

SEGUIMIENTO DE LOS MERCADOS DE CEREALES

Campaña 2019/2020

MAYO 2020

Semana 20/2020

ÍNDICE:

Mercado de cereales. Precios mundiales, comunitarios y nacionales.

Precios medios de los cereales:

Evolución desde la campaña 2010/2011 a 2019/2020

Evolución anual.

Precios del trigo blando:

Evolución desde la campaña 2010/2011 a 2019/2020

Evolución anual.

Precios del trigo duro:

Evolución desde la campaña 2010/2011 a 2019/2020

Evolución anual.

Precios del maíz y el sorgo:

Evolución desde la campaña 2010/2011 a 2019/2020

Evolución anual.

Precios de la cebada:

Evolución desde la campaña 2010/2011 a 2019/2020

Evolución anual.

Nota: Los datos de los precios están referidos a la campaña de comercialización que empieza el 1 de julio y finaliza el 30 de junio del año siguiente.

Entre las informaciones manejadas para elaborar este informe se encuentran las de la Secretaría General Técnica del MAPA, el Consejo Internacional de Cereales, la FAO, el USDA, la Comisión Europea, Mercolleida y diversas publicaciones del ámbito agrario nacional e internacional.

Metodología:

Precio de referencia : Umbrales de referencia para los cereales con medidas de intervención (101,31 €/t), en la fase del comercio al por mayor, mercancía entregada sobre vehículo en posición almacén. Reglamento (UE) nº 1308/2013, art. 7.

PMI (Precio máximo de importación): Precio de intervención incrementado en un 55% (157,03 €/t).

Precios internacionales:

TRIGO:

Argentina (Up River): Trigo panificable.

Canadá CWRS 13,5% (St. Law): Trigo panificable de alta calidad

US DNS 14% (PNW): Trigo panificable de alta calidad con origen en el Pacific North West.

USA HRW2 FOB: Trigo panificable origen golfo.

USA SRW2 FOB: Trigo panificable/pienso, origen golfo.

SORGO:

USA Gulf (Missisipi): Sorgo pienso

Argentina (Up River): Sorgo pienso.

CEBADA:

UE Francia. Rouen: Cebada pienso

Australia (Adelaida): Cebada pienso

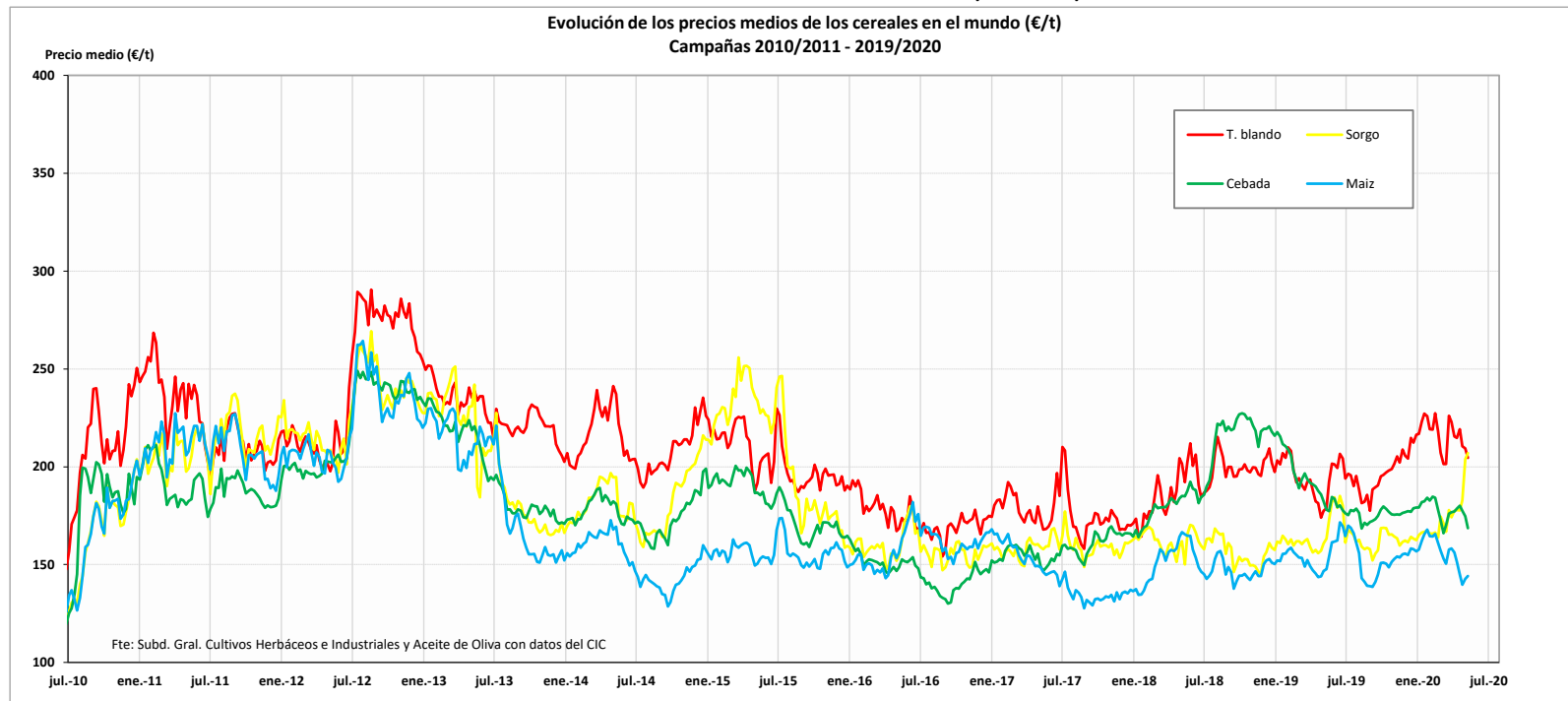
Precios medios campaña:

Los precios medios se han calculado como la media aritmética de los mercados estudiados en este informe.

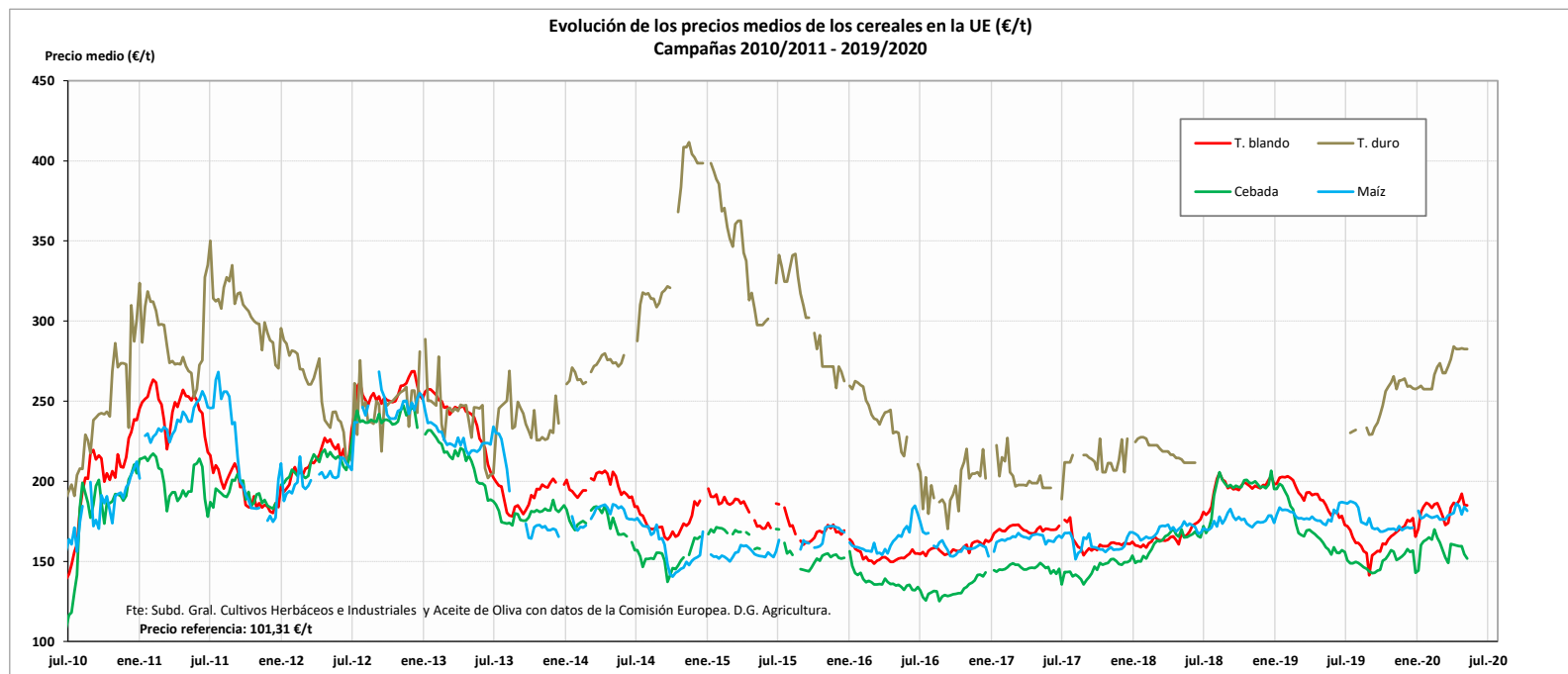
En el caso del trigo blando mundial se han promediado los trigos estadounidenses HRW2 y SRW2

Semana 20/2020. Mayo 2020		PRECIOS SEMANALES CEREALES. CAMPAÑA 2019/20										Semana 20/2020. Mayo 2020						
		% sobre la cotización			Campaña 2019/20				% sobre la cotización			Campaña 2019/20						
Última cotización \$/t	Diferencia semanal \$/t	semana anterior	mes anterior	año anterior	Mínimo campaña \$/t	Máximo campaña \$/t	Última cotización €/t	Diferencia semanal €/t	semana anterior	mes anterior	año anterior	Mínimo campaña €/t	Máximo campaña €/t					
TRIGO BLANDO \$/t						TRIGO BLANDO €/t												
Elaboración Subdirección General de Cultivos Herbáceos e Industriales y Aceite de Oliva con fuente del Consejo Internacional de Cereales (CIC)						Elaboración Subdirección General de Cultivos Herbáceos e Industriales y Aceite de Oliva con fuente de los Comités de Gestión UE y la SGACE del MAPA												
Mundiales						Unión Europea												
USA HRW2 FOB	227	-4	↓ -2	↓ -3	↑ +12	190	240	ALEM. (Hambourg)	201	-3	↓ -1	⇒ +0	↑ +5	167	205			
USA SRW2 FOB	218	-5	↓ -2	↓ -8	↑ +10	199	265	FRA (Rouen)	s/c	n/c	n/c	n/c	n/c	162	202			
US DNS 14% (PNW)	245	+2	⇒ +1	↓ -4	↑ +5	216	279	U.K (media) Pienso	170	-4	↓ -3	↓ -4	↓ -9	134	181			
Canada CWRS 13,5% (St. Law)	239	+3	↑ +1	↓ -1	↑ +2	209	264	POL (Kujawsko.) Pienso	188	+7	↑ +4	↑ +10	↓ -2	147	188			
Argentina (Up River)	240	+3	↑ +1	↓ -2	↑ +11	196	248	España										
Black sea	216	+0	⇒ +0	↓ -2	↑ +14	178	224	Burgos	188	-2	↓ -1	↓ -3	↑ +5	179	198			
MAÍZ \$/t						MAÍZ €/t												
Elaboración Subdirección General de Cultivos Herbáceos e Industriales y Aceite de Oliva con fuente del Consejo Internacional de Cereales (CIC)						Elaboración Subdirección General de Cultivos Herbáceos e Industriales y Aceite de Oliva con fuente de los Comités de Gestión UE y la SGACE del MAPA												
Mundiales						Unión Europea												
USA Gulf 3YC	151	+5	↑ +3	↑ +3	↓ -12	143	200	FRA (Burdeos)	s/c	n/c	n/c	n/c	n/c	160	181			
Argentina (Up River)	148	+0	⇒ +0	⇒ +0	↓ -9	142	191	ITALIA (Bolonía)	182	+0	⇒ +0	↓ -2	↑ +3	170	187			
Brasil (Paranagua)	sc	n/c	n/c	n/c	n/c	150	185	HUNGRIA (Great Plain)	s/c	n/c	n/c	n/c	n/c	sd	sd			
Black sea	171	+1	↑ +1	↑ +1	↑ +2	156	196	PORTUGAL (Lisboa)	181	-5	↓ -3	↓ -3	n/c	172	191			
						España												
						Badajoz						189	+0	⇒ +0	⇒ +0	↑ +4	177	192
						Lérida						175	-1	↓ -1	↓ -6	↑ +2	170	185
						León						173	-6	↓ -3	↓ -2	↓ -1	173	183
CEBADA \$/t						CEBADA €/t												
Elaboración Subdirección General de Cultivos Herbáceos e Industriales y Aceite de Oliva con fuente del Consejo Internacional de Cereales (CIC)						Elaboración Subdirección General de Cultivos Herbáceos e Industriales y Aceite de Oliva con fuente de los Comités de Gestión UE y la SGACE del MAPA												
Mundiales						Unión Europea												
Australia Feed (Adelaida)	211	-8	↓ -4	↓ -2	↓ -12	186	250	ALEM. (Hambourg)	164	-1	↓ -1	↓ -2	↓ -2	150	173			
Black Sea	181	+0	⇒ +0	⇒ +1	↓ -3	168	194	FRA (Rouen)	s/c	n/c	n/c	n/c	n/c	151	173			
						R.Unido (Media)						140	-4	↓ -3	↓ -6	↓ -5	124	168
						España												
						Albacete						158	-4	↓ -2	↓ -8	↓ -8	158	181
						Lérida						168	-1	↓ -1	↓ -6	↓ -2	168	183
						Valladolid						165	-5	↓ -3	↓ -8	↓ -8	165	184
Tipo de cambio EUR/USD						TRIGO DURO €/t												
Elaboración Subdirección General de Cultivos Herbáceos e Industriales y Aceite de Oliva con fuente del Consejo Internacional de Cereales (CIC)						Elaboración Subdirección General de Cultivos Herbáceos e Industriales y Aceite de Oliva con fuente de los Comités de Gestión UE y la SGACE del MAPA												
Dólares USA		% sobre la cotización			Dólares USA		Unión Europea											
Última cotización	Diferencia semanal	semana anterior	mes anterior	año anterior	Mínimo campaña	Máximo campaña	FRA(La Pallice)	s/c	n/c	n/c	n/c	n/c	231	274				
1 Euro	1,0874	0,0034	⇒ +0,32	↓ -0,86	↓ -3,01	1,0797	1,1344	ITALIA (Bolonía)	283	+0	⇒ +0	⇒ +0	n/c	219	258			
						España												
						Sevilla						275	+0	⇒ +0	↑ +2	↑ +31	210	275
						Zaragoza						270	+0	⇒ +0	⇒ +0	↑ +23	215	273
						Córdoba						s/c	n/c	n/c	n/c	n/c	215	275

EVOLUCIÓN DE LOS PRECIOS MEDIOS DE LOS CEREALES. CAMPAÑAS 2010/11 A 2019/2020

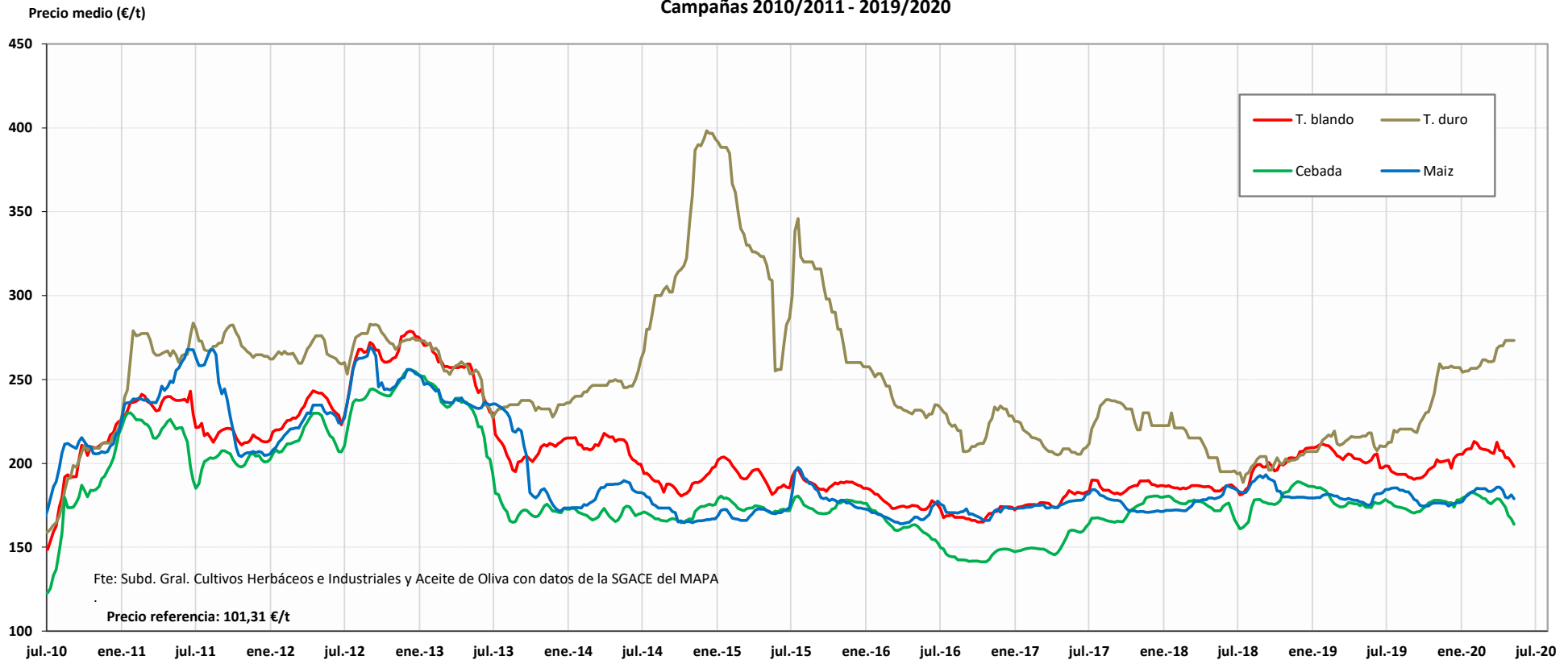


Fuente: Elaboración por la Subdirección General de Cultivos Herbáceos e Industriales y Aceite de Oliva del MAPA con datos del Consejo Internacional de Cereales



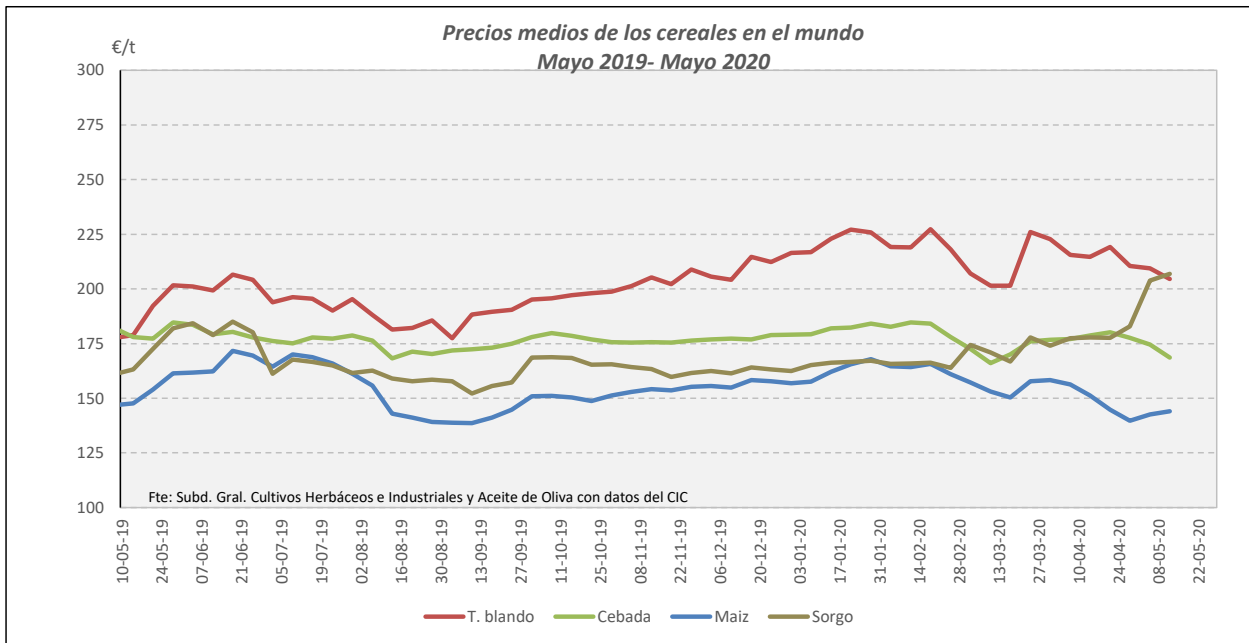
Fuente: Elaboración por la Subdirección General de Cultivos Herbáceos e Industriales y Aceite de Oliva del MAPA con datos de la Comisión Europea. D.G. Agricultura.

Evolución de los precios medios de los cereales en España (€/t)
Campañas 2010/2011 - 2019/2020

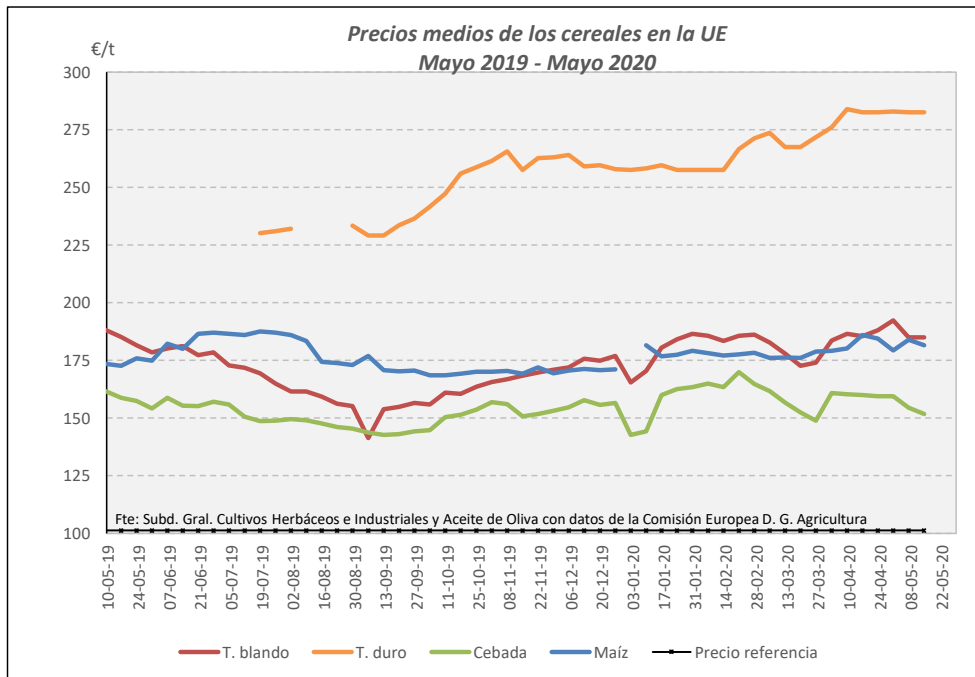


Campaña 2019/20	MUNDIALES				UNIÓN EUROPEA				ESPAÑA			
	Trigo blando	Cebada	Maíz	Sorgo	Trigo blando	Trigo duro	Cebada	Maíz	Trigo blando	Trigo duro	Cebada	Maíz
Media (€/t)	204,77	176,53	154,11	167,40	171,80	258,71	153,74	176,58	201,03	246,70	175,86	180,38
Máximo (€/t)	227,30	184,75	169,98	206,91	192,28	284,02	169,89	187,50	213,07	273,33	182,67	185,87
Mínimo (€/t)	177,42	166,02	138,57	152,16	141,36	229,10	142,63	168,60	190,33	212,50	163,60	174,40

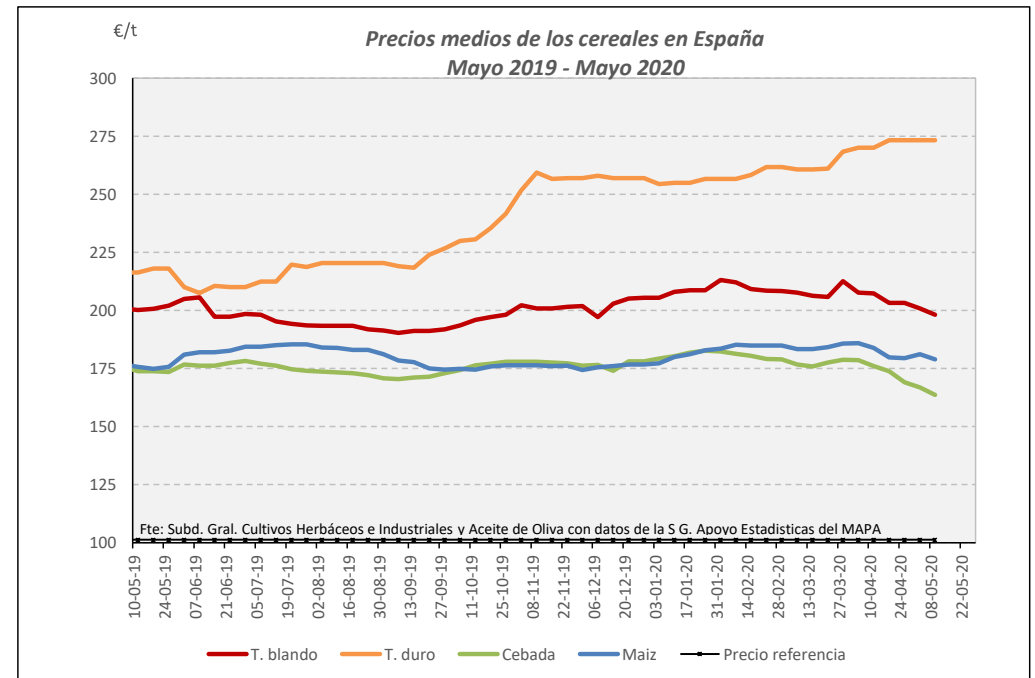
PRECIOS MEDIOS DE LOS CEREALES. EVOLUCIÓN ANUAL



Fuente: Elaboración Subd. Gral. Cultivos Herbáceos e Industriales y Aceite de Oliva con datos del Consejo Internacional de Cereales



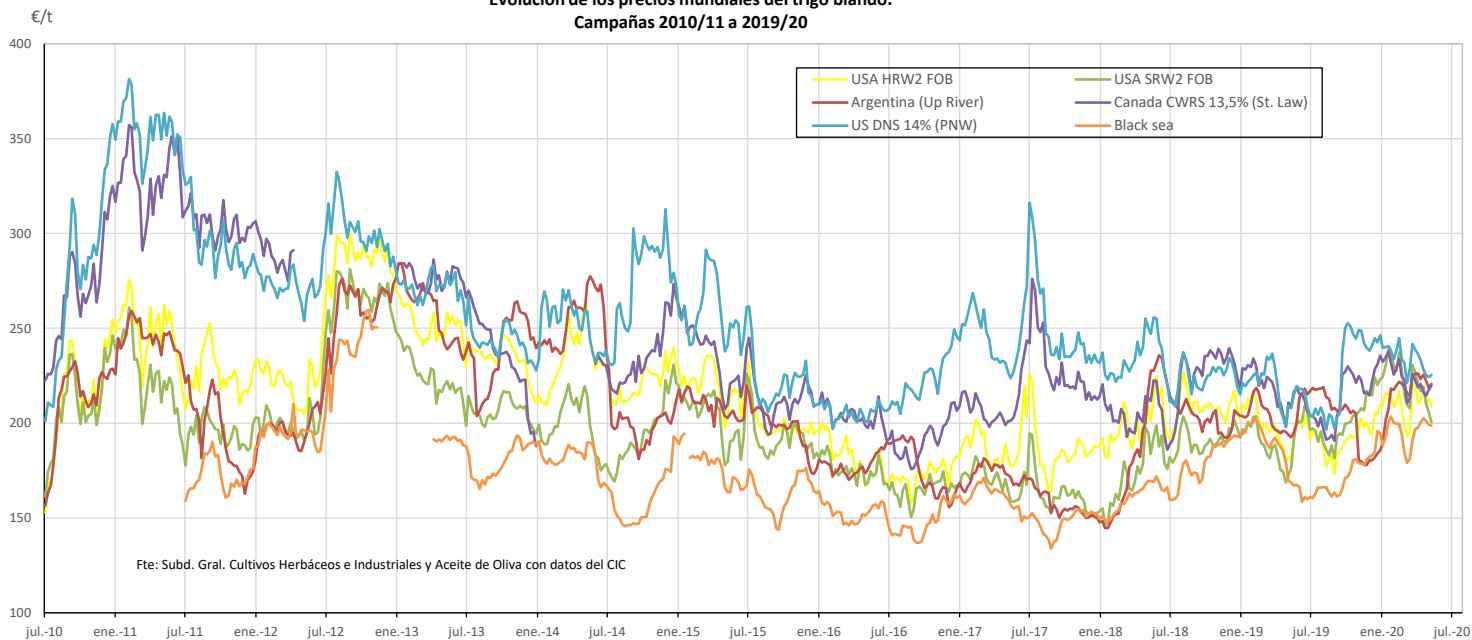
Fuente: Elaboración Subd. Gral. Cultivos Herbáceos e Industriales y Aceite de Oliva con datos de los Comités de Gestión de la UE



Fuente: Elaboración Subd. Gral. Cultivos Herbáceos e Industriales y Aceite de Oliva con datos de la SGAC y Estadística del MAPA.

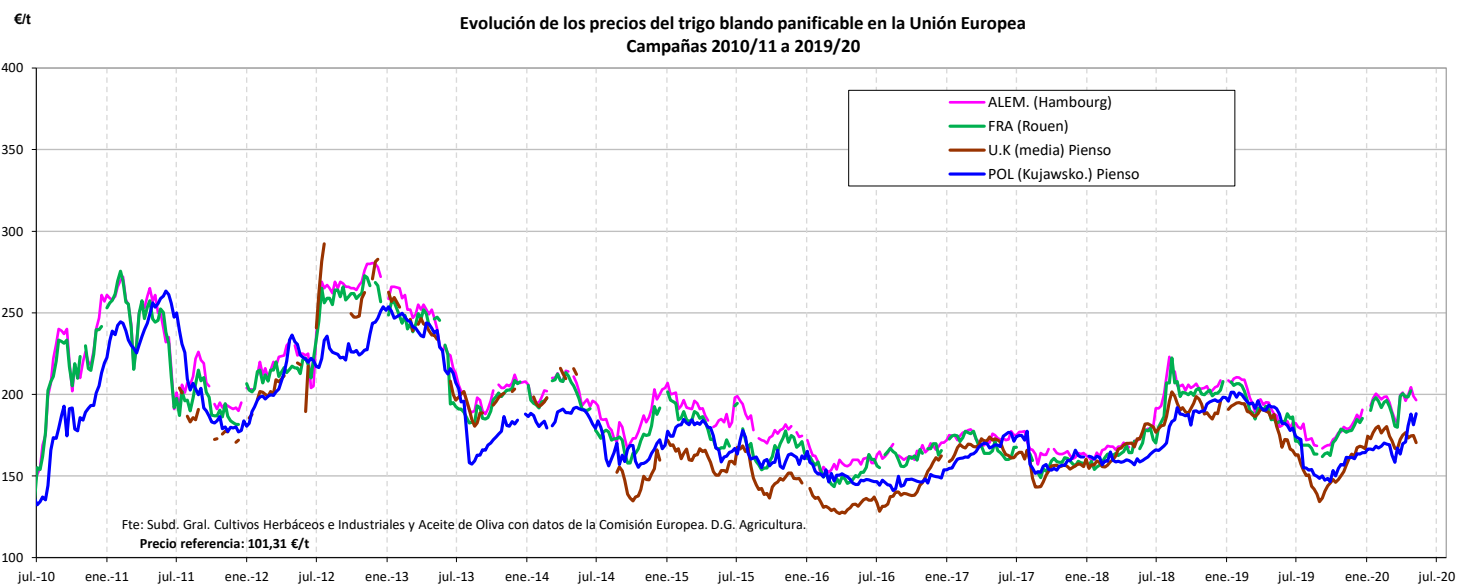
EVOLUCIÓN DEL TRIGO BLANDO PANIFICABLE. CAMPAÑAS 2010/11 A 2019/2020

Evolución de los precios mundiales del trigo blando.
Campañas 2010/11 a 2019/20



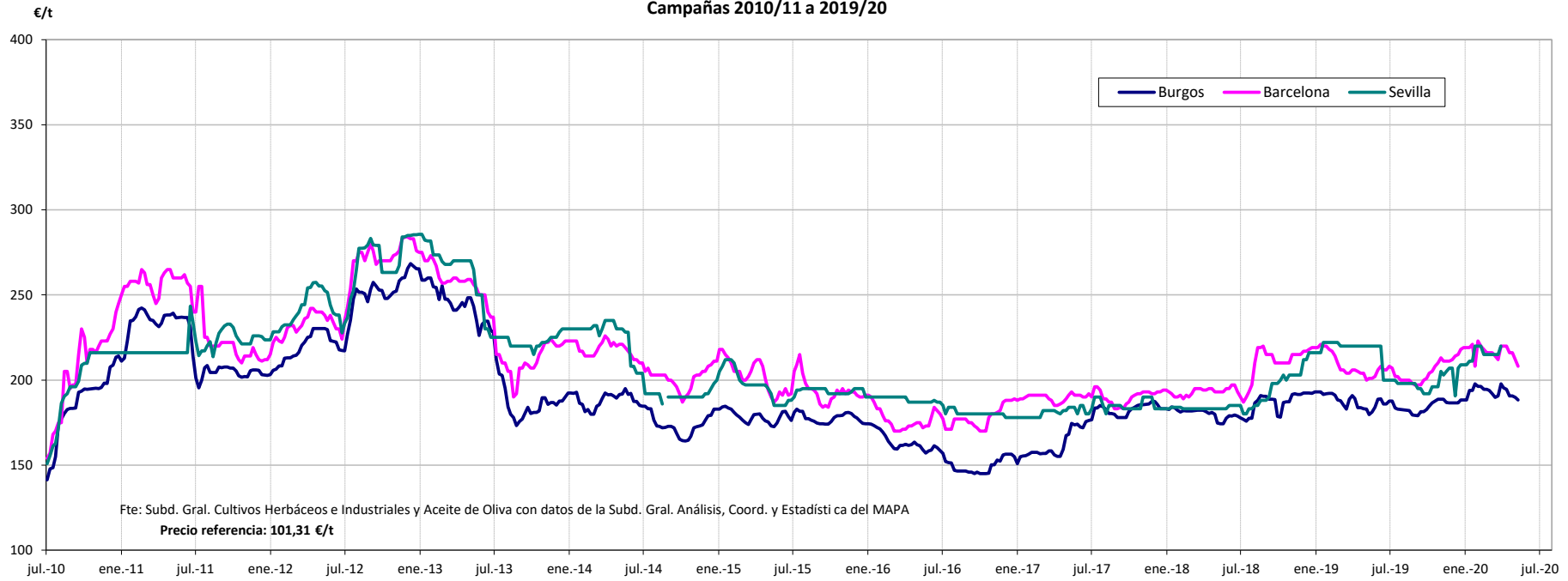
Fuente: Elaboración por la Subdirección General de Cultivos Herbáceos e Industriales y Aceite de Oliva del MAPA con datos del Consejo Internacional de Cereales

Evolución de los precios del trigo blando panificable en la Unión Europea
Campañas 2010/11 a 2019/20



Fuente: Elaboración por la Subdirección General de Cultivos Herbáceos e Industriales y Aceite de Oliva del MAPA con datos de la Comisión Europea. D.G. Agricultura.

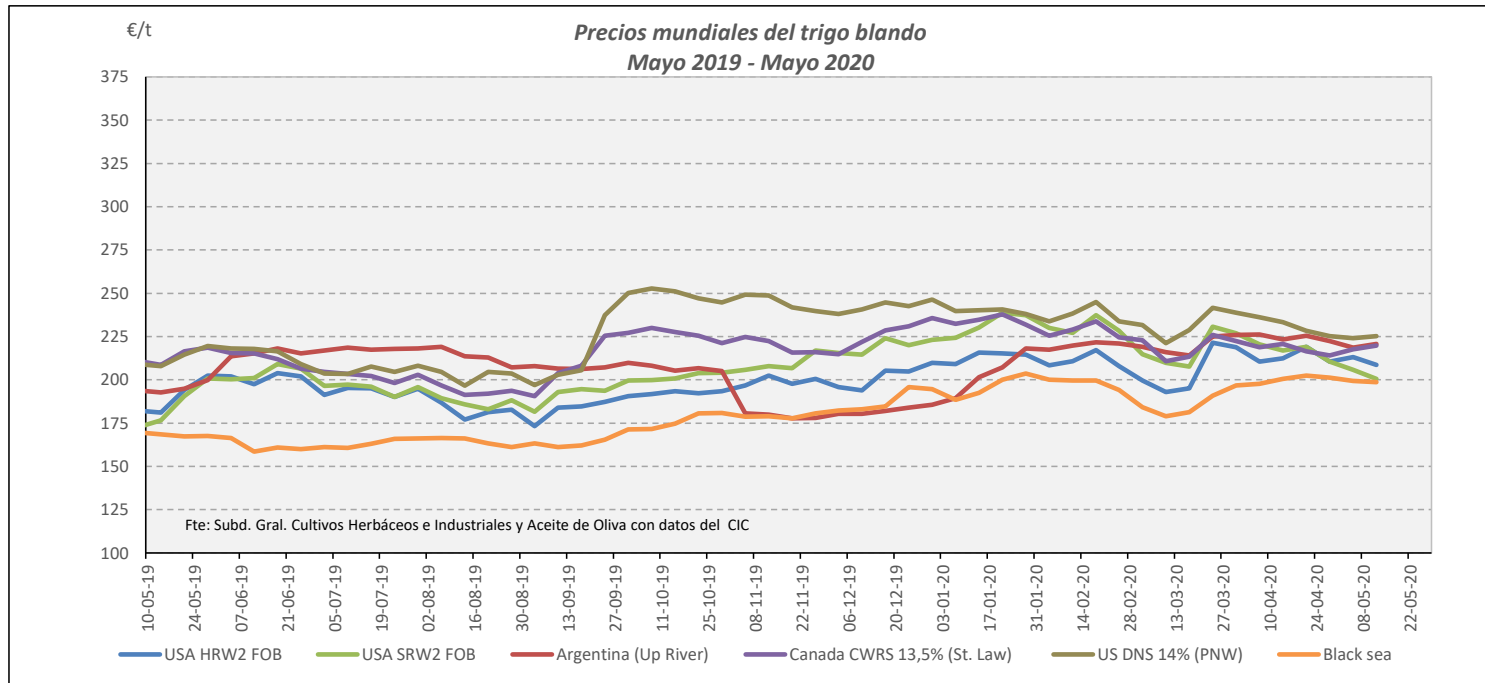
**Evolución de los precios del trigo blando en España
Campañas 2010/11 a 2019/20**



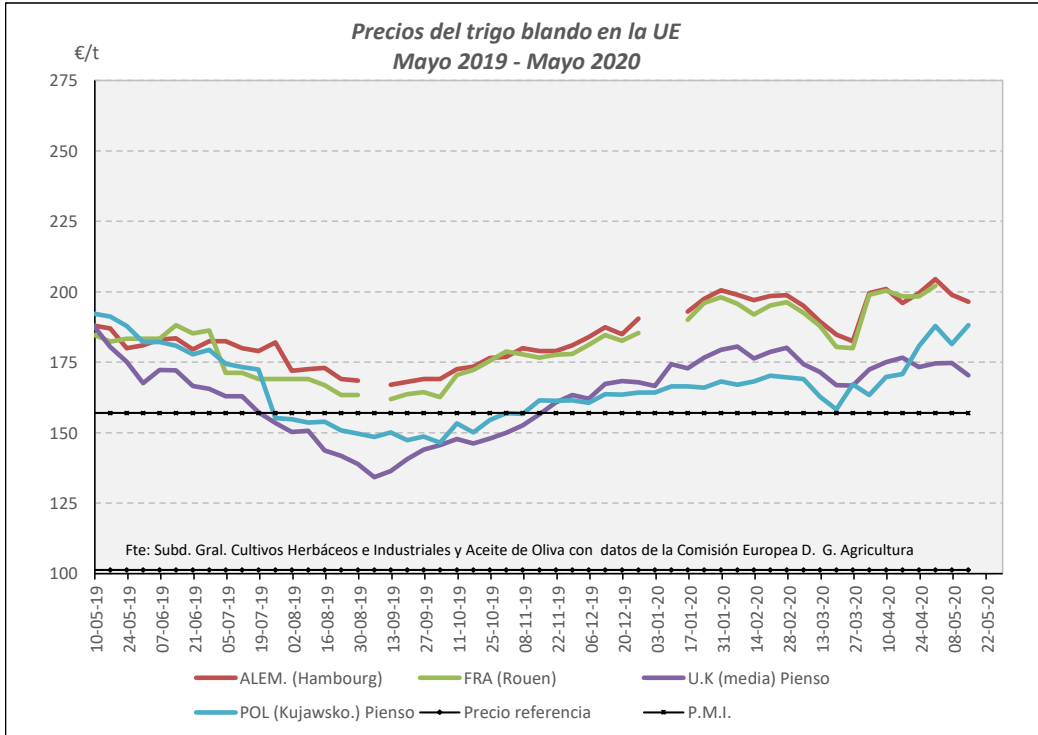
VARIACIONES PORCENTUALES SOBRE LA ÚLTIMA COTIZACIÓN

	MUNDIALES						UNIÓN EUROPEA				ESPAÑA		
	USA HRW2 FOB	USA SRW2 FOB	Argentina (Up River)	Canadá CWRS 13,5%	USA DNS 14% (PNW)	Black sea	Alemania (Hambourg)	Francia (Rouen)	Reino Unido (media) Pienso	Polonia (Kujawsko-Maz.)	Burgos	Barcelona	Sevilla
Última cotización €/t	208,75	200,47	220,70	219,78	225,30	198,63	196,50	s/c	170,40	188,18	188,20	208,00	s/c
% s/inicio campaña	109%	102%	102%	107%	111%	123%	108%	n/c	105%	108%	101%	102%	n/c
% s/mes anterior	98%	92%	99%	100%	97%	99%	100%	n/c	96%	110%	97%	95%	n/c
% s/semana anterior	98%	97%	101%	101%	101%	100%	99%	n/c	97%	104%	99%	98%	n/c
% s/año anterior	115%	114%	115%	105%	108%	118%	105%	n/c	94%	98%	105%	103%	n/c

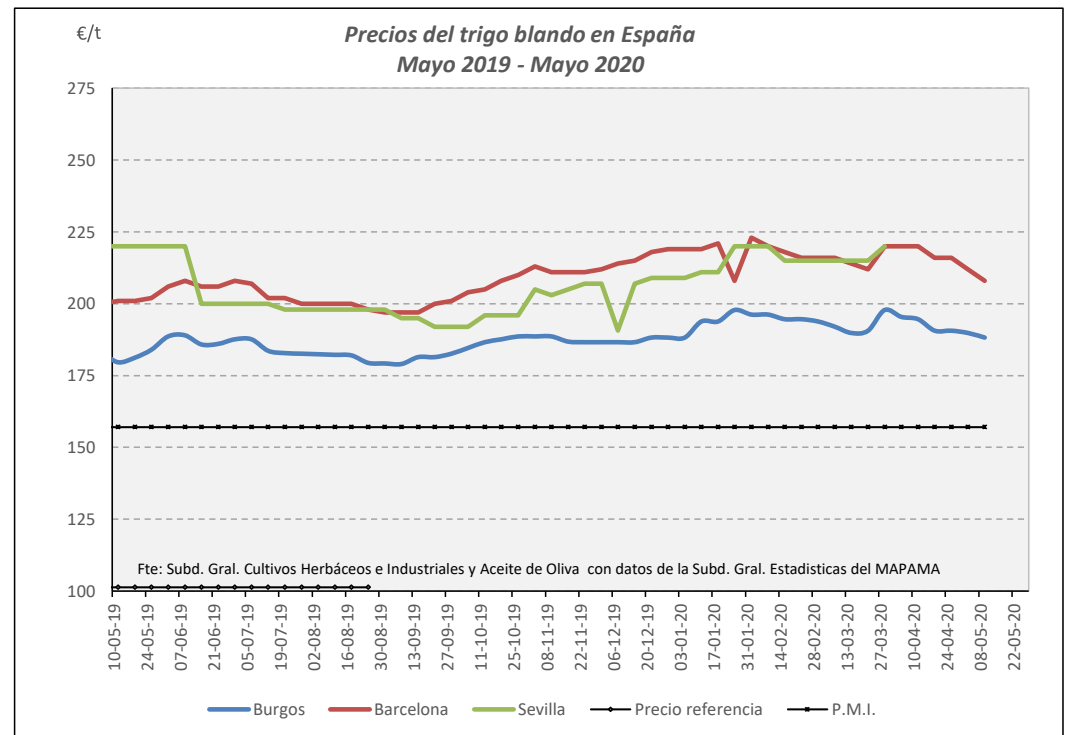
TRIGO BLANDO. EVOLUCIÓN ANUAL



Fuente: Elaboración Subd. Gral. Cultivos Herbáceos e Industriales y Aceite de Oliva con datos del Consejo Internacional de Cereales

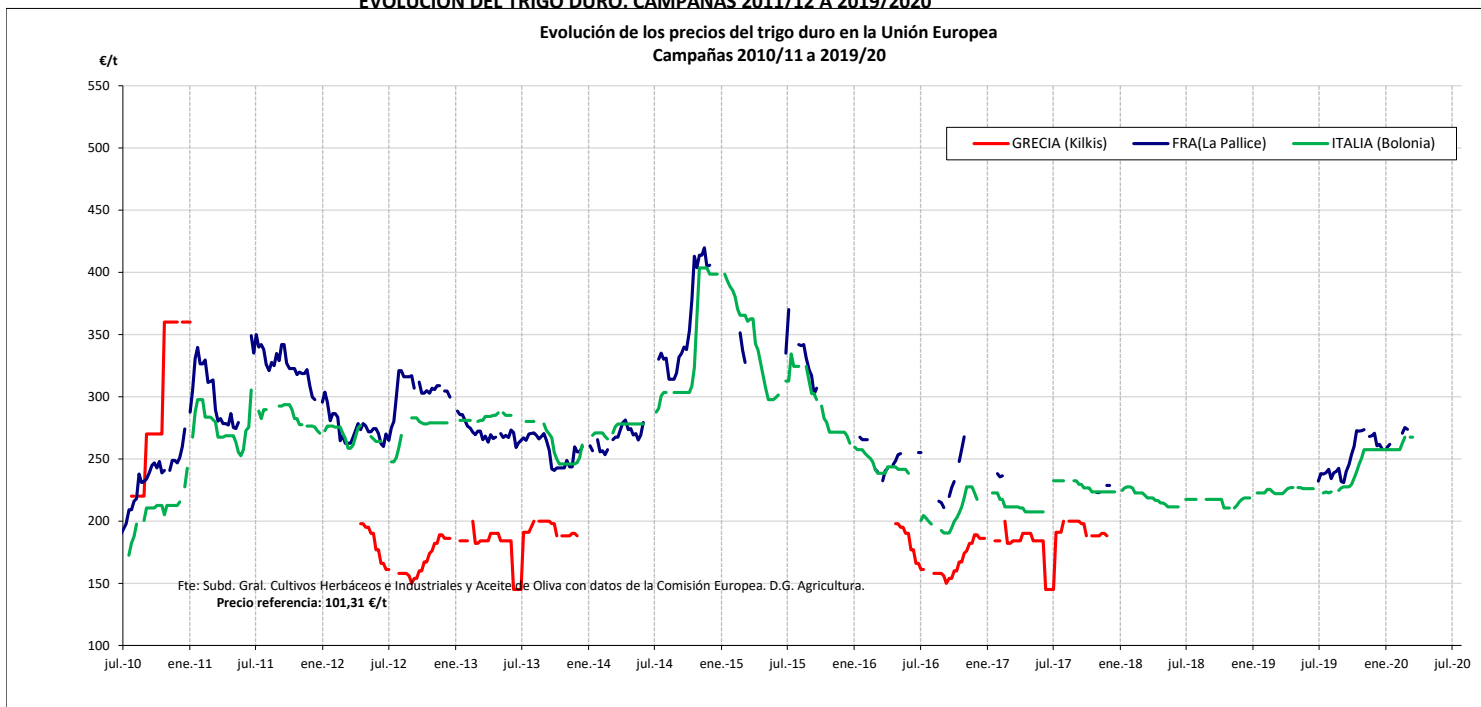


Fuente: Elaboración Subd. Gral. Cultivos Herbáceos e Industriales y Aceite de Oliva con datos de los Comités de Gestión de la UE

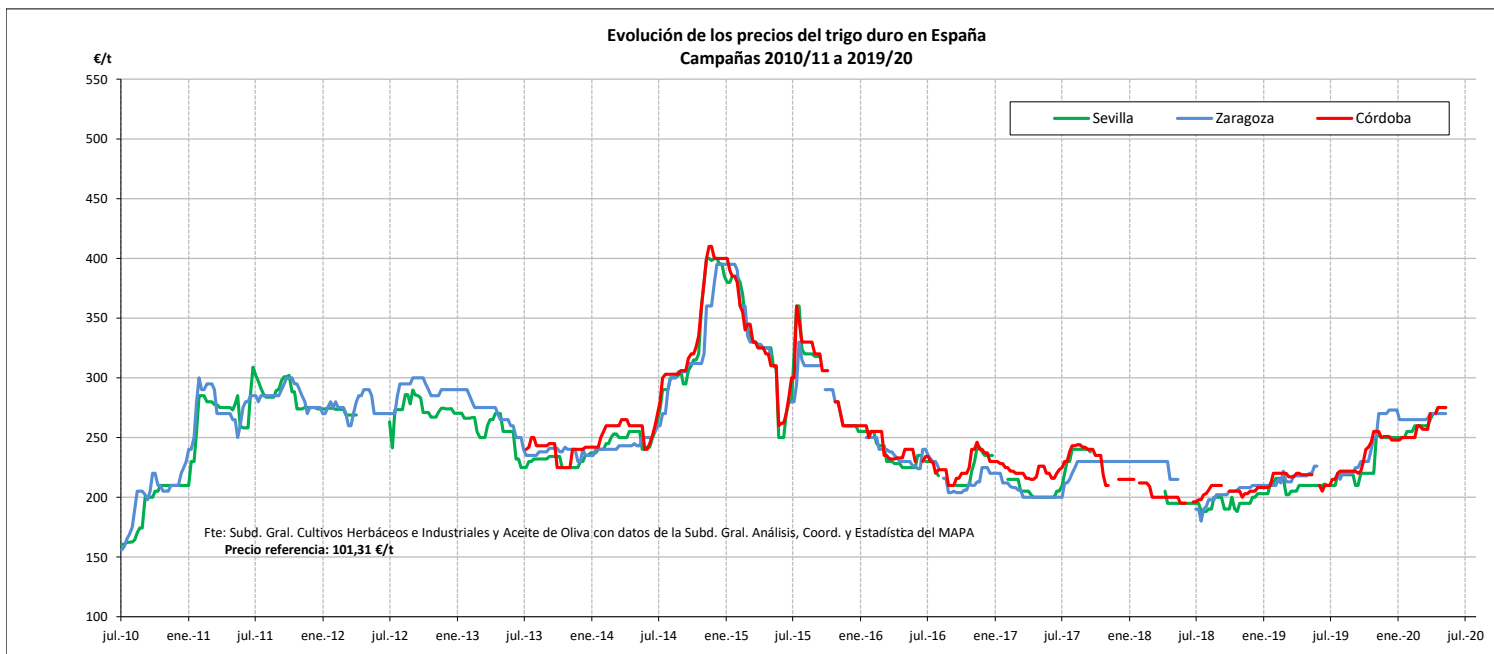


Fuente: Elaboración Subd. Gral. Cultivos Herbáceos e Industriales y Aceite de Oliva con datos de la SGAC y Estadística del MAPA.

EVOLUCIÓN DEL TRIGO DURO. CAMPAÑAS 2011/12 A 2019/2020



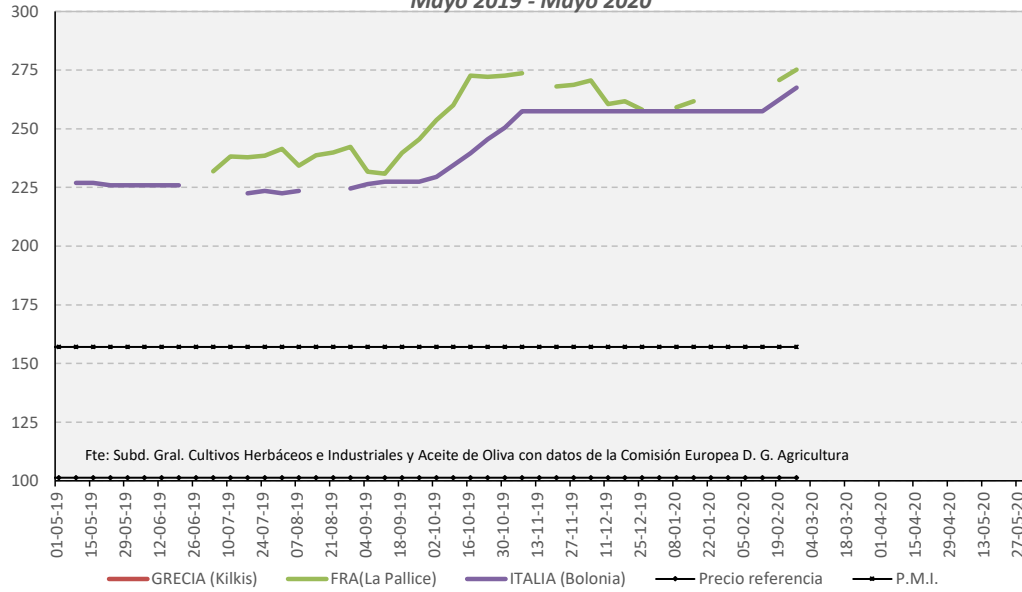
Fuente: Elaboración por la Subdirección General de Cultivos Herbáceos e Industriales y Aceite de Oliva del MAPA con datos de la Comisión Europea. D.G. Agricultura.



Fuente: Elaboración por la Subdirección General de Cultivos Herbáceos e Industriales y Aceite de Oliva del MAPAMA con datos de la S. G. de Análisis, Coordinación y Estadística del MAPA.

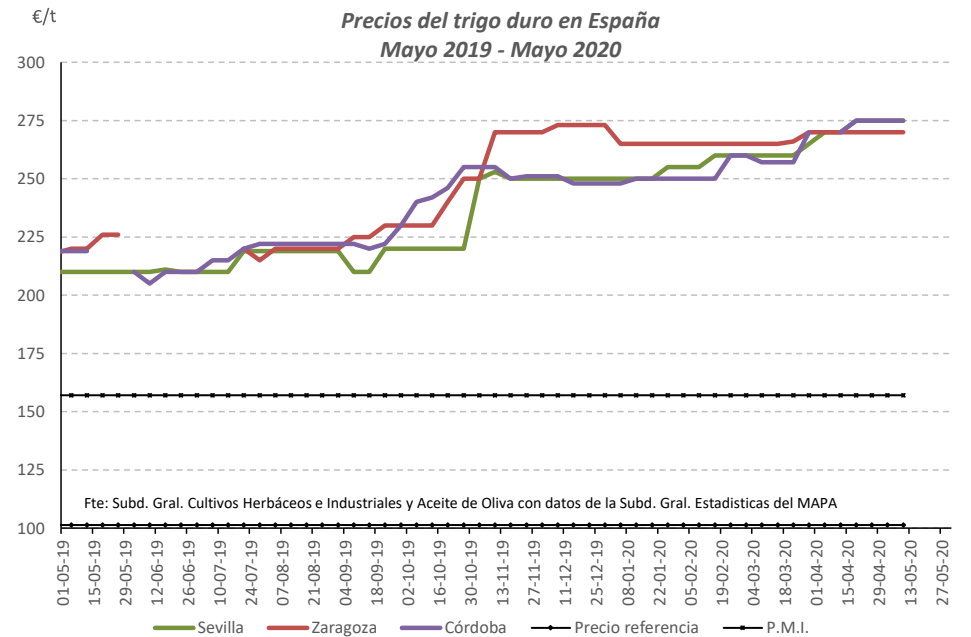
TRIGO DURO. EVOLUCIÓN ANUAL

Precios del trigo duro en la UE
Mayo 2019 - Mayo 2020



Fuente: Elaboración Subd. Gral. Cultivos Herbáceos e Industriales y Aceite de Oliva con datos de los Comités de Gestión de la UE

Precios del trigo duro en España
Mayo 2019 - Mayo 2020

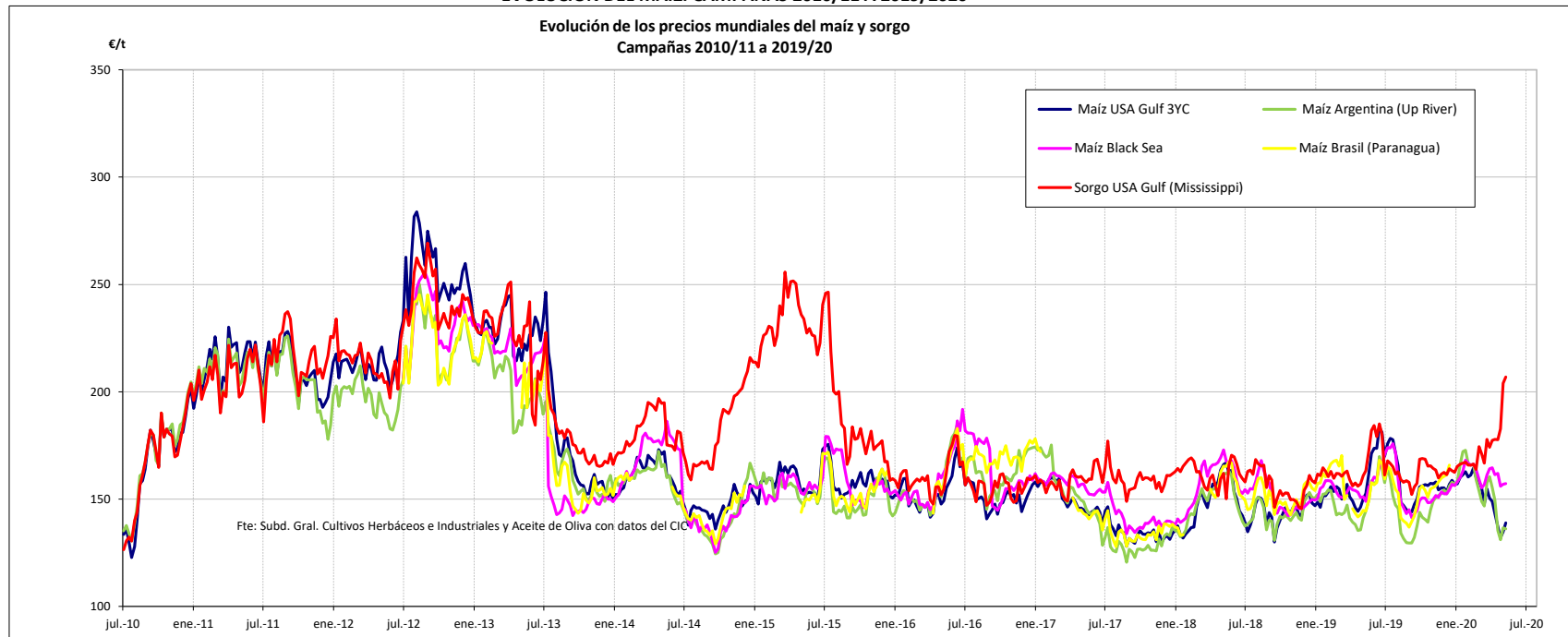


Fuente: Elaboración Subd. Gral. Cultivos Herbáceos e Industriales y Aceite de Oliva con datos de la SGAC y Estadística del MAPA.

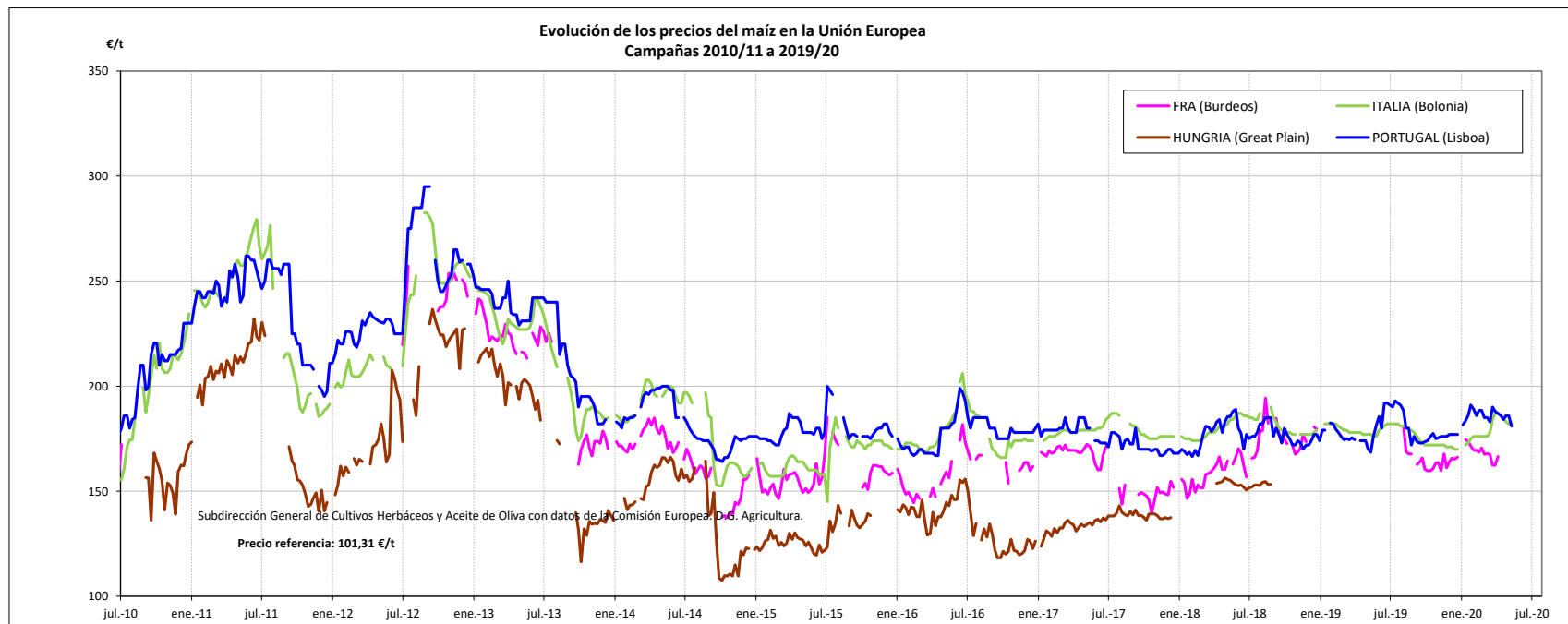
VARIACIONES PORCENTUALES SOBRE LA ÚLTIMA COTIZACIÓN

	UNIÓN EUROPEA			ESPAÑA		
	Grecia (Kilkis)	Francia (La Pallice)	Italia (Bologna)	Sevilla	Zaragoza	Córdoba
Última cotización €/t	s/c	s/c	282,50	275,00	270,00	275,00
% s/inicio campaña	n/c	n/c	127%	131%	n/c	128%
% s/mes anterior	n/c	n/c	n/c	102%	100%	102%
% s/semana anterior	n/c	n/c	n/c	100%	100%	100%
% s/año anterior	n/c	n/c	n/c	131%	123%	126%

EVOLUCIÓN DEL MAÍZ. CAMPAÑAS 2010/11 A 2019/2020

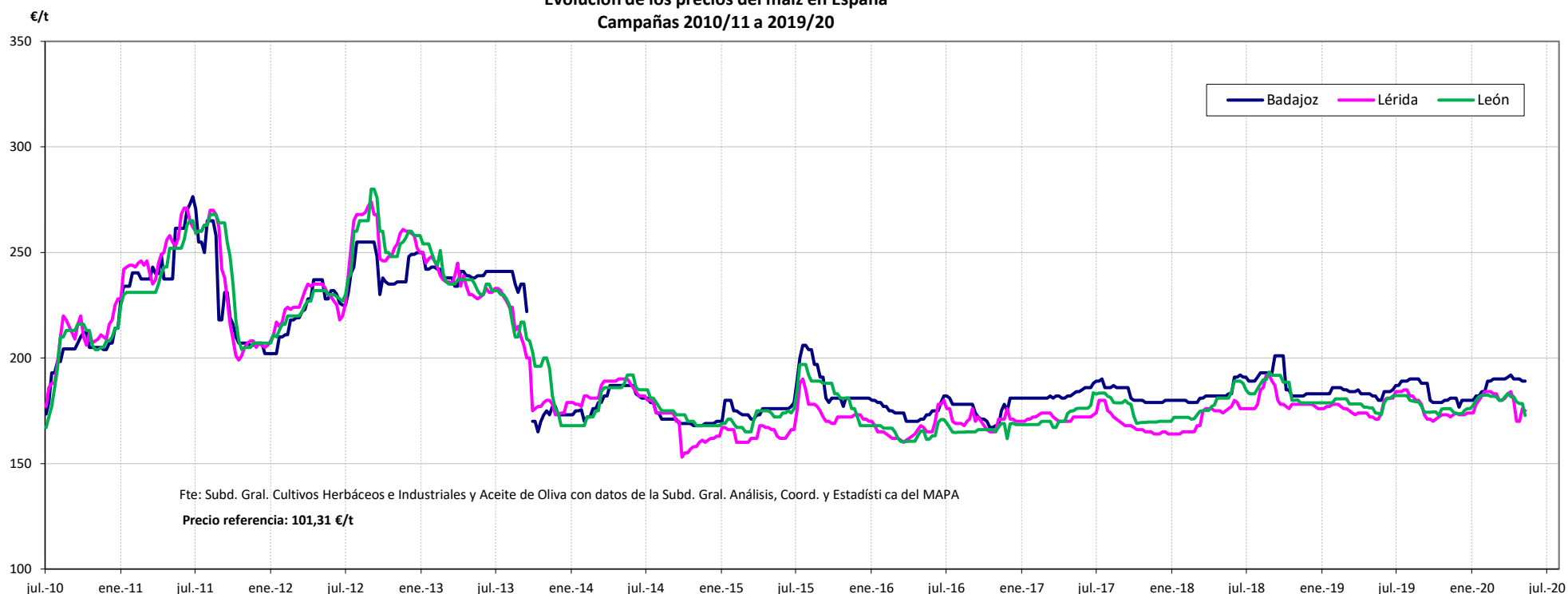


Fuente: Elaboración por la Subdirección General de Cultivos Herbáceos e Industriales y Aceite de Oliva del MAPA con datos del Consejo Internacional de Cereales



Fuente: Elaboración por la Subdirección General de Cultivos Herbáceos e Industriales y Aceite de Oliva del MAPA con datos de la Comisión Europea. D.G. Agricultura.

**Evolución de los precios del maíz en España
Campañas 2010/11 a 2019/20**

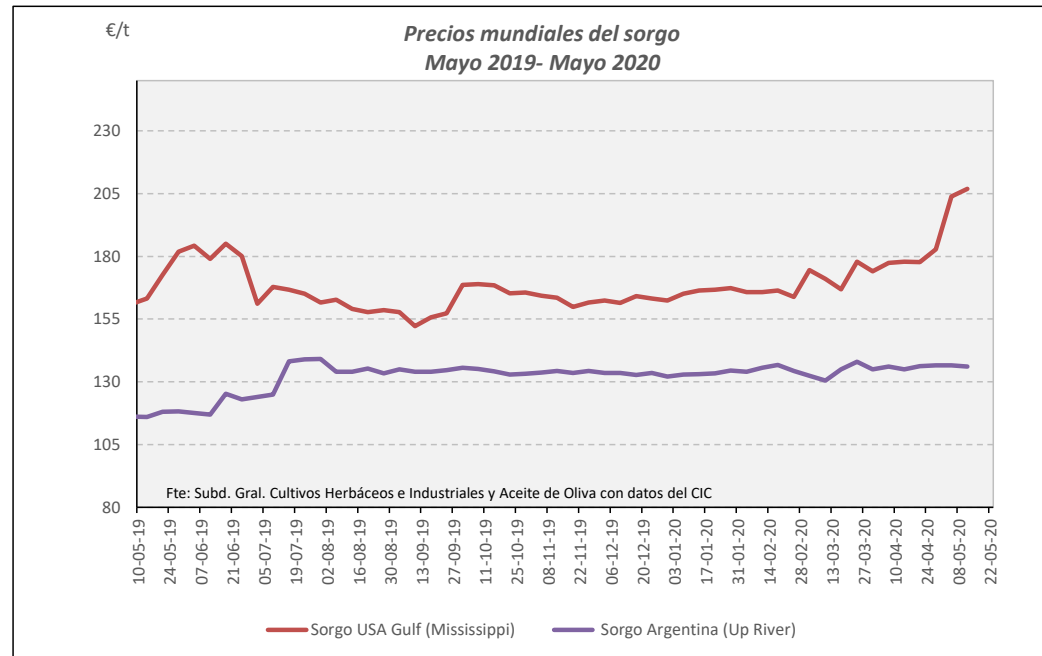
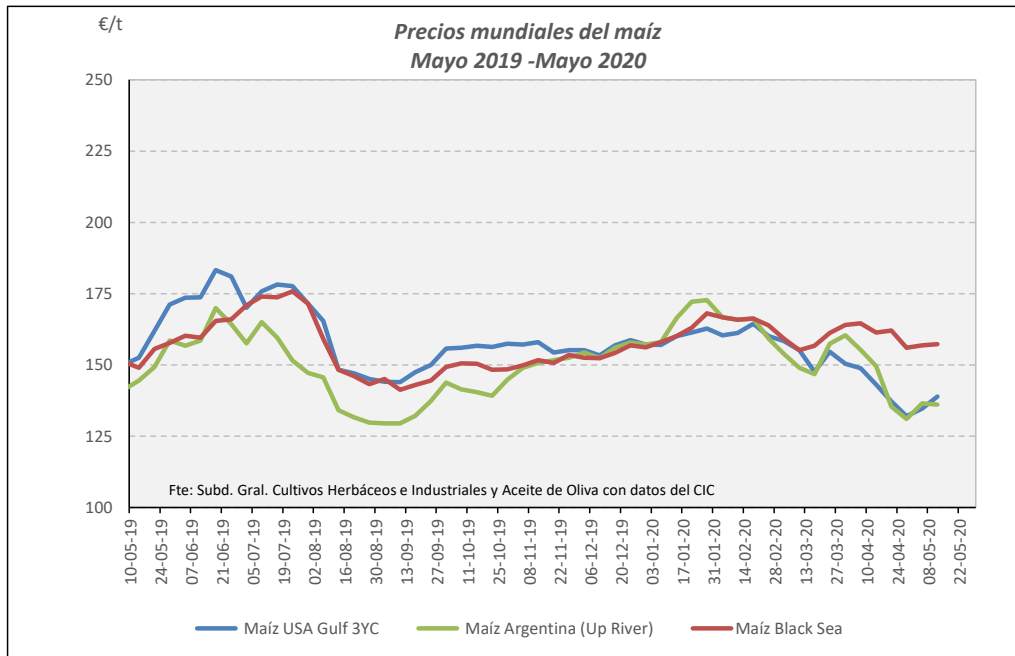


Fuente: Elaboración por la Subdirección General de Cultivos Herbáceos e Industriales y Aceite de Oliva del MAPA con datos de la Subd. Gral. de Análisis, Coord. y Estadística del MAPA.

VARIACIONES PORCENTUALES SOBRE LA ÚLTIMA COTIZACIÓN

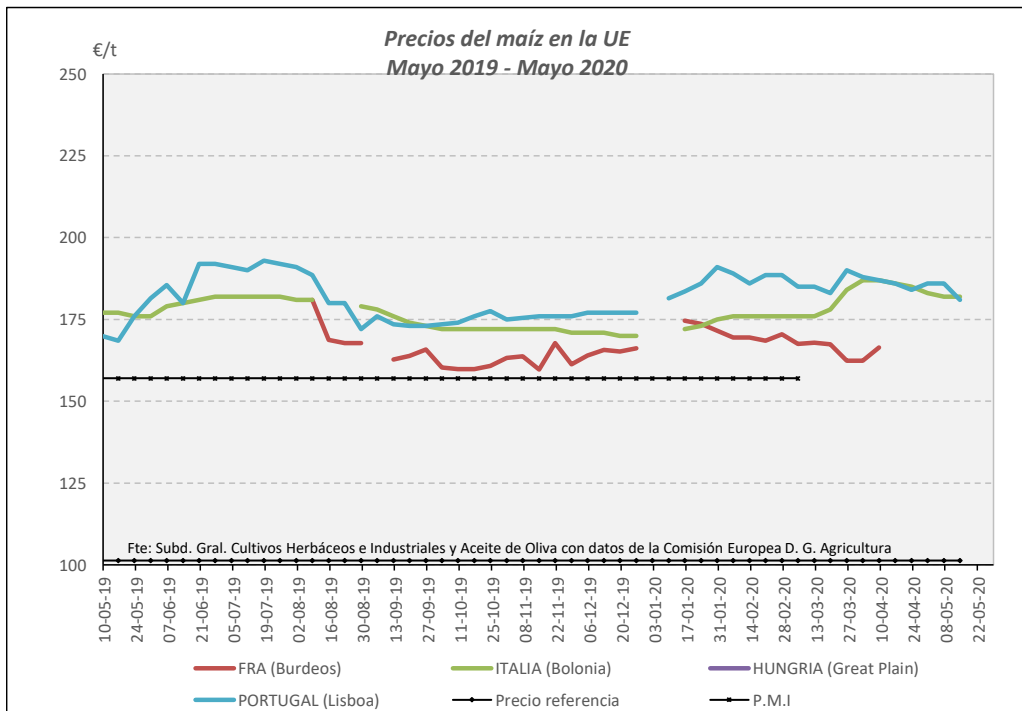
	MUNDIALES						UNION EUROPEA				ESPAÑA		
	Maíz USA Gulf 3YC	Maíz Argentina (Upriver)	Maíz Brasil (Paraná)	Maíz Black sea	Sorgo USA Gulf (Mississippi)	Sorgo Argentina (Up River)	Francia (Burdeos)	Italia (Bologna)	Hungría (Great Plain)	Portugal (Lisboa)	Badajoz	Lérida	León
Última cotización €/t	138,86	136,10	s/c	157,25	206,91	136,10	s/c	182,00	s/c	181,00	189,00	175,00	172,80
% s/inicio campaña	82%	86%	n/c	92%	128%	110%	n/c	n/c	n/c	n/c	101%	95%	95%
% s/mes anterior	97%	91%	n/c	97%	116%	101%	n/c	100%	n/c	97%	99%	97%	95%
% s/semana anterior	103%	100%	n/c	100%	101%	100%	n/c	100%	n/c	97%	100%	99%	97%
% s/año anterior	91%	94%	n/c	106%	127%	117%	n/c	103%	n/c	107%	104%	102%	99%

MAÍZ Y SORGO. EVOLUCIÓN ANUAL

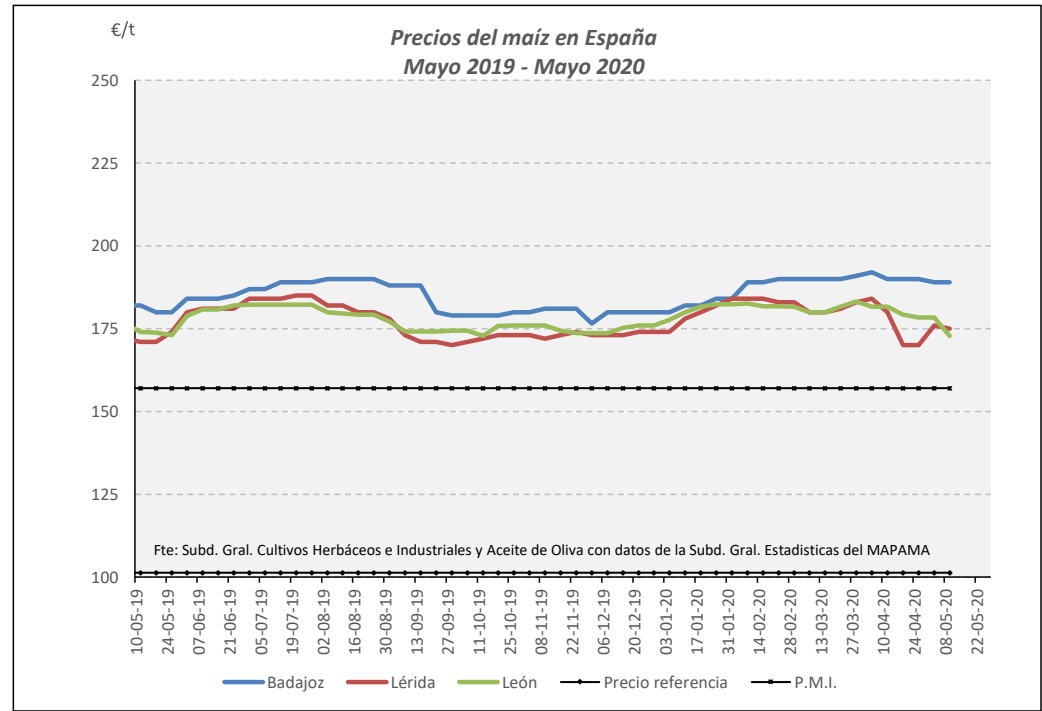


Fuente: Elaboración Subd. Gral. Cultivos Herbáceos e Industriales y Aceite de Oliva con datos del Consejo Internacional de Cereales

Fuente: Elaboración Subd. Gral. Cultivos Herbáceos e Industriales y Aceite de Oliva con datos del Consejo Internacional de Cereales

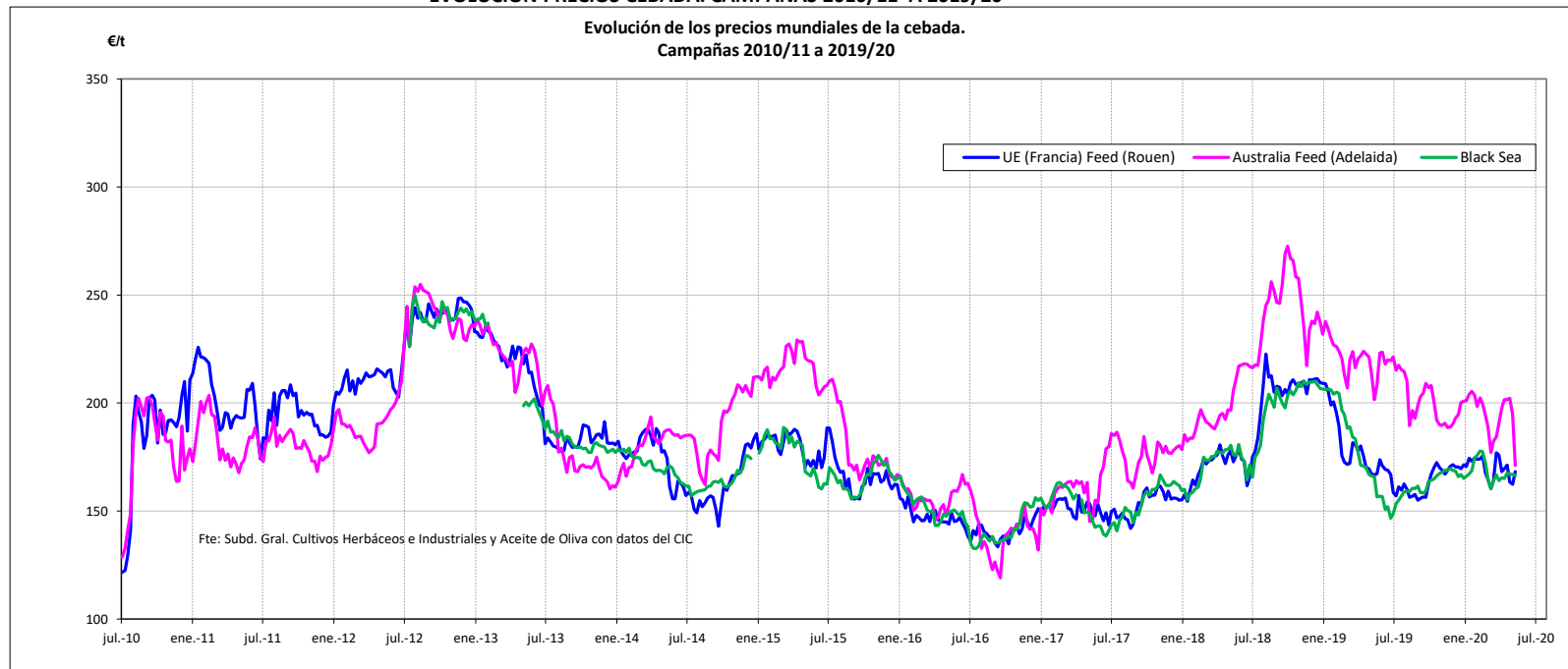


Fuente: Elaboración Subd. Gral. Cultivos Herbáceos e Industriales y Aceite de Oliva con datos de los Comités de Gestión de la UE

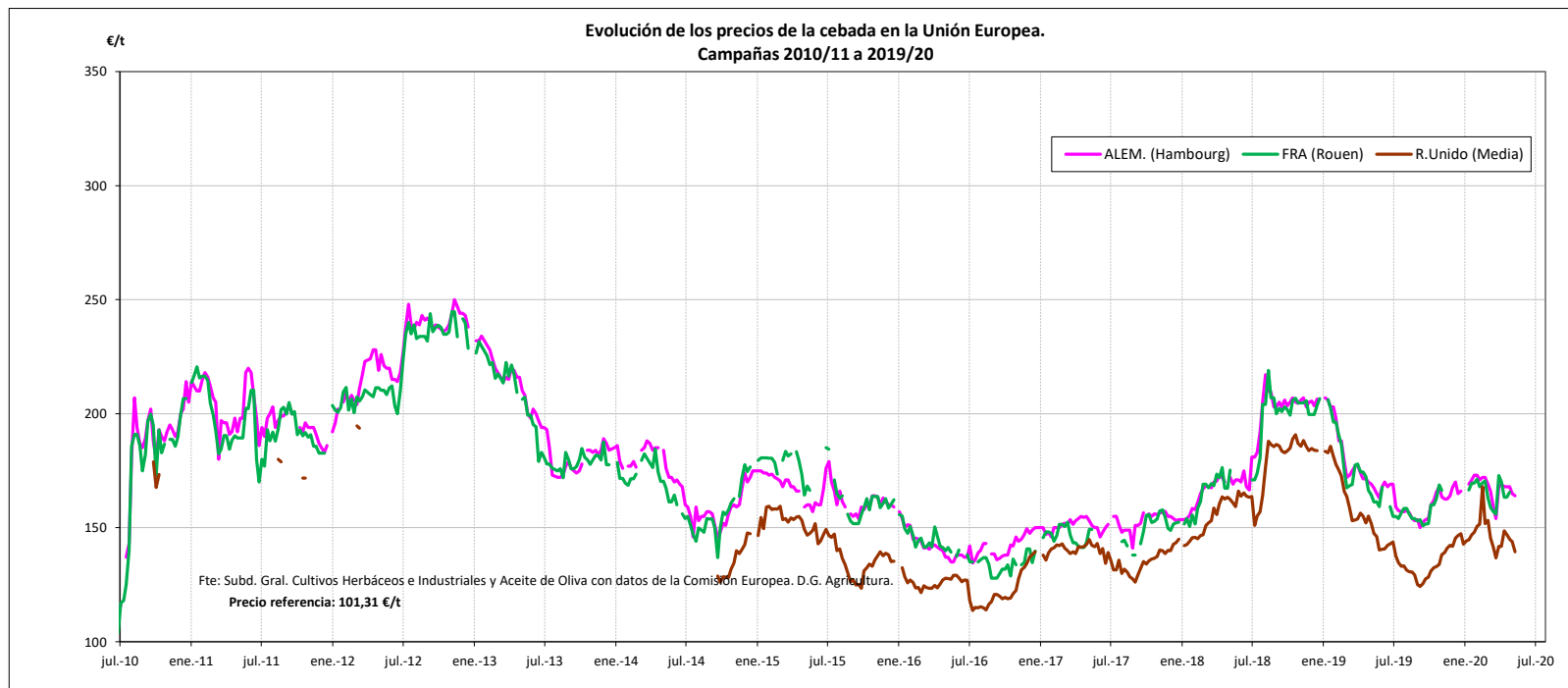


Fuente: Elaboración Subd. Gral. Cultivos Herbáceos e Industriales y Aceite de Oliva con datos de la SGAC y Estadística del MAPA.

EVOLUCIÓN PRECIOS CEBADA. CAMPAÑAS 2010/11 A 2019/20

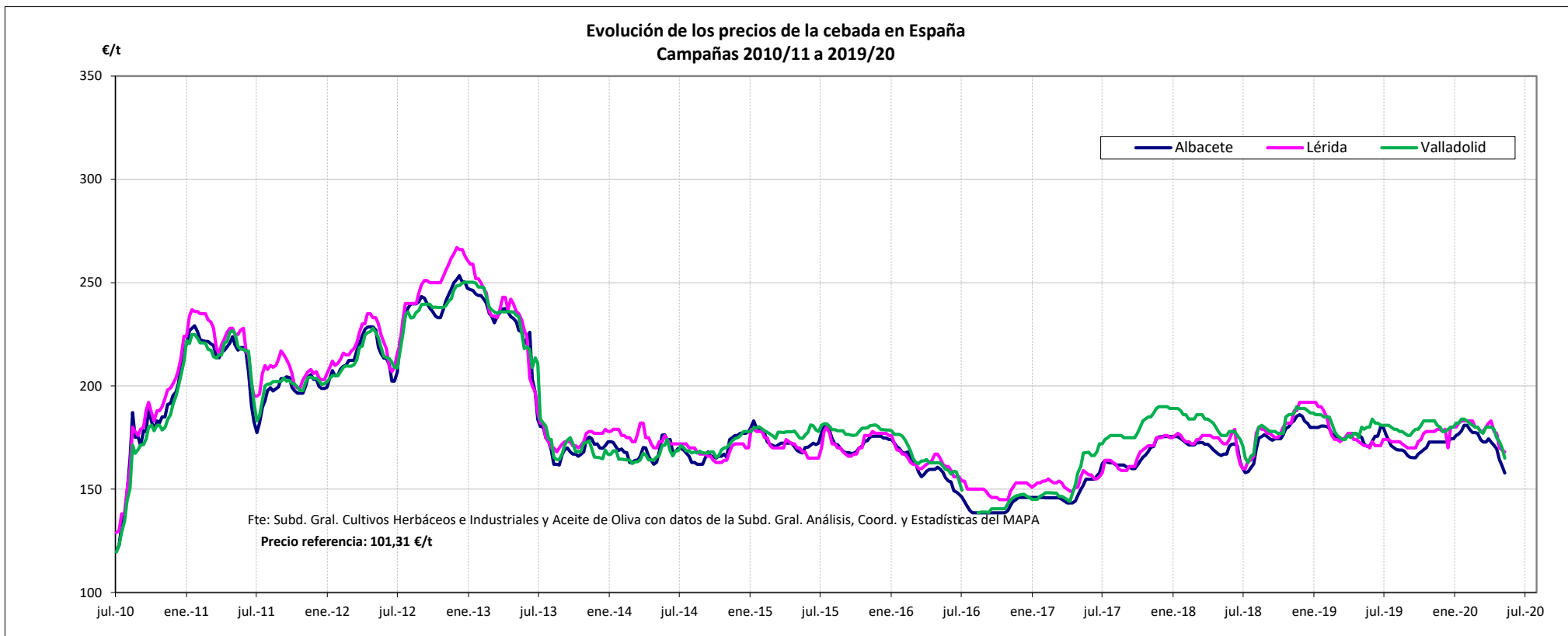


Fuente: Elaboración por la Subdirección General de Cultivos Herbáceos e Industriales y Aceite de Oliva del MAPA con datos del Consejo Internacional de Cereales



Fuente: Elaboración por la Subdirección General de Cultivos Herbáceos e Industriales y Aceite de Oliva del MAPA con datos de la Comisión Europea. D.G. Agricultura.

**Evolución de los precios de la cebada en España
Campañas 2010/11 a 2019/20**

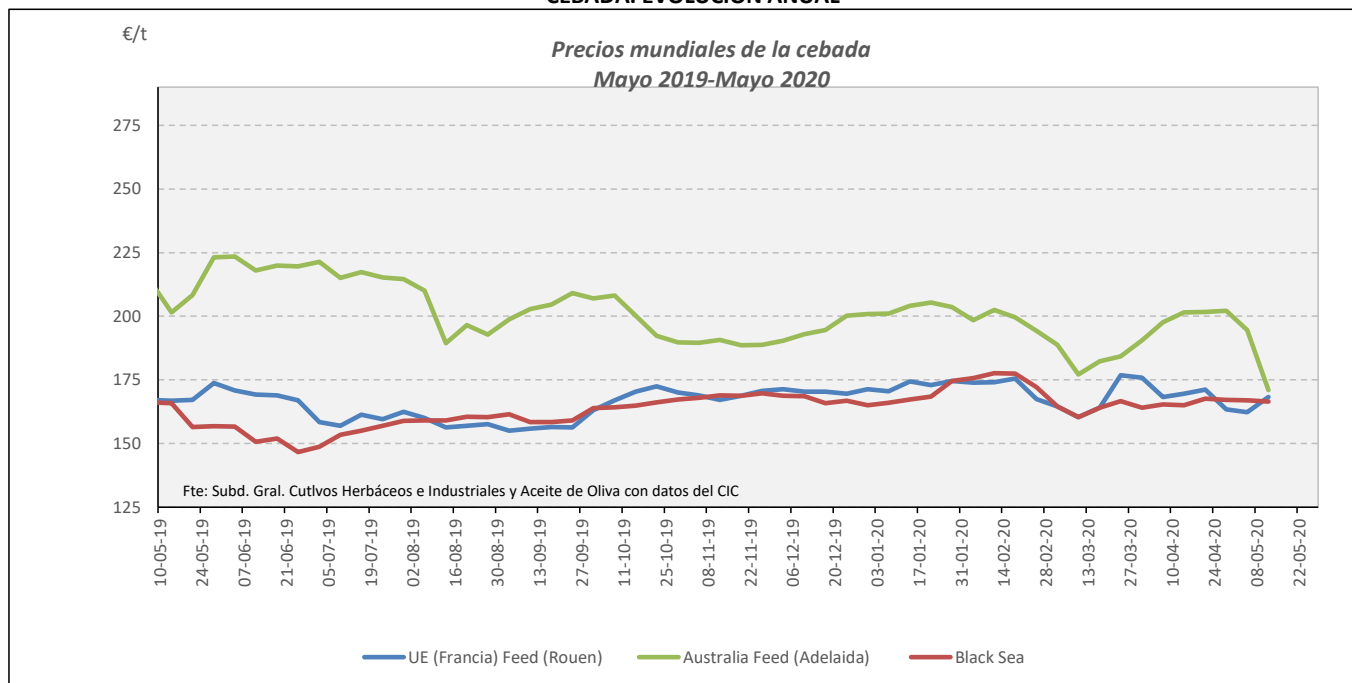


Fuente: Elaboración por la Subdirección General de Cultivos Herbáceos e Industriales y Aceite de Oliva del MAPA con datos de la Subd. Gral. de Análisis, Coord. y Estadística del MAPA.

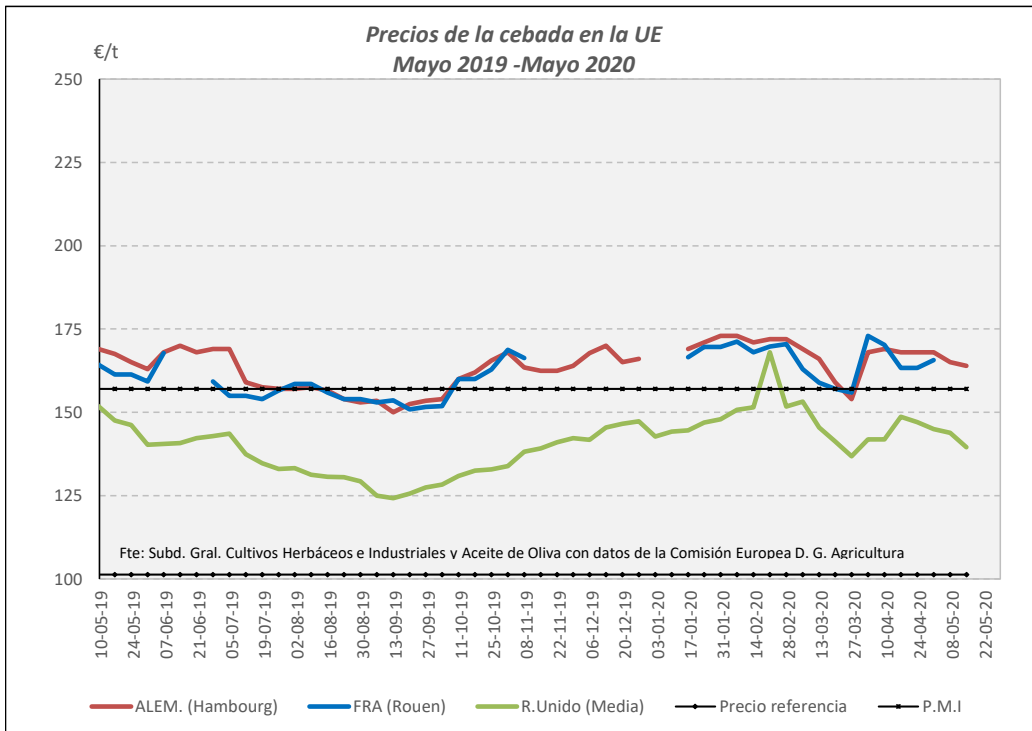
VARIACIONES PORCENTUALES SOBRE LA ÚLTIMA COTIZACIÓN

	MUNDIAL		UNIÓN EUROPEA			ESPAÑA		
	Australia Feed (Adelaida)	Black sea	Alemania (Hambourg)	Francia (Rouen)	Reino Unido (media)	Albacete	Lérida	Valladolid
Última cotización €/t	194,65	166,97	164,00	s/c	139,50	157,80	168,00	165,00
% s/inicio campaña	88%	112%	97%	n/c	97%	89%	97%	91%
% s/mes anterior	96%	100%	98%	n/c	94%	92%	94%	92%
% s/semana anterior	96%	100%	99%	n/c	97%	98%	99%	97%
% s/año anterior	91%	100%	98%	n/c	95%	92%	98%	92%

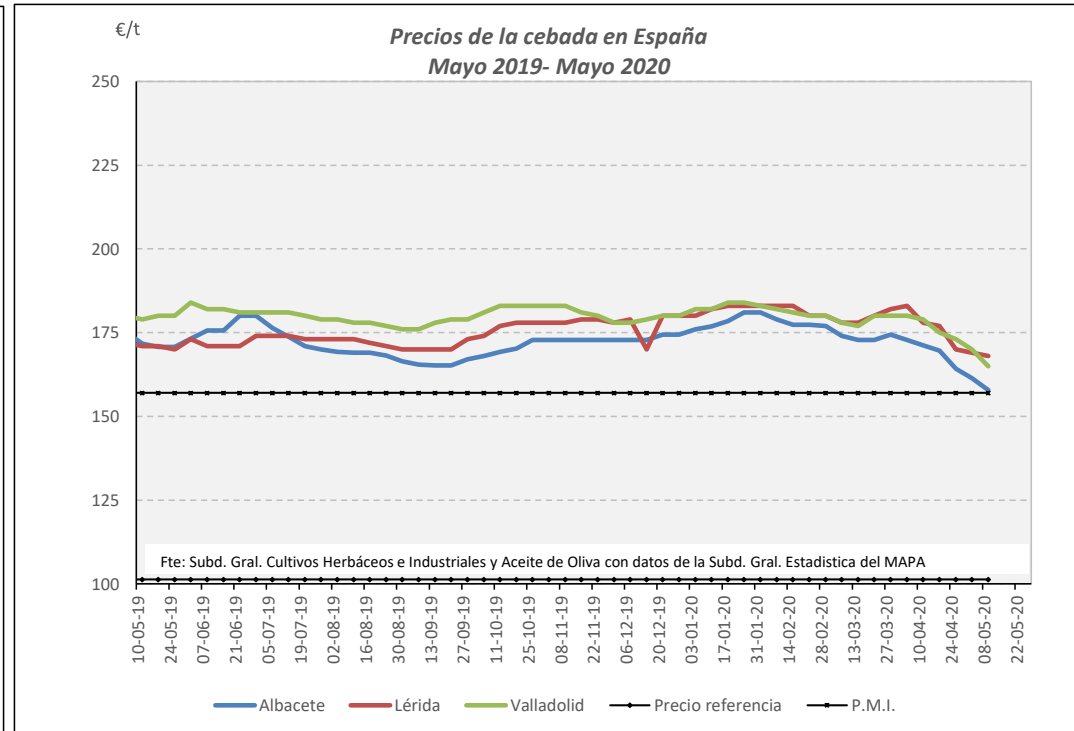
CEBADA. EVOLUCIÓN ANUAL



Fuente: Elaboración Subd. Gral. Cultivos Herbáceos e Industriales y Aceite de Oliva con datos del Consejo Internacional de Cereales

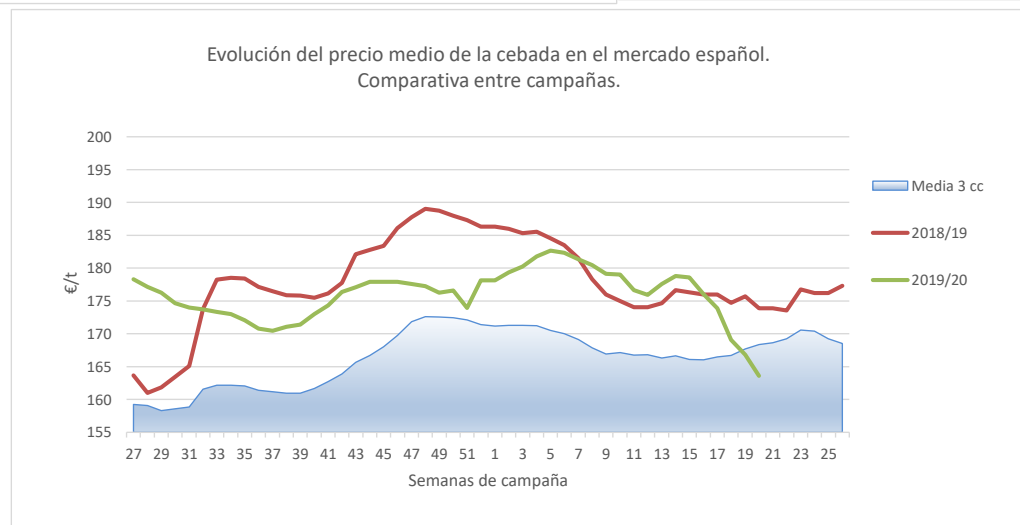
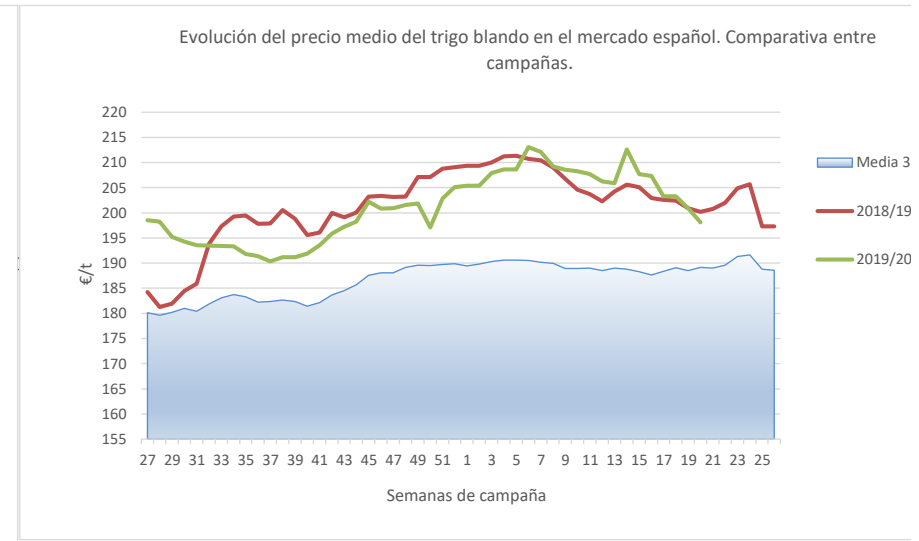
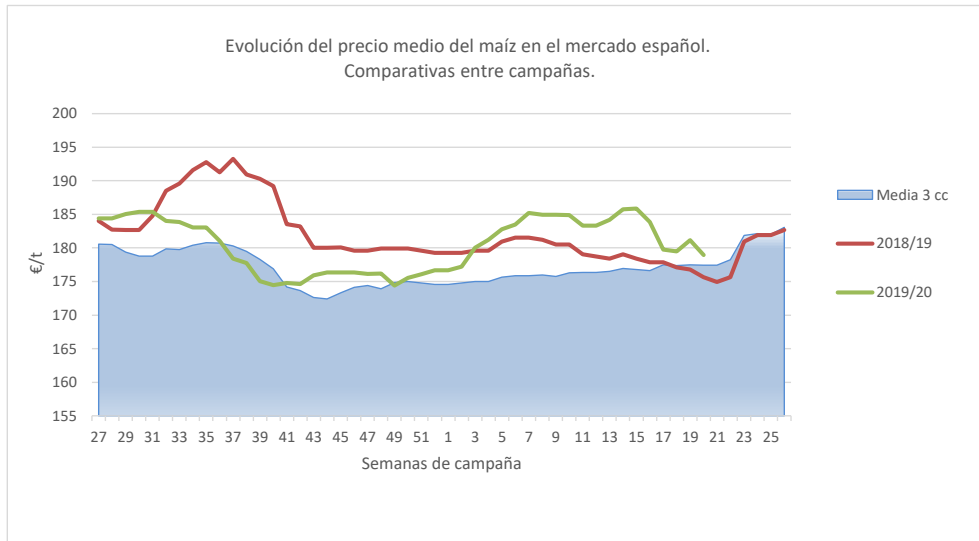


Fuente: Elaboración Subd. Gral. Cultivos Herbáceos e Industriales y Aceite de Oliva con datos de los Comités de Gestión de la UE



Fuente: Elaboración Subd. Gral. Cultivos Herbáceos e Industriales y Aceite de Oliva con datos de la SGAC y Estadística del MAPA.

EVOLUCIÓN DEL PRECIO MEDIO DEL MAÍZ, TRIGO BLANDO Y CEBADA. COMPARATIVA ENTRE CAMPAÑAS.



Fuente: Elaboración Subd. Gral. Cultivos Herbáceos e Industriales y Aceite de Oliva con datos de la SGAC y Estadística del MAPA.