

## SEGUIMIENTO DE LOS MERCADOS DE OLEAGINOSAS

*Campaña 2019/2020*

**MAYO 2020**

**Semana 20**

### ***ÍNDICE:***

#### ***Mercado oleaginosas:***

##### *Resumen semanal*

##### *Evolución por campañas de los precios de las semillas oleaginosas:*

- Precios mundiales de la soja
- Precios mundiales y comunitarios de la colza
- Precios mundiales, comunitarios y nacionales del girasol

##### *Evolución por campañas de los precios de las tortas o harinas de las oleaginosas*

- Precios mundiales de la torta de soja
- Precio comunitario de la torta de colza y mundial de la torta de girasol
- Precios nacionales de las tortas oleaginosas

##### *Evolución anual*

- Comparativa de las principales oleaginosas
- Precios de las semillas de oleaginosas
- Precios de las tortas de oleaginosas

Los datos de los precios están referidos a la campaña de comercialización que empieza el 1 de julio hasta el 30 de junio del año siguiente.

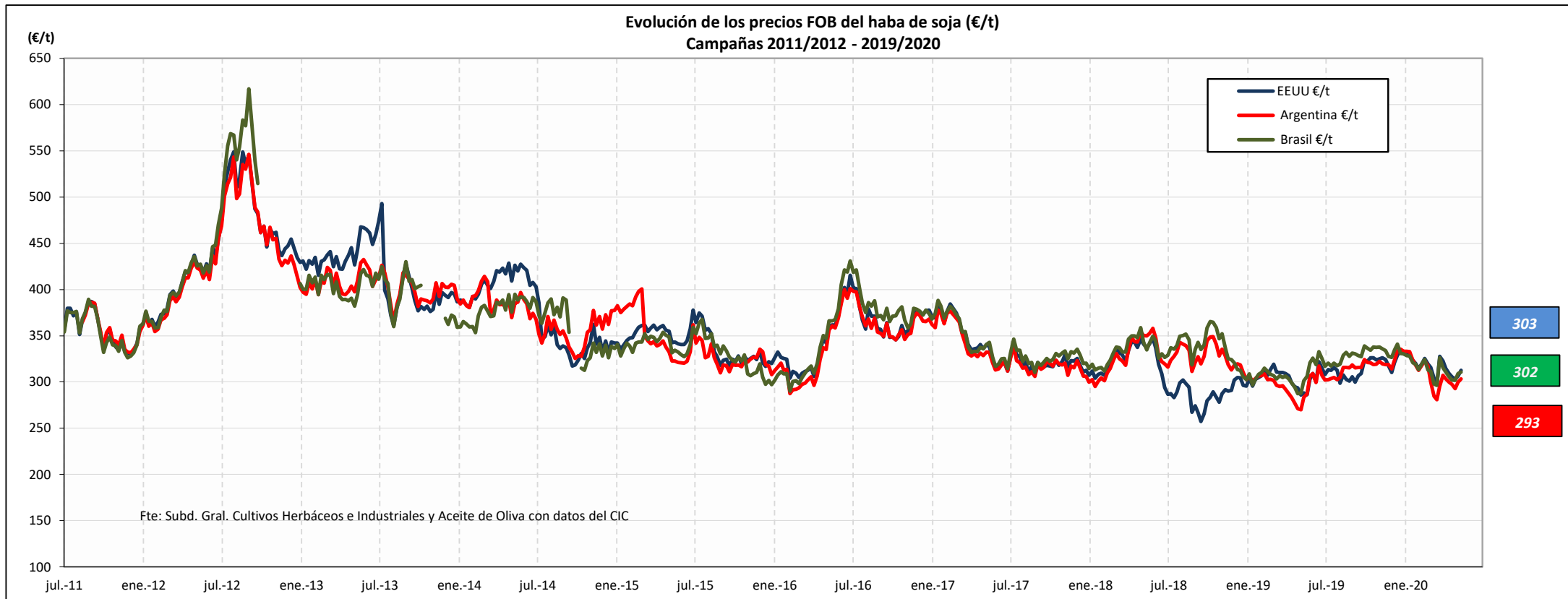
Nota: Entre las informaciones manejadas para elaborar este informe se encuentran las de la S. G. Análisis, Coordinación y Estadísticas de la Subsecretaría del MAPA, el Consejo Internacional de Cereales (CIC), la FAO, el USDA, la Comisión Europea, Mercolleida y diversas publicaciones del ámbito agrario nacional e internacional.

PRECIOS SEMANALES SEMILLAS OLEAGINOSAS. CAMPAÑA 2019/20									
Semana 20/2020. Mayo 2020									
	Última cotización \$/t	Diferencia semanal \$/t	% sobre la cotización			Campaña 2019/20			
			semana anterior	mes anterior	año anterior	Mínimo campaña \$/t	Máximo campaña \$/t		
<b>HABA DE SOJA \$/t</b> <small>Elaboración Subdirección General de Cultivos Herbáceos e Industriales y Aceite de Oliva con fuente del Consejo Internacional de Cereales (CIC)</small>									
<b>Mundiales</b>									
EEUU (Golfo)	340	+8	↑ +2	→ +0	↑ +5	326	371		
Argentina (Up River)	330	+5	↑ +2	→ +0	↑ +4	308	374		
Brasil (Paraná)	338	+3	→ +1	→ +1	→ +0	325	380		
<b>COLZA \$/t</b> <small>Elaboración Subdirección General de Cultivos Herbáceos e Industriales y Aceite de Oliva con fuente del Consejo Internacional de Cereales (CIC) y de la SGACE del MAPA</small>									
<b>Mundiales</b>									
Canadá (Vancouver)	363	+7	↑ +2	↑ +3	↑ +3	344	392		
Australia (Fremantle)	413	+6	↑ +1	↓ -3	↑ +1	386	467		
Ucrania	390	+0	→ +0	↓ -1	↓ -3	369	465		
<b>Unión Europea</b>									
Francia (Marsella)	406	+3	↑ +1	↓ -1	→ +0	374	466		
Alemania (Hamburgo)	s/c	n/c	n/c	n/c	n/c	402	429		
<b>España</b>									
Precio medio	356	+3	→ +1	↓ -0	↓ -0	342	369		
<b>GIRASOL \$/t</b> <small>Elaboración Subdirección General de Cultivos Herbáceos e Industriales y Aceite de Oliva con fuente del Consejo Internacional de Cereales (CIC) y de la SGACE del MAPA</small>									
<b>Mundiales</b>									
Ucrania	405	+5	↑ +1	↑ +5	↑ +13	325	410		
<b>Unión Europea</b>									
Francia (Burdeos)	389	+6	↑ +2	→ +1	↑ +2	354	439		
Bulgaria (Varna)	396	-9	↓ -2	→ +1	↑ +3	303	420		
<b>España</b>									
Precio medio	356	+1	→ +0	↓ -1	↑ +3	338	375		
Precio medio alto oleico	417	+1	→ +0	↓ -1	↑ +4	414	452		
<b>GUISANTES SECOS \$/t</b> <small>Elaboración Subdirección General de Cultivos Herbáceos e Industriales y Aceite de Oliva con fuente de la SGACE del MAPA</small>									
<b>España</b>									
Precio medio	238	+0	→ +0	→ +1	↑ +2	230	241		

s/c: sin cotización; n/c: no comparable

PRECIOS SEMANALES TORTAS OLEAGINOSAS. CAMPAÑA 2019/20									
Semana 20/2020. Mayo 2020									
	Última cotización \$/t	Diferencia semanal \$/t	% sobre la cotización			Campaña 2019/20			
			semana anterior	mes anterior	año anterior	Mínimo campaña \$/t	Máximo campaña \$/t		
<b>TORTA DE SOJA \$/t</b> <small>Elaboración Subdirección General de Cultivos Herbáceos e Industriales y Aceite de Oliva con fuente del Consejo Internacional de Cereales (CIC)</small>									
<b>Mundiales</b>									
EEUU (Golfo)	338	+5	↑ +2	↓ -1	↑ +4	326	385		
Argentina (Up River)	325	+9	↑ +3	→ +0	↑ +6	298	372		
Brasil (Paraná)	320	+11	↑ +4	↑ +2	↑ +4	302	361		
<b>TORTA COLZA Y GIRASOL \$/t</b> <small>Elaboración Subdirección General de Cultivos Herbáceos e Industriales y Aceite de Oliva con fuente del Consejo Internacional de Cereales (CIC) y MERCOLLEIDA</small>									
<b>Mundiales</b>									
<b>Torta de girasol</b>									
Argentina (Up River)	180	+0	→ +0	→ +0	↑ +3	180	188		
<b>Unión Europea</b>									
<b>Torta de colza</b>									
Alemania (Hamburgo)	s/c	n/c	n/c	n/c	n/c	205	226		
<b>España</b>									
<b>Mercolleida</b>									
Torta Soja 44%	s/c	n/c	n/c	n/c	n/c	338	378		
Torta Soja 47%	363	+0	→ +0	↓ -6	↑ +2	349	421		
Torta Colza 00	304	+1	→ +0	↓ -12	↑ +19	234	347		
Torta Girasol 34-36%	248	-6	↓ -2	↓ -5	↑ +2	236	263		
Torta Girasol 28%	207	+1	→ +0	↓ -12	→ +0	182	236		
<b>Tipo de cambio EUR/USD</b> <small>Elaboración Subdirección General de Cultivos Herbáceos e Industriales y Aceite de Oliva con fuente del Consejo Internacional de Cereales (CIC)</small>									
	Dólares USA		% sobre la cotización			Campaña 2019/20			
	Última cotización	Diferencia semanal	semana anterior	mes anterior	año anterior	Mínimo campaña	Máximo campaña		
1 Euro	1,0874	0,0034	→ +0,32	↓ -0,86	↓ -3,01	1,0797	1,1344		

## EVOLUCIÓN DEL PRECIO DEL HABA SOJA. CAMPAÑAS 2011/12 A 2019/2020



Fuente: Elaboración por la Subdirección General de Cultivos Herbáceos e Industriales y Aceite de Oliva del MAPA con datos del Consejo Internacional de Cereales

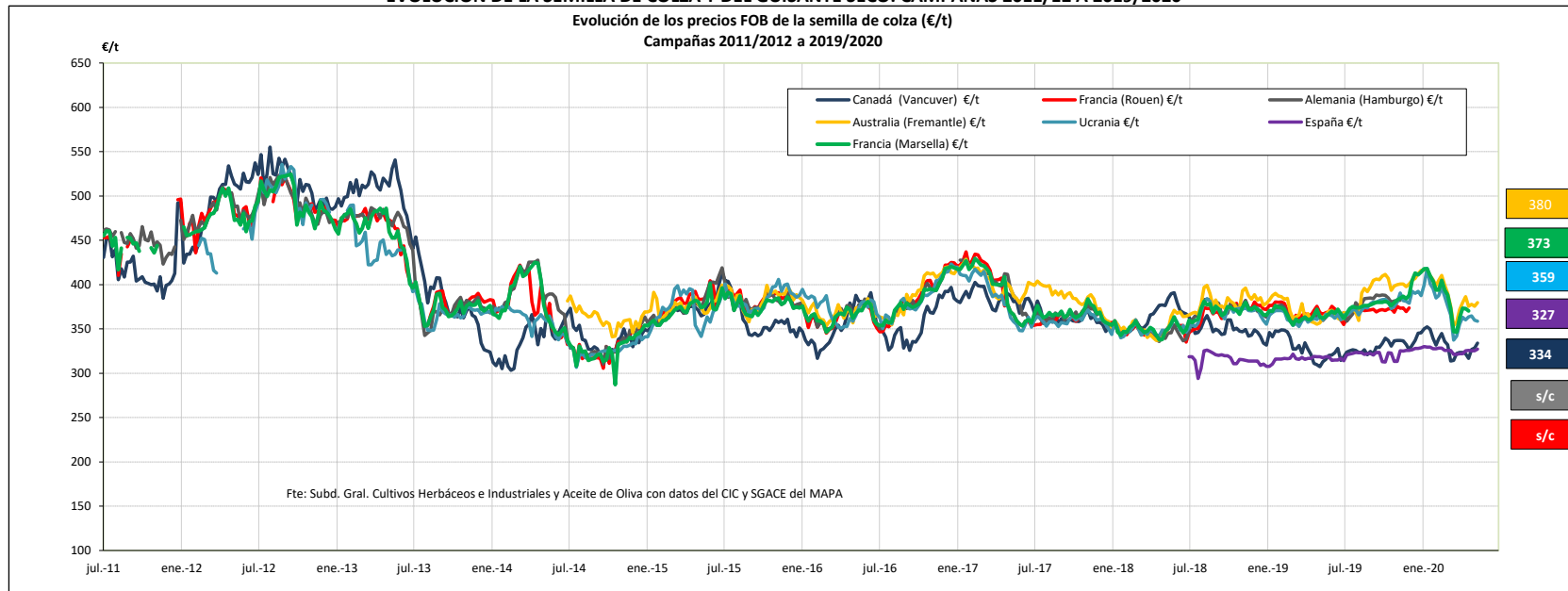
### VARIACIONES PORCENTUALES SOBRE LA ÚLTIMA COTIZACIÓN (€/t)

	MUNDIALES		
	EEUU (Golfo)	Argentina (Up River)	Brasil (Paraná)
Última cotización €/t	302,81	292,65	301,89
% s/inicio campaña	98%	97%	95%
% s/mes anterior	94%	95%	96%
% s/semana anterior	99%	98%	100%
% s/año anterior	103%	108%	105%

### PRECIO MEDIO CAMPAÑA 2019/2020

	MUNDIALES		
	EEUU (Golfo)	Argentina (Up River)	Brasil (Paraná)
Media (€/t)	315,92	312,99	322,94
Máximo (€/t)	333,63	335,43	340,71
Mínimo (€/t)	297,12	280,71	296,21

## EVOLUCIÓN DE LA SEMILLA DE COLZA Y DEL GUISANTE SECO. CAMPAÑAS 2011/12 A 2019/2020



Fuente: Elaboración por la Subdirección General de Cultivos Herbáceos e Industriales y Aceite de Oliva del MAPA con datos del Consejo Internacional de Cereales y la SG de Análisis, Coordinación y Estadísticas del MAPA.

### VARIACIONES PORCENTUALES SOBRE LA ÚLTIMA COTIZACIÓN (€/t)

	MUNDIAL			UE		ESPAÑA
	Canadá (Vancouver)	Australia (Fremantle)	Ucrania	Francia (Marsella)	Alemania (Hamburgo)	Precio medio
Última cotización €/t	333,81	379,79	358,64	373,36	s/c	327,33
% s/inicio campaña	105%	103%	98%	103%	n/c	104%
% s/mes anterior	104%	98%	100%	100%	n/c	101%
% s/semana anterior	102%	101%	100%	100%	n/c	101%
% s/año anterior	107%	105%	100%	103%	n/c	103%

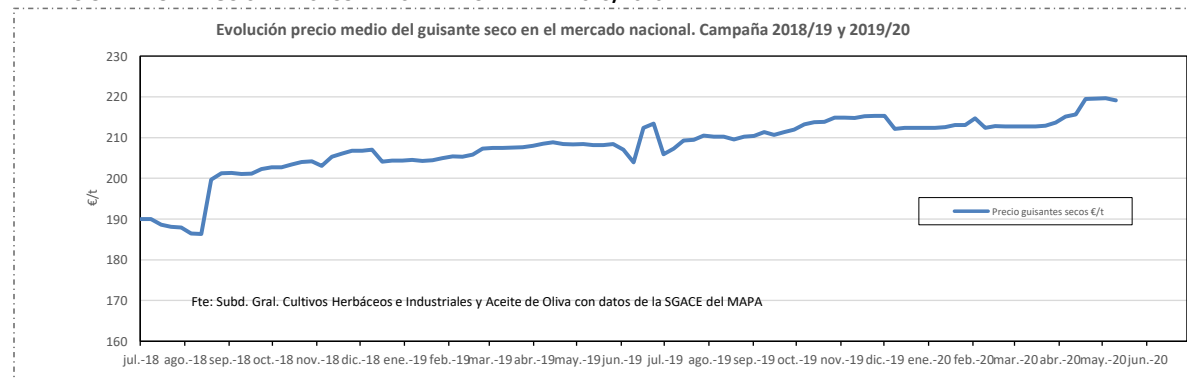
### PRECIO MEDIO CAMPAÑA 2019/2020

	MUNDIAL			UE			ESPAÑA
	Canadá (Vancouver)	Australia (Fremantle)	Ucrania	Francia (Rouen)	Francia (Marsella)	Alemania (Hamburgo)	Precio medio
Media (€/t)	330,98	392,26	376,80	370,18	383,20	379,51	323,60
Máximo (€/t)	352,49	416,44	418,13	375,65	418,00	388,38	330,07
Mínimo (€/t)	313,81	353,62	337,22	355,05	346,40	358,70	312,76

### EVOLUCIÓN DEL PRECIO MEDIO DEL GUISANTE SECO EN ESPAÑA. CAMPAÑA 2019/2020

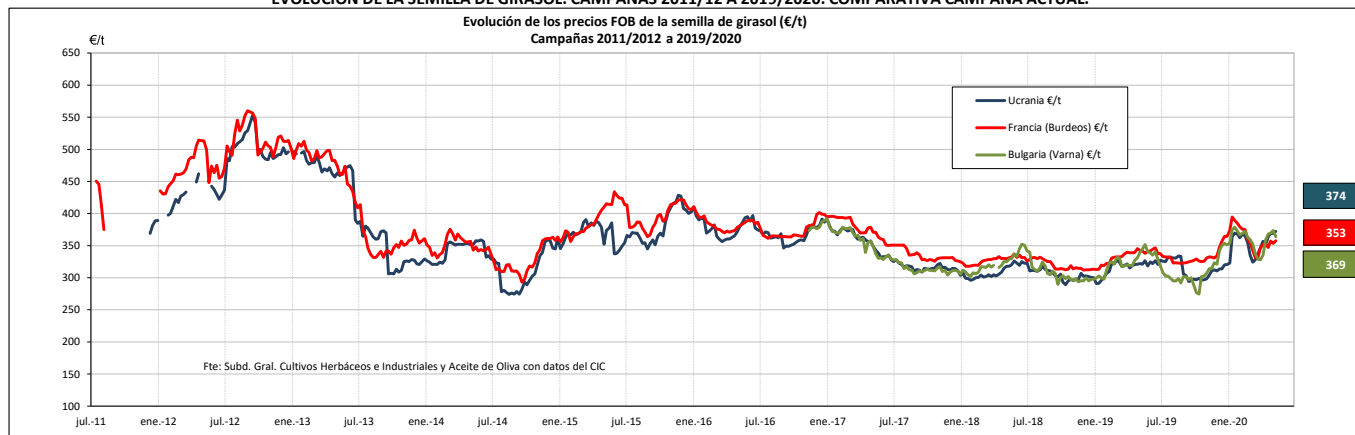
	ESPAÑA
Última cotización €/t	219,14
% s/inicio campaña	106%
% s/mes anterior	102%
% s/semana anterior	100%
% s/año anterior	105%

	ESPAÑA
Media (€/t)	212,96
Máximo (€/t)	219,66
Mínimo (€/t)	205,92

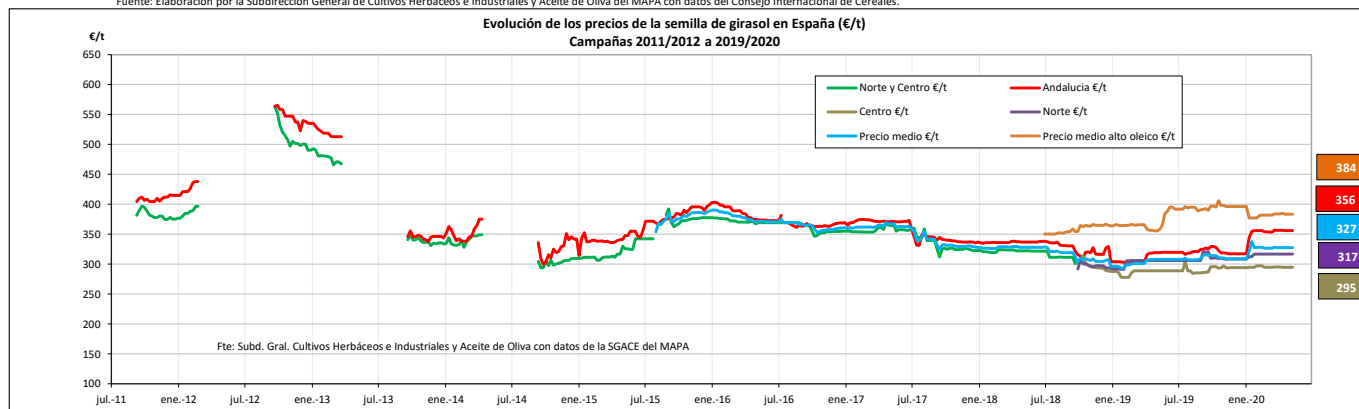


Fuente: Elaboración por la Subdirección General de Cultivos Herbáceos e Industriales y Aceite de Oliva del MAPA con datos de la SG de Análisis, Coordinación y Estadísticas del MAPA.

**EVOLUCIÓN DE LA SEMILLA DE GIRASOL. CAMPAÑAS 2011/12 A 2019/2020. COMPARATIVA CAMPAÑA ACTUAL.**



Fuente: Elaboración por la Subdirección General de Cultivos Herbáceos e Industriales y Aceite de Oliva del MAPA con datos del Consejo Internacional de Cereales.



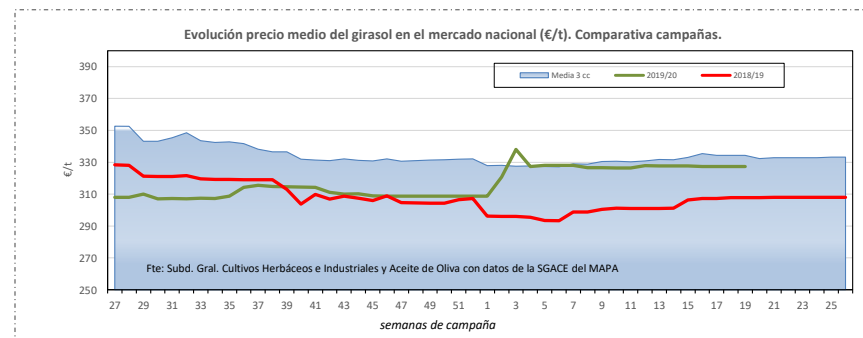
Fuente: Elaboración por la Subdirección General de Cultivos Herbáceos e Industriales y Aceite de Oliva del MAPA con datos de la SG de Análisis, Coordinación y Estadísticas del MAPA.

**VARIACIONES PORCENTUALES SOBRE LA ÚLTIMA COTIZACIÓN**

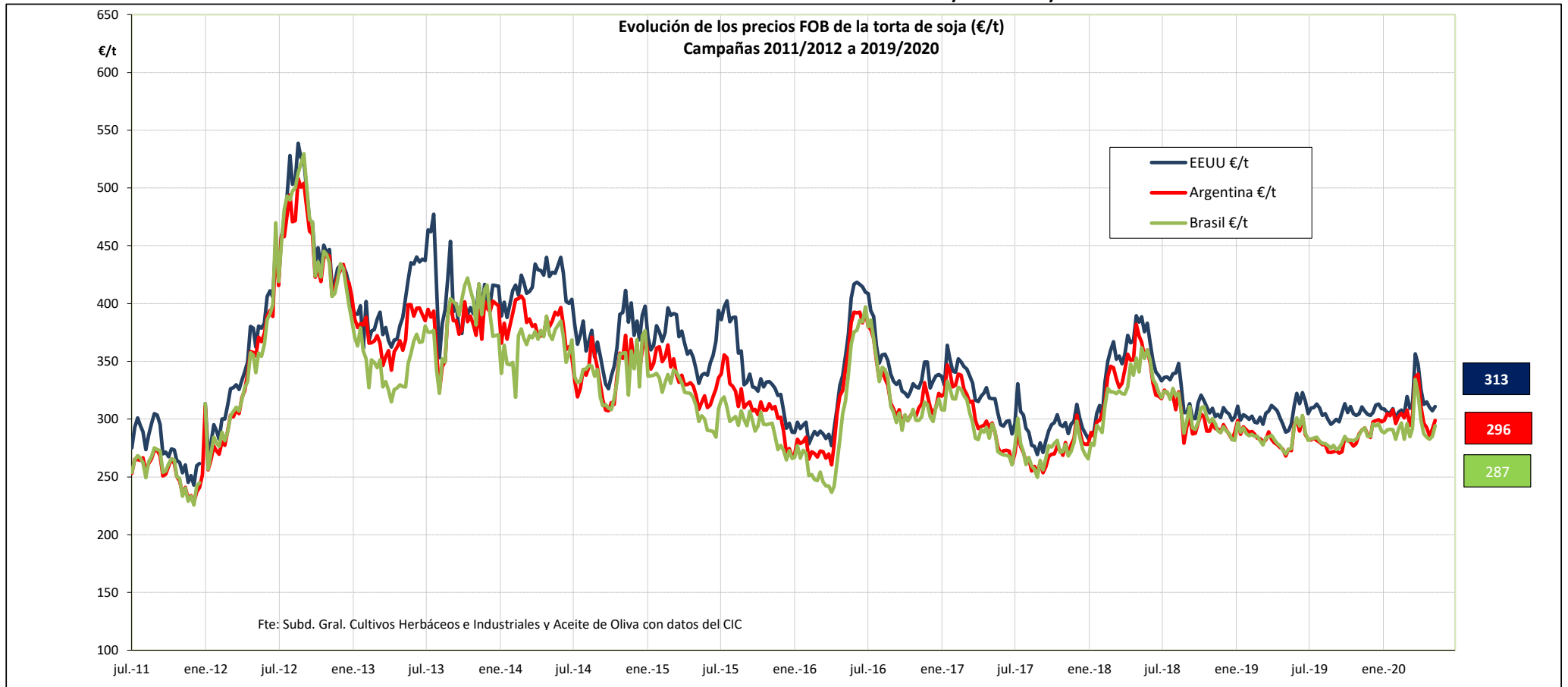
	MUNDIAL			UE		ESPAÑA			
	Ucrania	Francia (Bordeos)	Bulgaria (Varna)	Andalucía	Centro	Norte	Precio medio Girasol	Precio medio Girasol alto oleico	
Última cotización €/t	369,00	353,32	373,61	355,86	294,73	316,69	327,37	383,62	
% s/inicio campaña	113%	105%	117%	111%	102%	103%	106%	98%	
% s/mes anterior	103%	100%	112%	100%	100%	100%	100%	100%	
% s/semana anterior	100%	99%	101%	100%	100%	100%	100%	100%	
% s/año anterior	115%	103%	110%	112%	102%	103%	106%	107%	

**PRECIO MEDIO CAMPAÑA 2019/2020**

	MUNDIAL			UE		ESPAÑA			
	Ucrania	Francia (Bordeos)	Bulgaria (Varna)	Andalucía	Centro	Norte	Precio medio Girasol	Precio medio Girasol alto oleico	
Media (€/t)	330,20	344,34	329,52	316,37	292,95	311,91	316,83	389,82	
Máximo (€/t)	372,44	394,75	378,46	356,86	304,57	320,27	338,06	405,94	
Mínimo (€/t)	294,13	322,49	274,52	355,86	284,34	306,00	307,03	377,10	



## EVOLUCIÓN DE LA TORTA DE SOJA. CAMPAÑAS 2011/12 A 2019/2020



Fuente: Elaboración por la Subdirección General de Cultivos Herbáceos e Industriales y Aceite de Oliva del MAPA con datos del Consejo Internacional de Cereales.

### VARIACIONES PORCENTUALES SOBRE LA ÚLTIMA COTIZACIÓN

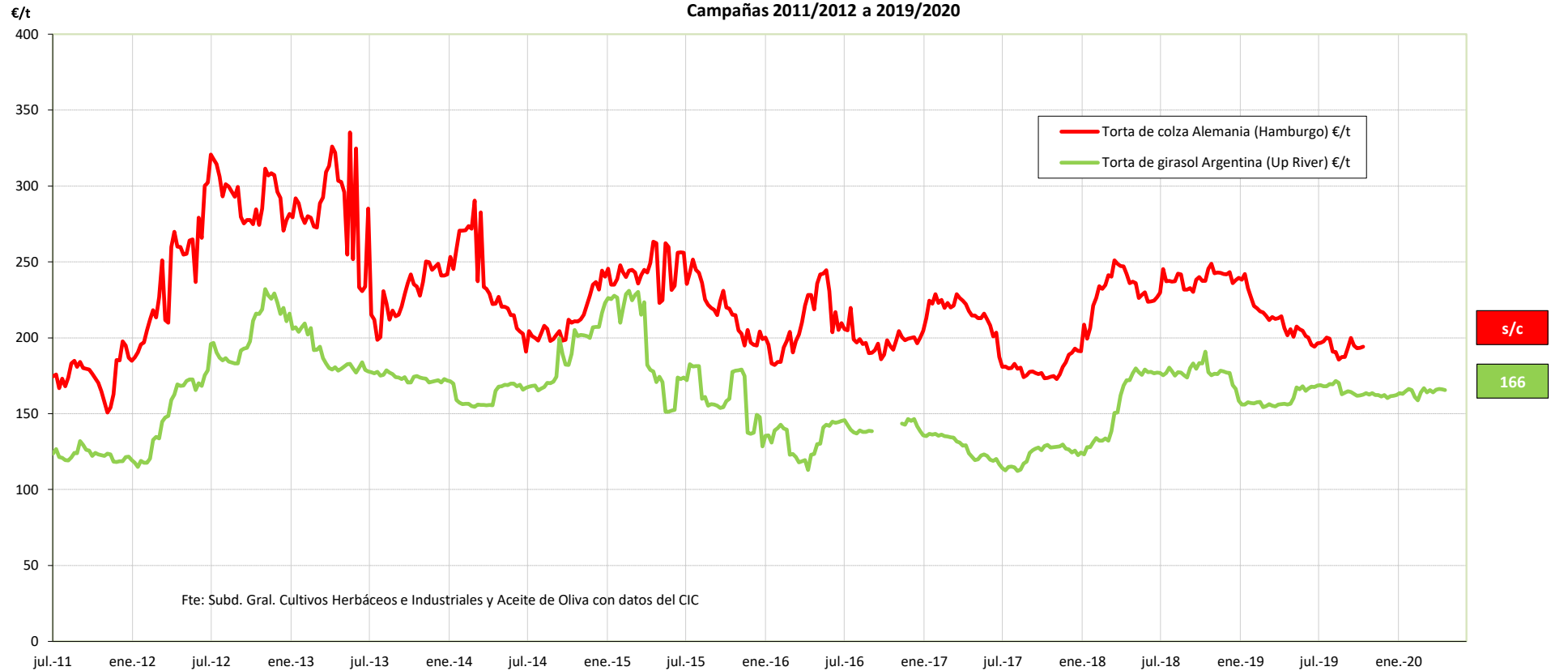
	MUNDIALES		
	EEUU (Golfo)	Argentina (Up River)	Brasil (Paraná)
Última cotización €/t	312,71	296,30	287,19
% s/inicio campaña	103%	105%	102%
% s/mes anterior	100%	98%	98%
% s/semana anterior	96%	95%	96%
% s/año anterior	102%	107%	103%

### PRECIO MEDIO CAMPAÑA 2019/2020

	MUNDIALES		
	EEUU (Golfo)	Argentina (Up River)	Brasil (Paraná)
Media (€/t)	309,33	291,42	287,57
Máximo (€/t)	356,59	339,04	334,36
Mínimo (€/t)	295,46	270,60	273,52

## EVOLUCIÓN DE LA TORTA DE COLZA Y DE GIRASOL. CAMPAÑAS 2011/12 A 2019/2020

Evolución de los precios FOB de la torta de colza y de girasol (€/t)  
Campañas 2011/2012 a 2019/2020



Fuente: Elaboración por la Subdirección General de Cultivos Herbáceos e Industriales y Aceite de Oliva del MAPA con datos del Consejo Internacional de Cereales.

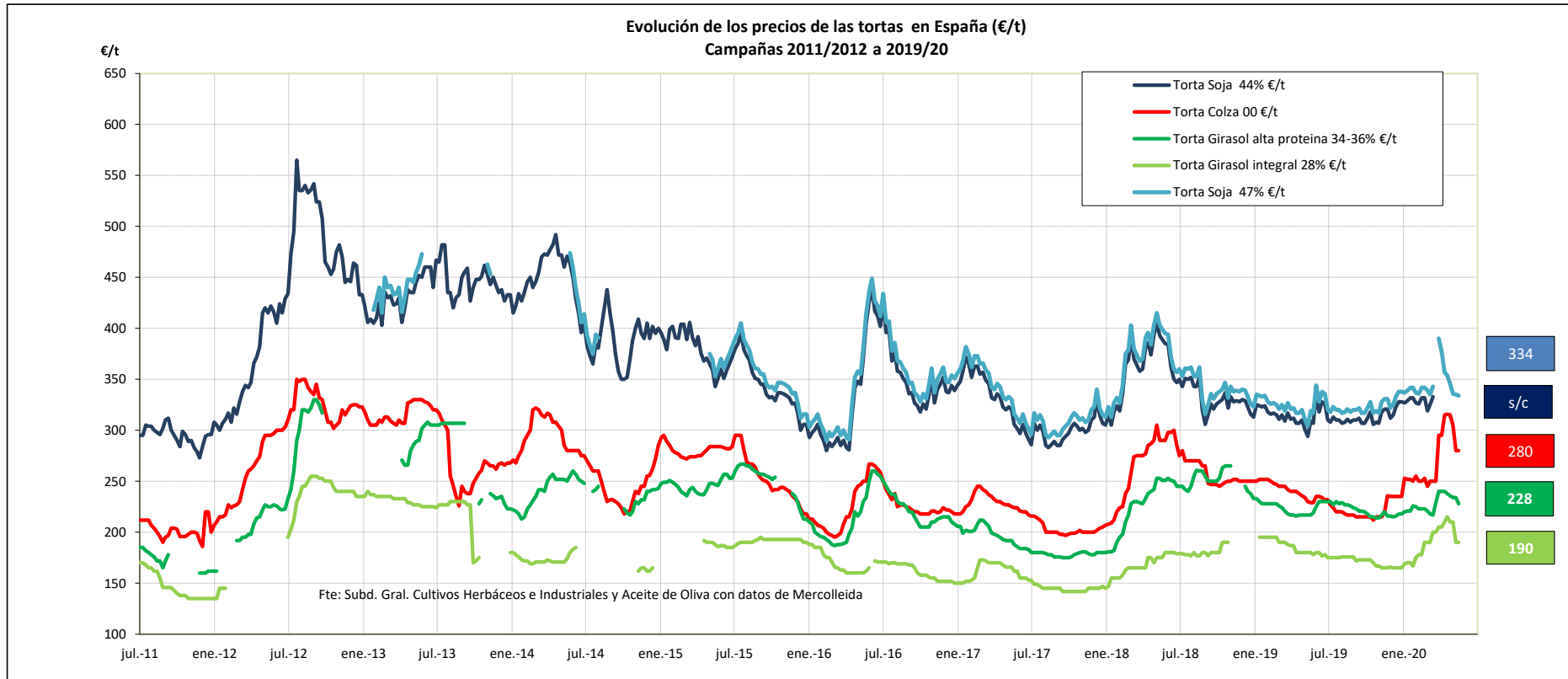
### VARIACIONES PORCENTUALES SOBRE LA ÚLTIMA COTIZACIÓN

	<b>Torta Colza</b> <b>Alemania</b> <b>(Hamburgo)</b>	<b>Torta Girasol</b> <b>Argentina (Up</b> <b>River)</b>
Última cotización €/t	s/c	165,53
% s/inicio campaña	n/c	99%
% s/mes anterior	n/c	100%
% s/semana anterior	n/c	100%
% s/año anterior	n/c	106%

### PRECIO MEDIO CAMPAÑA 2019/2020

	<b>Torta Colza</b> <b>Alemania</b> <b>(Hamburgo)</b>	<b>Torta Girasol</b> <b>Argentina (Up</b> <b>River)</b>
Media (€/t)	194,23	164,69
Máximo (€/t)	200,21	171,49
Mínimo (€/t)	185,67	158,67

## EVOLUCIÓN DE LAS TORTAS EN ESPAÑA. CAMPAÑAS 2011/12 A 2019/2020



Fuente: Elaboración por la Subdirección General de Cultivos Herbáceos e Industriales y Aceite de Oliva del MAPA con datos de Mercolleida.

### VARIACIONES PORCENTUALES SOBRE LA ÚLTIMA COTIZACIÓN

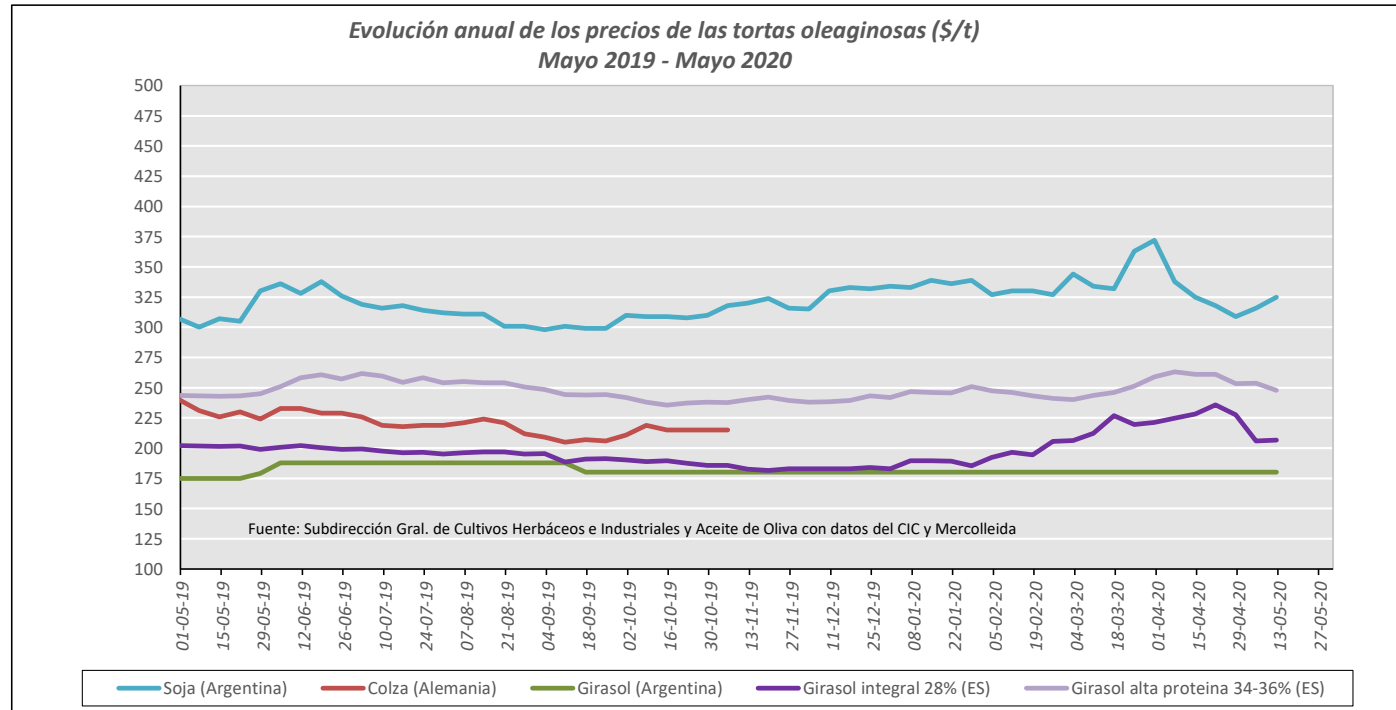
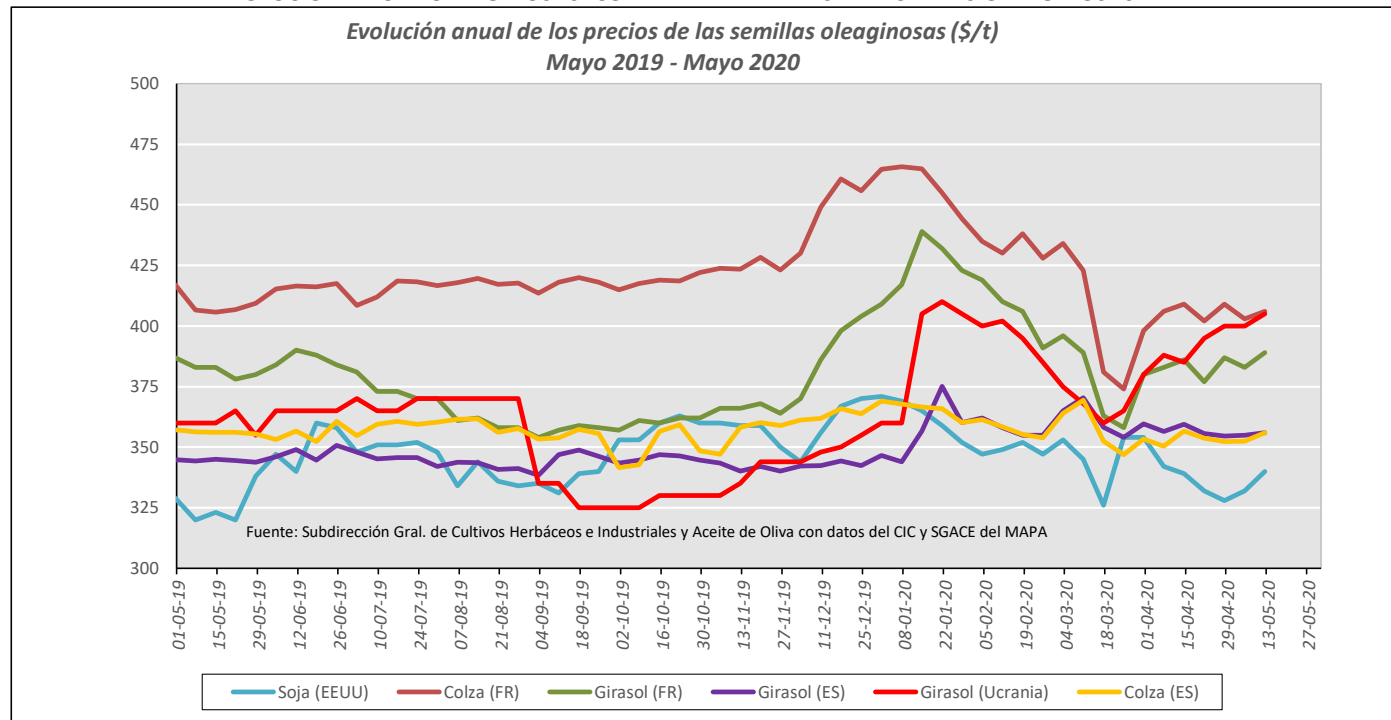
	ESPAÑA				
	Torta Soja 44%	Torta Soja 47%	Torta Colza 00	Torta Girasol 34-36%	Torta Girasol 28%
Última cotización €/t	s/c	334,00	280,00	228,00	190,00
% s/inicio campaña	n/c	104%	121%	99%	109%
% s/mes anterior	n/c	99%	92%	97%	90%
% s/semana anterior	n/c	100%	100%	97%	100%
% s/año anterior	n/c	105%	122%	105%	106%

### PRECIO MEDIO CAMPAÑA 2019/2020

	ESPAÑA				
	Torta Soja 44%	Torta Soja 47%	Torta Colza 00	Torta Girasol 34-36%	Torta Girasol 28%
Media (€/t)	317,62	332,24	242,57	224,09	179,34
Máximo (€/t)	333,00	390,00	316,00	240,00	215,00
Mínimo (€/t)	306,00	317,00	212,00	214,00	165,00

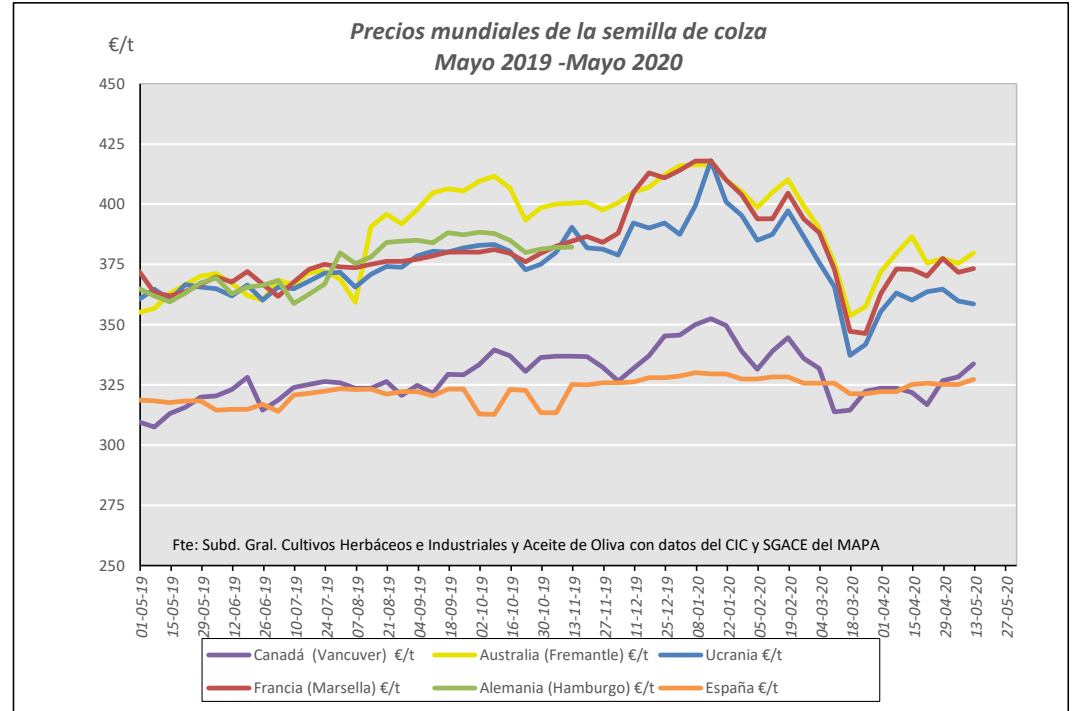
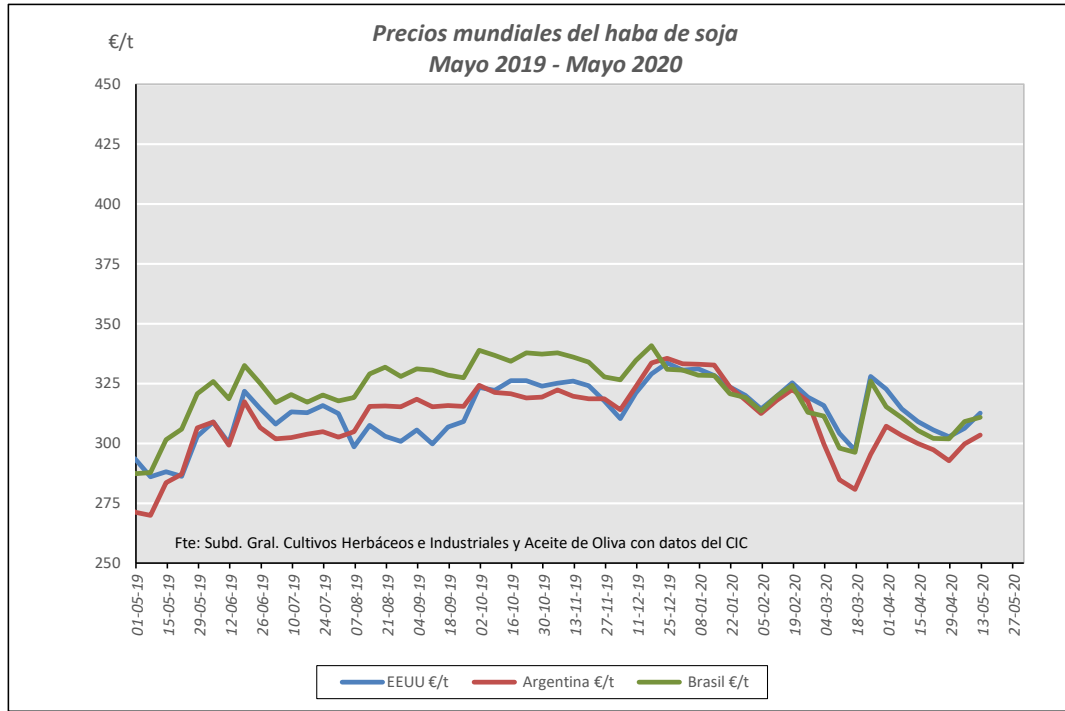


## EVOLUCIÓN ANUAL OLEAGINOSAS. COMPARATIVA DE LAS PRINCIPALES OLEAGINOSAS



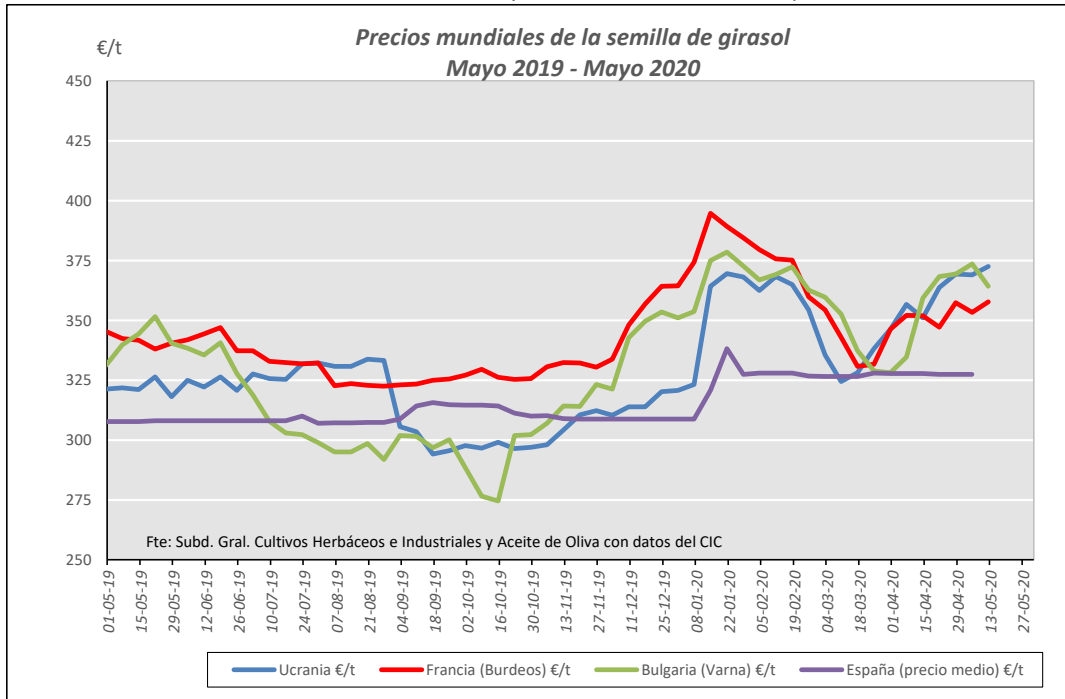
Fuente: Elaboración Subd. Gral. Cultivos Herbáceos e Industriales con datos del Consejo Internacional de Cereales, SG de Análisis, Coordinación y Estadística del MAPA y Mercolleida.

## EVOLUCIÓN ANUAL. PRECIOS SEMILLAS OLEAGINOSAS

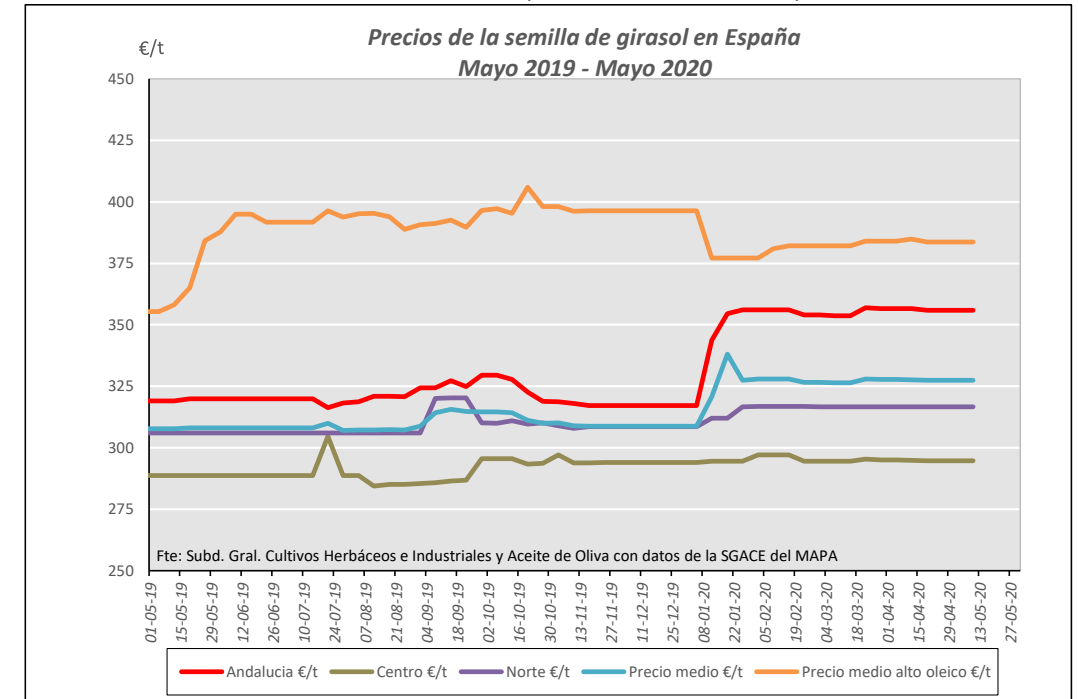


Fuente: Elaboración Subd. Gral. Cultivos Herbáceos e Industriales y Aceite de Oliva con datos del Consejo Internacional de Cereales

Fuente: Elaboración Subd. Gral. Cultivos Herbáceos e Industriales y Aceite de Oliva con datos del CIC y SGACE del MAPA

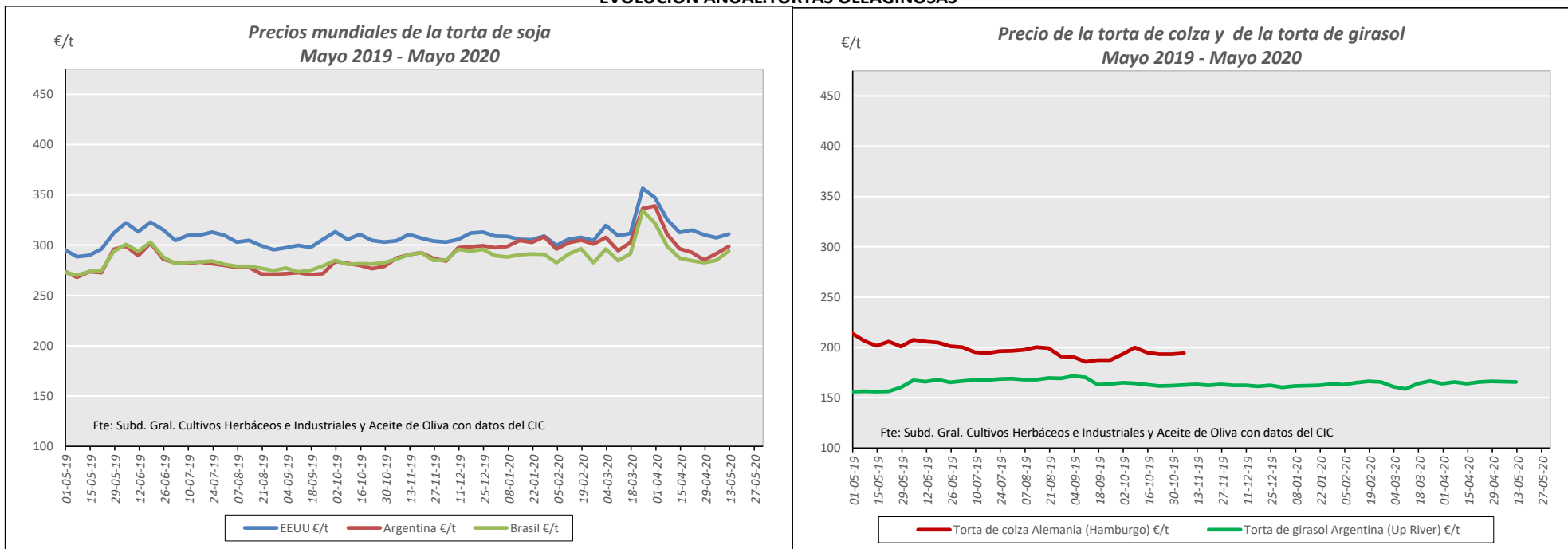


Fuente: Elaboración Subd. Gral. Cultivos Herbáceos e Industriales y Aceite de Oliva con datos del Consejo Internacional de Cereales



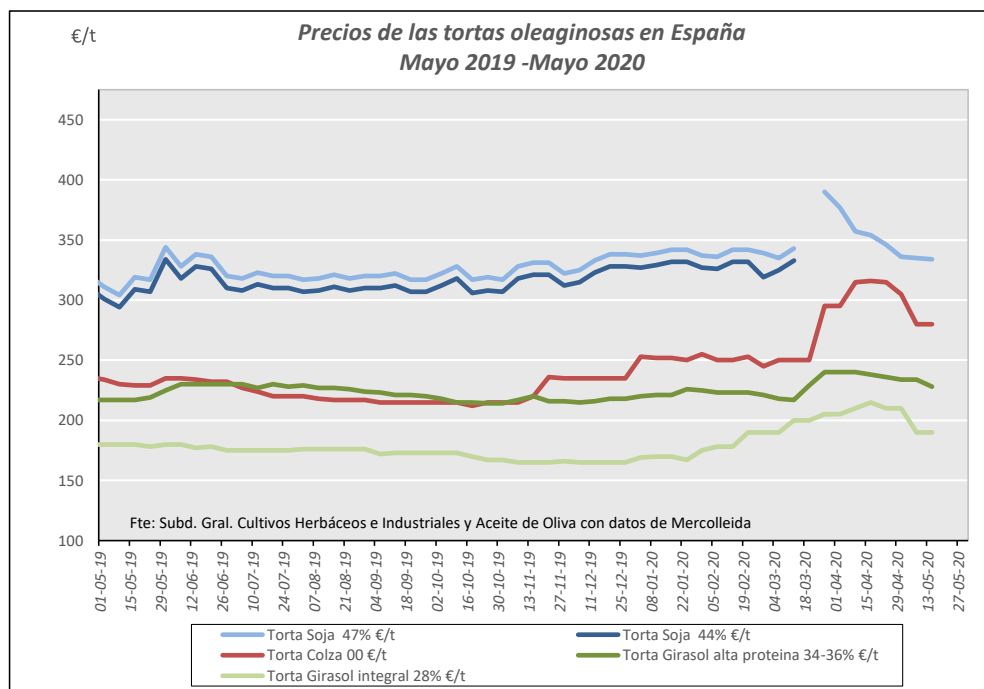
Fuente: Elaboración Subd. Gral. Cultivos Herbáceos e Industriales y Aceite de Oliva con datos de la SGACE del MAPA.

## EVOLUCIÓN ANUAL.TORTAS OLEAGINOSAS



Fuente: Elaboración Subd. Gral. Cultivos Herbáceos e Industriales y Aceite de Oliva con datos del Consejo Internacional de Cereales

Fuente: Elaboración Subd. Gral. Cultivos Herbáceos e Industriales y Aceite de Oliva con datos del Consejo Internacional de Cereales



Fuente: Elaboración por la Subdirección General de Cultivos Herbáceos e Industriales y Aceite de Oliva del MAPA con datos de Mercolleida