

SEGUIMIENTO DE LOS MERCADOS DE CEREALES

Campaña 2020/2021

JULIO 2020

Semana 31/2020

ÍNDICE:

Mercado de cereales. Precios mundiales, comunitarios y nacionales.

Precios medios de los cereales:

Evolución desde la campaña 2010/2011 a 2020/2021

Evolución anual.

Precios del trigo blando:

Evolución desde la campaña 2010/2011 a 2010/2021

Evolución anual.

Precios del trigo duro:

Evolución desde la campaña 2010/2011 a 2020/2021

Evolución anual.

Precios del maíz y el sorgo:

Evolución desde la campaña 2010/2011 a 2020/2021

Evolución anual.

Precios de la cebada:

Evolución desde la campaña 2010/2011 a 2020/2021

Evolución anual.

Evolución del precio medio del trigo blando, cebada y maíz. Comparativa entre campañas.

Nota: Los datos de los precios están referidos a la campaña de comercialización que empieza el 1 de julio y finaliza el 30 de junio del año siguiente.

Entre las informaciones manejadas para elaborar este informe se encuentran las de la Secretaría General Técnica del MAPA, el Consejo Internacional de Cereales, la FAO, el USDA, la Comisión Europea, Mercolleida y diversas publicaciones del ámbito agrario nacional e internacional.

Metodología:

Precio de referencia: Umbrales de referencia para los cereales con medidas de intervención (101,31 €/t), en la fase del comercio al por mayor, mercancía entregada sobre vehículo en posición almacén. Reglamento (UE) nº 1308/2013, art. 7.

PMI (Precio máximo de importación): Precio de intervención incrementado en un 55% (157,03 €/t).

Precios internacionales:

TRIGO:

Argentina (Up River): Trigo panificable.

Canadá CWRS 13,5% (St. Law): Trigo panificable de alta calidad

US DNS 14% (PNW): Trigo panificable de alta calidad con origen en el Pacific North West.

USA HRW2 FOB: Trigo panificable origen golfo.

USA SRW2 FOB: Trigo panificable/pienso, origen golfo.

SORGO:

USA Gulf (Missisipi): Sorgo pienso

Argentina (Up River): Sorgo pienso.

CEBADA:

UE Francia. Rouen: Cebada pienso

Australia (Adelaida): Cebada pienso

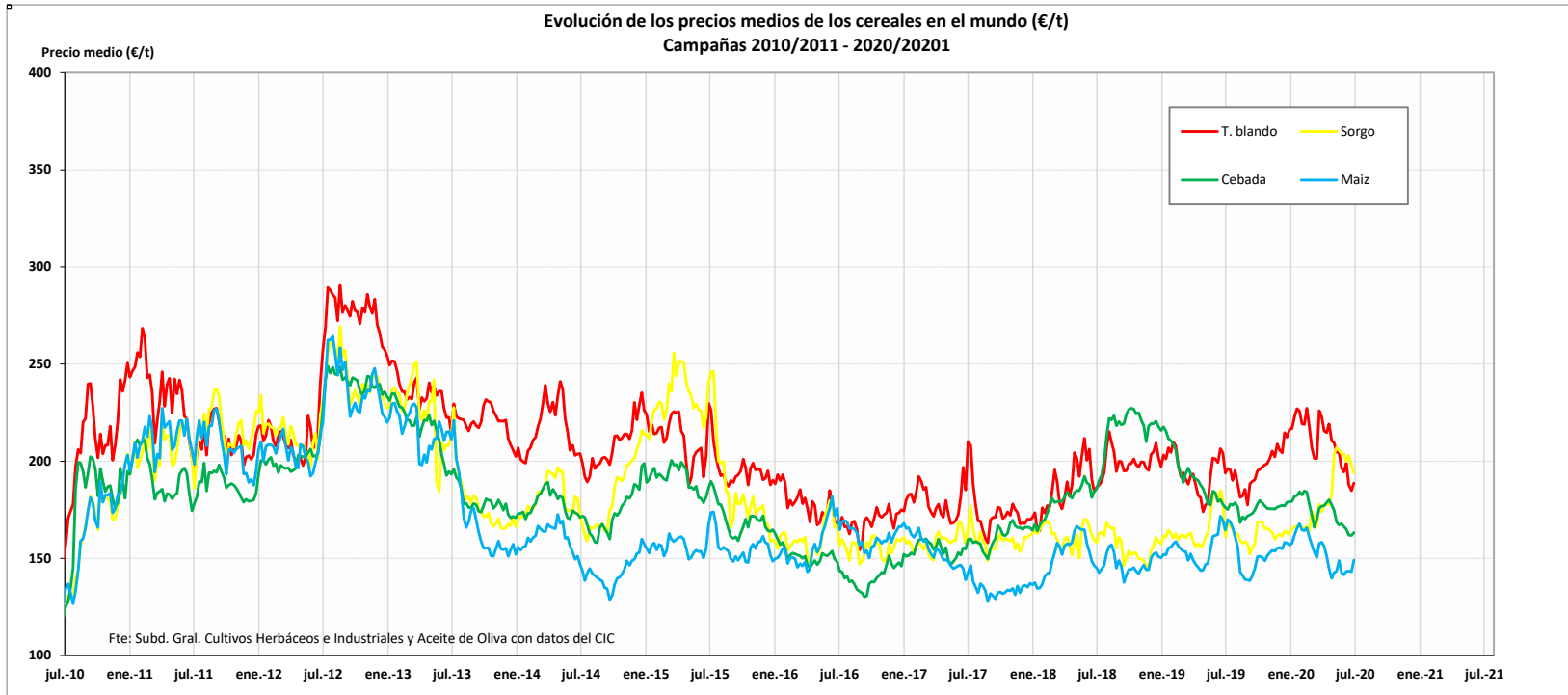
Precios medios campaña:

Los precios medios se han calculado como la media aritmética de los mercados estudiados en este informe.

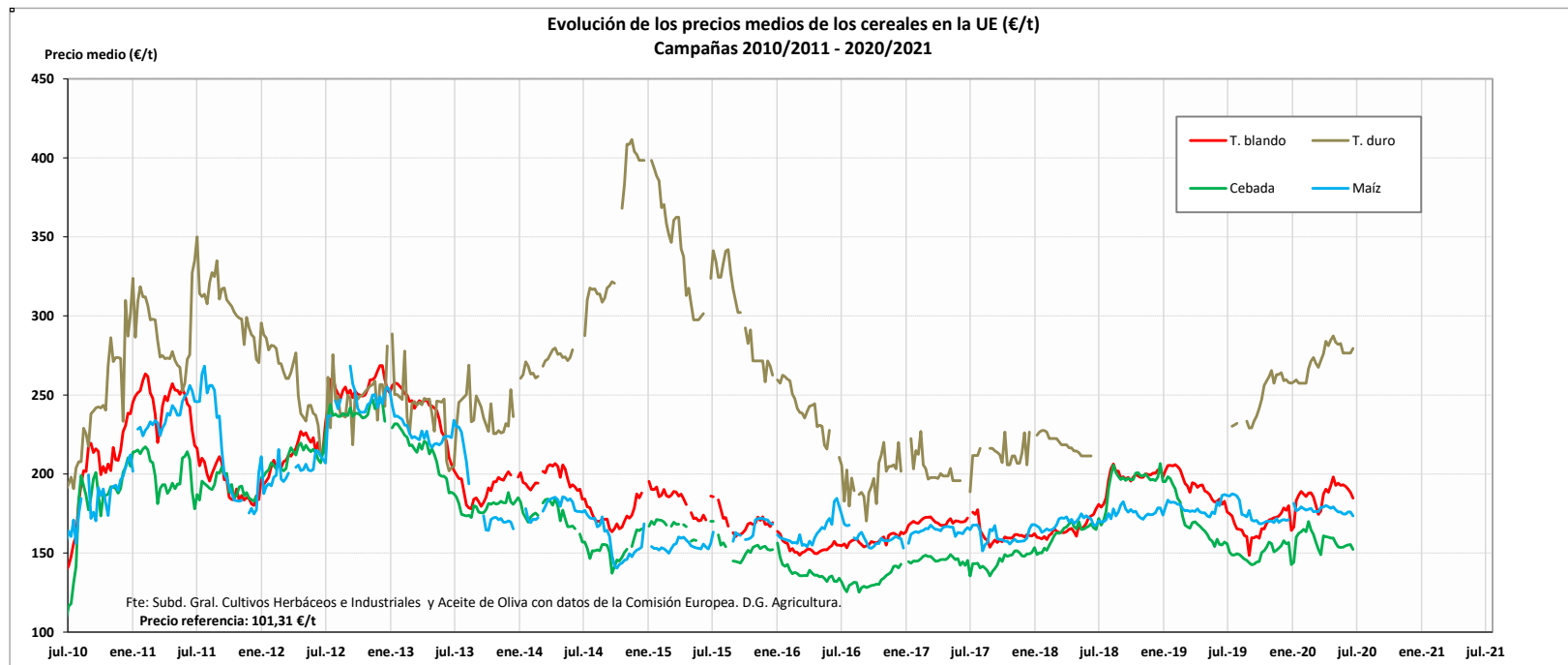
En el caso del trigo blando mundial se han promediado los trigos estadounidenses HRW2 y SRW2

Semana 31/2020. Julio 2020		PRECIOS SEMANALES CEREALES. CAMPAÑA 2020/21						Semana 31/2020. Julio 2020									
Última cotización \$/t		Diferencia semanal \$/t		% sobre la cotización			Campaña 2019/20		Última cotización €/t		Diferencia semanal €/t		% sobre la cotización			Campaña 2019/20	
				semana anterior	mes anterior	año anterior	Mínimo campaña \$/t	Máximo campaña \$/t					semana anterior	mes anterior	año anterior	Mínimo campaña €/t	Máximo campaña €/t
TRIGO BLANDO \$/t									TRIGO BLANDO €/t								
Elaboración Subdirección General de Cultivos Herbáceos e Industriales y Aceite de Oliva con fuente del Consejo Internacional de Cereales (CIC)									Elaboración Subdirección General de Cultivos Herbáceos e Industriales y Aceite de Oliva con fuente de los Comités de Gestión UE y la SGACE del MAPA								
<u>Mundiales</u>									<u>Unión Europea</u>								
USA HRW2 FOB	219	-2	↓ -1	↑ +2	↑ +1		190	240	ALEM. (Hambourg)	195	+0	→ +0	↑ +4	↑ +13		167	205
USA SRW2 FOB	236	+0	→ +0	↑ +13	↑ +8		199	265	FRA (Rouen)	s/c	n/c	n/c	n/c	n/c		162	202
US DNS 14% (PNW)	239	+0	→ +0	↓ -0	↑ +3		216	279	POL (Kujawsko.) Pienso	164	n/c	n/c	↓ -1	↑ +6		147	188
Canada CWRS 13,5% (St. L)	233	-1	↓ -0	→ +0	↑ +3		209	264	<u>España</u>								
Argentina (Up River)	244	+0	→ +0	↑ +2	→ +0		196	248	Burgos	181	+2	↑ +1	↑ +2	↓ -1		175	198
Russia Milling 12,5%	209	+5	↑ +2	↑ +6	↑ +13		178	224	Barcelona	205	+0	→ +0	↑ +5	↑ +2		193	223
UK (Feed grade)	226	-1	↓ -0	n/c	n/c		213	215	Sevilla	185	+0	→ +0	↑ +3	↓ -7		180	220
MAÍZ \$/t									MAÍZ €/t								
Elaboración Subdirección General de Cultivos Herbáceos e Industriales y Aceite de Oliva con fuente del Consejo Internacional de Cereales (CIC)									Elaboración Subdirección General de Cultivos Herbáceos e Industriales y Aceite de Oliva con fuente de los Comités de Gestión UE y la SGACE del MAPA								
<u>Mundiales</u>									<u>Unión Europea</u>								
USA Gulf 3YC	168	+2	↑ +1	→ +0	↓ -12		143	200	FRA (Burdeos)	s/c	n/c	n/c	n/c	n/c		160	181
Argentina (Up River)	156	+2	↑ +1	→ +1	↓ -5		142	191	ITALIA (Bolonía)	189	+0	→ +0	↑ +3	↑ +4		170	187
Brasil (Paranagua)	185	+23	↑ +14	↑ +12	↑ +8		150	185	PORTUGAL (Lisboa)	178	n/c	n/c	n/c	↓ -7		172	193
Ucrania	185	+1	↑ +1	↑ +2	↓ -3		156	196	<u>España</u>								
									Badajoz	187	+1	→ +1	↑ +4	↓ -1		176	192
									Lérida	178	+0	→ +0	↑ +2	↓ -4		170	185
									León	173	+0	→ +0	↑ +3	↓ -5		168	183
CEBADA \$/t									CEBADA €/t								
Elaboración Subdirección General de Cultivos Herbáceos e Industriales y Aceite de Oliva con fuente del Consejo Internacional de Cereales (CIC)									Elaboración Subdirección General de Cultivos Herbáceos e Industriales y Aceite de Oliva con fuente de los Comités de Gestión UE y la SGACE del MAPA								
<u>Mundiales</u>									<u>Unión Europea</u>								
Australia Feed (Adelaida)	197	+5	↑ +3	↑ +5	↓ -18		185	250	ALEM. (Hambourg)	155	-0	↓ -0	↓ -3	↓ -1		150	173
Black Sea	185	+0	→ +0	↑ +6	↑ +5		168	194	FRA (Rouen)	s/c	n/c	n/c	n/c	n/c		151	173
									R.Unido (Media)	137	-0	↓ -0	↓ -3	↑ +3		124	168
									<u>España</u>								
									Albacete	153	+0	→ +0	↑ +4	↓ -10		147	181
									Lérida	163	+2	↑ +1	↑ +5	↓ -6		153	183
									Valladolid	152	+1	→ +1	↑ +1	↓ -15		150	184
Tipo de cambio EUR/USD									TRIGO DURO €/t								
Elaboración Subdirección General de Cultivos Herbáceos e Industriales y Aceite de Oliva con fuente del Consejo Internacional de Cereales (CIC)									Elaboración Subdirección General de Cultivos Herbáceos e Industriales y Aceite de Oliva con fuente de los Comités de Gestión UE y la SGACE del MAPA								
Dólares USA		% sobre la cotización			Dólares USA												
Última cotización	Diferencia semanal	semana anterior	mes anterior	año anterior	Mínimo campaña	Máximo campaña											
1 Euro	1,1729	0,0241	↑ +2,10	↑ +4,43	↑ +5,29	1,0797	1,1355	<u>Unión Europea</u>									
							FRA(La Pallice)										
							s/c										
							+0										
							n/c										
							n/c										
							n/c										
							231										
							292										
							ITALIA (Bolonía)										
							288										
							-5										
							↓ -2										
							↑ +4										
							↑ +29										
							223										
							283										
							<u>España</u>										
							Sevilla										
							s/c										
							n/c										
							n/c										
							n/c										
							210										
							275										
							Zaragoza										
							272										
							+0										
							→ +0										
							↑ +5										
							↑ +27										
							215										
							273										
							Córdoba										
							264										
							+0										
							→ +0										
							n/c										
							↑ +19										
							215										
							275										

EVOLUCIÓN DE LOS PRECIOS MEDIOS DE LOS CEREALES. CAMPAÑAS 2010/11 A 2020/2021

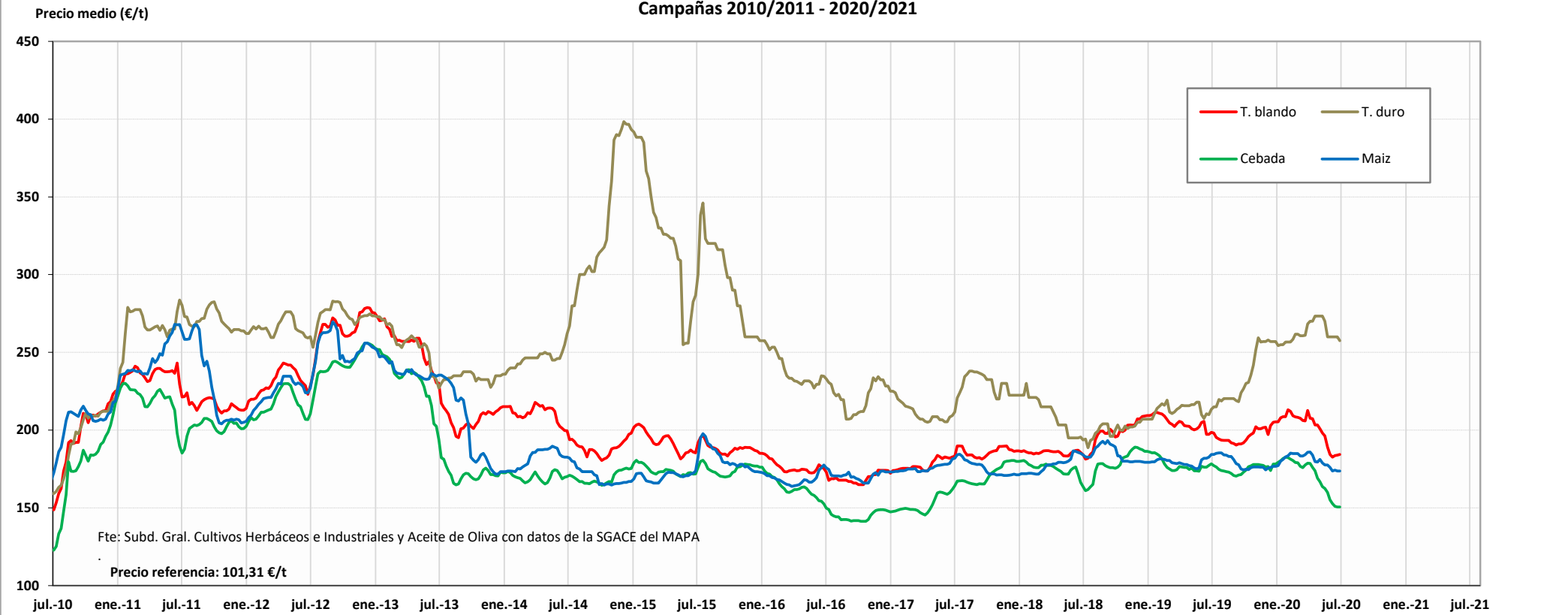


Fuente: Elaboración por la Subdirección General de Cultivos Herbáceos e Industriales y Aceite de Oliva del MAPA con datos del Consejo Internacional de Cereales



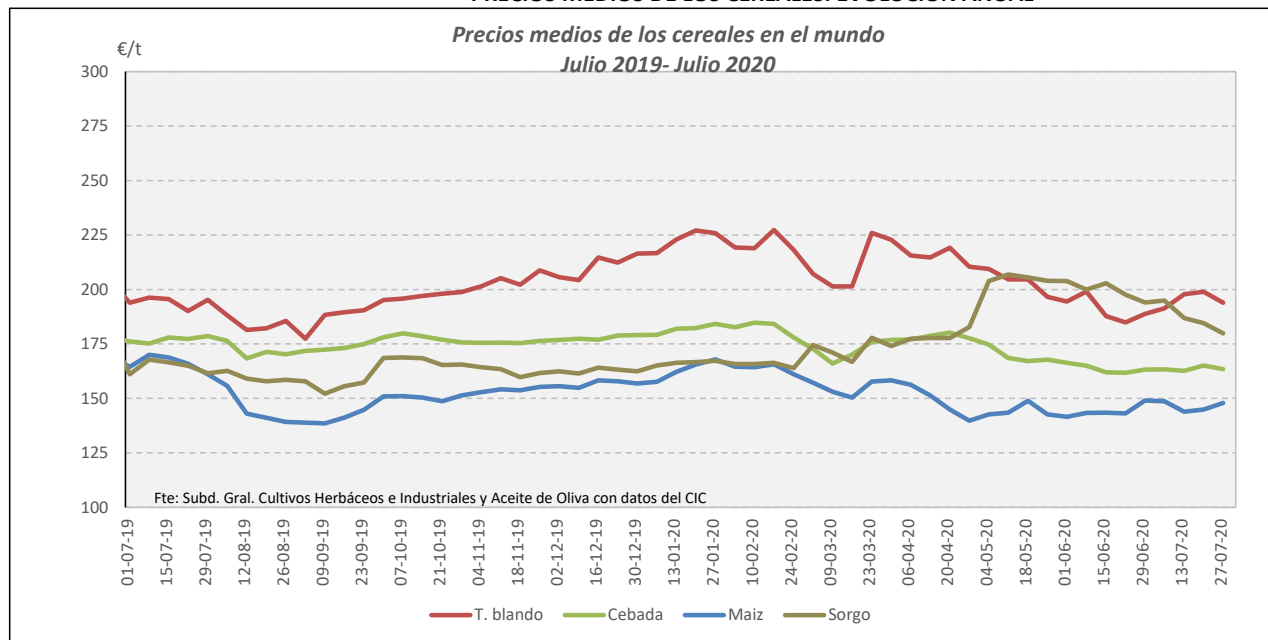
Fuente: Elaboración por la Subdirección General de Cultivos Herbáceos e Industriales y Aceite de Oliva del MAPA con datos de la Comisión Europea. D.G. Agricultura.

**Evolución de los precios medios de los cereales en España (€/t)
Campañas 2010/2011 - 2020/2021**

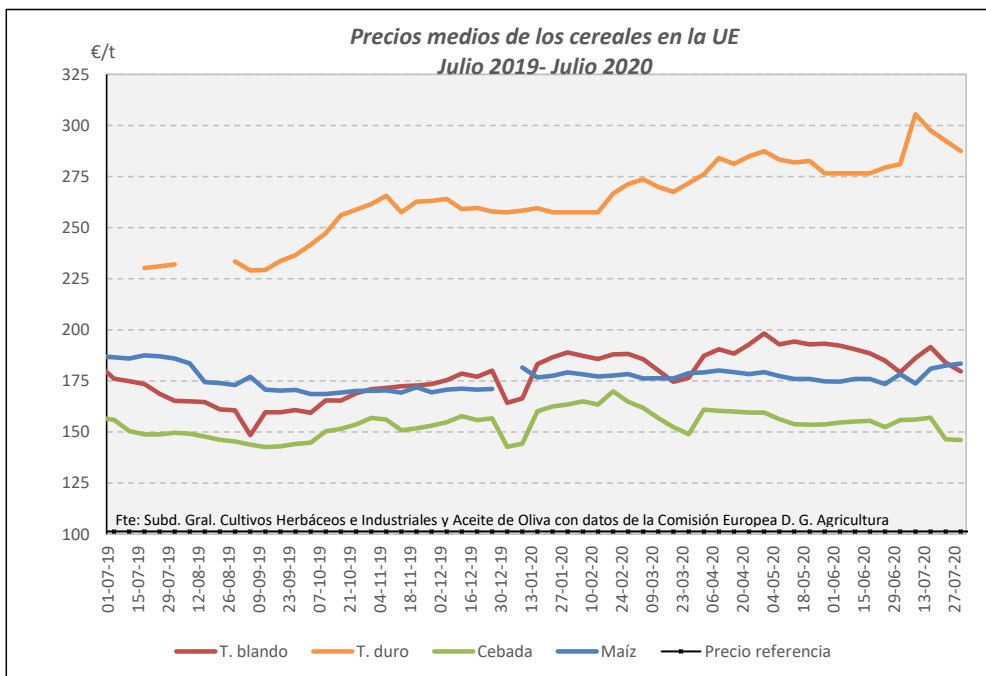


Campaña 2019/20	MUNDIALES				UNION EUROPEA				ESPANA			
	Trigo blando	Cebada	Maíz	Sorgo	Trigo blando	Trigo duro	Cebada	Maíz	Trigo blando	Trigo duro	Cebada	Maíz
Media (€/t)	203,31	174,97	152,84	171,85	177,13	261,35	153,86	175,92	199,05	248,73	173,00	179,69
Máximo (€/t)	227,30	184,75	169,98	206,91	198,17	287,37	169,89	187,50	213,07	273,33	182,67	185,87
Mínimo (€/t)	177,42	161,76	138,57	152,16	148,50	229,10	142,63	168,60	182,60	215,00	150,60	173,67

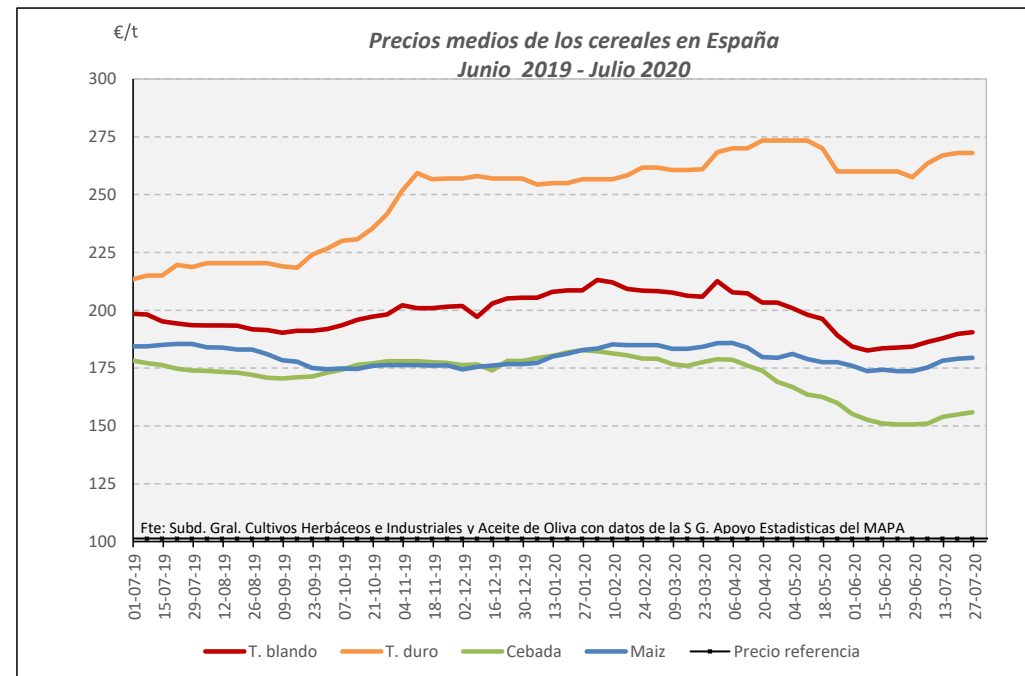
PRECIOS MEDIOS DE LOS CEREALES. EVOLUCIÓN ANUAL



Fuente: Elaboración Subd. Gral. Cultivos Herbáceos e Industriales y Aceite de Oliva con datos del Consejo Internacional de Cereales

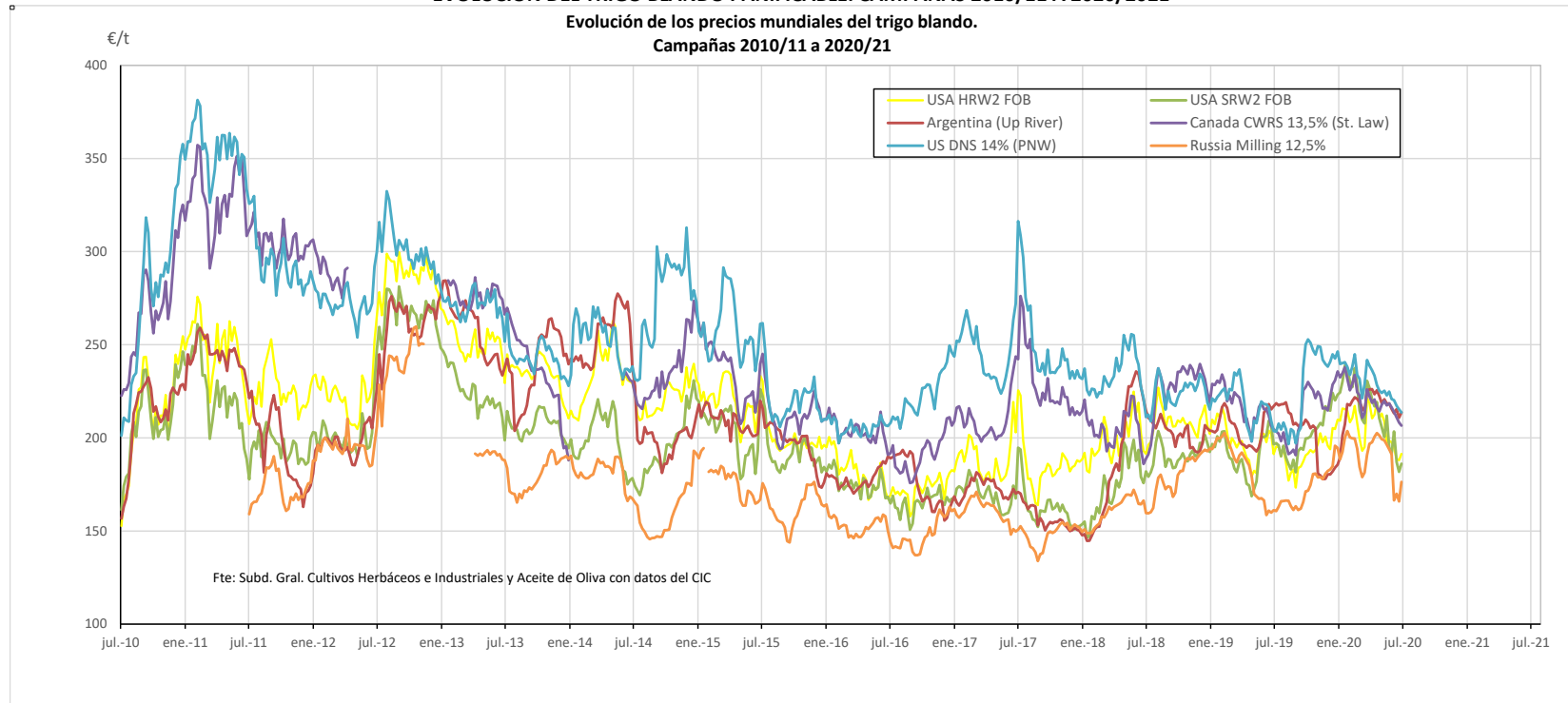


Fuente: Elaboración Subd. Gral. Cultivos Herbáceos e Industriales y Aceite de Oliva con datos de los Comités de Gestión de la UE

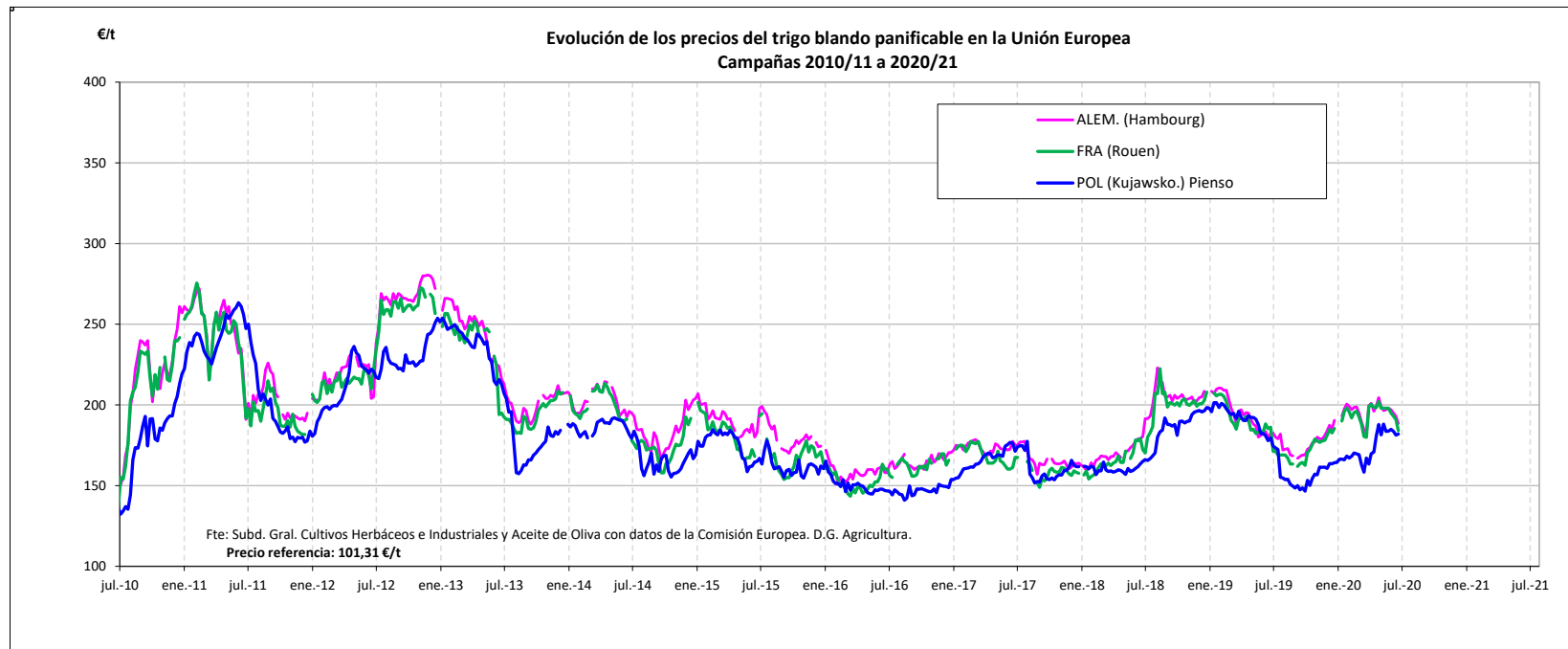


Fuente: Elaboración Subd. Gral. Cultivos Herbáceos e Industriales y Aceite de Oliva con datos de la SGAC y Estadística del MAPA.

EVOLUCIÓN DEL TRIGO BLANDO PANIFICABLE. CAMPAÑAS 2010/11 A 2020/21

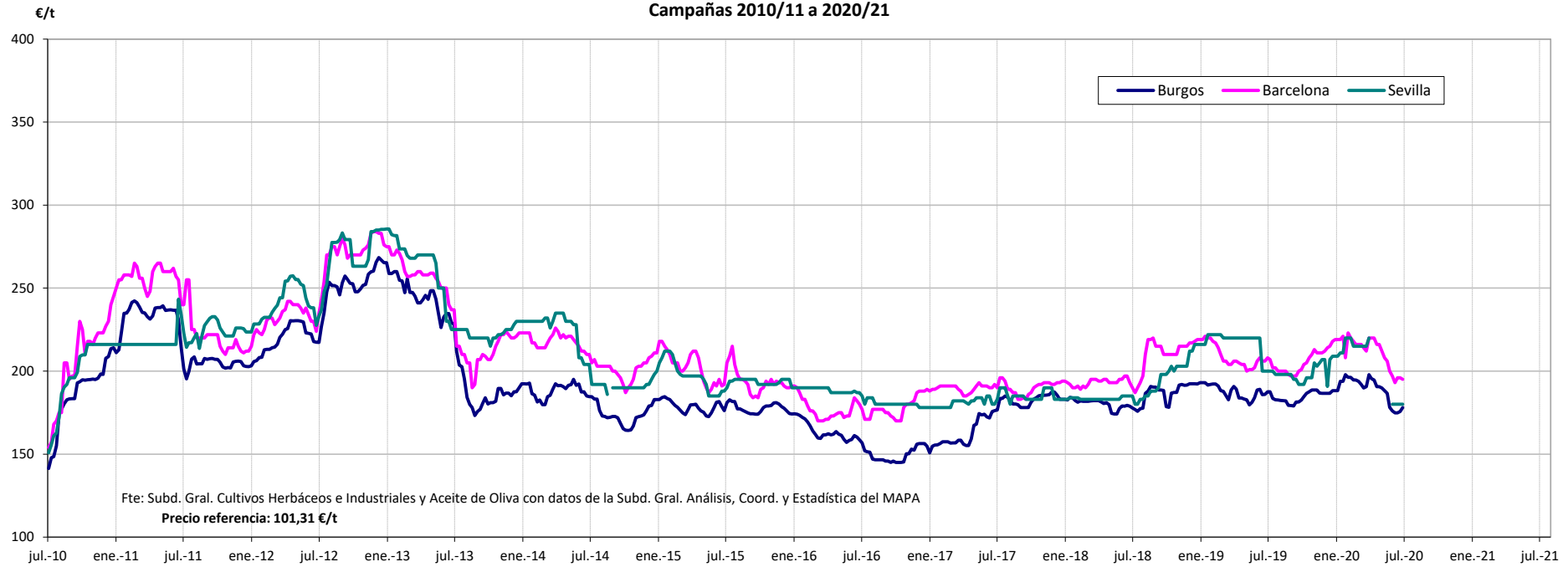


Fuente: Elaboración por la Subdirección General de Cultivos Herbáceos e Industriales y Aceite de Oliva del MAPA con datos del Consejo Internacional de Cereales



Fuente: Elaboración por la Subdirección General de Cultivos Herbáceos e Industriales y Aceite de Oliva del MAPA con datos de la Comisión Europea. D.G. Agricultura.

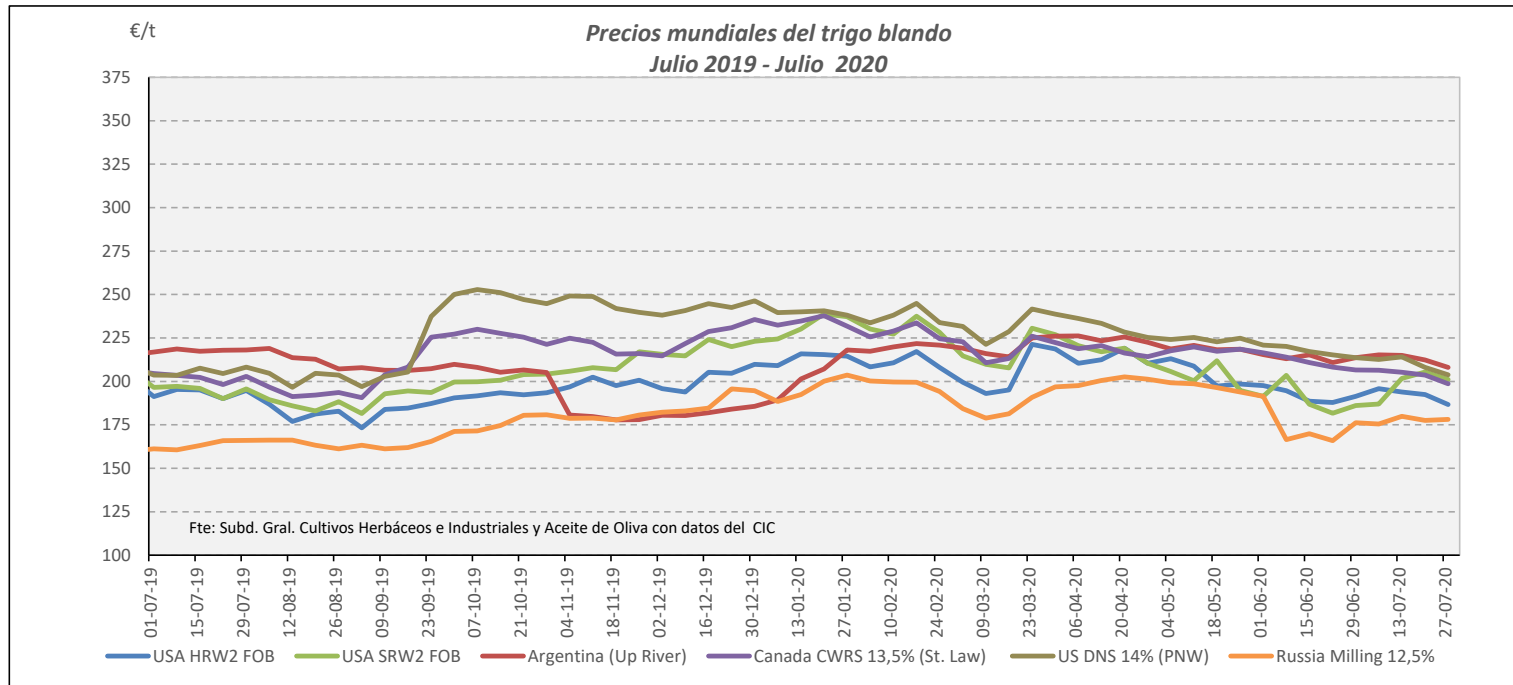
**Evolución de los precios del trigo blando en España
Campañas 2010/11 a 2020/21**



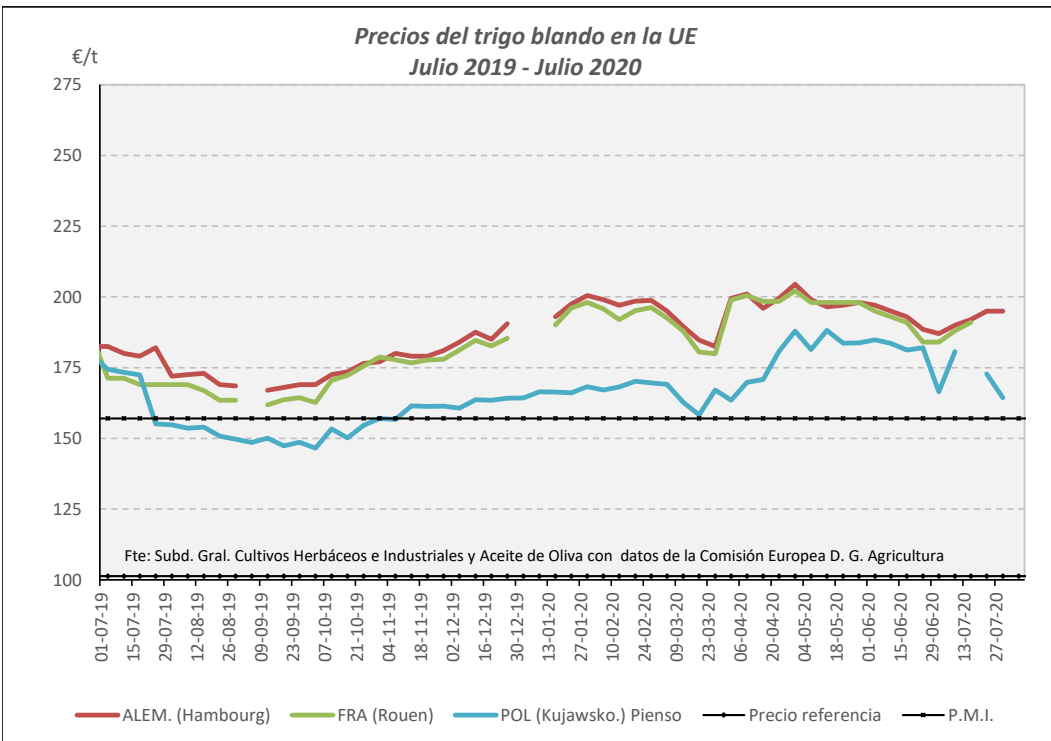
VARIACIONES PORCENTUALES SOBRE LA ÚLTIMA COTIZACIÓN

	MUNDIALES							UNION EUROPEA			ESPANA		
	USA HRW2 FOB	USA SRW2 FOB	Argentina (Up River)	Canadá CWRS 13,5%	USA DNS 14% (PNW)	UK (Feed grade)	Rusia	Alemania (Hambourg)	Francia (Rouen)	Polonia (Kujawsko-Maz.)	Burgos	Barcelona	Sevilla
Última cotización €/t	186,72	201,21	208,03	198,66	203,77	192,69	178,19	195,00	n/c	164,33	181,40	205,00	s/c
% s/inicio campaña	95%	108%	97%	96%	96%	101%	102%	103%	n/c	91%	102%	104%	n/c
% s/mes anterior	98%	108%	97%	96%	95%	n/c	101%	104%	n/c	99%	102%	105%	n/c
% s/semana anterior	97%	98%	98%	98%	98%	98%	100%	100%	n/c	n/c	101%	100%	n/c
% s/año anterior	96%	103%	95%	98%	98%	n/c	107%	113%	n/c	106%	99%	103%	n/c

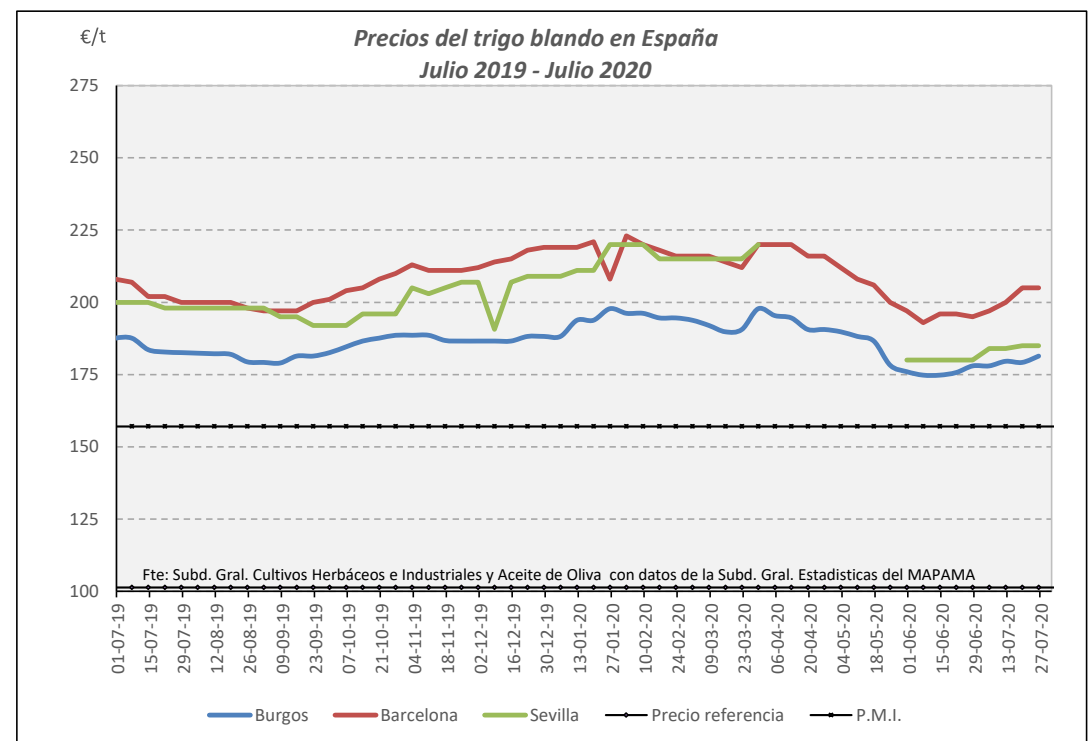
TRIGO BLANDO. EVOLUCIÓN ANUAL



Fuente: Elaboración Subd. Gral. Cultivos Herbáceos e Industriales y Aceite de Oliva con datos del Consejo Internacional de Cereales

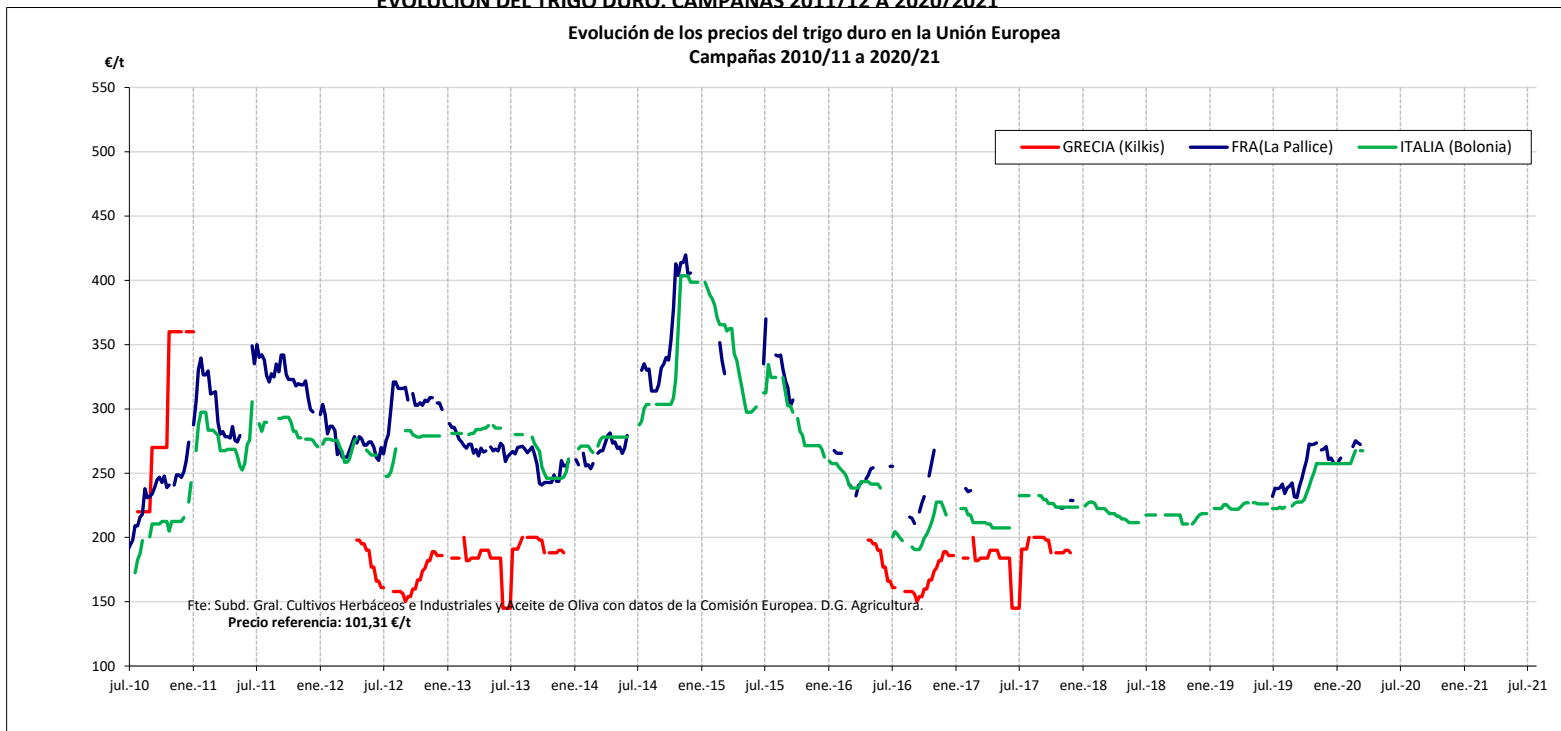


Fuente: Elaboración Subd. Gral. Cultivos Herbáceos e Industriales y Aceite de Oliva con datos de los Comités de Gestión de la UE

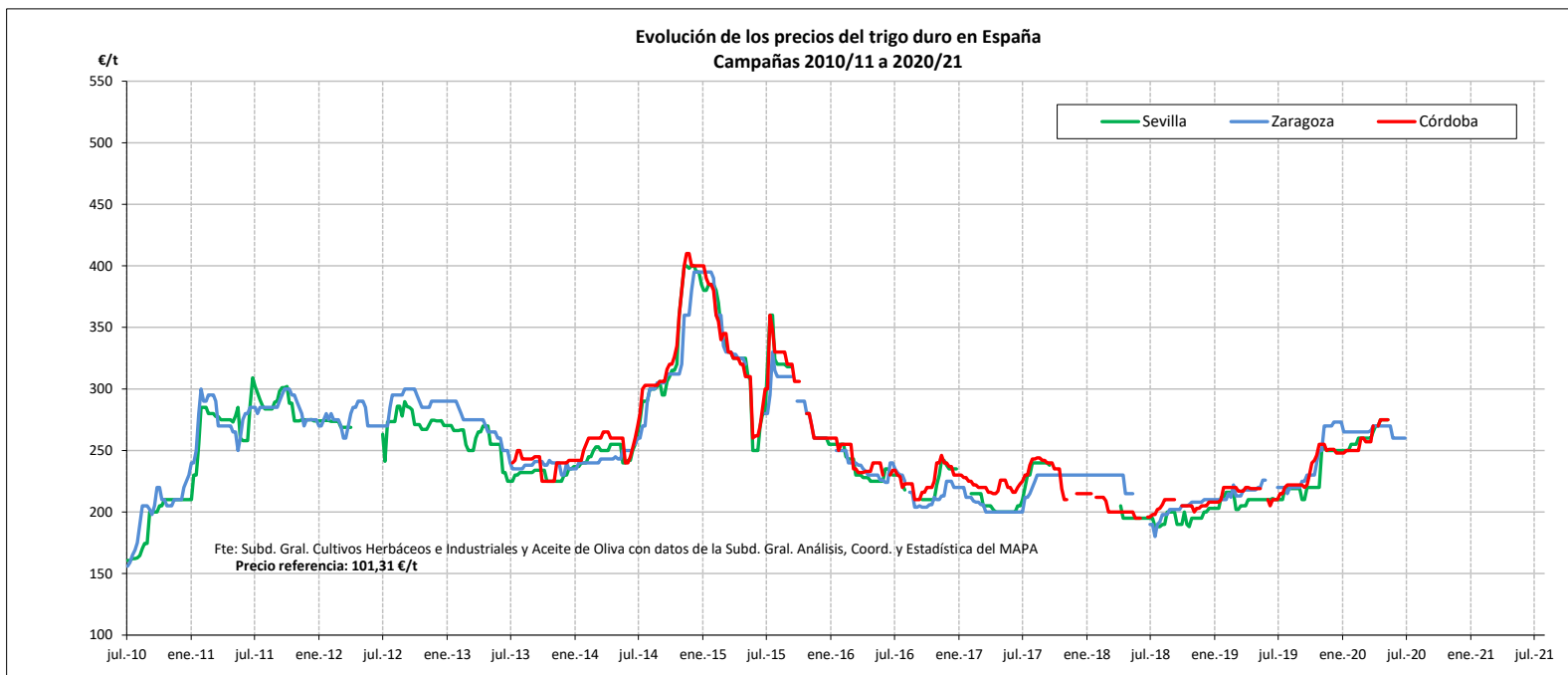


Fuente: Elaboración Subd. Gral. Cultivos Herbáceos e Industriales y Aceite de Oliva con datos de la SGAC y Estadística del MAPA.

EVOLUCIÓN DEL TRIGO DURO. CAMPAÑAS 2011/12 A 2020/21



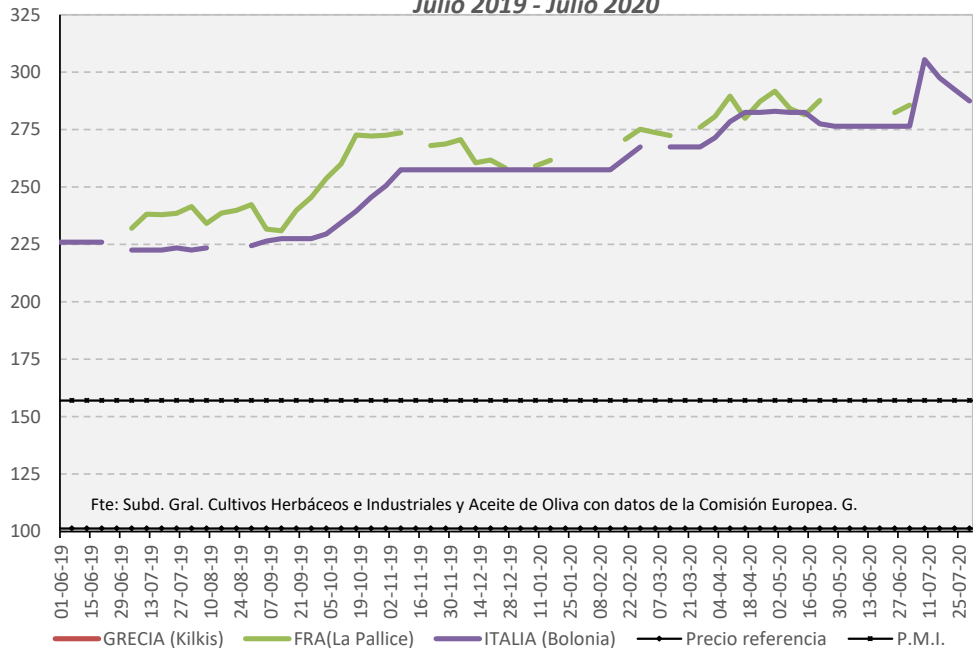
Fuente: Elaboración por la Subdirección General de Cultivos Herbáceos e Industriales y Aceite de Oliva del MAPA con datos de la Comisión Europea. D.G. Agricultura.



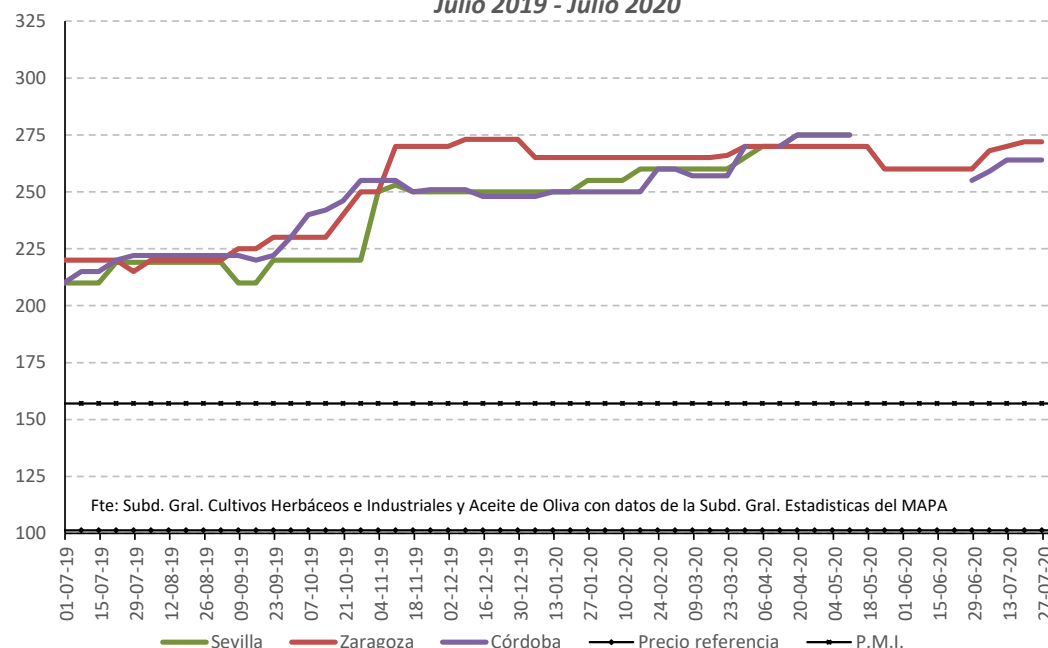
Fuente: Elaboración por la Subdirección General de Cultivos Herbáceos e Industriales y Aceite de Oliva del MAPAMA con datos de la S. G. de Análisis, Coordinación y Estadística del MAPA.

TRIGO DURO. EVOLUCIÓN ANUAL

**Precios del trigo duro en la UE
Julio 2019 - Julio 2020**



**Precios del trigo duro en España
Julio 2019 - Julio 2020**

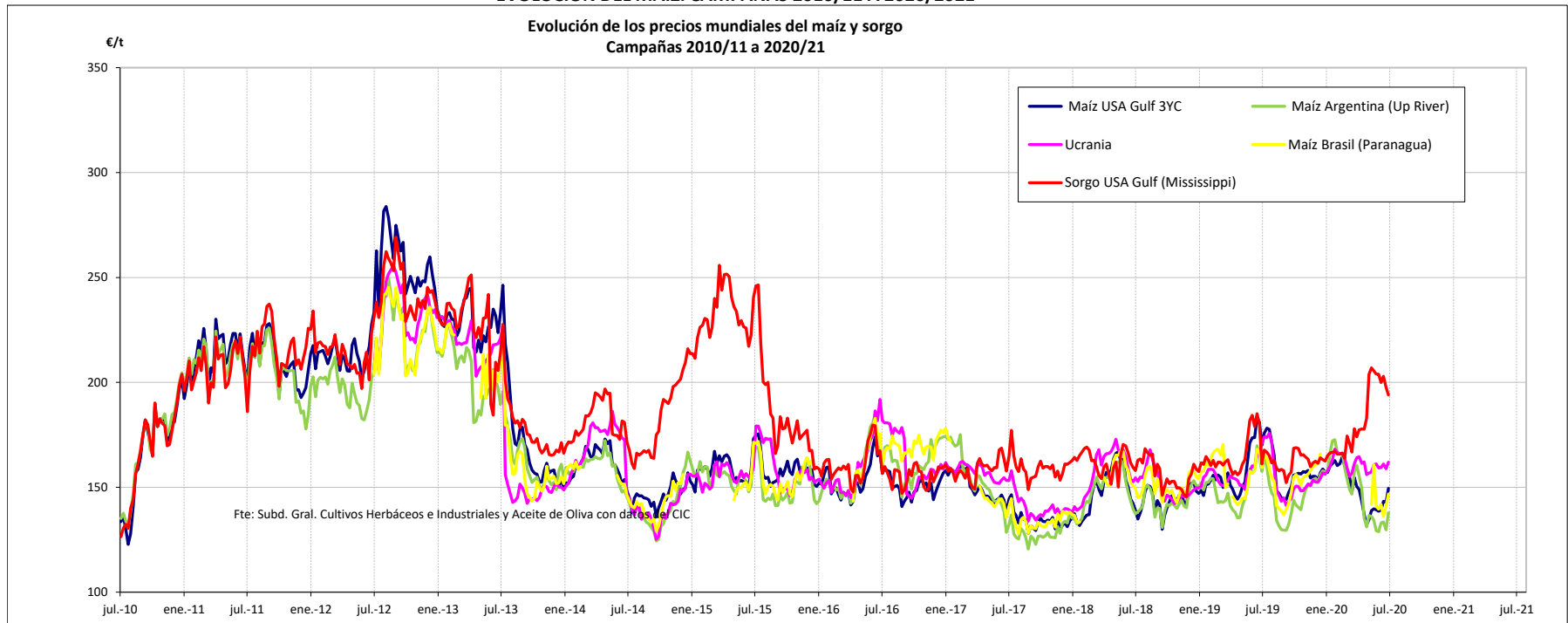


Fuente: Elaboración Subd. Gral. Cultivos Herbáceos e Industriales y Aceite de Oliva con datos de los Comités de Gestión de I Fuente: Elaboración Subd. Gral. Cultivos Herbáceos e Industriales y Aceite de Oliva con datos de la SGAC y Estadística del MAPA.

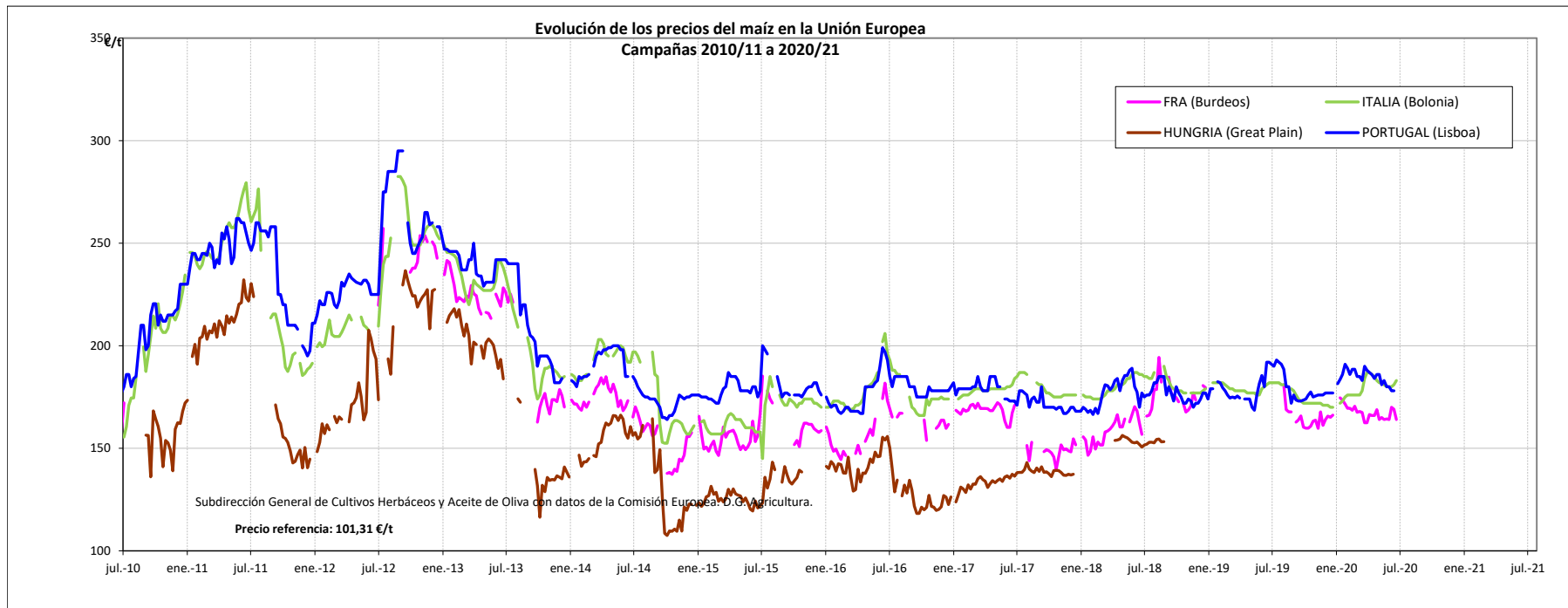
VARIACIONES PORCENTUALES SOBRE LA ÚLTIMA COTIZACIÓN

			ESPAÑA		
	Francia (La Pallice)	Italia (Bologna)	Sevilla	Zaragoza	Córdoba
Última cotización €/t	s/c	287,50	s/c	272,00	264,00
% s/inicio campaña	n/c	94%	n/c	101%	102%
% s/mes anterior	n/c	104%	n/c	105%	n/c
% s/semana anterior	n/c	98%	n/c	100%	100%
% s/año anterior	n/c	129%	n/c	127%	119%

EVOLUCIÓN DEL MAÍZ. CAMPAÑAS 2010/11 A 2020/21

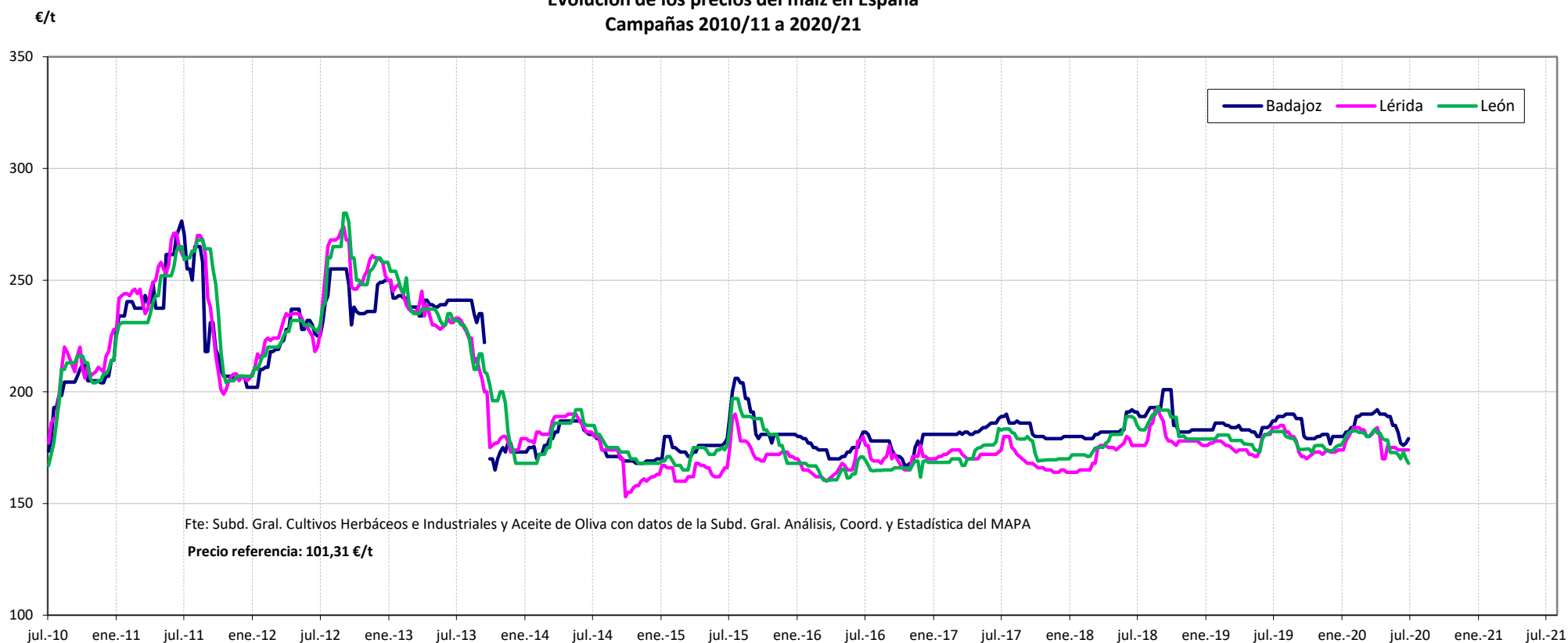


Fuente: Elaboración por la Subdirección General de Cultivos Herbáceos e Industriales y Aceite de Oliva del MAPA con datos del Consejo Internacional de Cereales



Fuente: Elaboración por la Subdirección General de Cultivos Herbáceos e Industriales y Aceite de Oliva del MAPA con datos de la Comisión Europea. D.G. Agricultura.

Evolución de los precios del maíz en España Campañas 2010/11 a 2020/21

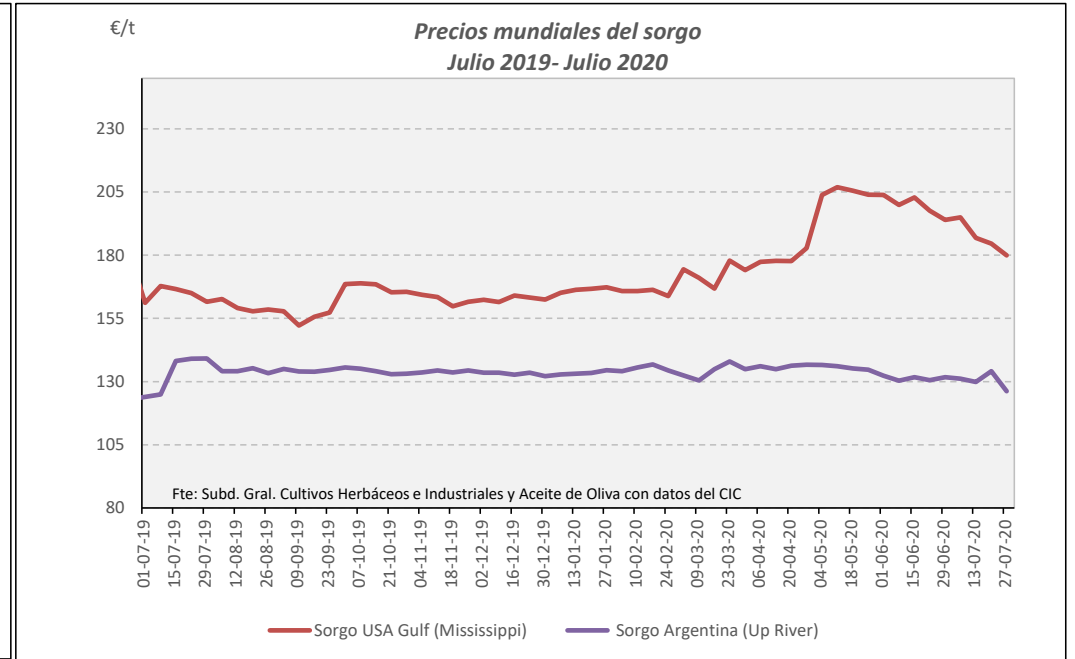
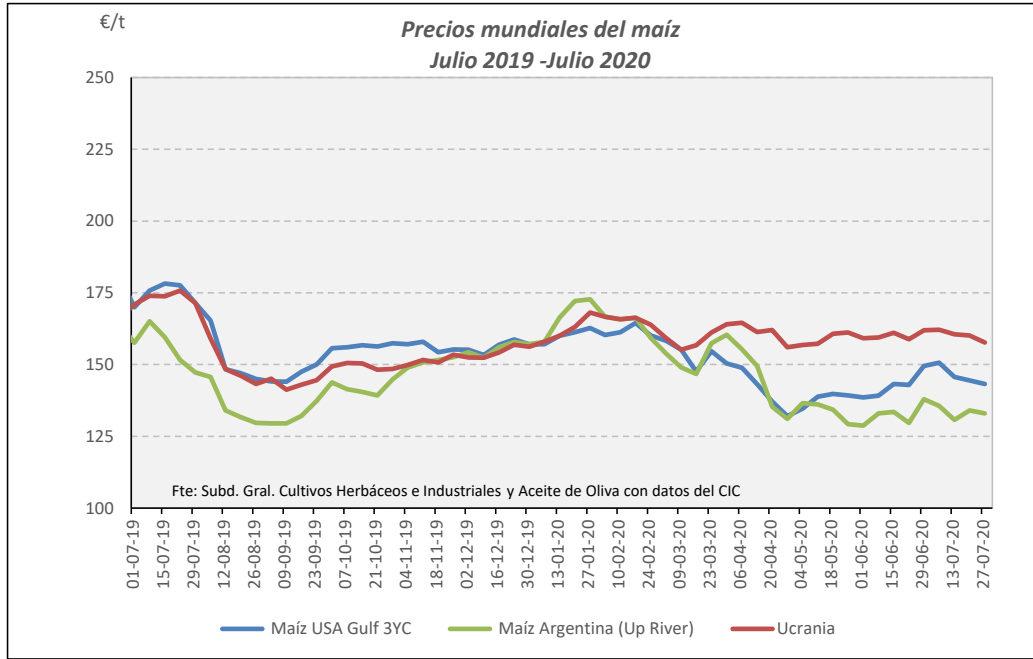


Fuente: Elaboración por la Subdirección General de Cultivos Herbáceos e Industriales y Aceite de Oliva del MAPA con datos de la Subd. Gral. de Análisis, Coord. y Estadística del MAPA.

VARIACIONES PORCENTUALES SOBRE LA ÚLTIMA COTIZACIÓN

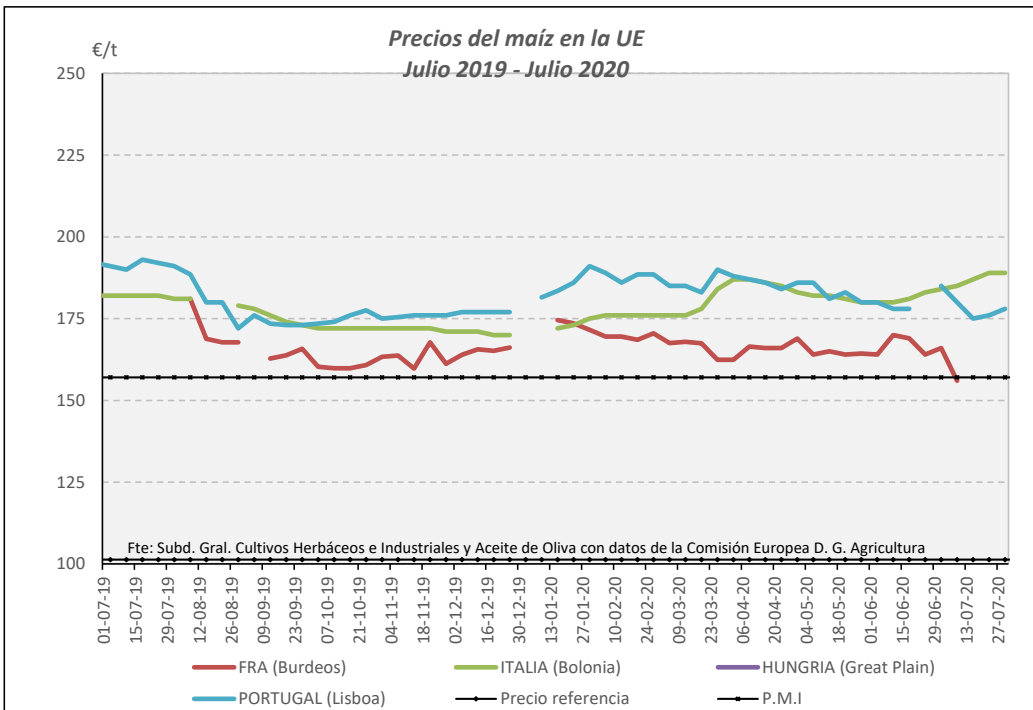
	MUNDIALES						UNION EUROPEA			ESPANA		
	Maíz USA Gulf 3YC	Maíz Argentina (Upriver)	Maíz Brasil (Paraná)	Ucrania	Sorgo USA Gulf (Mississippi)	Sorgo Argentina (Up River)	Francia (Burdeos)	Italia (Bolonía)	Portugal (Lisboa)	Badajoz	Lérida	León
Última cotización €/t	143,24	133,01	157,73	157,73	179,90	126,18	s/c	189,00	178,00	187,00	178,00	173,20
% s/inicio campaña	95%	98%	108%	97%	92%	96%	n/c	102%	99%	103%	102%	102%
% s/mes anterior	96%	96%	107%	97%	93%	96%	n/c	103%	n/c	104%	102%	103%
% s/semana anterior	99%	99%	112%	98%	97%	94%	n/c	101%	102%	101%	100%	100%
% s/año anterior	84%	90%	102%	92%	111%	91%	n/c	n/c	99%	99%	96%	95%

MAÍZ Y SORGO. EVOLUCIÓN ANUAL

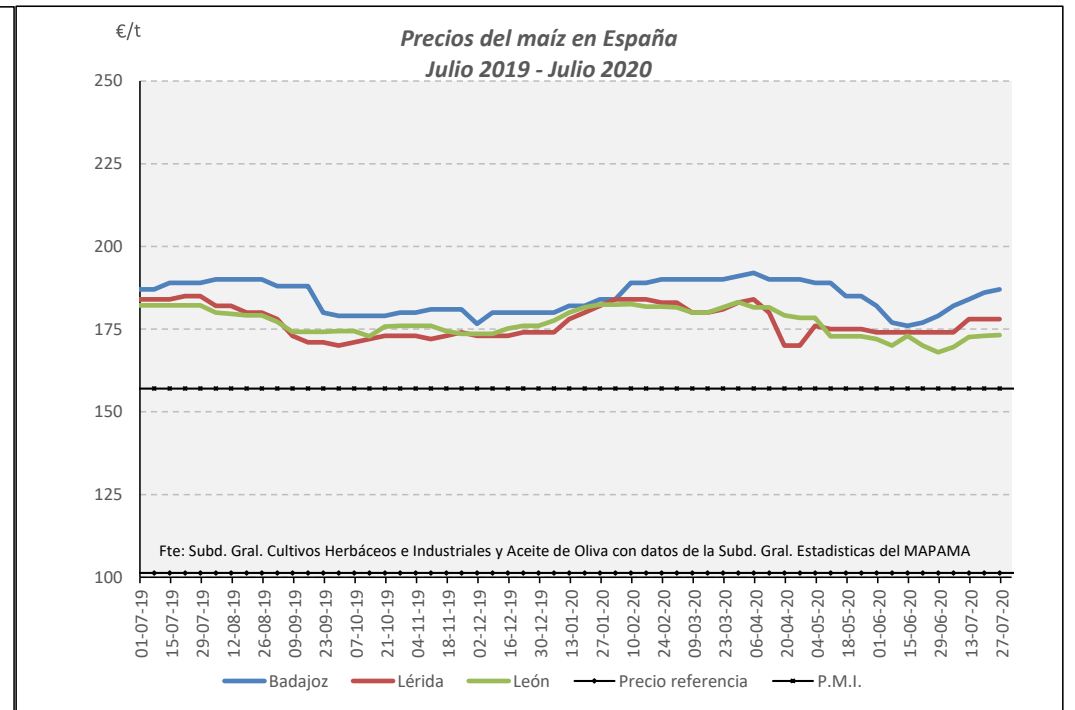


Fuente: Elaboración Subd. Gral. Cultivos Herbáceos e Industriales y Aceite de Oliva con datos del Consejo Internacional de Cereales

Fuente: Elaboración Subd. Gral. Cultivos Herbáceos e Industriales y Aceite de Oliva con datos del Consejo Internacional de Cereales

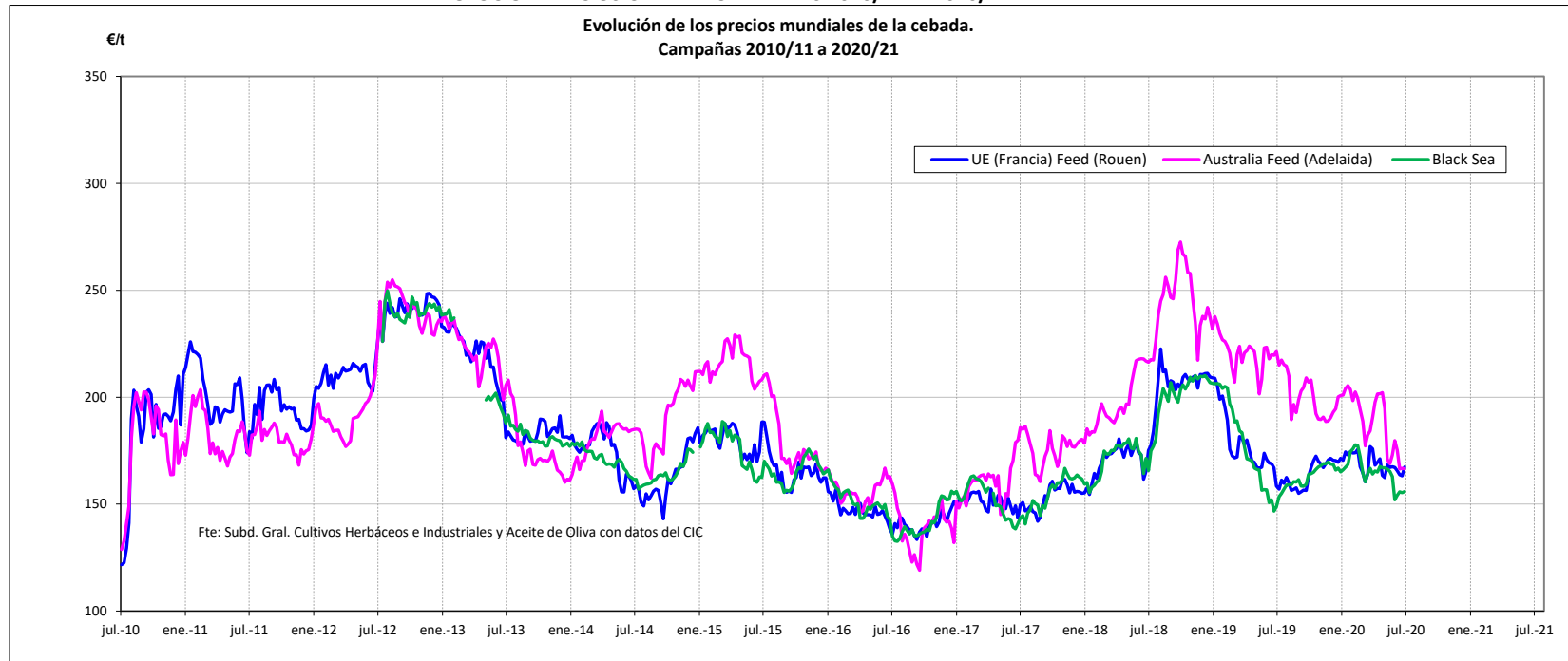


Fuente: Elaboración Subd. Gral. Cultivos Herbáceos e Industriales y Aceite de Oliva con datos de los Comités de Gestión de la UE

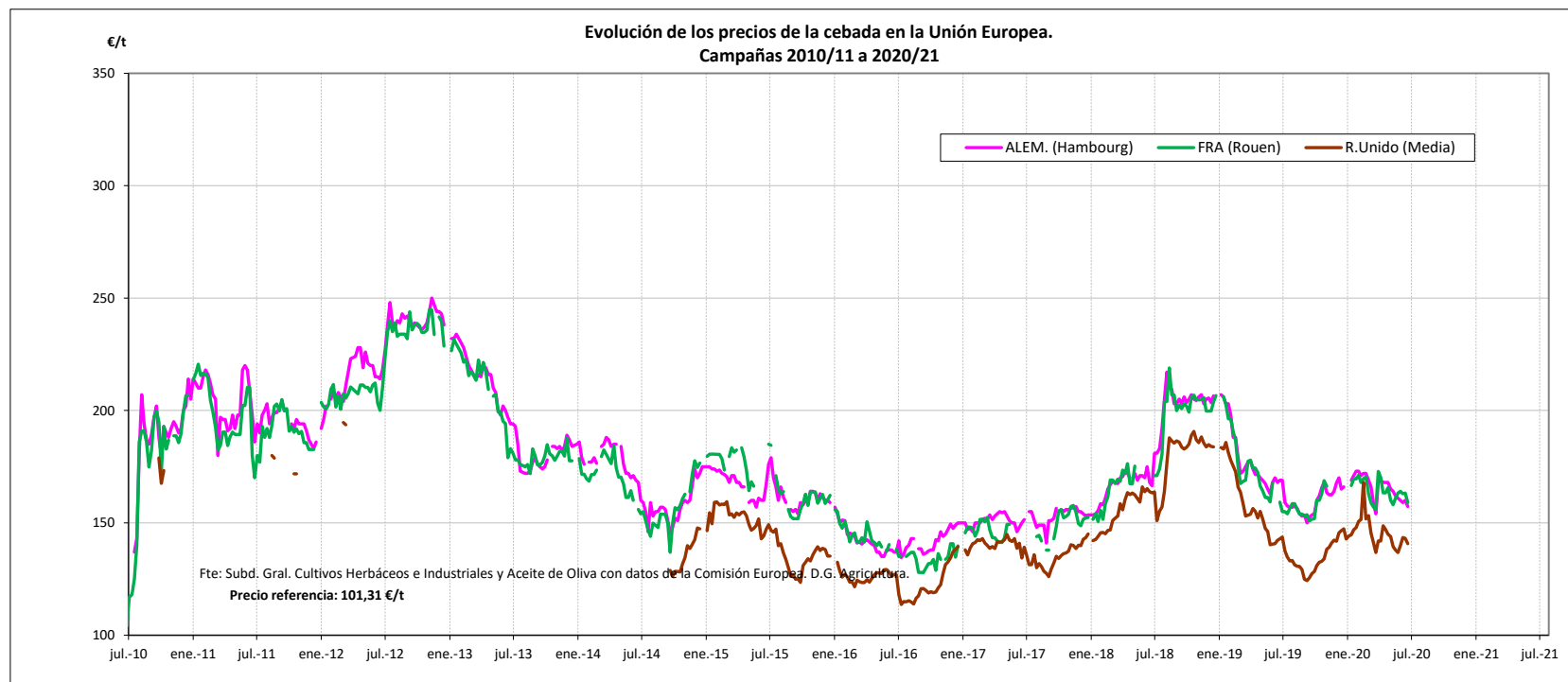


Fuente: Elaboración Subd. Gral. Cultivos Herbáceos e Industriales y Aceite de Oliva con datos de la SGAC y Estadística del MAPA.

EVOLUCIÓN PRECIOS CEBADA. CAMPAÑAS 2010/11 A 2020/21

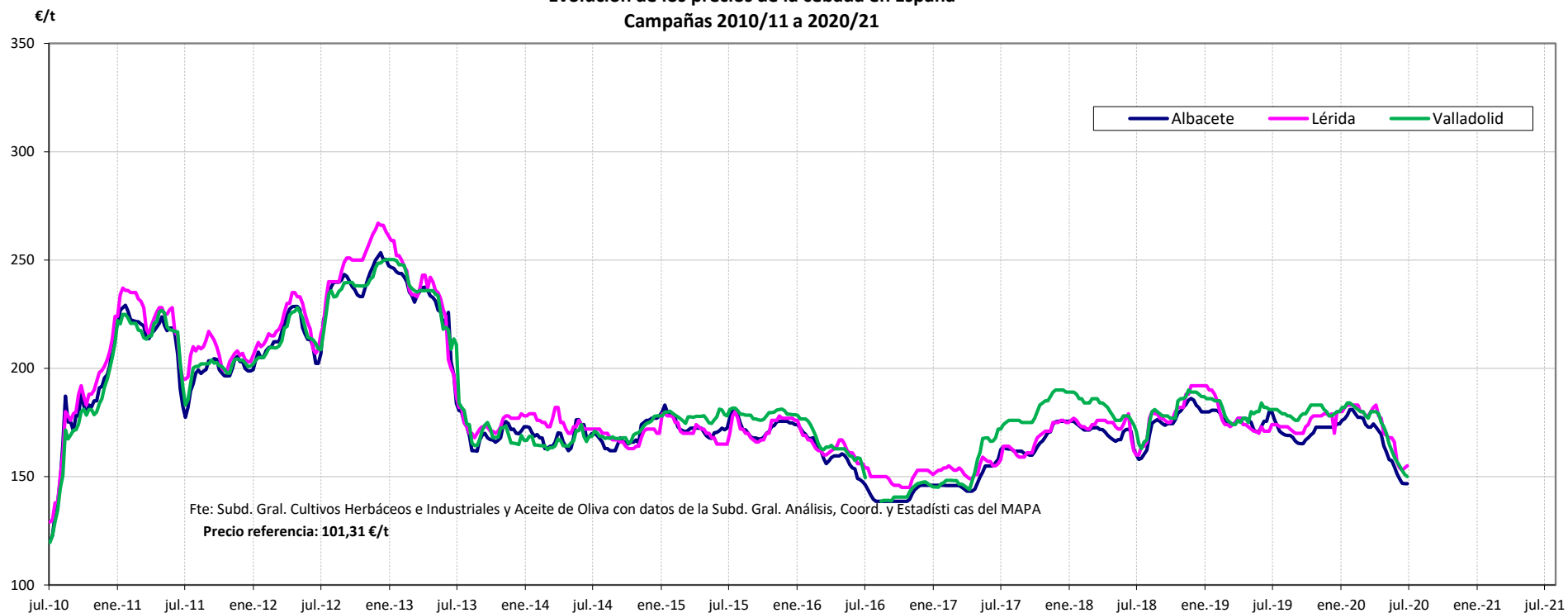


Fuente: Elaboración por la Subdirección General de Cultivos Herbáceos e Industriales y Aceite de Oliva del MAPA con datos del Consejo Internacional de Cereales



Fuente: Elaboración por la Subdirección General de Cultivos Herbáceos e Industriales y Aceite de Oliva del MAPA con datos de la Comisión Europea. D.G. Agricultura.

**Evolución de los precios de la cebada en España
Campañas 2010/11 a 2020/21**

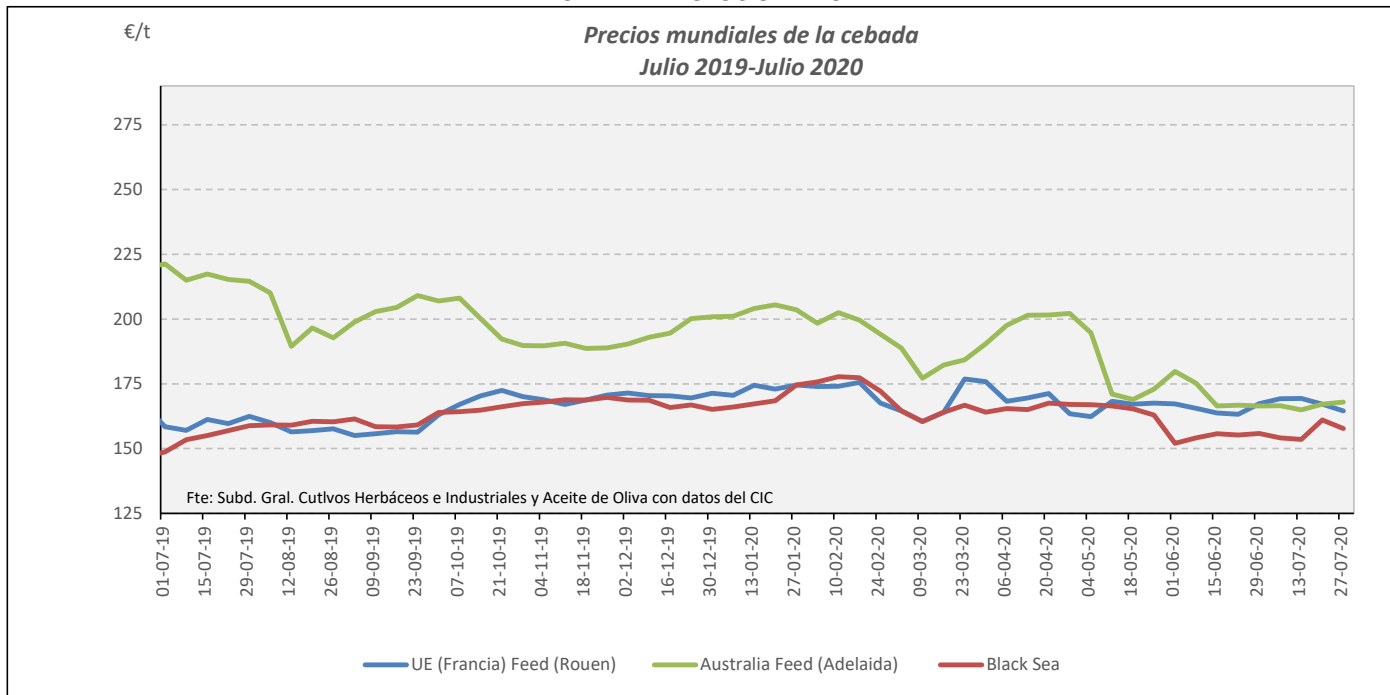


Fuente: Elaboración por la Subdirección General de Cultivos Herbáceos e Industriales y Aceite de Oliva del MAPA con datos de la Subd. Gral. de Análisis, Coord. y Estadística del MAPA.

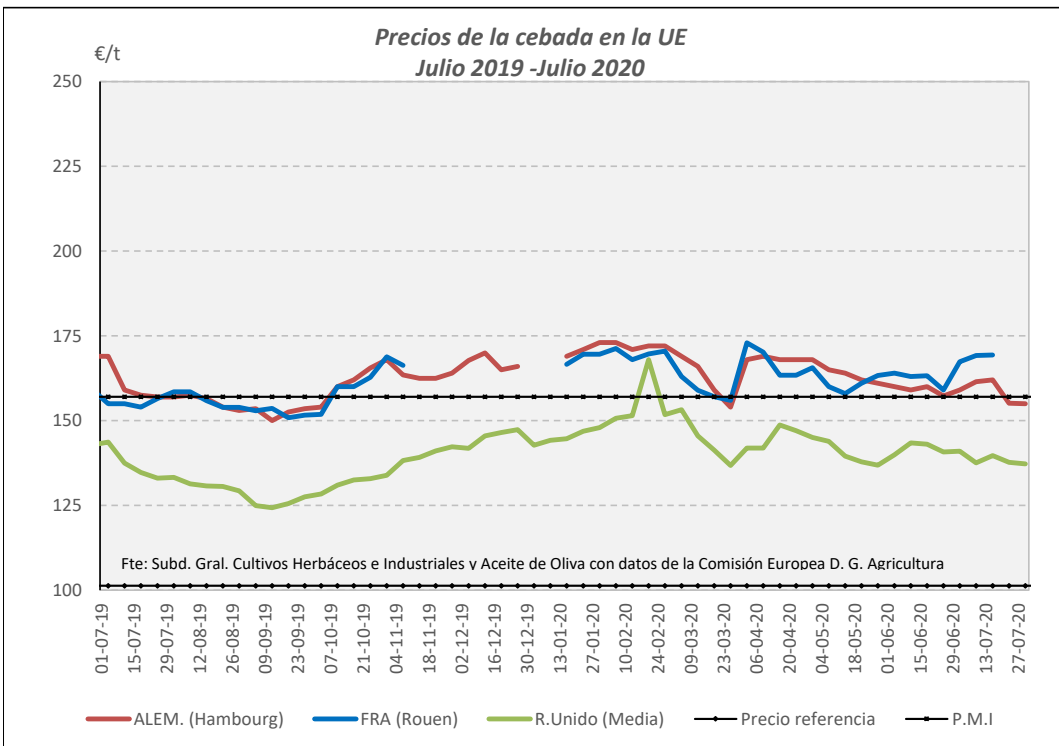
VARIACIONES PORCENTUALES SOBRE LA ÚLTIMA COTIZACIÓN

	MUNDIAL		UNIÓN EUROPEA			ESPAÑA		
	Australia Feed (Adelaida)	Black sea	Alemania (Hambourg)	Francia (Rouen)	Reino Unido (media)	Albacete	Lérida	Valladolid
Última cotización €/t	167,96	157,73	155,00	n/c	137,24	152,80	163,00	152,00
% s/inicio campaña	101%	102%	96%	n/c	100%	103%	105%	101%
% s/mes anterior	101%	101%	97%	n/c	97%	104%	105%	101%
% s/semana anterior	100%	98%	100%	n/c	100%	100%	101%	101%
% s/año anterior	78%	99%	99%	n/c	103%	90%	94%	85%

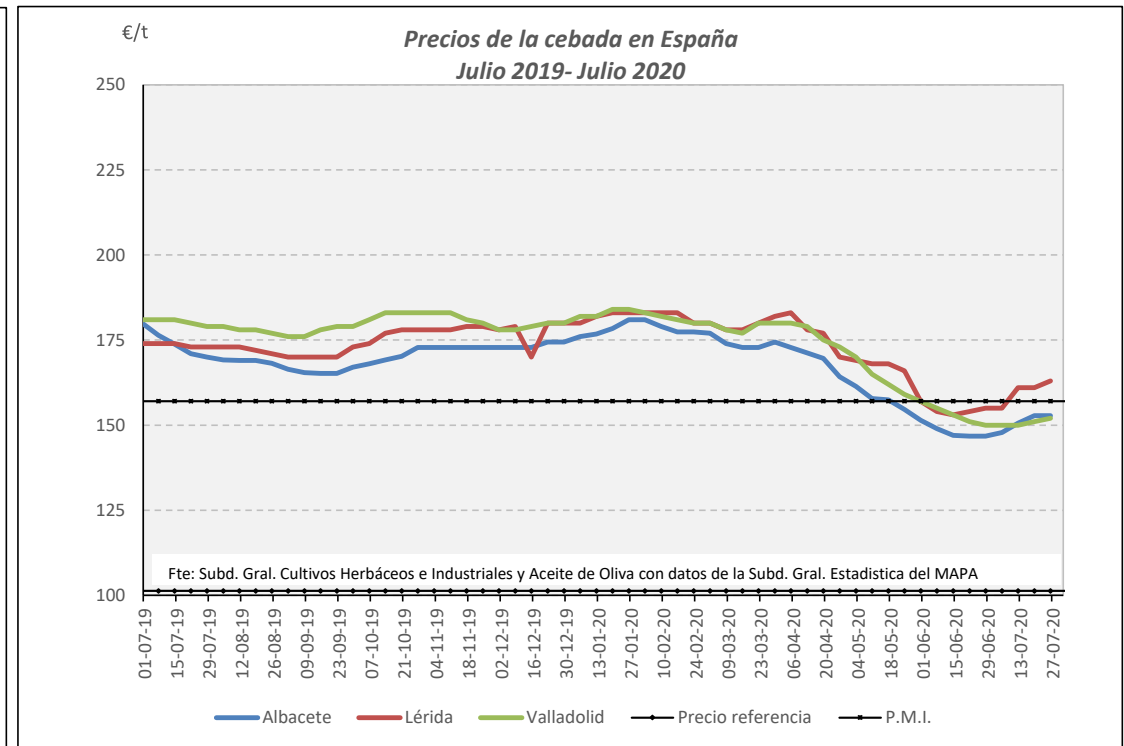
CEBADA. EVOLUCIÓN ANUAL



Fuente: Elaboración Subd. Gral. Cultivos Herbáceos e Industriales y Aceite de Oliva con datos del Consejo Internacional de Cereales

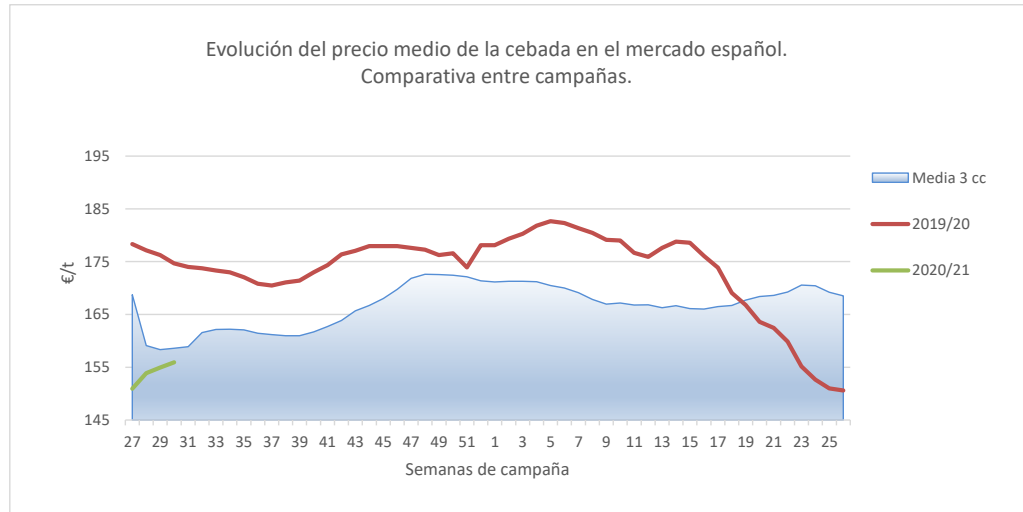
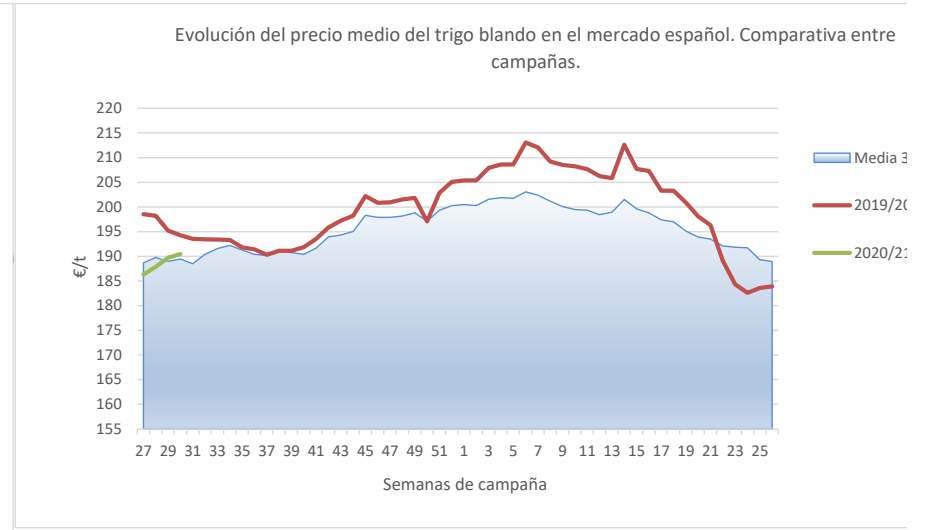
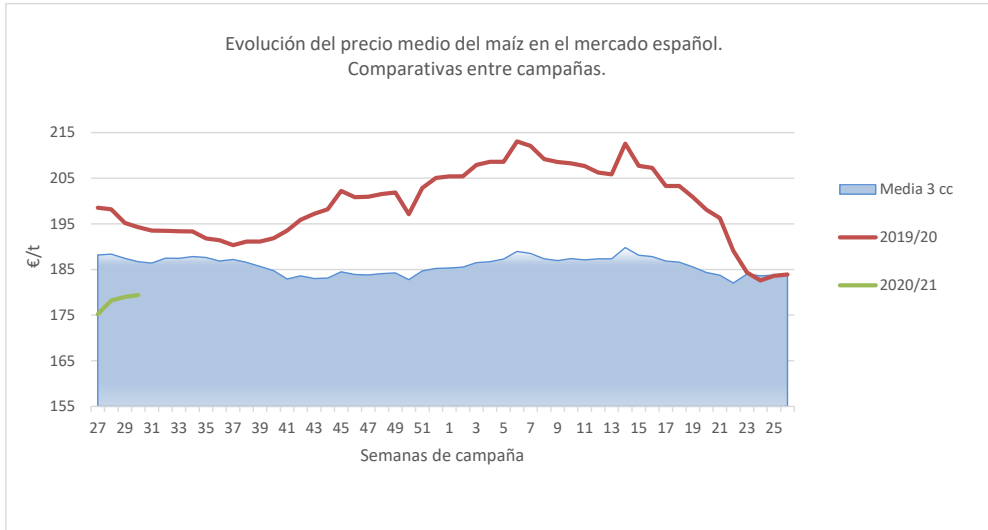


Fuente: Elaboración Subd. Gral. Cultivos Herbáceos e Industriales y Aceite de Oliva con datos de los Comités de Gestión de la UE



Fuente: Elaboración Subd. Gral. Cultivos Herbáceos e Industriales y Aceite de Oliva con datos de la SGAC y Estadística del MAPA.

EVOLUCIÓN DEL PRECIO MEDIO DEL MAÍZ, TRIGO BLANDO Y CEBADA. COMPARATIVA ENTRE CAMPAÑAS.



Fuente: Elaboración Subd. Gral. Cultivos Herbáceos e Industriales y Aceite de Oliva con datos de la SGAC y Estadística del MAPA.