

SEGUIMIENTO DE LOS MERCADOS DE CEREALES

Campaña 2022/2023

OCTUBRE 2022

Semana 41

ÍNDICE:

Mercado de cereales. Precios mundiales, comunitarios y nacionales.

Precios medios de los cereales:

Evolución desde la campaña 2010/2011 a 2022/2023

Evolución anual.

Precios del trigo blando:

Evolución desde la campaña 2010/2011 a 2022/2023

Evolución anual.

Precios del trigo duro:

Evolución desde la campaña 2010/2011 a 2022/2023

Evolución anual.

Precios del maíz y el sorgo:

Evolución desde la campaña 2010/2011 a 2022/2023

Evolución anual.

Precios de la cebada:

Evolución desde la campaña 2010/2011 a 2022/2023

Evolución anual.

Evolución del precio medio del trigo blando, trigo duro, cebada y maíz. Comparativa entre campañas.

Nota: Los datos de los precios están referidos a la campaña de comercialización que empieza el 1 de julio y finaliza el 30 de junio del año siguiente.

Entre las informaciones manejadas para elaborar este informe se encuentran las de la Secretaría General Técnica del MAPA, el Consejo Internacional de Cereales, la FAO, el USDA, la Comisión Europea, Mercolleida y diversas publicaciones del ámbito agrario nacional e internacional.

Metodología:

Precio de referencia: Umbrales de referencia para los cereales con medidas de intervención (101,31 €/t), en la fase del comercio al por mayor, mercancía entregada sobre vehículo en posición almacén. Reglamento (UE) nº 1308/2013, art. 7.

PMI (Precio máximo de importación): Precio de intervención incrementado en un 55% (157,03 €/t).

Precios internacionales:

TRIGO:

Argentina (Up River): Trigo panificable.

Canadá CWRS 13,5% (St. Law): Trigo panificable de alta calidad

US DNS 14% (PNW): Trigo panificable de alta calidad con origen en el Pacific North West.

USA HRW2 FOB: Trigo panificable origen golfo.

USA SRW2 FOB: Trigo panificable/pienso, origen golfo.

SORGO:

USA Gulf (Missisipi): Sorgo pienso

Argentina (Up River): Sorgo pienso.

CEBADA:

UE Francia. Rouen: Cebada pienso

Australia (Adelaida): Cebada pienso

Precios medios campaña:

Los precios medios se han calculado como la media aritmética de los mercados estudiados en este informe.

En el caso del trigo blando mundial se han promediado los trigos estadounidenses HRW2 y SRW2

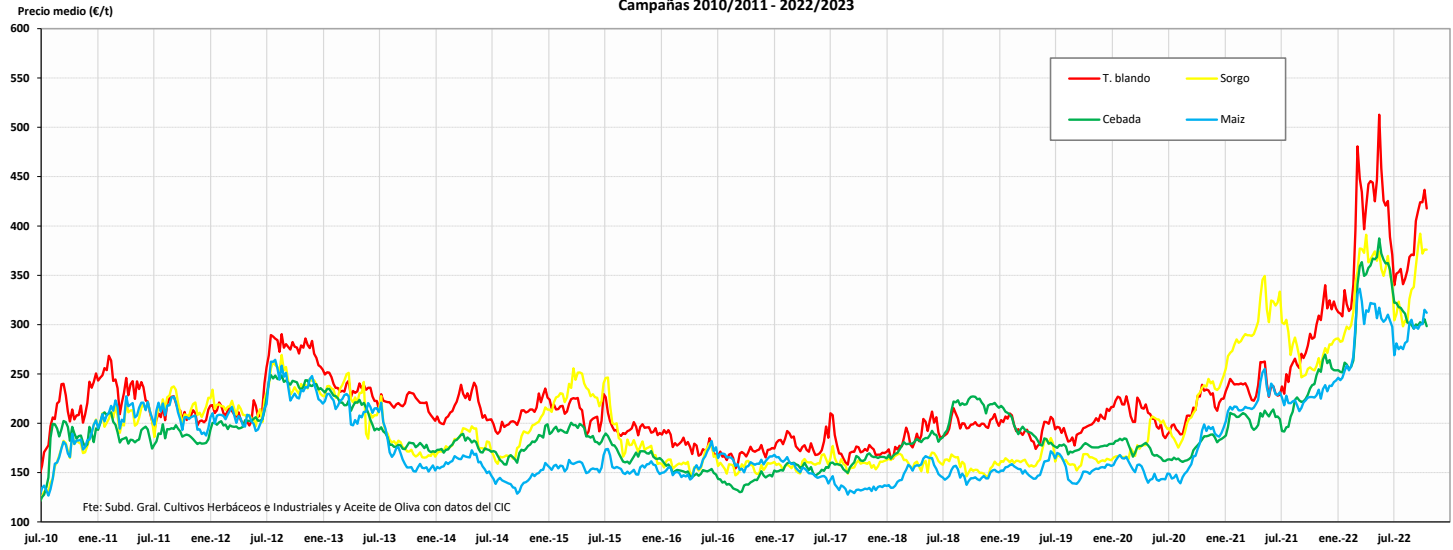
Precios nacionales	Semana 41/2022	(del 10 al 16 de octubre)
Precios mundiales y comunitarios	Semana 41/2022	(19 de octubre)

Semana 41. Octubre 2022				PRECIOS SEMANALES CEREALES. CAMPAÑA 2022/23						Semana 41. Octubre 2022					
Última cotización \$/t		Diferencia semanal \$/t	% sobre la cotización			Campaña 2022/23		Última cotización €/t		Diferencia semanal €/t	% sobre la cotización			Campaña 2022/23	
			semana anterior	mes anterior	año anterior	Mínimo campaña \$/t	Máximo campaña \$/t				semana anterior	mes anterior	año anterior	Mínimo campaña €/t	Máximo campaña €/t
TRIGO BLANDO \$/t								TRIGO BLANDO €/t							
Elaboración Subdirección General de Cultivos Herbáceos e Industriales y Aceite de Oliva con fuente del Consejo Internacional de Cereales (CIC)								Elaboración Subdirección General de Cultivos Herbáceos e Industriales y Aceite de Oliva con fuente de los Comités de Gestión UE y la SGACE del MAPA							
Mundiales								Unión Europea							
USA HRW2 FOB	435	-12	↓ -3	↓ -0	↑ +25	370	447	ALEM. (Hambourg)	358	+41	↑ +13	↑ +5	↑ +31	317	360
USA SRW2 FOB	387	-18	↓ -4	↓ -2	↑ +21	320	405	FRA (Rouen)	361	+8	↑ +2	↑ +11	↑ +36	325	361
US DNS 14% (PNW)	439	-6	↓ -1	↑ +2	↑ +2	377	445	POL (Kujawsko.) Pienso	s/c	n/c	n/c	n/c	n/c	n/c	
Canada CWRS 13,5% (St. La	387	-10	↓ -3	↑ +1	↓ -3	369	397	España							
Argentina (Up River)	420	-13	↓ -3	↑ +3	↑ +42	400	435	Burgos	365	+3	→ +1	↑ +2	↑ +38	346	368
Russia Milling 12,5%	325	-2	↓ -1	↑ +2	↑ +3	310	380	Barcelona	398	+10	↑ +3	↑ +5	↑ +38	370	398
UK (Feed grade)	s/c	n/c	n/c	n/c	n/c	n/c	n/c	Sevilla	378	+8	↑ +2	↑ +4	↑ +33	355	400
MAÍZ \$/t								MAÍZ €/t							
Elaboración Subdirección General de Cultivos Herbáceos e Industriales y Aceite de Oliva con fuente del Consejo Internacional de Cereales (CIC)								Elaboración Subdirección General de Cultivos Herbáceos e Industriales y Aceite de Oliva con fuente de los Comités de Gestión UE y la SGACE del MAPA							
Mundiales								Unión Europea							
USA Gulf 3YC	355	+3	→ +1	↑ +8	↑ +34	296	355	FRA (Burdeos)	355	+8	↑ +2	↑ +7	n/c	314	374
Argentina (Up River)	310	+0	→ +0	↑ +4	↑ +26	257	310	ITALIA (Bolonía)	363	+2	→ +1	→ +1	↑ +24	347	384
Brasil (Paranagua)	296	-4	↓ -1	↑ +1	↑ +10	264	301	PORTUGAL (Lisboa)	345	+5	↑ +1	↑ +5	↑ +25	315	350
Ucrania	267	+0	→ +0	↑ +2	↓ -2	261	267	España							
								Badajoz	346	+6	↑ +2	↑ +3	↑ +29	330	385
								Lérida	340	+5	↑ +1	↑ +3	↑ +27	330	375
								León	351	+3	→ +1	→ +1	↑ +27	338	371
CEBADA \$/t								CEBADA €/t							
Elaboración Subdirección General de Cultivos Herbáceos e Industriales y Aceite de Oliva con fuente del Consejo Internacional de Cereales (CIC)								Elaboración Subdirección General de Cultivos Herbáceos e Industriales y Aceite de Oliva con fuente de los Comités de Gestión UE y la SGACE del MAPA							
Mundiales								Unión Europea							
Australia Feed (Adelaida)	293	-2	↓ -1	↓ -5	↑ +9	292	351	ALEM. (Hambourg)	320	+1	→ +0	↑ +4	↑ +32	287	320
Black Sea	285	+0	→ +0	↑ +4	↑ +6	275	335	FRA (Rouen)	s/c	n/c	n/c	n/c	295	322	
								España							
								Albacete	341	+1	→ +0	↑ +8	↑ +36	254	342
								Lérida	350	+7	↑ +2	↑ +5	↑ +37	320	350
								Valladolid	363	+7	↑ +2	↑ +5	↑ +45	330	365
Tipo de cambio EUR/USD								TRIGO DURO €/t							
Elaboración Subdirección General de Cultivos Herbáceos e Industriales y Aceite de Oliva con fuente del Consejo Internacional de Cereales (CIC)								Elaboración Subdirección General de Cultivos Herbáceos e Industriales y Aceite de Oliva con fuente de los Comités de Gestión UE y la SGACE del MAPA							
Dólares USA		% sobre la cotización			Dólares USA		Unión Europea								
Última cotización	Diferencia semanal	semana anterior	mes anterior	año anterior	Mínimo campaña	Máximo campaña									
							FRA (La Pallice)	s/c	n/c	n/c	n/c	n/c	n/c	n/c	n/c
1 Euro	0,9840	0,0085	→ +0,88	↓ -1,53	↓ -15,40	0,9612	1,0252	ITALIA (Bolonía)	490	+10	↑ +2	↑ +5	↓ -6	468	545
								España							
								Sevilla	500	+10	↑ +2	n/c	↓ -6	486	540
								Zaragoza	480	+0	→ +0	↑ +7	↓ -8	450	535
								Córdoba	500	+10	↑ +2	n/c	↓ -4	480	530

s/d: sin datos; s/c: sin cotización ; n/c: no comparable

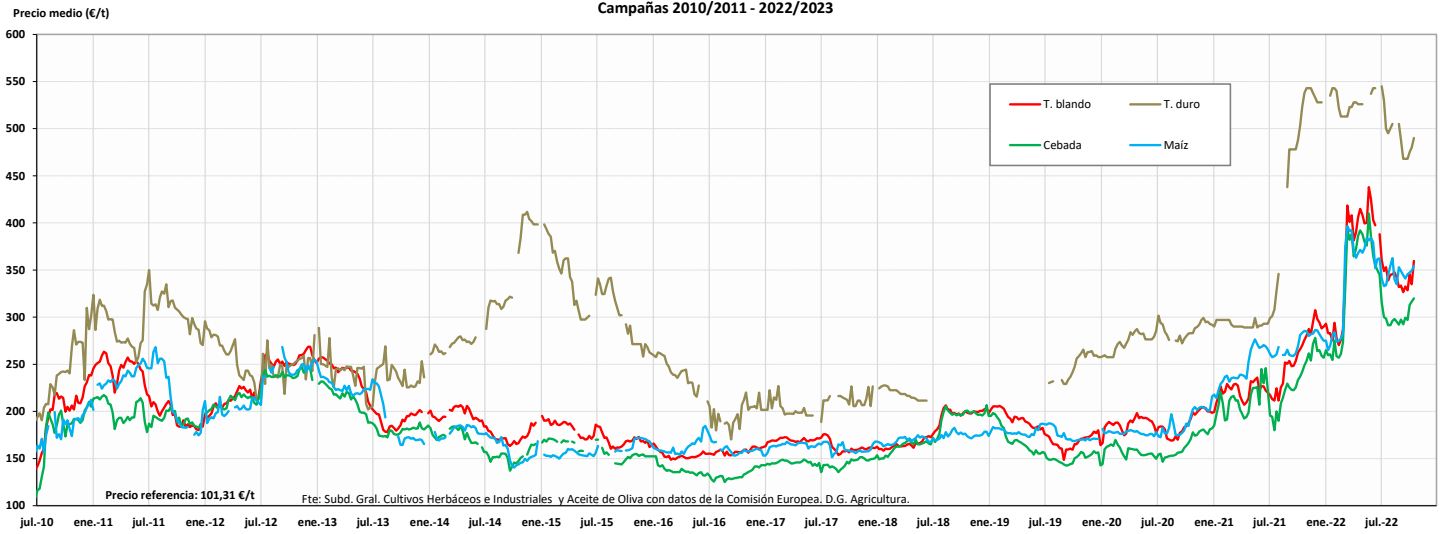
EVOLUCIÓN DE LOS PRECIOS MEDIOS DE LOS CEREALES. CAMPAÑAS 2010/11 A 2022/2023
 MINISTERIO DE AGRICULTURA, PESCA Y ALIMENTACIÓN

Evolución de los precios medios de los cereales en el mundo (€/t)
 Campañas 2010/2011 - 2022/2023



Fuente: Elaboración por la Subdirección General de Cultivos Herbáceos e Industriales y Aceite de Oliva del MAPA con datos del Consejo Internacional de Cereales

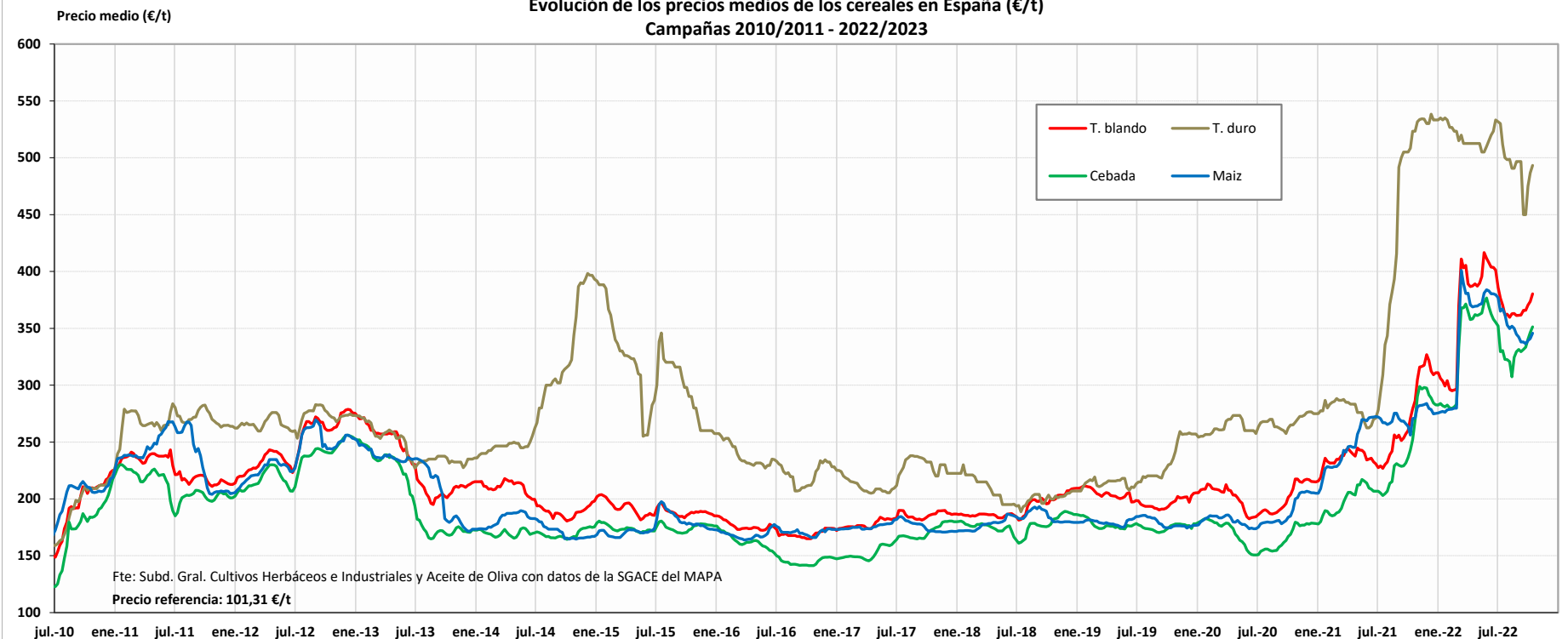
Evolución de los precios medios de los cereales en la UE (€/t)
 Campañas 2010/2011 - 2022/2023



Fuente: Elaboración por la Subdirección General de Cultivos Herbáceos e Industriales y Aceite de Oliva del MAPA con datos de la Comisión Europea. D.G. Agricultura.

MINISTERIO DE AGRICULTURA, PESCA Y ALIMENTACIÓN

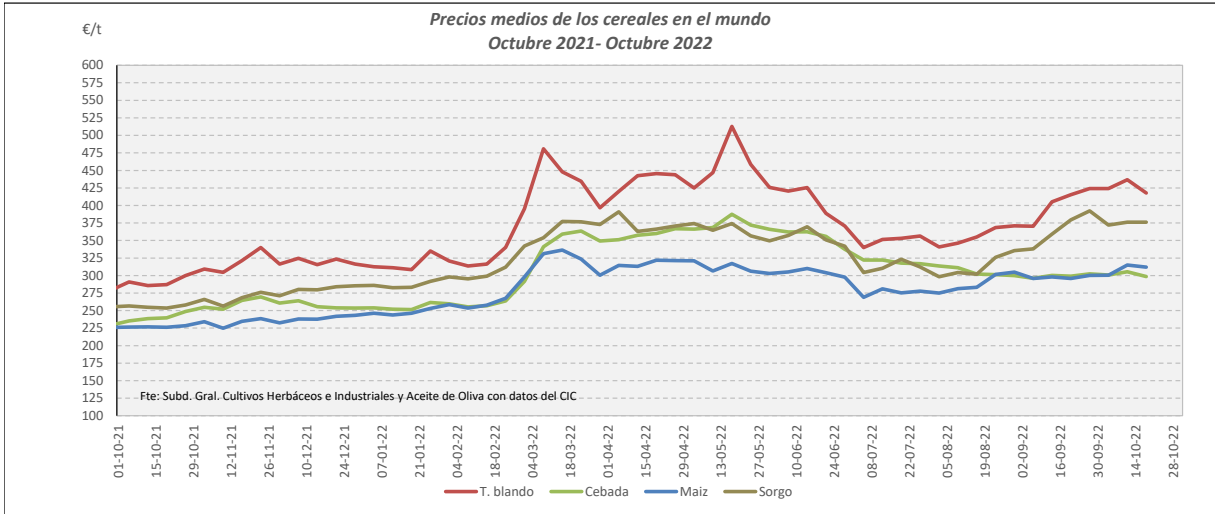
Evolución de los precios medios de los cereales en España (€/t)
Campañas 2010/2011 - 2022/2023



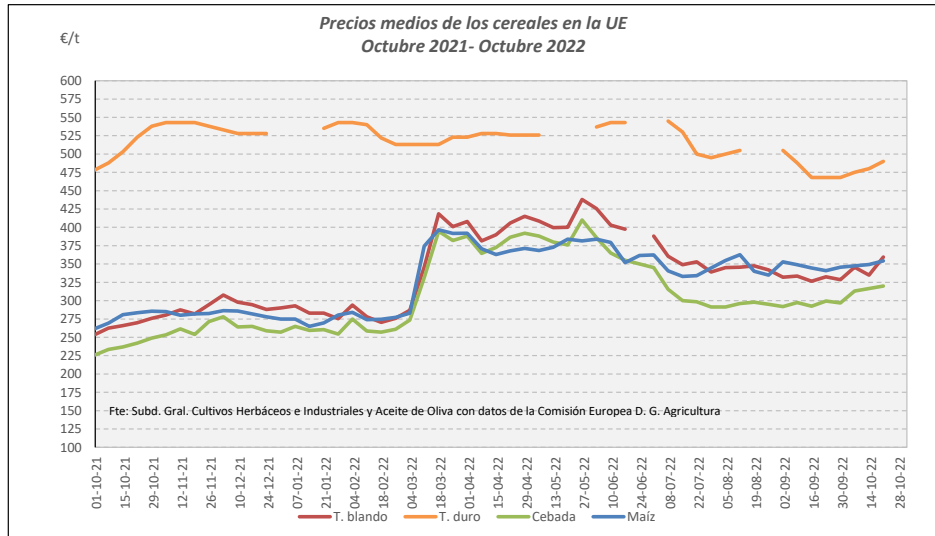
Campaña 2021/22	MUNDIALES				UNION EUROPEA				ESPAÑA			
	Trigo blando	Cebada	Maíz	Sorgo	Trigo blando	Trigo duro	Cebada	Maíz	Trigo blando	Trigo duro	Cebada	Maíz
Media (€/t)	379,74	306,84	291,64	338,07	342,16	494,07	300,88	345,54	367,71	493,54	331,42	350,08
Máximo (€/t)	436,74	322,21	314,99	392,23	360,50	545,00	320,00	362,67	385,87	531,67	352,17	376,87
Mínimo (€/t)	339,93	296,00	268,89	298,22	326,50	468,00	291,50	333,00	359,73	450,00	307,32	336,47

PRECIOS MEDIOS DE LOS CEREALES. EVOLUCIÓN ANUAL

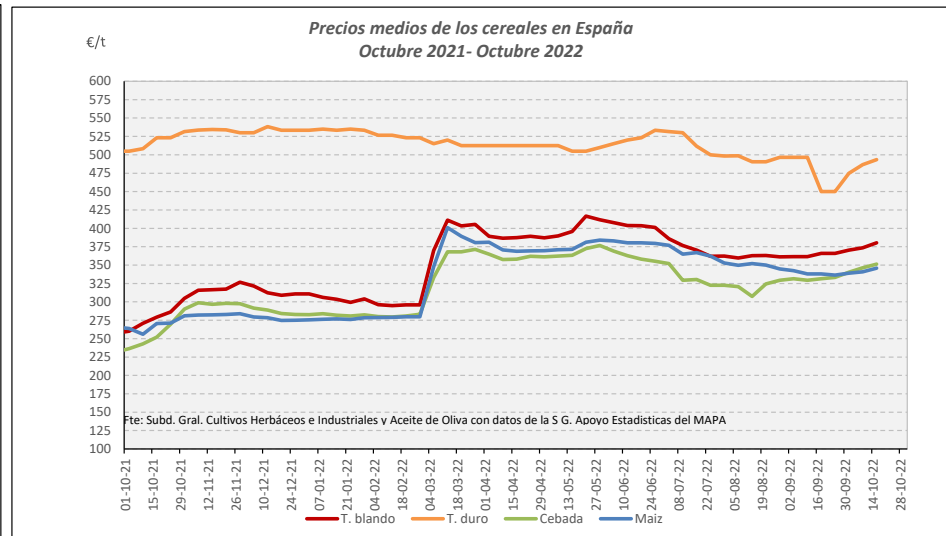
MINISTERIO DE AGRICULTURA, PESCA Y ALIMENTACIÓN



Fuente: Elaboración Subd. Gral. Cultivos Herbáceos e Industriales y Aceite de Oliva con datos del Consejo Internacional de Cereales

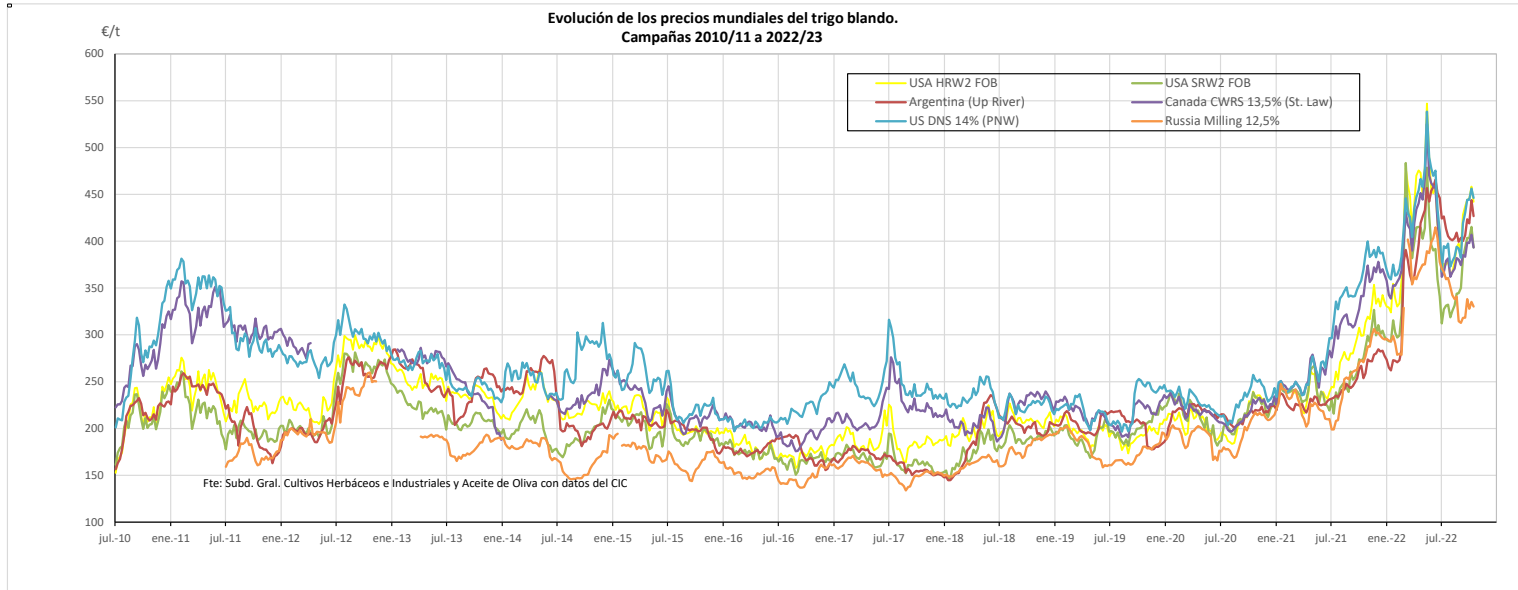


Fuente: Elaboración Subd. Gral. Cultivos Herbáceos e Industriales y Aceite de Oliva con datos de los Comités de Gestión de la UE

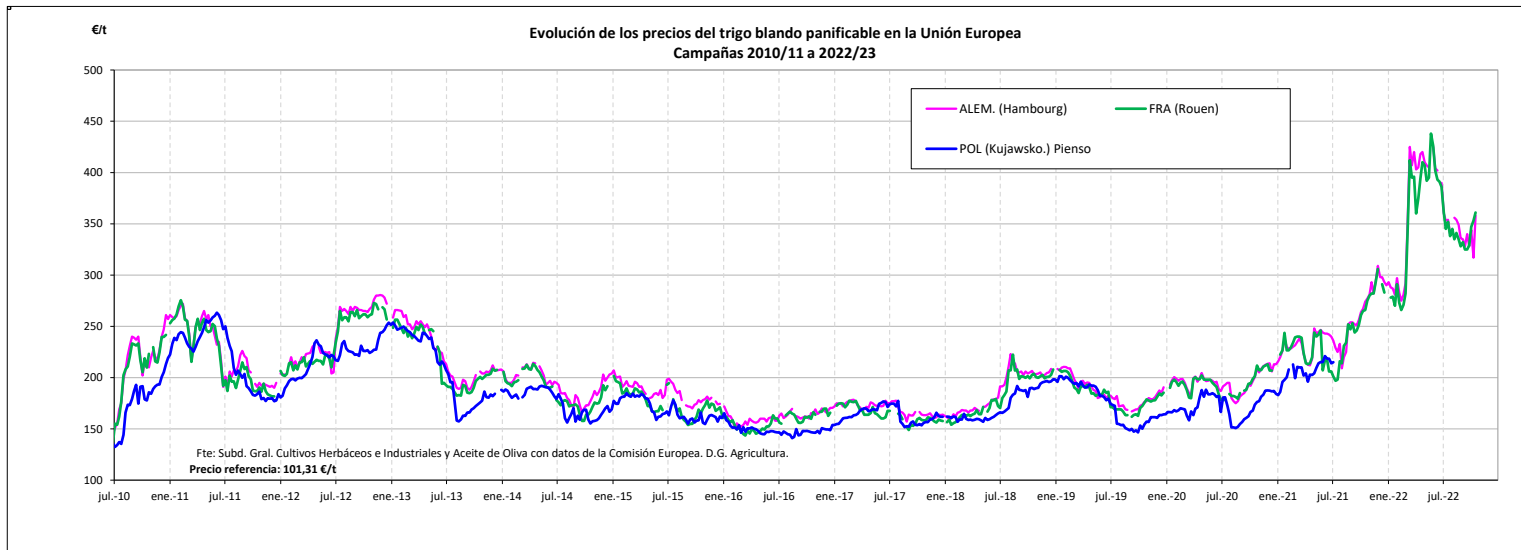


Fuente: Elaboración Subd. Gral. Cultivos Herbáceos e Industriales y Aceite de Oliva con datos de la SGAC y Estadística del MAPA.

EVOLUCIÓN DEL TRIGO BLANDO PANIFICABLE. CAMPAÑAS 2010/11 A 2022/2023
MINISTERIO DE AGRICULTURA, PESCA Y ALIMENTACIÓN



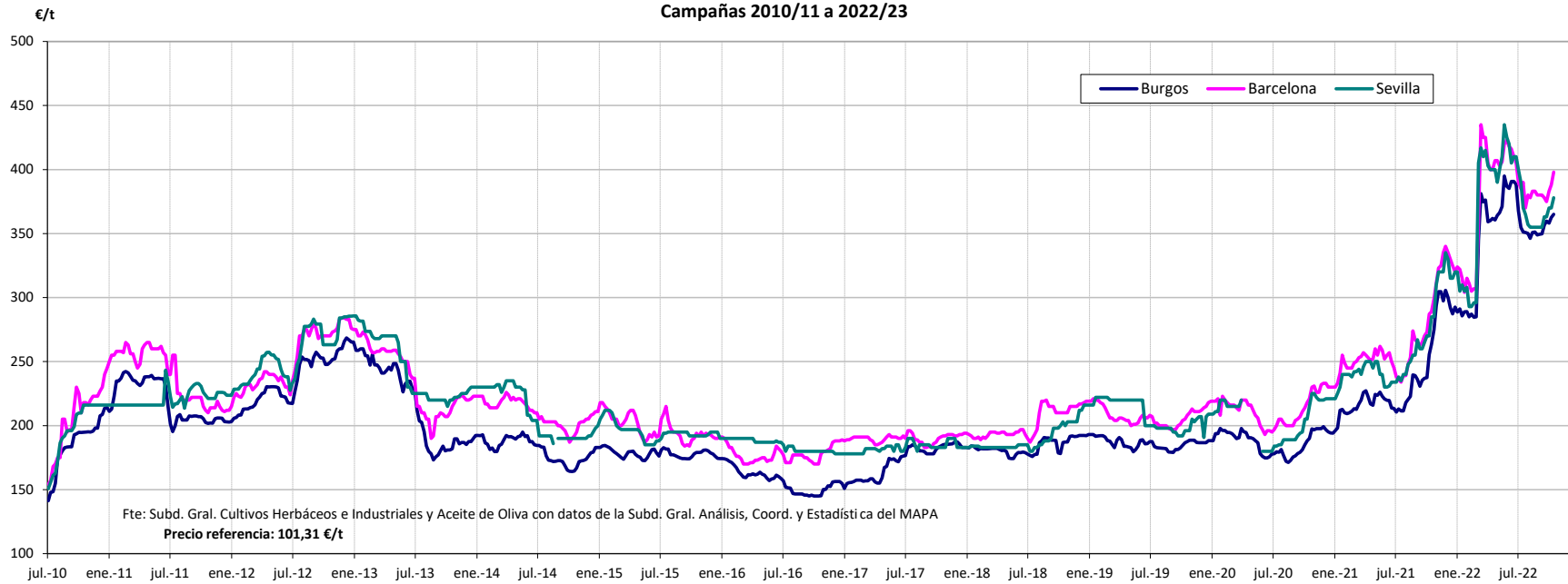
Fuente: Elaboración por la Subdirección General de Cultivos Herbáceos e Industriales y Aceite de Oliva del MAPA con datos del Consejo Internacional de Cereales



Fuente: Elaboración por la Subdirección General de Cultivos Herbáceos e Industriales y Aceite de Oliva del MAPA con datos de la Comisión Europea. D.G. Agricultura.

MINISTERIO DE AGRICULTURA, PESCA Y ALIMENTACIÓN

Evolución de los precios del trigo blando en España
Campañas 2010/11 a 2022/23

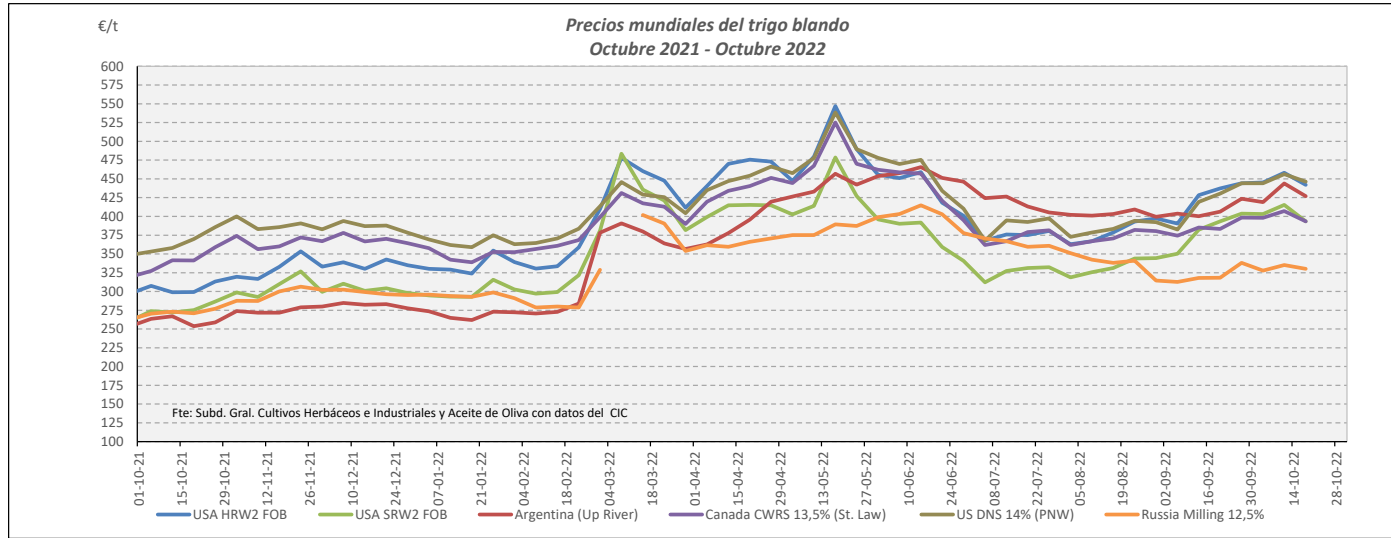


VARIACIONES PORCENTUALES SOBRE LA ÚLTIMA COTIZACIÓN

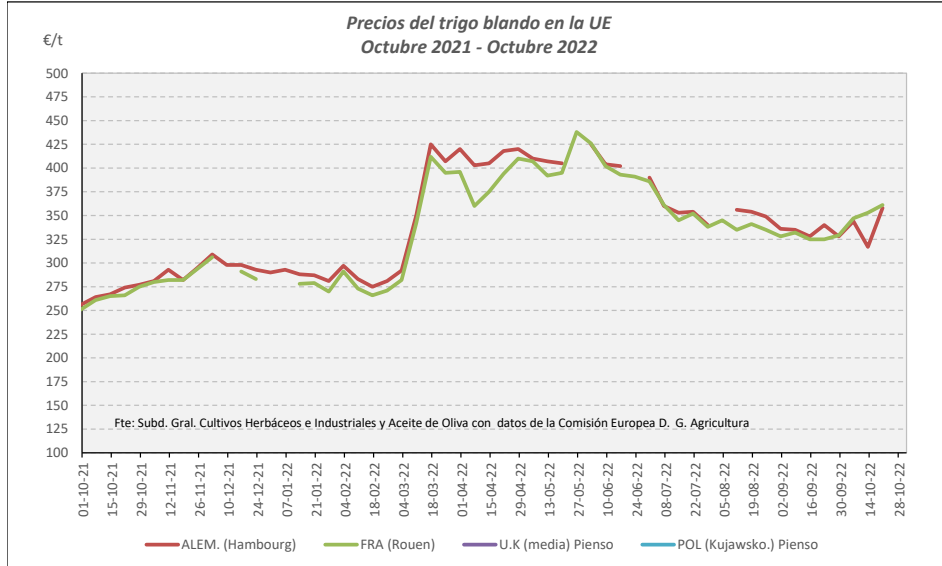
	MUNDIALES						UNION EUROPEA			ESPANA		
	USA HRW2 FOB	USA SRW2 FOB	Argentina (Up River)	Canadá CWRS 13,5%	USA DNS 14% (PNW)	Russia Milling 12,5%	Alemania (Hambourg)	Francia (Rouen)	Polonia (Kujawsko-Maz.)	Burgos	Barcelona	Sevilla
Última cotización €/t	442,09	393,31	426,85	393,31	446,16	330,30	358,00	361,00	s/c	365,04	398,00	378,00
% s/inicio campaña	↑ +20	↑ +26	⇒ +1	↑ +9	↑ +21	↓ -11	n/c	⇒ +0	n/c	↓ -1	↑ +2	↓ -6
% s/mes anterior	↑ +1	↓ -0	↑ +5	↑ +3	↑ +4	↑ +4	n/c	↑ +11	n/c	↑ +2	↑ +5	↑ +4
% s/semana anterior	↓ -4	↓ -5	↓ -4	↓ -3	↓ -2	↓ -1	n/c	↑ +2	n/c	⇒ +1	↑ +3	↑ +2
% s/año anterior	↑ +48	↑ +43	↑ +68	↑ +15	↑ +21	↑ +22	n/c	↑ +36	n/c	↑ +38	↑ +38	↑ +33

TRIGO BLANDO. EVOLUCIÓN ANUAL

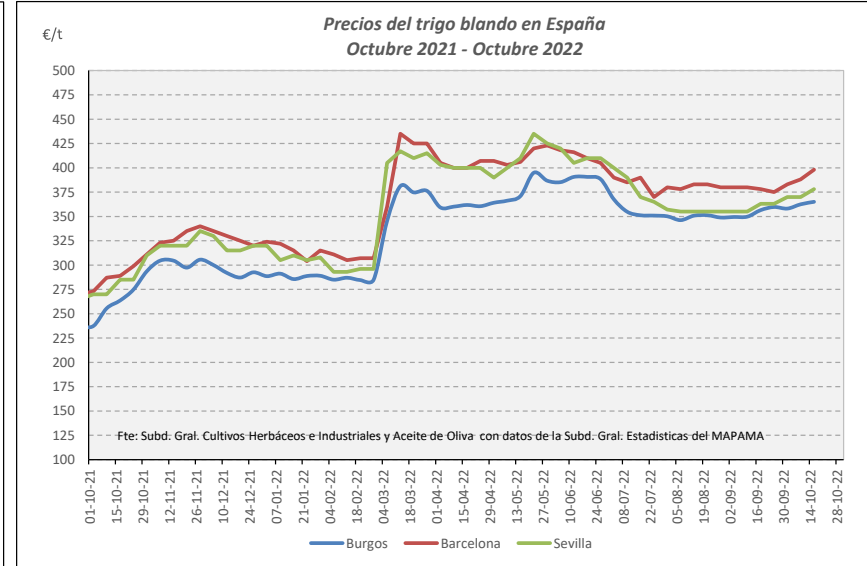
MINISTERIO DE AGRICULTURA, PESCA Y ALIMENTACIÓN



Fuente: Elaboración Subd. Gral. Cultivos Herbáceos e Industriales y Aceite de Oliva con datos del Consejo Internacional de Cereales

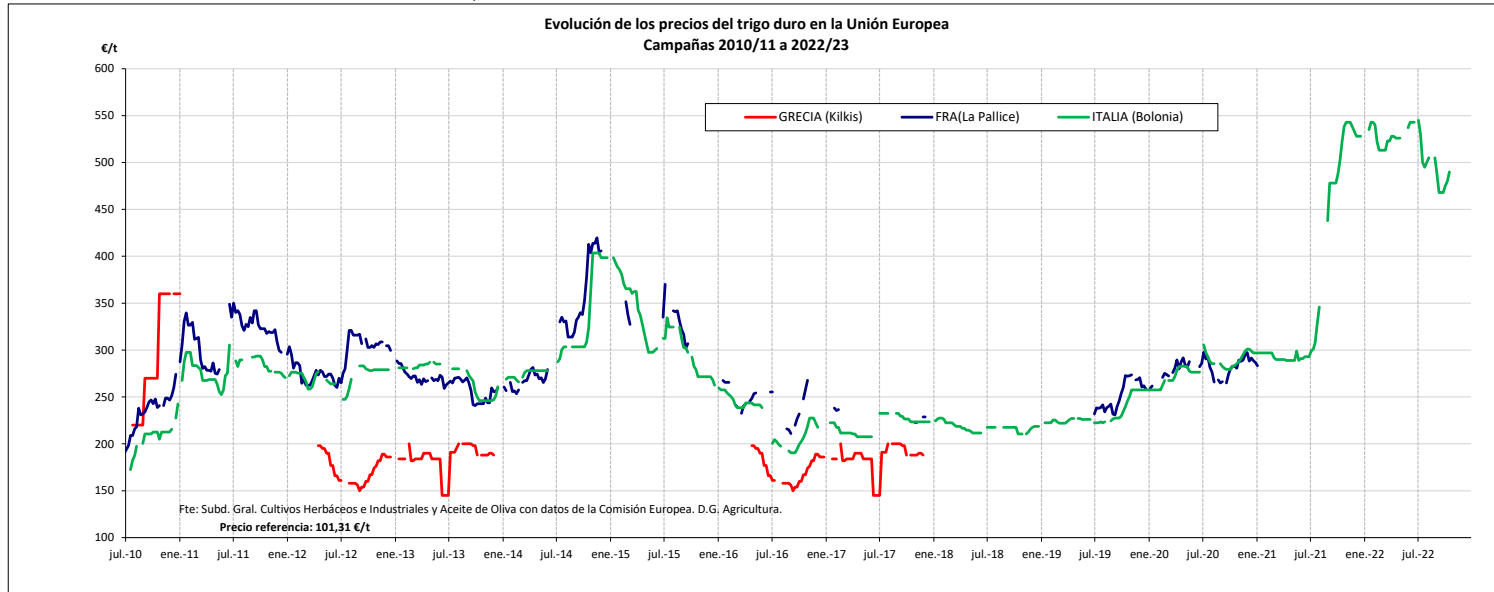


Fuente: Elaboración Subd. Gral. Cultivos Herbáceos e Industriales y Aceite de Oliva con datos de los Comités de Gestión de la UE

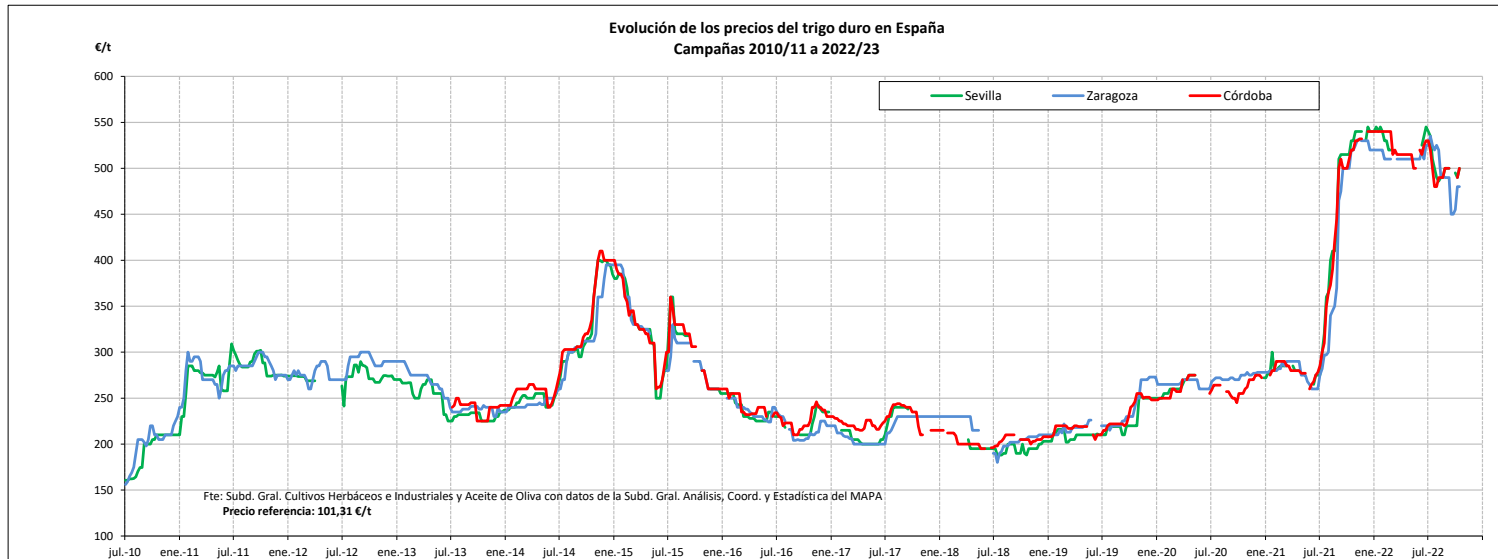


Fuente: Elaboración Subd. Gral. Cultivos Herbáceos e Industriales y Aceite de Oliva con datos de la SGAC y Estadística del MAPA.

EVOLUCIÓN DEL TRIGO DURO. CAMPAÑAS 2010/11 A 2022/23
 MINISTERIO DE AGRICULTURA, PESCA Y ALIMENTACIÓN

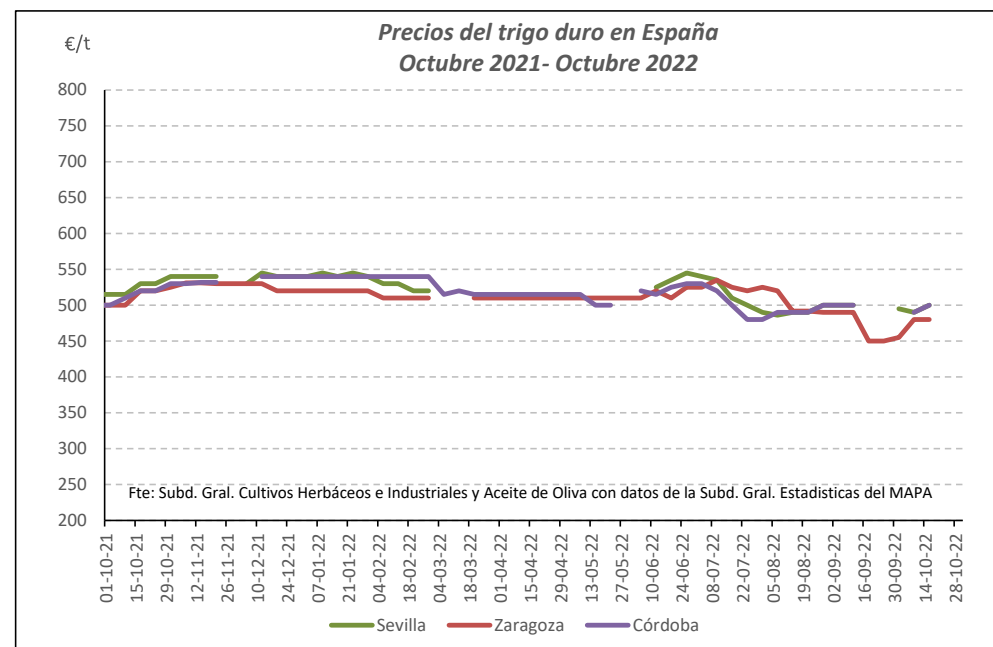
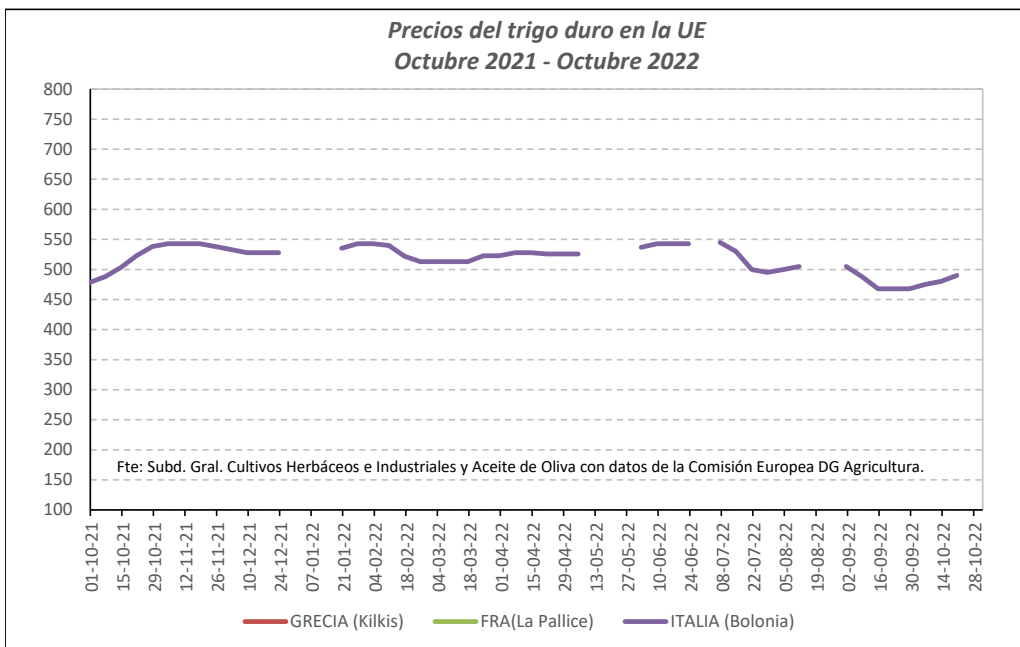


Fuente: Elaboración por la Subdirección General de Cultivos Herbáceos e Industriales y Aceite de Oliva del MAPA con datos de la Comisión Europea. D.G. Agricultura.



Fuente: Elaboración por la Subdirección General de Cultivos Herbáceos e Industriales y Aceite de Oliva del MAPAMA con datos de la S. G. de Análisis, Coordinación y Estadística del MAPA.

TRIGO DURO. EVOLUCIÓN ANUAL



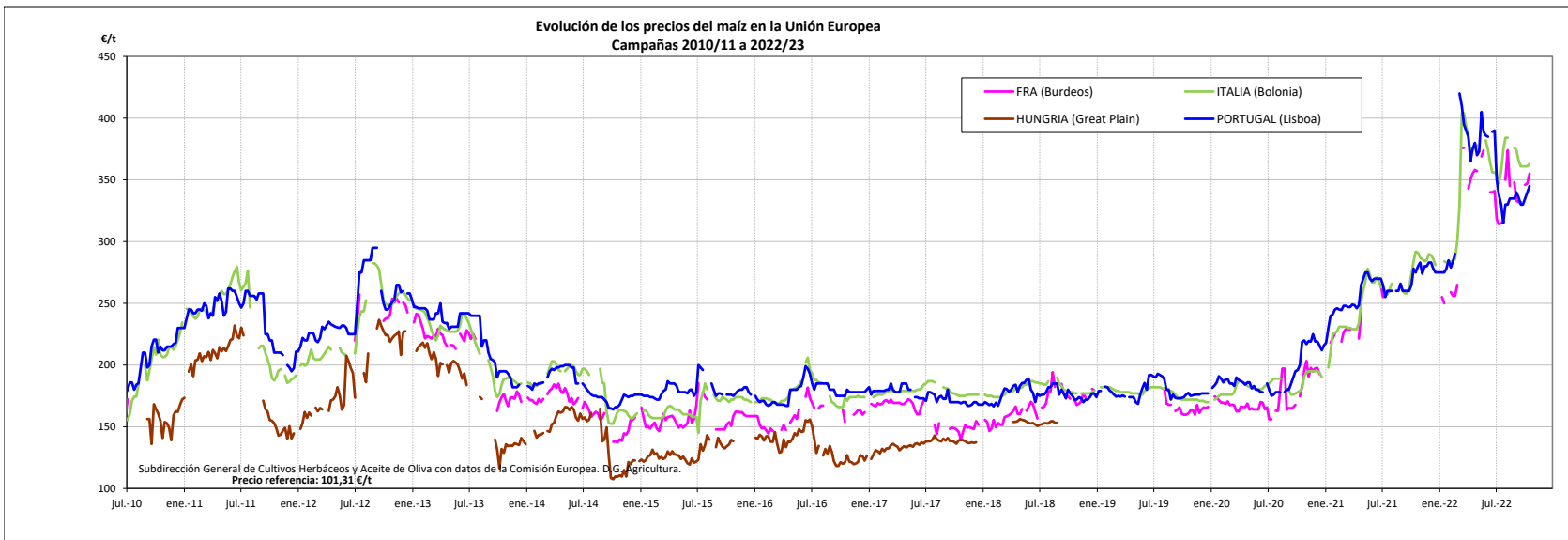
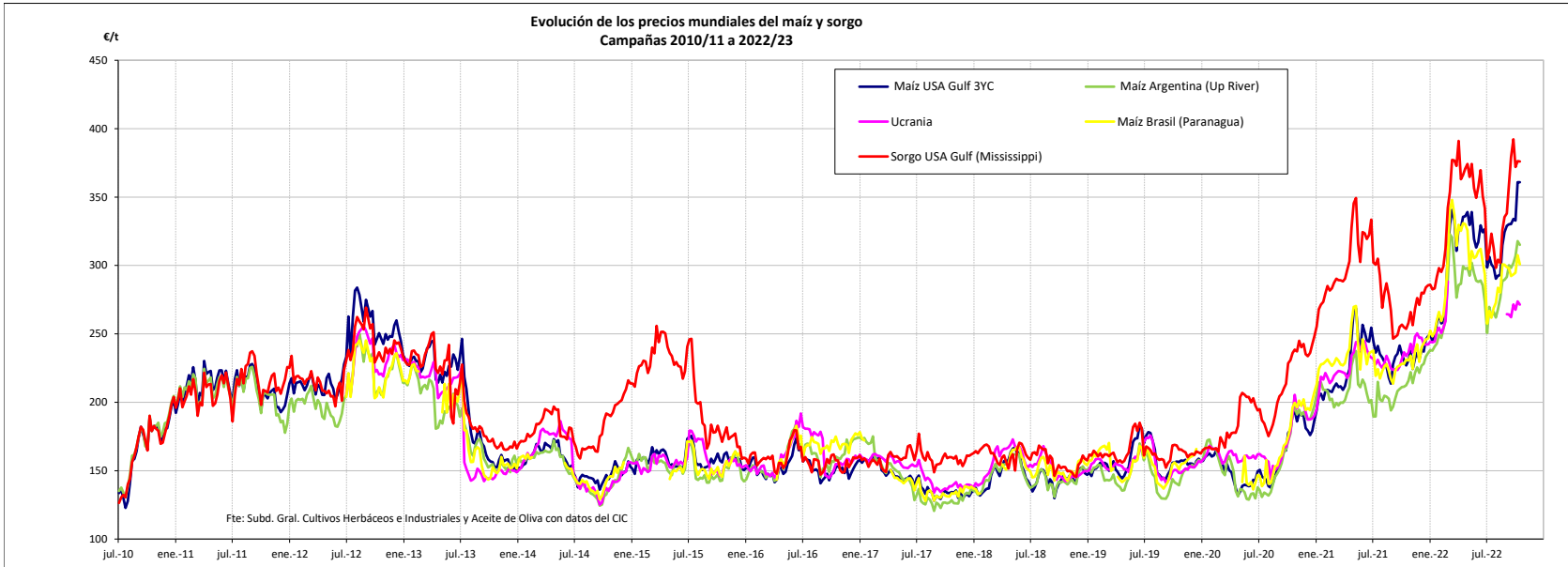
Fuente: Elaboración Subd. Gral. Cultivos Herbáceos e Industriales y Aceite de Oliva con datos de los Comités de Gestión de la UE

VARIACIONES PORCENTUALES SOBRE LA ÚLTIMA COTIZACIÓN

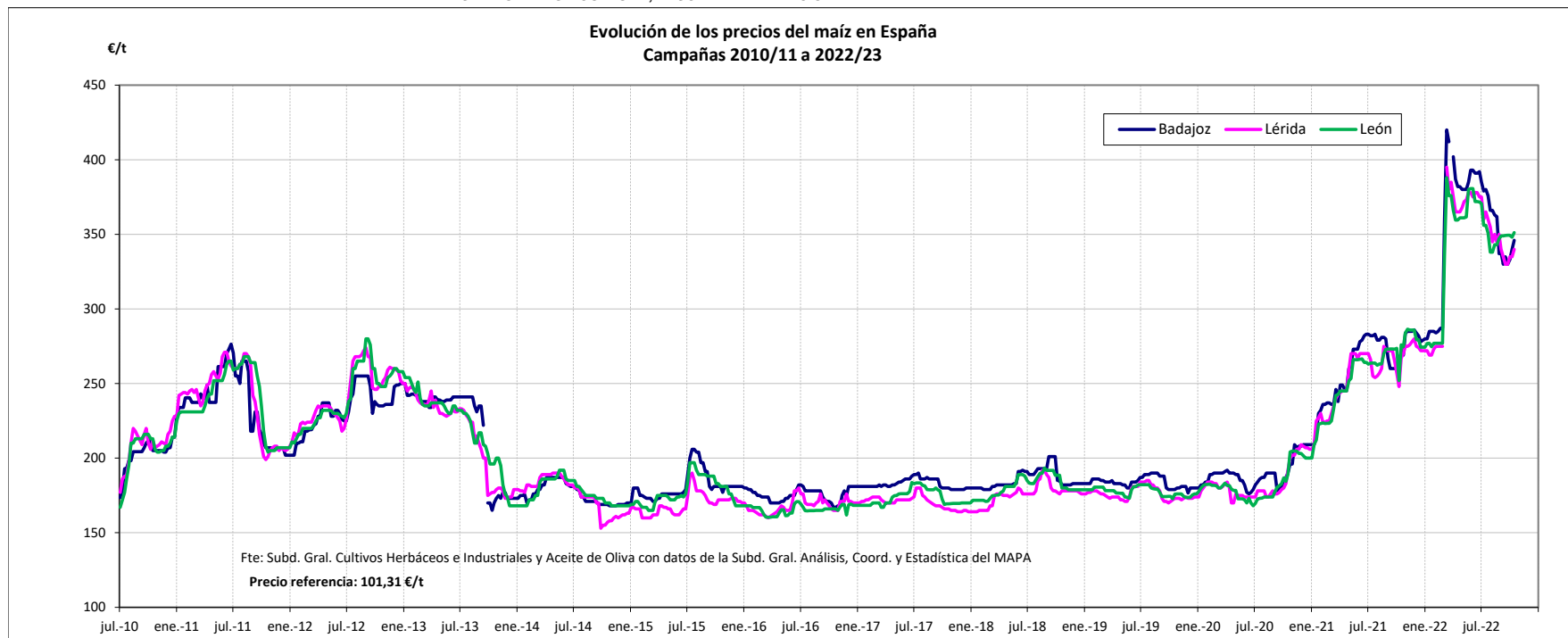
	UE		ESPANA		
	Francia (La Pallice)	Italia (Bologna)	Sevilla	Zaragoza	Córdoba
Última cotización €/t	s/c ↑	+490	500	480	500
% s/inicio campaña	n/c ↓	-10 ↓	-7 ↓	-9 ↓	-6 ↓
% s/mes anterior	n/c ↑	+5	n/c ↑	+7	n/c
% s/semana anterior	n/c ↑	+2 ↑	+2 →	+0 ↑	+2 ↑
% s/año anterior	n/c ↓	-6 ↓	-6 ↓	-8 ↓	-4 ↓

EVOLUCIÓN DEL MAÍZ. CAMPAÑAS 2010/11 A 2022/2023

MINISTERIO DE AGRICULTURA, PESCA Y ALIMENTACIÓN



Fuente: Elaboración por la Subdirección General de Cultivos Herbáceos e Industriales y Aceite de Oliva del MAPA con datos de la Comisión Europea. D.G. Agricultura.

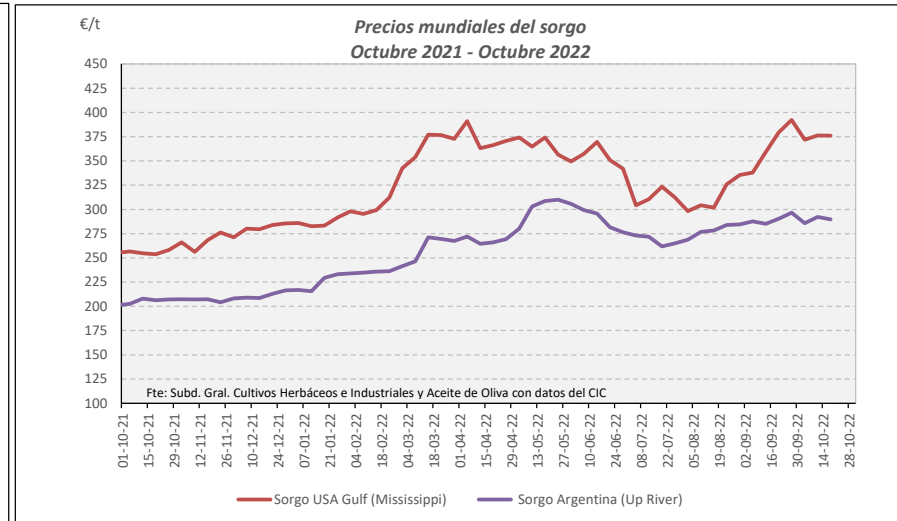
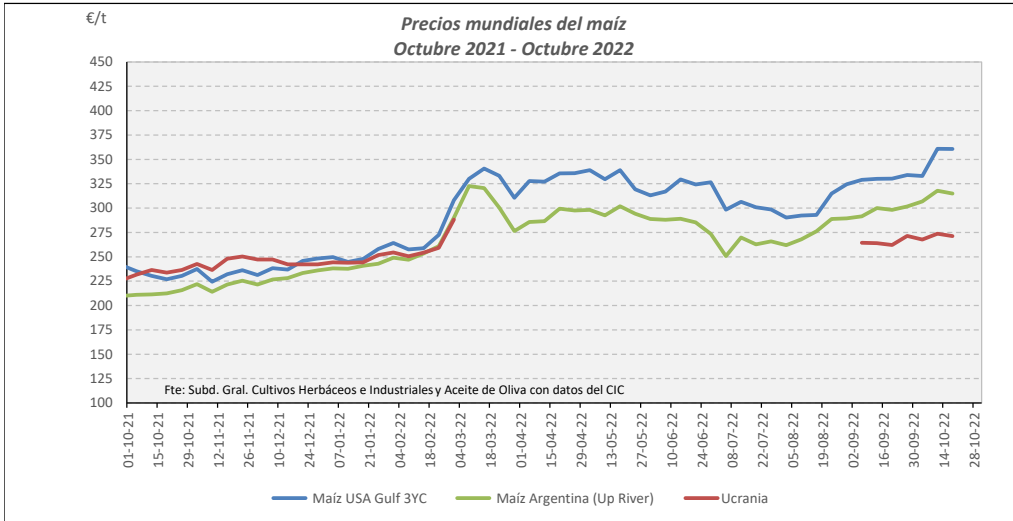


Fuente: Elaboración por la Subdirección General de Cultivos Herbáceos e Industriales y Aceite de Oliva del MAPA con datos de la Subd. Gral. de Análisis, Coord. y Estadística del MAPA.

VARIACIONES PORCENTUALES SOBRE LA ÚLTIMA COTIZACIÓN

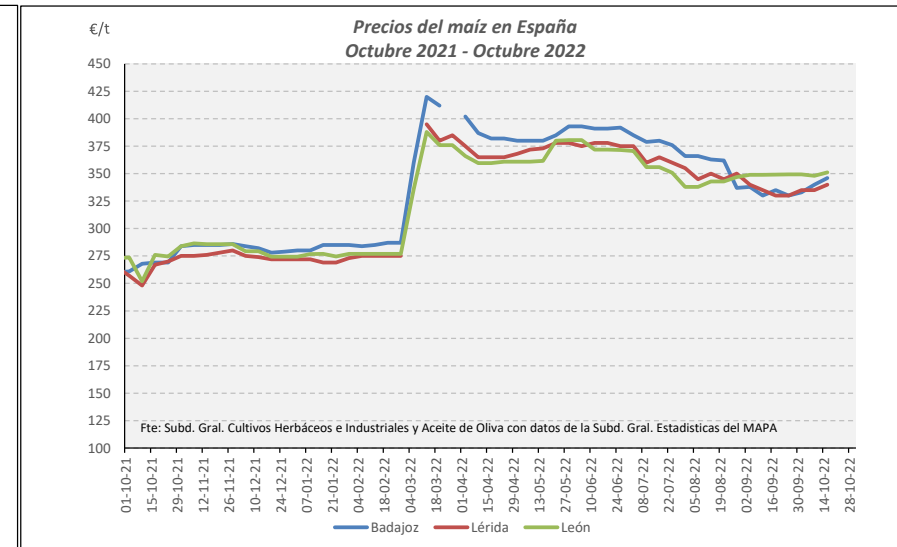
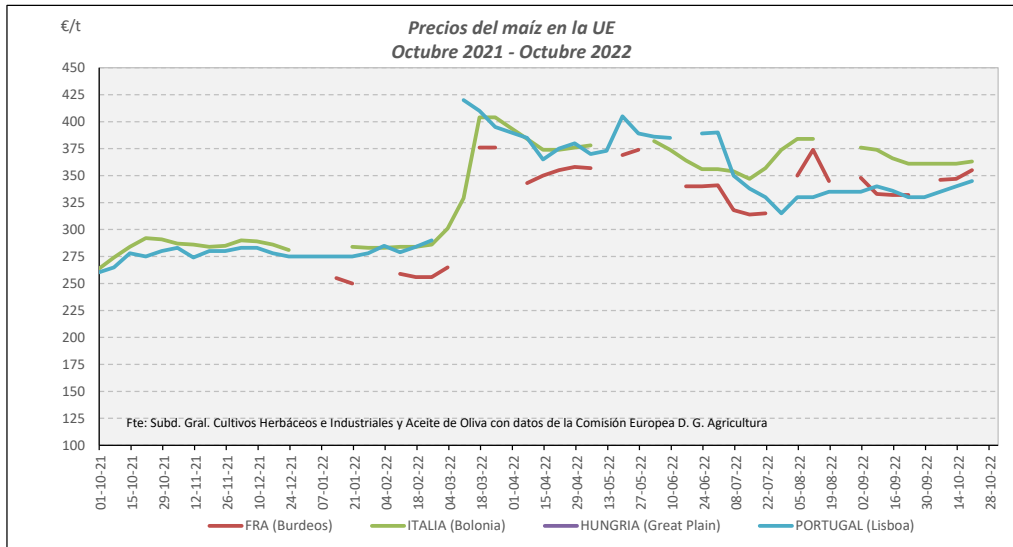
	MUNDIALES						UNIÓN EUROPEA			ESPAÑA		
	Maíz USA Gulf 3YC	Maíz Argentina (Upriver)	Maíz Brasil (Paraná)	Ucrania	Sorgo USA Gulf (Mississippi)	Sorgo Argentina (Up River)	Francia (Burdeos)	Italia (Bolonia)	Portugal (Lisboa)	Badajoz	Lérida	León
Última cotización €/t	361	315	301	271	376	290	355	363	345	346	340	351
% s/inicio campaña	↑ +21	↑ +26	↑ +17	n/c	↑ +24	↑ +6	↑ +12	↑ +3	↓ -1	↓ -10	↓ -9	↓ -5
% s/mes anterior	↑ +9	↑ +6	↑ +3	↑ +3	↓ -1	↓ -0	↑ +7	→ +1	↑ +5	↑ +3	↑ +3	→ +1
% s/semana anterior	↓ -0	↓ -1	↓ -2	↓ -1	↓ -0	↓ -1	↑ +2	→ +1	↑ +1	↑ +2	↑ +1	→ +1
% s/año anterior	↑ +59	↑ +48	↑ +30	↑ +16	↑ +48	↑ +40	n/c	↑ +24	↑ +25	↑ +29	↑ +27	↑ +27

MAÍZ Y SORGO. EVOLUCIÓN ANUAL



Fuente: Elaboración Subd. Gral. Cultivos Herbáceos e Industriales y Aceite de Oliva con datos del Consejo Internacional de Cereales

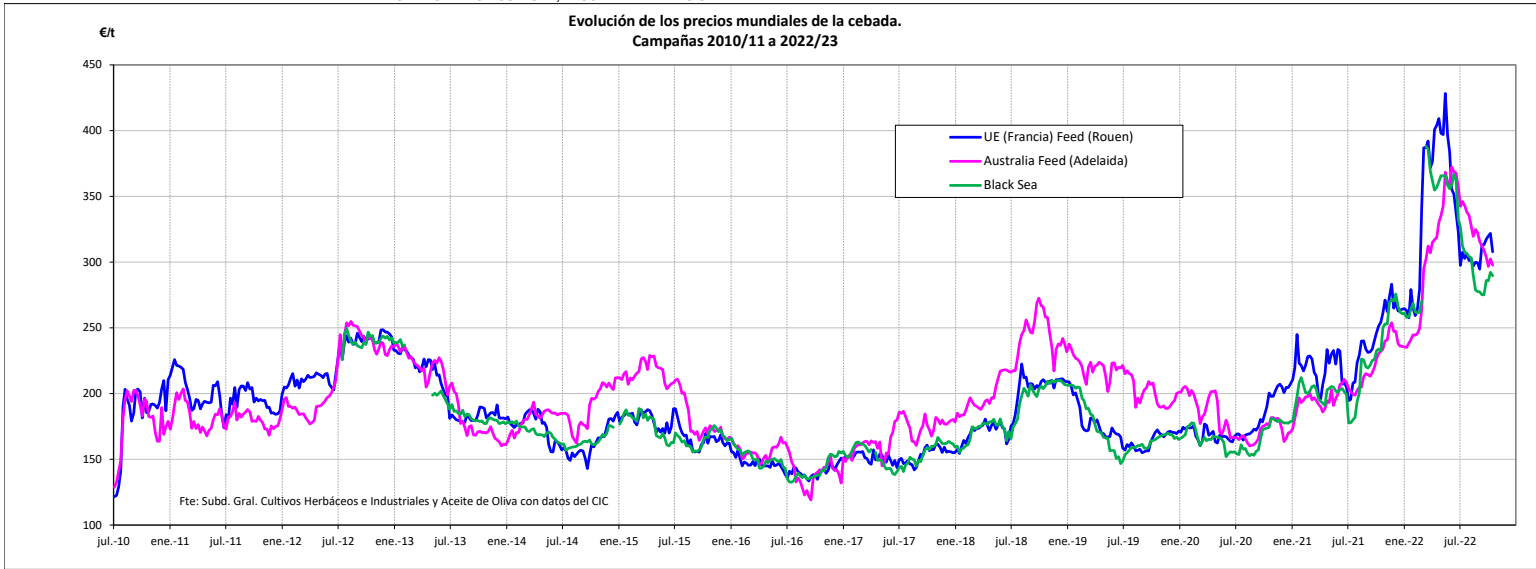
Fuente: Elaboración Subd. Gral. Cultivos Herbáceos e Industriales y Aceite de Oliva con datos del Consejo Internacional de Cereales



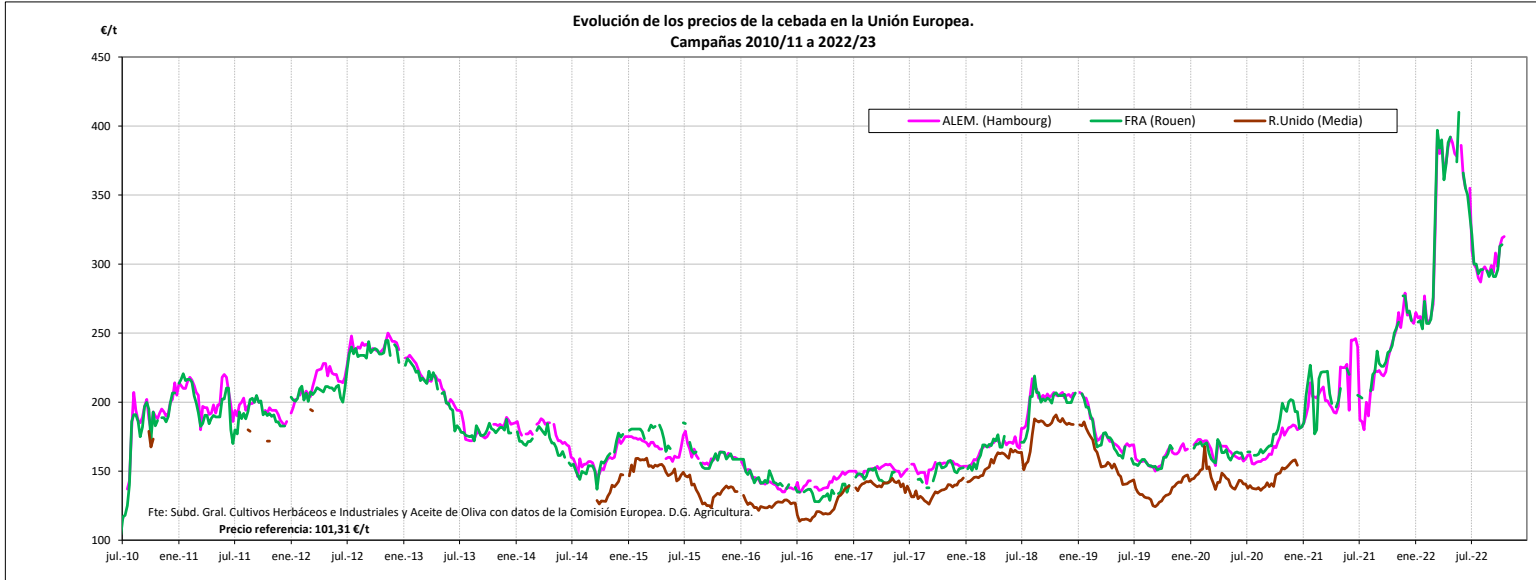
Fuente: Elaboración Subd. Gral. Cultivos Herbáceos e Industriales y Aceite de Oliva con datos de los Comités de Gestión de la UE

Fuente: Elaboración Subd. Gral. Cultivos Herbáceos e Industriales y Aceite de Oliva con datos de la SGAC y Estadística del MAPA.

EVOLUCIÓN PRECIOS CEBADA. CAMPAÑAS 2010/11 A 2022/23
MINISTERIO DE AGRICULTURA, PESCA Y ALIMENTACIÓN

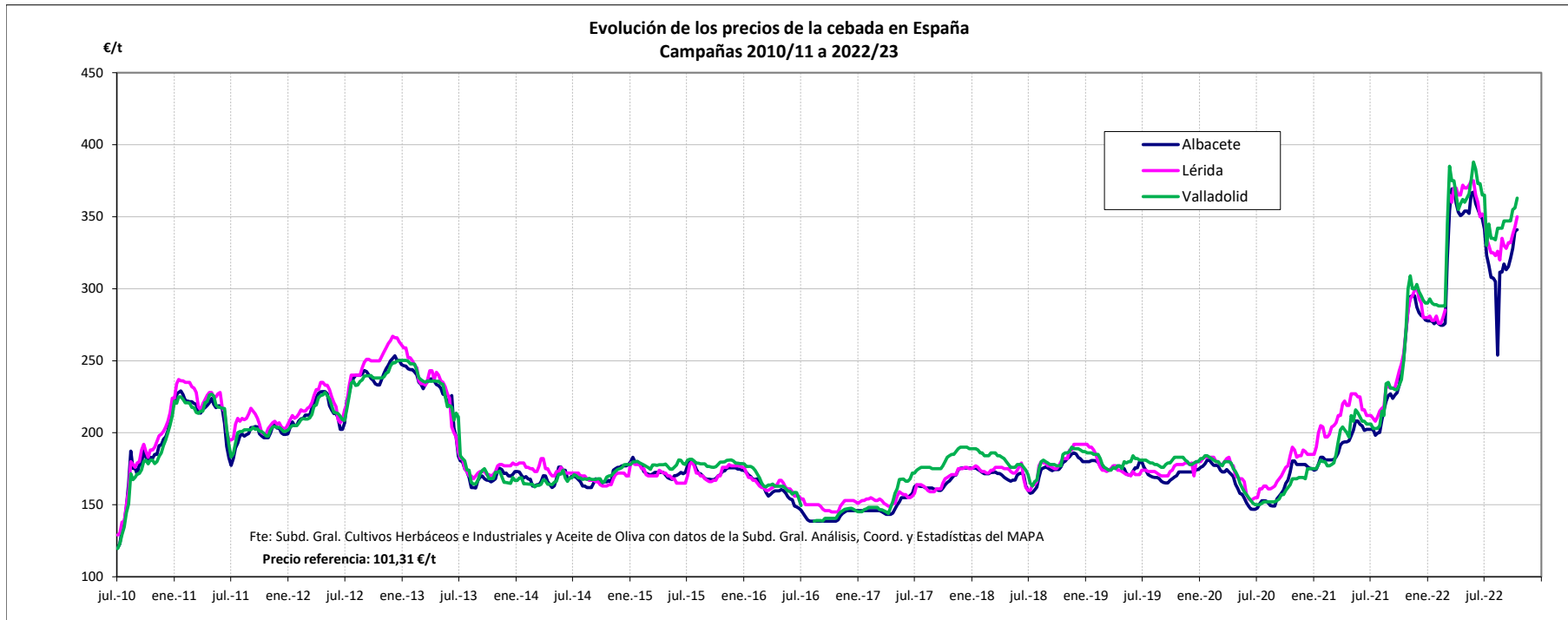


Fuente: Elaboración por la Subdirección General de Cultivos Herbáceos e Industriales y Aceite de Oliva del MAPA con datos del Consejo Internacional de Cereales



Fuente: Elaboración por la Subdirección General de Cultivos Herbáceos e Industriales y Aceite de Oliva del MAPA con datos de la Comisión Europea. D.G. Agricultura.

MINISTERIO DE AGRICULTURA, PESCA Y ALIMENTACIÓN

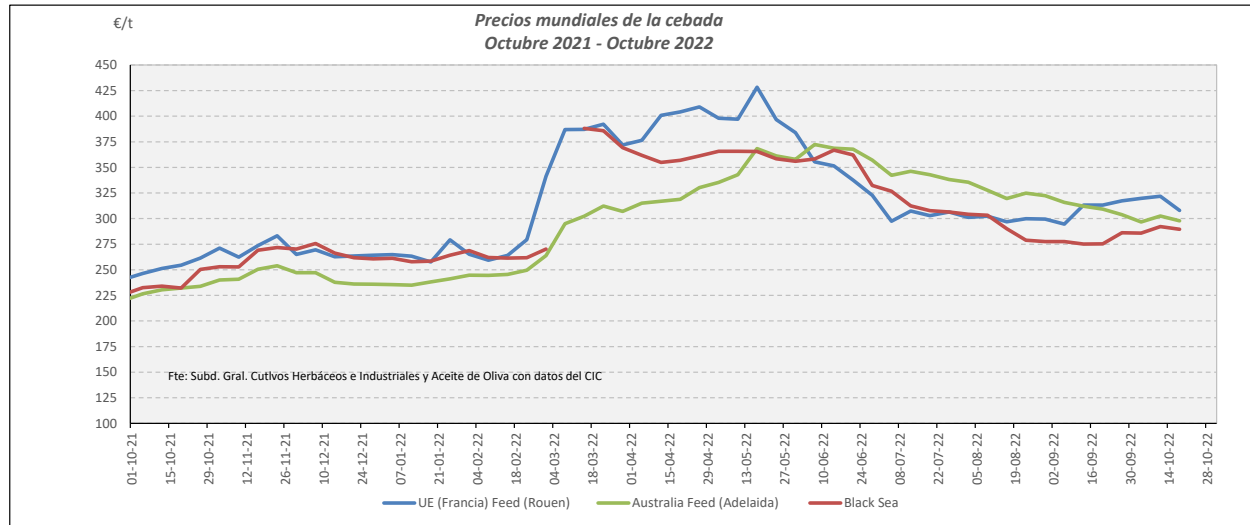


Fuente: Elaboración por la Subdirección General de Cultivos Herbáceos e Industriales y Aceite de Oliva del MAPA con datos de la Subd. Gral. de Análisis, Coord. y Estadística del MAPA.

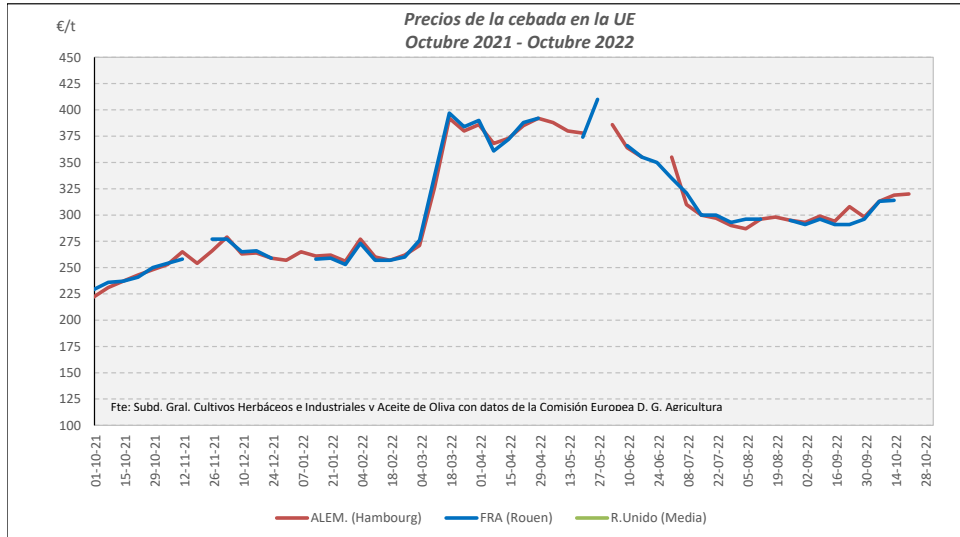
VARIACIONES PORCENTUALES SOBRE LA ÚLTIMA COTIZACIÓN

	MUNDIAL		UNIÓN EUROPEA		ESPAÑA		
	Australia Feed (Adelaida)	Black sea	Alemania (Hambourg)	Francia (Rouen)	Albacete	Lérida	Valladolid
Última cotización €/t	298	290	320	s/c	341	350	363
% s/inicio campaña	↓ -13	↓ -11	↑ +3	n/c	↓ -0	⇒ +0	↓ -1
% s/mes anterior	↓ -4	↑ +5	↑ +4	n/c	↑ +8	↑ +5	↑ +5
% s/semana anterior	↓ -2	↓ -1	⇒ +0	n/c	⇒ +0	↑ +2	↑ +2
% s/año anterior	↑ +28	↑ +25	↑ +32	n/c	↑ +36	↑ +37	↑ +45

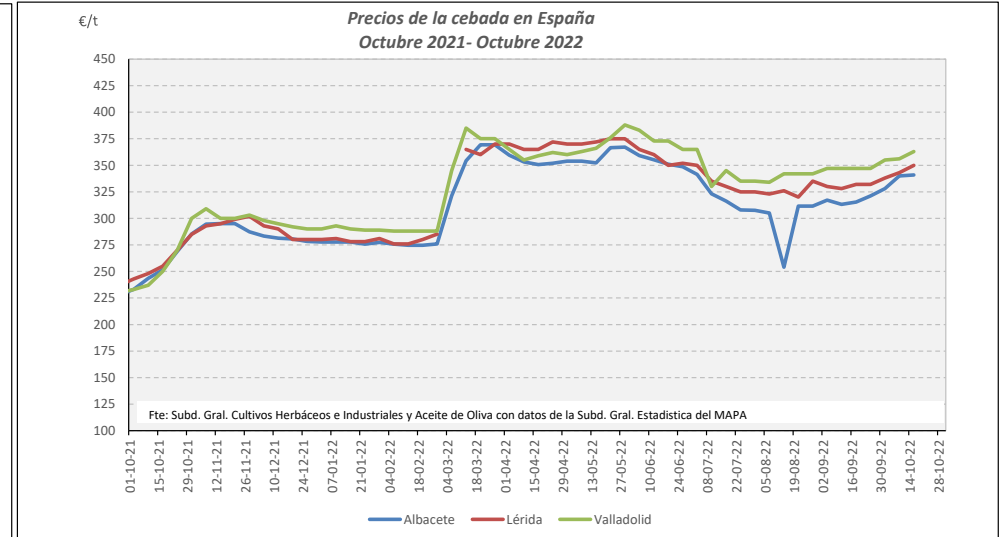
CEBADA. EVOLUCIÓN ANUAL



Fuente: Elaboración Subd. Gral. Cultivos Herbáceos e Industriales y Aceite de Oliva con datos del Consejo Internacional de Cereales

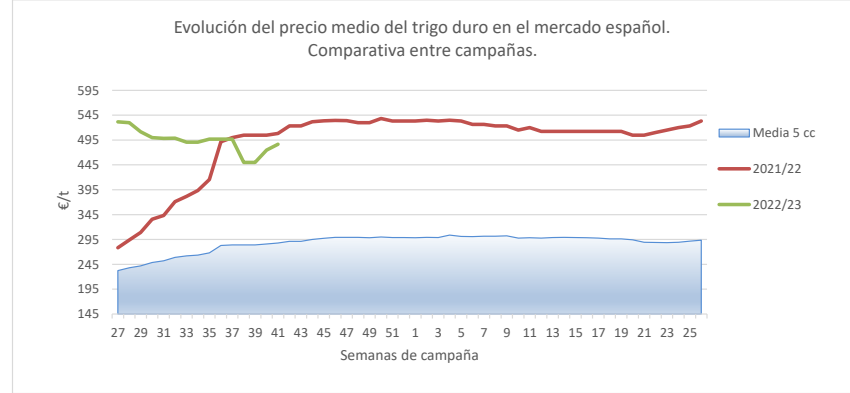
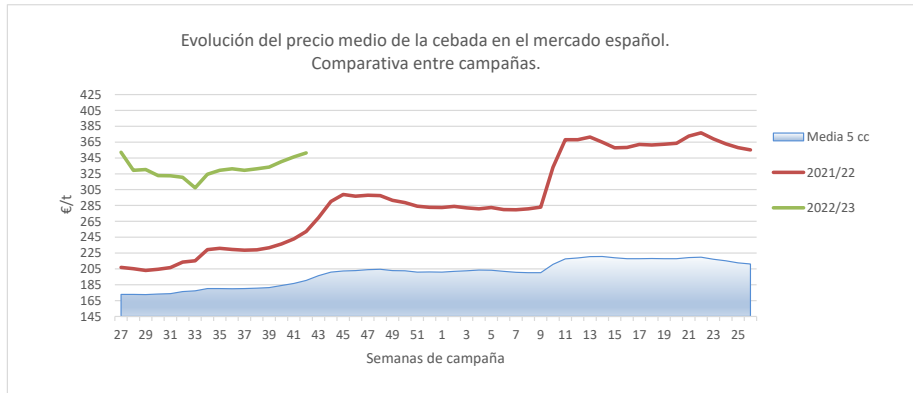
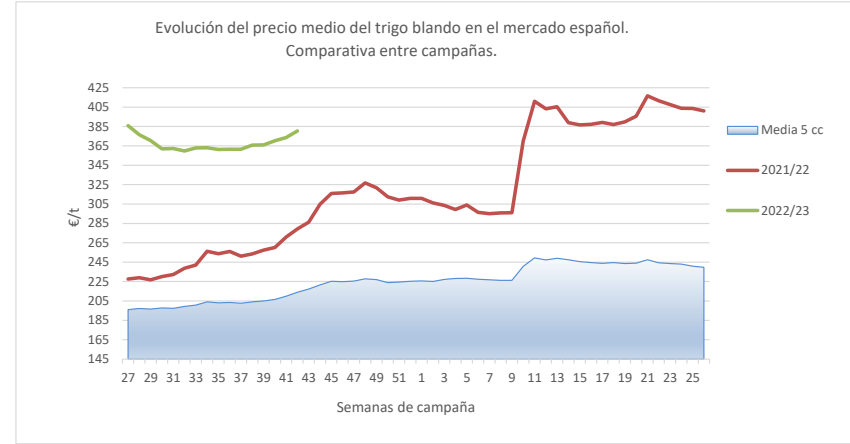
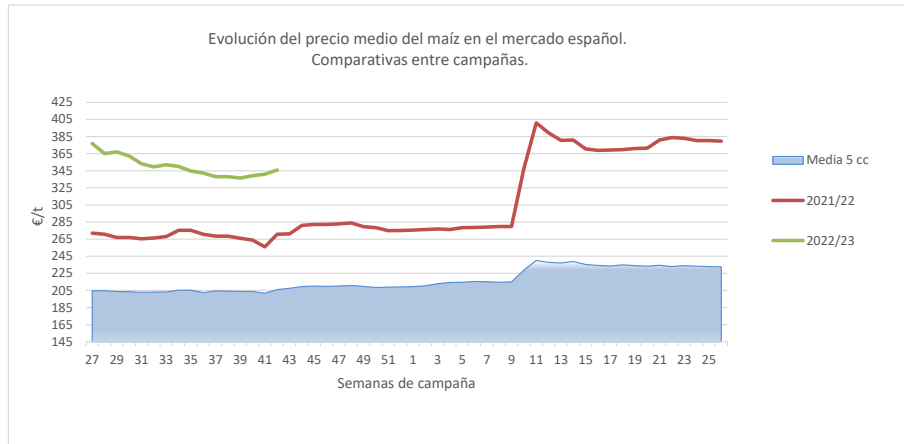


Fuente: Elaboración Subd. Gral. Cultivos Herbáceos e Industriales y Aceite de Oliva con datos de los Comités de Gestión de la UE



Fuente: Elaboración Subd. Gral. Cultivos Herbáceos e Industriales y Aceite de Oliva con datos de la SGAC y Estadística del MAPA.

EVOLUCIÓN DEL PRECIO MEDIO DEL MAIZ, TRIGO BLANDO Y CEBADA. COMPARATIVA ENTRE CAMPAÑAS.



Fuente: Elaboración Subd. Gral. Cultivos Herbáceos e Industriales y Aceite de Oliva con datos de la SGAC y Estadística del MAPA.