

SEGUIMIENTO DE LOS MERCADOS DE CEREALES

Campaña 2022/2023

DICIEMBRE 2022

Semana 49

ÍNDICE:

Mercado de cereales. Precios mundiales, comunitarios y nacionales.

Precios medios de los cereales:

Evolución desde la campaña 2010/2011 a 2022/2023

Evolución anual.

Precios del trigo blando:

Evolución desde la campaña 2010/2011 a 2022/2023

Evolución anual.

Precios del trigo duro:

Evolución desde la campaña 2010/2011 a 2022/2023

Evolución anual.

Precios del maíz y el sorgo:

Evolución desde la campaña 2010/2011 a 2022/2023

Evolución anual.

Precios de la cebada:

Evolución desde la campaña 2010/2011 a 2022/2023

Evolución anual.

Evolución del precio medio del trigo blando, trigo duro, cebada y maíz. Comparativa entre campañas.

Nota: Los datos de los precios están referidos a la campaña de comercialización que empieza el 1 de julio y finaliza el 30 de junio del año siguiente.

Entre las informaciones manejadas para elaborar este informe se encuentran las de la Secretaría General Técnica del MAPA, el Consejo Internacional de Cereales, la FAO, el USDA, la Comisión Europea, Mercolleida y diversas publicaciones del ámbito agrario nacional e internacional.

Metodología:

Precio de referencia: Umbrales de referencia para los cereales con medidas de intervención (101,31 €/t), en la fase del comercio al por mayor, mercancía entregada sobre vehículo en posición almacén. Reglamento (UE) nº 1308/2013, art. 7.

PMI (Precio máximo de importación): Precio de intervención incrementado en un 55% (157,03 €/t).

Precios internacionales:

TRIGO:

Argentina (Up River): Trigo panificable.

Canadá CWRS 13,5% (St. Law): Trigo panificable de alta calidad

US DNS 14% (PNW): Trigo panificable de alta calidad con origen en el Pacific North West.

USA HRW2 FOB: Trigo panificable origen golfo.

USA SRW2 FOB: Trigo panificable/pienso, origen golfo.

SORGO:

USA Gulf (Missisipi): Sorgo pienso

Argentina (Up River): Sorgo pienso.

CEBADA:

UE Francia. Rouen: Cebada pienso

Australia (Adelaida): Cebada pienso

Precios medios campaña:

Los precios medios se han calculado como la media aritmética de los mercados estudiados en este informe.

En el caso del trigo blando mundial se han promediado los trigos estadounidenses HRW2 y SRW2

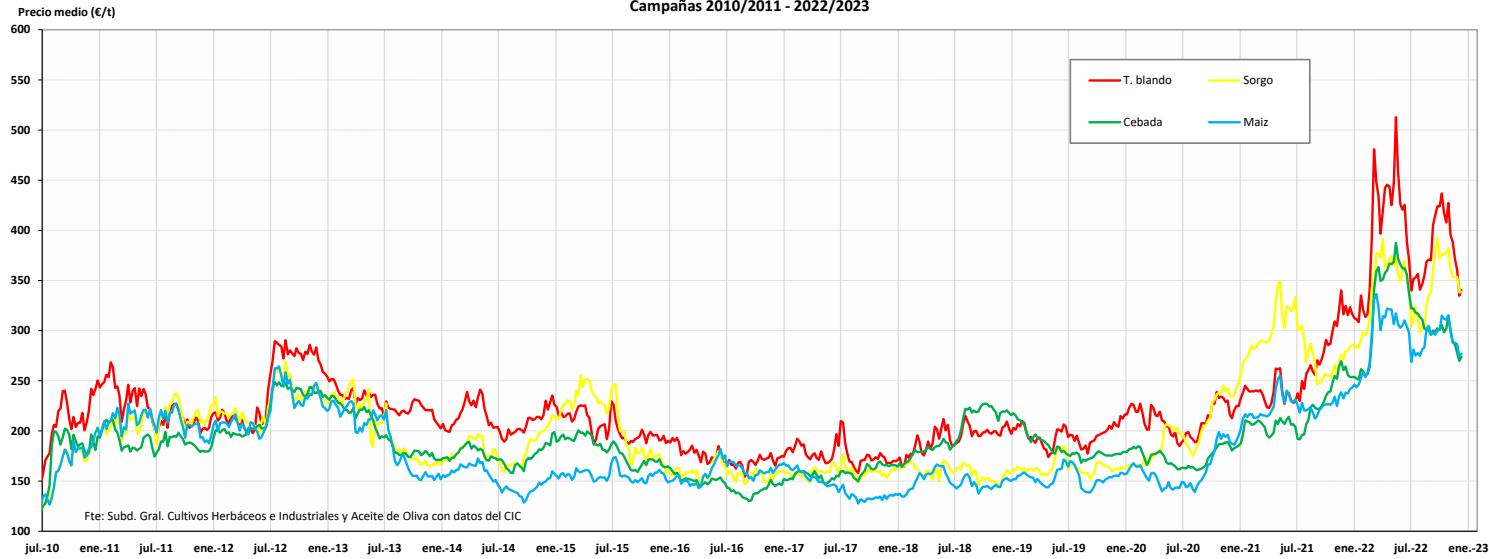
Precios nacionales	Semana 49/2022	(del 5 al 11 de diciembre)
Precios mundiales y comunitarios	Semana 49/2022	(14 de diciembre)

Semana 49. Diciembre 2022				PRECIOS SEMANALES CEREALES. CAMPAÑA 2022/23						Semana 49. Diciembre 2022							
Última cotización \$/t		Diferencia semanal \$/t	% sobre la cotización			Campaña 2022/23		Última cotización €/t		Diferencia semanal €/t	% sobre la cotización			Campaña 2022/23			
			semana anterior	mes anterior	año anterior	Mínimo campaña \$/t	Máximo campaña \$/t				semana anterior	mes anterior	año anterior	Mínimo campaña €/t	Máximo campaña €/t		
TRIGO BLANDO \$/t																	
Elaboración Subdirección General de Cultivos Herbáceos e Industriales y Aceite de Oliva con fuente del Consejo Internacional de Cereales (CIC)																	
Mundiales																	
USA HRW2 FOB	388	+10	↑ +3	↓ -11	↑ +4	370	447									370	447
USA SRW2 FOB	335	+10	↑ +3	↓ -9	↓ -1	320	405									320	405
US DNS 14% (PNW)	407	+10	↑ +3	↓ -4	↓ -7	377	445									377	445
Canada CWRS 13,5% (St. La	380	+10	↑ +3	↓ -3	↓ -8	369	397									369	397
Argentina (Up River)	404	+10	↑ +3	↓ -4	↑ +27	394	435									394	435
Russia Milling 12,5%	315	-1	↓ -0	↓ -2	↓ -7	309	380									309	380
UK (Feed grade)	s/c	n/c	n/c	n/c	n/c	n/c	n/c									n/c	n/c
TRIGO BLANDO €/t																	
Elaboración Subdirección General de Cultivos Herbáceos e Industriales y Aceite de Oliva con fuente de los Comités de Gestión UE y la SGACE del MAPA																	
Unión Europea																	
ALEM. (Hambourg)	303	-12	↓ -4	↓ -9	↑ +2	303	360									303	360
FRA (Rouen)	309	-12	↓ -4	↓ -9	↑ +6	309	361									309	361
POL (Kujawsko.) Pienso	s/c	n/c	n/c	n/c	n/c	n/c	n/c									n/c	n/c
España																	
Burgos	335	-7	↓ -2	↓ -10	↑ +15	335	372									335	372
Barcelona	349	-11	↓ -3	↓ -11	↑ +6	349	398									349	398
Sevilla	335	-7	↓ -2	↓ -7	↑ +6	335	400									335	400
MAÍZ \$/t																	
Elaboración Subdirección General de Cultivos Herbáceos e Industriales y Aceite de Oliva con fuente del Consejo Internacional de Cereales (CIC)																	
Mundiales																	
USA Gulf 3YC	310	+6	↑ +2	↓ -7	↑ +16	296	369									296	369
Argentina (Up River)	312	+5	↑ +2	↑ +3	↑ +21	257	312									257	312
Brasil (Paranagua)	294	+8	↑ +3	↓ -1	↑ +7	264	306									264	306
Ucrania	261	+5	↑ +2	↑ +0	↓ -4	256	267									256	267
MAÍZ €/t																	
Elaboración Subdirección General de Cultivos Herbáceos e Industriales y Aceite de Oliva con fuente de los Comités de Gestión UE y la SGACE del MAPA																	
Unión Europea																	
FRA (Burdeos)	292	n/c	n/c	↓ -17	n/c	292	374									292	374
ITALIA (Bolonía)	329	-9	↓ -3	↓ -8	↑ +15	329	384									329	384
PORTUGAL (Lisboa)	320	+0	⇒ +0	↓ -3	↑ +15	315	350									315	350
España																	
Badajoz	340	-9	↓ -3	↓ -3	↑ +21	330	385									330	385
Lérida	315	-5	↓ -2	↓ -7	↑ +15	315	375									315	375
León	314	-11	↓ -3	↓ -10	↑ +13	314	371									314	371
CEBADA \$/t																	
Elaboración Subdirección General de Cultivos Herbáceos e Industriales y Aceite de Oliva con fuente del Consejo Internacional de Cereales (CIC)																	
Mundiales																	
Australia Feed (Adelaida)	294	+10	↑ +4	↓ -4	↑ +10	284	351									284	351
Black Sea	273	-2	↓ -1	↓ -4	↓ -9	273	335									273	335
CEBADA €/t																	
Elaboración Subdirección General de Cultivos Herbáceos e Industriales y Aceite de Oliva con fuente de los Comités de Gestión UE y la SGACE del MAPA																	
Unión Europea																	
ALEM. (Hambourg)	275	-11	↓ -4	↓ -10	↑ +4	275	320									275	320
FRA (Rouen)	274	-10	↓ -4	↓ -9	↑ +3	277	334									277	334
España																	
Albacete	312	-3	↓ -1	↓ -9	↑ +11	254	344									254	344
Lérida	320	-5	↓ -2	↓ -8	↑ +10	320	350									320	350
Valladolid	315	-5	↓ -2	↓ -13	↑ +7	315	370									315	370
Tipo de cambio EUR/USD																	
Elaboración Subdirección General de Cultivos Herbáceos e Industriales y Aceite de Oliva con fuente del Consejo Internacional de Cereales (CIC)																	
Dólares USA		% sobre la cotización			Dólares USA												
Última cotización	Diferencia semanal	semana anterior	mes anterior	año anterior	Mínimo campaña	Máximo campaña											
1 Euro	1,0627	0,0133	↑ +1,26	↑ +2,48	↓ -5,67	0,9612	1,0627										
TRIGO DURO €/t																	
Elaboración Subdirección General de Cultivos Herbáceos e Industriales y Aceite de Oliva con fuente de los Comités de Gestión UE y la SGACE del MAPA																	
Unión Europea																	
FRA (La Pallice)	s/c	n/c	n/c	n/c	n/c	n/c	n/c									n/c	n/c
ITALIA (Bolonía)	470	-5	↓ -1	↓ -4	↓ -11	468	545									468	545
España																	
Sevilla	s/c	n/c	n/c	n/c	n/c	485	540									485	540
Zaragoza	474	+0	⇒ +0	↓ -1	↓ -11	450	535									450	535
Córdoba	470	+0	⇒ +0	↓ -5	↓ -13	470	530									470	530

s/d: sin datos; s/c: sin cotización ; n/c: no comparable

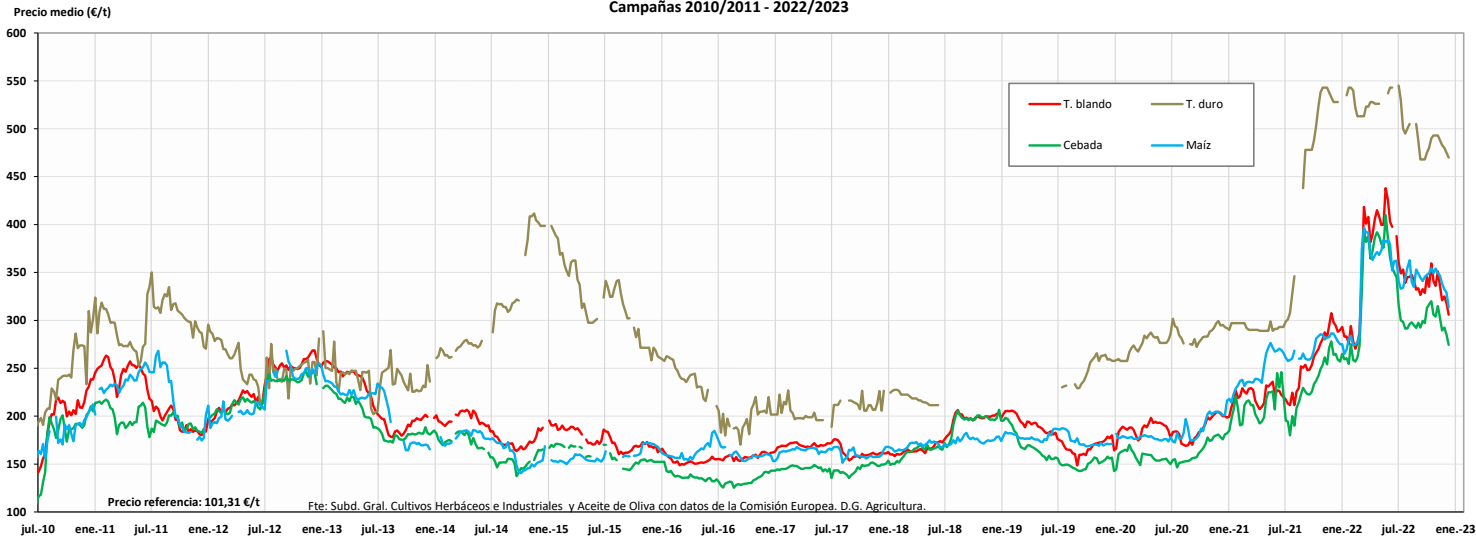
EVOLUCIÓN DE LOS PRECIOS MEDIOS DE LOS CEREALES. CAMPAÑAS 2010/11 A 2022/2023
 MINISTERIO DE AGRICULTURA, PESCA Y ALIMENTACIÓN

Evolución de los precios medios de los cereales en el mundo (€/t)
 Campañas 2010/2011 - 2022/2023



Fuente: Elaboración por la Subdirección General de Cultivos Herbáceos e Industriales y Aceite de Oliva del MAPA con datos del Consejo Internacional de Cereales

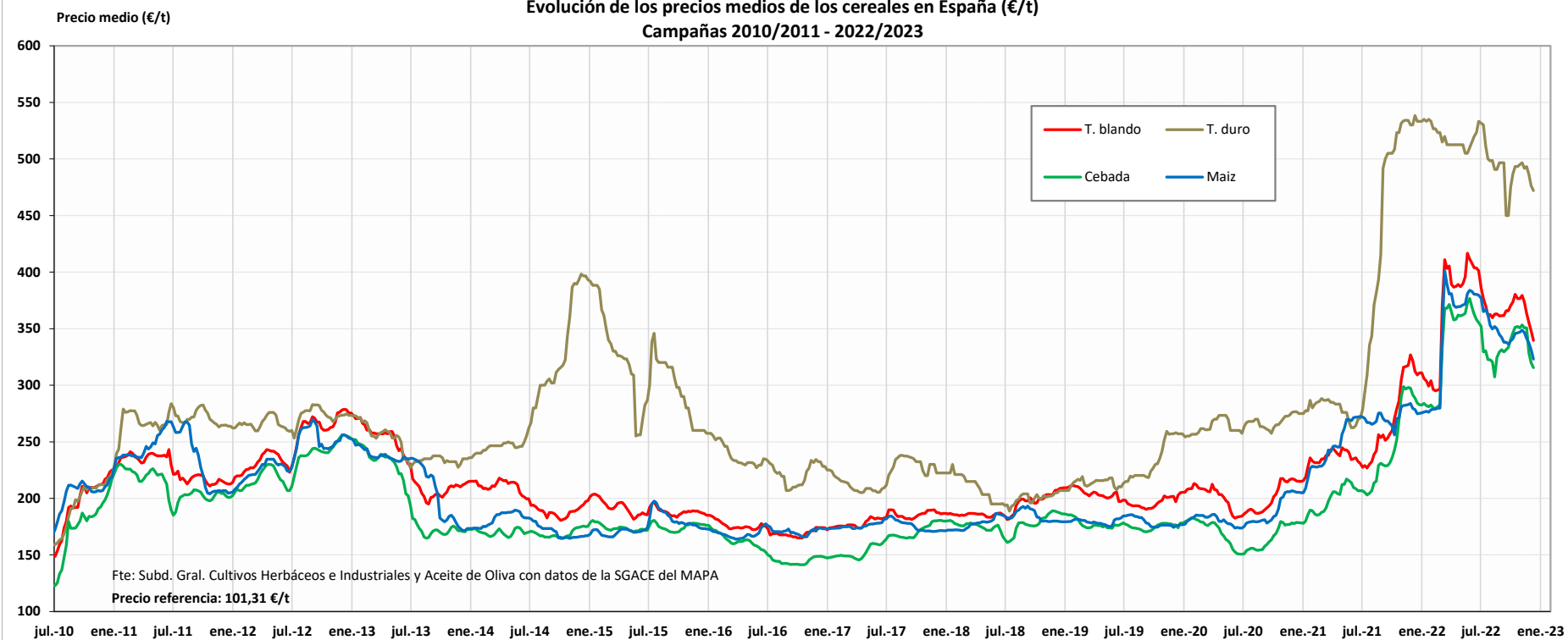
Evolución de los precios medios de los cereales en la UE (€/t)
 Campañas 2010/2011 - 2022/2023



Fuente: Elaboración por la Subdirección General de Cultivos Herbáceos e Industriales y Aceite de Oliva del MAPA con datos de la Comisión Europea. D.G. Agricultura.

MINISTERIO DE AGRICULTURA, PESCA Y ALIMENTACIÓN

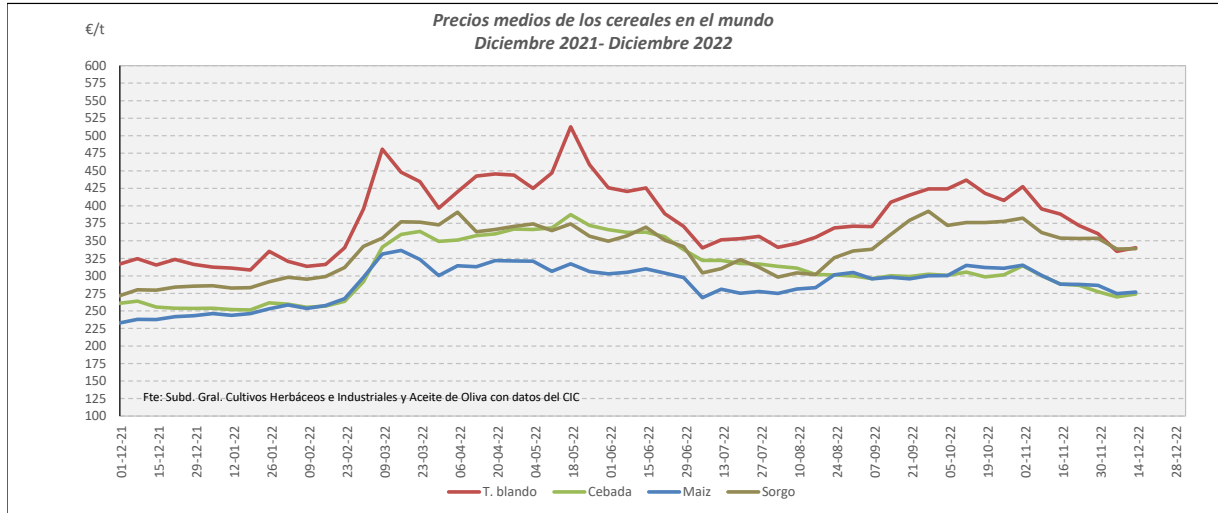
Evolución de los precios medios de los cereales en España (€/t)
Campañas 2010/2011 - 2022/2023



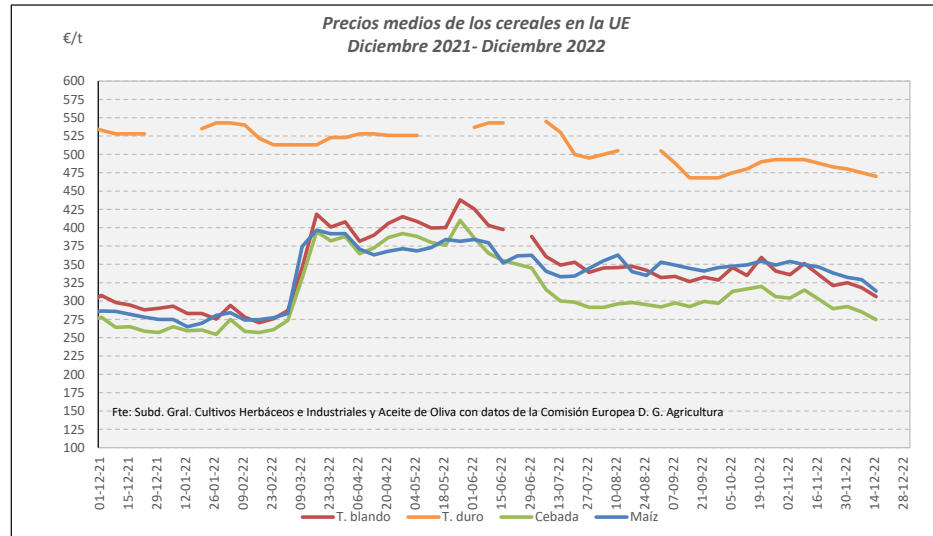
Campaña 2021/22	MUNDIALES				UNION EUROPEA				ESPAÑA			
	Trigo blando	Cebada	Maíz	Sorgo	Trigo blando	Trigo duro	Cebada	Maíz	Trigo blando	Trigo duro	Cebada	Maíz
Media (€/t)	379,25	300,92	291,96	344,53	337,85	490,55	299,29	343,38	366,50	491,72	334,34	346,79
Máximo (€/t)	436,74	322,21	315,39	392,23	360,50	545,00	320,00	362,67	385,87	531,67	353,37	376,87
Mínimo (€/t)	334,94	269,99	268,89	298,22	306,00	468,00	274,50	313,67	339,60	450,00	307,32	323,13

PRECIOS MEDIOS DE LOS CEREALES. EVOLUCIÓN ANUAL

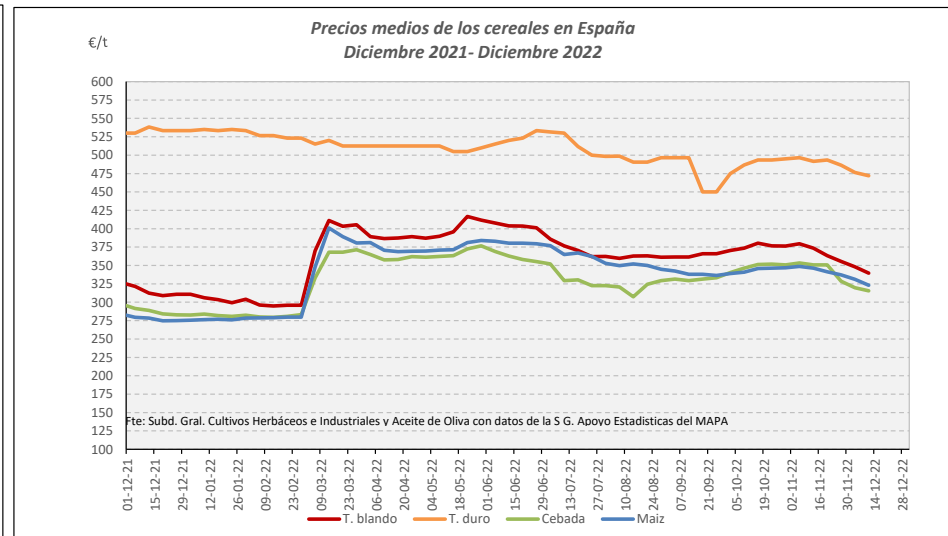
MINISTERIO DE AGRICULTURA, PESCA Y ALIMENTACIÓN



Fuente: Elaboración Subd. Gral. Cultivos Herbáceos e Industriales y Aceite de Oliva con datos del Consejo Internacional de Cereales

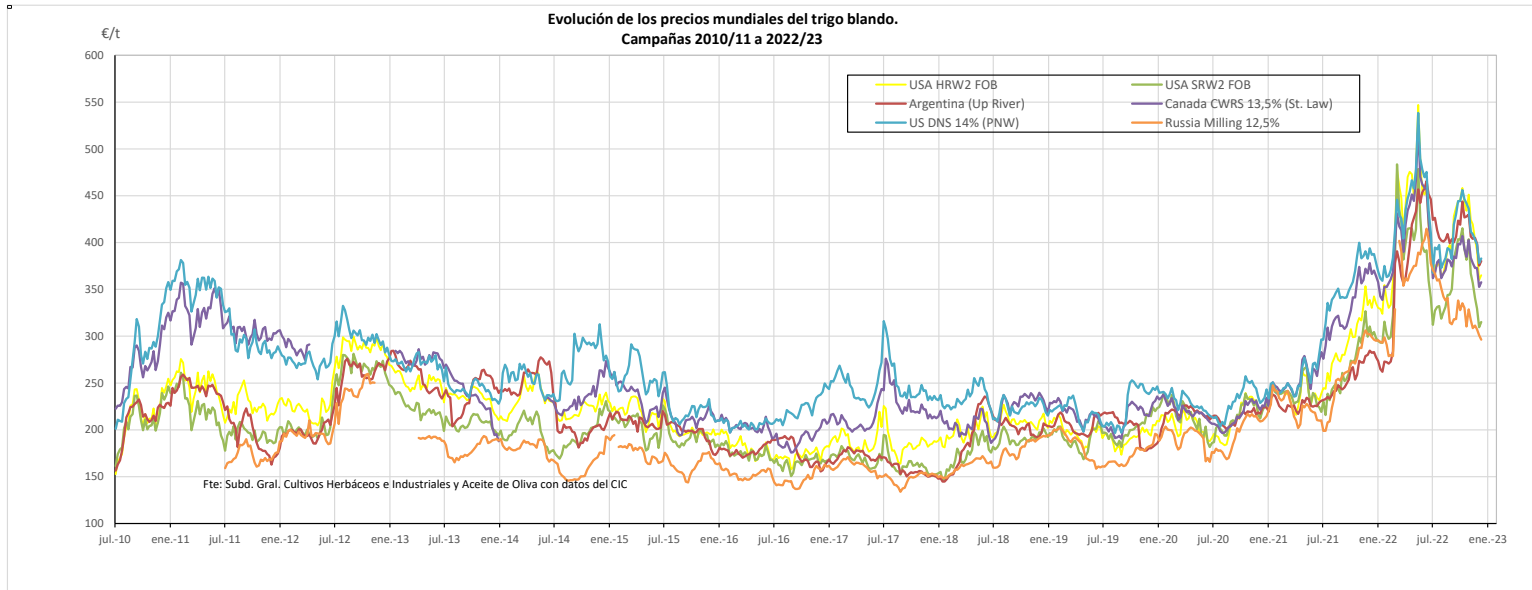


Fuente: Elaboración Subd. Gral. Cultivos Herbáceos e Industriales y Aceite de Oliva con datos de los Comités de Gestión de la UE

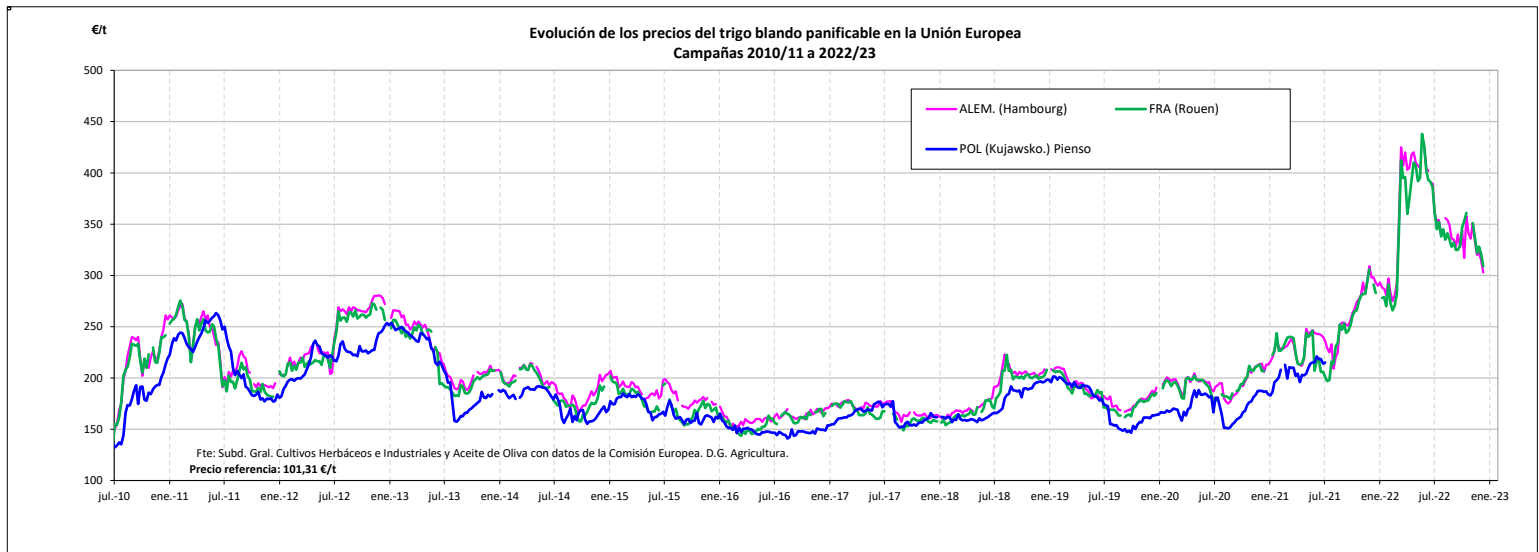


Fuente: Elaboración Subd. Gral. Cultivos Herbáceos e Industriales y Aceite de Oliva con datos de la SGAC y Estadística del MAPA.

EVOLUCIÓN DEL TRIGO BLANDO PANIFICABLE. CAMPAÑAS 2010/11 A 2022/23
MINISTERIO DE AGRICULTURA, PESCA Y ALIMENTACIÓN



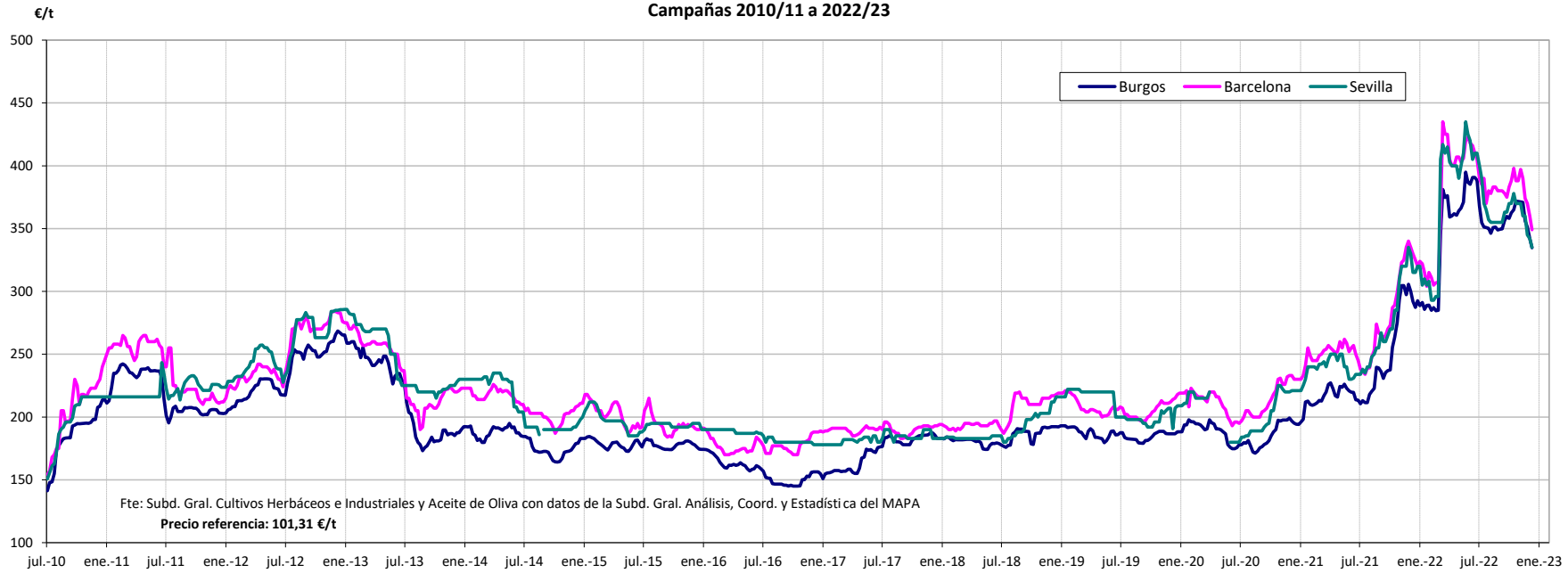
Fuente: Elaboración por la Subdirección General de Cultivos Herbáceos e Industriales y Aceite de Oliva del MAPA con datos del Consejo Internacional de Cereales



Fuente: Elaboración por la Subdirección General de Cultivos Herbáceos e Industriales y Aceite de Oliva del MAPA con datos de la Comisión Europea. D.G. Agricultura.

MINISTERIO DE AGRICULTURA, PESCA Y ALIMENTACIÓN

Evolución de los precios del trigo blando en España
Campañas 2010/11 a 2022/23

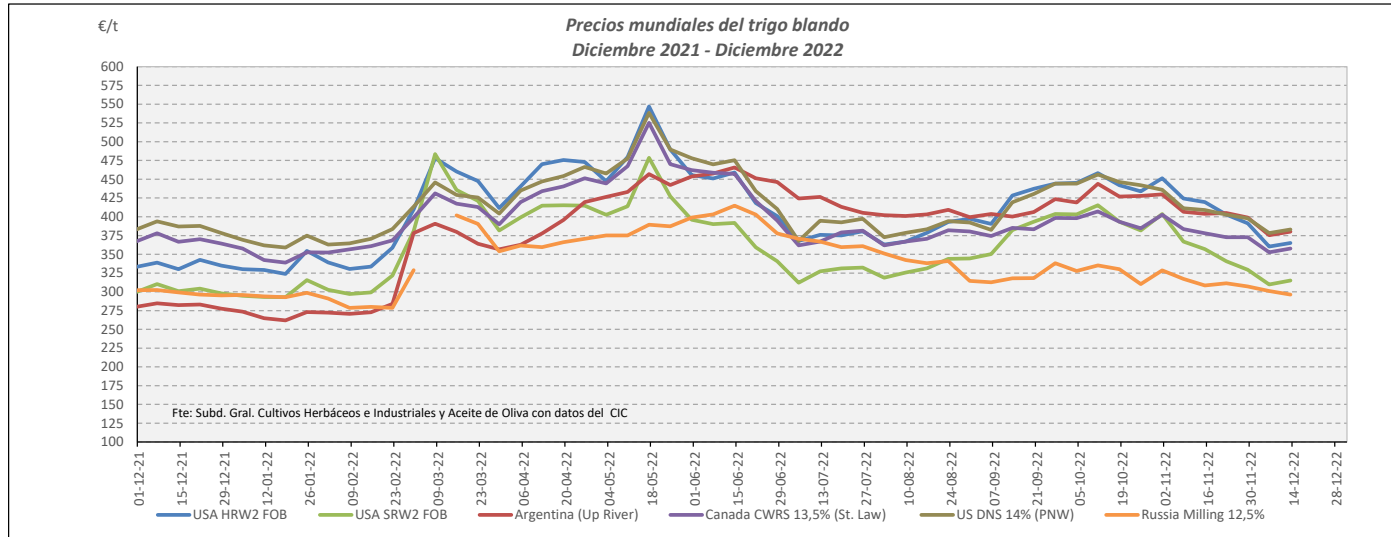


VARIACIONES PORCENTUALES SOBRE LA ÚLTIMA COTIZACIÓN

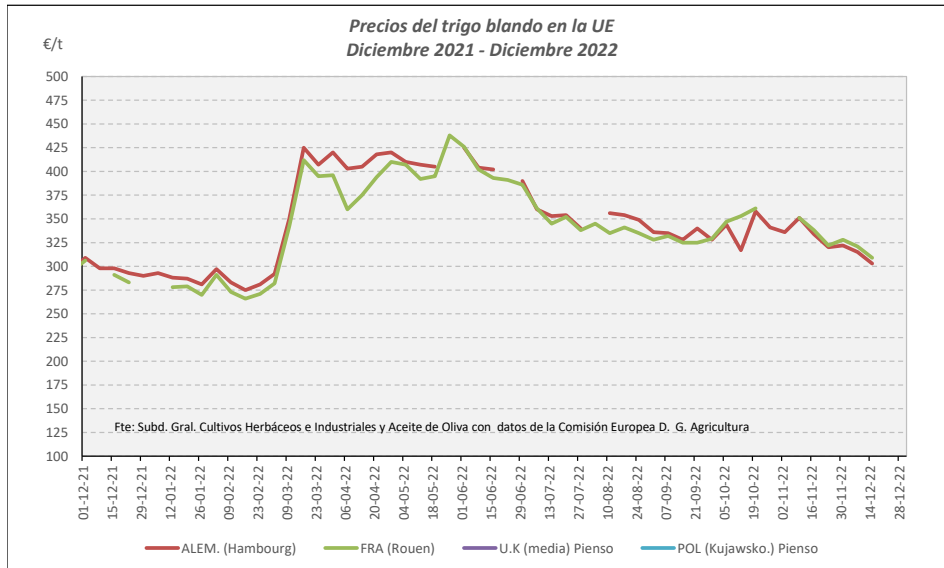
	MUNDIALES						UNIÓN EUROPEA			ESPAÑA		
	USA HRW2 FOB	USA SRW2 FOB	Argentina (Up River)	Canadá CWRS 13,5%	USA DNS 14% (PNW)	Russia Milling 12,5%	Alemania (Hambourg)	Francia (Rouen)	Polonia (Kujawsko-Maz.)	Burgos	Barcelona	Sevilla
Última cotización €/t	365,11	315,24	380,16	357,58	382,99	296,42	303,00	309,00	s/c	334,80	349,00	335,00
% s/inicio campaña	↓ -1	⇒ +1	↓ -10	↓ -1	↑ +4	↓ -20	n/c	↓ -14	n/c	↓ -9	↓ -11	↓ -16
% s/mes anterior	↓ -13	↓ -12	↓ -6	↓ -5	↓ -6	↓ -4	n/c	↓ -9	n/c	↓ -10	↓ -11	↓ -7
% s/semana anterior	↑ +1	↑ +2	↑ +1	↑ +1	↑ +1	↓ -2	n/c	↓ -4	n/c	↓ -2	↓ -3	↓ -2
% s/año anterior	↑ +11	↑ +5	↑ +35	↓ -2	↓ -1	↓ -1	n/c	↑ +6	n/c	↑ +15	↑ +6	↑ +6

TRIGO BLANDO. EVOLUCIÓN ANUAL

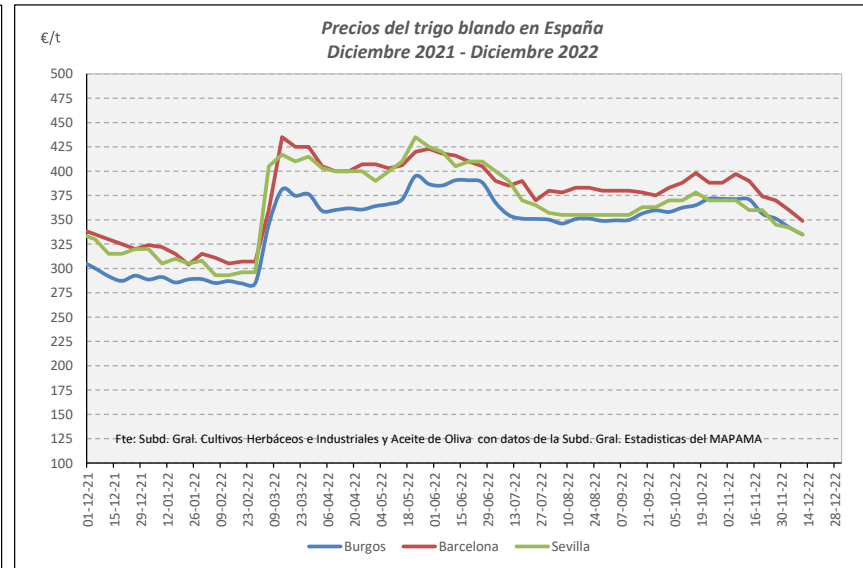
MINISTERIO DE AGRICULTURA, PESCA Y ALIMENTACIÓN



Fuente: Elaboración Subd. Gral. Cultivos Herbáceos e Industriales y Aceite de Oliva con datos del Consejo Internacional de Cereales

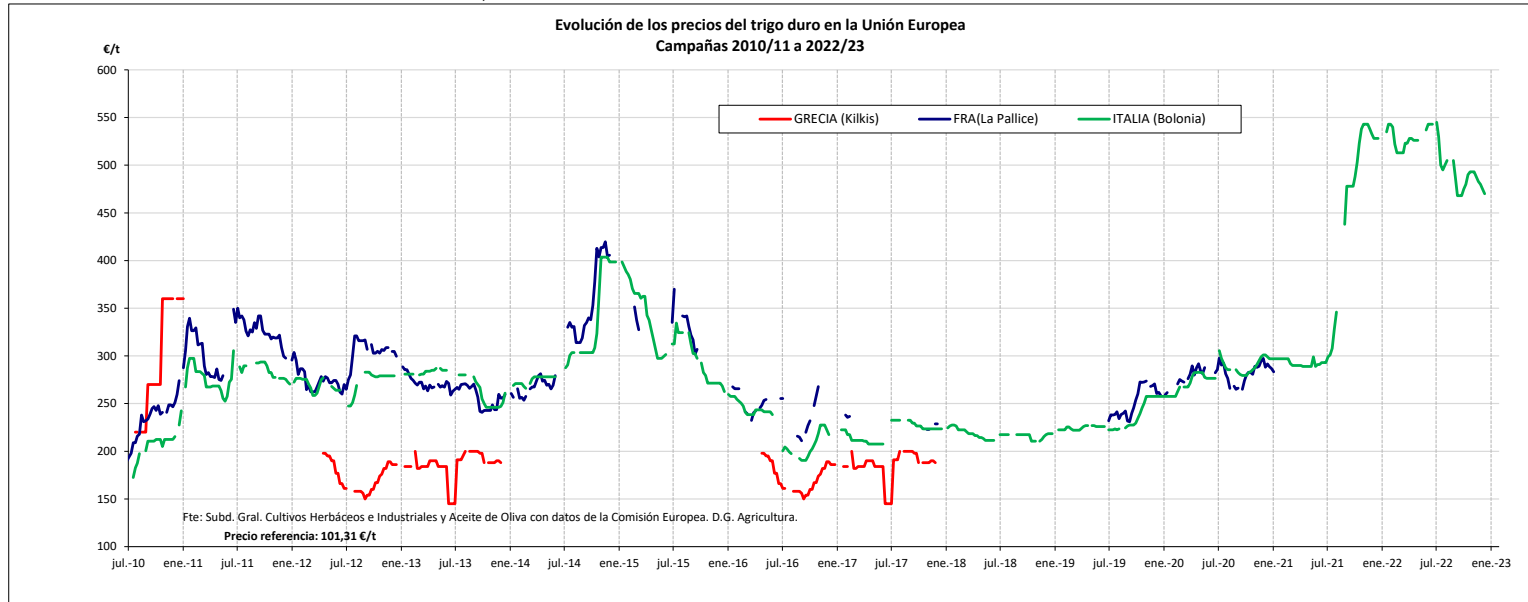


Fuente: Elaboración Subd. Gral. Cultivos Herbáceos e Industriales y Aceite de Oliva con datos de los Comités de Gestión de la UE

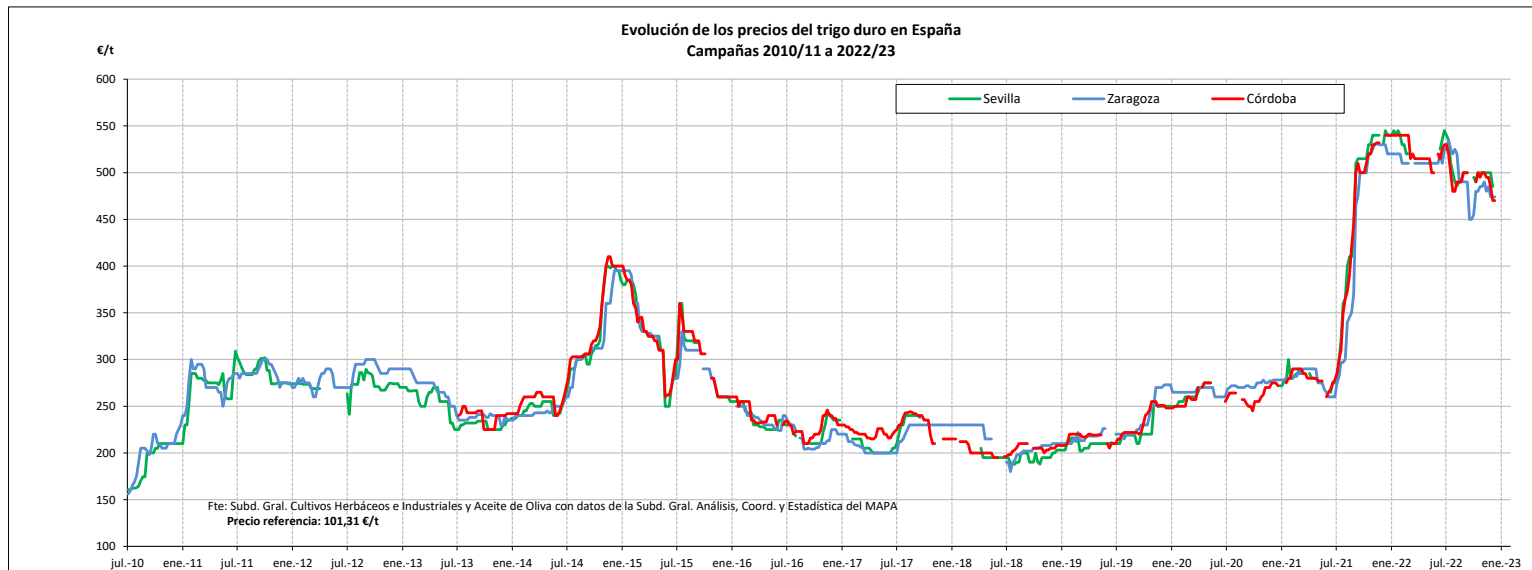


Fuente: Elaboración Subd. Gral. Cultivos Herbáceos e Industriales y Aceite de Oliva con datos de la SGAC y Estadística del MAPA.

EVOLUCIÓN DEL TRIGO DURO. CAMPAÑAS 2010/11 A 2022/23
 MINISTERIO DE AGRICULTURA, PESCA Y ALIMENTACIÓN

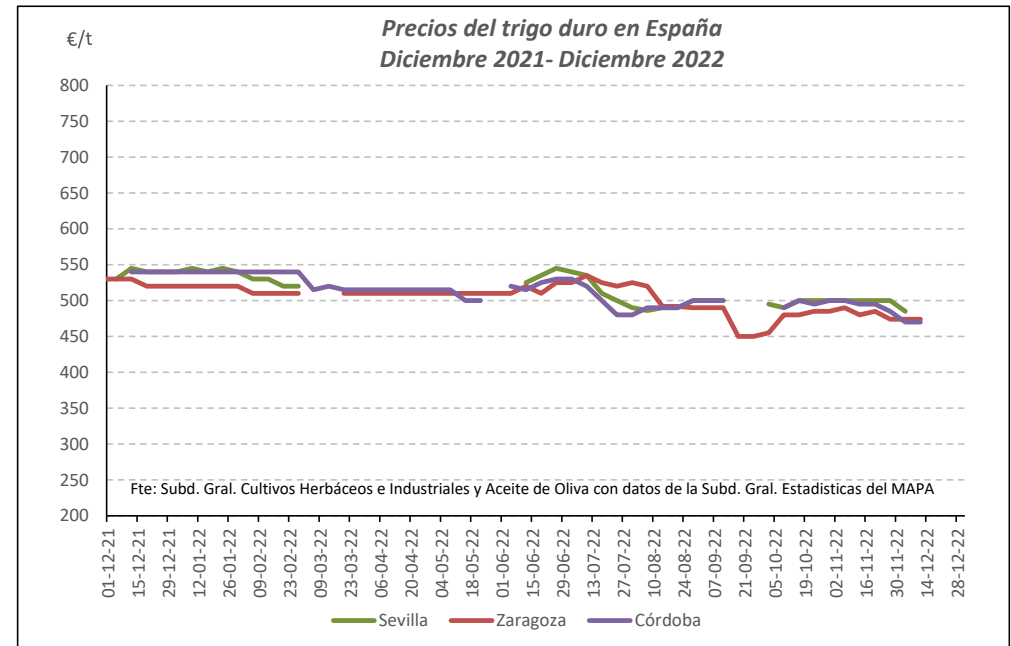
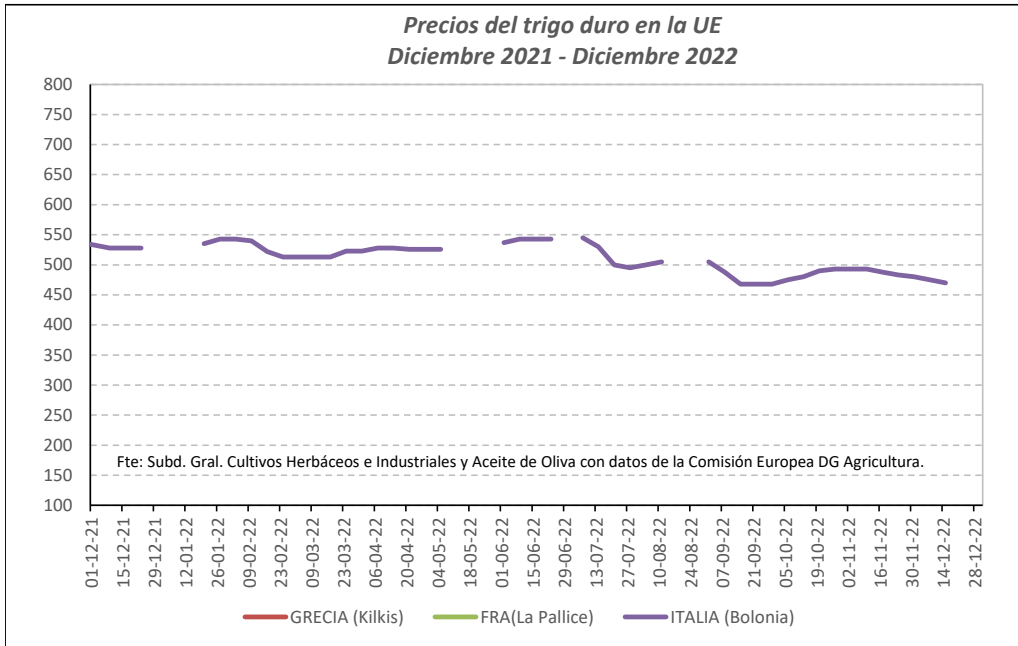


Fuente: Elaboración por la Subdirección General de Cultivos Herbáceos e Industriales y Aceite de Oliva del MAPA con datos de la Comisión Europea. D.G. Agricultura.



Fuente: Elaboración por la Subdirección General de Cultivos Herbáceos e Industriales y Aceite de Oliva del MAPAMA con datos de la S. G. de Análisis, Coordinación y Estadística del MAPA.

TRIGO DURO. EVOLUCIÓN ANUAL



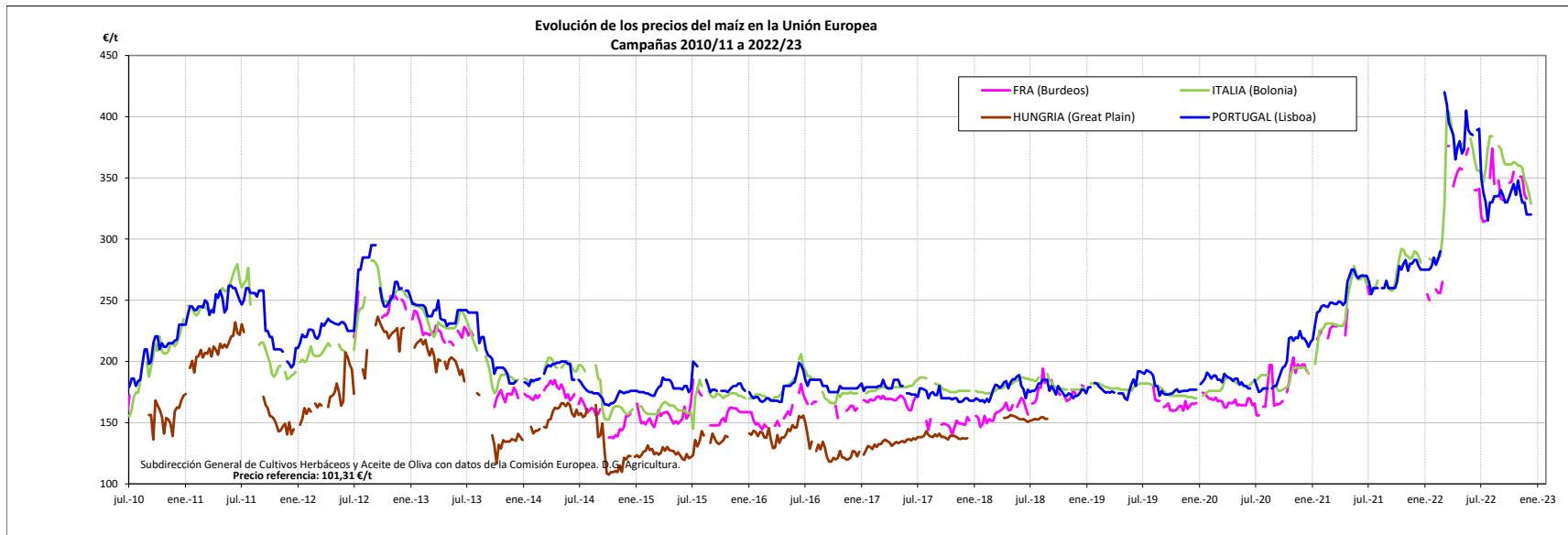
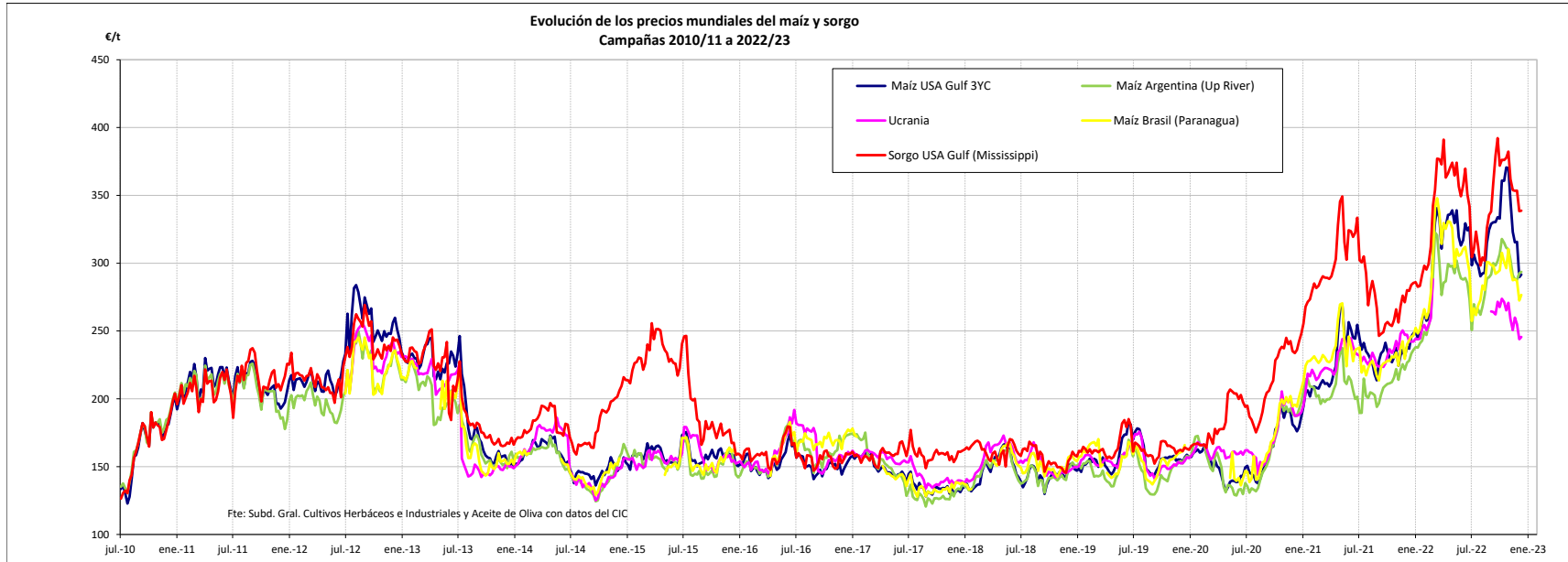
Fuente: Elaboración Subd. Gral. Cultivos Herbáceos e Industriales y Aceite de Oliva con datos de los Comités de Gestión de la UE

VARIACIONES PORCENTUALES SOBRE LA ÚLTIMA COTIZACIÓN

	UE		ESPANA		
	Francia (La Pallice)	Italia (Bologna)	Sevilla	Zaragoza	Córdoba
Última cotización €/t	s/c	↑ +470	s/c	474	470
% s/inicio campaña	n/c	↓ -14	n/c	↓ -10	↓ -11
% s/mes anterior	n/c	↓ -4	n/c	↓ -1	↓ -5
% s/semana anterior	n/c	↓ -1	n/c	→ +0	→ +0
% s/año anterior	n/c	↓ -11	n/c	↓ -11	↓ -13

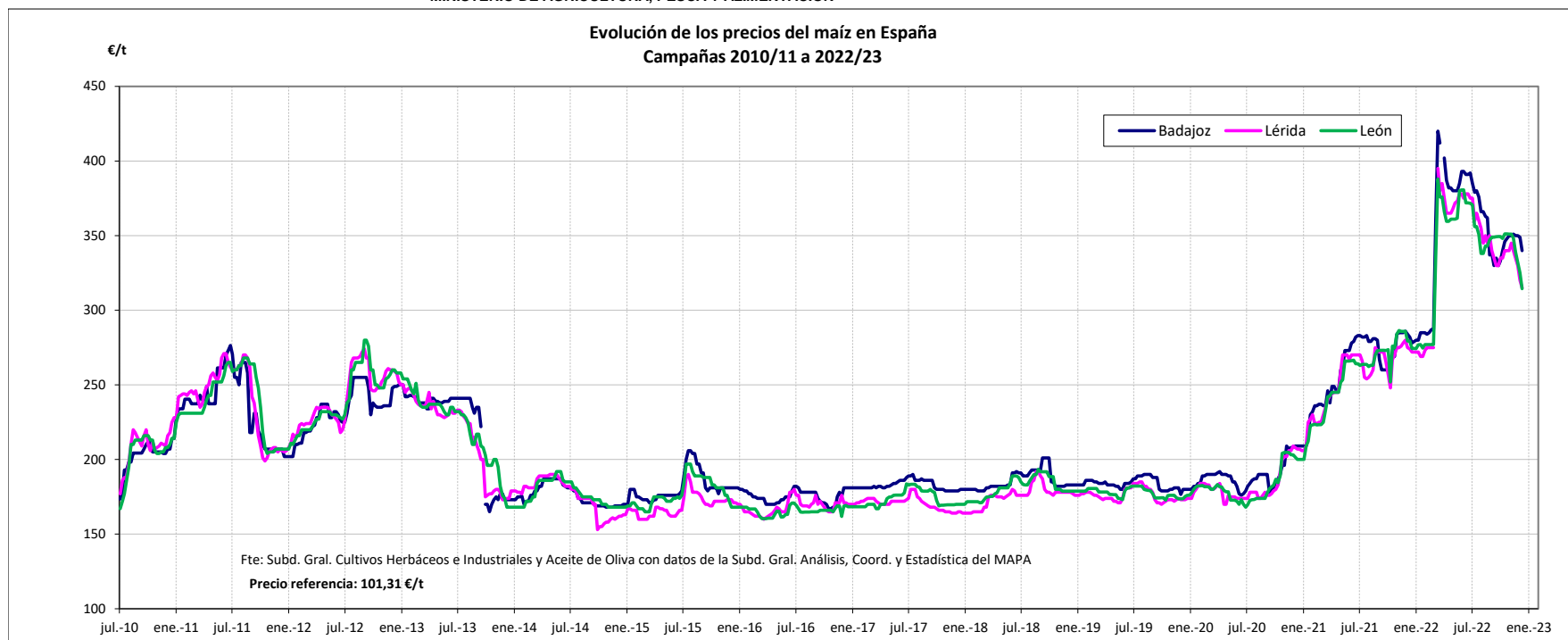
EVOLUCIÓN DEL MAÍZ. CAMPAÑAS 2010/11 A 2022/23

MINISTERIO DE AGRICULTURA, PESCA Y ALIMENTACIÓN



Fuente: Elaboración por la Subdirección General de Cultivos Herbáceos e Industriales y Aceite de Oliva del MAPA con datos de la Comisión Europea. D.G. Agricultura.

MINISTERIO DE AGRICULTURA, PESCA Y ALIMENTACIÓN

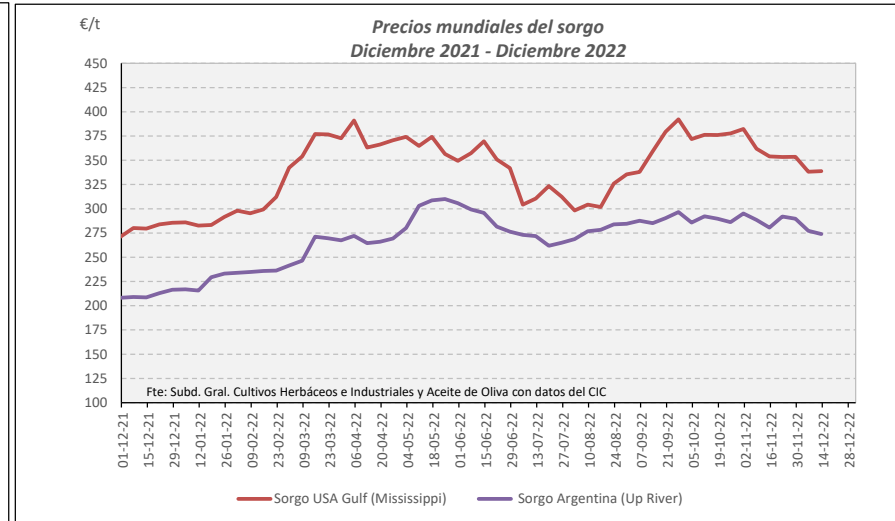
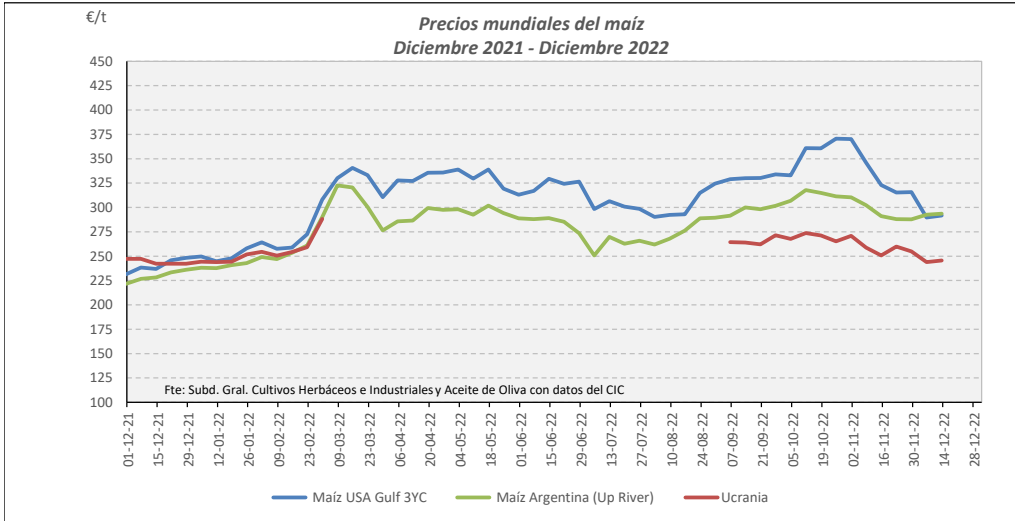


Fuente: Elaboración por la Subdirección General de Cultivos Herbáceos e Industriales y Aceite de Oliva del MAPA con datos de la Subd. Gral. de Análisis, Coord. y Estadística del MAPA.

VARIACIONES PORCENTUALES SOBRE LA ÚLTIMA COTIZACIÓN

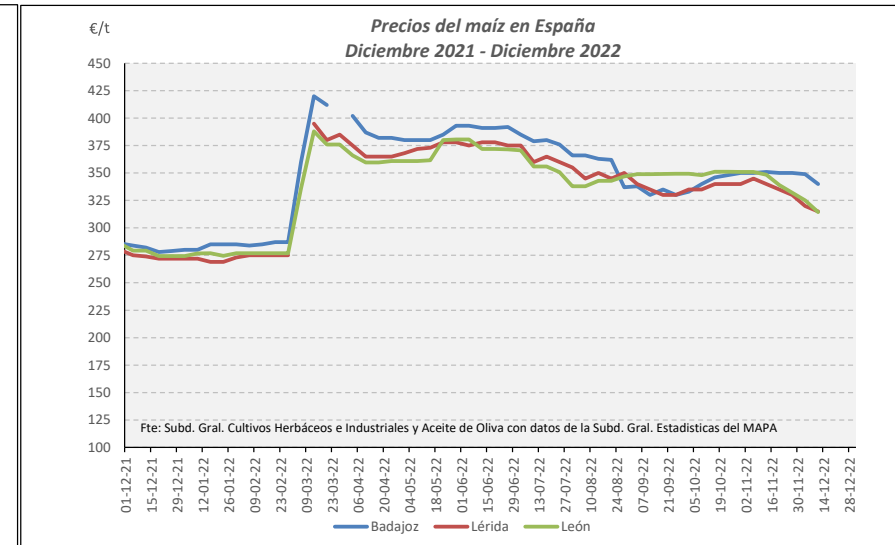
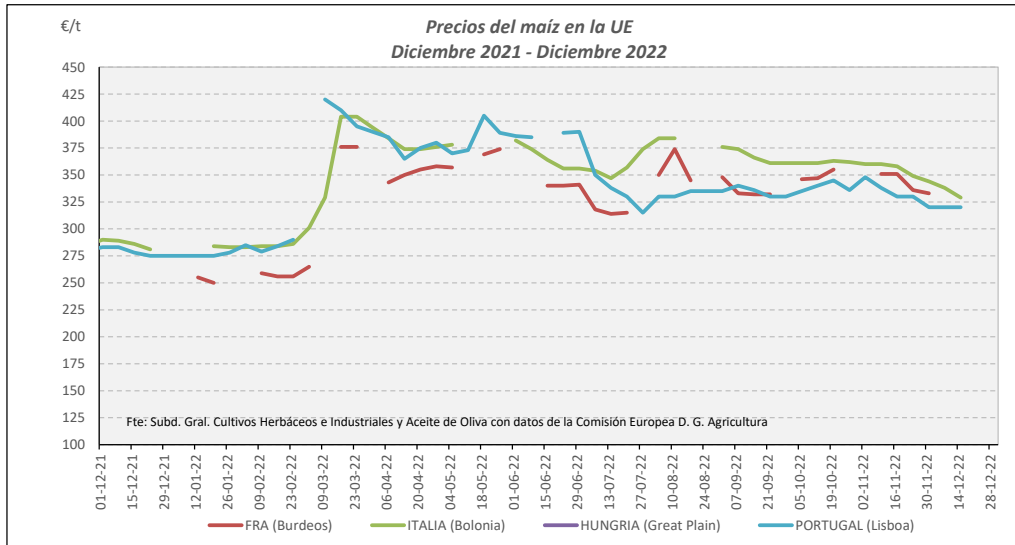
	MUNDIALES						UNIÓN EUROPEA			ESPAÑA		
	Maíz USA Gulf 3YC	Maíz Argentina (Upriver)	Maíz Brasil (Paraná)	Ucrania	Sorgo Gulf (Mississippi)	Sorgo Argentina (Up River)	Francia (Burdeos)	Italia (Bolonía)	Portugal (Lisboa)	Badajoz	Lérida	León
Última cotización €/t	292	294	277	246	339	274	292	329	320	340	315	314
% s/inicio campaña	↓ -2	↑ +17	↑ +7	n/c	↑ +11	→ +0	↓ -8	↓ -7	↓ -9	↓ -12	↓ -16	↓ -15
% s/mes anterior	↓ -10	→ +1	↓ -4	↓ -2	↓ -4	↓ -2	↓ -17	↓ -8	↓ -3	↓ -3	↓ -7	↓ -10
% s/semana anterior	→ +1	→ +0	↑ +2	→ +1	→ +0	↓ -1	n/c	↓ -3	→ +0	↓ -3	↓ -2	↓ -3
% s/año anterior	↑ +23	↑ +29	↑ +14	↑ +1	↑ +21	↑ +31	n/c	↑ +15	↑ +15	↑ +21	↑ +15	↑ +13

MAÍZ Y SORGO. EVOLUCIÓN ANUAL



Fuente: Elaboración Subd. Gral. Cultivos Herbáceos e Industriales y Aceite de Oliva con datos del Consejo Internacional de Cereales

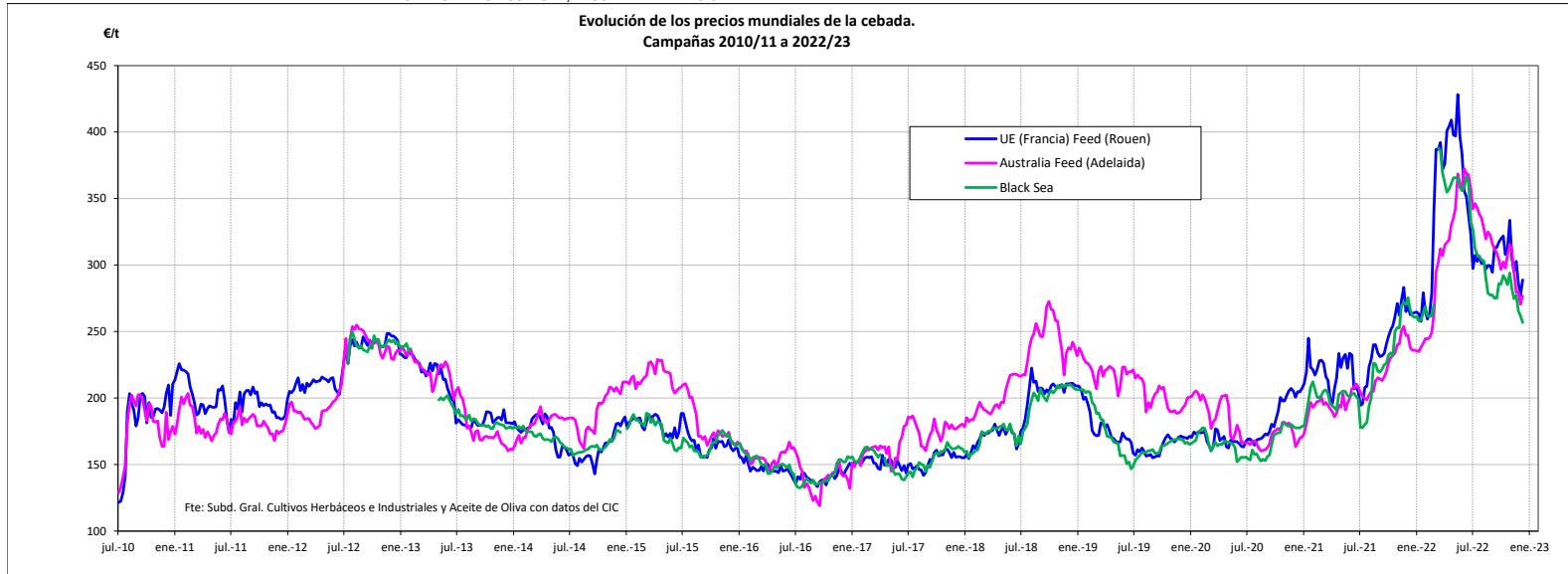
Fuente: Elaboración Subd. Gral. Cultivos Herbáceos e Industriales y Aceite de Oliva con datos del Consejo Internacional de Cereales



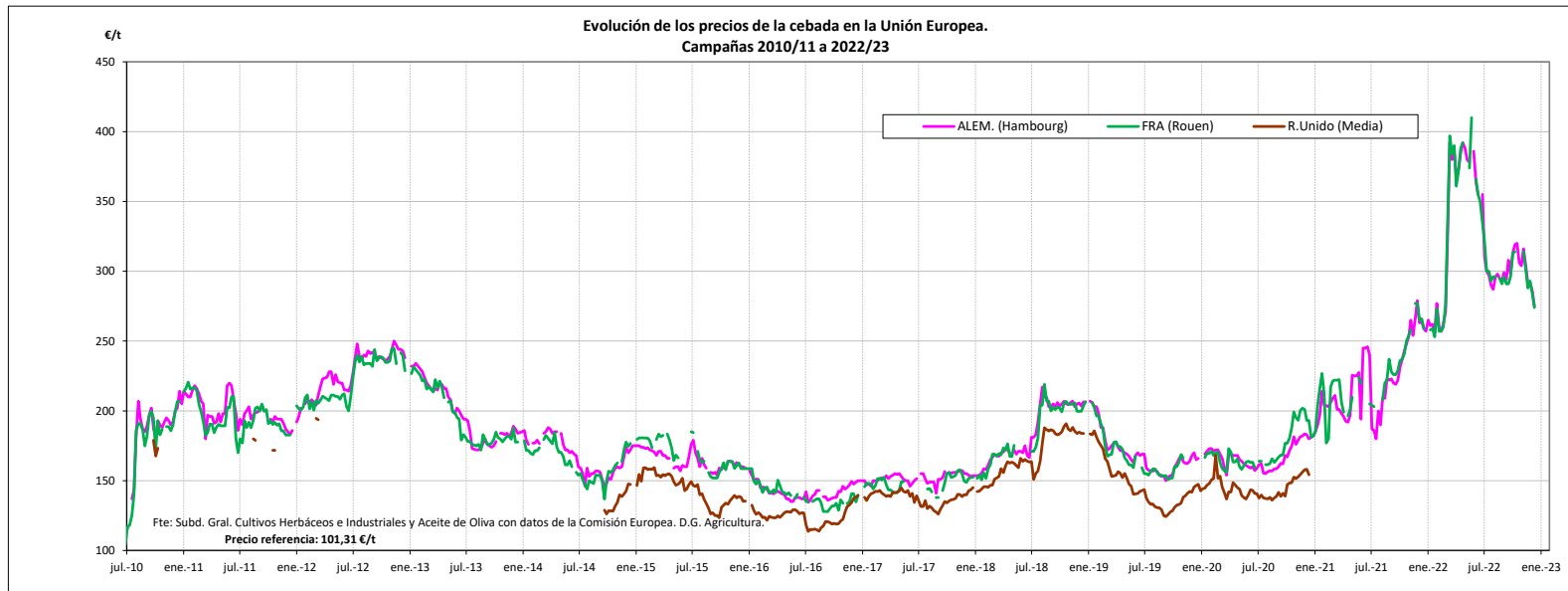
Fuente: Elaboración Subd. Gral. Cultivos Herbáceos e Industriales y Aceite de Oliva con datos de los Comités de Gestión de la UE

Fuente: Elaboración Subd. Gral. Cultivos Herbáceos e Industriales y Aceite de Oliva con datos de la SGAC y Estadística del MAPA.

EVOLUCIÓN PRECIOS CEBADA. CAMPAÑAS 2010/11 A 2022/23
MINISTERIO DE AGRICULTURA, PESCA Y ALIMENTACIÓN

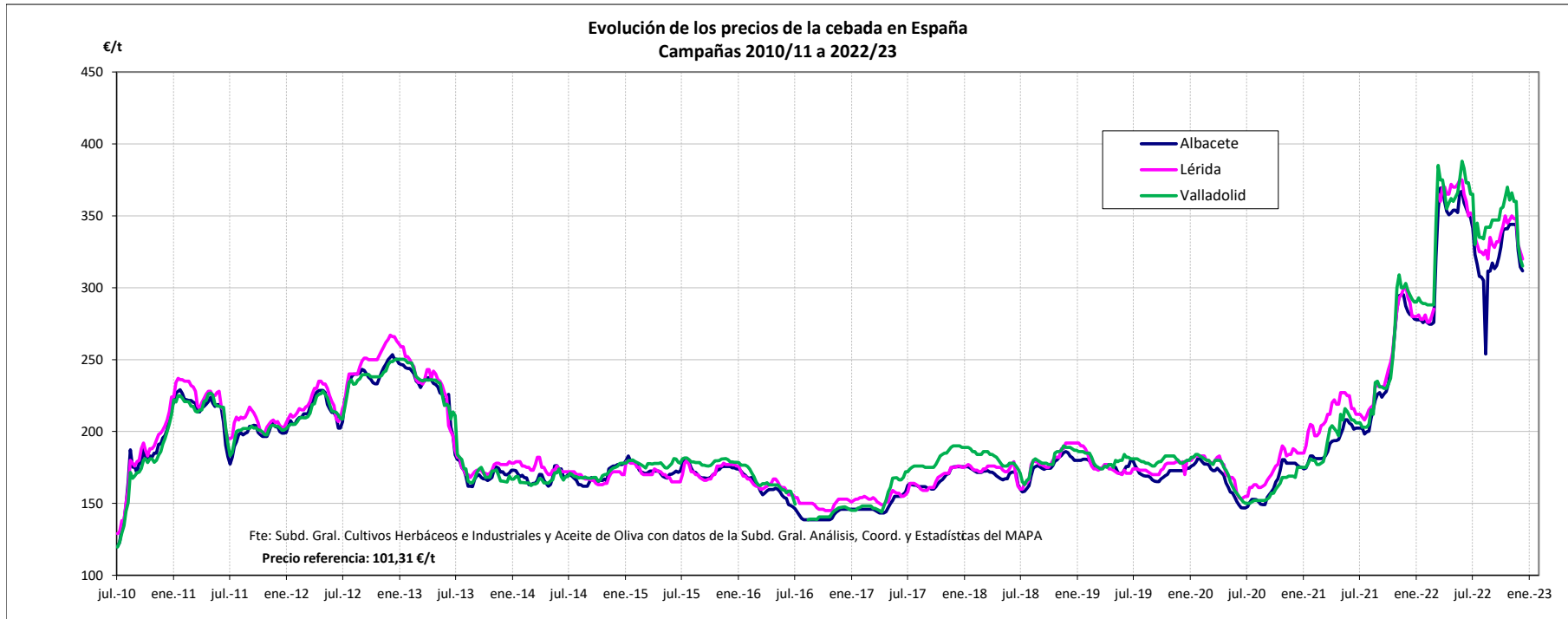


Fuente: Elaboración por la Subdirección General de Cultivos Herbáceos e Industriales y Aceite de Oliva del MAPA con datos del Consejo Internacional de Cereales



Fuente: Elaboración por la Subdirección General de Cultivos Herbáceos e Industriales y Aceite de Oliva del MAPA con datos de la Comisión Europea. D.G. Agricultura.

MINISTERIO DE AGRICULTURA, PESCA Y ALIMENTACIÓN

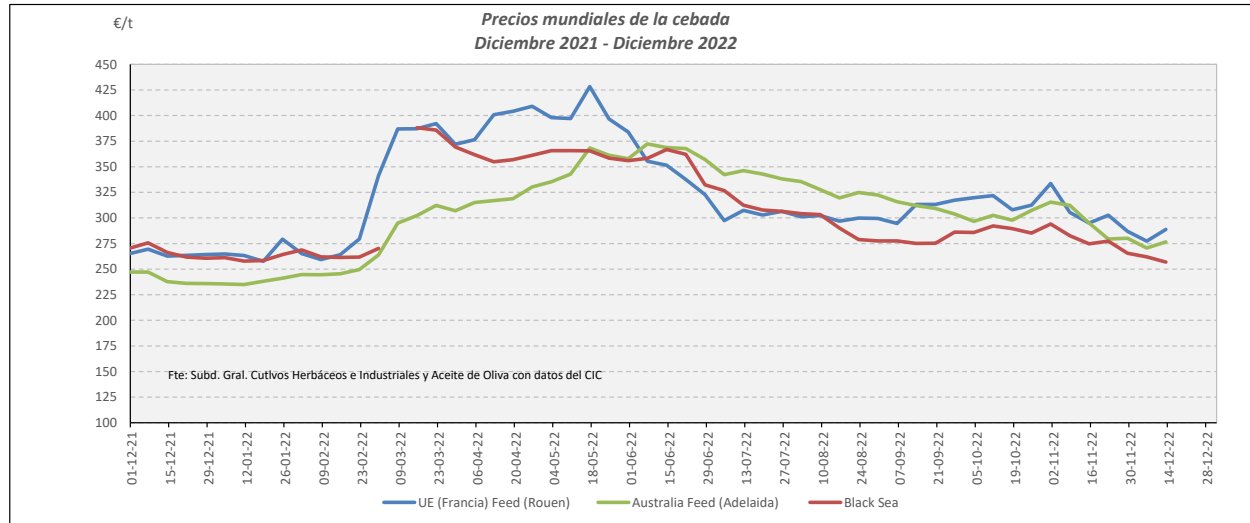


Fuente: Elaboración por la Subdirección General de Cultivos Herbáceos e Industriales y Aceite de Oliva del MAPA con datos de la Subd. Gral. de Análisis, Coord. y Estadística del MAPA.

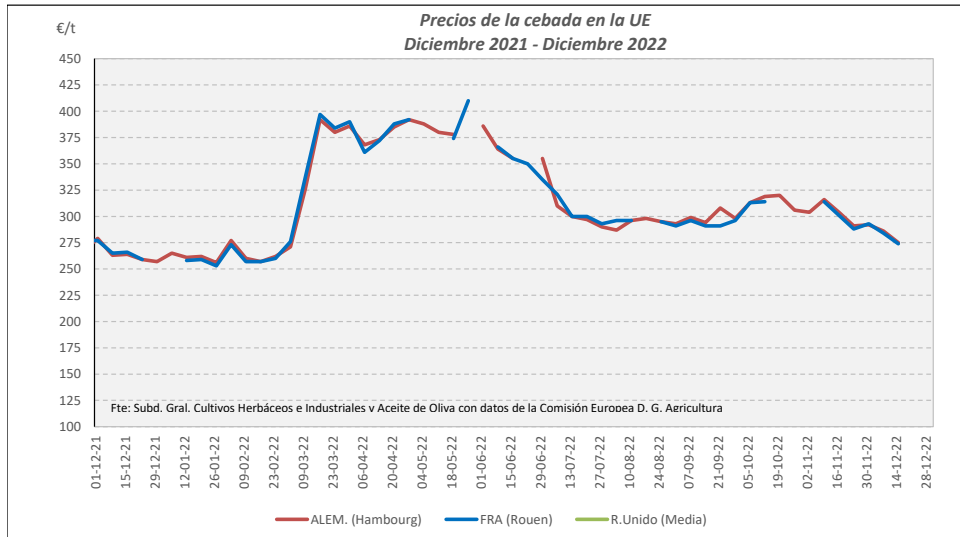
VARIACIONES PORCENTUALES SOBRE LA ÚLTIMA COTIZACIÓN

	MUNDIAL		UNIÓN EUROPEA		ESPAÑA		
	Australia Feed (Adelaida)	Black sea	Alemania (Hambourg)	Francia (Rouen)	Albacete	Lérida	Valladolid
Última cotización €/t	277	257	275	274	312	320	315
% s/inicio campaña	↓ -19	↓ -21	↓ -11	↓ -15	↓ -9	↓ -9	↓ -14
% s/mes anterior	↓ -6	↓ -7	↓ -10	↓ -9	↓ -9	↓ -8	↓ -13
% s/semana anterior	↑ +2	↓ -2	↓ -4	↓ -4	↓ -1	↓ -2	↓ -2
% s/año anterior	↑ +16	↓ -4	↑ +4	↑ +3	↑ +11	↑ +10	↑ +7

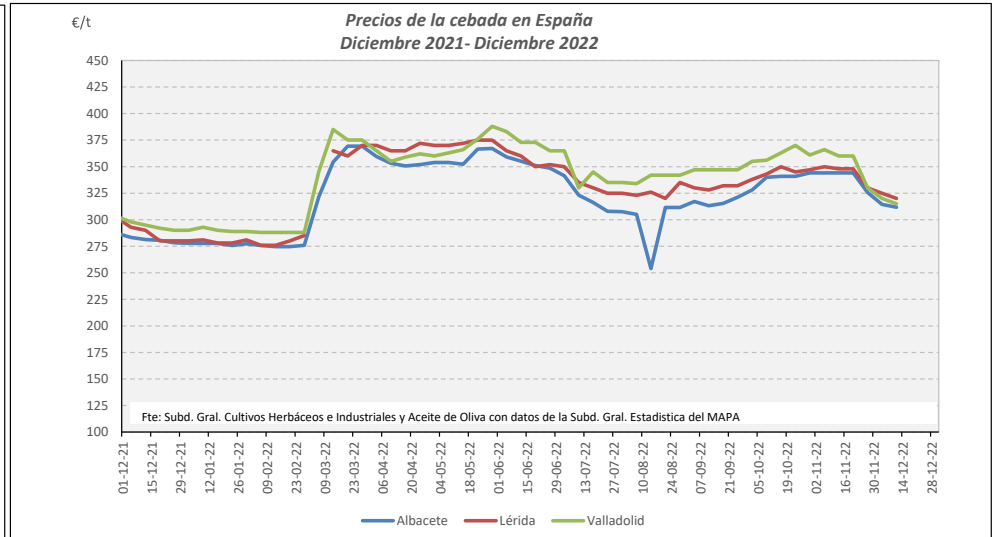
CEBADA. EVOLUCIÓN ANUAL



Fuente: Elaboración Subd. Gral. Cultivos Herbáceos e Industriales y Aceite de Oliva con datos del Consejo Internacional de Cereales

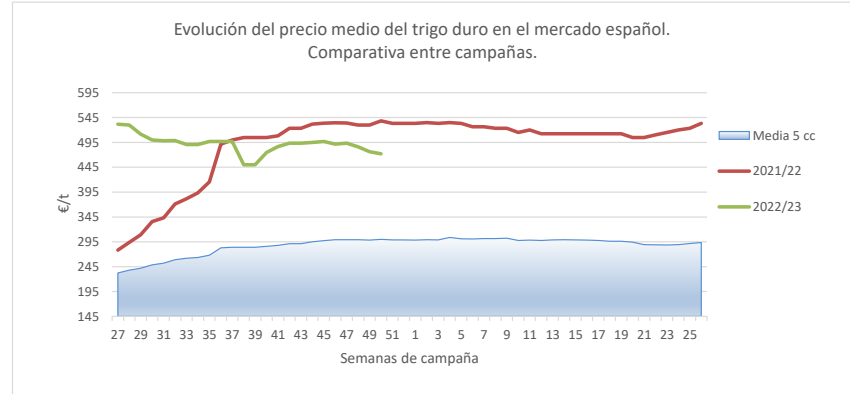
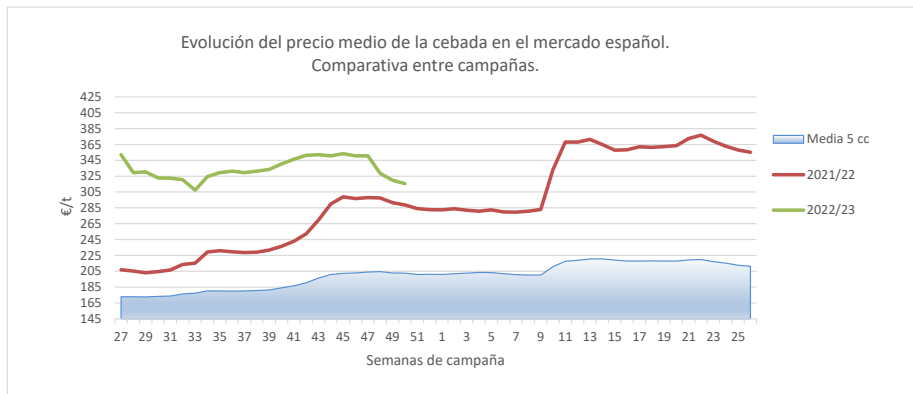
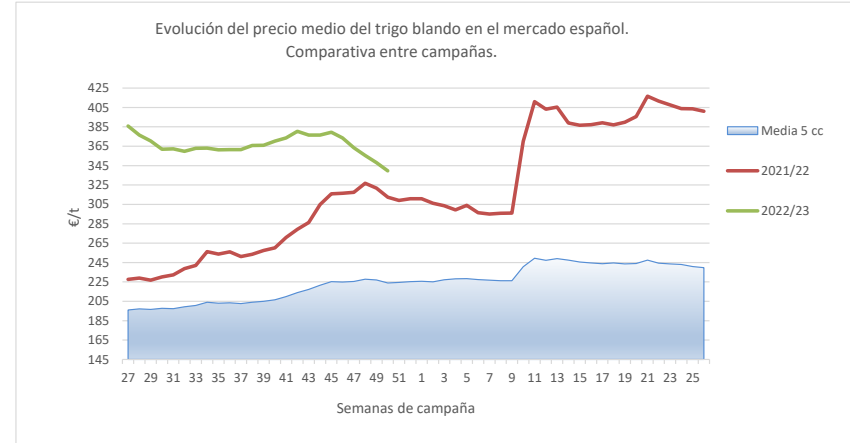
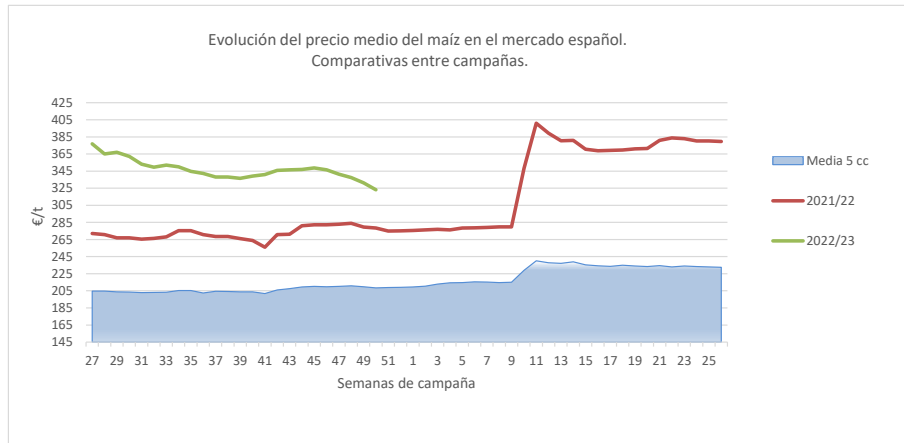


Fuente: Elaboración Subd. Gral. Cultivos Herbáceos e Industriales y Aceite de Oliva con datos de los Comités de Gestión de la UE



Fuente: Elaboración Subd. Gral. Cultivos Herbáceos e Industriales y Aceite de Oliva con datos de la SGAC y Estadística del MAPA.

EVOLUCIÓN DEL PRECIO MEDIO DEL MAÍZ, TRIGO BLANDO Y CEBADA. COMPARATIVA ENTRE CAMPAÑAS.



Fuente: Elaboración Subd. Gral. Cultivos Herbáceos e Industriales y Aceite de Oliva con datos de la SGAC y Estadística del MAPA.