

## SEGUIMIENTO DE LOS MERCADOS DE CEREALES

*Campaña 2023/2024*

**DICIEMBRE 2023**

**SEMANA 50**

### **ÍNDICE:**

#### **Mercado de cereales. Precios mundiales, comunitarios y nacionales.**

##### *Precios medios de los cereales:*

Evolución desde la campaña 2010/2011 a 2023/2024

Evolución anual.

##### *Precios del trigo blando:*

Evolución desde la campaña 2010/2011 a 2023/2024

Evolución anual.

##### *Precios del trigo duro:*

Evolución desde la campaña 2010/2011 a 2023/2024

Evolución anual.

##### *Precios del maíz y el sorgo:*

Evolución desde la campaña 2010/2011 a 2023/2024

Evolución anual.

##### *Precios de la cebada:*

Evolución desde la campaña 2010/2011 a 2023/2024

Evolución anual.

Evolución del precio medio del trigo blando, trigo duro, cebada y maíz. Comparativa entre campañas.

Nota: Los datos de los precios están referidos a la campaña de comercialización que empieza el 1 de julio y finaliza el 30 de junio del año siguiente.

Entre las informaciones manejadas para elaborar este informe se encuentran las de la Secretaría General Técnica del MAPA, el Consejo Internacional de Cereales, la FAO, el USDA, la Comisión Europea, Mercolleida y diversas publicaciones del ámbito agrario nacional e internacional.

Metodología:

**Precio de referencia:** Umbrales de referencia para los cereales con medidas de intervención (101,31 €/t), en la fase del comercio al por mayor, mercancía entregada sobre vehículo en posición almacén. Reglamento (UE) nº 1308/2013, art. 7.

**PMI** (Precio máximo de importación): Precio de intervención incrementado en un 55% (157,03 €/t).

**Precios internacionales:**

**TRIGO:**

Argentina (Up River): Trigo panificable.

Canadá CWRS 13,5% (St. Law): Trigo panificable de alta calidad

US DNS 14% (PNW): Trigo panificable de alta calidad con origen en el Pacific North West.

USA HRW2 FOB: Trigo panificable origen golfo.

USA SRW2 FOB: Trigo panificable/pienso, origen golfo.

**SORGO:**

USA Gulf (Missisipi): Sorgo pienso

Argentina (Up River): Sorgo pienso.

**CEBADA:**

UE Francia. Rouen: Cebada pienso

Australia (Adelaida): Cebada pienso

**Precios medios campaña:**

Los precios medios se han calculado como la media aritmética de los mercados estudiados en este informe.

En el caso del trigo blando mundial se han promediado los trigos estadounidenses HRW2 y SRW2

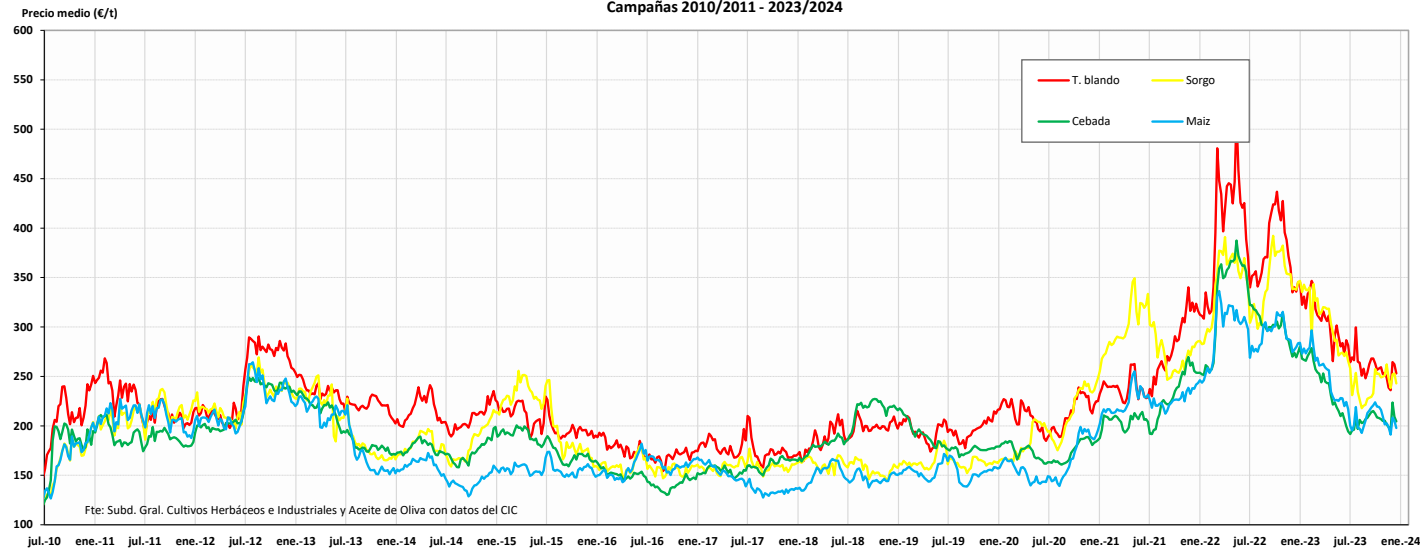
Precios nacionales	SEMANA 50/2023	(del 11 al 17 de diciembre de 2023)
Precios mundiales y comunitarios	SEMANA 50/2023	19/12/2023 (mundiales)
		21/12/2023 (comunitarios)

SEMANA 50. Diciembre 2023			PRECIOS SEMANALES CEREALES. CAMPAÑA 2023/24						SEMANA 50. Diciembre 2023							
Última cotización \$/t		Diferencia semanal \$/t	% sobre la cotización			Campaña 2023/24		Última cotización €/t		Diferencia semanal €/t	% sobre la cotización			Campaña 2023/24		
			semana anterior	mes anterior	año anterior	Mínimo campaña \$/t	Máximo campaña \$/t				semana anterior	mes anterior	año anterior	Mínimo campaña €/t	Máximo campaña €/t	
<b>TRIGO BLANDO \$/t</b>																
Elaboración Subdirección General de Cultivos Herbáceos e Industriales y Aceite de Oliva con fuente del Consejo Internacional de Cereales (CIC)																
<b>Mundiales</b>																
USA HRW2 FOB	289	-7	↓ -2	↑ +4	↓ -24	278	372									
USA SRW2 FOB	267	-1	↓ -0	↑ +11	↓ -20	233	292									
US DNS 14% (PNW)	321	-2	↓ -1	→ +1	↓ -21	307	370									
Canada CWRS 13,5% (St. La	319	+2	→ +1	↑ +2	↓ -15	306	373									
Argentina (Up River)	248	+1	→ +0	→ +1	↓ -37	243	337									
Russia Milling 12,5%	243	+1	→ +0	↑ +3	↓ -22	224	258									
UK (Feed grade)	s/c	n/c	n/c	n/c	n/c	n/c	n/c									
<b>TRIGO BLANDO €/t</b>																
Elaboración Subdirección General de Cultivos Herbáceos e Industriales y Aceite de Oliva con fuente de los Comités de Gestión UE y la SGACE del MAPA																
<b>Unión Europea</b>																
ALEM. (Hambourg)	234	+1	→ +0	↓ -1	↓ -24	209	239									
FRA (Rouen)	226	+1	→ +1	↓ -2	↓ -28	216	257									
POL (Kujawsko.) Pienso	s/c	n/c	n/c	n/c	n/c	n/c	n/c									
<b>España</b>																
Burgos	238	-0	↓ -0	↓ -2	↓ -29	238	271									
Barcelona	257	+3	↑ +1	↑ +2	↓ -26	249	282									
Sevilla	236	+2	→ +1	→ +1	↓ -30	234	265									
<b>MAÍZ \$/t</b>																
Elaboración Subdirección General de Cultivos Herbáceos e Industriales y Aceite de Oliva con fuente del Consejo Internacional de Cereales (CIC)																
<b>Mundiales</b>																
USA Gulf 3YC	209	-5	↓ -2	↓ -1	↓ -33	204	250									
Argentina (Up River)	213	-6	↓ -3	↓ -0	↓ -32	209	253									
Brasil (Paranagua)	230	+1	→ +0	↑ +3	↓ -24	208	234									
Ucrania	s/c	n/c	n/c	n/c	n/c	197	205									
<b>MAÍZ €/t</b>																
Elaboración Subdirección General de Cultivos Herbáceos e Industriales y Aceite de Oliva con fuente de los Comités de Gestión UE y la SGACE del MAPA																
<b>Unión Europea</b>																
FRA (Burdeos)	201	+0	→ +0	↓ -2	↓ -31	197	264									
ITALIA (Bolonía)	224	-1	↓ -0	↓ -2	↓ -32	218	264									
PORTUGAL (Lisboa)	228	+0	→ +0	↑ +1	↓ -26	225	250									
<b>España</b>																
Badajoz	266	+1	→ +0	→ +0	↓ -22	249	290									
Lérida	225	+2	→ +1	↑ +2	↓ -27	220	268									
León	225	+2	↑ +1	↓ -1	↓ -28	223	265									
<b>CEBADA \$/t</b>																
Elaboración Subdirección General de Cultivos Herbáceos e Industriales y Aceite de Oliva con fuente del Consejo Internacional de Cereales (CIC)																
<b>Mundiales</b>																
Australia Feed (Adelaida)	254	+0	→ +0	↑ +1	↓ -12	226	261									
Black Sea	195	+5	↑ +3	↑ +11	↓ -29	170	195									
<b>CEBADA €/t</b>																
Elaboración Subdirección General de Cultivos Herbáceos e Industriales y Aceite de Oliva con fuente de los Comités de Gestión UE y la SGACE del MAPA																
<b>Unión Europea</b>																
ALEM. (Hambourg)	193	-1	↓ -0	→ +1	↓ -31	182	197									
FRA (Rouen)	204	+1	→ +0	↓ -2	↓ -28	197	245									
<b>España</b>																
Albacete	220	+2	→ +1	↓ -2	↓ -28	200	250									
Lérida	230	+5	↑ +2	↑ +7	↓ -26	215	234									
Valladolid	235	+10	↑ +4	→ +1	↓ -24	225	265									
<b>Tipo de cambio EUR/USD</b>																
Elaboración Subdirección General de Cultivos Herbáceos e Industriales y Aceite de Oliva con fuente del Consejo Internacional de Cereales (CIC)																
Dólares USA		% sobre la cotización			Dólares USA											
Última cotización	Diferencia semanal	semana anterior	mes anterior	año anterior	Mínimo campaña	Máximo campaña										
1 Euro	1,0989	0,0236	↑ +2,20	↑ +1,10	↑ +3,35	1,0452	1,1221									
<b>TRIGO DURO €/t</b>																
Elaboración Subdirección General de Cultivos Herbáceos e Industriales y Aceite de Oliva con fuente de los Comités de Gestión UE y la SGACE del MAPA																
<b>Unión Europea</b>																
FRA (La Pallice)	375	+1	→ +0	↓ -0	n/c	360	428									
ITALIA (Bolonía)	373	+0	→ +0	→ +0	↓ -21	343	423									
<b>España</b>																
Sevilla	385	+15	↑ +4	→ +0	n/c	360	425									
Zaragoza	360	+5	↑ +1	↑ +6	↓ -24	340	400									
Córdoba	375	+0	→ +0	↓ -3	↓ -20	360	420									

s/d: sin datos; s/c: sin cotización ; n/c: no comparable

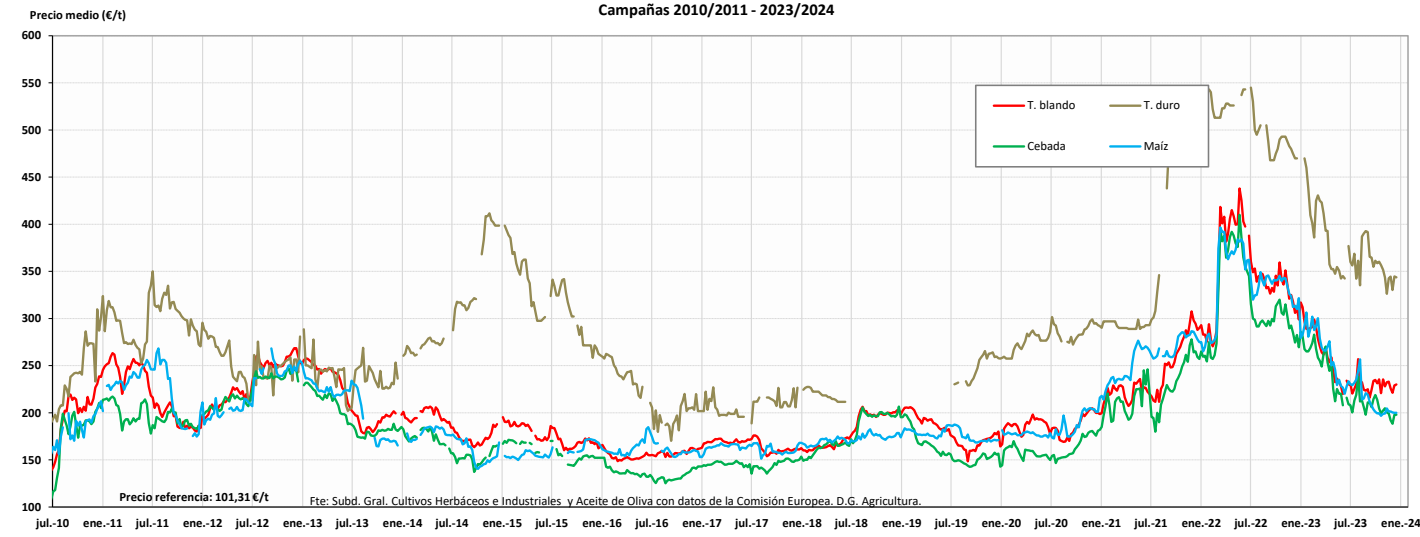
**EVOLUCIÓN DE LOS PRECIOS MEDIOS DE LOS CEREALES. CAMPAÑAS 2010/11 A 2023/2024**  
**MINISTERIO DE AGRICULTURA, PESCA Y ALIMENTACIÓN**

**Evolución de los precios medios de los cereales en el mundo (€/t)**  
**Campañas 2010/2011 - 2023/2024**



Fuente: Elaboración por la Subdirección General de Cultivos Herbáceos e Industriales y Aceite de Oliva del MAPA con datos del Consejo Internacional de Cereales

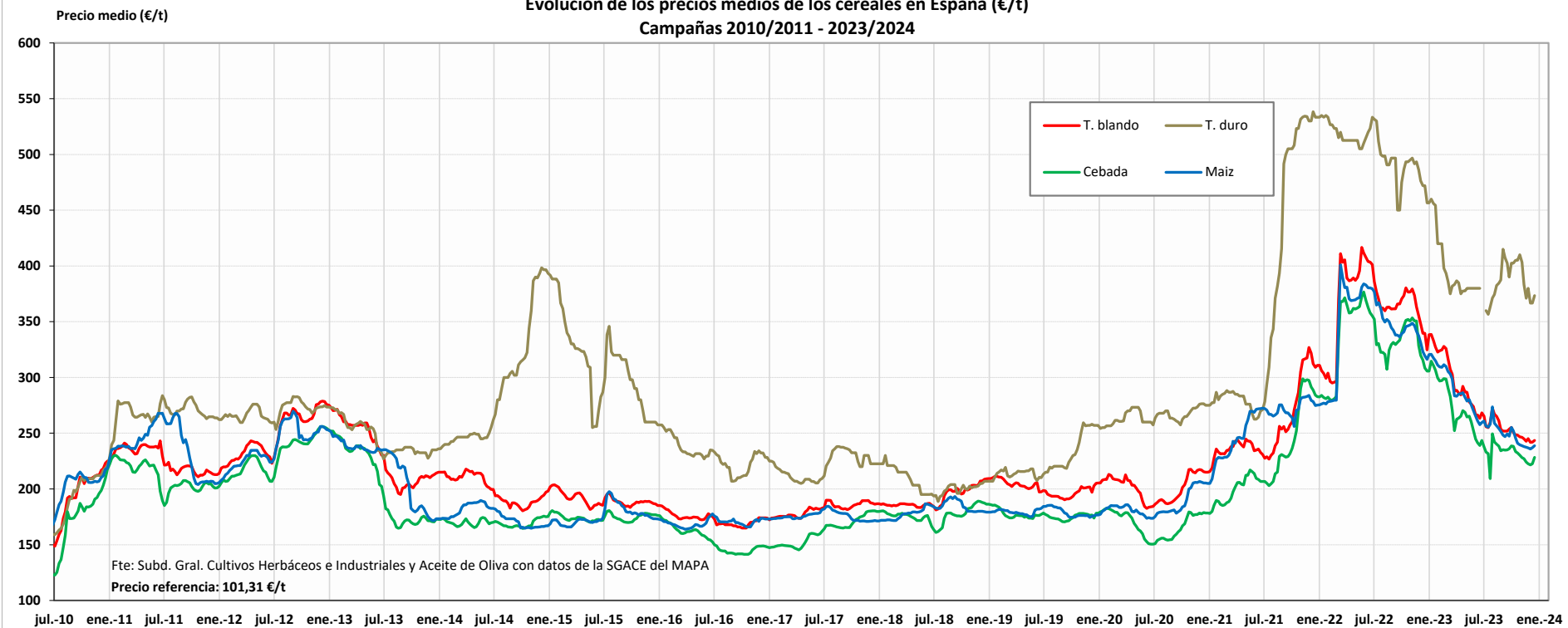
**Evolución de los precios medios de los cereales en la UE (€/t)**  
**Campañas 2010/2011 - 2023/2024**



Fuente: Elaboración por la Subdirección General de Cultivos Herbáceos e Industriales y Aceite de Oliva del MAPA con datos de la Comisión Europea. D.G. Agricultura.

MINISTERIO DE AGRICULTURA, PESCA Y ALIMENTACIÓN

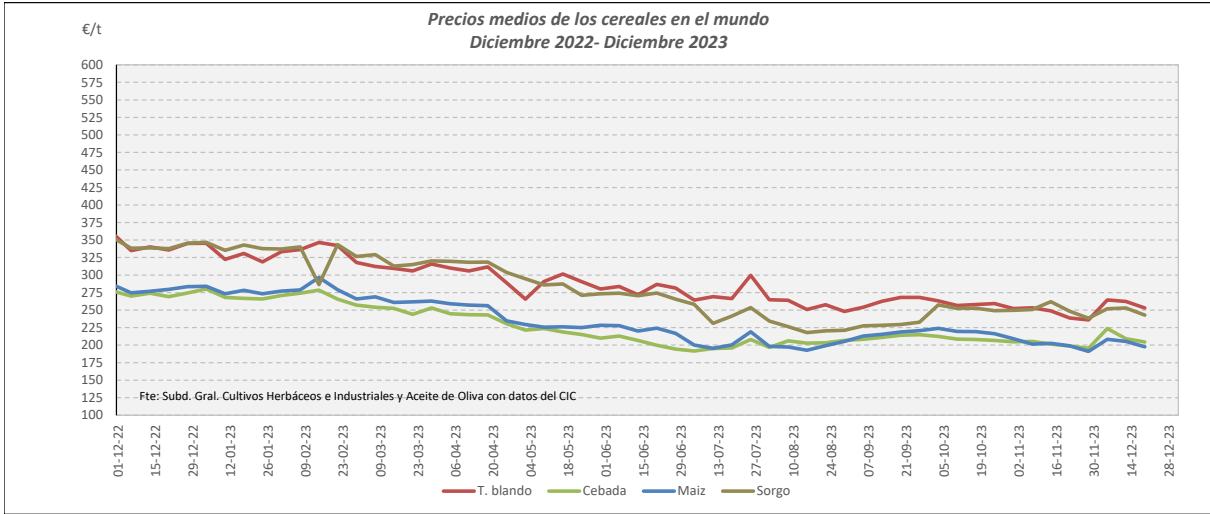
Evolución de los precios medios de los cereales en España (€/t)  
Campañas 2010/2011 - 2023/2024



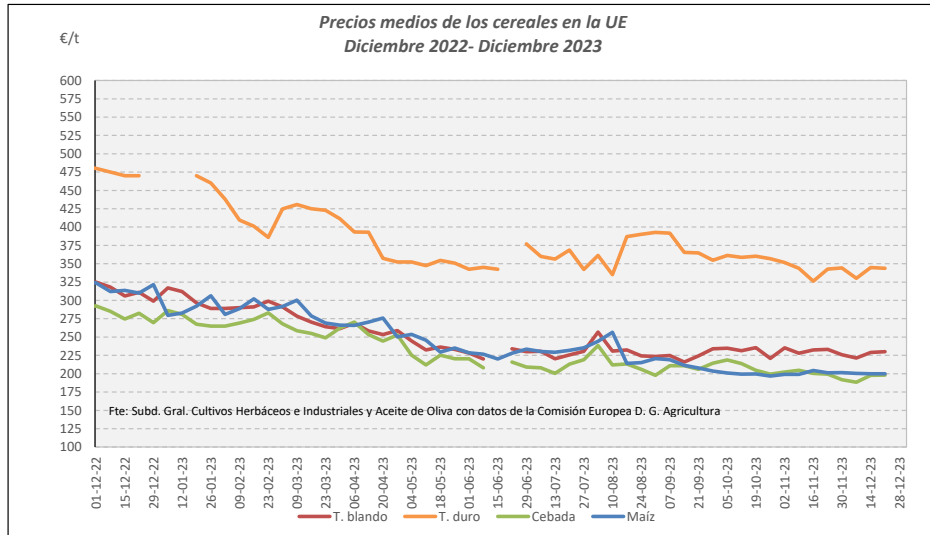
Campaña 2022/23	MUNDIALES				UNION EUROPEA				ESPAÑA			
	Trigo blando	Cebada	Maíz	Sorgo	Trigo blando	Trigo duro	Cebada	Maíz	Trigo blando	Trigo duro	Cebada	Maíz
Media (€/t)	259,38	205,39	206,78	241,30	229,27	357,40	206,77	212,87	252,82	386,03	232,20	248,57
Máximo (€/t)	299,63	223,67	223,89	262,20	256,90	392,80	238,40	256,60	272,55	415,00	249,57	273,71
Mínimo (€/t)	236,15	191,73	191,10	217,84	216,00	326,25	188,35	196,68	241,71	356,67	209,22	235,93

PRECIOS MEDIOS DE LOS CEREALES. EVOLUCIÓN ANUAL

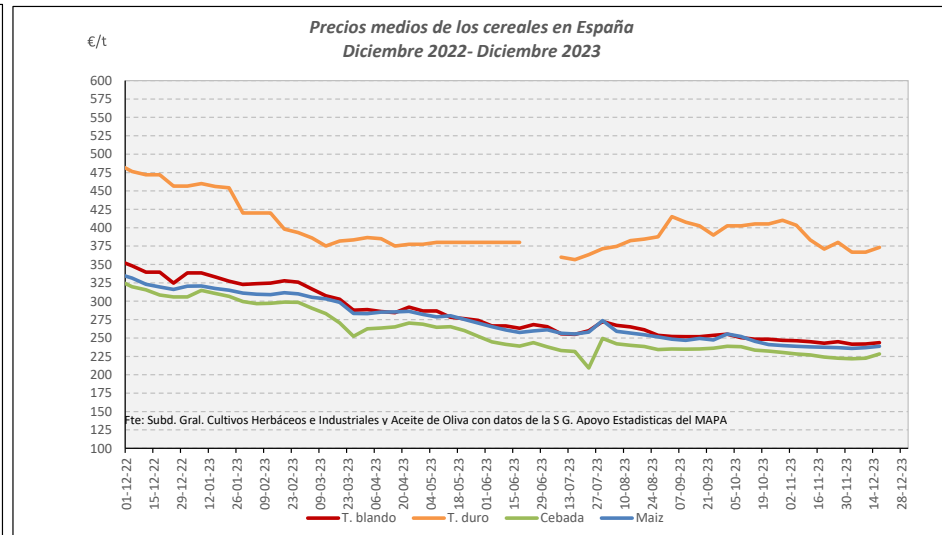
MINISTERIO DE AGRICULTURA, PESCA Y ALIMENTACIÓN



Fuente: Elaboración Subd. Gral. Cultivos Herbáceos e Industriales y Aceite de Oliva con datos del Consejo Internacional de Cereales

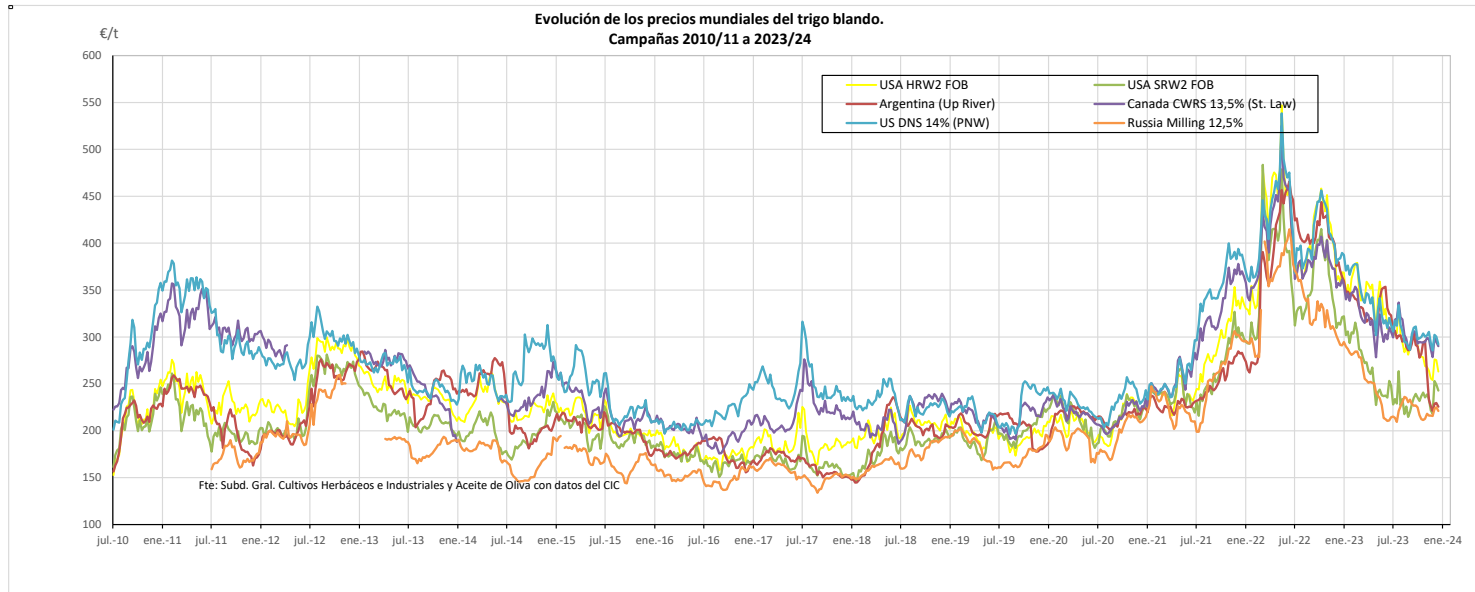


Fuente: Elaboración Subd. Gral. Cultivos Herbáceos e Industriales y Aceite de Oliva con datos de los Comités de Gestión de la UE

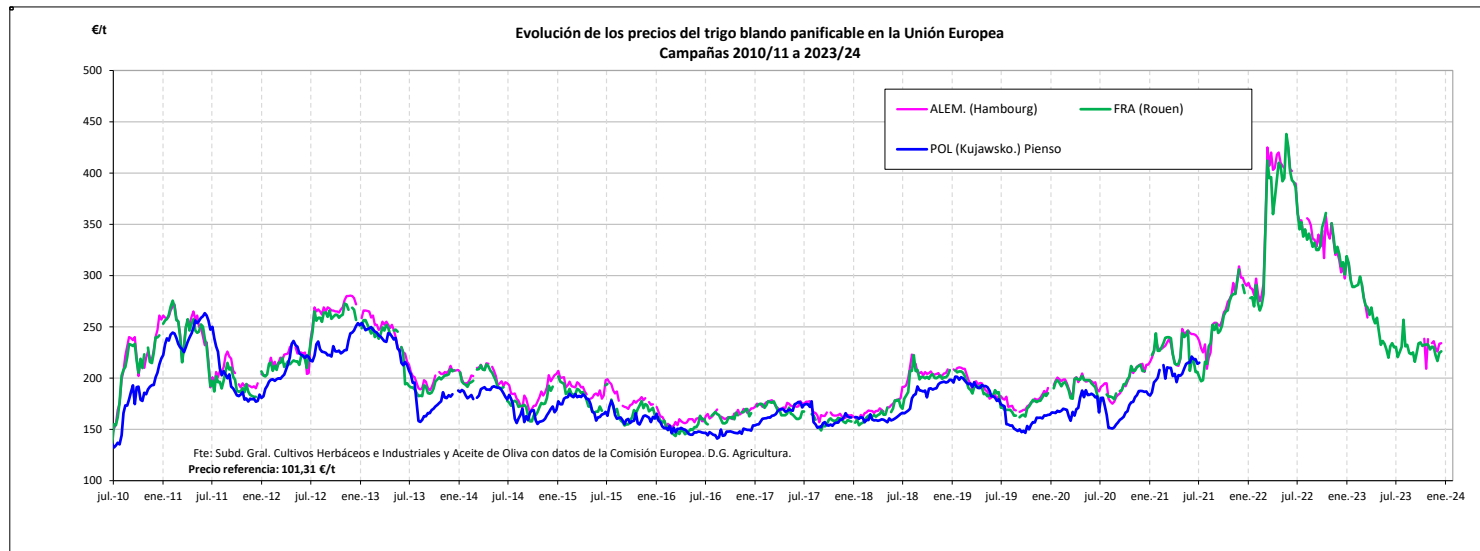


Fuente: Elaboración Subd. Gral. Cultivos Herbáceos e Industriales y Aceite de Oliva con datos de la SGAC y Estadística del MAPA.

**EVOLUCIÓN DEL TRIGO BLANDO PANIFICABLE. CAMPAÑAS 2010/11 A 2023/2024**  
**MINISTERIO DE AGRICULTURA, PESCA Y ALIMENTACIÓN**



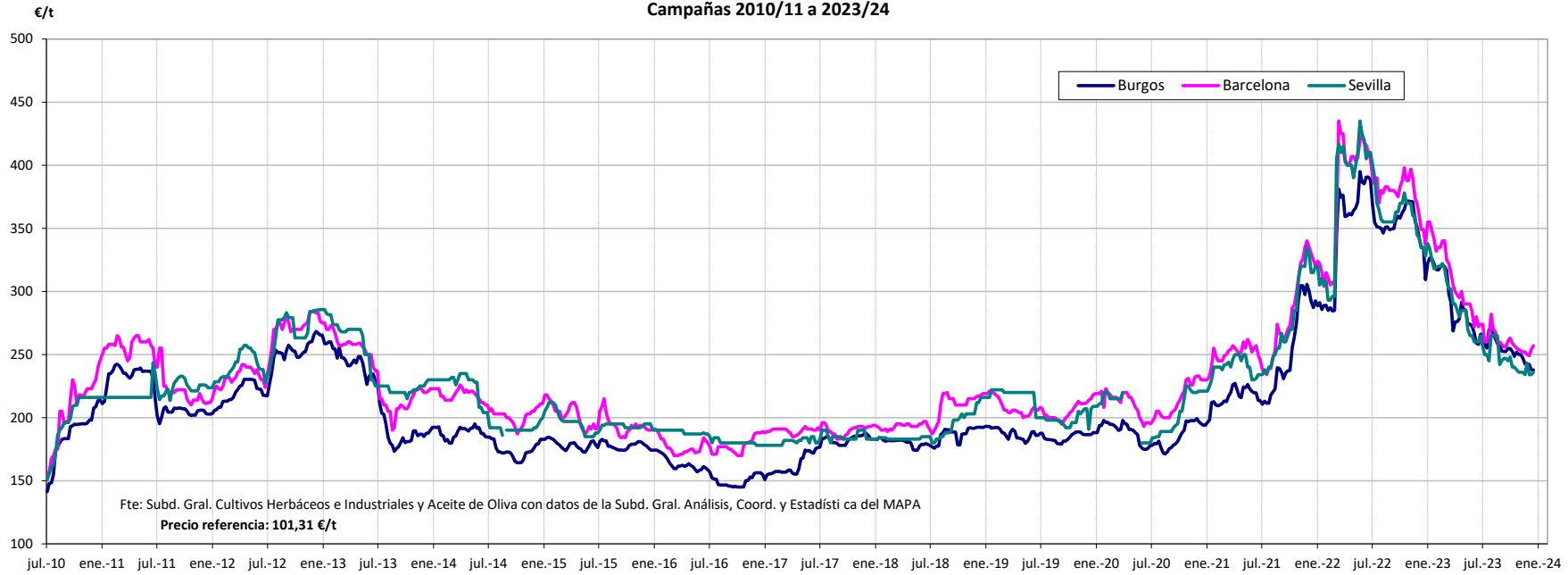
Fuente: Elaboración por la Subdirección General de Cultivos Herbáceos e Industriales y Aceite de Oliva del MAPA con datos del Consejo Internacional de Cereales



Fuente: Elaboración por la Subdirección General de Cultivos Herbáceos e Industriales y Aceite de Oliva del MAPA con datos de la Comisión Europea. D.G. Agricultura.

MINISTERIO DE AGRICULTURA, PESCA Y ALIMENTACIÓN

Evolución de los precios del trigo blando en España  
Campañas 2010/11 a 2023/24



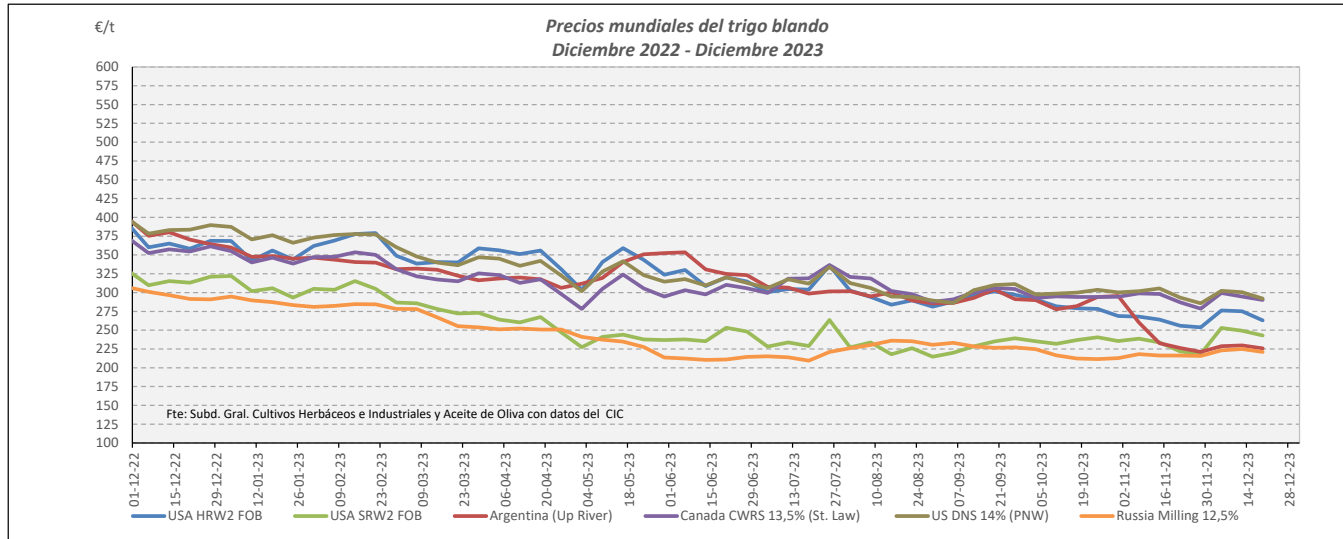
VARIACIONES PORCENTUALES SOBRE LA ÚLTIMA COTIZACIÓN

	MUNDIALES						UNION EUROPEA			ESPAÑA		
	USA HRW2 FOB	USA SRW2 FOB	Argentina (Up River)	Canadá CWRS 13,5%	USA DNS 14% (PNW)	Russia Milling 12,5%	Alemania (Hambourg)	Francia (Rouen)	Polonia (Kujawsko-Maz.)	Burgos	Barcelona	Sevilla
Última cotización €/t	262,99	242,97	225,68	290,29	292,11	221,13	234,00	226,15	s/c	237,76	257,00	236,00
% s/inicio campaña	↓ -12	↑ +7	↓ -27	↓ -3	↓ -5	↑ +3	n/c	↓ -2	n/c	↓ -11	↓ -6	↓ -8
% s/mes anterior	↑ +3	↑ +10	↓ -0	↑ +1	↓ -0	↑ +2	↑ +1	↓ -2	n/c	↓ -2	↑ +2	⇒ +1
% s/semana anterior	↓ -4	↓ -3	↓ -2	↓ -2	↓ -3	↓ -2	↓ -1	⇒ +1	n/c	↓ -0	↑ +1	⇒ +1
% s/año anterior	↓ -27	↓ -22	↓ -39	↓ -18	↓ -24	↓ -24	n/c	↓ -28	n/c	↓ -29	↓ -26	↓ -30

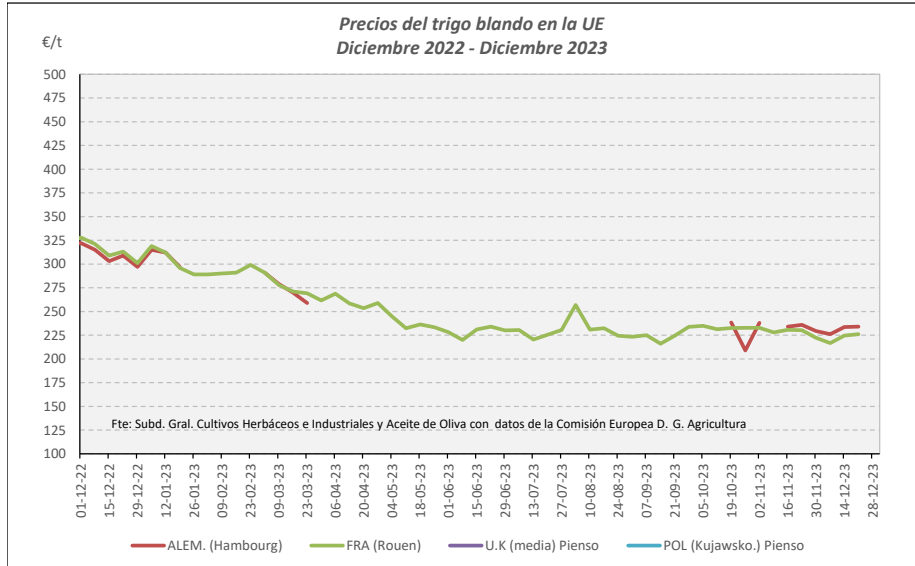


**TRIGO BLANDO. EVOLUCIÓN ANUAL**

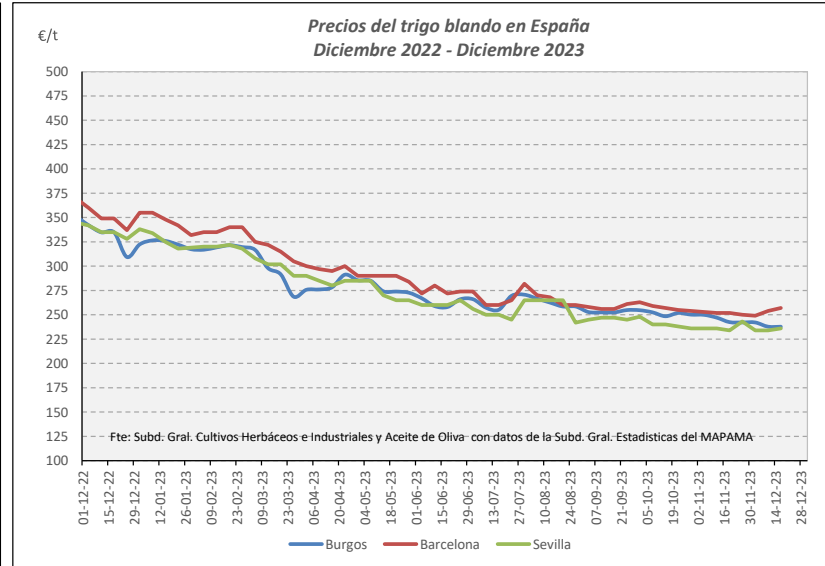
MINISTERIO DE AGRICULTURA, PESCA Y ALIMENTACIÓN



Fuente: Elaboración Subd. Gral. Cultivos Herbáceos e Industriales y Aceite de Oliva con datos del Consejo Internacional de Cereales

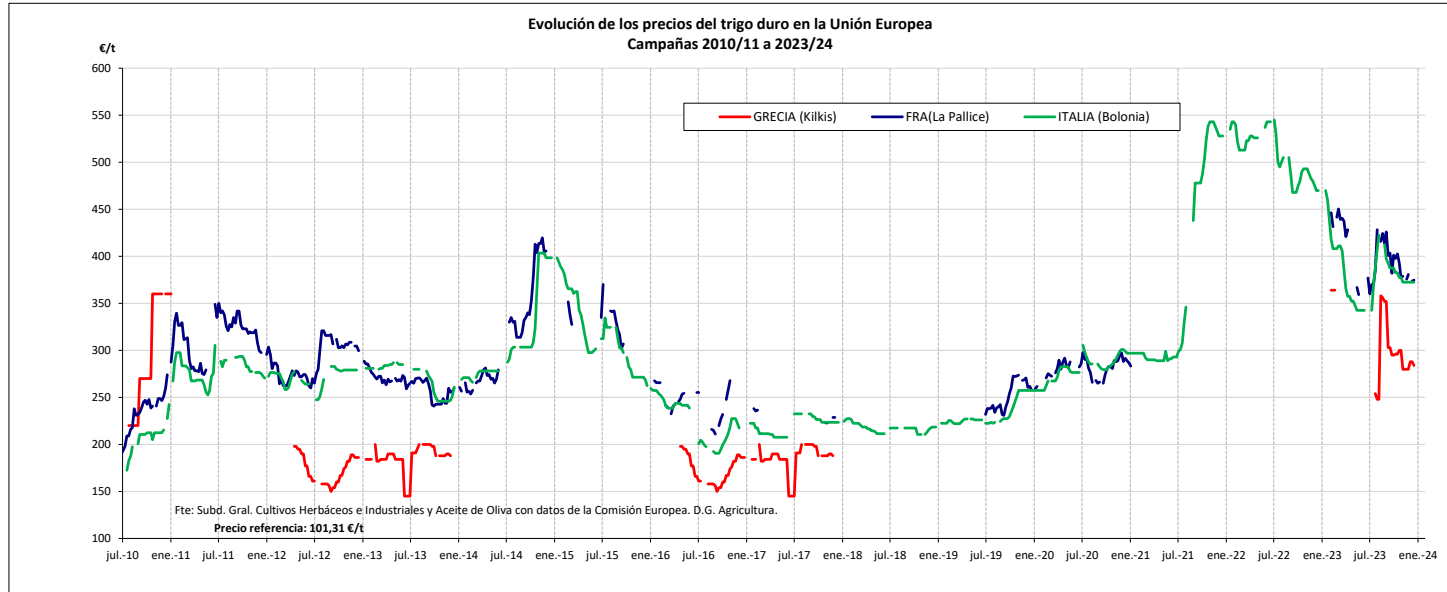


Fuente: Elaboración Subd. Gral. Cultivos Herbáceos e Industriales y Aceite de Oliva con datos de los Comités de Gestión de la UE

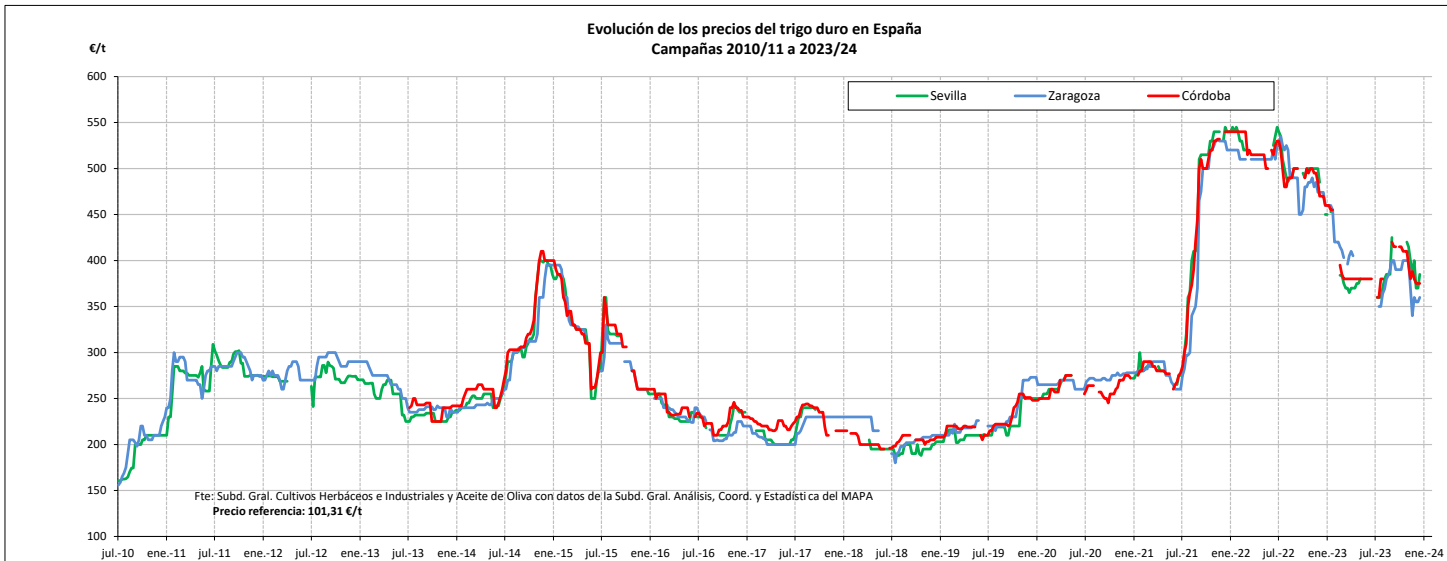


Fuente: Elaboración Subd. Gral. Cultivos Herbáceos e Industriales y Aceite de Oliva con datos de la SGAC y Estadística del MAPA.

**EVOLUCIÓN DEL TRIGO DURO. CAMPAÑAS 2010/11 A 2023/24**  
**MINISTERIO DE AGRICULTURA, PESCA Y ALIMENTACIÓN**

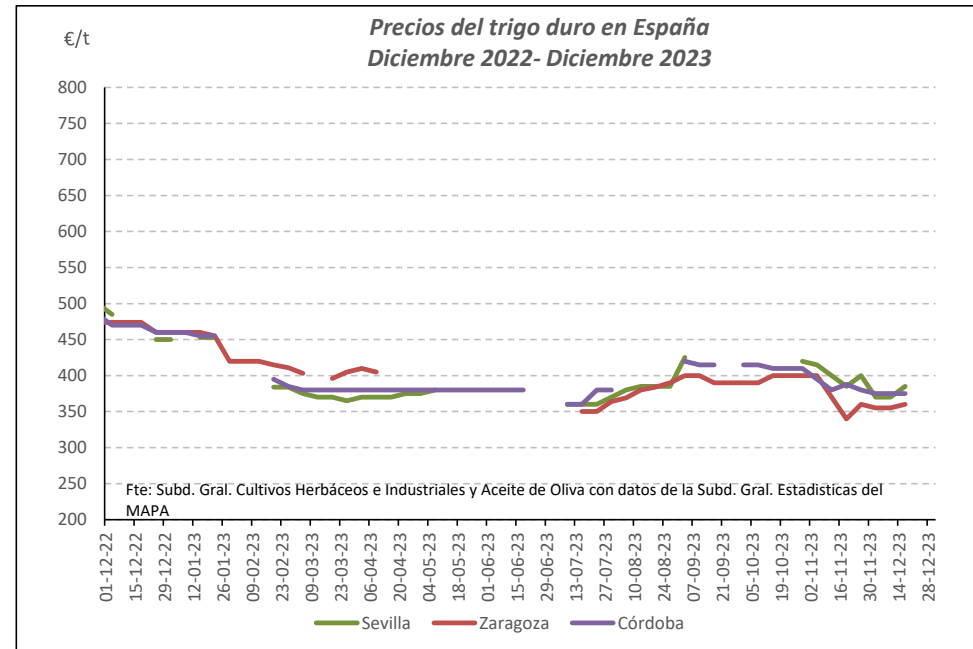
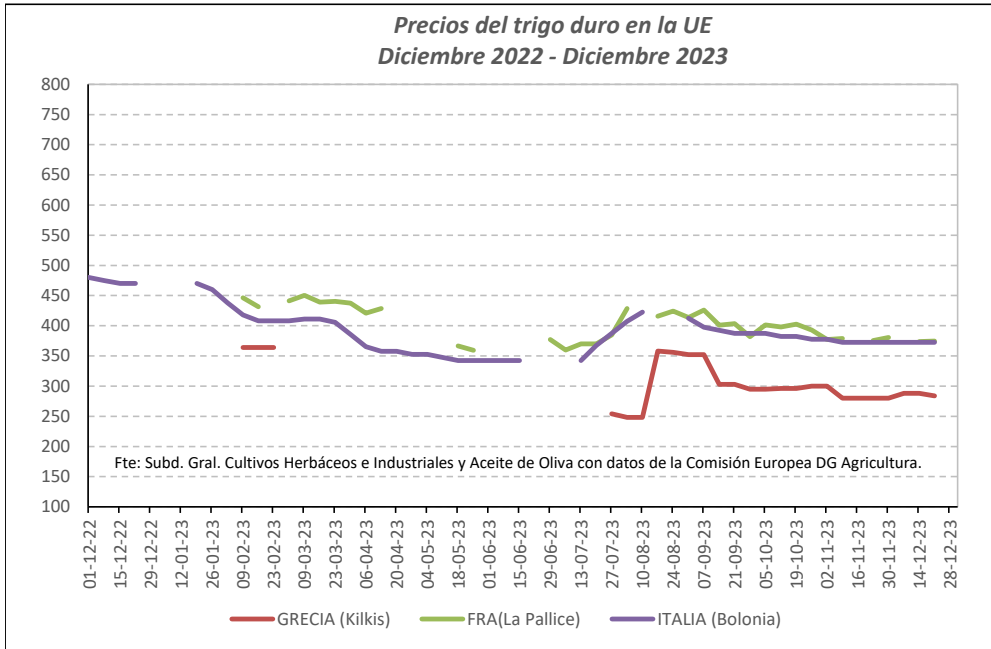


Fuente: Elaboración por la Subdirección General de Cultivos Herbáceos e Industriales y Aceite de Oliva del MAPA con datos de la Comisión Europea. D.G. Agricultura.



Fuente: Elaboración por la Subdirección General de Cultivos Herbáceos e Industriales y Aceite de Oliva del MAPAMA con datos de la S. G. de Análisis, Coordinación y Estadística del MAPA.

## TRIGO DURO. EVOLUCIÓN ANUAL



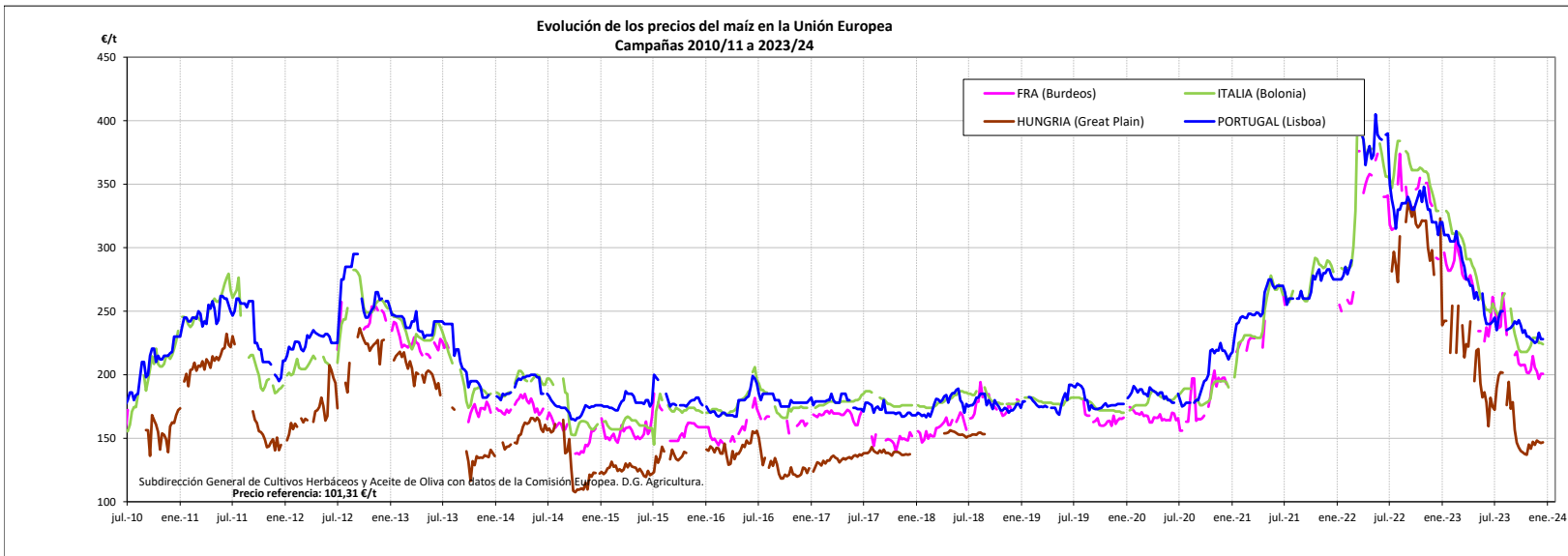
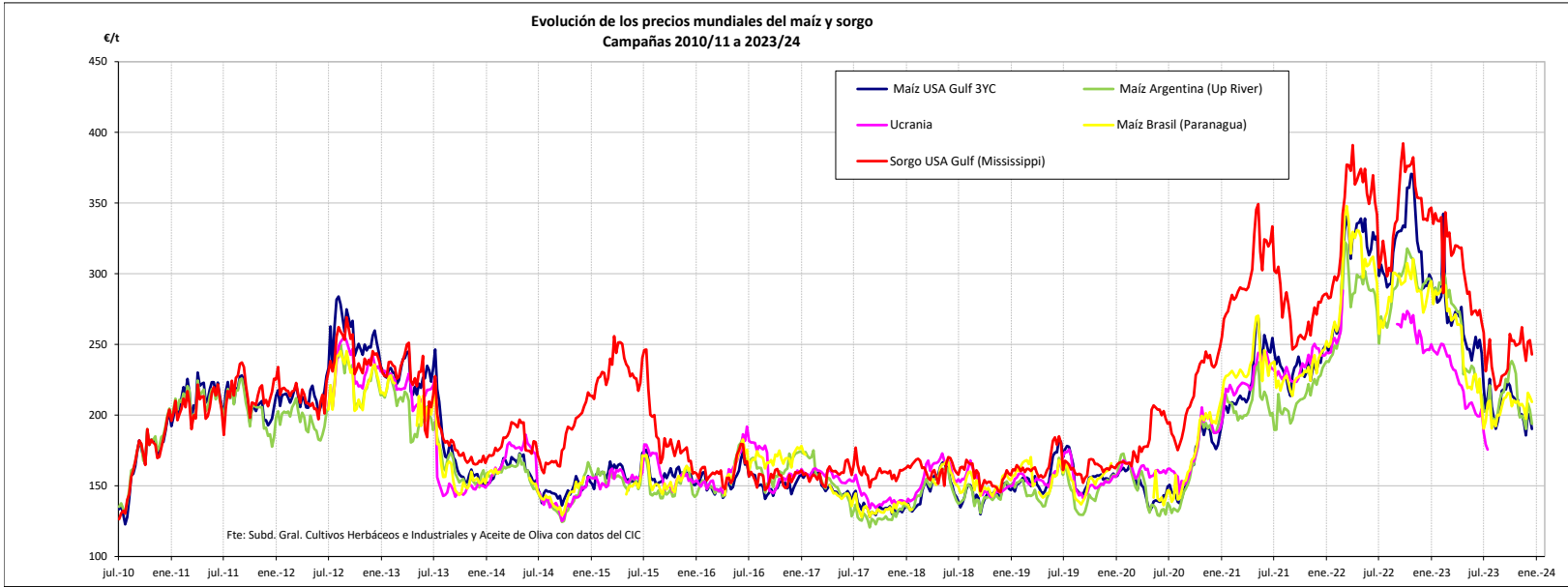
Fuente: Elaboración Subd. Gral. Cultivos Herbáceos e Industriales y Aceite de Oliva con datos de los Comités de Gestión de la UE

### VARIACIONES PORCENTUALES SOBRE LA ÚLTIMA COTIZACIÓN

	UE		ESPAÑA		
	Francia (La Pallice)	Italia (Bologna)	Sevilla	Zaragoza	Córdoba
Última cotización €/t	↑ +375	↑ +373	385	360	375
% s/inicio campaña	↑ +4	n/c	n/c	n/c	n/c
% s/mes anterior	↓ -0	⇒ +0	⇒ +0	↑ +6	↓ -3
% s/semana anterior	⇒ +0	⇒ +0	↑ +4	↑ +1	⇒ +0
% s/año anterior	n/c	↓ -21	n/c	↓ -24	↓ -20

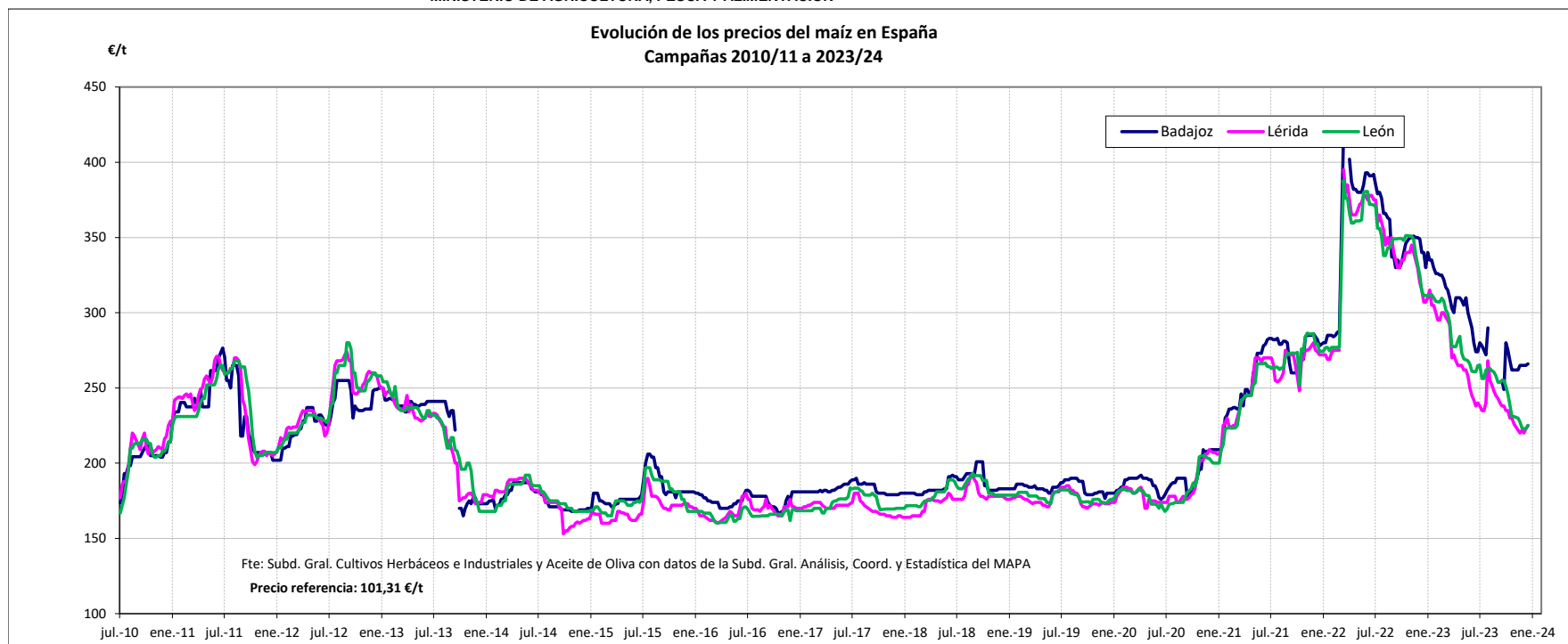
EVOLUCIÓN DEL MAÍZ. CAMPAÑAS 2010/11 A 2023/24

MINISTERIO DE AGRICULTURA, PESCA Y ALIMENTACIÓN



Fuente: Elaboración por la Subdirección General de Cultivos Herbáceos e Industriales y Aceite de Oliva del MAPA con datos de la Comisión Europea. D.G. Agricultura.

MINISTERIO DE AGRICULTURA, PESCA Y ALIMENTACIÓN

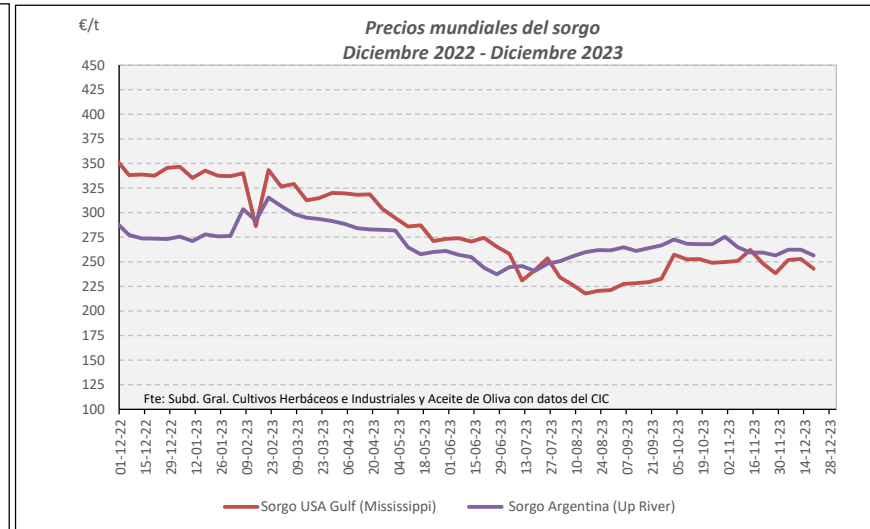
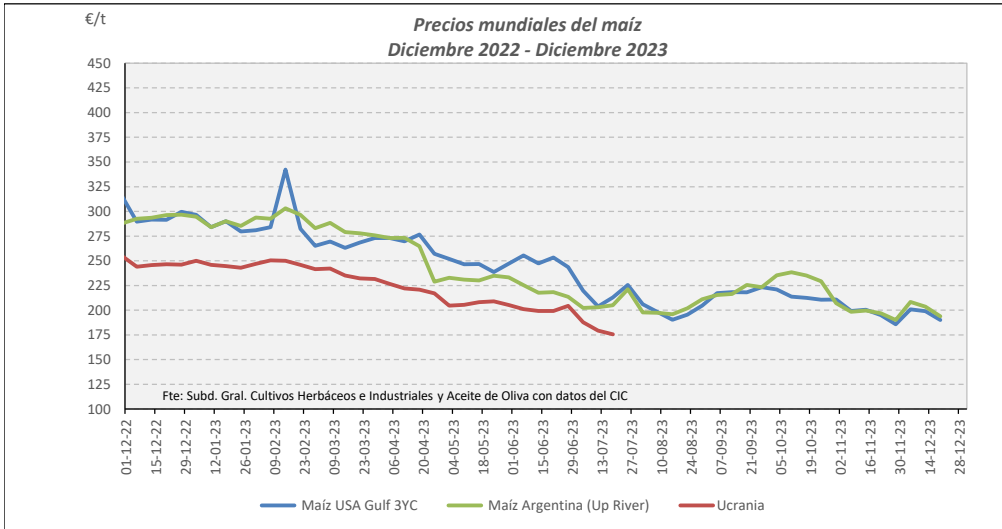


Fuente: Elaboración por la Subdirección General de Cultivos Herbáceos e Industriales y Aceite de Oliva del MAPA con datos de la Subd. Gral. de Análisis, Coord. y Estadística del MAPA.

VARIACIONES PORCENTUALES SOBRE LA ÚLTIMA COTIZACIÓN

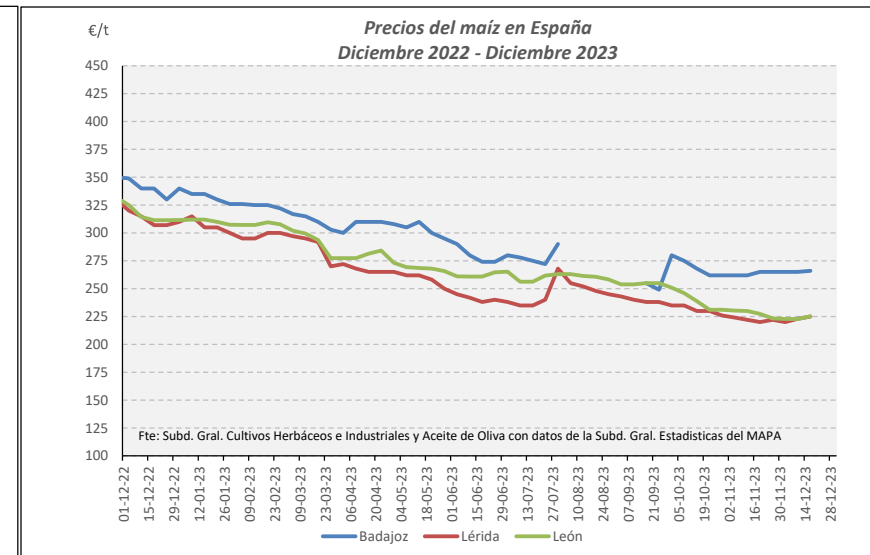
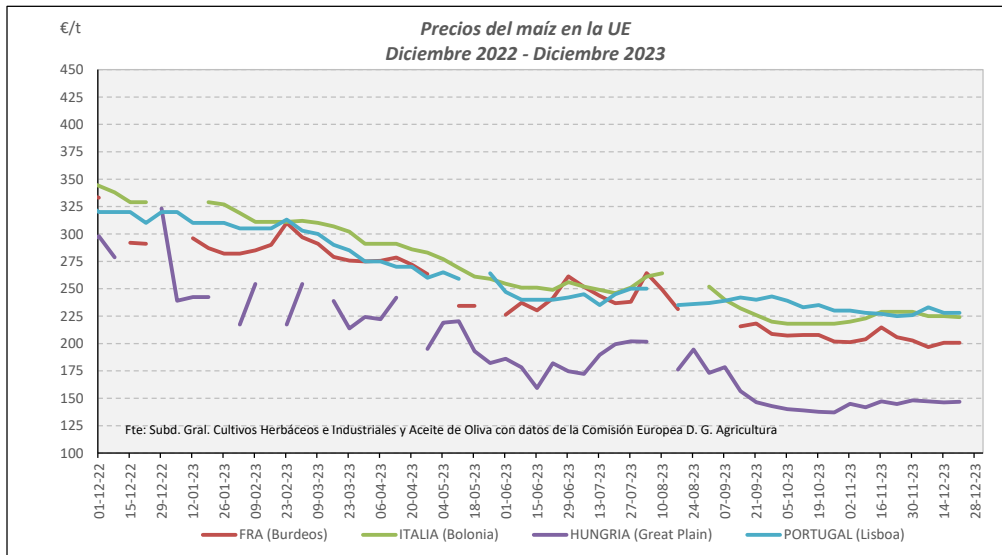
	MUNDIALES						UNION EUROPEA			ESPANA		
	Maíz USA Gulf 3YC	Maíz Argentina (Upriver)	Maíz Brasil (Paraná)	Ucrania	Sorgo USA Gulf (Mississippi)	Sorgo Argentina (Up River)	Francia (Burdeos)	Italia (Bolonia)	Portugal (Lisboa)	Badajoz	Lérida	León
Última cotización €/t	190	194	209	s/c	243	257	201	224	228	266	225	225
% s/inicio campaña	↓ -13	↓ -4	↑ +10	n/c	↓ -6	↑ +5	↓ -20	↓ -11	↓ -7	↓ -5	↓ -5	↓ -15
% s/mes anterior	↓ -2	↓ -2	↑ +2	n/c	↓ -2	↓ -1	↓ -2	↓ -2	↑ +1	⇒ +0	↑ +2	↓ -1
% s/semana anterior	↓ -4	↓ -5	↓ -2	n/c	↓ -4	↓ -2	⇒ +0	↓ -0	⇒ +0	⇒ +0	⇒ +1	↑ +1
% s/año anterior	↓ -35	↓ -35	↓ -26	n/c	↓ -28	↓ -6	↓ -31	↓ -32	↓ -26	↓ -22	↓ -27	↓ -28

MAÍZ Y SORGO. EVOLUCIÓN ANUAL



Fuente: Elaboración Subd. Gral. Cultivos Herbáceos e Industriales y Aceite de Oliva con datos del Consejo Internacional de Cereales

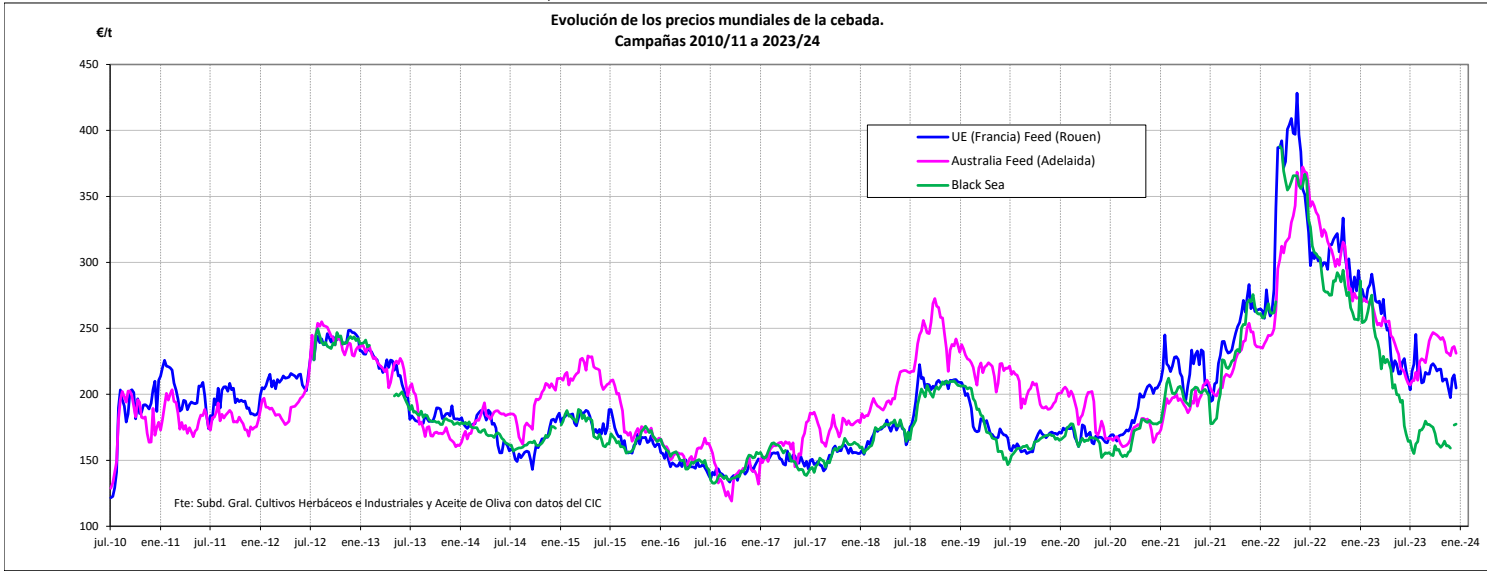
Fuente: Elaboración Subd. Gral. Cultivos Herbáceos e Industriales y Aceite de Oliva con datos del Consejo Internacional de Cereales



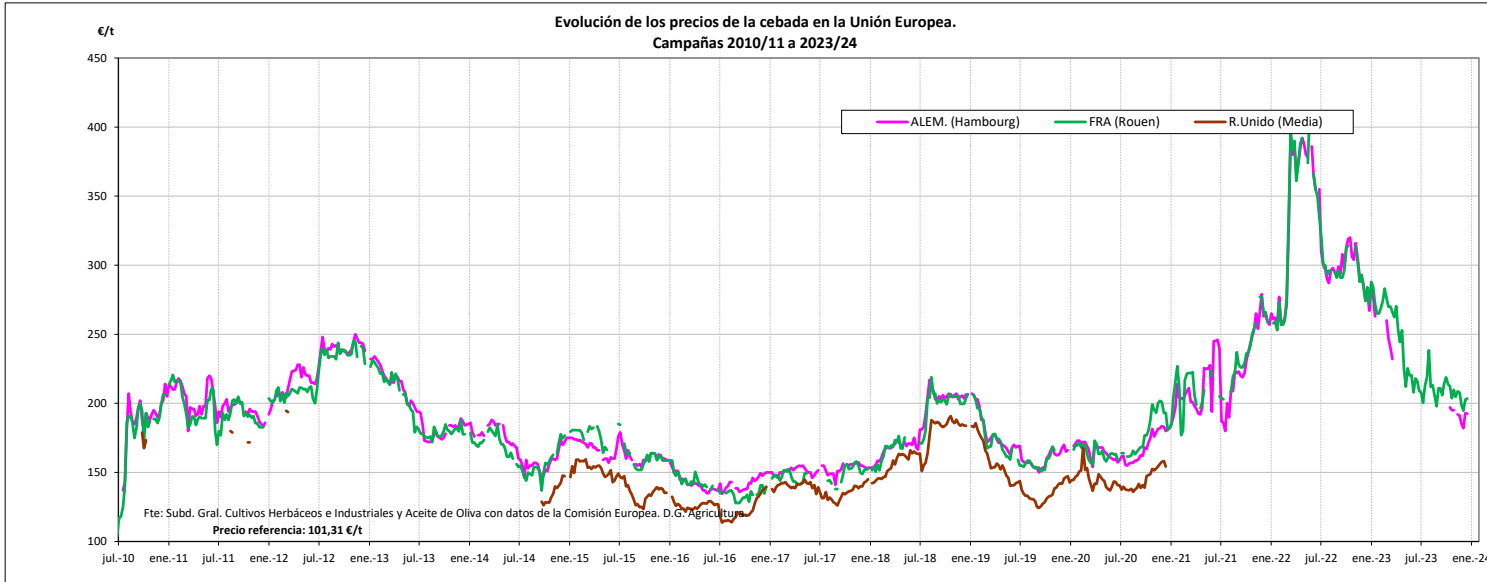
Fuente: Elaboración Subd. Gral. Cultivos Herbáceos e Industriales y Aceite de Oliva con datos de los Comités de Gestión de la UE

Fuente: Elaboración Subd. Gral. Cultivos Herbáceos e Industriales y Aceite de Oliva con datos de la SGAC y Estadística del MAPA.

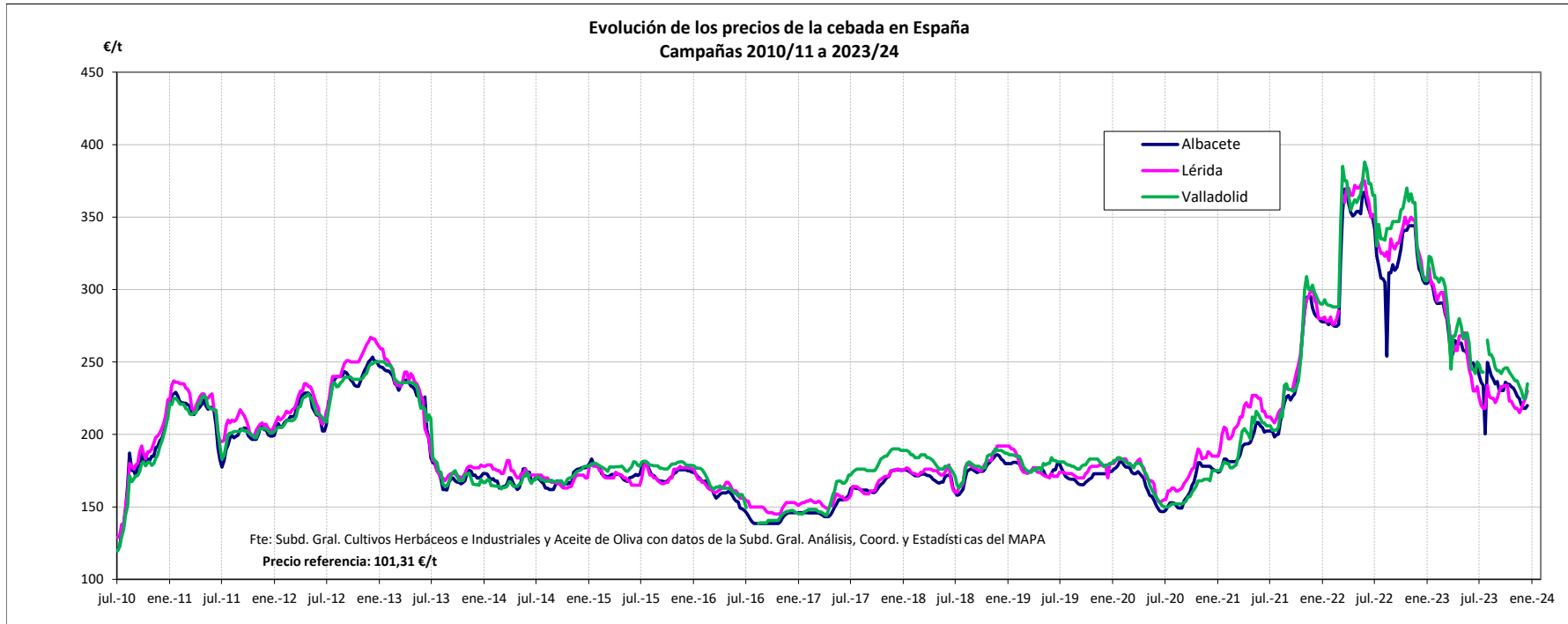
**EVOLUCIÓN PRECIOS CEBADA. CAMPAÑAS 2010/11 A 2023/24**  
**MINISTERIO DE AGRICULTURA, PESCA Y ALIMENTACIÓN**



Fuente: Elaboración por la Subdirección General de Cultivos Herbáceos e Industriales y Aceite de Oliva del MAPA con datos del Consejo Internacional de Cereales



Fuente: Elaboración por la Subdirección General de Cultivos Herbáceos e Industriales y Aceite de Oliva del MAPA con datos de la Comisión Europea. D.G. Agricultura.



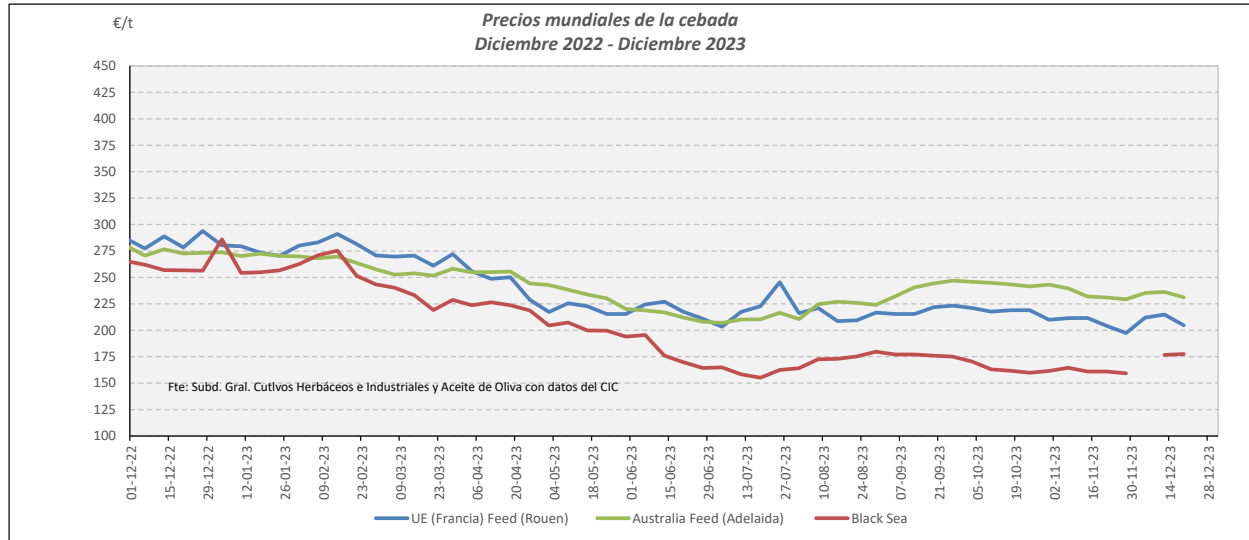
Fuente: Elaboración por la Subdirección General de Cultivos Herbáceos e Industriales y Aceite de Oliva del MAPA con datos de la Subd. Gral. de Análisis, Coord. y Estadística del MAPA.

VARIACIONES PORCENTUALES SOBRE LA ÚLTIMA COTIZACIÓN

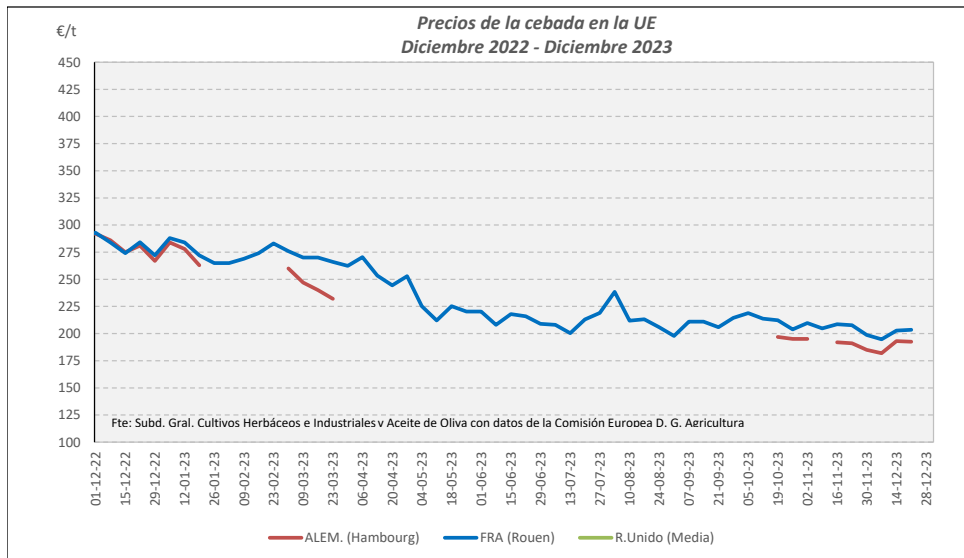
	MUNDIAL		UNIÓN EUROPEA		ESPAÑA		
	Australia Feed (Adelaida)	Black sea	Alemania (Hambourg)	Francia (Rouen)	Albacete	Lérida	Valladolid
Última cotización €/t	231	177	193	204	220	230	235
% s/inicio campaña	↑ +12	↑ +8	n/c	↓ -2	↓ -9	↑ +2	↓ -5
% s/mes anterior	→ +0	↑ +10	→ +1	↓ -2	↓ -2	↑ +7	→ +1
% s/semana anterior	↓ -2	→ +0	↓ -0	→ +0	→ +1	↑ +2	↑ +4
% s/año anterior	↓ -15	↓ -31	↓ -31	↓ -28	↓ -28	↓ -26	↓ -24



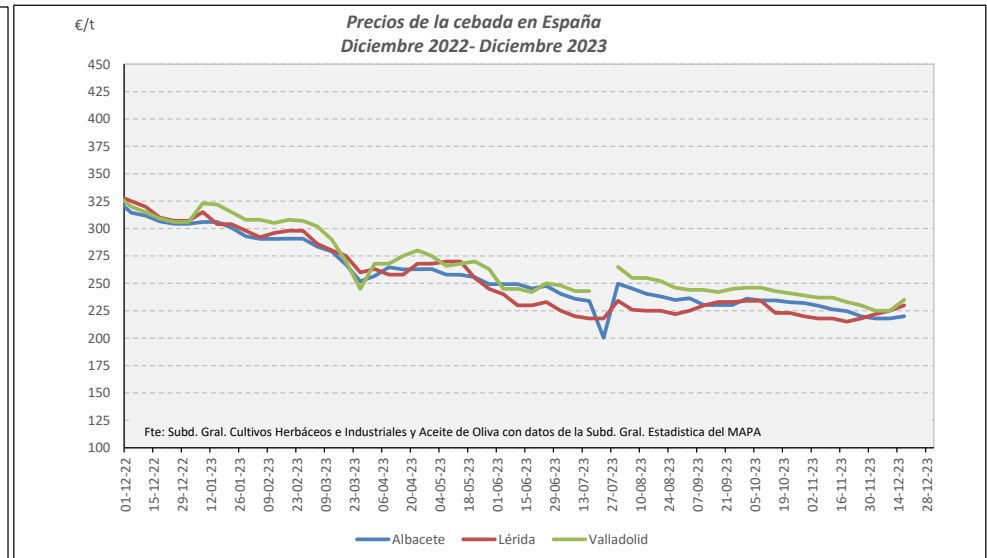
**CEBADA. EVOLUCIÓN ANUAL**



Fuente: Elaboración Subd. Gral. Cultivos Herbáceos e Industriales y Aceite de Oliva con datos del Consejo Internacional de Cereales

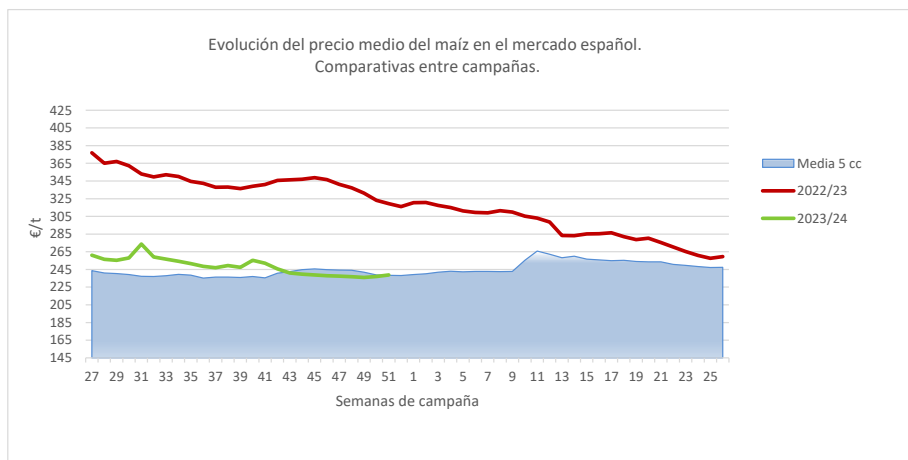


Fuente: Elaboración Subd. Gral. Cultivos Herbáceos e Industriales y Aceite de Oliva con datos de los Comités de Gestión de la UE

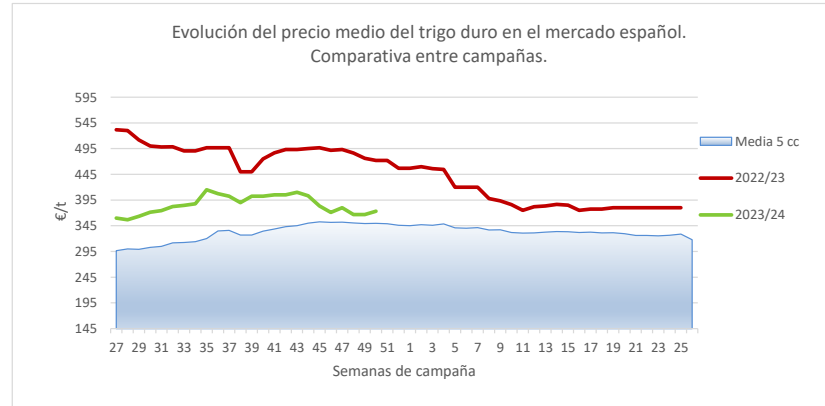
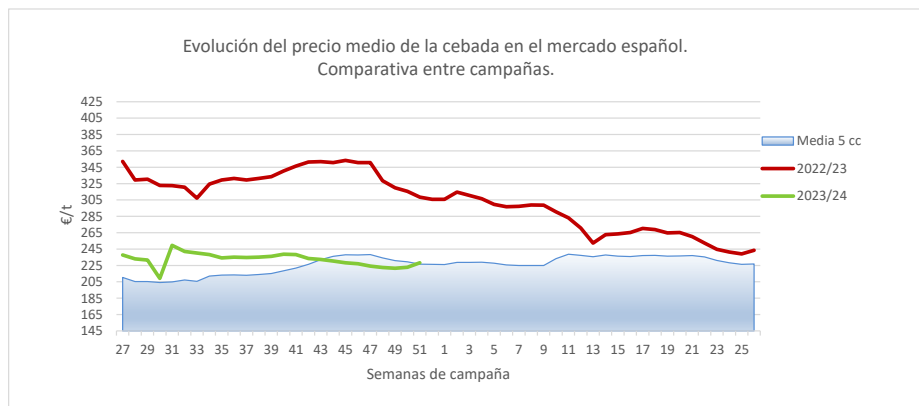
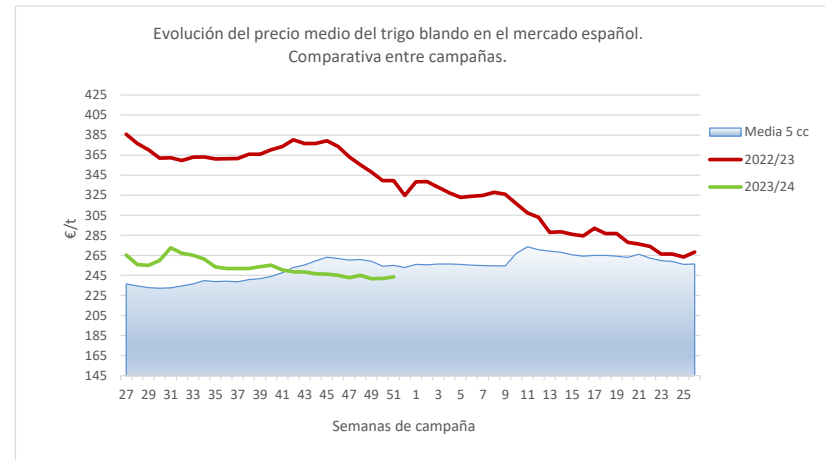


Fuente: Elaboración Subd. Gral. Cultivos Herbáceos e Industriales y Aceite de Oliva con datos de la SGAC y Estadística del MAPA.

**EVOLUCIÓN DEL PRECIO MEDIO DEL MAÍZ, TRIGO BLANDO Y CEBADA. COMPARATIVA ENTRE CAMPAÑAS.**



02/02/2023



Fuente: Elaboración Subd. Gral. Cultivos Herbáceos e Industriales y Aceite de Oliva con datos de la SGAC y Estadística del MAPA.