

## SEGUIMIENTO DE LOS MERCADOS DE CEREALES

*Campaña 2023/2024*

**ENERO 2024**

**SEMANA 02**

### **ÍNDICE:**

#### **Mercado de cereales. Precios mundiales, comunitarios y nacionales.**

##### *Precios medios de los cereales:*

Evolución desde la campaña 2010/2011 a 2023/2024

Evolución anual.

##### *Precios del trigo blando:*

Evolución desde la campaña 2010/2011 a 2023/2024

Evolución anual.

##### *Precios del trigo duro:*

Evolución desde la campaña 2010/2011 a 2023/2024

Evolución anual.

##### *Precios del maíz y el sorgo:*

Evolución desde la campaña 2010/2011 a 2023/2024

Evolución anual.

##### *Precios de la cebada:*

Evolución desde la campaña 2010/2011 a 2023/2024

Evolución anual.

Evolución del precio medio del trigo blando, trigo duro, cebada y maíz. Comparativa entre campañas.

**Nota:** Los datos de los precios están referidos a la campaña de comercialización que empieza el 1 de julio y finaliza el 30 de junio del año siguiente.

Entre las informaciones manejadas para elaborar este informe se encuentran las de la Secretaría General Técnica del MAPA, el Consejo Internacional de Cereales, la FAO, el USDA, la Comisión Europea, Mercolleida y diversas publicaciones del ámbito agrario nacional e internacional.

Metodología:

**Precio de referencia:** Umbrales de referencia para los cereales con medidas de intervención (101,31 €/t), en la fase del comercio al por mayor, mercancía entregada sobre vehículo en posición almacén. Reglamento (UE) nº 1308/2013, art. 7.

**PMI** (Precio máximo de importación): Precio de intervención incrementado en un 55% (157,03 €/t).

**Precios internacionales:**

**TRIGO:**

Argentina (Up River): Trigo panificable.

Canadá CWRS 13,5% (St. Law): Trigo panificable de alta calidad

US DNS 14% (PNW): Trigo panificable de alta calidad con origen en el Pacific North West.

USA HRW2 FOB: Trigo panificable origen golfo.

USA SRW2 FOB: Trigo panificable/pienso, origen golfo.

**SORGO:**

USA Gulf (Missisipi): Sorgo pienso

Argentina (Up River): Sorgo pienso.

**CEBADA:**

UE Francia. Rouen: Cebada pienso

Australia (Adelaida): Cebada pienso

**Precios medios campaña:**

Los precios medios se han calculado como la media aritmética de los mercados estudiados en este informe.

En el caso del trigo blando mundial se han promediado los trigos estadounidenses HRW2 y SRW2

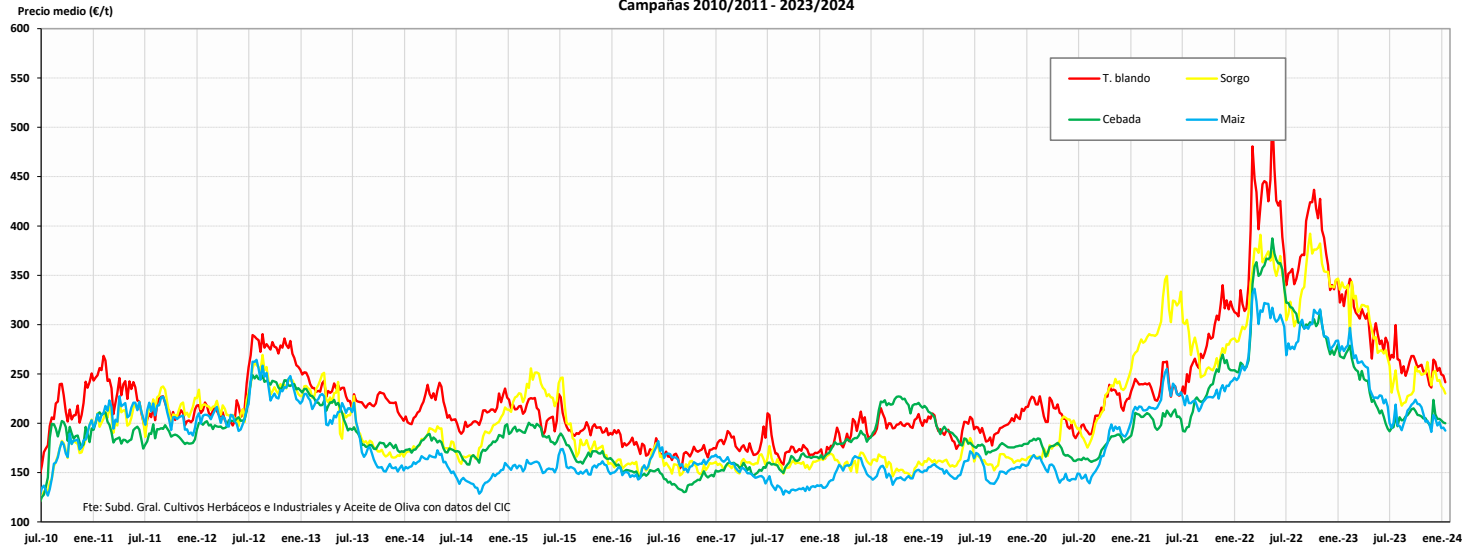
Precios nacionales	SEMANA 02/2024	(del 8 al 14 de enero de 2024)
Precios mundiales y comunitarios	SEMANA 02/2024	16/01/2024 (mundiales)
		18/01/2024 (comunitarios)

SEMANA 02. Enero 2024			PRECIOS SEMANALES CEREALES. CAMPAÑA 2023/24						SEMANA 02. Enero 2024																																																		
			% sobre la cotización			Campaña 2023/24					% sobre la cotización			Campaña 2023/24																																													
Última cotización	\$/t	Diferencia semanal \$/t	semana anterior	mes anterior	año anterior	Mínimo campaña \$/t	Máximo campaña \$/t	Última cotización €/t	Diferencia semanal €/t	semana anterior	mes anterior	año anterior	Mínimo campaña €/t	Máximo campaña €/t																																													
<b>TRIGO BLANDO \$/t</b>						Elaboración Subdirección General de Cultivos Herbáceos e Industriales y Aceite de Oliva con fuente del Consejo Internacional de Cereales (CIC)						<b>TRIGO BLANDO €/t</b>						Elaboración Subdirección General de Cultivos Herbáceos e Industriales y Aceite de Oliva con fuente de los Comités de Gestión UE y la SGACE del MAPA																																									
<b>Mundiales</b>												<b>Unión Europea</b>																																															
USA HRW2 FOB	276	-9	↓ -3	↓ -4	↓ -28	276	372	ALEM. (Hambourg)	225	-3	↓ -1	↓ -4	↓ -24	209	239																																												
USA SRW2 FOB	249	-12	↓ -5	↓ -7	↓ -25	233	292	FRA (Rouen)	219	-4	↓ -2	↓ -3	↓ -26	216	257																																												
US DNS 14% (PNW)	309	-2	↓ -1	↓ -4	↓ -24	307	370	POL (Kujawsko.) Pienso	s/c	n/c	n/c	n/c	n/c	n/c																																													
Canada CWRS 13,5% (St. La	311	-4	↓ -1	↓ -3	↓ -17	306	373	<b>España</b>																																																			
Argentina (Up River)	246	+1	↔ +0	↓ -1	↓ -35	243	337	Burgos	238	+1	↔ +0	↔ +0	↓ -27	237	271																																												
Russia Milling 12,5%	242	-3	↓ -1	↓ -0	↓ -22	224	258	Barcelona	248	+0	↔ +0	↓ -4	↓ -29	248	282																																												
UK (Feed grade)	s/c	n/c	n/c	n/c	n/c	n/c	n/c	Sevilla	234	+0	↔ +0	↓ -1	↓ -28	234	265																																												
<b>MAÍZ \$/t</b>						Elaboración Subdirección General de Cultivos Herbáceos e Industriales y Aceite de Oliva con fuente del Consejo Internacional de Cereales (CIC)						<b>MAÍZ €/t</b>						Elaboración Subdirección General de Cultivos Herbáceos e Industriales y Aceite de Oliva con fuente de los Comités de Gestión UE y la SGACE del MAPA																																									
<b>Mundiales</b>												<b>Unión Europea</b>																																															
USA Gulf 3YC	200	-5	↓ -2	↓ -4	↓ -36	200	250	FRA (Burdeos)	s/c	n/c	n/c	n/c	n/c	195	264																																												
Argentina (Up River)	206	-6	↓ -3	↓ -3	↓ -34	206	253	ITALIA (Bolonía)	221	n/c	n/c	↓ -1	↓ -33	218	264																																												
Brasil (Paranagua)	222	-6	↓ -3	↓ -3	↓ -29	208	234	PORTUGAL (Lisboa)	217	-6	↓ -3	↓ -5	↓ -30	217	250																																												
Ucrania	s/c	n/c	n/c	n/c	n/c	197	205	<b>España</b>																																																			
												Badajoz						230						+1						↔ +0						↓ -14						↓ -31						229						290					
												Lérida						220						+0						↔ +0						↓ -2						↓ -28						220						268					
												León						226						-1						↓ -0						↔ +1						↓ -27						223						265					
<b>CEBADA \$/t</b>						Elaboración Subdirección General de Cultivos Herbáceos e Industriales y Aceite de Oliva con fuente del Consejo Internacional de Cereales (CIC)						<b>CEBADA €/t</b>						Elaboración Subdirección General de Cultivos Herbáceos e Industriales y Aceite de Oliva con fuente de los Comités de Gestión UE y la SGACE del MAPA																																									
<b>Mundiales</b>												<b>Unión Europea</b>																																															
Australia Feed (Adelaida)	246	-4	↓ -2	↓ -3	↓ -16	226	261	ALEM. (Hambourg)	189	+0	↔ +0	↓ -2	↓ -28	182	197																																												
Black Sea	195	+0	↔ +0	↔ +0	↓ -29	170	195	FRA (Rouen)	197	-2	↓ -1	↓ -3	↓ -27	194	245																																												
												<b>España</b>																																															
												Albacete						218						-1						↓ -0						↓ -1						↓ -29						200						250					
												Lérida						224						+0						↔ +0						↓ -3						↓ -26						215						234					
												Valladolid						235						+0						↔ +0						↔ +0						↓ -27						225						265					
<b>Tipo de cambio EUR/USD</b>						Elaboración Subdirección General de Cultivos Herbáceos e Industriales y Aceite de Oliva con fuente del Consejo Internacional de Cereales (CIC)						<b>TRIGO DURO €/t</b>						Elaboración Subdirección General de Cultivos Herbáceos e Industriales y Aceite de Oliva con fuente de los Comités de Gestión UE y la SGACE del MAPA																																									
												<b>Unión Europea</b>																																															
												FRA (La Pallice)						371						n/c						n/c						↓ -1						n/c						360						428					
												ITALIA (Bolonía)						373						n/c						n/c						↔ +0						↓ -21						343						423					
												<b>España</b>																																															
												Sevilla						385						+10						↑ +3						↔ +0						↓ -15						360						425					
												Zaragoza						340						n/c						n/c						↓ -6						↓ -26						340						400					
												Córdoba						375						+0						↔ +0						↔ +0						↓ -18						360						420					

s/d: sin datos; s/c: sin cotización ; n/c: no comparable

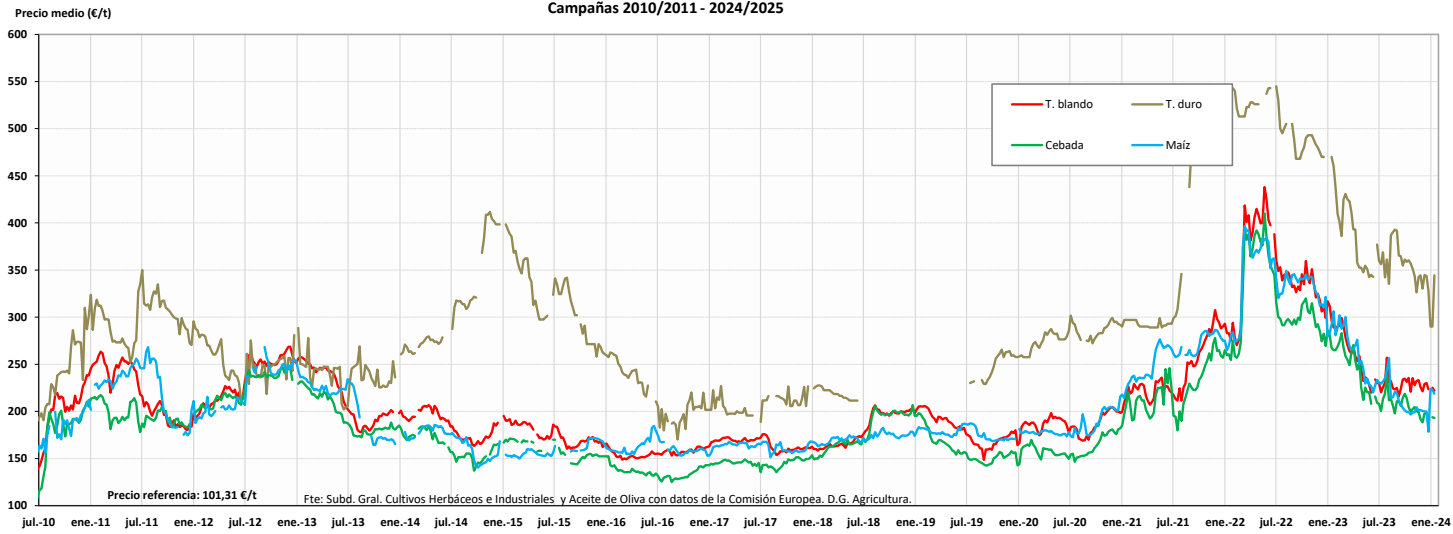
**EVOLUCIÓN DE LOS PRECIOS MEDIOS DE LOS CEREALES. CAMPAÑAS 2010/11 A 2023/2024**  
 MINISTERIO DE AGRICULTURA, PESCA Y ALIMENTACIÓN

**Evolución de los precios medios de los cereales en el mundo (€/t)**  
 Campañas 2010/2011 - 2023/2024



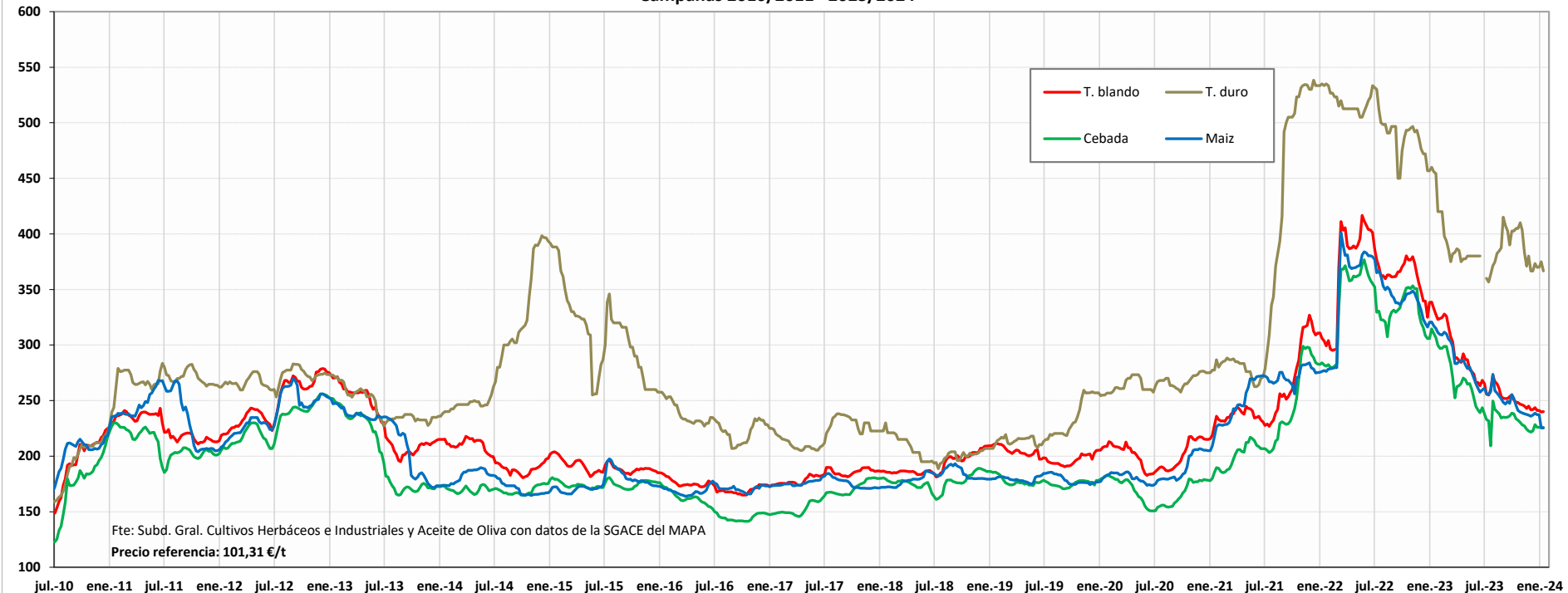
Fuente: Elaboración por la Subdirección General de Cultivos Herbáceos e Industriales y Aceite de Oliva del MAPA con datos del Consejo Internacional de Cereales

**Evolución de los precios medios de los cereales en la UE (€/t)**  
 Campañas 2010/2011 - 2024/2025



Fuente: Elaboración por la Subdirección General de Cultivos Herbáceos e Industriales y Aceite de Oliva del MAPA con datos de la Comisión Europea. D.G. Agricultura.

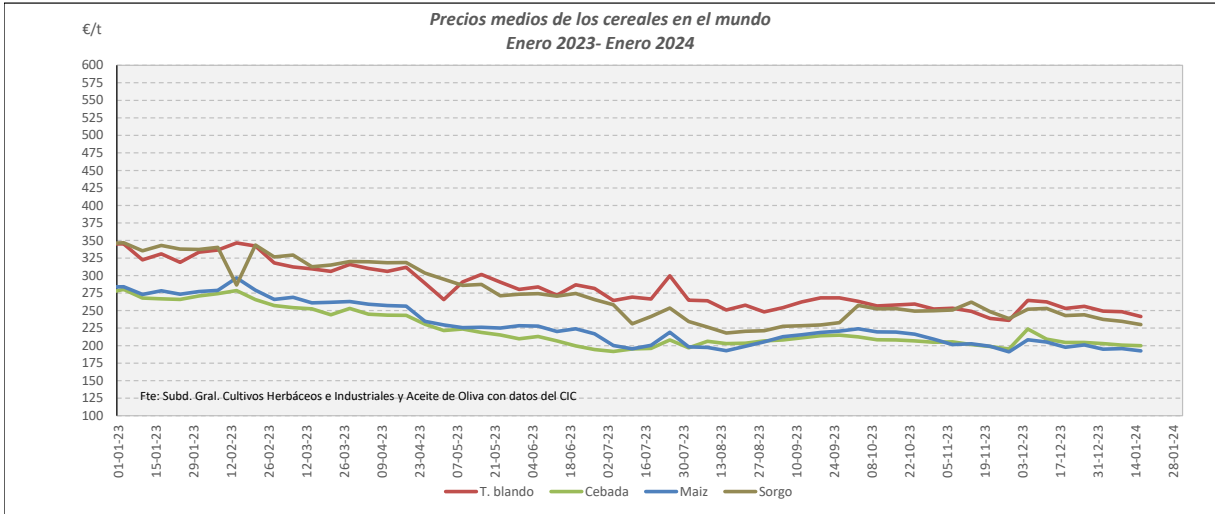
Evolución de los precios medios de los cereales en España (€/t)  
 Campañas 2010/2011 - 2023/2024



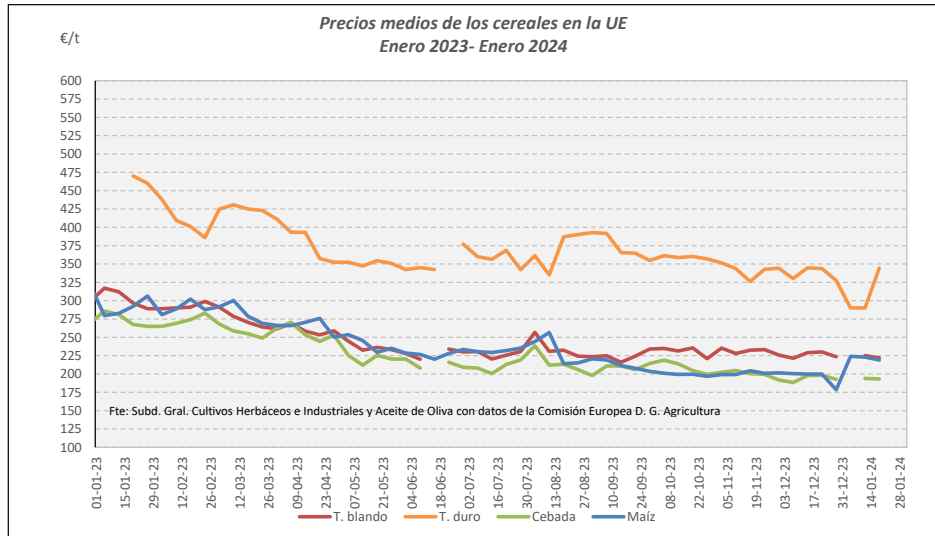
Campaña 2023/24	MUNDIALES				UNION EUROPEA				ESPAÑA			
	Trigo blando	Cebada	Maíz	Sorgo	Trigo blando	Trigo duro	Cebada	Maíz	Trigo blando	Trigo duro	Cebada	Maíz
Media (€/t)	257,93	204,93	205,30	240,64	228,66	351,27	205,33	212,63	251,12	383,80	231,35	246,20
Máximo (€/t)	299,63	223,67	223,89	262,20	256,90	392,80	238,40	256,60	272,55	415,00	249,57	273,71
Mínimo (€/t)	236,15	191,73	191,10	217,84	216,00	290,00	188,35	178,50	239,75	356,67	209,22	225,47

PRECIOS MEDIOS DE LOS CEREALES. EVOLUCIÓN ANUAL

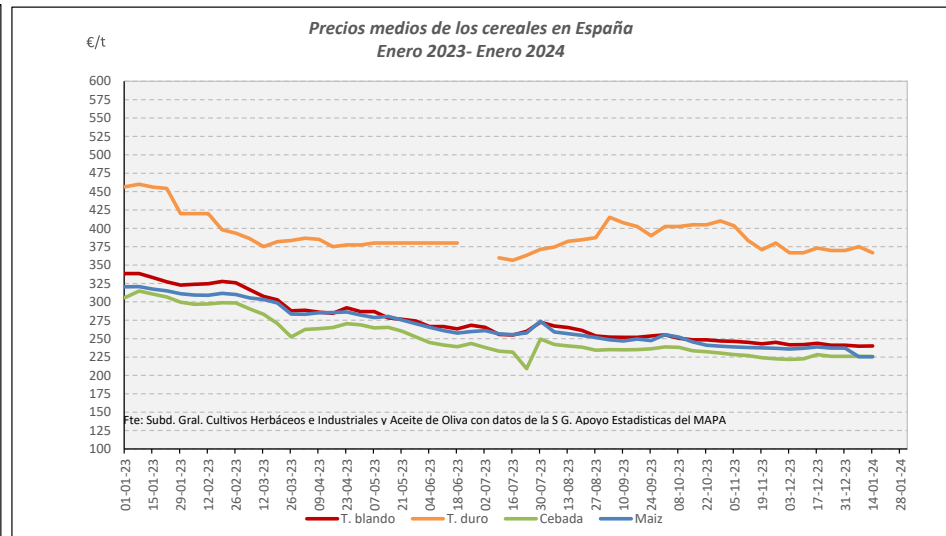
MINISTERIO DE AGRICULTURA, PESCA Y ALIMENTACIÓN



Fuente: Elaboración Subd. Gral. Cultivos Herbáceos e Industriales y Aceite de Oliva con datos del Consejo Internacional de Cereales

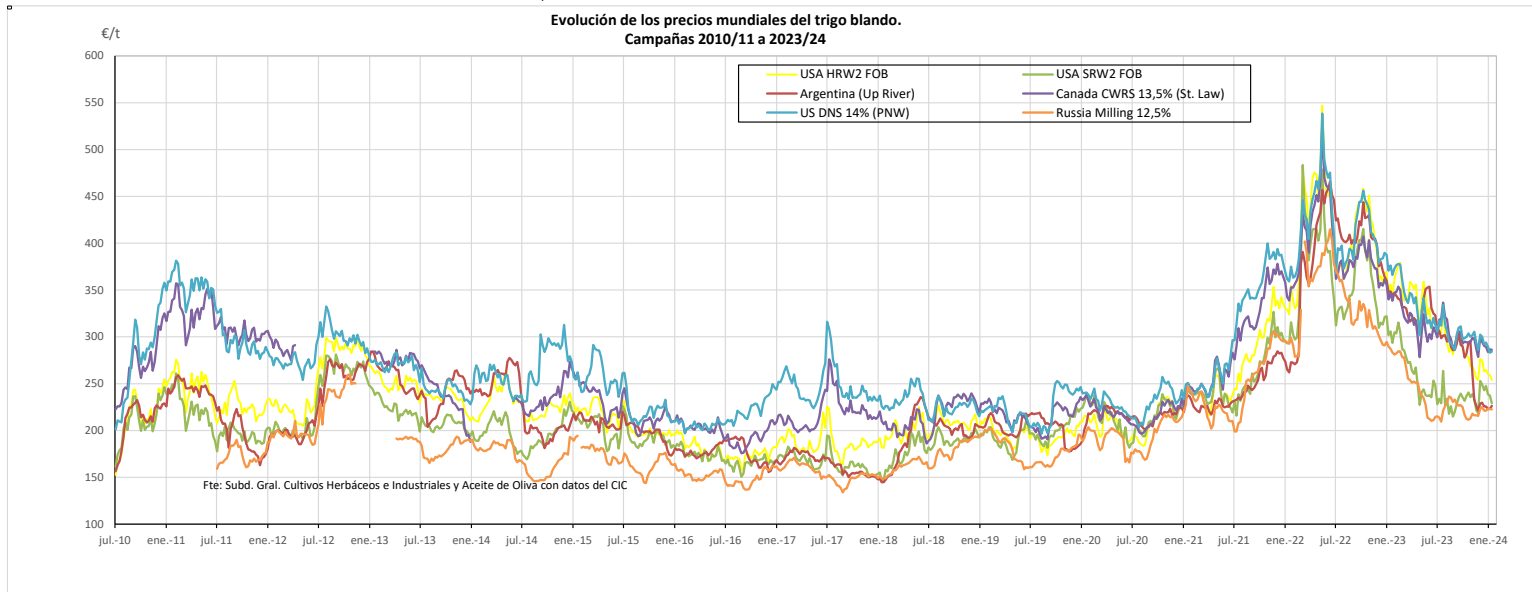


Fuente: Elaboración Subd. Gral. Cultivos Herbáceos e Industriales y Aceite de Oliva con datos de los Comités de Gestión de la UE

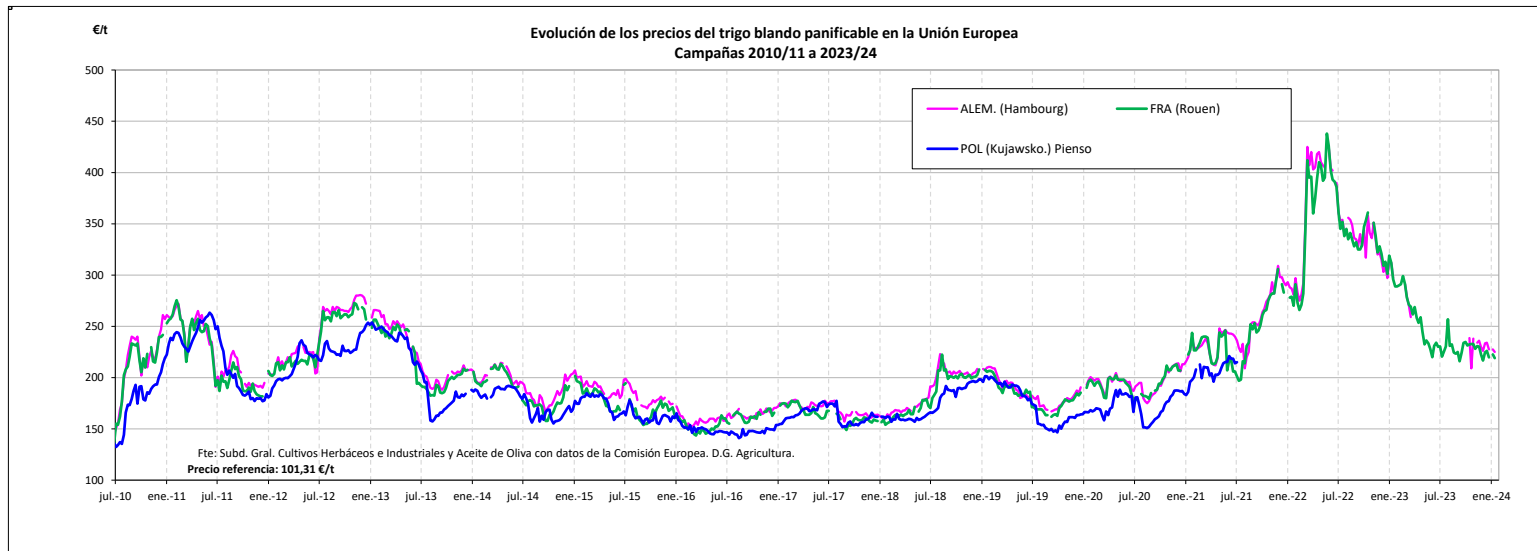


Fuente: Elaboración Subd. Gral. Cultivos Herbáceos e Industriales y Aceite de Oliva con datos de la SGAC y Estadística del MAPA.

**EVOLUCIÓN DEL TRIGO BLANDO PANIFICABLE. CAMPAÑAS 2010/11 A 2024/2025**  
**MINISTERIO DE AGRICULTURA, PESCA Y ALIMENTACIÓN**



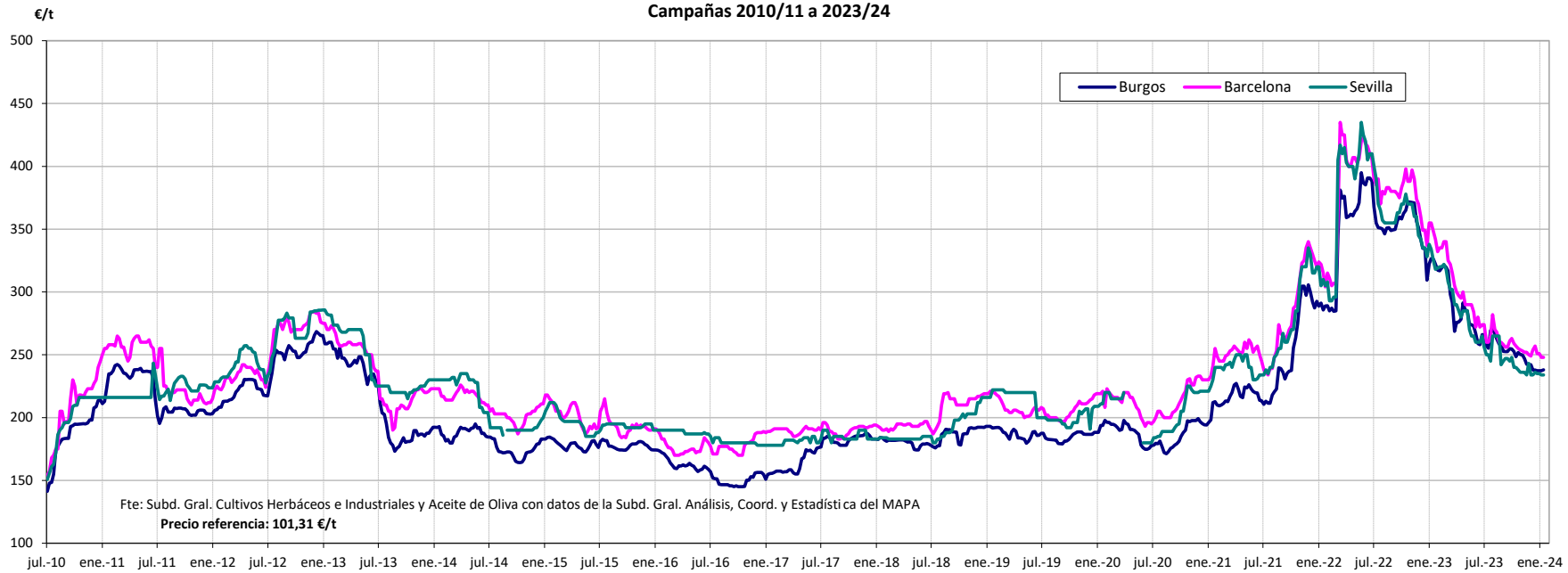
Fuente: Elaboración por la Subdirección General de Cultivos Herbáceos e Industriales y Aceite de Oliva del MAPA con datos del Consejo Internacional de Cereales



Fuente: Elaboración por la Subdirección General de Cultivos Herbáceos e Industriales y Aceite de Oliva del MAPA con datos de la Comisión Europea. D.G. Agricultura.

MINISTERIO DE AGRICULTURA, PESCA Y ALIMENTACIÓN

Evolución de los precios del trigo blando en España  
Campañas 2010/11 a 2023/24



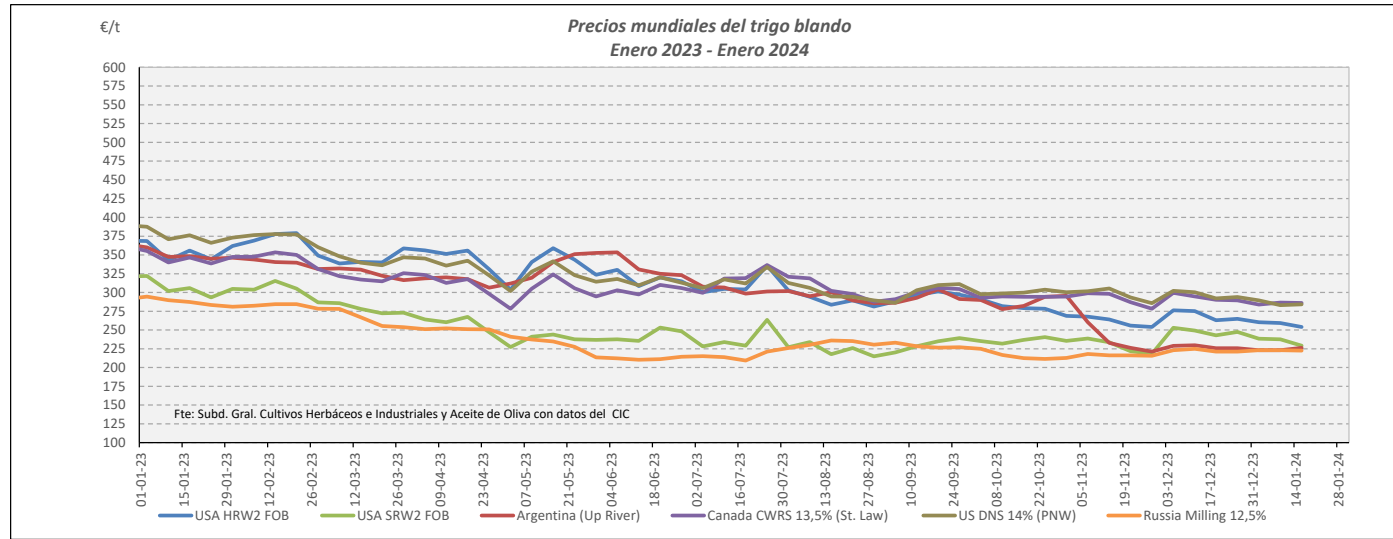
VARIACIONES PORCENTUALES SOBRE LA ÚLTIMA COTIZACIÓN

	MUNDIALES						UNION EUROPEA			ESPANA		
	USA HRW2 FOB	USA SRW2 FOB	Argentina (Up River)	Canadá CWR5 13,5%	USA DNS 14% (PNW)	Russia Milling 12,5%	Alemania (Hambourg)	Francia (Rouen)	Polonia (Kujawsko-Maz.)	Burgos	Barcelona	Sevilla
Última cotización €/t	253,92	229,08	226,32	286,12	284,28	222,64	225,00	219,10	s/c	238,00	248,00	234,00
% s/inicio campaña	↓ -15	⇒ +0	↓ -26	↓ -4	↓ -7	↑ +3	n/c	↓ -5	n/c	↓ -11	↓ -9	↓ -9
% s/mes anterior	↓ -3	↓ -6	⇒ +0	↓ -1	↓ -3	⇒ +1	↑ +2	↓ -3	n/c	⇒ +0	↓ -4	↓ -1
% s/semana anterior	↓ -2	↓ -4	↑ +2	↓ -0	⇒ +0	↓ -0	⇒ +0	↓ -2	n/c	⇒ +0	⇒ +0	⇒ +0
% s/año anterior	↓ -29	↓ -25	↓ -35	↓ -17	↓ -24	↓ -22	n/c	↓ -26	n/c	↓ -27	↓ -29	↓ -28

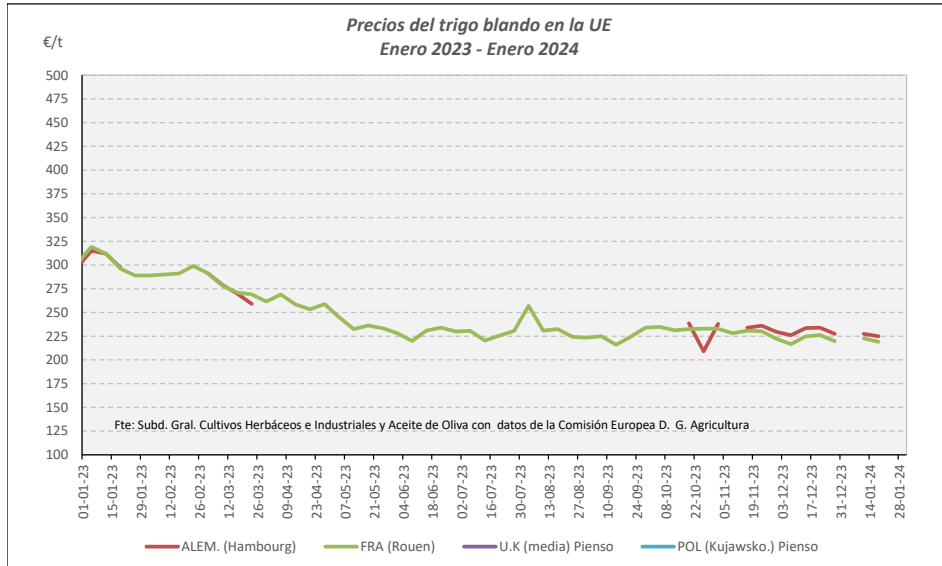


## TRIGO BLANDO. EVOLUCIÓN ANUAL

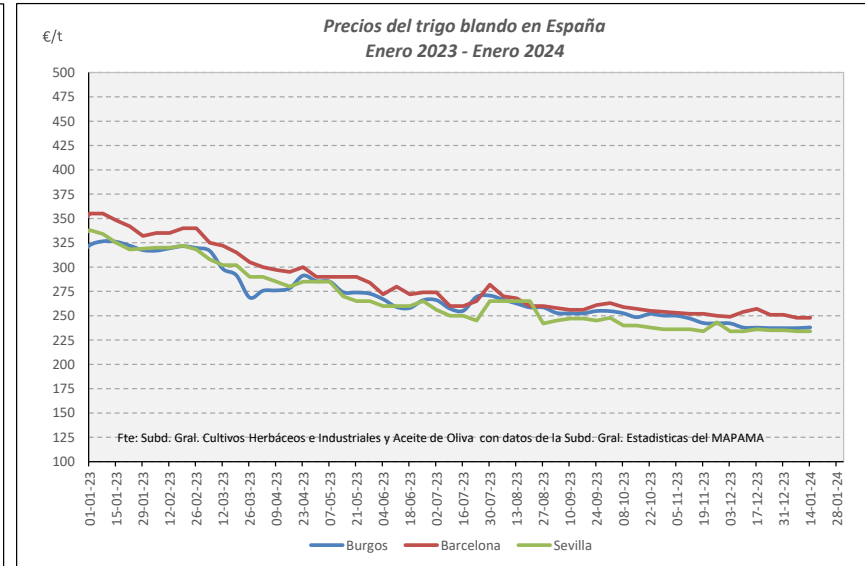
MINISTERIO DE AGRICULTURA, PESCA Y ALIMENTACIÓN



Fuente: Elaboración Subd. Gral. Cultivos Herbáceos e Industriales y Aceite de Oliva con datos del Consejo Internacional de Cereales

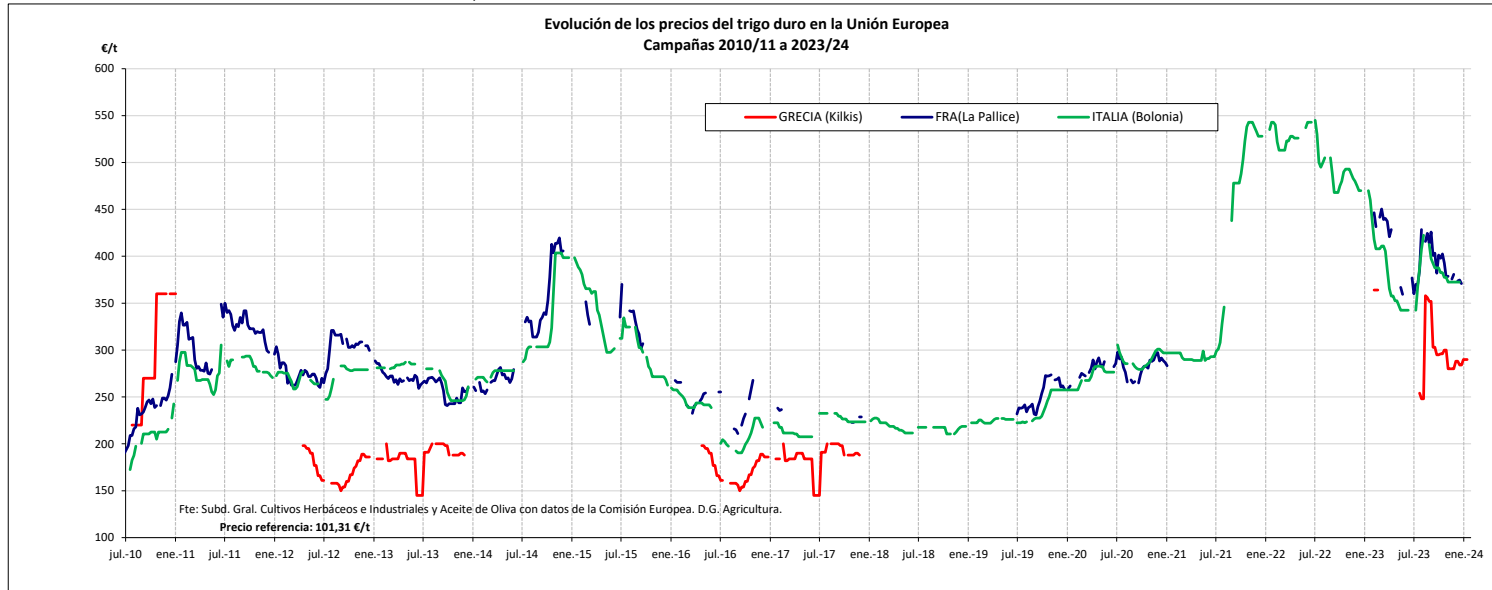


Fuente: Elaboración Subd. Gral. Cultivos Herbáceos e Industriales y Aceite de Oliva con datos de los Comités de Gestión de la UE

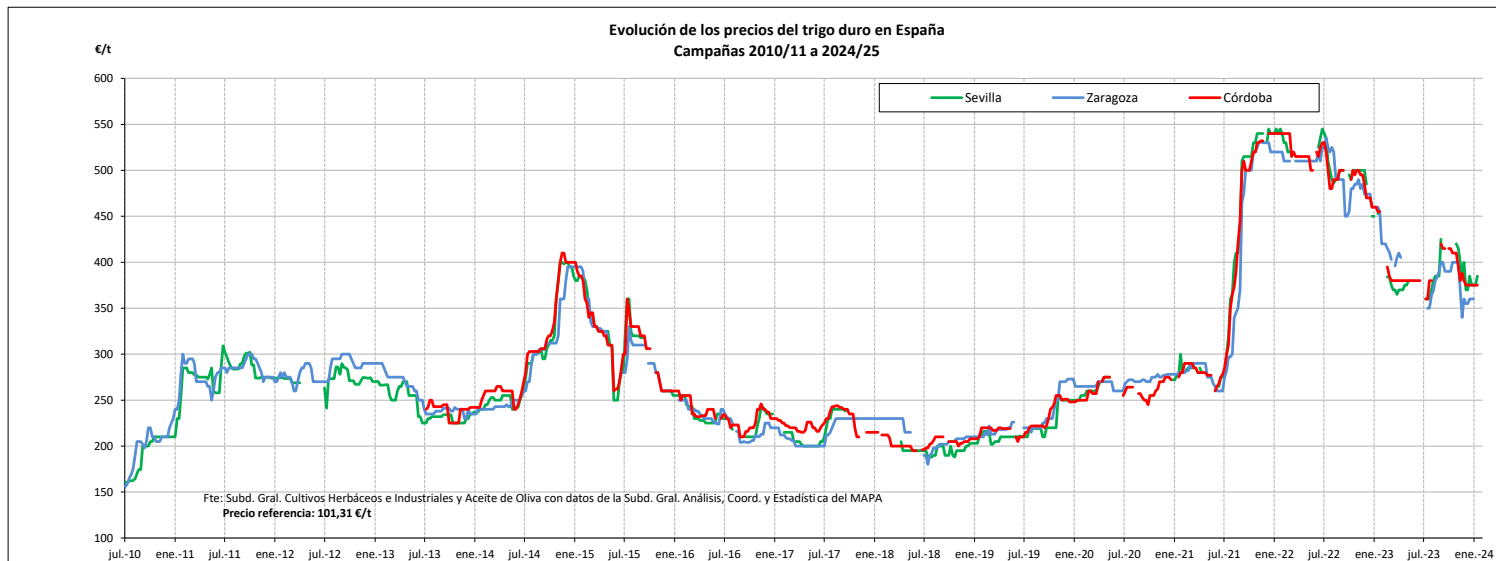


Fuente: Elaboración Subd. Gral. Cultivos Herbáceos e Industriales y Aceite de Oliva con datos de la SGAC y Estadística del MAPA.

**EVOLUCIÓN DEL TRIGO DURO. CAMPAÑAS 2010/11 A 2023/2024**  
 MINISTERIO DE AGRICULTURA, PESCA Y ALIMENTACIÓN

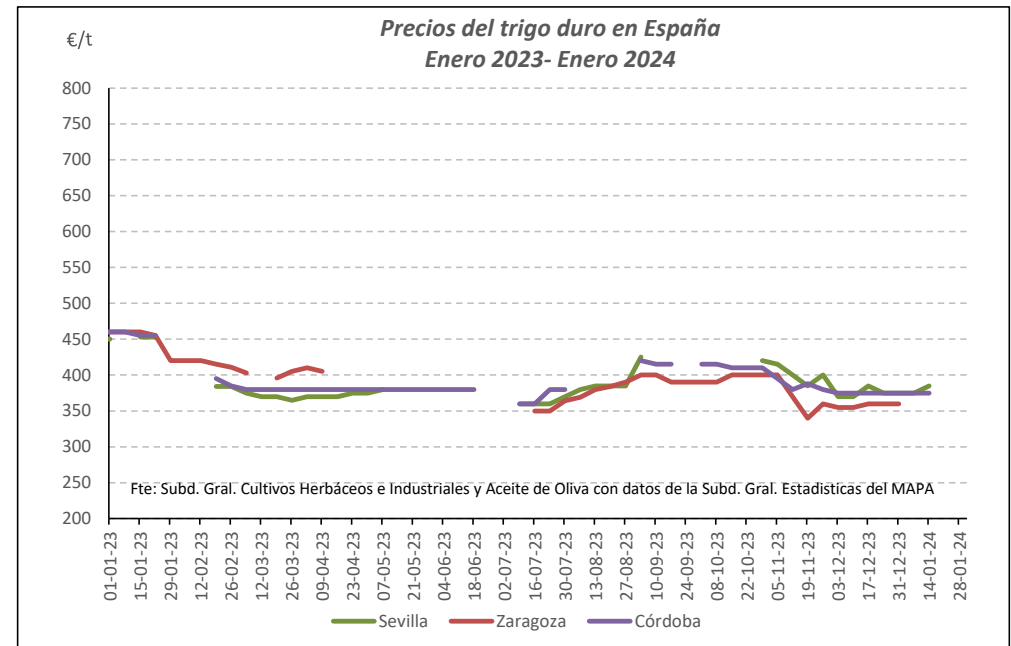
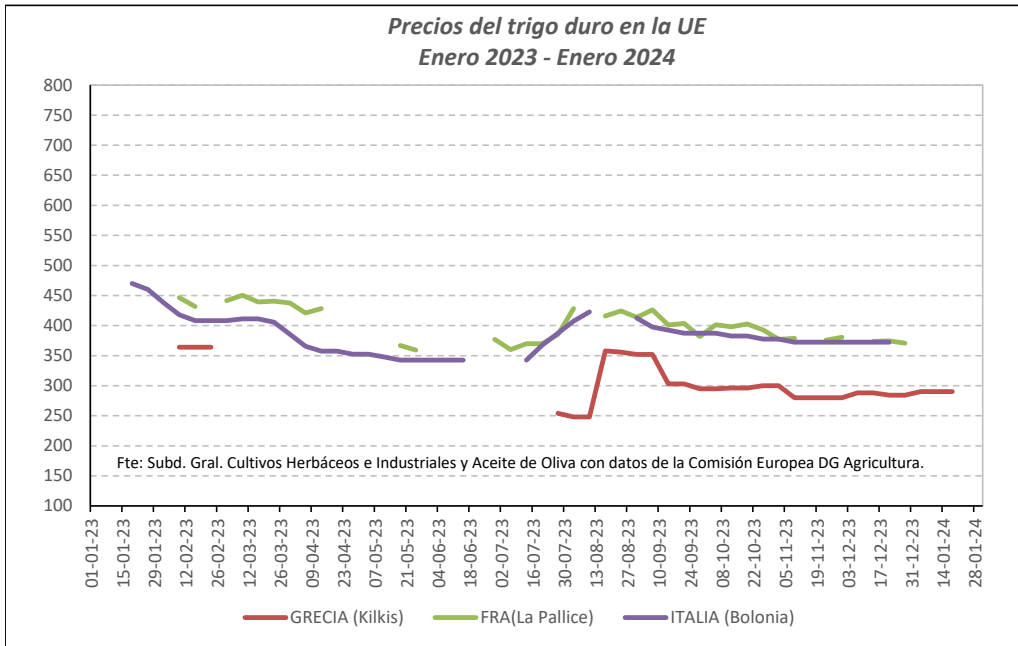


Fuente: Elaboración por la Subdirección General de Cultivos Herbáceos e Industriales y Aceite de Oliva del MAPA con datos de la Comisión Europea. D.G. Agricultura.



Fuente: Elaboración por la Subdirección General de Cultivos Herbáceos e Industriales y Aceite de Oliva del MAPAMA con datos de la S. G. de Análisis, Coordinación y Estadística del MAPA.

## TRIGO DURO. EVOLUCIÓN ANUAL



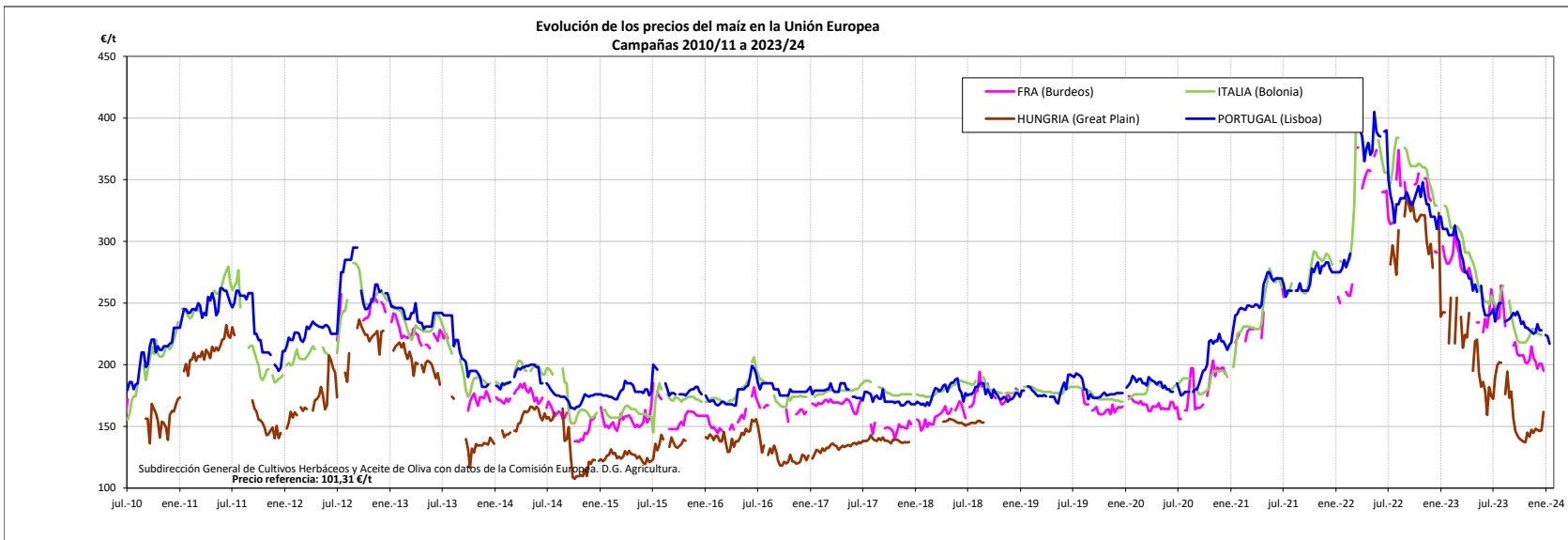
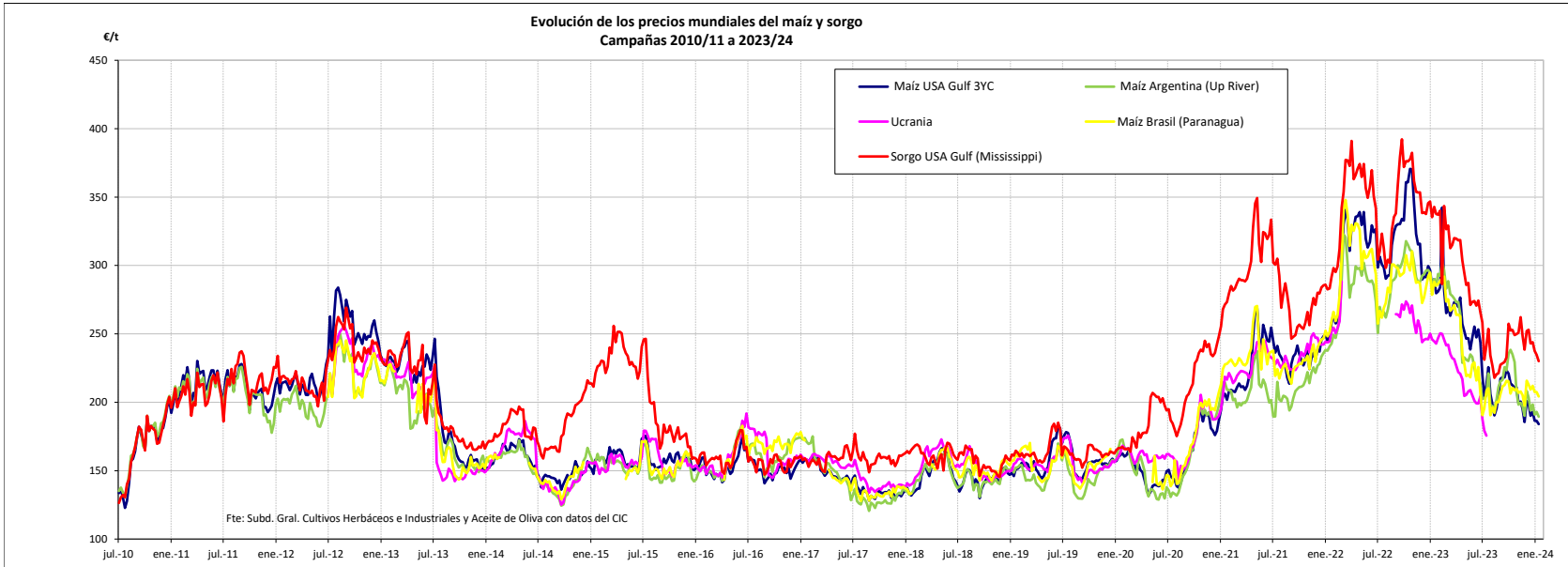
Fuente: Elaboración Subd. Gral. Cultivos Herbáceos e Industriales y Aceite de Oliva con datos de los Comités de Gestión de la UE

### VARIACIONES PORCENTUALES SOBRE LA ÚLTIMA COTIZACIÓN

	UE		ESPANA		
	Francia (La Pallice)	Italia (Bolonia)	Sevilla	Zaragoza	Córdoba
Última cotización €/t	↑ +371	↑ +373	385	340	375
% s/inicio campaña	↑ +3	n/c	n/c	n/c	n/c
% s/mes anterior	↓ -1	⇒ +0	⇒ +0	↓ -6	⇒ +0
% s/semana anterior	n/c	n/c	↑ +3	n/c	⇒ +0
% s/año anterior	n/c	↓ -21	↓ -15	↓ -26	↓ -18

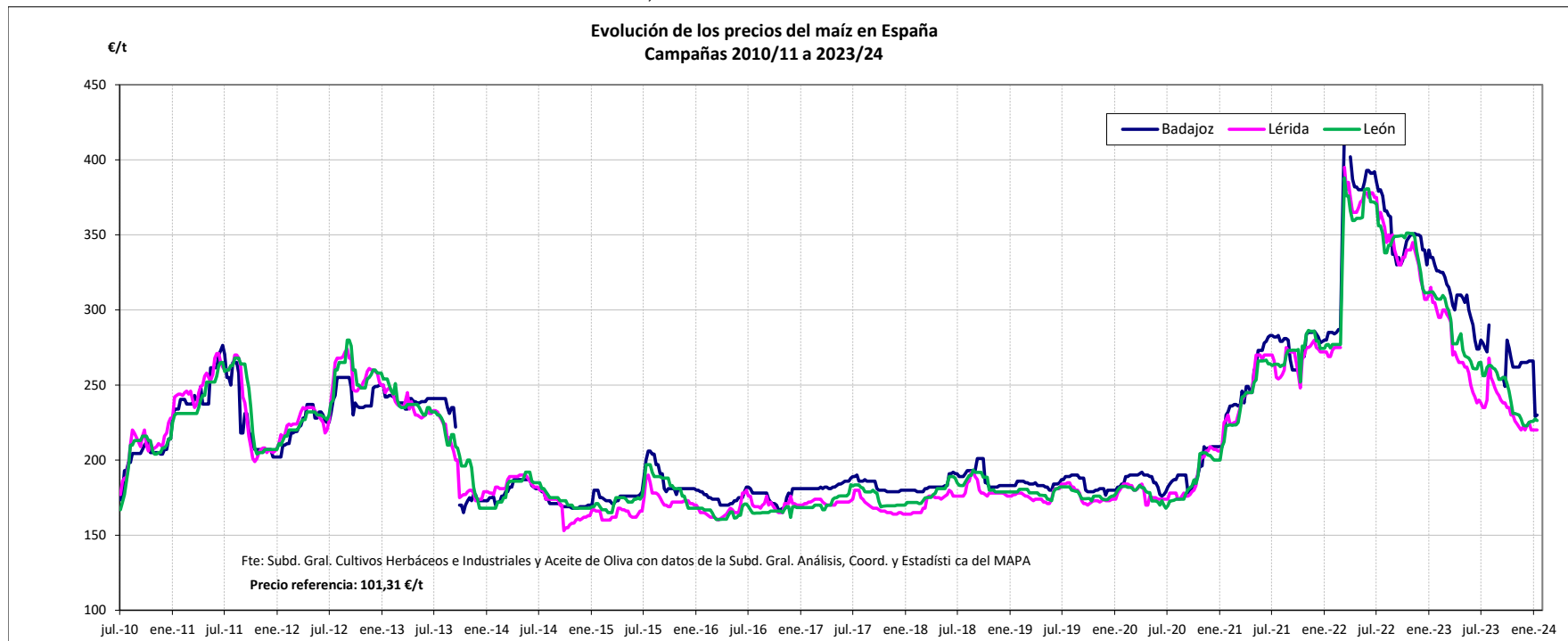
EVOLUCIÓN DEL MAÍZ. CAMPAÑAS 2010/11 A 2023/2024

MINISTERIO DE AGRICULTURA, PESCA Y ALIMENTACIÓN



Fuente: Elaboración por la Subdirección General de Cultivos Herbáceos e Industriales y Aceite de Oliva del MAPA con datos de la Comisión Europea. D.G. Agricultura.

MINISTERIO DE AGRICULTURA, PESCA Y ALIMENTACIÓN

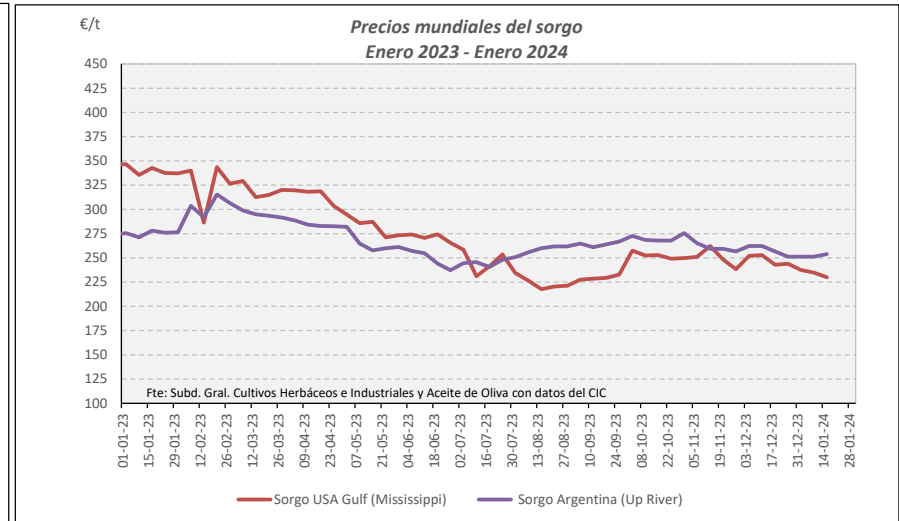
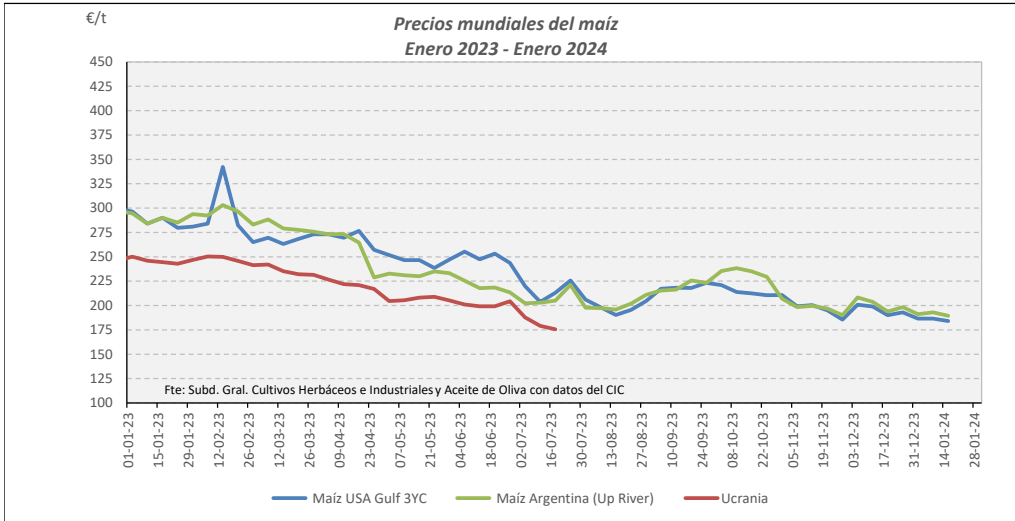


Fuente: Elaboración por la Subdirección General de Cultivos Herbáceos e Industriales y Aceite de Oliva del MAPA con datos de la Subd. Gral. de Análisis, Coord. y Estadística del MAPA.

VARIACIONES PORCENTUALES SOBRE LA ÚLTIMA COTIZACIÓN

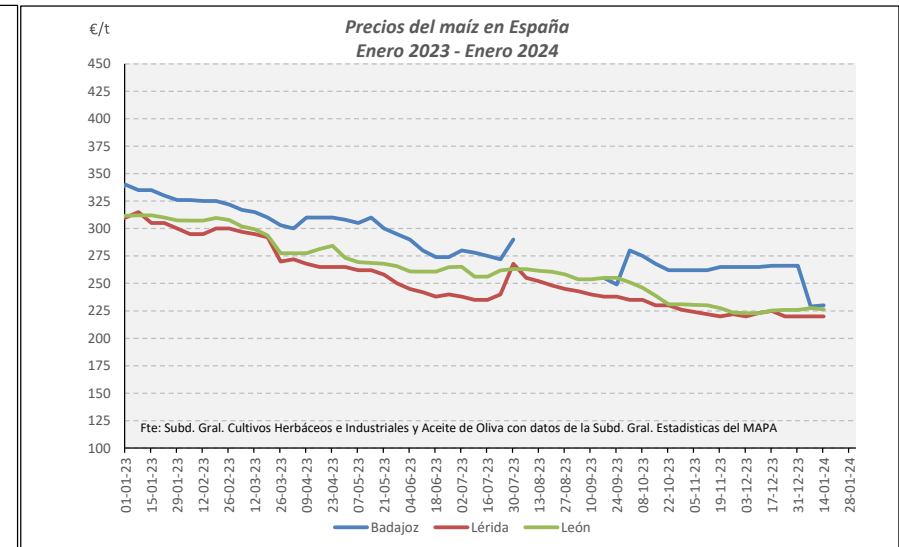
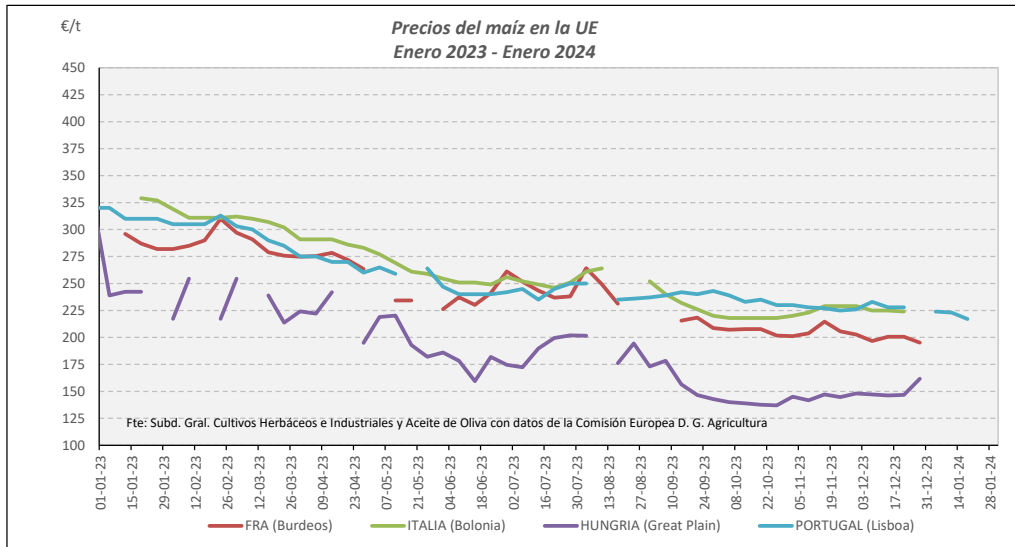
	MUNDIALES						UNIÓN EUROPEA			ESPAÑA		
	Maíz USA Gulf 3YC	Maíz Argentina (Upriver)	Maíz Brasil (Paraná)	Ucrania	Sorgo USA Gulf (Mississippi)	Sorgo Argentina (Up River)	Francia (Burdeos)	Italia (Bolonia)	Portugal (Lisboa)	Badajoz	Lérida	León
Última cotización €/t	184	190	204	s/c	230	254	s/c	221	217	230	220	226
% s/inicio campaña	↓ -16	↓ -6	↑ +7	n/c	↓ -11	↑ +4	n/c	↓ -12	↓ -11	↓ -18	↓ -8	↓ -15
% s/mes anterior	↓ -3	↓ -2	↓ -2	n/c	↓ -5	↓ -1	n/c	↓ -1	↓ -5	↓ -14	↓ -2	➡ +1
% s/semana anterior	↓ -1	↓ -2	↓ -2	n/c	↓ -2	↑ +1	n/c	n/c	↓ -3	➡ +0	➡ +0	↓ -0
% s/año anterior	↓ -37	↓ -35	↓ -29	n/c	↓ -33	↓ -9	n/c	↓ -33	↓ -30	↓ -31	↓ -28	↓ -27

**MAÍZ Y SORGO. EVOLUCIÓN ANUAL**



Fuente: Elaboración Subd. Gral. Cultivos Herbáceos e Industriales y Aceite de Oliva con datos del Consejo Internacional de Cereales

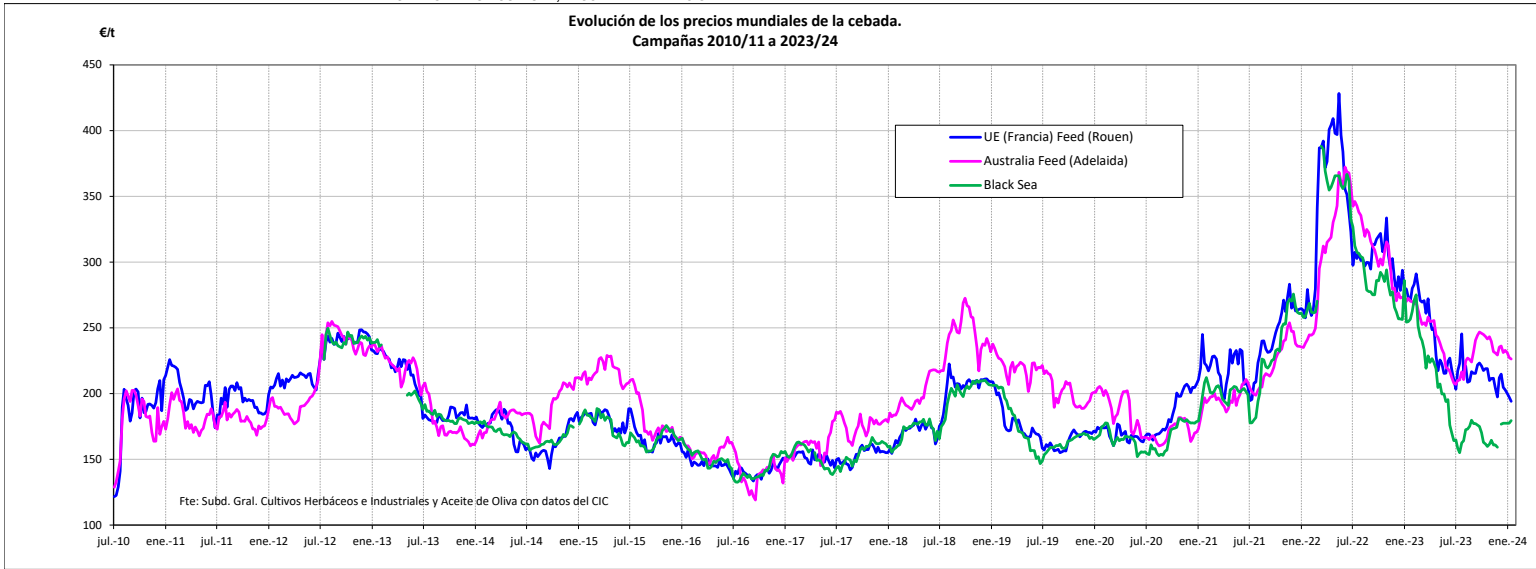
Fuente: Elaboración Subd. Gral. Cultivos Herbáceos e Industriales y Aceite de Oliva con datos del Consejo Internacional de Cereales



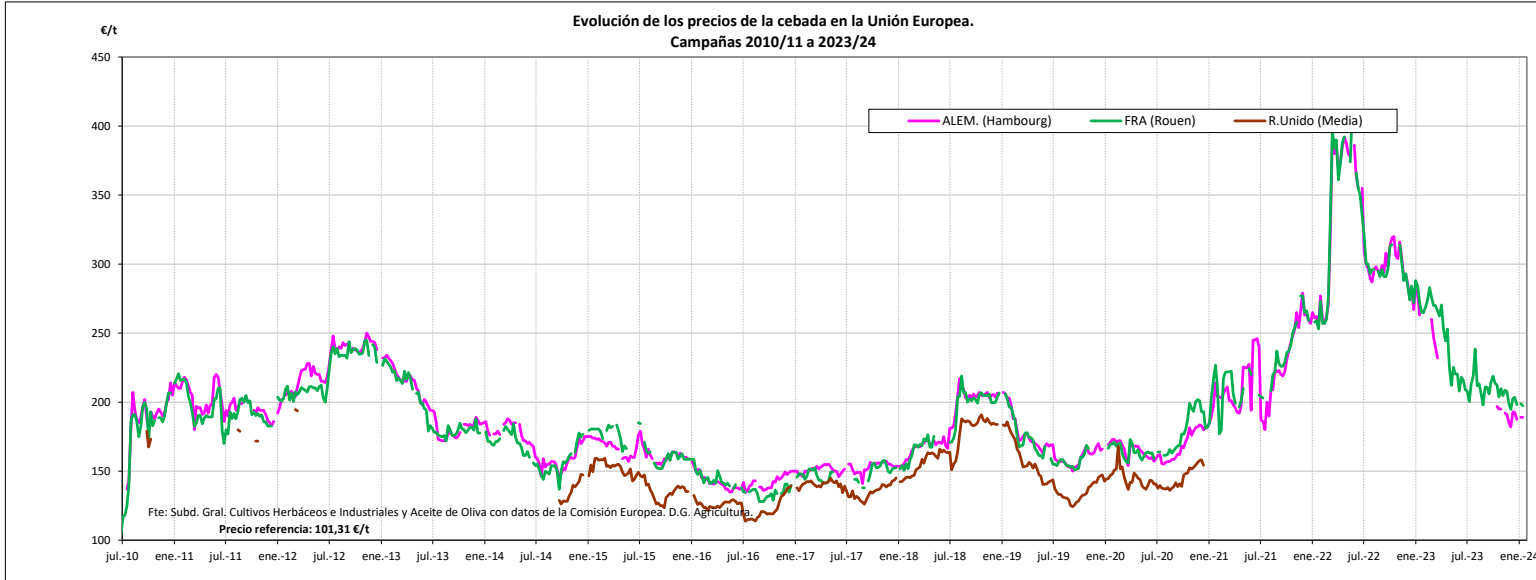
Fuente: Elaboración Subd. Gral. Cultivos Herbáceos e Industriales y Aceite de Oliva con datos de los Comités de Gestión de la UE

Fuente: Elaboración Subd. Gral. Cultivos Herbáceos e Industriales y Aceite de Oliva con datos de la SGAC y Estadística del MAPA.

**EVOLUCIÓN PRECIOS CEBADA. CAMPAÑAS 2010/11 A 2023/24**  
**MINISTERIO DE AGRICULTURA, PESCA Y ALIMENTACIÓN**

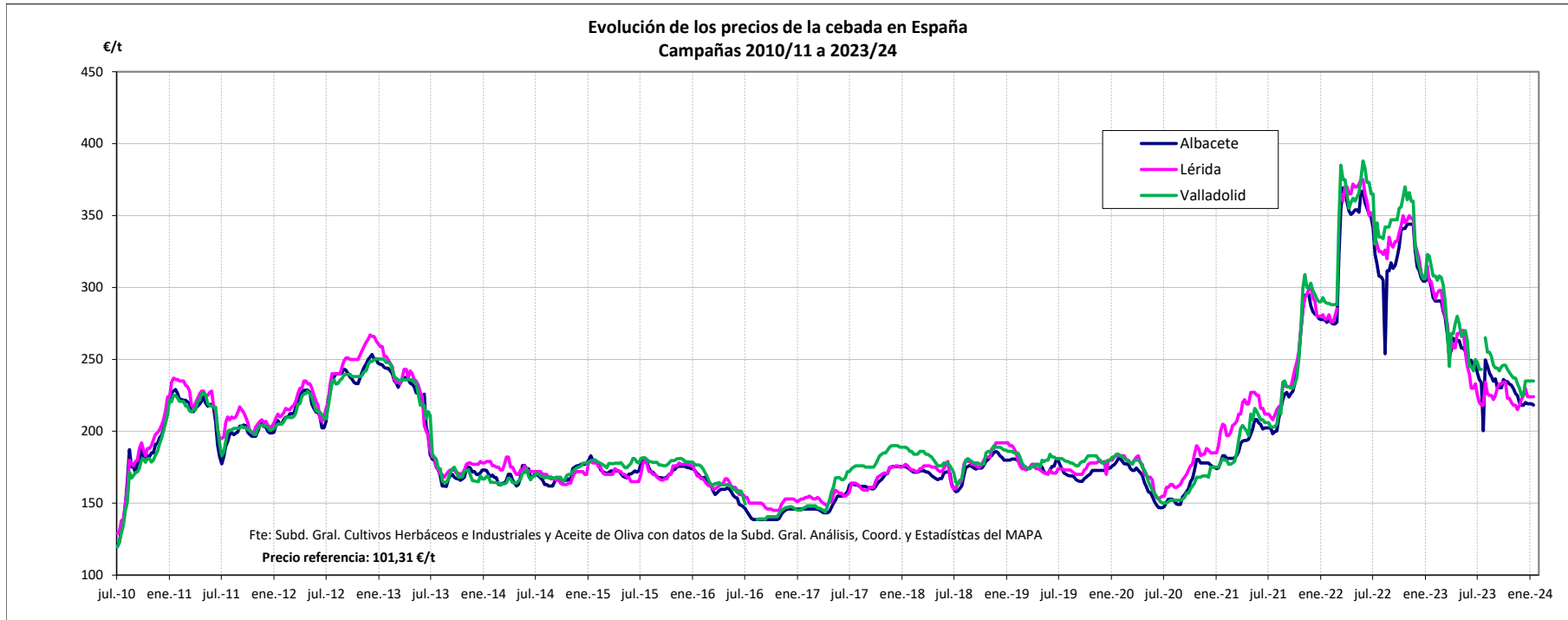


Fuente: Elaboración por la Subdirección General de Cultivos Herbáceos e Industriales y Aceite de Oliva del MAPA con datos del Consejo Internacional de Cereales



Fuente: Elaboración por la Subdirección General de Cultivos Herbáceos e Industriales y Aceite de Oliva del MAPA con datos de la Comisión Europea. D.G. Agricultura.

MINISTERIO DE AGRICULTURA, PESCA Y ALIMENTACIÓN



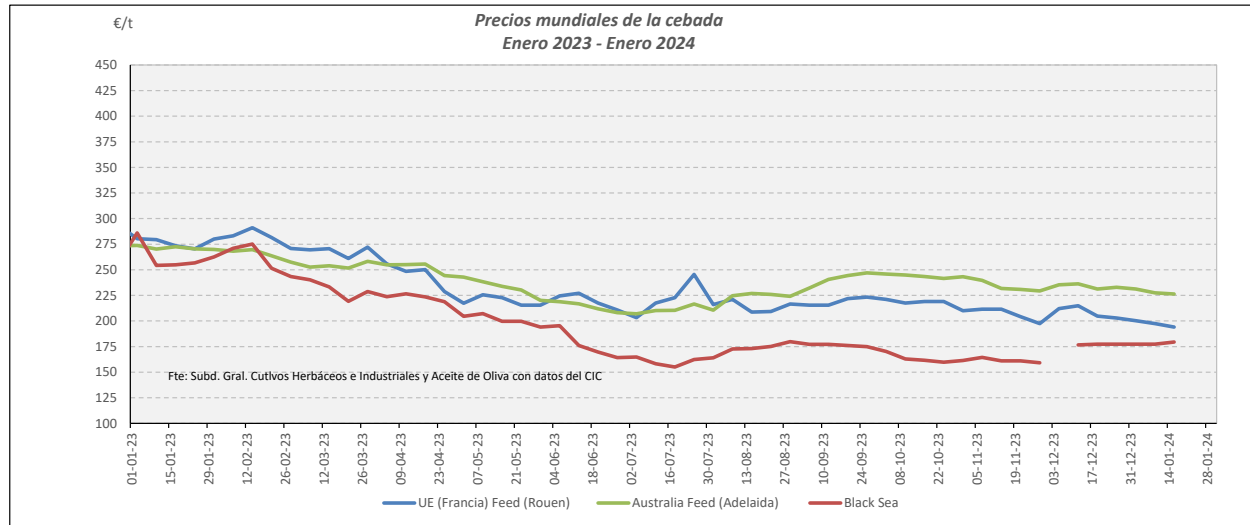
Fuente: Elaboración por la Subdirección General de Cultivos Herbáceos e Industriales y Aceite de Oliva del MAPA con datos de la Subd. Gral. de Análisis, Coord. y Estadística del MAPA.

VARIACIONES PORCENTUALES SOBRE LA ÚLTIMA COTIZACIÓN

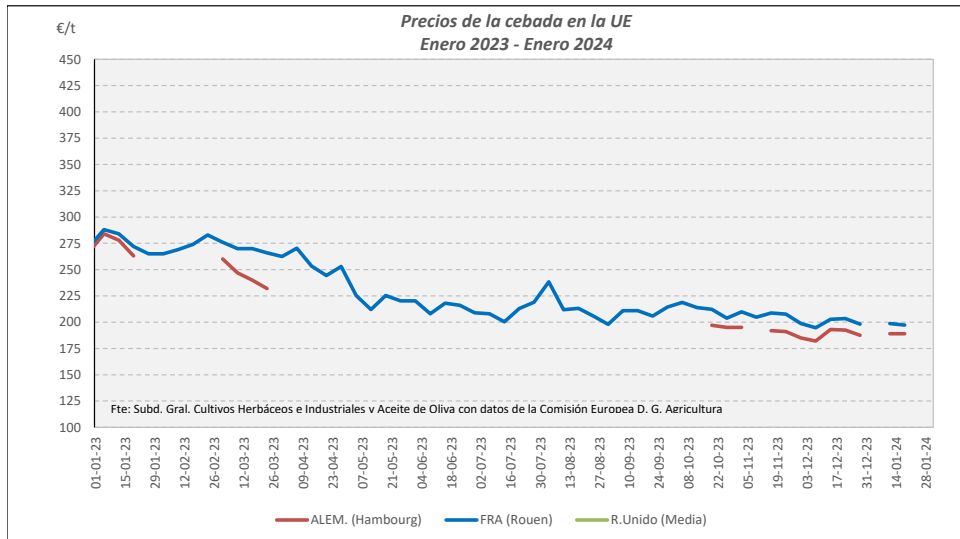
	MUNDIAL		UNIÓN EUROPEA		ESPAÑA		
	Australia Feed (Adelaida)	Black sea	Alemania (Hambourg)	Francia (Rouen)	Albacete	Lérida	Valladolid
Última cotización €/t	226	179	189	197	218	224	235
% s/inicio campaña	↑ +9	↑ +9	n/c	↓ -5	↓ -9	↓ -0	↓ -5
% s/mes anterior	↓ -2	↑ +1	↓ -2	↓ -3	↓ -1	↓ -3	→ +0
% s/semana anterior	↓ -1	↑ +1	→ +0	↓ -1	↓ -0	→ +0	→ +0
% s/año anterior	↓ -17	↓ -30	↓ -28	↓ -27	↓ -29	↓ -26	↓ -27



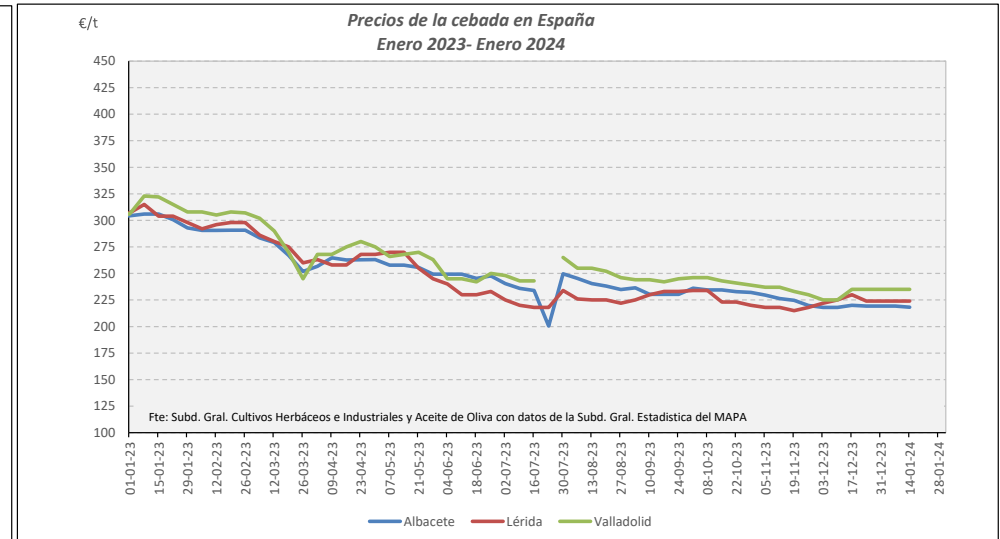
**CEBADA. EVOLUCIÓN ANUAL**



Fuente: Elaboración Subd. Gral. Cultivos Herbáceos e Industriales y Aceite de Oliva con datos del Consejo Internacional de Cereales

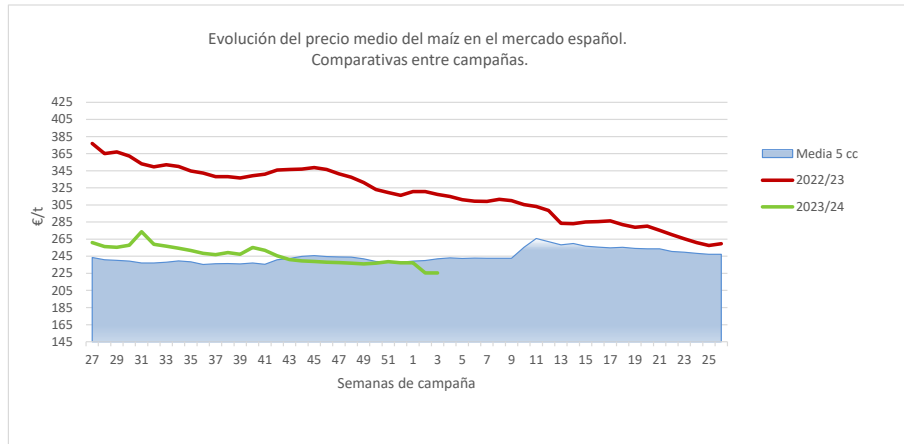


Fuente: Elaboración Subd. Gral. Cultivos Herbáceos e Industriales y Aceite de Oliva con datos de los Comités de Gestión de la UE

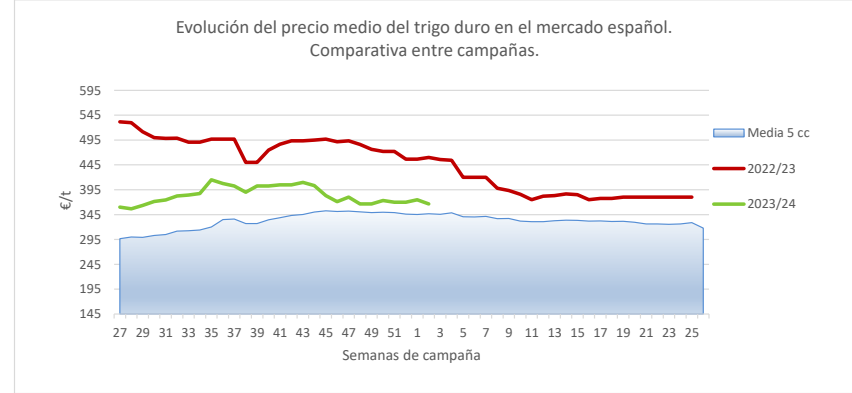
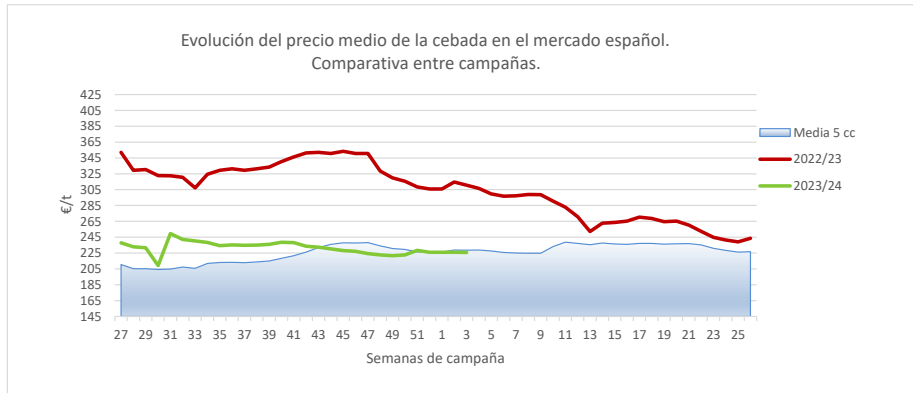
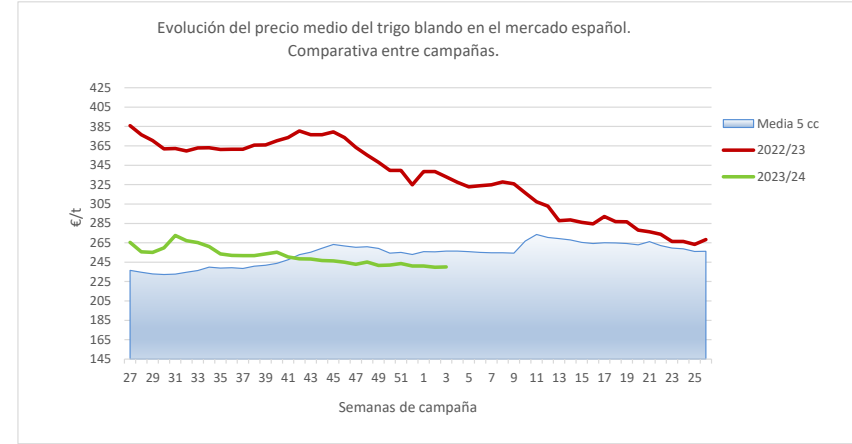


Fuente: Elaboración Subd. Gral. Cultivos Herbáceos e Industriales y Aceite de Oliva con datos de la SGAC y Estadística del MAPA.

**EVOLUCIÓN DEL PRECIO MEDIO DEL MAÍZ, TRIGO BLANDO Y CEBADA. COMPARATIVA ENTRE CAMPAÑAS.**



02/02/2023



Fuente: Elaboración Subd. Gral. Cultivos Herbáceos e Industriales y Aceite de Oliva con datos de la SGAC y Estadística del MAPA.