

SEGUIMIENTO DE LOS MERCADOS DE CEREALES

Campaña 2023/2024

FEBRERO 2024

SEMANA 06

ÍNDICE:

Mercado de cereales. Precios mundiales, comunitarios y nacionales.

Precios medios de los cereales:

Evolución desde la campaña 2010/2011 a 2023/2024

Evolución anual.

Precios del trigo blando:

Evolución desde la campaña 2010/2011 a 2023/2024

Evolución anual.

Precios del trigo duro:

Evolución desde la campaña 2010/2011 a 2023/2024

Evolución anual.

Precios del maíz y el sorgo:

Evolución desde la campaña 2010/2011 a 2023/2024

Evolución anual.

Precios de la cebada:

Evolución desde la campaña 2010/2011 a 2023/2024

Evolución anual.

Evolución del precio medio del trigo blando, trigo duro, cebada y maíz. Comparativa entre campañas.

Nota: Los datos de los precios están referidos a la campaña de comercialización que empieza el 1 de julio y finaliza el 30 de junio del año siguiente.

Entre las informaciones manejadas para elaborar este informe se encuentran las de la Secretaría General Técnica del MAPA, el Consejo Internacional de Cereales, la FAO, el USDA, la Comisión Europea, Mercolleida y diversas publicaciones del ámbito agrario nacional e internacional.

Metodología:

Precio de referencia: Umbrales de referencia para los cereales con medidas de intervención (101,31 €/t), en la fase del comercio al por mayor, mercancía entregada sobre vehículo en posición almacén. Reglamento (UE) nº 1308/2013, art. 7.

PMI (Precio máximo de importación): Precio de intervención incrementado en un 55% (157,03 €/t).

Precios internacionales:

TRIGO:

Argentina (Up River): Trigo panificable.

Canadá CWRS 13,5% (St. Law): Trigo panificable de alta calidad

US DNS 14% (PNW): Trigo panificable de alta calidad con origen en el Pacific North West.

USA HRW2 FOB: Trigo panificable origen golfo.

USA SRW2 FOB: Trigo panificable/pienso, origen golfo.

SORGO:

USA Gulf (Missisipi): Sorgo pienso

Argentina (Up River): Sorgo pienso.

CEBADA:

UE Francia. Rouen: Cebada pienso

Australia (Adelaida): Cebada pienso

Precios medios campaña:

Los precios medios se han calculado como la media aritmética de los mercados estudiados en este informe.

En el caso del trigo blando mundial se han promediado los trigos estadounidenses HRW2 y SRW2

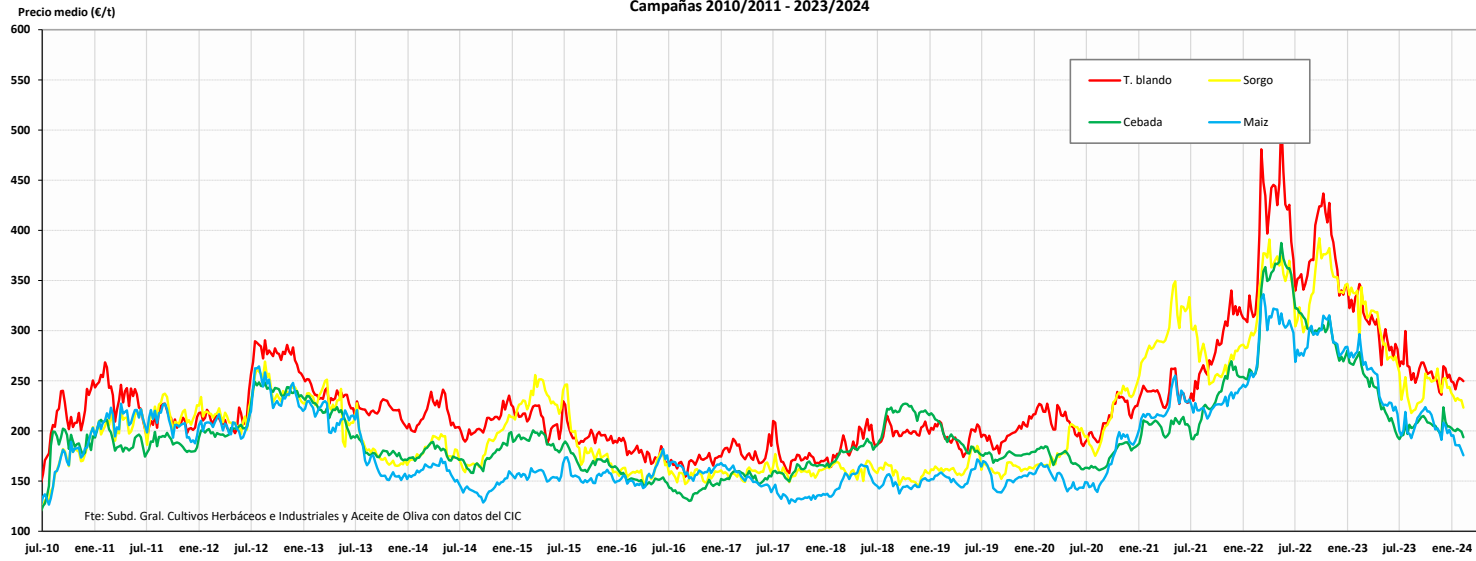
Precios nacionales	SEMANA 06/2024	(del 5 al 11 de febrero de 2024)
Precios mundiales y comunitarios	SEMANA 06/2024	13/02/2024 (mundiales)
		15/02/2024 (comunitarios)

SEMANA 06. Febrero 2024				PRECIOS SEMANALES CEREALES. CAMPAÑA 2023/24						SEMANA 06. Febrero 2024					
Última cotización \$/t		Diferencia semanal \$/t	% sobre la cotización			Campaña 2023/24		Última cotización €/t		Diferencia semanal €/t	% sobre la cotización			Campaña 2023/24	
			semana anterior	mes anterior	año anterior	Mínimo campaña \$/t	Máximo campaña \$/t				semana anterior	mes anterior	año anterior	Mínimo campaña €/t	Máximo campaña €/t
TRIGO BLANDO \$/t															
Elaboración Subdirección General de Cultivos Herbáceos e Industriales y Aceite de Oliva con fuente del Consejo Internacional de Cereales (CIC)															
Mundiales															
USA HRW2 FOB	279	-7	↓ -2	↑ +1	↓ -31	276	372								
USA SRW2 FOB	258	+3	↑ +1	↑ +4	↓ -24	233	292								
US DNS 14% (PNW)	306	-8	↓ -3	↓ -1	↓ -24	306	370								
Canada CWRS 13,5% (St. La	301	-7	↓ -2	↓ -3	↓ -21	301	373								
Argentina (Up River)	239	-1	↓ -0	↓ -3	↓ -35	239	337								
Russia Milling 12,5%	221	-4	↓ -2	↓ -9	↓ -28	221	258								
UK (Feed grade)	s/c	n/c	n/c	n/c	n/c	n/c	n/c								
TRIGO BLANDO €/t															
Elaboración Subdirección General de Cultivos Herbáceos e Industriales y Aceite de Oliva con fuente de los Comités de Gestión UE y la SGACE del MAPA															
Unión Europea															
ALEM. (Hambourg)	218	-1	↓ -0	↓ -3	n/c	209	239								
FRA (Rouen)	219	+1	→ +0	↓ -0	↓ -25	216	257								
POL (Kujawsko.) Pienso	s/c	n/c	n/c	n/c	n/c	n/c	n/c								
España															
Burgos	225	+1	→ +1	↓ -5	↓ -30	224	271								
Barcelona	235	-3	↓ -1	↓ -5	↓ -30	235	282								
Sevilla	216	-4	↓ -2	↓ -8	↓ -33	216	265								
MAÍZ \$/t															
Elaboración Subdirección General de Cultivos Herbáceos e Industriales y Aceite de Oliva con fuente del Consejo Internacional de Cereales (CIC)															
Mundiales															
USA Gulf 3YC	194	-4	↓ -2	↓ -3	↓ -47	194	250								
Argentina (Up River)	196	-4	↓ -2	↓ -5	↓ -40	196	253								
Brasil (Paranagua)	197	-9	↓ -4	↓ -11	↓ -37	197	234								
Ucrania	169	-4	↓ -2	↓ -6	↓ -37	169	205								
MAÍZ €/t															
Elaboración Subdirección General de Cultivos Herbáceos e Industriales y Aceite de Oliva con fuente de los Comités de Gestión UE y la SGACE del MAPA															
Unión Europea															
FRA (Burdeos)	s/c	n/c	n/c	n/c	n/c	195	264								
ITALIA (Bolonía)	214	-2	↓ -1	↓ -3	↓ -31	214	264								
PORTUGAL (Lisboa)	210	+0	→ +0	↓ -3	↓ -31	210	250								
España															
Badajoz	223	-2	↓ -1	↓ -3	↓ -31	223	290								
Lérida	202	-3	↓ -1	↓ -8	↓ -32	202	268								
León	215	+0	→ +0	↓ -5	↓ -30	215	265								
CEBADA \$/t															
Elaboración Subdirección General de Cultivos Herbáceos e Industriales y Aceite de Oliva con fuente del Consejo Internacional de Cereales (CIC)															
Mundiales															
Australia Feed (Adelaida)	235	-7	↓ -3	↓ -4	↓ -19	226	261								
Black Sea	187	-8	↓ -4	↓ -4	↓ -37	170	195								
CEBADA €/t															
Elaboración Subdirección General de Cultivos Herbáceos e Industriales y Aceite de Oliva con fuente de los Comités de Gestión UE y la SGACE del MAPA															
Unión Europea															
ALEM. (Hambourg)	184	-4	↓ -2	↓ -3	n/c	182	197								
FRA (Rouen)	196	+1	→ +0	↓ -1	↓ -29	189	245								
España															
Albacete	206	-2	↓ -1	↓ -6	↓ -29	200	250								
Lérida	204	-8	↓ -4	↓ -9	↓ -31	204	234								
Valladolid	218	-3	↓ -1	↓ -7	↓ -29	218	265								
Tipo de cambio EUR/USD															
Elaboración Subdirección General de Cultivos Herbáceos e Industriales y Aceite de Oliva con fuente del Consejo Internacional de Cereales (CIC)															
Dólares USA															
Última cotización		Diferencia semanal	% sobre la cotización			Dólares USA									
			semana anterior	mes anterior	año anterior	Mínimo campaña	Máximo campaña								
1 Euro	1,0753	0,0000	→ +0,00	↓ -1,08	→ +0,31	1,0452	1,1221								
TRIGO DURO €/t															
Elaboración Subdirección General de Cultivos Herbáceos e Industriales y Aceite de Oliva con fuente de los Comités de Gestión UE y la SGACE del MAPA															
Unión Europea															
FRA (La Pallice)	s/c	n/c	n/c	n/c	n/c	358	428								
ITALIA (Bolonía)	368	-5	↓ -1	↓ -1	↓ -10	343	423								
España															
Sevilla	s/c	n/c	n/c	n/c	n/c	360	425								
Zaragoza	340	+0	→ +0	→ +0	↓ -19	340	400								
Córdoba	370	-5	↓ -1	↓ -1	n/c	360	420								

s/d: sin datos; s/c: sin cotización ; n/c: no comparable

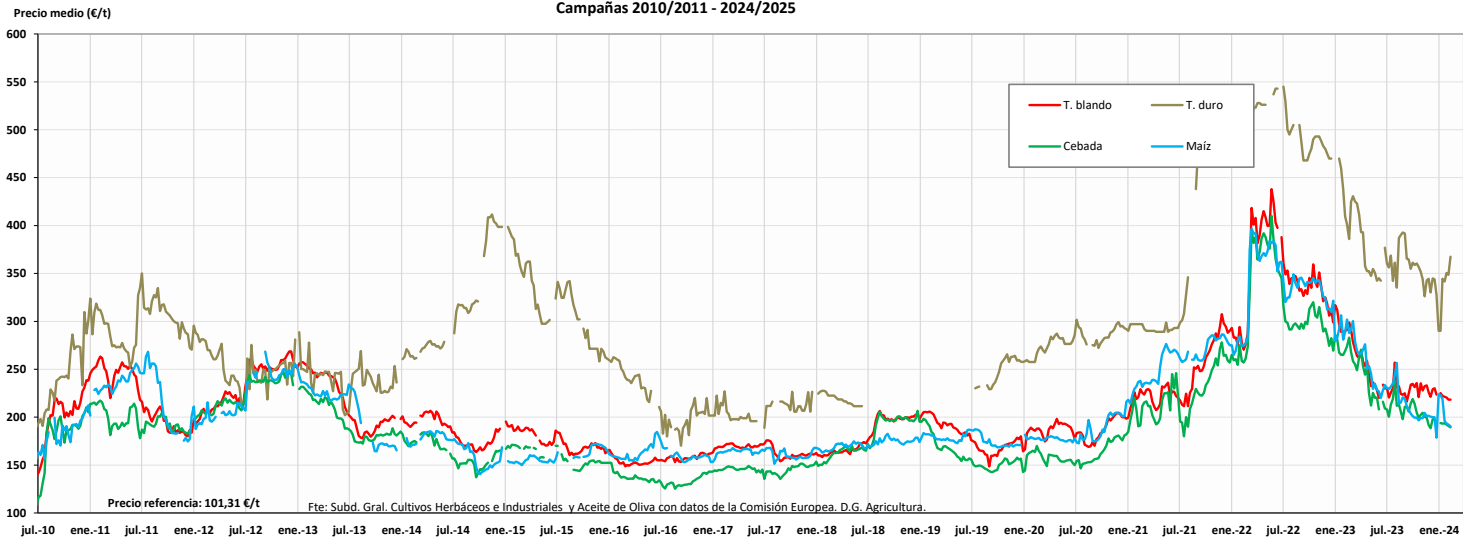
EVOLUCIÓN DE LOS PRECIOS MEDIOS DE LOS CEREALES. CAMPAÑAS 2010/11 A 2023/2024
MINISTERIO DE AGRICULTURA, PESCA Y ALIMENTACIÓN

Evolución de los precios medios de los cereales en el mundo (€/t)
Campañas 2010/2011 - 2023/2024



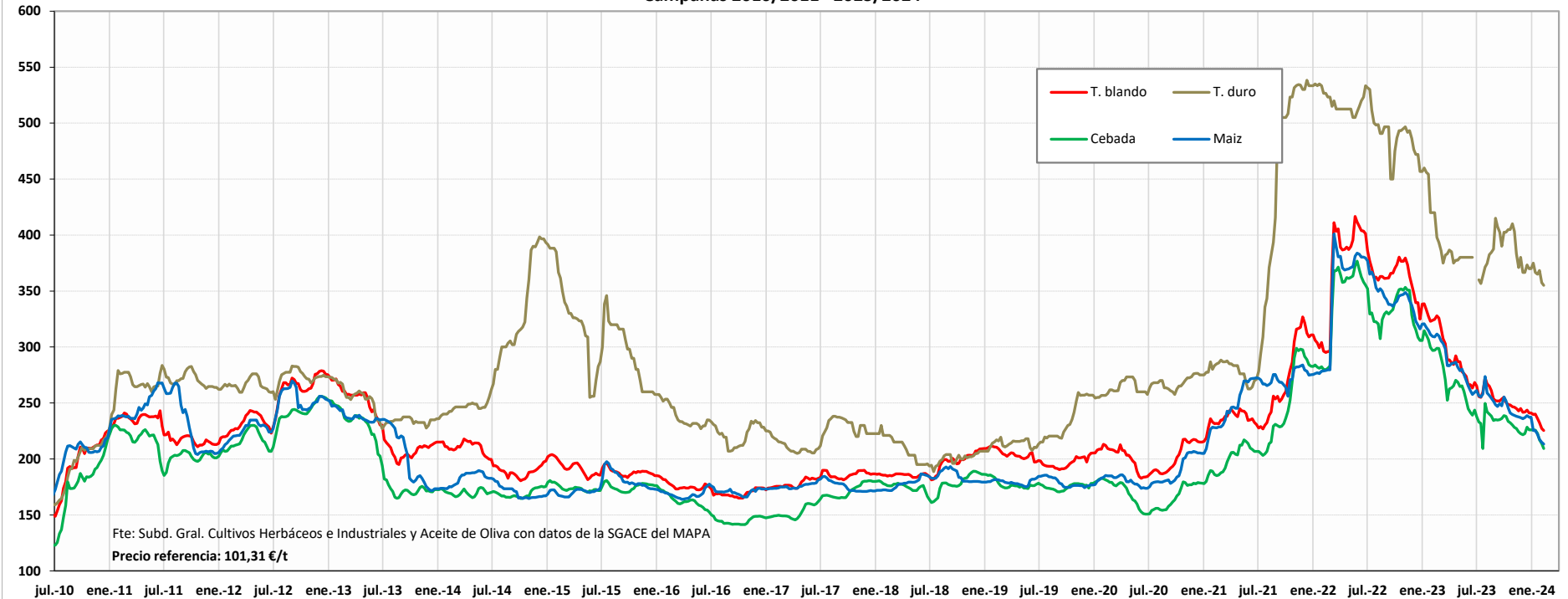
Fuente: Elaboración por la Subdirección General de Cultivos Herbáceos e Industriales y Aceite de Oliva del MAPA con datos del Consejo Internacional de Cereales

Evolución de los precios medios de los cereales en la UE (€/t)
Campañas 2010/2011 - 2024/2025



Fuente: Elaboración por la Subdirección General de Cultivos Herbáceos e Industriales y Aceite de Oliva del MAPA con datos de la Comisión Europea. D.G. Agricultura.

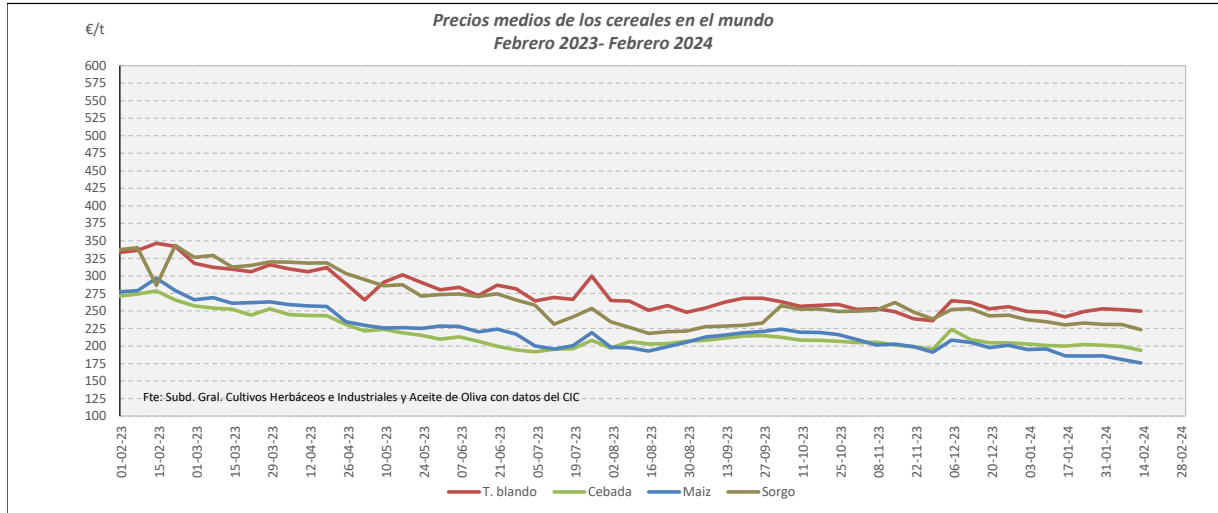
Evolución de los precios medios de los cereales en España (€/t)
Campañas 2010/2011 - 2023/2024



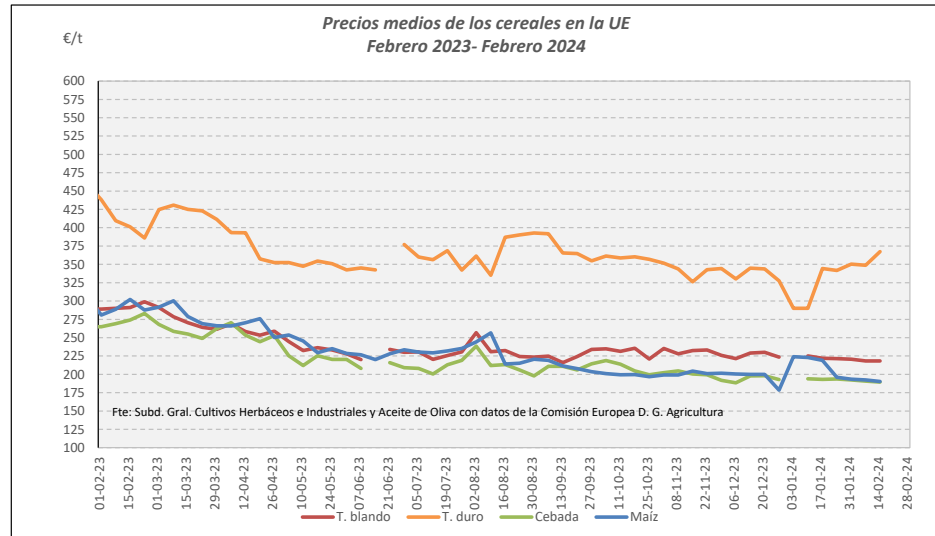
Campaña 2023/24	MUNDIALES				UNION EUROPEA				ESPAÑA			
	Trigo blando	Cebada	Maíz	Sorgo	Trigo blando	Trigo duro	Cebada	Maíz	Trigo blando	Trigo duro	Cebada	Maíz
Media (€/t)	257,07	204,21	202,27	239,28	227,53	351,37	203,61	210,24	248,59	381,01	229,45	242,65
Máximo (€/t)	299,63	223,67	223,89	262,20	256,90	392,80	238,40	256,60	272,55	415,00	249,57	273,71
Mínimo (€/t)	236,15	191,73	175,77	217,84	216,00	290,00	188,35	178,50	225,33	355,00	209,22	213,25

PRECIOS MEDIOS DE LOS CEREALES. EVOLUCIÓN ANUAL

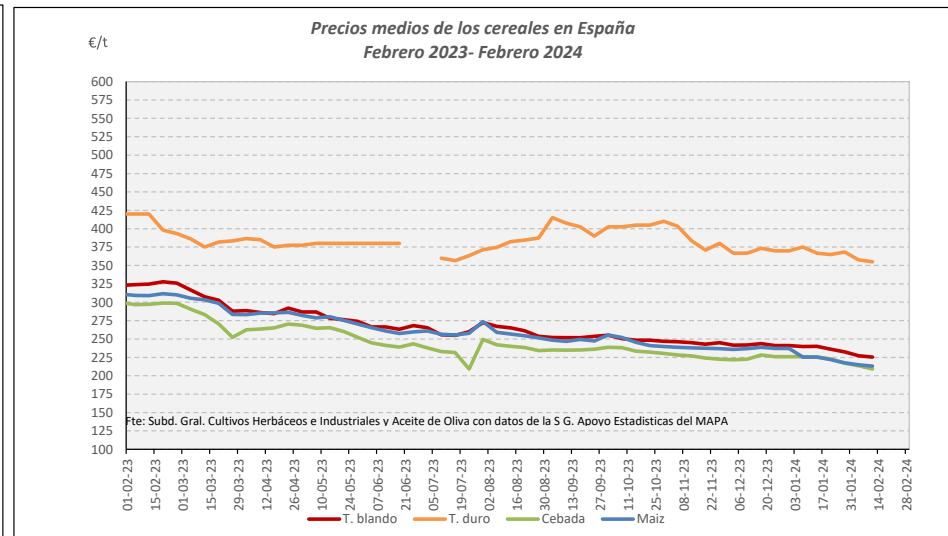
MINISTERIO DE AGRICULTURA, PESCA Y ALIMENTACIÓN



Fuente: Elaboración Subd. Gral. Cultivos Herbáceos e Industriales y Aceite de Oliva con datos del Consejo Internacional de Cereales

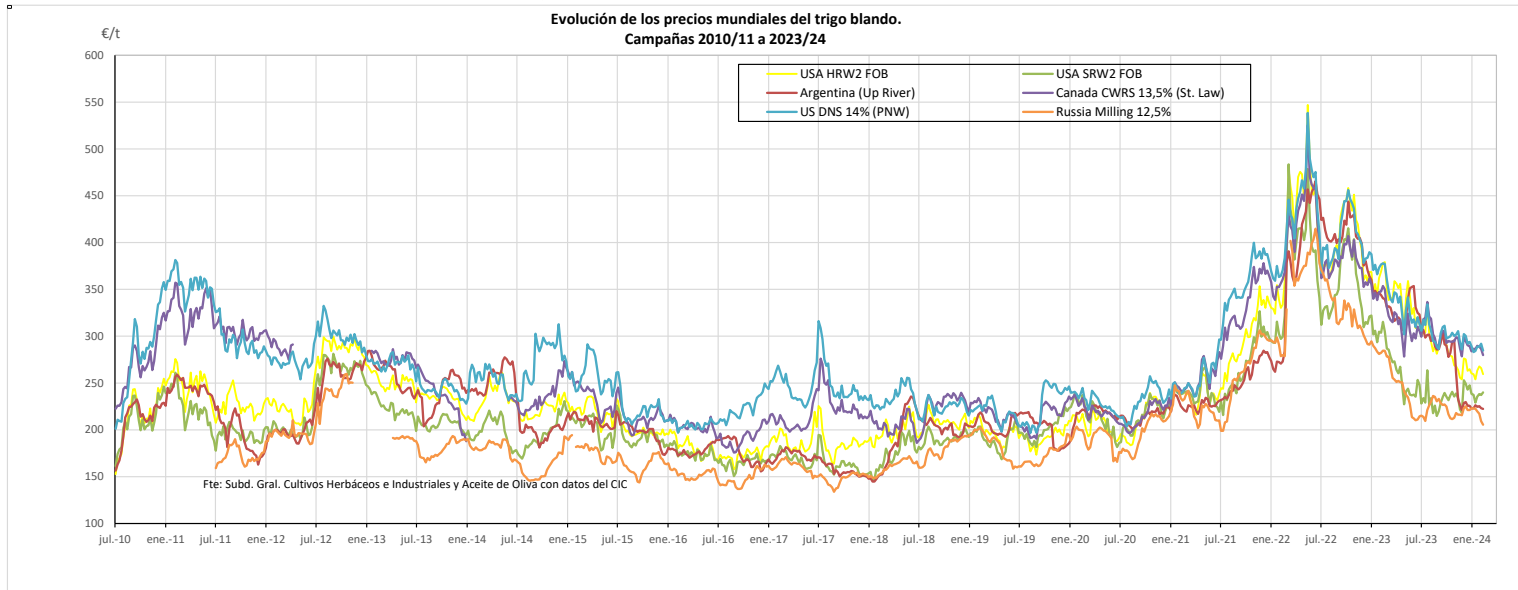


Fuente: Elaboración Subd. Gral. Cultivos Herbáceos e Industriales y Aceite de Oliva con datos de los Comités de Gestión de la UE

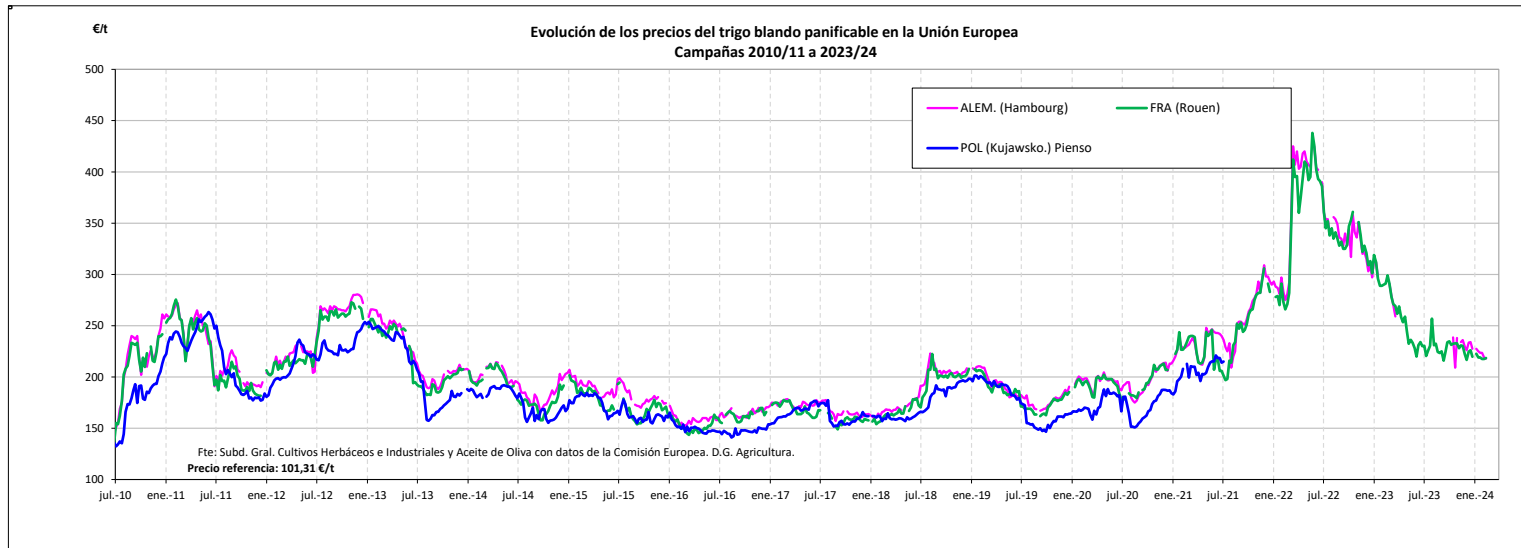


Fuente: Elaboración Subd. Gral. Cultivos Herbáceos e Industriales y Aceite de Oliva con datos de la SGAC y Estadística del MAPA.

EVOLUCIÓN DEL TRIGO BLANDO PANIFICABLE. CAMPAÑAS 2010/11 A 2024/2025
MINISTERIO DE AGRICULTURA, PESCA Y ALIMENTACIÓN



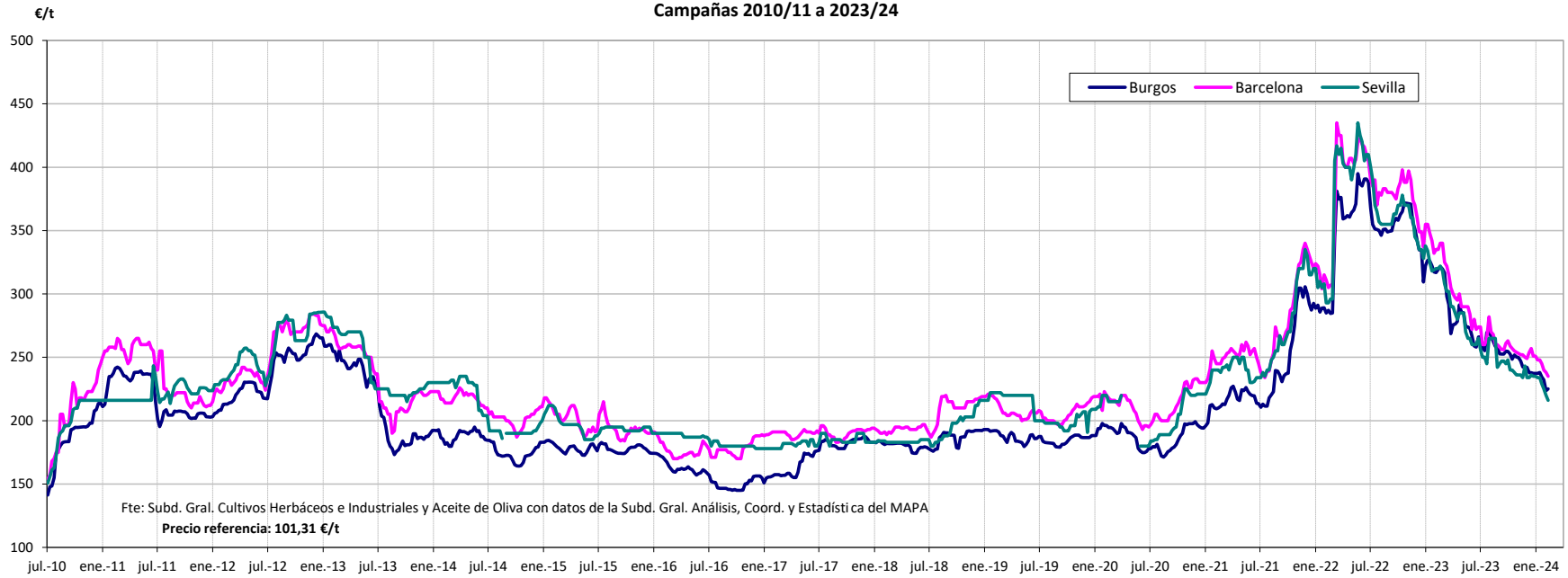
Fuente: Elaboración por la Subdirección General de Cultivos Herbáceos e Industriales y Aceite de Oliva del MAPA con datos del Consejo Internacional de Cereales



Fuente: Elaboración por la Subdirección General de Cultivos Herbáceos e Industriales y Aceite de Oliva del MAPA con datos de la Comisión Europea. D.G. Agricultura.

MINISTERIO DE AGRICULTURA, PESCA Y ALIMENTACIÓN

Evolución de los precios del trigo blando en España
Campañas 2010/11 a 2023/24

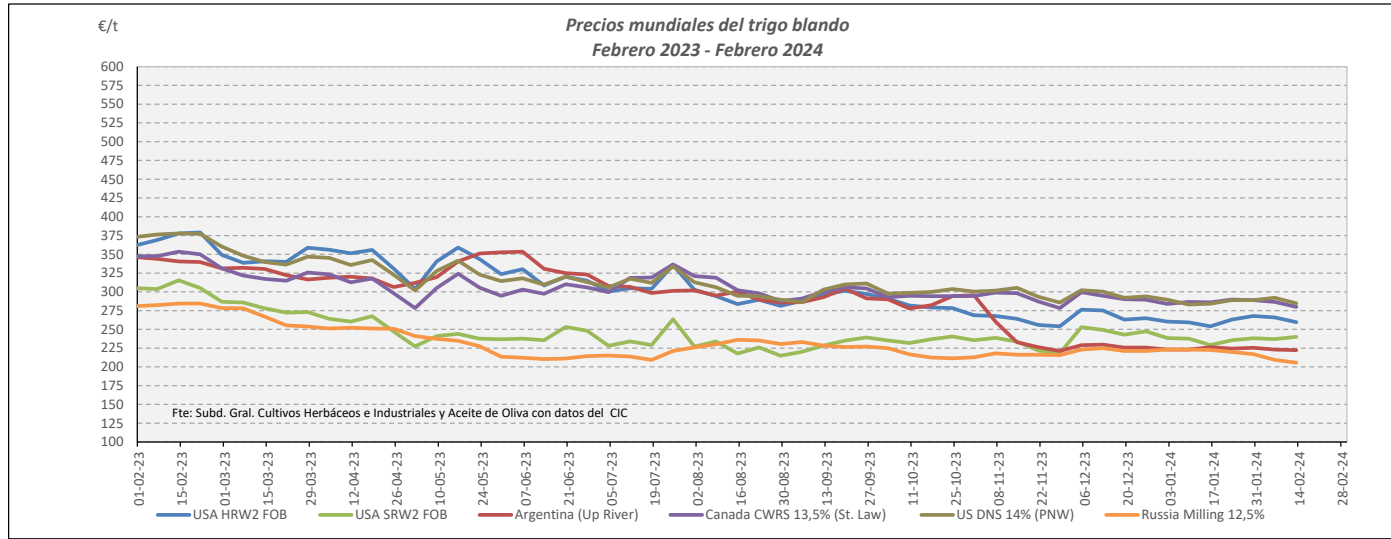


VARIACIONES PORCENTUALES SOBRE LA ÚLTIMA COTIZACIÓN

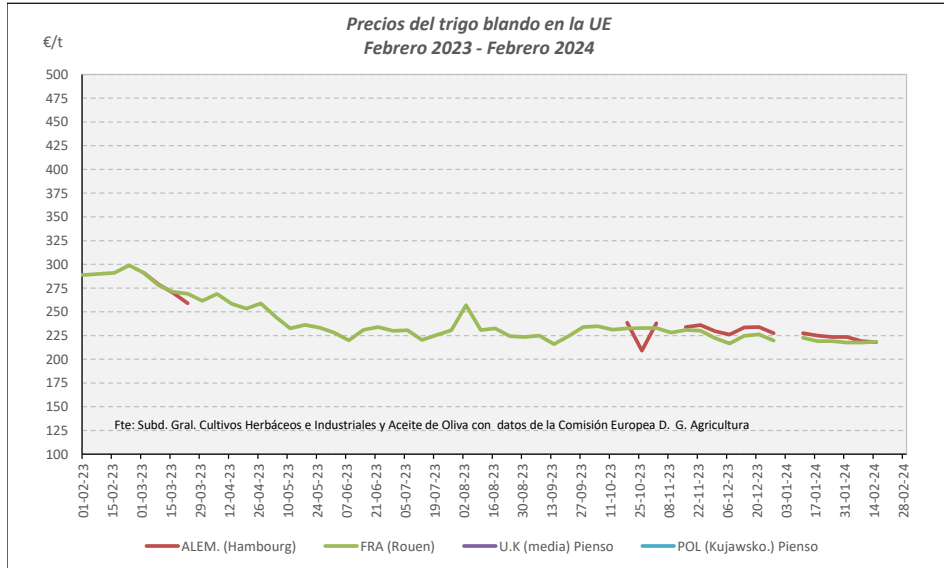
	MUNDIALES						UNIÓN EUROPEA			ESPAÑA		
	USA HRW2 FOB	USA SRW2 FOB	Argentina (Up River)	Canadá CWRS 13,5%	USA DNS 14% (PNW)	Russia Milling 12,5%	Alemania (Hambourg)	Francia (Rouen)	Polonia (Kujawsko-Maz.)	Burgos	Barcelona	Sevilla
Última cotización €/t	259,47	239,94	222,27	279,93	284,58	205,53	218,00	218,50	s/c	225,00	235,00	216,00
% s/inicio campaña	↓ -14	↑ +5	↓ -28	↓ -7	↓ -7	↓ -5	n/c	↓ -5	n/c	↓ -15	↓ -14	↓ -16
% s/mes anterior	↑ +2	↑ +5	↓ -2	↓ -2	⇒ +0	↓ -8	n/c	↓ -0	n/c	↓ -5	↓ -5	↓ -8
% s/semana anterior	↓ -2	↑ +1	↓ -0	↓ -2	↓ -3	↓ -2	n/c	⇒ +0	n/c	⇒ +1	↓ -1	↓ -2
% s/año anterior	↓ -31	↓ -24	↓ -35	↓ -21	↓ -25	↓ -28	n/c	↓ -25	n/c	↓ -30	↓ -30	↓ -33

TRIGO BLANDO. EVOLUCIÓN ANUAL

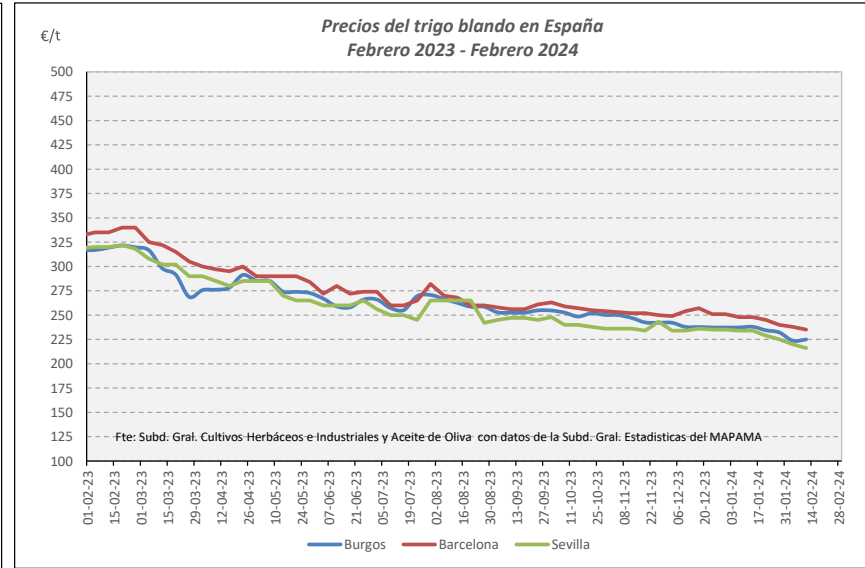
MINISTERIO DE AGRICULTURA, PESCA Y ALIMENTACIÓN



Fuente: Elaboración Subd. Gral. Cultivos Herbáceos e Industriales y Aceite de Oliva con datos del Consejo Internacional de Cereales

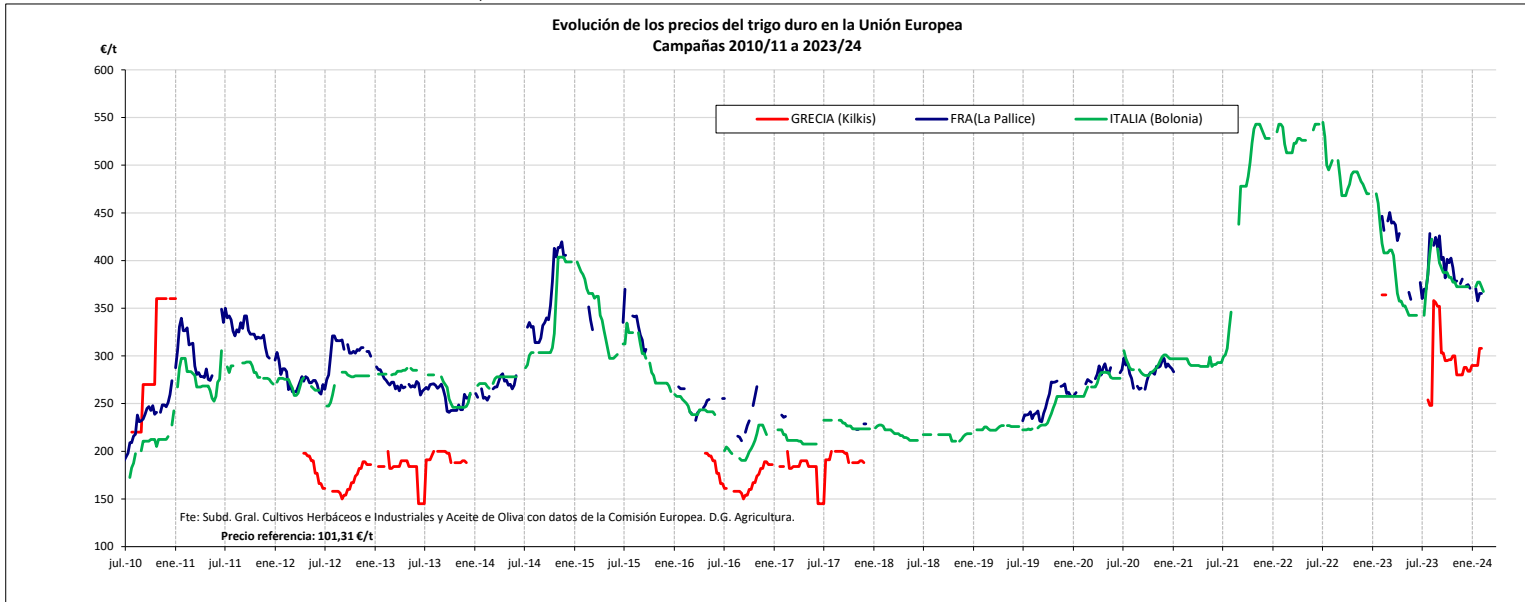


Fuente: Elaboración Subd. Gral. Cultivos Herbáceos e Industriales y Aceite de Oliva con datos de los Comités de Gestión de la UE

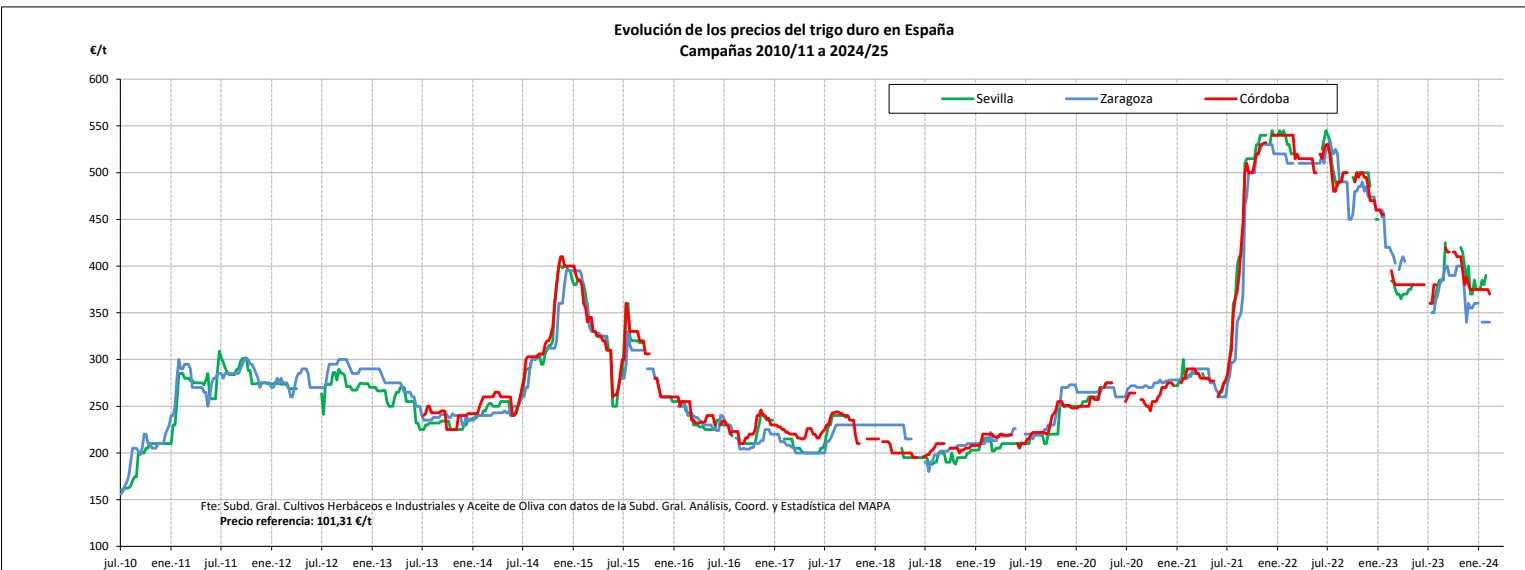


Fuente: Elaboración Subd. Gral. Cultivos Herbáceos e Industriales y Aceite de Oliva con datos de la SGAC y Estadística del MAPA.

EVOLUCIÓN DEL TRIGO DURO. CAMPAÑAS 2010/11 A 2023/2024
 MINISTERIO DE AGRICULTURA, PESCA Y ALIMENTACIÓN

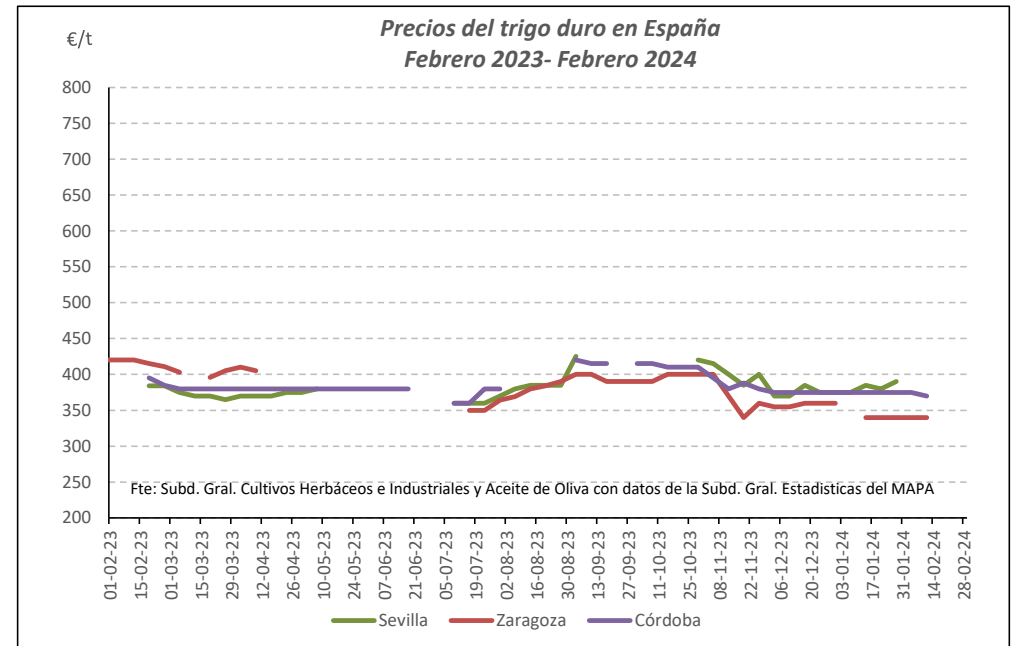
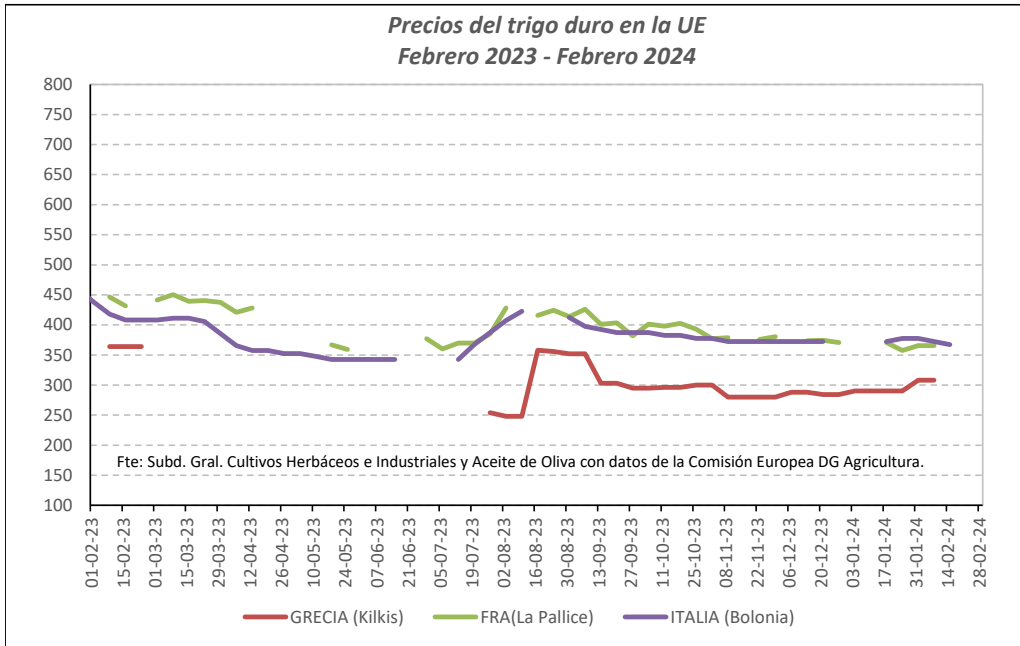


Fuente: Elaboración por la Subdirección General de Cultivos Herbáceos e Industriales y Aceite de Oliva del MAPA con datos de la Comisión Europea. D.G. Agricultura.



Fuente: Elaboración por la Subdirección General de Cultivos Herbáceos e Industriales y Aceite de Oliva del MAPAMA con datos de la S. G. de Análisis, Coordinación y Estadística del MAPA.

TRIGO DURO. EVOLUCIÓN ANUAL



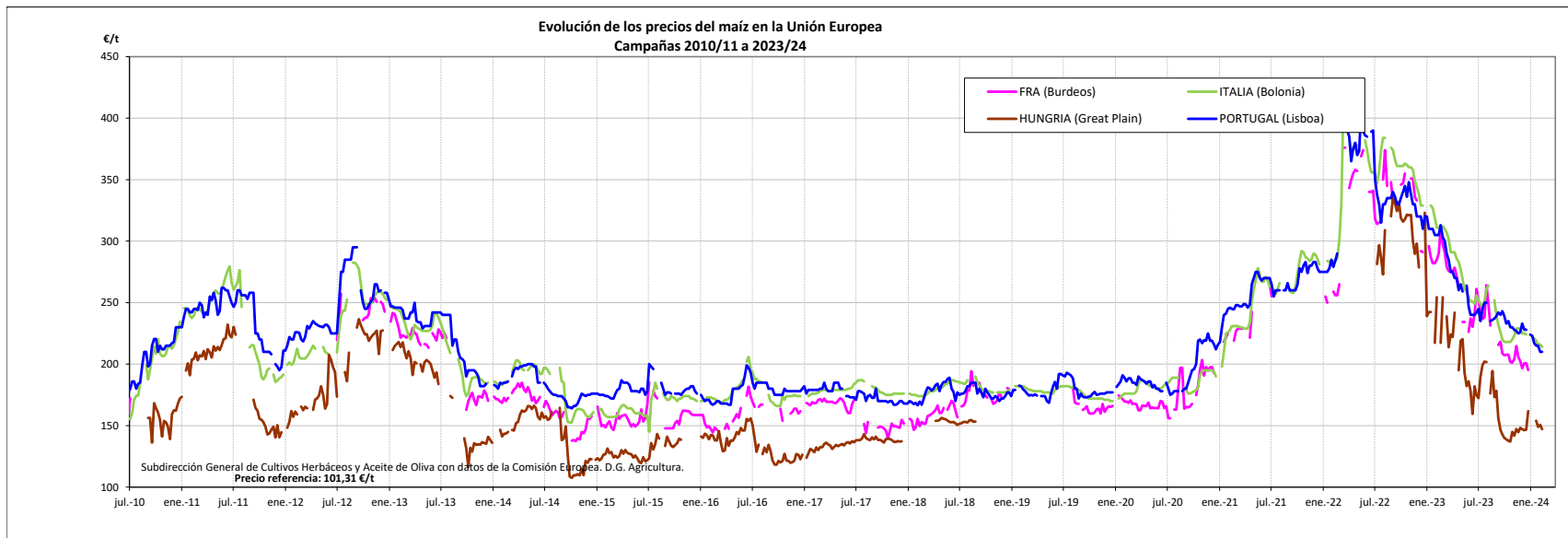
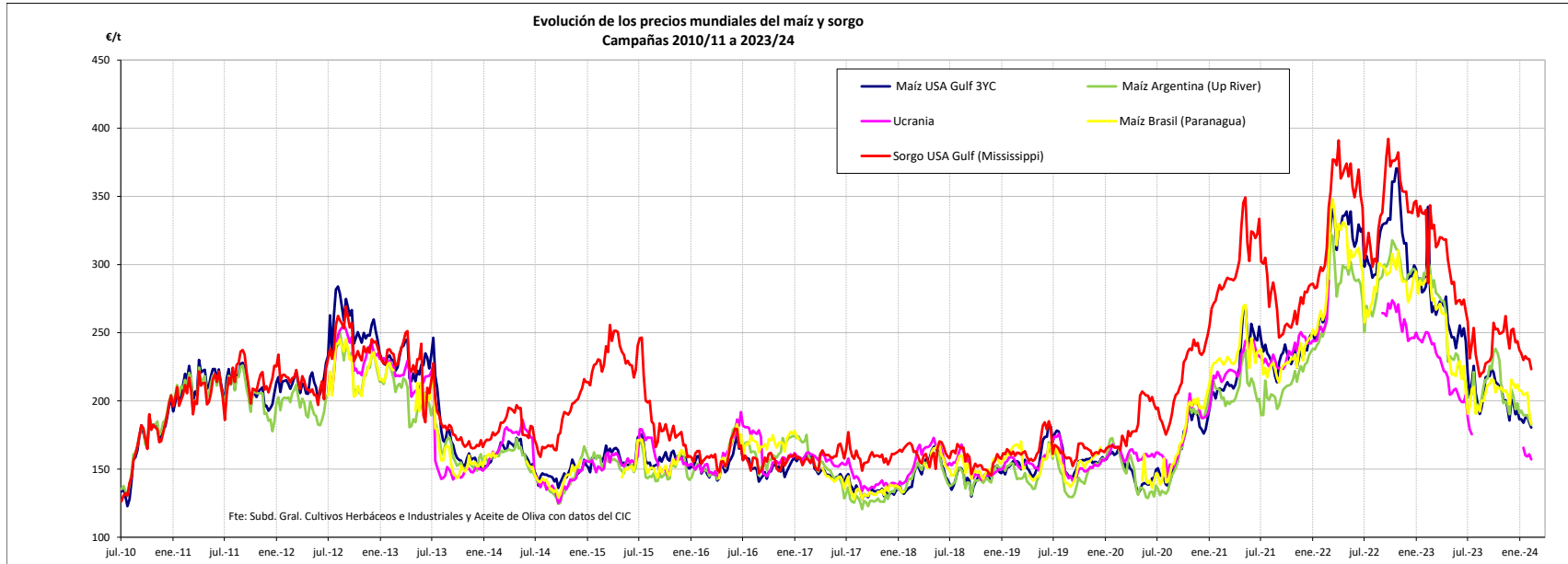
Fuente: Elaboración Subd. Gral. Cultivos Herbáceos e Industriales y Aceite de Oliva con datos de los Comités de Gestión de la UE

VARIACIONES PORCENTUALES SOBRE LA ÚLTIMA COTIZACIÓN

	UE		ESPANA		
	Francia (La Pallice)	Italia (Bologna)	Sevilla	Zaragoza	Córdoba
Última cotización €/t	s/c	↑ +368	s/c	340	370
% s/inicio campaña	n/c	n/c	n/c	n/c	n/c
% s/mes anterior	n/c	↓ -1	n/c	→ +0	↓ -1
% s/semana anterior	n/c	↓ -1	n/c	→ +0	↓ -1
% s/año anterior	n/c	↓ -10	n/c	↓ -19	n/c

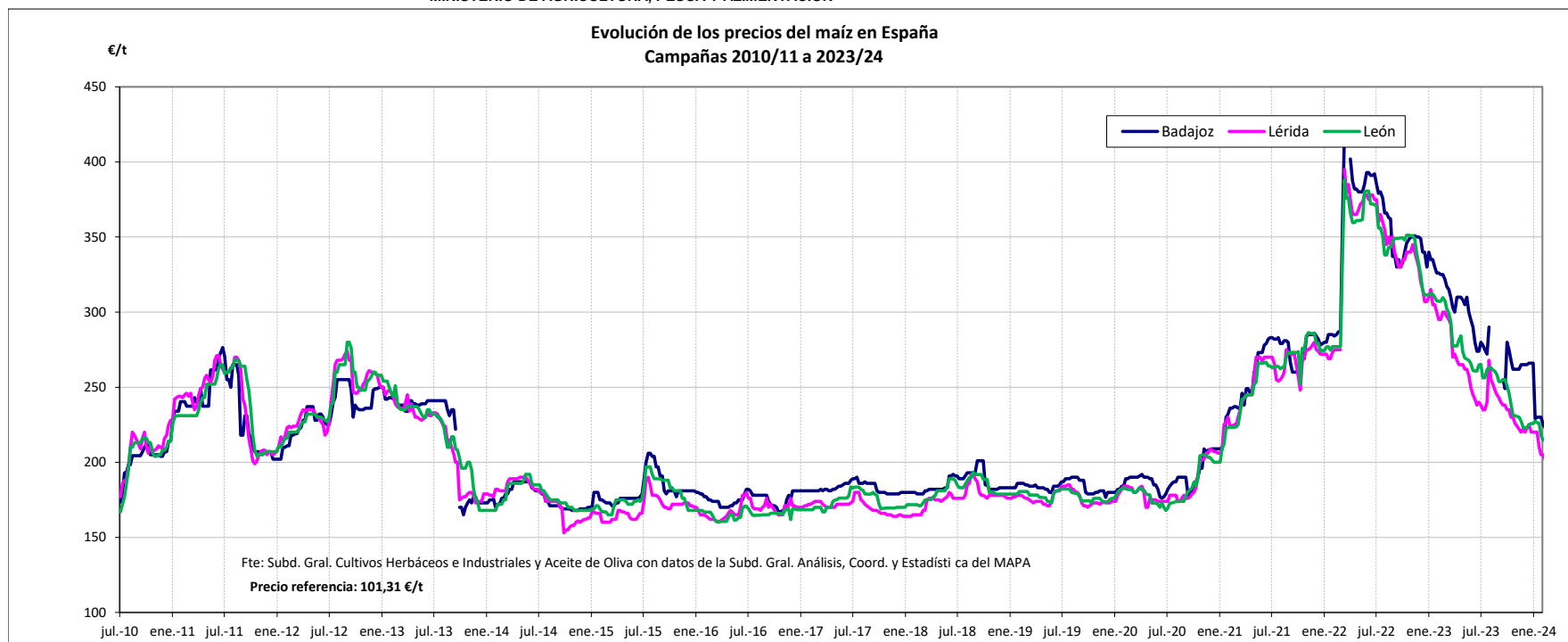
EVOLUCIÓN DEL MAÍZ. CAMPAÑAS 2010/11 A 2023/2024

MINISTERIO DE AGRICULTURA, PESCA Y ALIMENTACIÓN



Fuente: Elaboración por la Subdirección General de Cultivos Herbáceos e Industriales y Aceite de Oliva del MAPA con datos de la Comisión Europea. D.G. Agricultura.

MINISTERIO DE AGRICULTURA, PESCA Y ALIMENTACIÓN

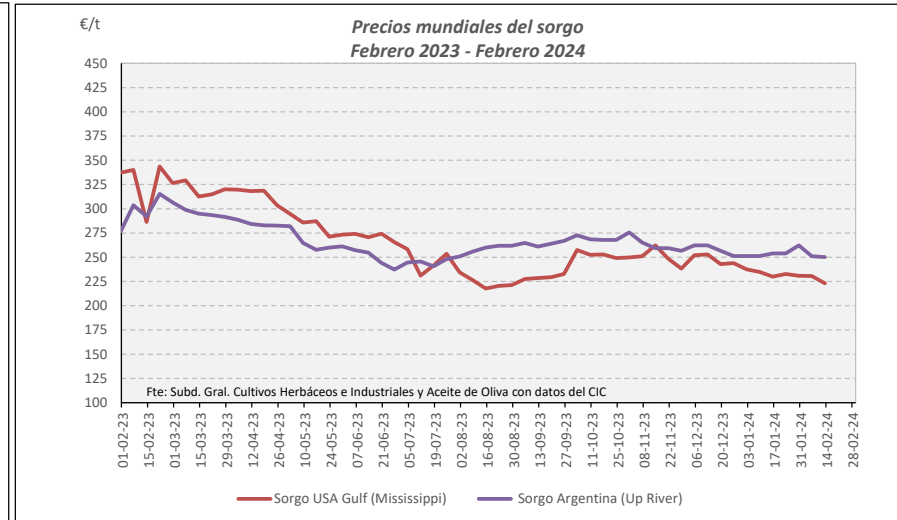
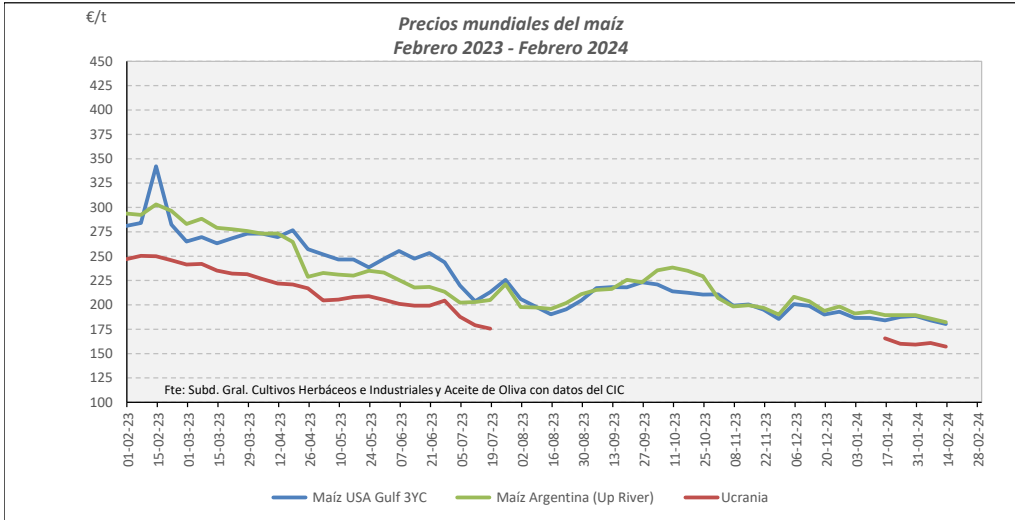


Fuente: Elaboración por la Subdirección General de Cultivos Herbáceos e Industriales y Aceite de Oliva del MAPA con datos de la Subd. Gral. de Análisis, Coord. y Estadística del MAPA.

VARIACIONES PORCENTUALES SOBRE LA ÚLTIMA COTIZACIÓN

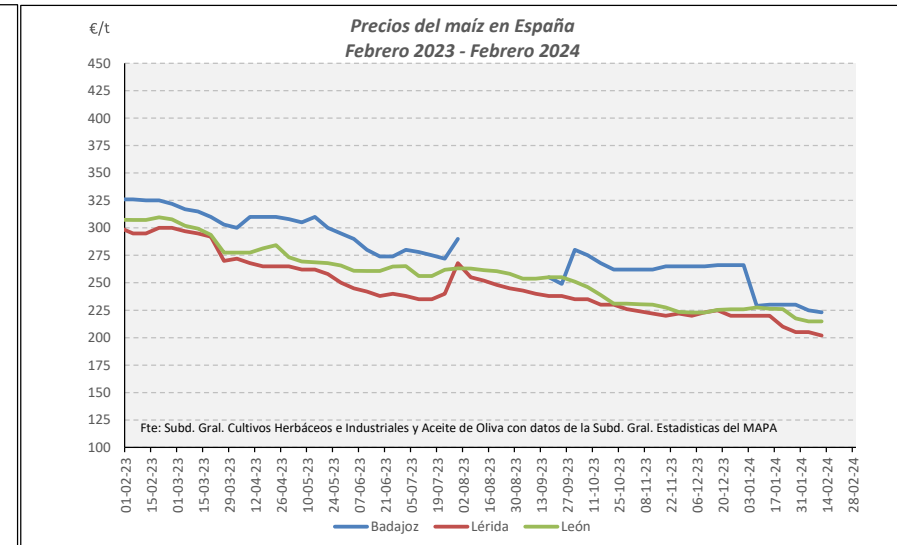
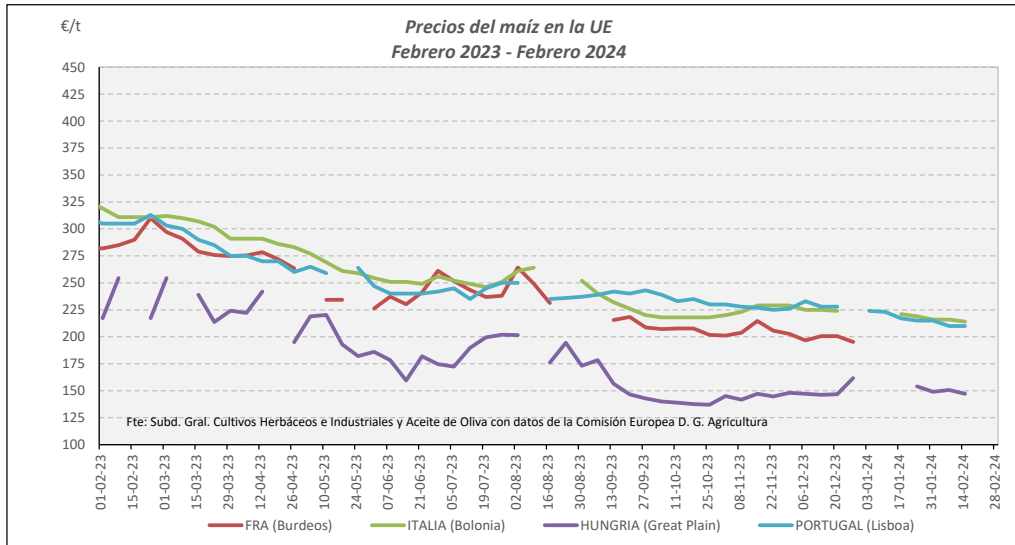
	MUNDIALES						UNIÓN EUROPEA			ESPAÑA		
	Maíz USA Gulf 3YC	Maíz Argentina (Upriver)	Maíz Brasil (Paraná)	Ucrania	Sorgo USA Gulf (Mississippi)	Sorgo Argentina (Up River)	Francia (Burdeos)	Italia (Bolonia)	Portugal (Lisboa)	Badajoz	Lérida	León
Última cotización €/t	180	182	183	157	223	250	s/c	214	210	223	202	215
% s/inicio campaña	↓ -18	↓ -10	↓ -4	↓ -16	↓ -14	↑ +2	n/c	↓ -15	↓ -14	↓ -20	↓ -15	↓ -19
% s/mes anterior	↓ -2	↓ -4	↓ -10	↓ -5	↓ -3	↓ -1	n/c	↓ -3	↓ -3	↓ -3	↓ -8	↓ -5
% s/semana anterior	↓ -2	↓ -2	↓ -4	↓ -2	↓ -3	↓ -0	n/c	↓ -1	→ +0	↓ -1	↓ -1	→ +0
% s/año anterior	↓ -47	↓ -40	↓ -37	↓ -37	↓ -22	↓ -14	n/c	↓ -31	↓ -31	↓ -31	↓ -32	↓ -30

MAÍZ Y SORGO. EVOLUCIÓN ANUAL



Fuente: Elaboración Subd. Gral. Cultivos Herbáceos e Industriales y Aceite de Oliva con datos del Consejo Internacional de Cereales

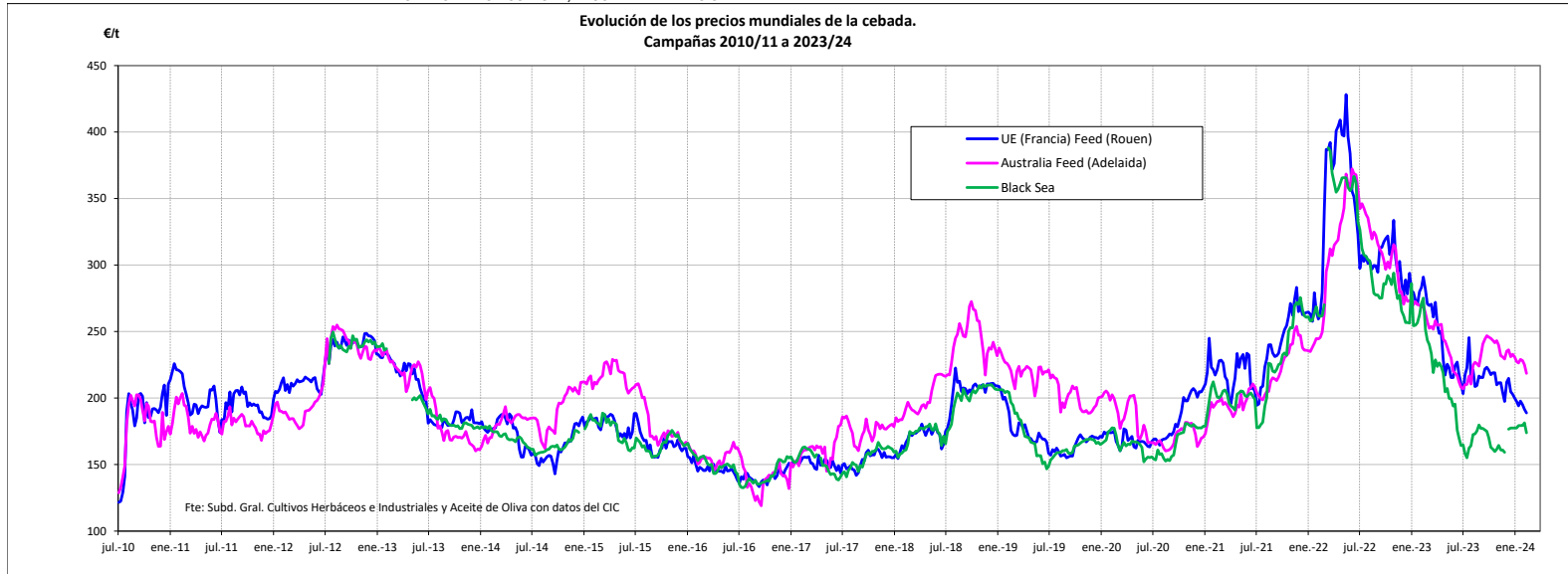
Fuente: Elaboración Subd. Gral. Cultivos Herbáceos e Industriales y Aceite de Oliva con datos del Consejo Internacional de Cereales



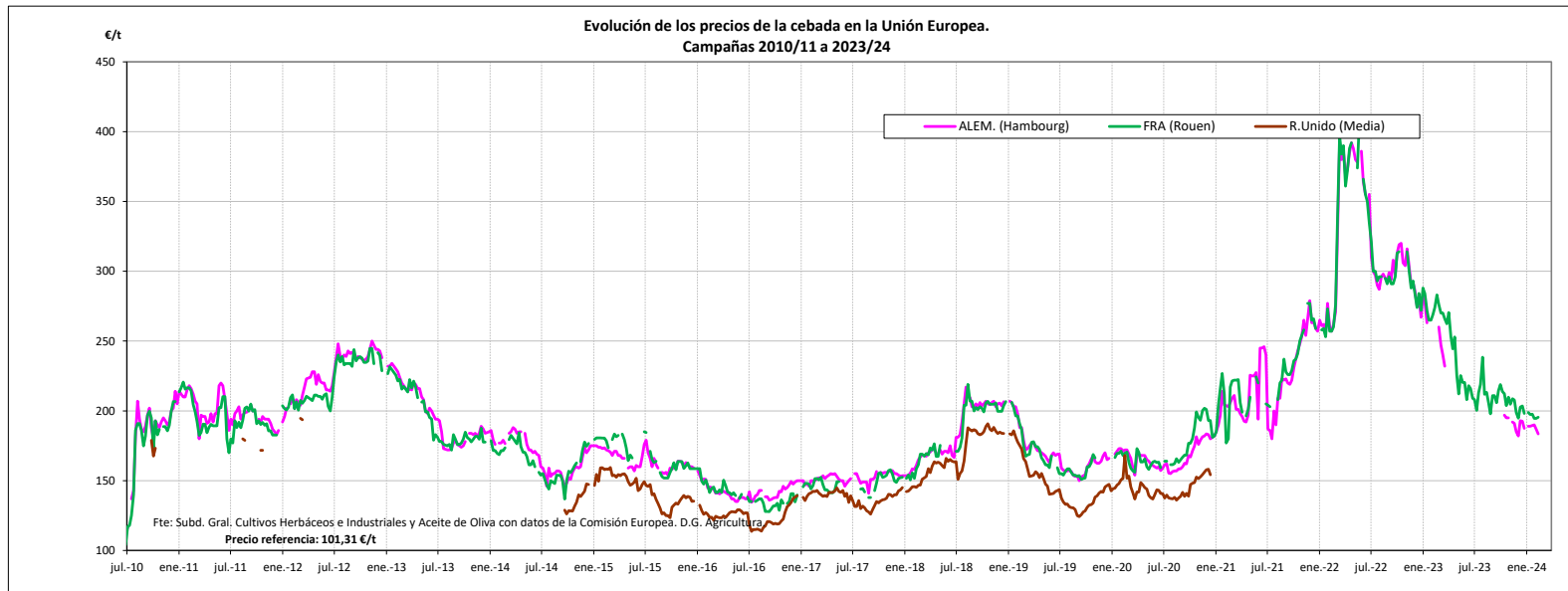
Fuente: Elaboración Subd. Gral. Cultivos Herbáceos e Industriales y Aceite de Oliva con datos de los Comités de Gestión de la UE

Fuente: Elaboración Subd. Gral. Cultivos Herbáceos e Industriales y Aceite de Oliva con datos de la SGAC y Estadística del MAPA.

EVOLUCIÓN PRECIOS CEBADA. CAMPAÑAS 2010/11 A 2023/24
MINISTERIO DE AGRICULTURA, PESCA Y ALIMENTACIÓN

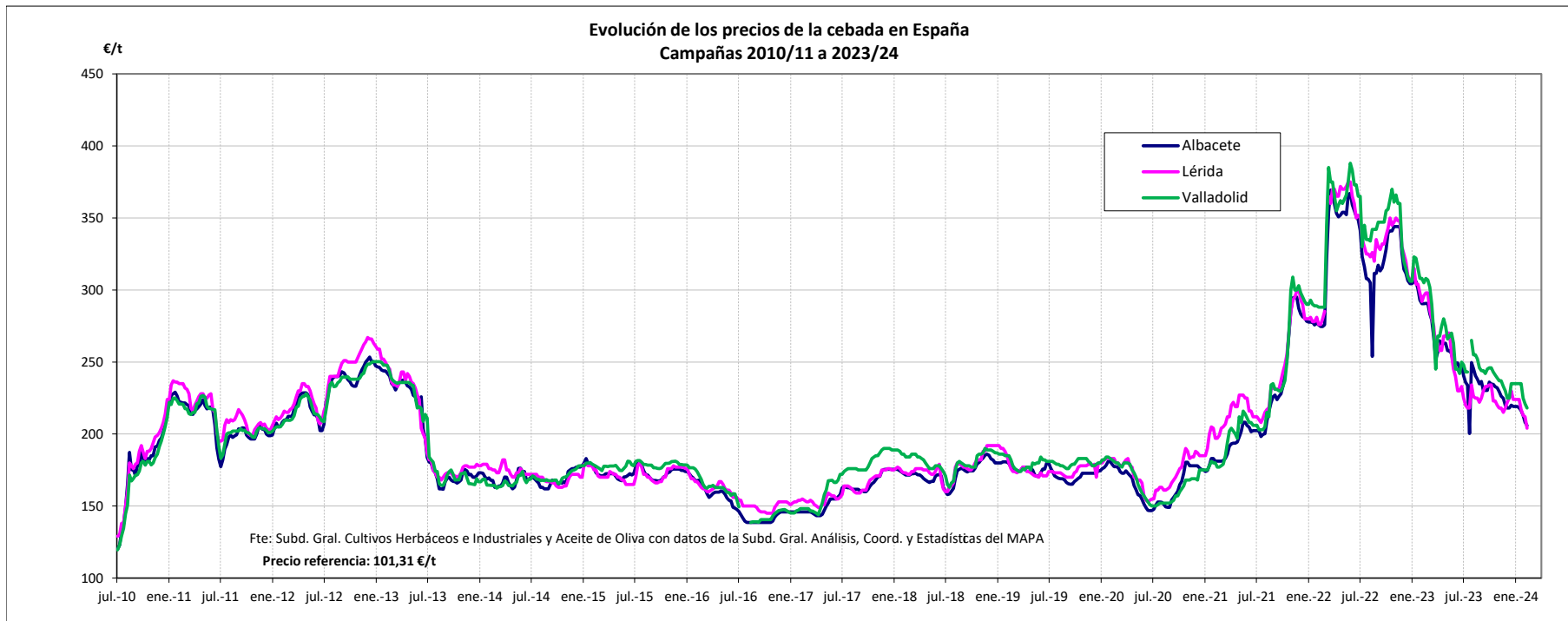


Fuente: Elaboración por la Subdirección General de Cultivos Herbáceos e Industriales y Aceite de Oliva del MAPA con datos del Consejo Internacional de Cereales



Fuente: Elaboración por la Subdirección General de Cultivos Herbáceos e Industriales y Aceite de Oliva del MAPA con datos de la Comisión Europea. D.G. Agricultura.

MINISTERIO DE AGRICULTURA, PESCA Y ALIMENTACIÓN

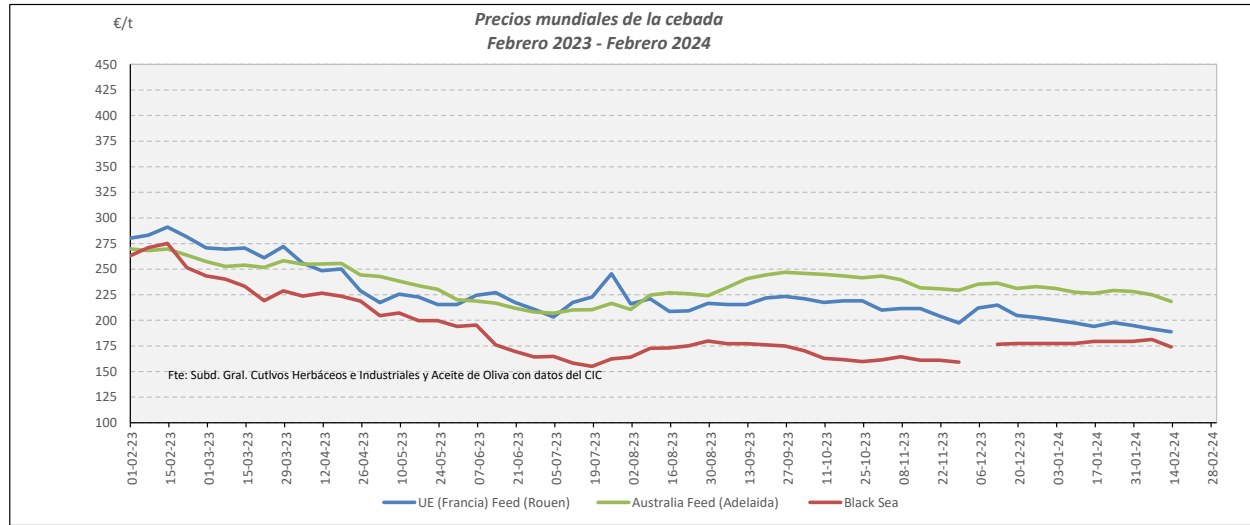


Fuente: Elaboración por la Subdirección General de Cultivos Herbáceos e Industriales y Aceite de Oliva del MAPA con datos de la Subd. Gral. de Análisis, Coord. y Estadística del MAPA.

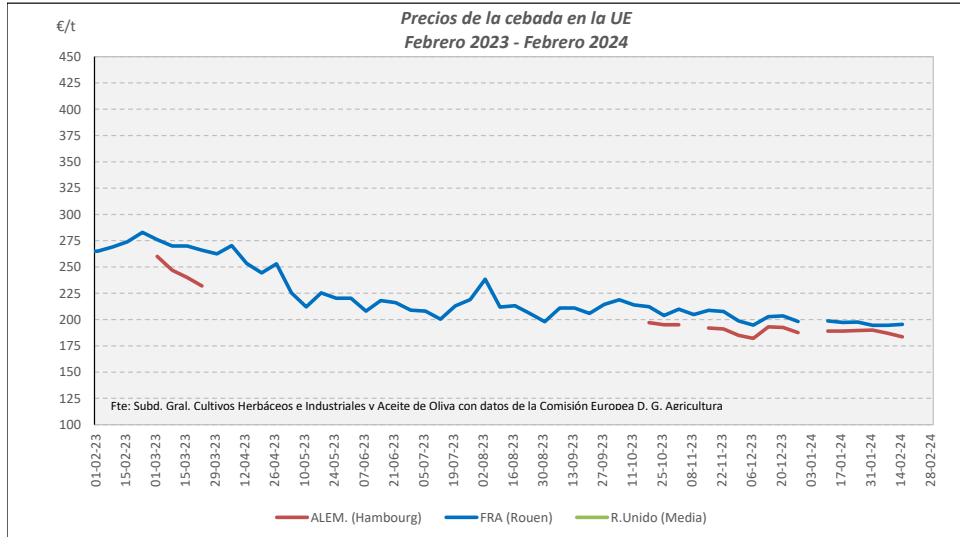
VARIACIONES PORCENTUALES SOBRE LA ÚLTIMA COTIZACIÓN

	MUNDIAL		UNIÓN EUROPEA		ESPAÑA		
	Australia Feed (Adelaida)	Black sea	Alemania (Hambourg)	Francia (Rouen)	Albacete	Lérida	Valladolid
Última cotización €/t	219	174	184	196	206	204	218
% s/inicio campaña	↑ +6	↑ +5	n/c	↓ -6	↓ -14	↓ -9	↓ -12
% s/mes anterior	↓ -3	↓ -3	↓ -3	↓ -1	↓ -6	↓ -9	↓ -7
% s/semana anterior	↓ -3	↓ -4	↓ -2	→ +0	↓ -1	↓ -4	↓ -1
% s/año anterior	↓ -19	↓ -37	n/c	↓ -29	↓ -29	↓ -31	↓ -29

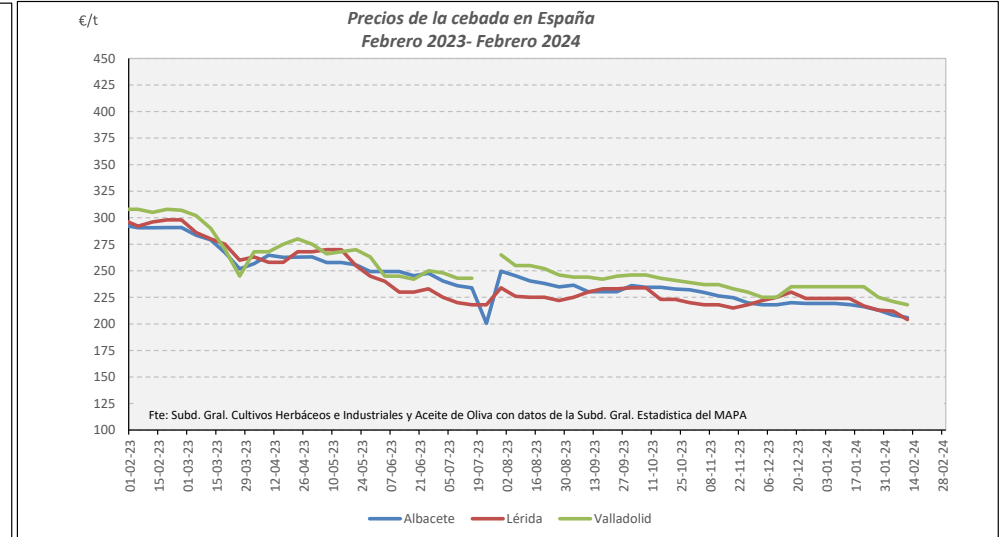
CEBADA. EVOLUCIÓN ANUAL



Fuente: Elaboración Subd. Gral. Cultivos Herbáceos e Industriales y Aceite de Oliva con datos del Consejo Internacional de Cereales

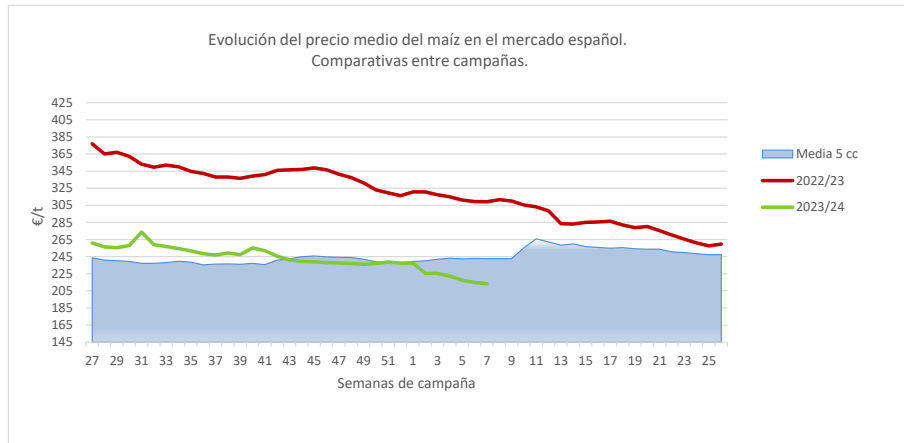


Fuente: Elaboración Subd. Gral. Cultivos Herbáceos e Industriales y Aceite de Oliva con datos de los Comités de Gestión de la UE

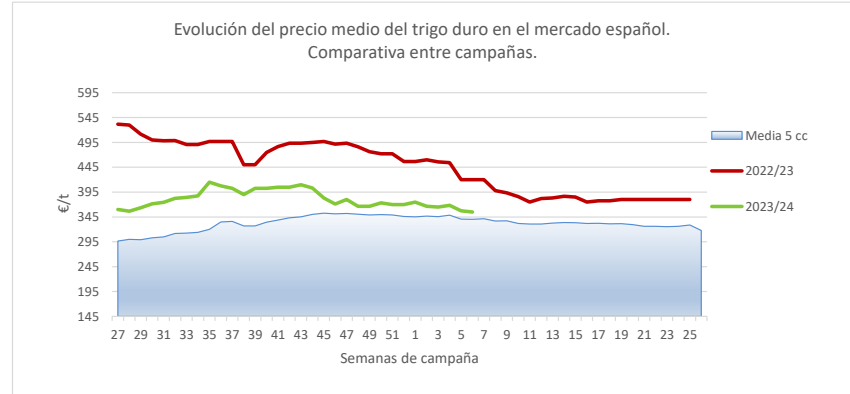
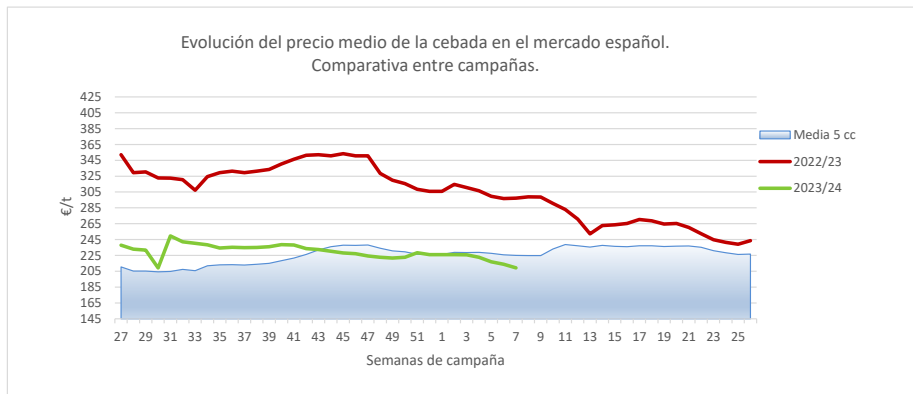
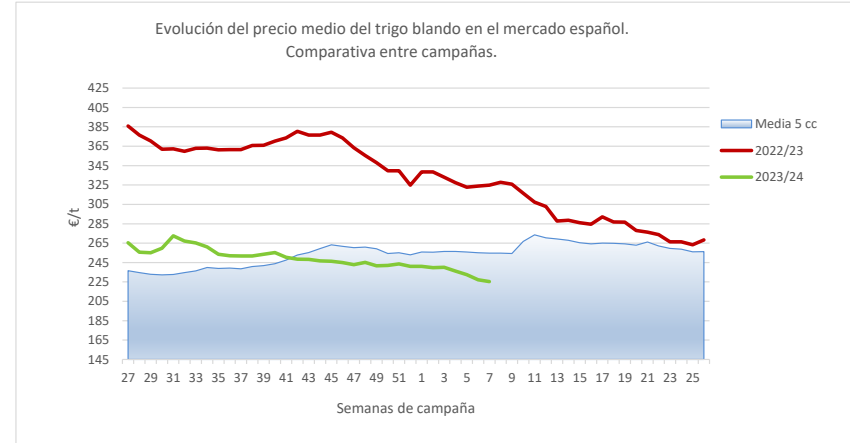


Fuente: Elaboración Subd. Gral. Cultivos Herbáceos e Industriales y Aceite de Oliva con datos de la SGAC y Estadística del MAPA.

EVOLUCIÓN DEL PRECIO MEDIO DEL MAÍZ, TRIGO BLANDO Y CEBADA. COMPARATIVA ENTRE CAMPAÑAS.



02/02/2023



Fuente: Elaboración Subd. Gral. Cultivos Herbáceos e Industriales y Aceite de Oliva con datos de la SGAC y Estadística del MAPA.