

SEGUIMIENTO DE LOS MERCADOS DE CEREALES

Campaña 2023/2024

MARZO 2024

SEMANA 10

ÍNDICE:

Mercado de cereales. Precios mundiales, comunitarios y nacionales.

Precios medios de los cereales:

Evolución desde la campaña 2010/2011 a 2023/2024

Evolución anual.

Precios del trigo blando:

Evolución desde la campaña 2010/2011 a 2023/2024

Evolución anual.

Precios del trigo duro:

Evolución desde la campaña 2010/2011 a 2023/2024

Evolución anual.

Precios del maíz y el sorgo:

Evolución desde la campaña 2010/2011 a 2023/2024

Evolución anual.

Precios de la cebada:

Evolución desde la campaña 2010/2011 a 2023/2024

Evolución anual.

Evolución del precio medio del trigo blando, trigo duro, cebada y maíz. Comparativa entre campañas.

Nota: Los datos de los precios están referidos a la campaña de comercialización que empieza el 1 de julio y finaliza el 30 de junio del año siguiente.

Entre las informaciones manejadas para elaborar este informe se encuentran las de la Secretaría General Técnica del MAPA, el Consejo Internacional de Cereales, la FAO, el USDA, la Comisión Europea, Mercolleida y diversas publicaciones del ámbito agrario nacional e internacional.

Metodología:

Precio de referencia: Umbrales de referencia para los cereales con medidas de intervención (101,31 €/t), en la fase del comercio al por mayor, mercancía entregada sobre vehículo en posición almacén. Reglamento (UE) nº 1308/2013, art. 7.

PMI (Precio máximo de importación): Precio de intervención incrementado en un 55% (157,03 €/t).

Precios internacionales:

TRIGO:

Argentina (Up River): Trigo panificable.

Canadá CWRS 13,5% (St. Law): Trigo panificable de alta calidad

US DNS 14% (PNW): Trigo panificable de alta calidad con origen en el Pacific North West.

USA HRW2 FOB: Trigo panificable origen golfo.

USA SRW2 FOB: Trigo panificable/pienso, origen golfo.

SORGO:

USA Gulf (Missisipi): Sorgo pienso

Argentina (Up River): Sorgo pienso.

CEBADA:

UE Francia. Rouen: Cebada pienso

Australia (Adelaida): Cebada pienso

Precios medios campaña:

Los precios medios se han calculado como la media aritmética de los mercados estudiados en este informe.

En el caso del trigo blando mundial se han promediado los trigos estadounidenses HRW2 y SRW2

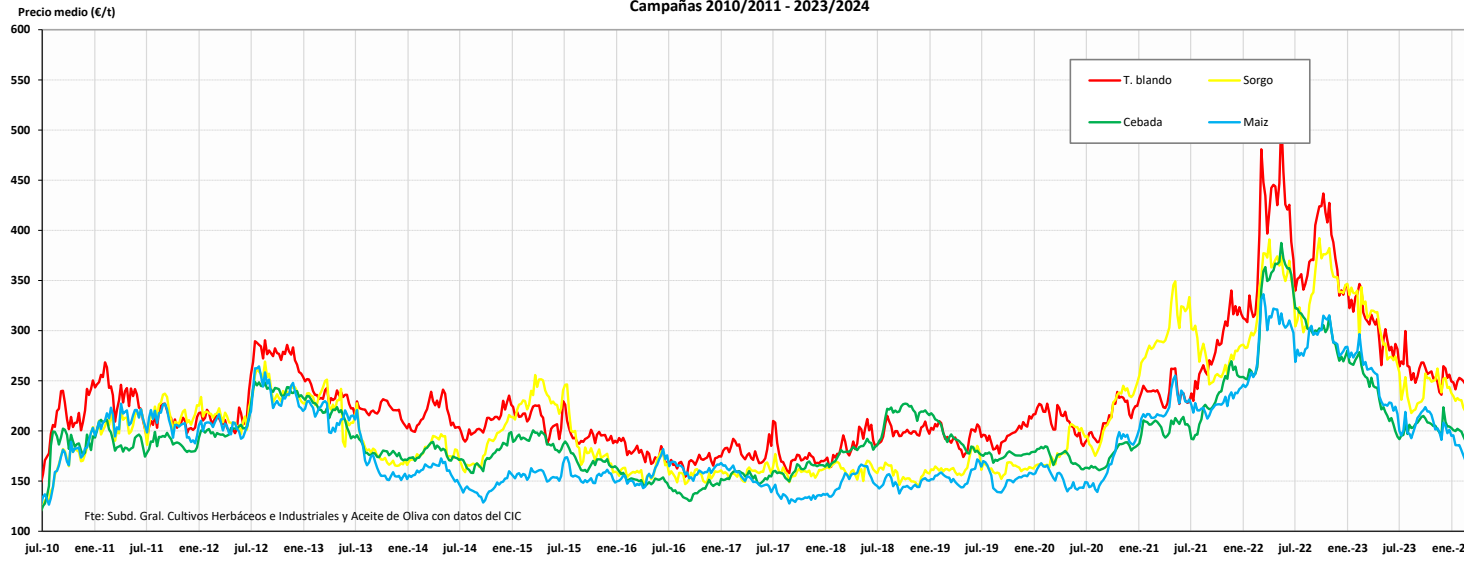
Precios nacionales	SEMANA 10/2024	(del 4 al 10 de marzo de 2024)
Precios mundiales y comunitarios	SEMANA 10/2024	12/03/2024 (mundiales)
		14/03/2024 (comunitarios)

SEMANA 10. Marzo 2024			PRECIOS SEMANALES CEREALES. CAMPAÑA 2023/24						SEMANA 10. Marzo 2024									
			% sobre la cotización			Campaña 2023/24					% sobre la cotización			Campaña 2023/24				
Última cotización	\$/t	Diferencia semanal \$/t	semana anterior	mes anterior	año anterior	Mínimo campaña \$/t	Máximo campaña \$/t	Última cotización €/t	Diferencia semanal €/t	semana anterior	mes anterior	año anterior	Mínimo campaña €/t	Máximo campaña €/t				
TRIGO BLANDO \$/t						TRIGO BLANDO €/t												
Elaboración Subdirección General de Cultivos Herbáceos e Industriales y Aceite de Oliva con fuente del Consejo Internacional de Cereales (CIC)						Elaboración Subdirección General de Cultivos Herbáceos e Industriales y Aceite de Oliva con fuente de los Comités de Gestión UE y la SGACE del MAPA												
Mundiales						Unión Europea												
USA HRW2 FOB	280	+2	↗ +1	↔ +0	↘ -23	276	372	ALEM. (Hambourg)	195	-7	↘ -3	↘ -11	↘ -28	195	239			
USA SRW2 FOB	231	-8	↘ -3	↘ -10	↘ -22	231	292	FRA (Rouen)	187	-13	↘ -7	↘ -14	↘ -31	187	257			
US DNS 14% (PNW)	306	+9	↗ +3	↔ +0	↘ -16	297	370	POL (Kujawsko.) Pienso	s/c	n/c	n/c	n/c	n/c	n/c				
Canada CWRS 13,5% (St. La	292	+2	↗ +1	↘ -3	↘ -14	290	373	España										
Argentina (Up River)	219	+0	↗ +0	↘ -8	↘ -38	219	337	Burgos	209	-4	↘ -2	↘ -7	↘ -30	209	271			
Russia Milling 12,5%	199	+0	↗ +0	↘ -10	↘ -30	199	258	Barcelona	223	-4	↘ -2	↘ -5	↘ -31	223	282			
UK (Feed grade)	s/c	n/c	n/c	n/c	n/c	n/c	n/c	Sevilla	s/c	n/c	n/c	n/c	n/c	216	265			
MAÍZ \$/t						MAÍZ €/t												
Elaboración Subdirección General de Cultivos Herbáceos e Industriales y Aceite de Oliva con fuente del Consejo Internacional de Cereales (CIC)						Elaboración Subdirección General de Cultivos Herbáceos e Industriales y Aceite de Oliva con fuente de los Comités de Gestión UE y la SGACE del MAPA												
Mundiales						Unión Europea												
USA Gulf 3YC	196	+10	↗ +5	↗ +1	↘ -30	186	250	FRA (Burdeos)	176	+1	↗ +1	n/c	↘ -37	175	264			
Argentina (Up River)	190	+5	↗ +3	↘ -3	↘ -36	183	253	ITALIA (Bolonía)	201	+0	↗ +0	↘ -6	↘ -35	201	264			
Brasil (Paranagua)	196	+10	↗ +5	↘ -1	↘ -31	184	234	PORTUGAL (Lisboa)	203	+0	↗ +0	↘ -3	↘ -30	200	250			
Ucrania	173	+5	↗ +3	↗ +2	↘ -31	166	205	España										
						Badajoz						213	-2	↘ -1	↘ -4	↘ -32	213	290
						Lérida						192	+2	↗ +1	↘ -5	↘ -35	190	268
						León						207	-3	↘ -2	↘ -4	↘ -31	207	265
CEBADA \$/t						CEBADA €/t												
Elaboración Subdirección General de Cultivos Herbáceos e Industriales y Aceite de Oliva con fuente del Consejo Internacional de Cereales (CIC)						Elaboración Subdirección General de Cultivos Herbáceos e Industriales y Aceite de Oliva con fuente de los Comités de Gestión UE y la SGACE del MAPA												
Mundiales						Unión Europea												
Australia Feed (Adelaida)	226	-3	↘ -1	↘ -5	↘ -17	226	261	ALEM. (Hambourg)	165	-5	↘ -3	↘ -10	↘ -31	165	197			
Black Sea	176	+6	↗ +4	↘ -6	↘ -30	170	195	FRA (Rouen)	173	-10	↘ -6	↘ -11	↘ -36	173	238			
						España												
						Albacete						199	-3	↘ -2	↘ -3	↘ -29	199	250
						Lérida						192	-3	↘ -2	↘ -6	↘ -31	192	234
						Valladolid						206	-2	↘ -1	↘ -6	↘ -29	206	265
Tipo de cambio EUR/USD						TRIGO DURO €/t												
Elaboración Subdirección General de Cultivos Herbáceos e Industriales y Aceite de Oliva con fuente del Consejo Internacional de Cereales (CIC)						Elaboración Subdirección General de Cultivos Herbáceos e Industriales y Aceite de Oliva con fuente de los Comités de Gestión UE y la SGACE del MAPA												
Dólares USA			% sobre la cotización			Dólares USA		Unión Europea										
Última cotización	Diferencia semanal		semana anterior	mes anterior	año anterior	Mínimo campaña	Máximo campaña	FRA (La Pallice)	337	n/c	n/c	n/c	↘ -23	337	428			
1 Euro	1,0870	0,0000	↗ +0,00	↗ +1,09	↗ +1,45	1,0452	1,1221	ITALIA (Bolonía)	323	-20	↘ -6	↘ -12	↘ -22	323	423			
						España												
						Sevilla						s/c	n/c	n/c	n/c	360	425	
						Zaragoza						335	+0	↗ +0	↘ -1	n/c	335	400
						Córdoba						s/c	n/c	n/c	n/c	345	420	

s/d: sin datos; s/c: sin cotización ; n/c: no comparable

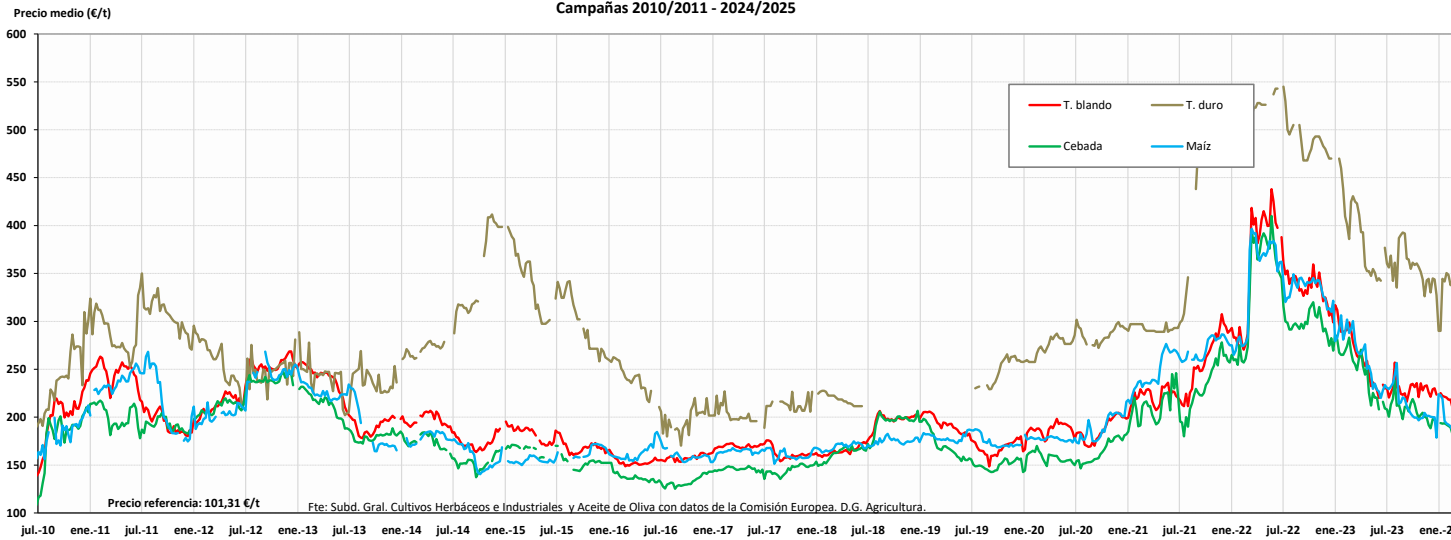
EVOLUCIÓN DE LOS PRECIOS MEDIOS DE LOS CEREALES. CAMPAÑAS 2010/11 A 2023/2024
MINISTERIO DE AGRICULTURA, PESCA Y ALIMENTACIÓN

Evolución de los precios medios de los cereales en el mundo (€/t)
Campañas 2010/2011 - 2023/2024



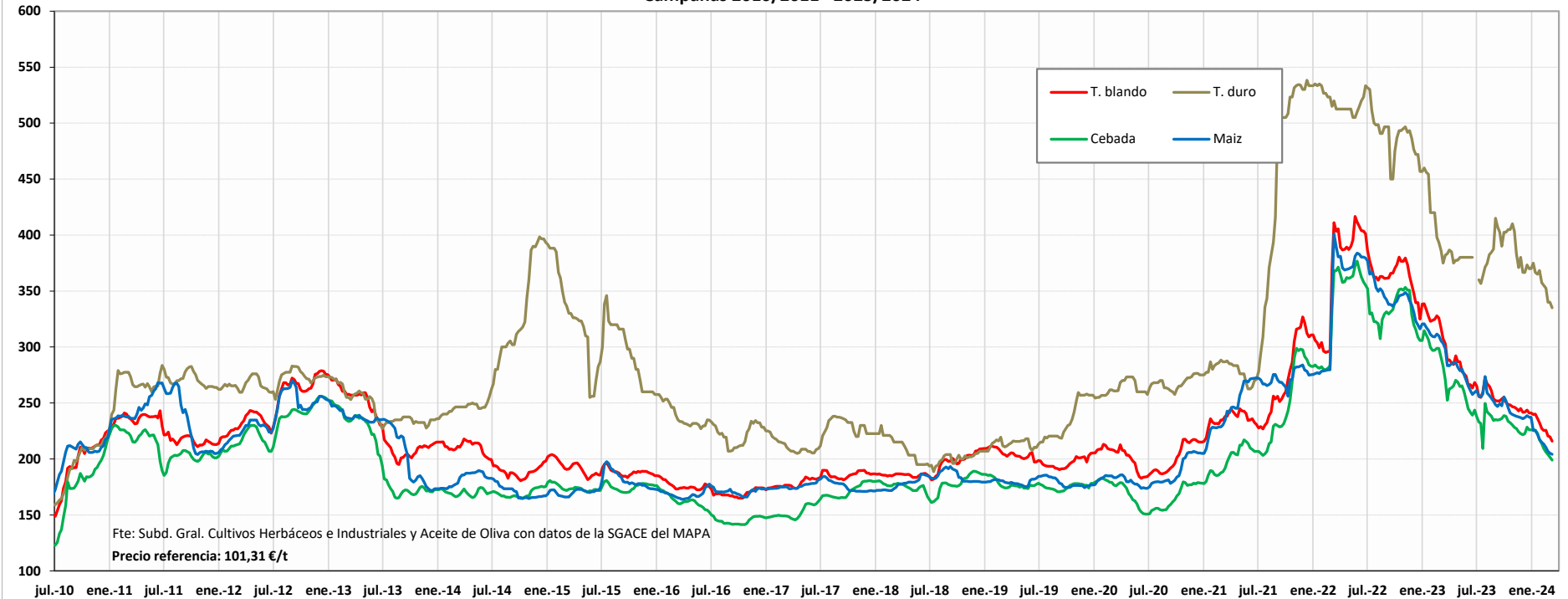
Fuente: Elaboración por la Subdirección General de Cultivos Herbáceos e Industriales y Aceite de Oliva del MAPA con datos del Consejo Internacional de Cereales

Evolución de los precios medios de los cereales en la UE (€/t)
Campañas 2010/2011 - 2024/2025



Fuente: Elaboración por la Subdirección General de Cultivos Herbáceos e Industriales y Aceite de Oliva del MAPA con datos de la Comisión Europea. D.G. Agricultura.

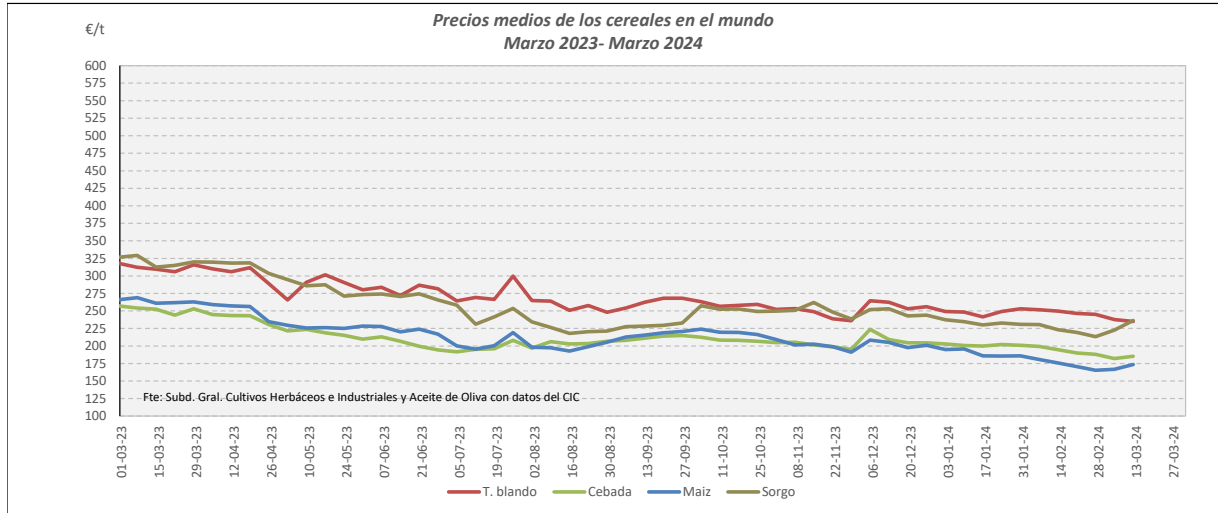
Evolución de los precios medios de los cereales en España (€/t)
 Campañas 2010/2011 - 2023/2024



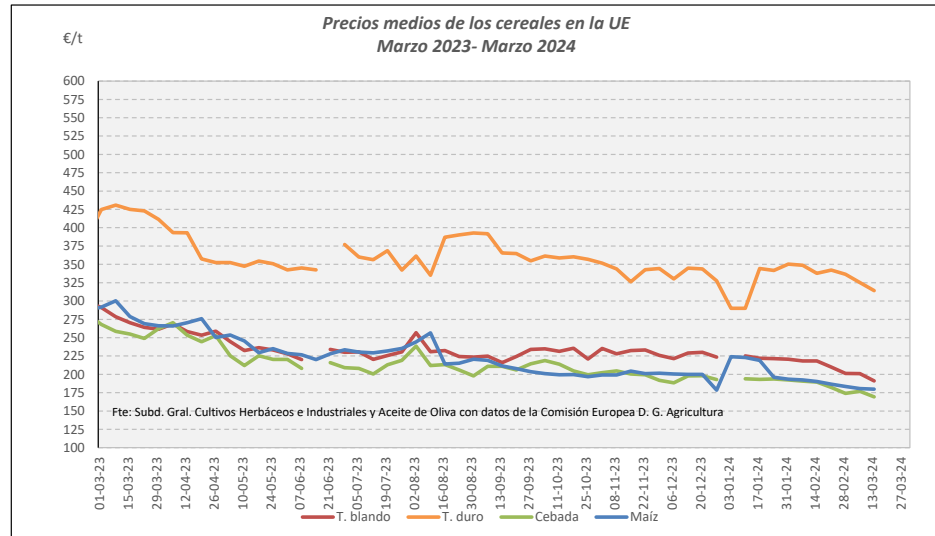
Campaña 2023/24	MUNDIALES				UNION EUROPEA				ESPAÑA			
	Trigo blando	Cebada	Maíz	Sorgo	Trigo blando	Trigo duro	Cebada	Maíz	Trigo blando	Trigo duro	Cebada	Maíz
Media (€/t)	255,35	202,30	198,68	237,52	224,56	348,21	200,49	207,26	245,54	376,66	226,55	238,75
Máximo (€/t)	299,63	223,67	223,89	262,20	256,90	392,80	238,40	256,60	272,55	415,00	249,57	273,71
Mínimo (€/t)	235,06	182,16	165,37	213,44	190,95	290,00	169,20	178,50	215,80	335,00	198,87	204,07

PRECIOS MEDIOS DE LOS CEREALES. EVOLUCIÓN ANUAL

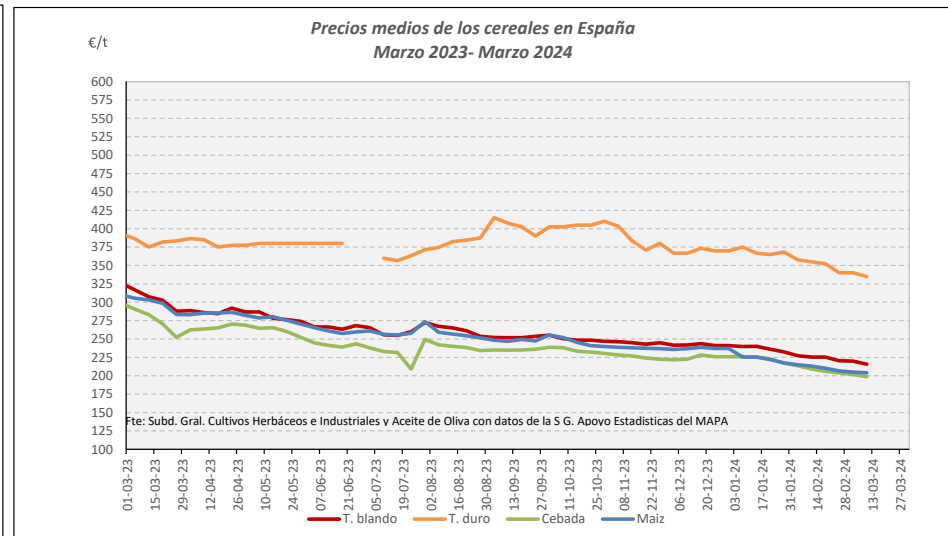
MINISTERIO DE AGRICULTURA, PESCA Y ALIMENTACIÓN



Fuente: Elaboración Subd. Gral. Cultivos Herbáceos e Industriales y Aceite de Oliva con datos del Consejo Internacional de Cereales

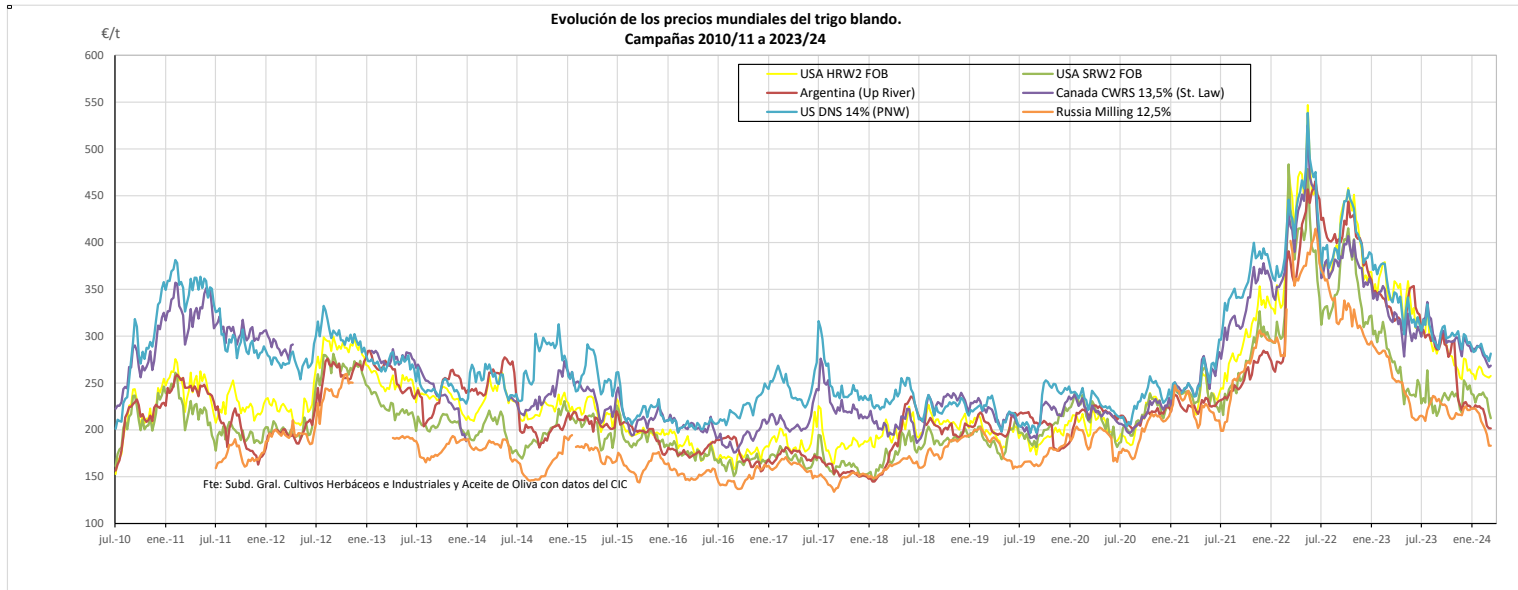


Fuente: Elaboración Subd. Gral. Cultivos Herbáceos e Industriales y Aceite de Oliva con datos de los Comités de Gestión de la UE

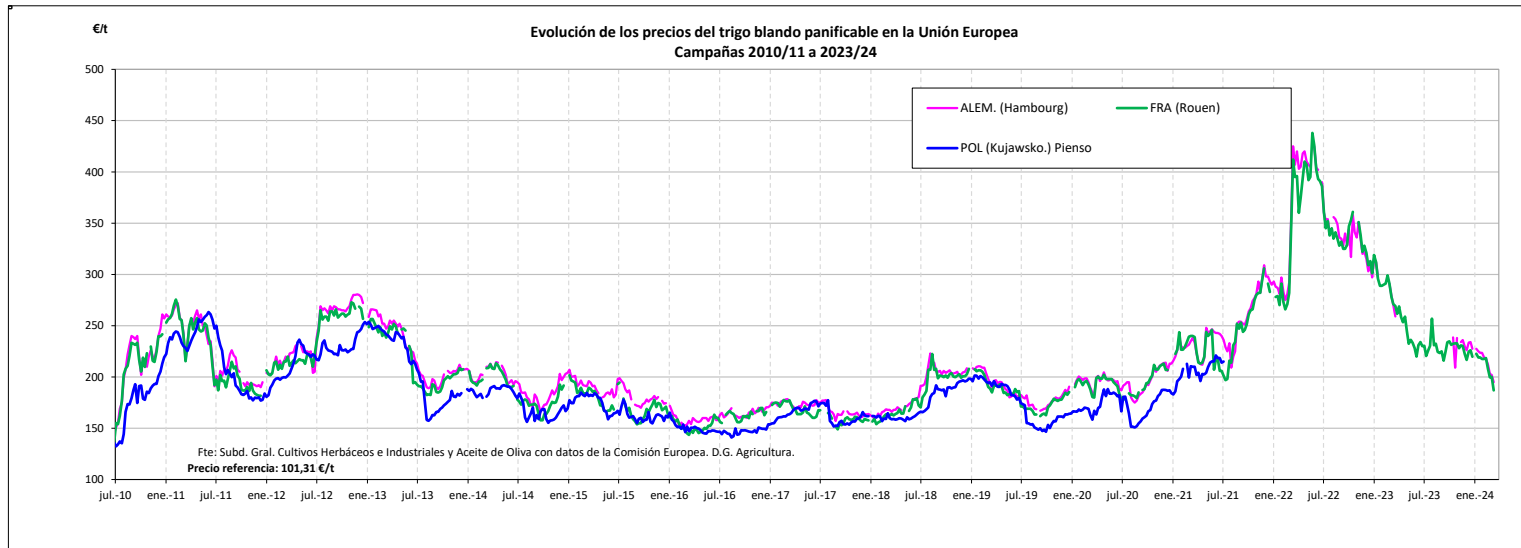


Fuente: Elaboración Subd. Gral. Cultivos Herbáceos e Industriales y Aceite de Oliva con datos de la SGAC y Estadística del MAPA.

EVOLUCIÓN DEL TRIGO BLANDO PANIFICABLE. CAMPAÑAS 2010/11 A 2024/2025
MINISTERIO DE AGRICULTURA, PESCA Y ALIMENTACIÓN



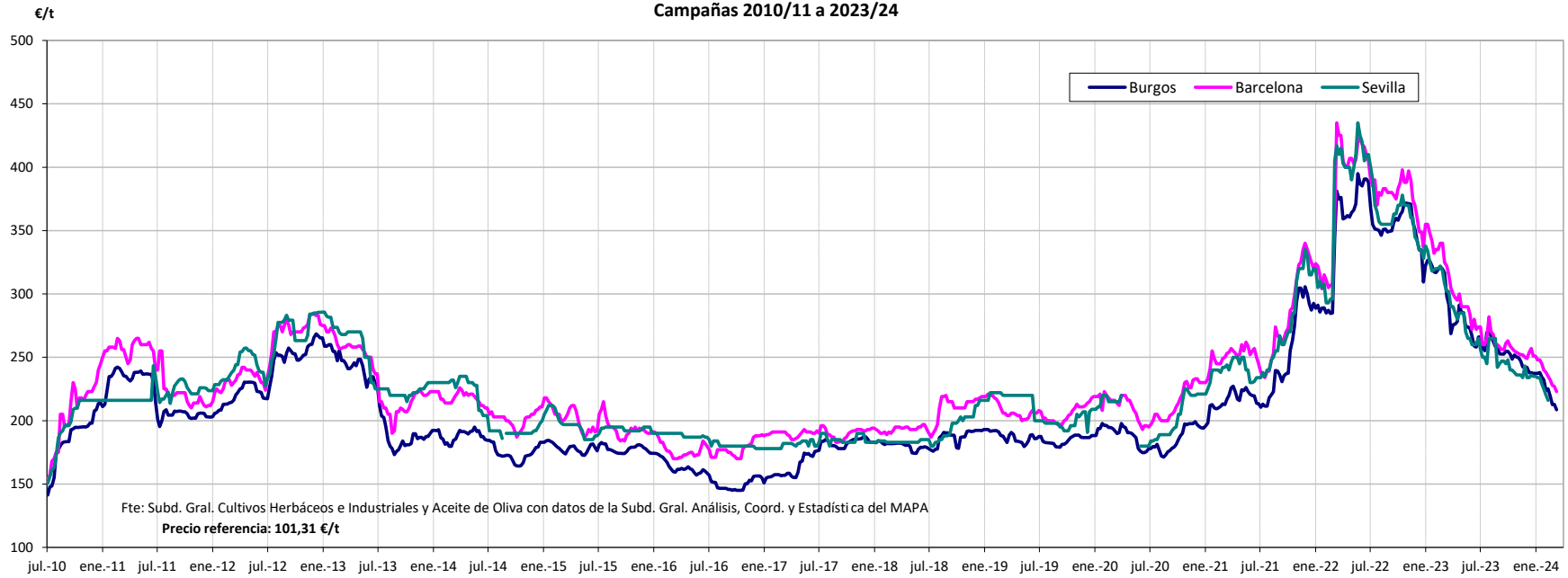
Fuente: Elaboración por la Subdirección General de Cultivos Herbáceos e Industriales y Aceite de Oliva del MAPA con datos del Consejo Internacional de Cereales



Fuente: Elaboración por la Subdirección General de Cultivos Herbáceos e Industriales y Aceite de Oliva del MAPA con datos de la Comisión Europea. D.G. Agricultura.

MINISTERIO DE AGRICULTURA, PESCA Y ALIMENTACIÓN

Evolución de los precios del trigo blando en España
Campañas 2010/11 a 2023/24

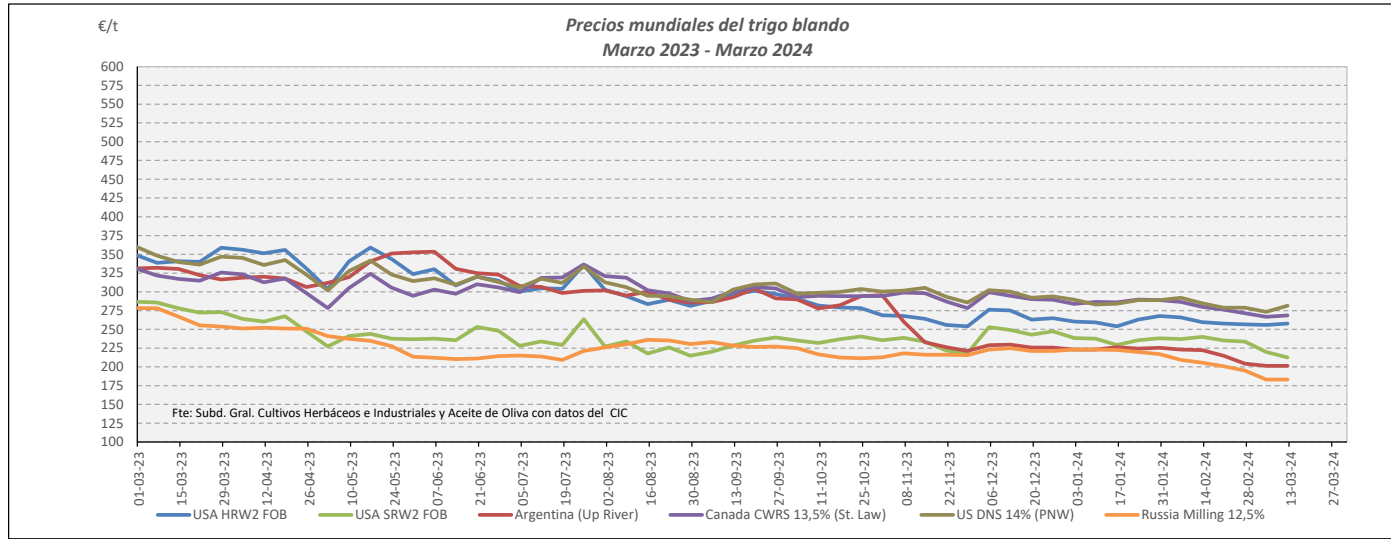


VARIACIONES PORCENTUALES SOBRE LA ÚLTIMA COTIZACIÓN

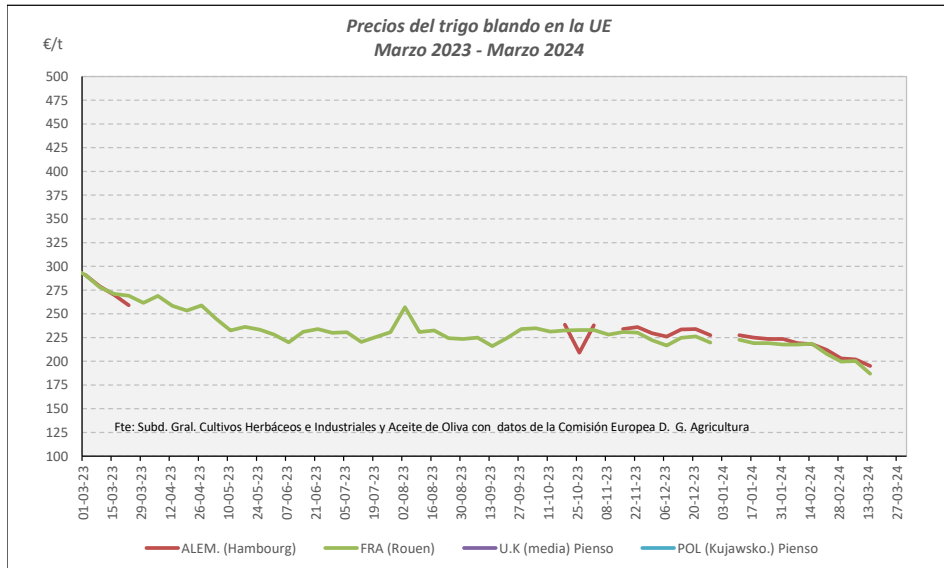
	MUNDIALES						UNIÓN EUROPEA			ESPAÑA		
	USA HRW2 FOB	USA SRW2 FOB	Argentina (Up River)	Canadá CWRS 13,5%	USA DNS 14% (PNW)	Russia Milling 12,5%	Alemania (Hambourg)	Francia (Rouen)	Polonia (Kujawsko-Maz.)	Burgos	Barcelona	Sevilla
Última cotización €/t	257,60	212,52	201,48	268,64	281,52	183,08	195,00	186,90	s/c	208,60	223,00	s/c
% s/inicio campaña	↓ -14	↓ -7	↓ -35	↓ -10	↓ -8	↓ -15	n/c	↓ -19	n/c	↓ -22	↓ -19	n/c
% s/mes anterior	↓ -1	↓ -11	↓ -9	↓ -4	↓ -1	↓ -11	↓ -8	↓ -14	n/c	↓ -7	↓ -5	n/c
% s/semana anterior	→ +1	↓ -3	→ +0	→ +1	↑ +3	→ +0	↓ -8	↓ -7	n/c	↓ -2	↓ -2	n/c
% s/año anterior	↓ -24	↓ -24	↓ -39	↓ -15	↓ -17	↓ -31	n/c	↓ -31	n/c	↓ -30	↓ -31	n/c

TRIGO BLANDO. EVOLUCIÓN ANUAL

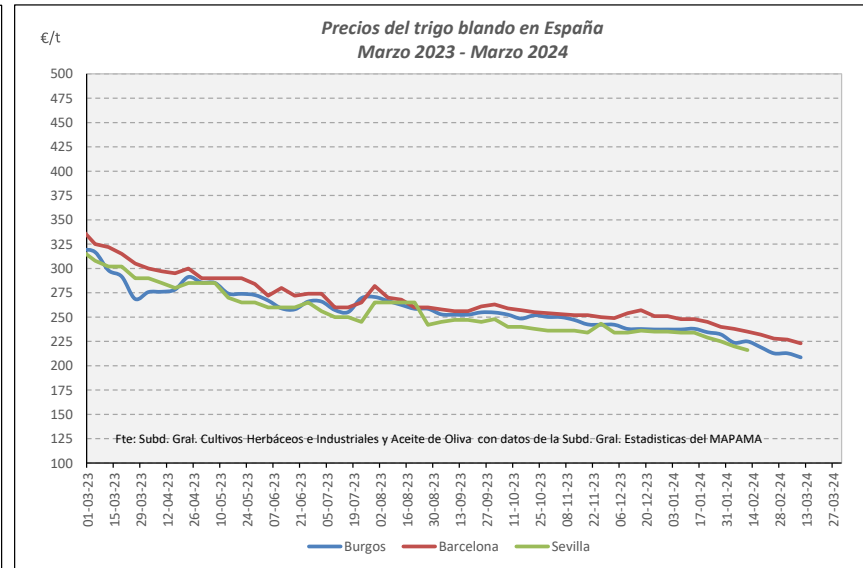
MINISTERIO DE AGRICULTURA, PESCA Y ALIMENTACIÓN



Fuente: Elaboración Subd. Gral. Cultivos Herbáceos e Industriales y Aceite de Oliva con datos del Consejo Internacional de Cereales

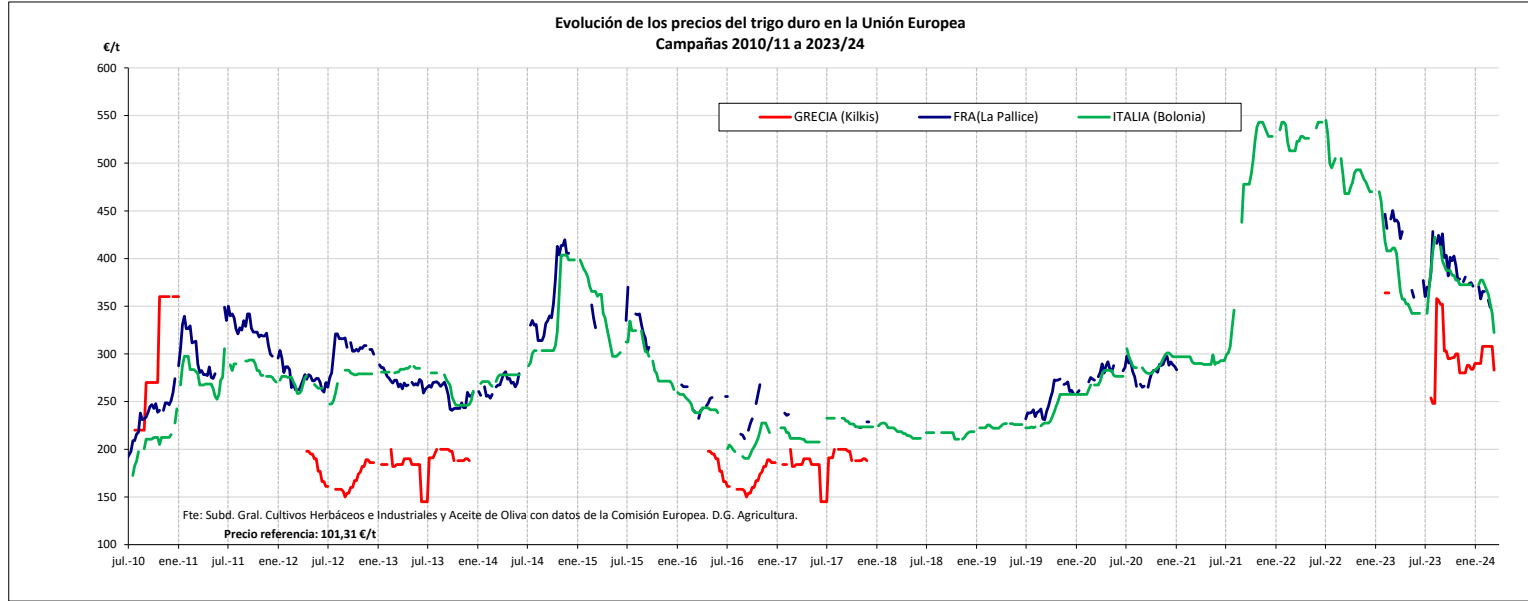


Fuente: Elaboración Subd. Gral. Cultivos Herbáceos e Industriales y Aceite de Oliva con datos de los Comités de Gestión de la UE

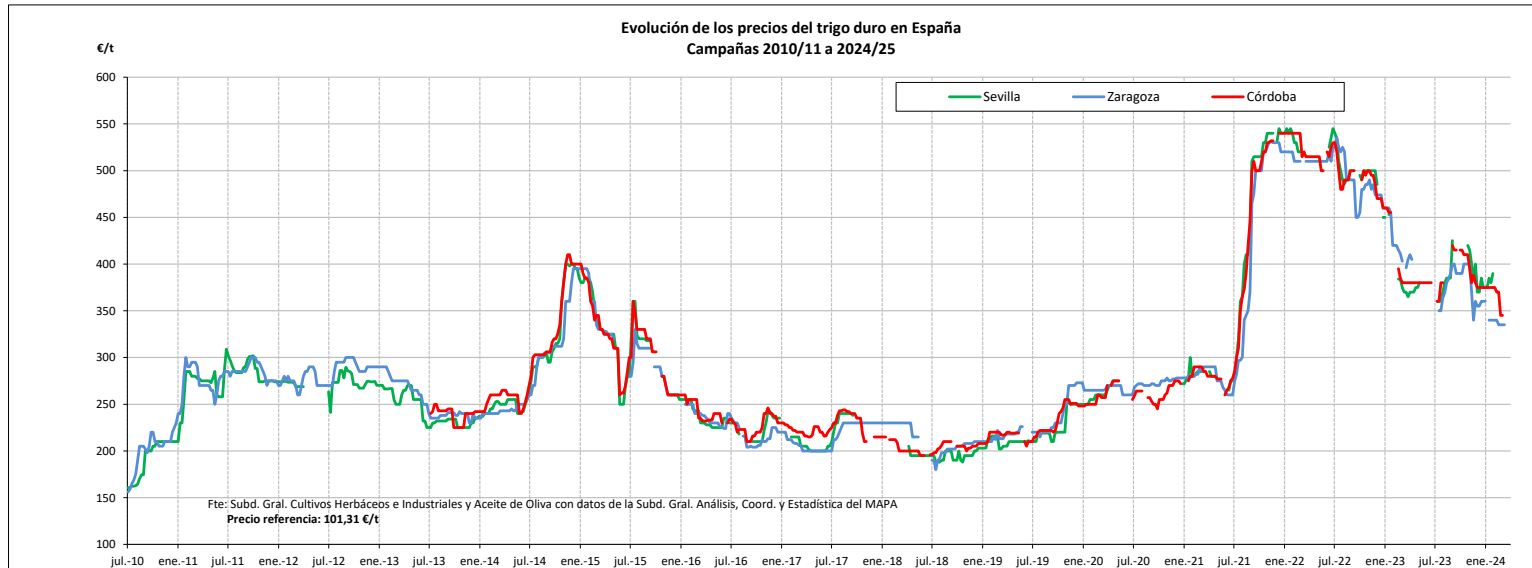


Fuente: Elaboración Subd. Gral. Cultivos Herbáceos e Industriales y Aceite de Oliva con datos de la SGAC y Estadística del MAPA.

EVOLUCIÓN DEL TRIGO DURO. CAMPAÑAS 2010/11 A 2023/2024
 MINISTERIO DE AGRICULTURA, PESCA Y ALIMENTACIÓN

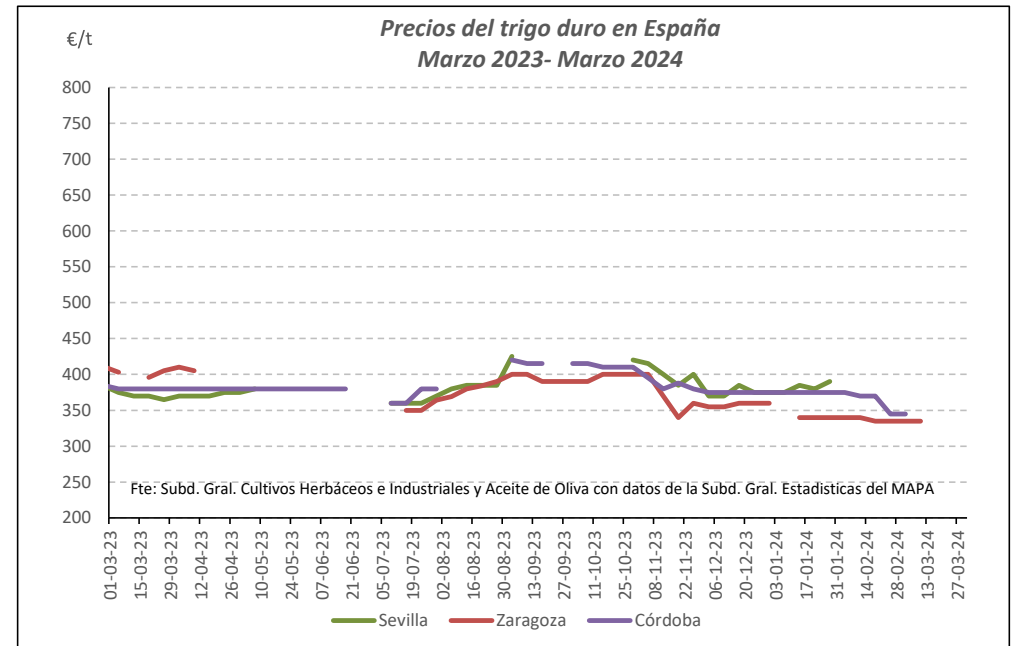
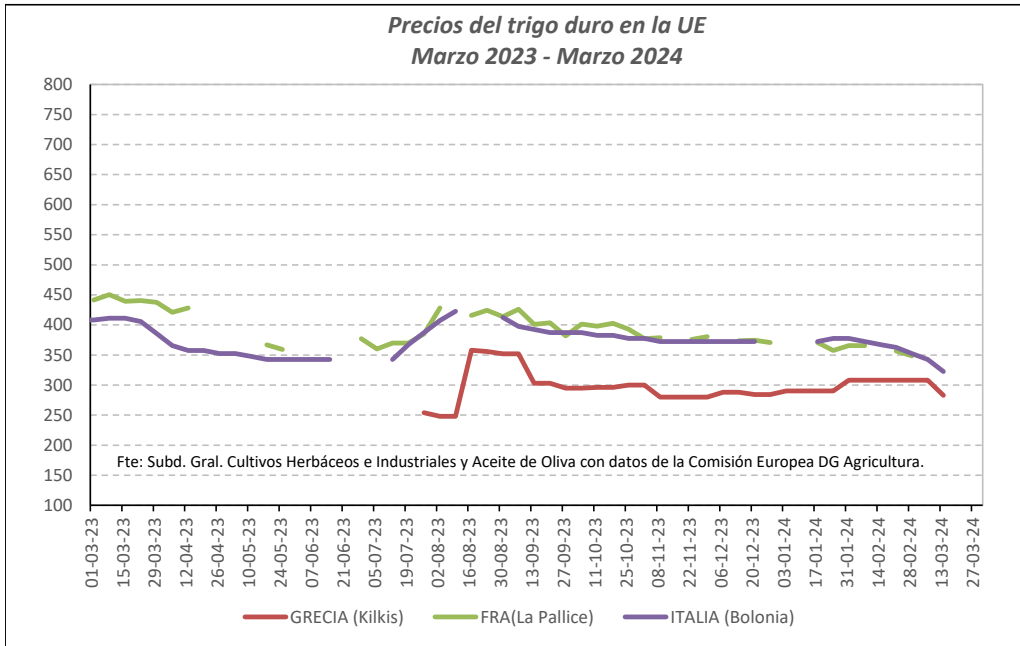


Fuente: Elaboración por la Subdirección General de Cultivos Herbáceos e Industriales y Aceite de Oliva del MAPA con datos de la Comisión Europea. D.G. Agricultura.



Fuente: Elaboración por la Subdirección General de Cultivos Herbáceos e Industriales y Aceite de Oliva del MAPAMA con datos de la S. G. de Análisis, Coordinación y Estadística del MAPA.

TRIGO DURO. EVOLUCIÓN ANUAL



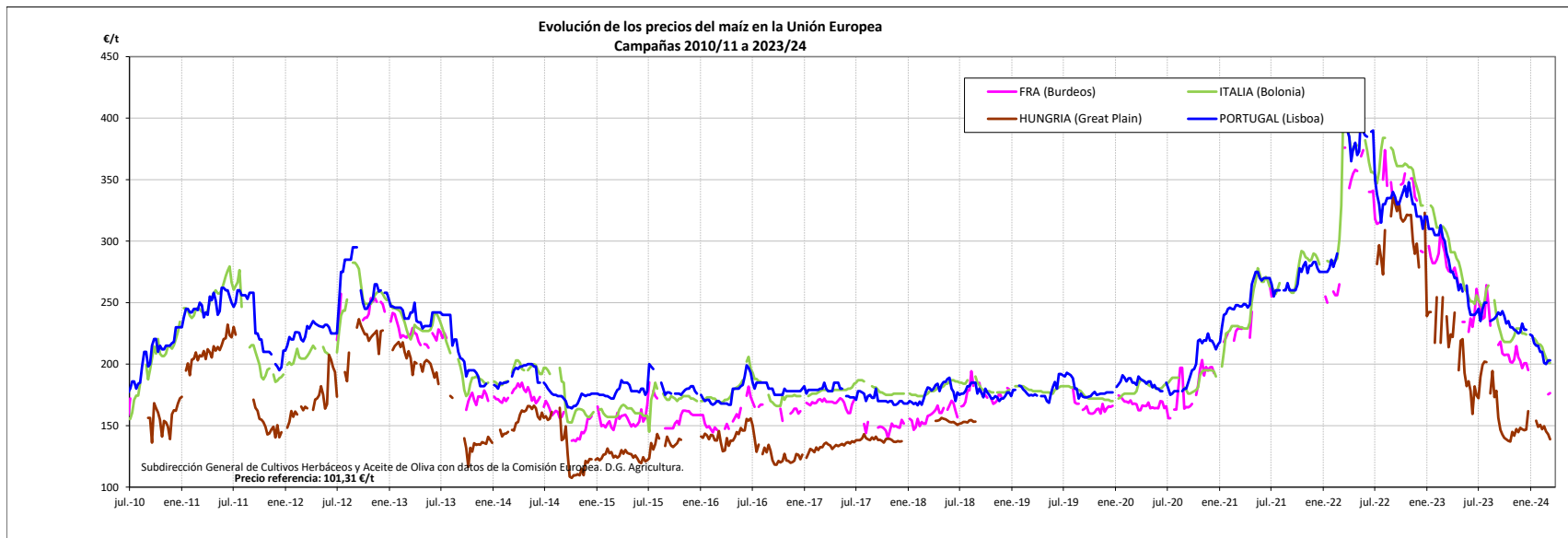
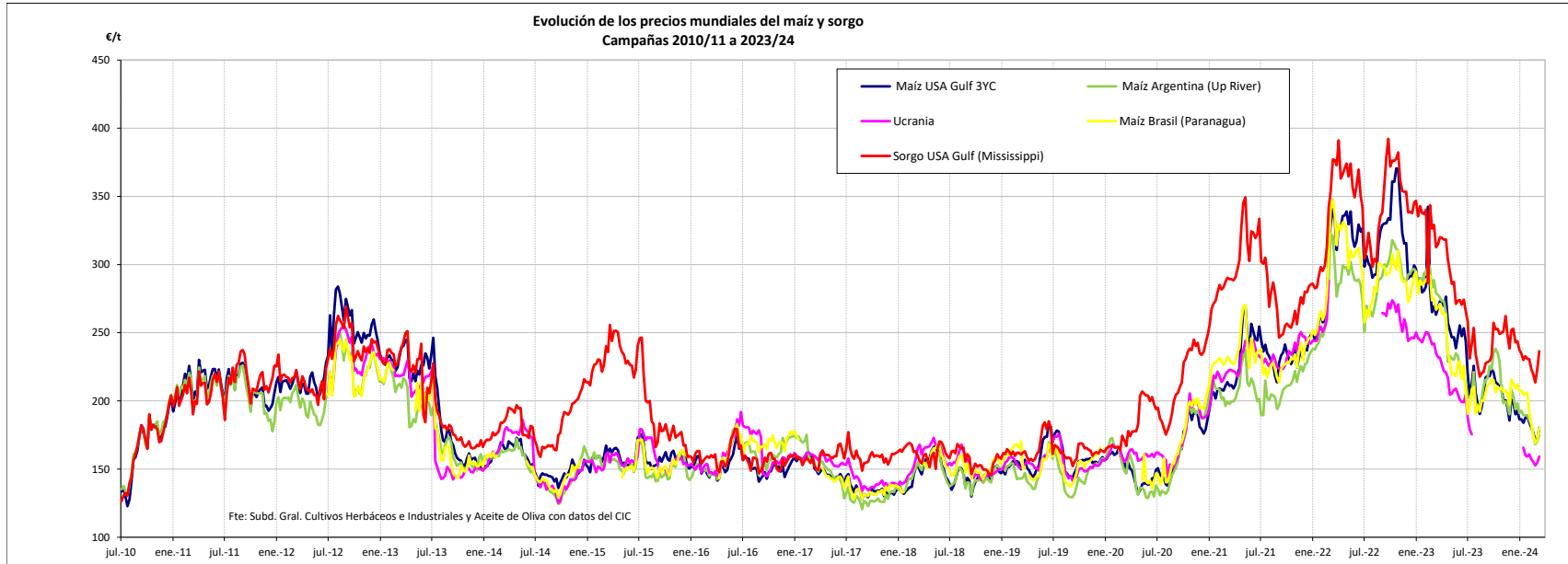
Fuente: Elaboración Subd. Gral. Cultivos Herbáceos e Industriales y Aceite de Oliva con datos de los Comités de Gestión de la UE

VARIACIONES PORCENTUALES SOBRE LA ÚLTIMA COTIZACIÓN

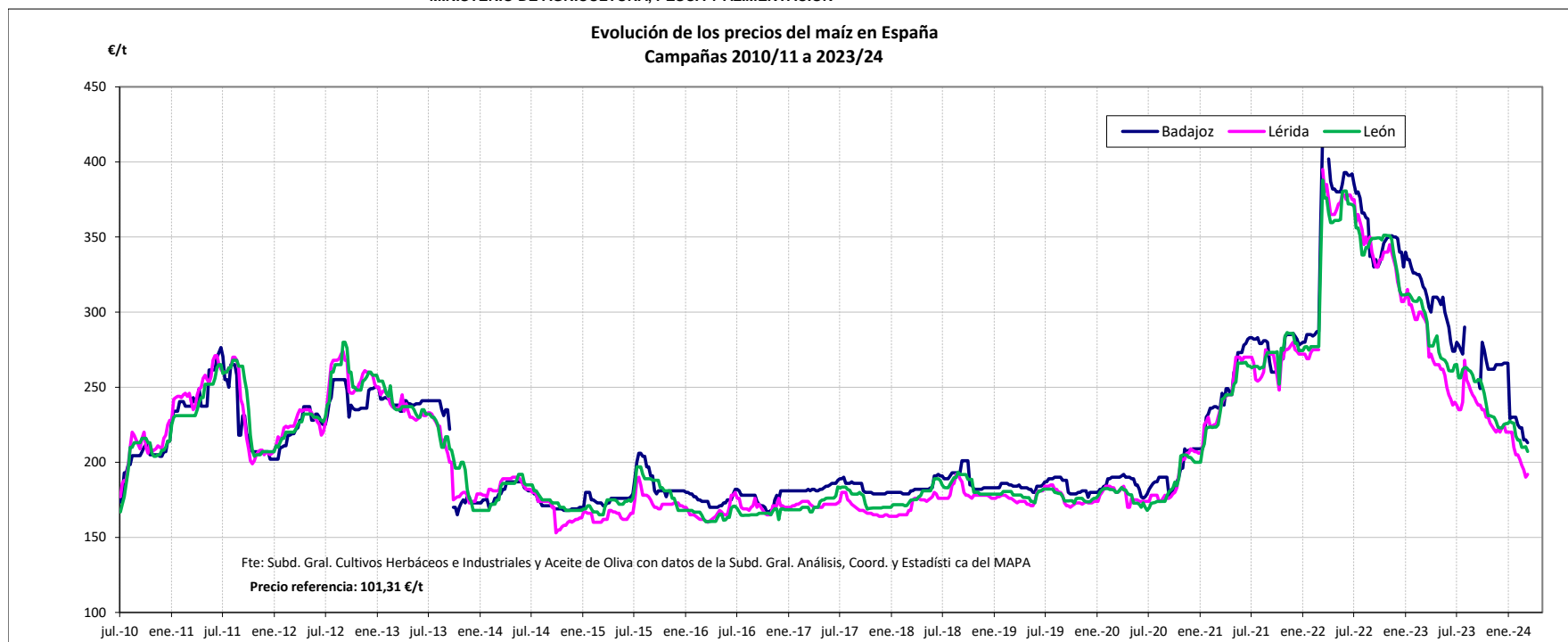
	UE		ESPANA		
	Francia (La Pallice)	Italia (Bolonia)	Sevilla	Zaragoza	Córdoba
Última cotización €/t	↑ +337	↑ +323	s/c	335	s/c
% s/inicio campaña	↓ -6	n/c	n/c	n/c	n/c
% s/mes anterior	n/c	↓ -12	n/c	↓ -1	n/c
% s/semana anterior	n/c	↓ -6	n/c	→ +0	n/c
% s/año anterior	↓ -23	↓ -22	n/c	n/c	n/c

EVOLUCIÓN DEL MAÍZ. CAMPAÑAS 2010/11 A 2023/2024

MINISTERIO DE AGRICULTURA, PESCA Y ALIMENTACIÓN



Fuente: Elaboración por la Subdirección General de Cultivos Herbáceos e Industriales y Aceite de Oliva del MAPA con datos de la Comisión Europea. D.G. Agricultura.

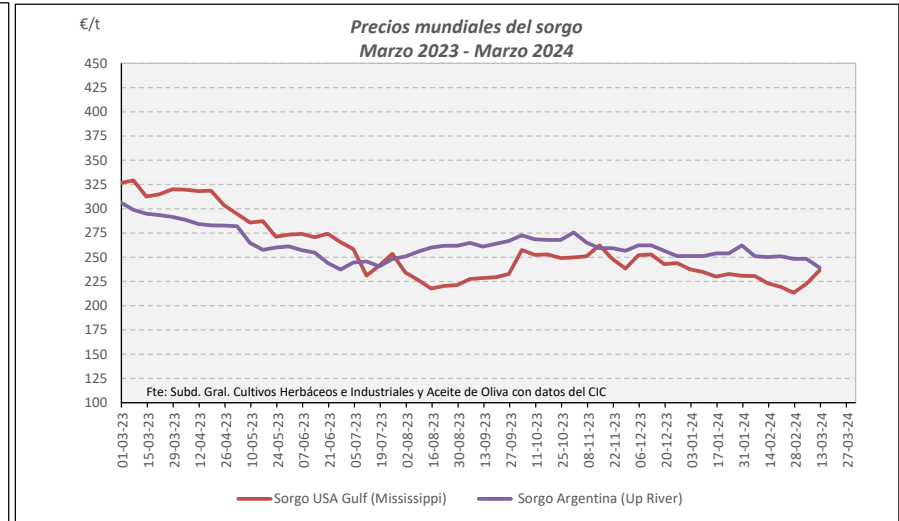
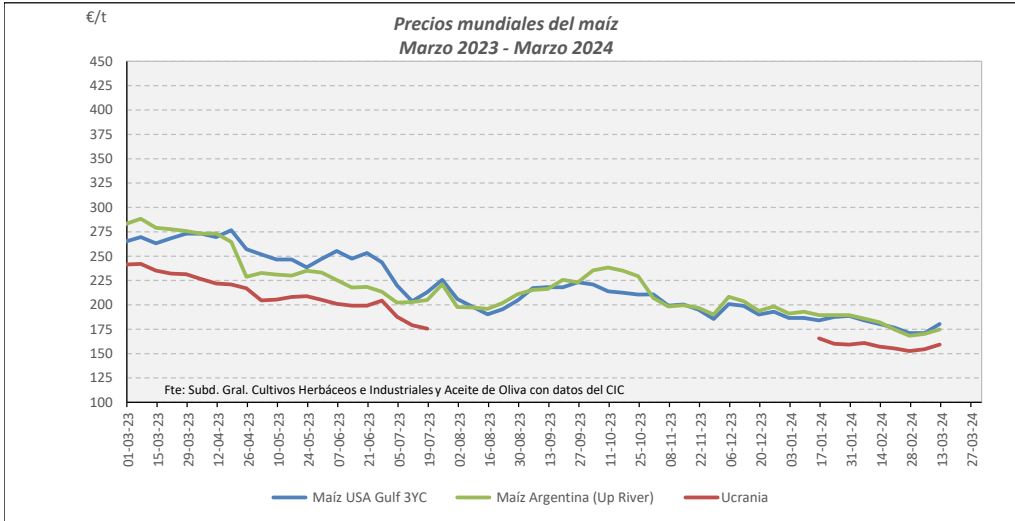


Fuente: Elaboración por la Subdirección General de Cultivos Herbáceos e Industriales y Aceite de Oliva del MAPA con datos de la Subd. Gral. de Análisis, Coord. y Estadística del MAPA.

VARIACIONES PORCENTUALES SOBRE LA ÚLTIMA COTIZACIÓN

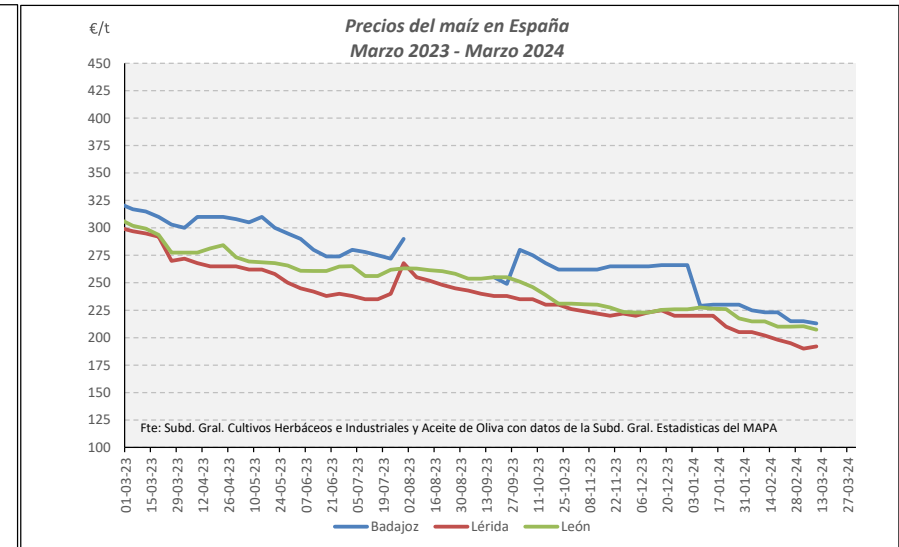
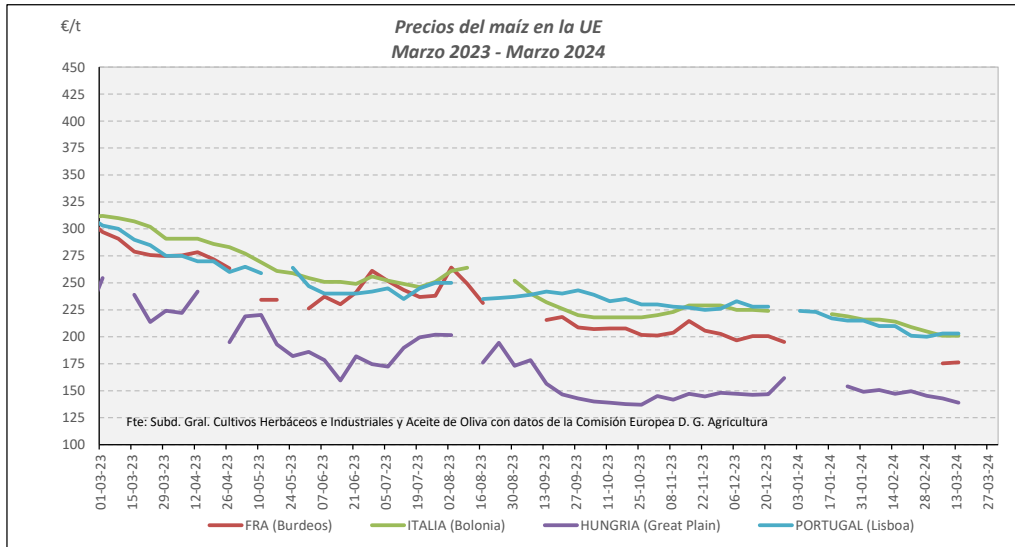
	MUNDIALES						UNIÓN EUROPEA			ESPAÑA		
	Maíz USA Gulf 3YC	Maíz Argentina (Upriver)	Maíz Brasil (Paraná)	Ucrania	Sorgo USA Gulf (Mississippi)	Sorgo Argentina (Up River)	Francia (Burdeos)	Italia (Bolonia)	Portugal (Lisboa)	Badajoz	Lérida	León
Última cotización €/t	180	175	180	159	236	239	176	201	203	213	192	207
% s/inicio campaña	↓ -18	↓ -14	↓ -5	↓ -15	↓ -8	↓ -2	↓ -30	↓ -20	↓ -17	↓ -24	↓ -19	↓ -22
% s/mes anterior	↓ -0	↓ -4	↓ -2	↑ +1	↑ +6	↓ -4	n/c	↓ -6	↓ -3	↓ -4	↓ -5	↓ -4
% s/semana anterior	↑ +5	↑ +3	↑ +5	↑ +3	↑ +6	↓ -4	→ +1	→ +0	→ +0	↓ -1	↑ +1	↓ -2
% s/año anterior	↓ -31	↓ -37	↓ -32	↓ -32	↓ -24	↓ -19	↓ -37	↓ -35	↓ -30	↓ -32	↓ -35	↓ -31

MAÍZ Y SORGO. EVOLUCIÓN ANUAL



Fuente: Elaboración Subd. Gral. Cultivos Herbáceos e Industriales y Aceite de Oliva con datos del Consejo Internacional de Cereales

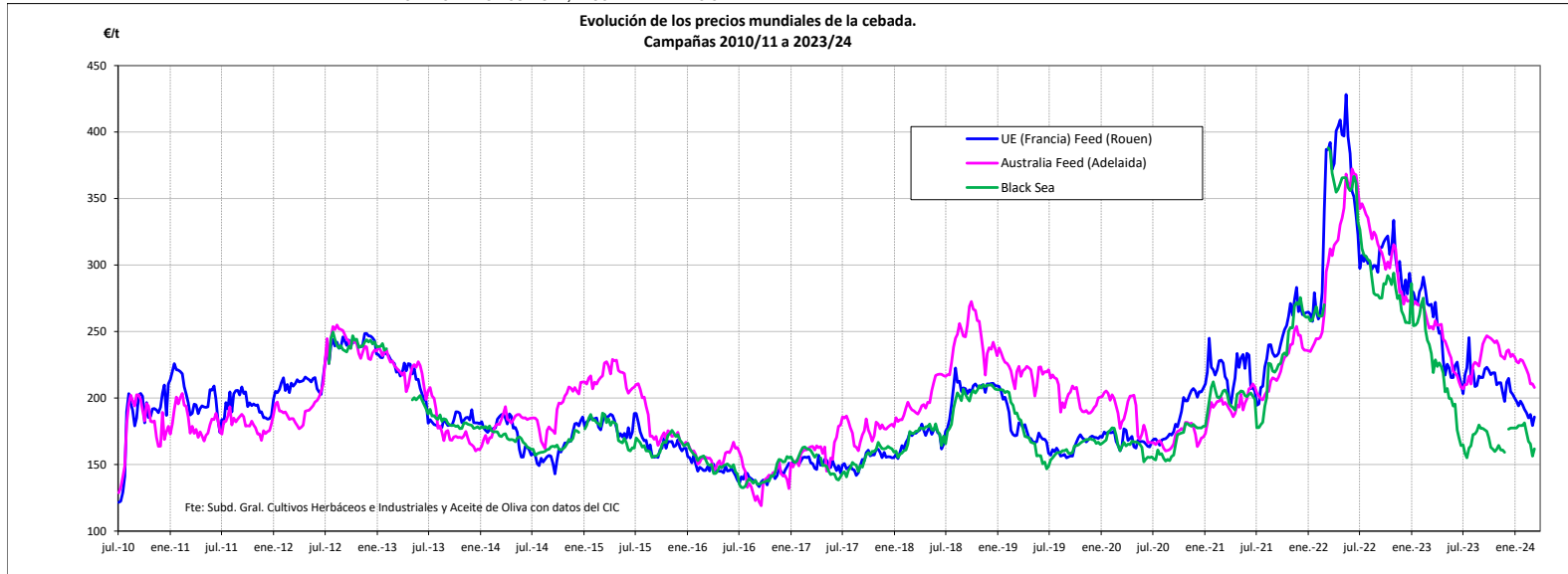
Fuente: Elaboración Subd. Gral. Cultivos Herbáceos e Industriales y Aceite de Oliva con datos del Consejo Internacional de Cereales



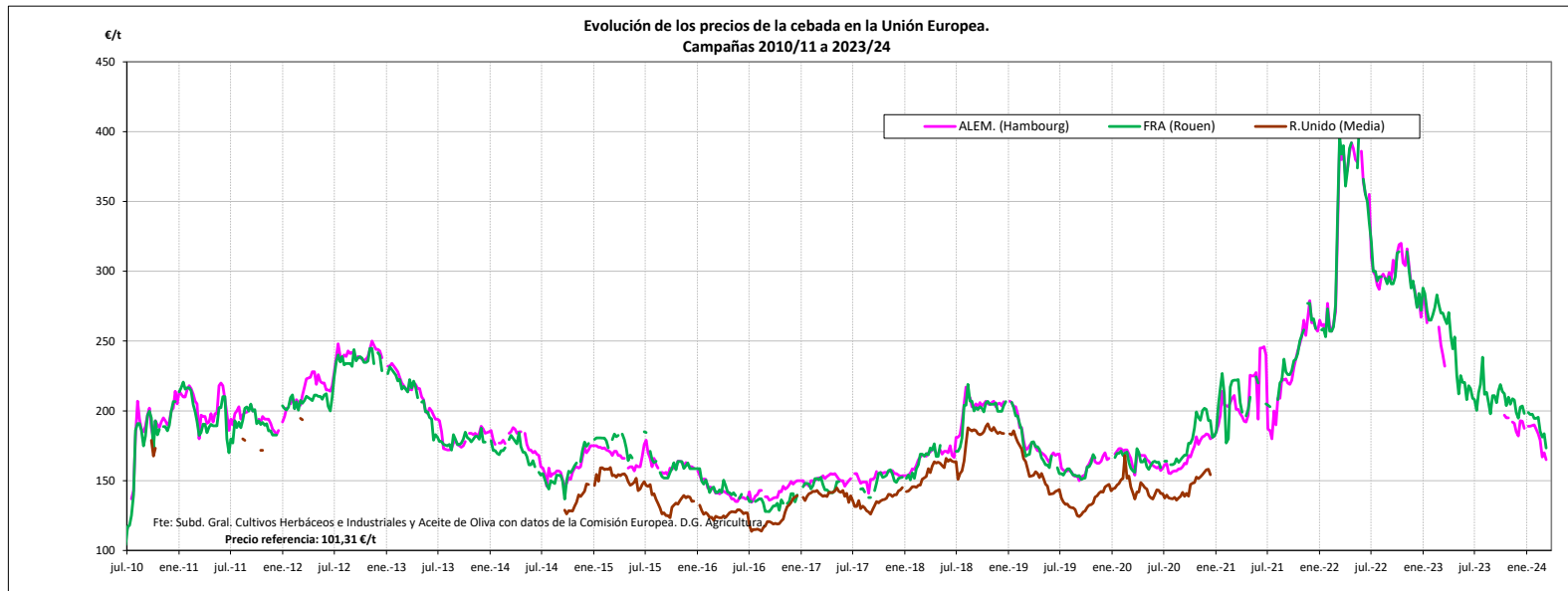
Fuente: Elaboración Subd. Gral. Cultivos Herbáceos e Industriales y Aceite de Oliva con datos de los Comités de Gestión de la UE

Fuente: Elaboración Subd. Gral. Cultivos Herbáceos e Industriales y Aceite de Oliva con datos de la SGAC y Estadística del MAPA.

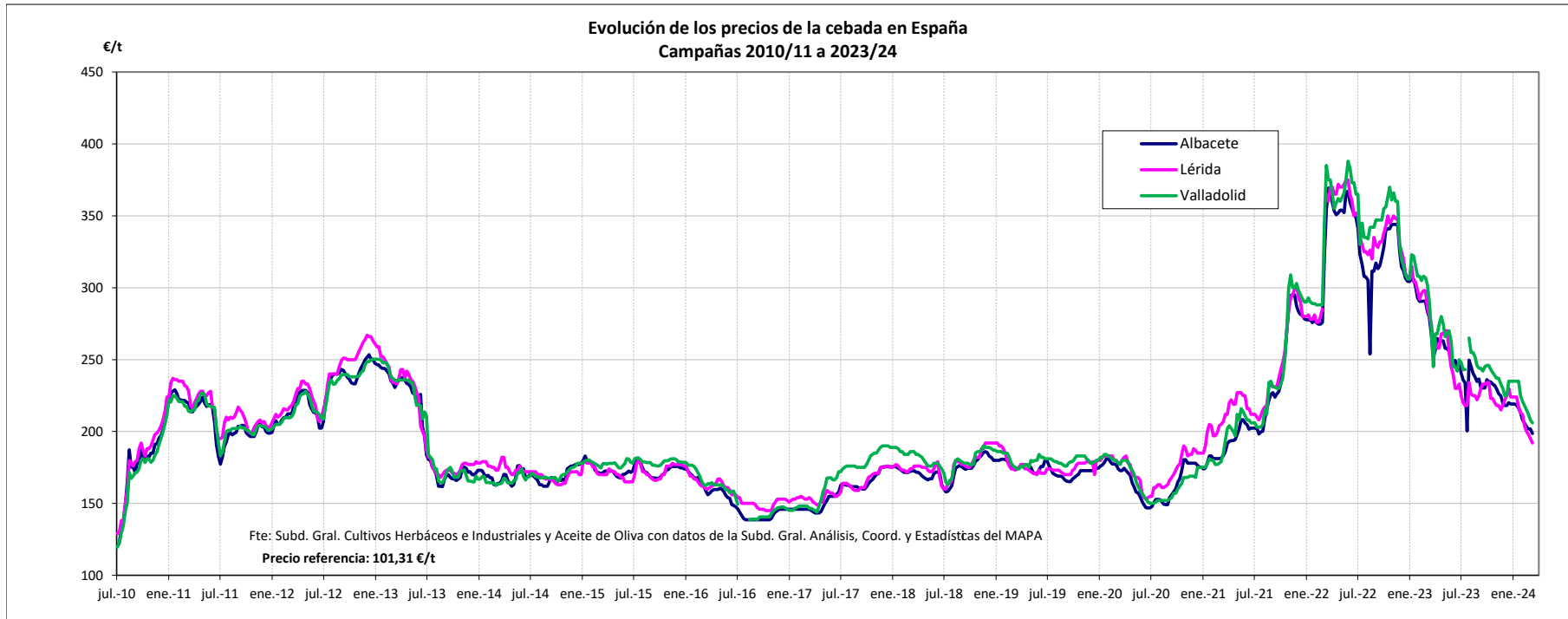
EVOLUCIÓN PRECIOS CEBADA. CAMPAÑAS 2010/11 A 2023/24
MINISTERIO DE AGRICULTURA, PESCA Y ALIMENTACIÓN



Fuente: Elaboración por la Subdirección General de Cultivos Herbáceos e Industriales y Aceite de Oliva del MAPA con datos del Consejo Internacional de Cereales



Fuente: Elaboración por la Subdirección General de Cultivos Herbáceos e Industriales y Aceite de Oliva del MAPA con datos de la Comisión Europea. D.G. Agricultura.

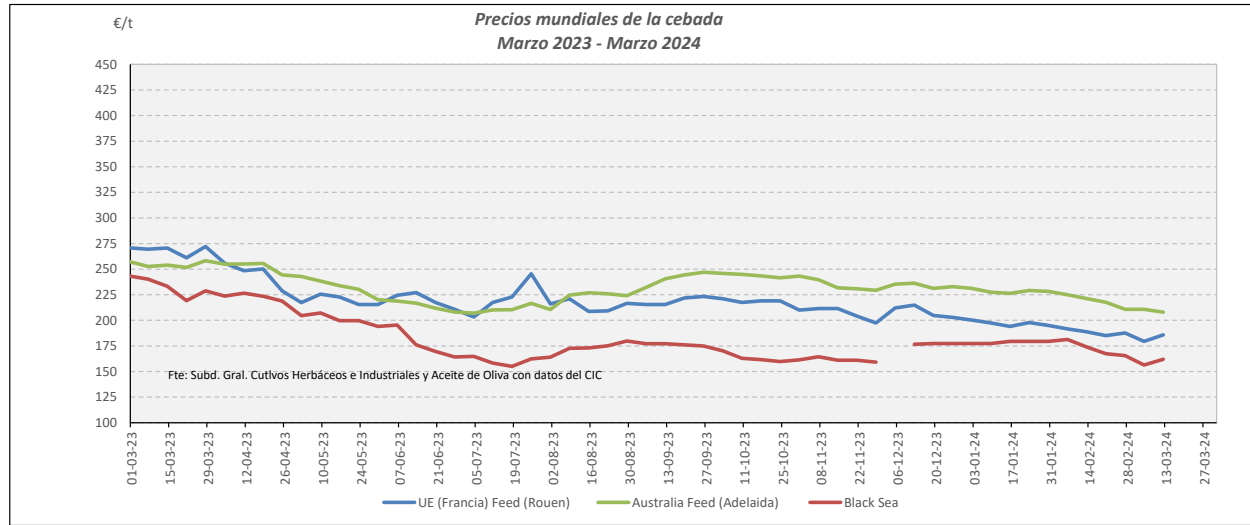


Fuente: Elaboración por la Subdirección General de Cultivos Herbáceos e Industriales y Aceite de Oliva del MAPA con datos de la Subd. Gral. de Análisis, Coord. y Estadística del MAPA.

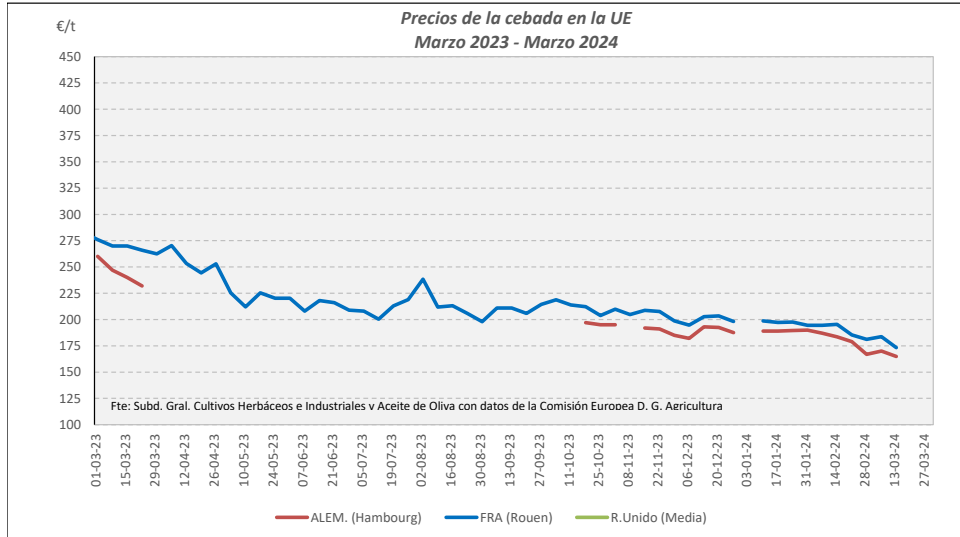
VARIACIONES PORCENTUALES SOBRE LA ÚLTIMA COTIZACIÓN

	MUNDIAL		UNIÓN EUROPEA		ESPAÑA		
	Australia Feed (Adelaida)	Black sea	Alemania (Hambourg)	Francia (Rouen)	Albacete	Lérida	Valladolid
Última cotización €/t	208	162	165	173	199	192	206
% s/inicio campaña	⇒ +0	↓ -2	n/c	↓ -17	↓ -17	↓ -15	↓ -17
% s/mes anterior	↓ -6	↓ -7	↓ -10	↓ -11	↓ -3	↓ -6	↓ -6
% s/semana anterior	↓ -1	↑ +4	↓ -3	↓ -6	↓ -2	↓ -2	↓ -1
% s/año anterior	↓ -18	↓ -31	↓ -31	↓ -36	↓ -29	↓ -31	↓ -29

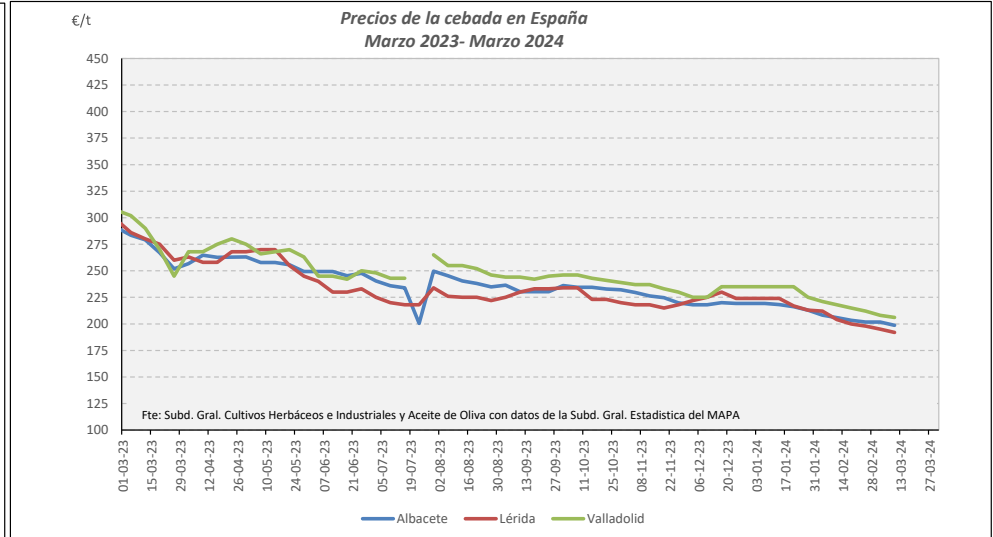
CEBADA. EVOLUCIÓN ANUAL



Fuente: Elaboración Subd. Gral. Cultivos Herbáceos e Industriales y Aceite de Oliva con datos del Consejo Internacional de Cereales

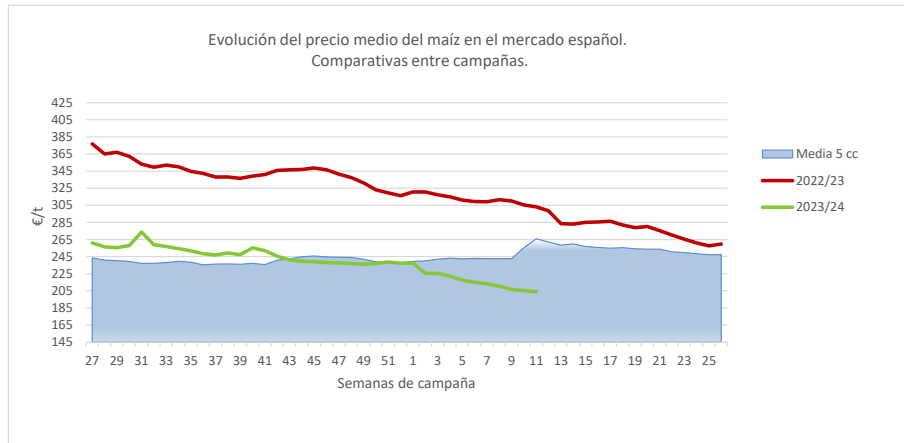


Fuente: Elaboración Subd. Gral. Cultivos Herbáceos e Industriales y Aceite de Oliva con datos de los Comités de Gestión de la UE

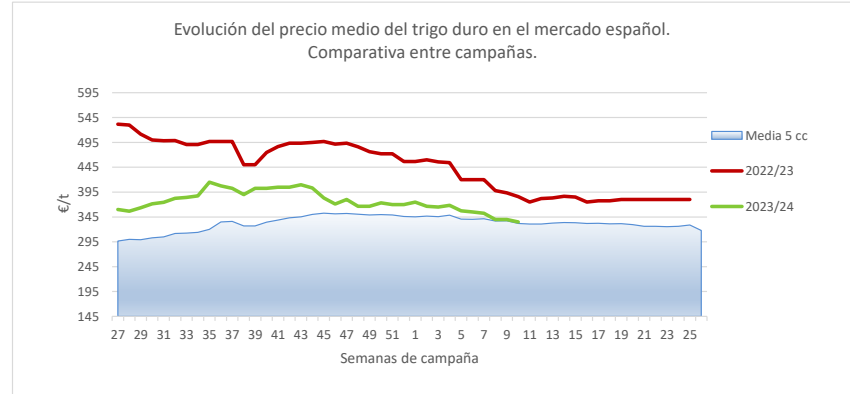
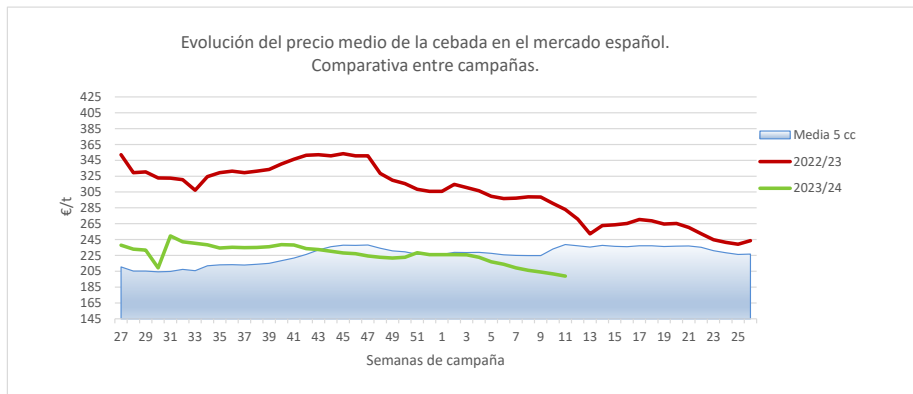
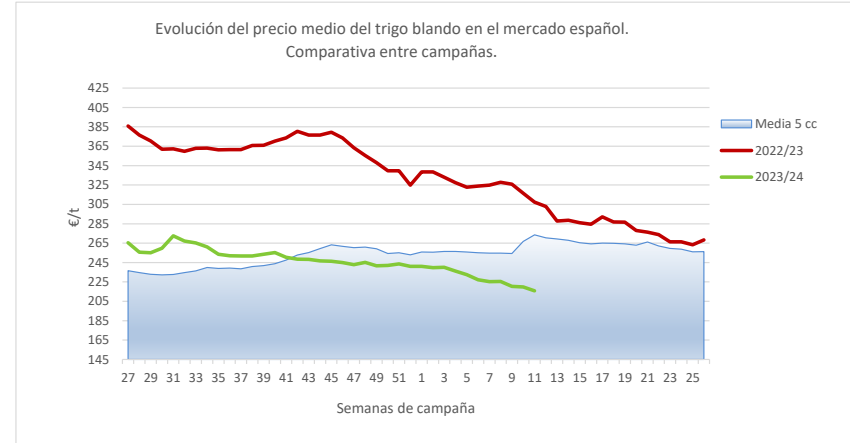


Fuente: Elaboración Subd. Gral. Cultivos Herbáceos e Industriales y Aceite de Oliva con datos de la SGAC y Estadística del MAPA.

EVOLUCIÓN DEL PRECIO MEDIO DEL MAÍZ, TRIGO BLANDO Y CEBADA. COMPARATIVA ENTRE CAMPAÑAS.



02/02/2023



Fuente: Elaboración Subd. Gral. Cultivos Herbáceos e Industriales y Aceite de Oliva con datos de la SGAC y Estadística del MAPA.