

# VIROSIS EN LA COLZA (TuYV)



## El virus "turnip yellows virus", conocido como (TuYV)

Se trata, posiblemente, del **virus más importante y más desconocido** que afecta a la colza, y una de las principales razones por las que el cultivo no alcanza su máximo rendimiento potencial. Hablamos de un virus de la familia *Luteoviridae*, como los "barley yellow dwarf", o "potato leafroll".

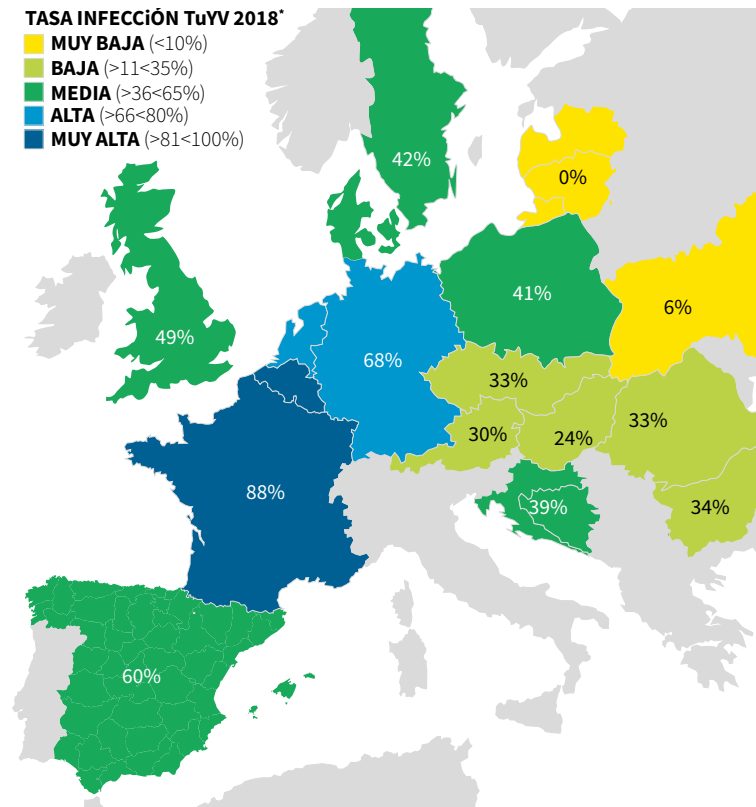
Se transmite, principalmente, a través de los **pulgones *Myzus persicae***, que una vez infectados a través de una planta con el virus, lo llevan latente en su cuerpo. El **rápido ciclo reproductivo** del pulgón es un agravante. En países cercanos, como Francia, el ratio de infección es del 88%. **En España**, se estima una **infección media del 60%**. La infección ocurre en otoño y, en menos medida, en primavera.

## ¿Qué efectos tiene?

La **pérdida en el rendimiento potencial**: hasta un **3% del contenido de aceite**, y hasta el **30% de pérdida general de rendimiento**, dependiendo del nivel de infección.

## ¿Cómo identificar la virosis (TuYV)?

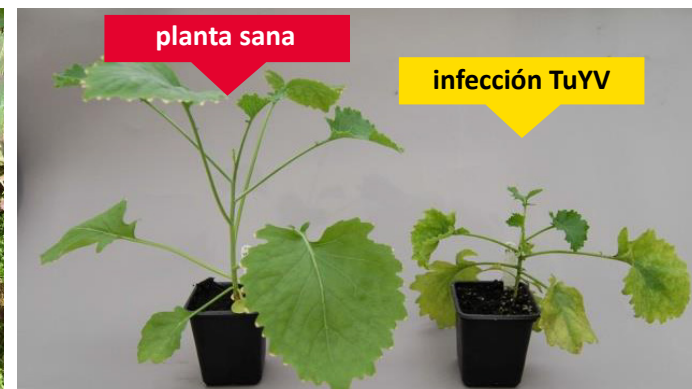
- Pérdida de rendimiento
- Reducción del contenido de aceite
- Plantas atrofiadas
- Ramificación primaria reducida
- Hojas de color púrpura en infecciones tempranas
- Las infecciones más graves pueden causar enanismo
- Senescencia temprana de la parcela
- Menos número de granos por vaina



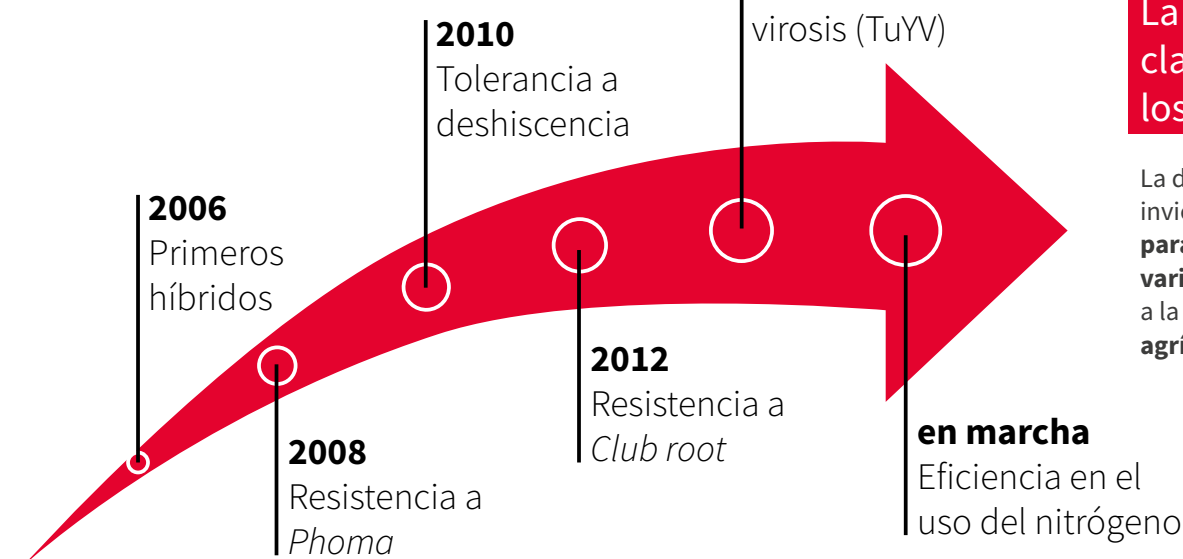
\*Fuente: Dpto. I+D Limagrain Europa



Pulgón *Myzus persicae*



## Etapas clave de la investigación de LG en Colza



La investigación, clave para dar respuesta a los retos agrícolas

La dedicación y el esfuerzo que LG invierte en labores de **investigación para la obtención de nuevas variedades** nos permiten ser pioneros a la hora de **dar respuesta a los retos agrícolas** del futuro, y del presente.

**en marcha**  
Eficiencia en el uso del nitrógeno

Conoce más acerca de esta enfermedad (inglés): [www.tuyv.co.uk](http://www.tuyv.co.uk)



## LG ARCHITECT, nuestra solución a la virosis

Fruto de este esfuerzo de LG en materia de investigación es **LG ARCHITECT**, la **primera variedad del mercado resistente a la virosis TuYV**, que mantiene un excelente comportamiento, tanto en condiciones normales, como en caso de de infección. Encontrarás información detallada en la web: [lgseeds.es/lgarchitect](http://lgseeds.es/lgarchitect)

- **Innovación genética de LG**
- **Excelente comportamiento, con y sin virosis**
- **Estabiliza el rendimiento**
- **Resistente a dehiscencia**
- **Tallo muy sano, tolerante a caída.**
- **Buena resistencia al invierno**
- **Alto contenido en aceite**

**VARIEDAD RESISTENTE A VIROSIS (TuYV) ÚNICA EN EL MERCADO**

