

EL SUELO Y LA SIEMBRA EN EL CULTIVO DE LA COLZA



Factores a analizar en nuestra parcela:

Tipo de suelo: la colza tiene **gran adaptabilidad** a cualquier tipo de suelo. Los **suelos francos**, que facilitan la implantación y no se encharcan, son los más apropiados.

Malas hierbas: su presencia nos ayudará en la elección del tipo de variedad: **Clearfield® o convencional**.

Plan de abonado: según análisis de suelo, cultivo anterior...

Plagas y enfermedades: elección de variedades tolerantes o resistentes a virosis, Phoma, etc.

Momento óptimo de siembra: según climatología histórica de la zona y elección de la variedad. En cualquier caso, **previo a las primeras lluvias de otoño**. A considerar en fisiología la elongación del tallo como característica varietal.

Labores:

Necesitamos **suelos profundos** sin apelmazamiento, y un lecho de siembra homogéneo y sin terrones.

Labores de referencia:

Chisel, subsolador o similar:

Labor vertical profunda 40 – 60 cm.

Grada de discos:

Refinamiento y eliminación de terrones (en algunos casos será necesario un pase cruzado).

Rulo:

Compactación de la zona superficial del terreno y homogenización para evitar que la sembradora clave demasiado, o de forma irregular. No pasar el rulo después de la siembra con humedad.

En algunos casos es necesario antes del subsolador o chisel dar un pase de grada de disco (sobre todo detrás de cereal), justo después de la recolección, para descomponer el rastrojo y facilitar futuras labores.

También se pueden hacer siembras directas o de mínimo laboreo, siempre y cuando nuestra estructura del suelo nos lo permita.

Preparación del terreno

El objetivo es **conseguir una buena implantación y enraizamiento** de nuestro cultivo para tolerar mejor las bajas temperaturas del invierno, arrancar con más fuerza en la primavera y aprovechar los recursos de nuestro suelo. **En secanos**, es interesante tener el terreno preparado lo antes posible para aprovechar la humedad que dejen las lluvias, bien sea para siembra en seco o tempero.

Es muy importante una **adecuada preparación del terreno**, puesto que es el primer paso para conseguir el máximo potencial

La Elección del híbrido

Los **principales factores** a tener en cuenta a la hora de escoger el híbrido adecuado a tu parcela son:

- Ciclos adaptados a la zona y fecha de siembra (floración y maduración).
- Vigor de partida: híbridos vigorosos, que entren en la parada invernal con un buen desarrollo de sus raíces y con abundantes hojas.
- Capacidad de rápido crecimiento al inicio de la primavera.
- Baja elongación del tallo (tienen mejor resistencia al encamado).
- Altura.
- Floración y Cuajado: vigoroso y homogéneo, capacidad de transformar el máximo de flores en silicuas.
- Contenido en grasa y producción.
- Resistencia a enfermedades (Phoma, virosis, etc.).
- Resistencia a dehiscencia (apertura de las vainas).

¡Informate de todas nuestras variedades para encontrar la que mejor se adapta a tu parcela www.lgseeds.es/cultivos/colza



La Siembra

Nuestro objetivo es la **implantación rápida y homogénea**, con una dosis de siembra apropiada, para llegar a la parada invernal en estado de **ROSETA**, que es donde la planta muestra una **máxima tolerancia al frío y hielo**.

Densidad final: 20-30 plantas/m². Esto equivale a 2 ha por dosis de 1M de semillas.

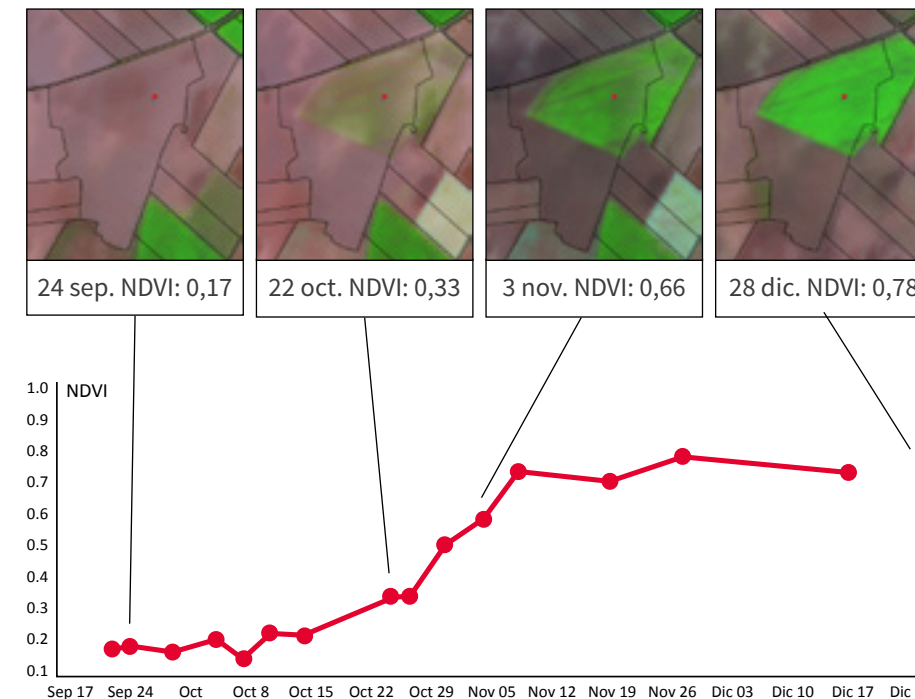
Profundidad: de los 0,5 - 1 cm en suelos arcillosos, a los 1,5 cm en suelos ligeros. La separación entre líneas será entre 25-45 cm, dependiendo del tipo de sembradora.

Fecha de siembra: mes de septiembre y principios de octubre. Elegir el momento óptimo según el histórico de precipitaciones y temperaturas medias de las zona, así como de los previsiones de precipitaciones, siempre previo a las primeras lluvias de otoño.

Ejemplos de una buena implantación

El '**índice de vegetación de diferencia normalizada**' (NDVI) se utiliza para estimar la cantidad, calidad y desarrollo de la vegetación con base a la medición de la intensidad de la radiación de ciertas bandas del espectro electromagnético que dicha vegetación emite o refleja. Esta medición se realiza **vía satélite**.

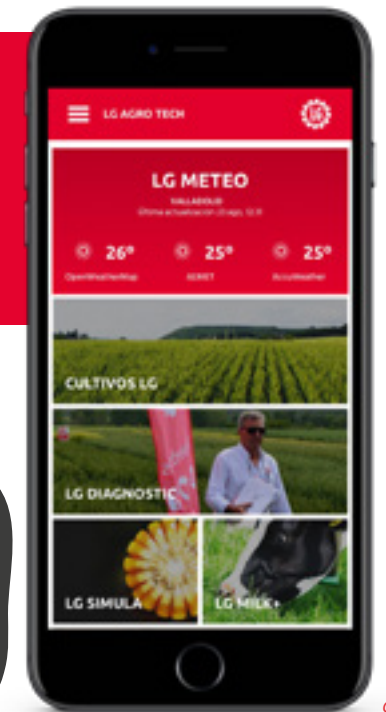
En las imágenes de más abajo podemos ver un **ejemplo de implantación** en una parcela de Villavieja, Valladolid, sembrada a mediados/finales de septiembre. En ellas podemos observar cómo la variedad de colza LG tiene una rápida implantación en el terreno, lo que le permite llegar a los primeros meses del invierno en un estado óptimo de desarrollo.



Puedes consultar las imágenes NDVI de forma **gratuita** a través de nuestra APP LG AGROTECH, o en la página web: agrotech.lgseeds.es



Para comenzar la parada vegetativa, la planta necesitará temperaturas medias <5°C al menos durante 5 días consecutivos



The unique Clearfield® symbol and Clearfield® are registered trademarks of BASF. ©2019 BASF. All Rights Reserved.

