

# LG REVENTÓN

TRIGO BLANDO DE PRIMAVERA  
Calidad: panificable, equilibrado

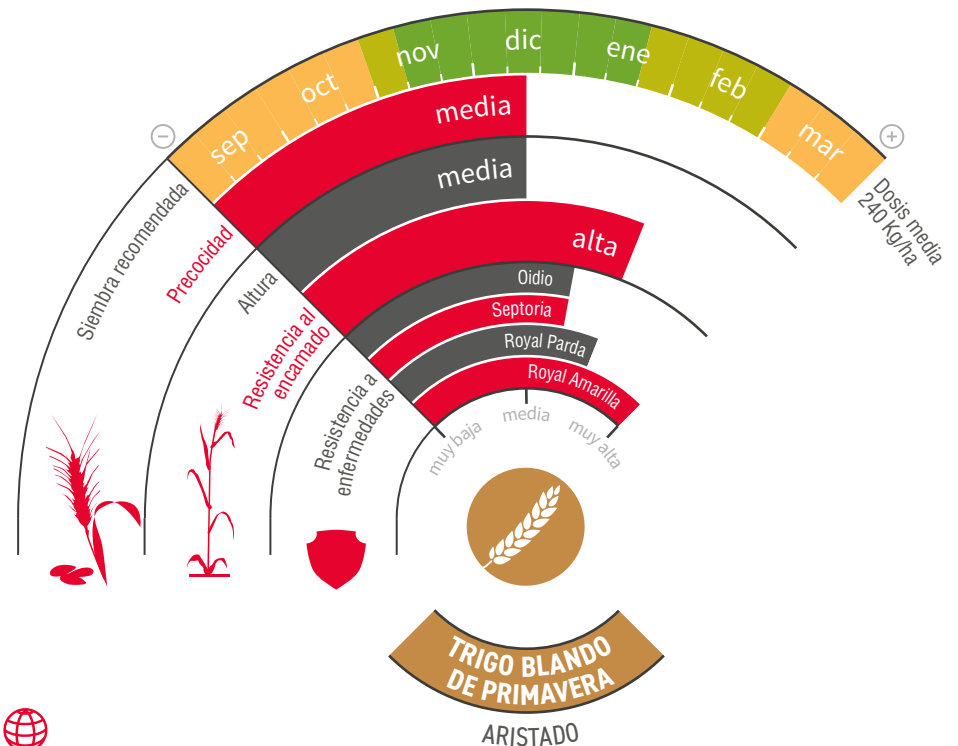
## PRODUCTIVIDAD EXPLOSIVA



## POTENCIAL EXPLOSIVO



- ★ Variedad que **se adapta a todo tipo de terreno**, desde los **regadíos de Castilla y León**, hasta los **bujeos andaluces**.
- ★ Su **elevadísimo potencial** de rendimiento se ha puesto de manifiesto a lo largo de los diferentes años de pruebas, tanto en los **ensayos privados de LG** y el **Registro Oficial de Variedades**, como **ensayos de divulgación** de las diferentes Comunidades.
- ★ **Destaca** por sus **factores de estabilidad** y su **capacidad de compensación**; también por su **alta tolerancia al encamado**, **rápida maduración** y buena respuesta frente a patógenos.
- ★ **Irreprochable desde el punto de vista de calidad**, siendo un trigo de buen peso específico, que rinde harinas de fuerza media y equilibradas.



[lgseeds.es/lgreventon](http://lgseeds.es/lgreventon)