

SEGUIMIENTO DE LOS MERCADOS DE CEREALES

Campaña 2023/2024

OCTUBRE 2023

SEMANA 40

ÍNDICE:

Mercado de cereales. Precios mundiales, comunitarios y nacionales.

Precios medios de los cereales:

Evolución desde la campaña 2010/2011 a 2022/2023

Evolución anual.

Precios del trigo blando:

Evolución desde la campaña 2010/2011 a 2022/2023

Evolución anual.

Precios del trigo duro:

Evolución desde la campaña 2010/2011 a 2022/2023

Evolución anual.

Precios del maíz y el sorgo:

Evolución desde la campaña 2010/2011 a 2022/2023

Evolución anual.

Precios de la cebada:

Evolución desde la campaña 2010/2011 a 2022/2023

Evolución anual.

Evolución del precio medio del trigo blando, trigo duro, cebada y maíz. Comparativa entre campañas.

Nota: Los datos de los precios están referidos a la campaña de comercialización que empieza el 1 de julio y finaliza el 30 de junio del año siguiente.

Entre las informaciones manejadas para elaborar este informe se encuentran las de la Secretaría General Técnica del MAPA, el Consejo Internacional de Cereales, la FAO, el USDA, la Comisión Europea, Mercolleida y diversas publicaciones del ámbito agrario nacional e internacional.

Metodología:

Precio de referencia: Umbrales de referencia para los cereales con medidas de intervención (101,31 €/t), en la fase del comercio al por mayor, mercancía entregada sobre vehículo en posición almacén. Reglamento (UE) nº 1308/2013, art. 7.

PMI (Precio máximo de importación): Precio de intervención incrementado en un 55% (157,03 €/t).

Precios internacionales:

TRIGO:

Argentina (Up River): Trigo panificable.

Canadá CWRS 13,5% (St. Law): Trigo panificable de alta calidad

US DNS 14% (PNW): Trigo panificable de alta calidad con origen en el Pacific North West.

USA HRW2 FOB: Trigo panificable origen golfo.

USA SRW2 FOB: Trigo panificable/pienso, origen golfo.

SORGO:

USA Gulf (Missisipi): Sorgo pienso

Argentina (Up River): Sorgo pienso.

CEBADA:

UE Francia. Rouen: Cebada pienso

Australia (Adelaide): Cebada pienso

Precios medios campaña:

Los precios medios se han calculado como la media aritmética de los mercados estudiados en este informe.

En el caso del trigo blando mundial se han promediado los trigos estadounidenses HRW2 y SRW2

Precios nacionales	SEMANA 40/2023	(del 2 al 8 de octubre de 2023)
Precios mundiales y comunitarios	SEMANA 40/2023	10/10/2023 (mundiales)
		12/10/2023 (comunitarios)

SEMANA 40. Octubre 2023			PRECIOS SEMANALES CEREALES. CAMPAÑA 2023/24						SEMANA 40. Octubre 2023								
Última cotización \$/t		Diferencia semanal \$/t	% sobre la cotización			Campaña 2023/24		Última cotización €/t		Diferencia semanal €/t	% sobre la cotización			Campaña 2023/24			
			semana anterior	mes anterior	año anterior	Mínimo campaña \$/t	Máximo campaña \$/t				semana anterior	mes anterior	año anterior	Mínimo campaña €/t	Máximo campaña €/t		
TRIGO BLANDO \$/t			Elaboración Subdirección General de Cultivos Herbáceos e Industriales y Aceite de Oliva con fuente del Consejo Internacional de Cereales (CIC)						TRIGO BLANDO €/t			Elaboración Subdirección General de Cultivos Herbáceos e Industriales y Aceite de Oliva con fuente de los Comités de Gestión UE y la SGACE del MAPA					
Mundiales								Unión Europea									
USA HRW2 FOB	299	-5	↓ -2	↓ -6	↓ -33	299	372	ALEM. (Hambourg)	s/c	n/c	n/c	n/c	n/c	n/c	n/c		
USA SRW2 FOB	246	+0	→ +0	→ +0	↓ -39	233	292	FRA (Rouen)	231	-4	↓ -1	↑ +7	↓ -34	216	257		
US DNS 14% (PNW)	317	+6	↑ +2	↓ -2	↓ -29	307	370	POL (Kujawsko.) Pienso	s/c	n/c	n/c	n/c	n/c	n/c	n/c		
Canada CWRS 13,5% (St. La	313	+7	↑ +2	↓ -3	↓ -21	306	373	España									
Argentina (Up River)	295	-8	↓ -3	↓ -6	↓ -32	295	337	Burgos	253	-2	↓ -1	→ +0	↓ -30	252	271		
Russia Milling 12,5%	230	-5	↓ -2	↓ -6	↓ -30	230	258	Barcelona	259	-4	↓ -2	↑ +1	↓ -33	256	282		
UK (Feed grade)	s/c	n/c	n/c	n/c	n/c	n/c	n/c	Sevilla	240	-8	↓ -3	↓ -3	↓ -35	240	265		
MAÍZ \$/t			Elaboración Subdirección General de Cultivos Herbáceos e Industriales y Aceite de Oliva con fuente del Consejo Internacional de Cereales (CIC)						MAÍZ €/t			Elaboración Subdirección General de Cultivos Herbáceos e Industriales y Aceite de Oliva con fuente de los Comités de Gestión UE y la SGACE del MAPA					
Mundiales								Unión Europea									
USA Gulf 3YC	227	-4	↓ -2	↓ -3	↓ -36	208	250	FRA (Burdeos)	208	+1	→ +0	↓ -4	↓ -40	207	264		
Argentina (Up River)	253	+7	↑ +3	↑ +9	↓ -18	214	253	ITALIA (Bolonía)	218	+0	→ +0	↓ -6	↓ -40	218	264		
Brasil (Paranagua)	219	-6	↓ -3	↓ -4	↓ -27	208	234	PORTUGAL (Lisboa)	233	-6	↓ -3	↓ -4	↓ -31	233	250		
Ucrania	s/c	n/c	n/c	n/c	n/c	197	205	España									
								Badajoz	275	-5	↓ -2	n/c	↓ -19	249	290		
								Lérida	235	+0	→ +0	↓ -2	↓ -30	235	268		
								León	246	-5	↓ -2	↓ -3	↓ -29	246	265		
CEBADA \$/t			Elaboración Subdirección General de Cultivos Herbáceos e Industriales y Aceite de Oliva con fuente del Consejo Internacional de Cereales (CIC)						CEBADA €/t			Elaboración Subdirección General de Cultivos Herbáceos e Industriales y Aceite de Oliva con fuente de los Comités de Gestión UE y la SGACE del MAPA					
Mundiales								Unión Europea									
Australia Feed (Adelaida)	260	+3	↑ +1	→ +1	↓ -12	226	261	ALEM. (Hambourg)	s/c	n/c	n/c	n/c	n/c	n/c	n/c		
Black Sea	173	-5	↓ -3	↓ -9	↓ -39	173	195	FRA (Rouen)	214	-5	↓ -2	↑ +1	↓ -32	203	245		
								España									
								Albacete	235	-2	↓ -1	↑ +2	↓ -31	200	250		
								Lérida	234	+0	→ +0	↑ +2	↓ -32	218	234		
								Valladolid	246	+0	→ +0	→ +1	↓ -31	242	265		
Tipo de cambio EUR/USD			Elaboración Subdirección General de Cultivos Herbáceos e Industriales y Aceite de Oliva con fuente del Consejo Internacional de Cereales (CIC)						TRIGO DURO €/t			Elaboración Subdirección General de Cultivos Herbáceos e Industriales y Aceite de Oliva con fuente de los Comités de Gestión UE y la SGACE del MAPA					
Dólares USA			% sobre la cotización			Dólares USA		Unión Europea									
Última cotización	Diferencia semanal		semana anterior	mes anterior	año anterior	Mínimo campaña	Máximo campaña										
1 Euro	1,0616	0,0164	↑ +1,57	↓ -1,01	↑ +8,83	1,0452	1,1221	FRA (La Pallice)	398	-4	↓ -1	↓ -1	n/c	360	428		
								ITALIA (Bolonía)	383	-5	↓ -1	↓ -3	↓ -20	343	423		
								España									
								Sevilla	s/c	n/c	n/c	n/c	n/c	360	425		
								Zaragoza	390	+0	→ +0	↓ -3	↓ -19	350	400		
								Córdoba	415	+0	→ +0	→ +0	↓ -15	360	420		

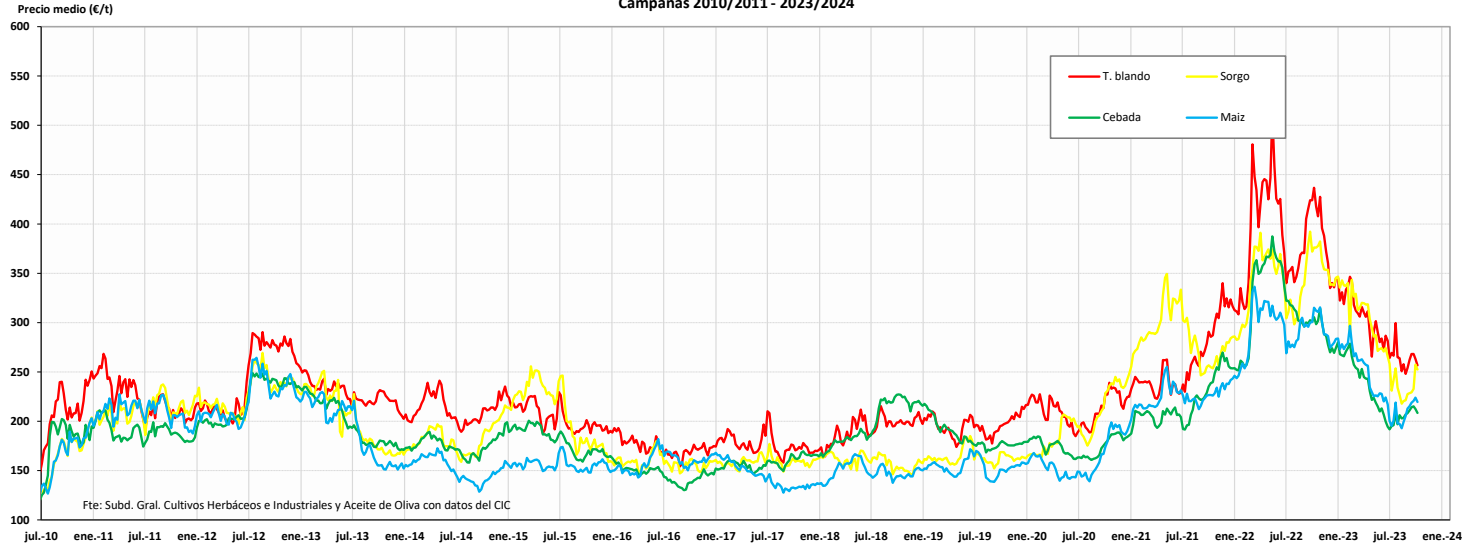
s/d: sin datos; s/c: sin cotización ; n/c: no comparable

-29

-32

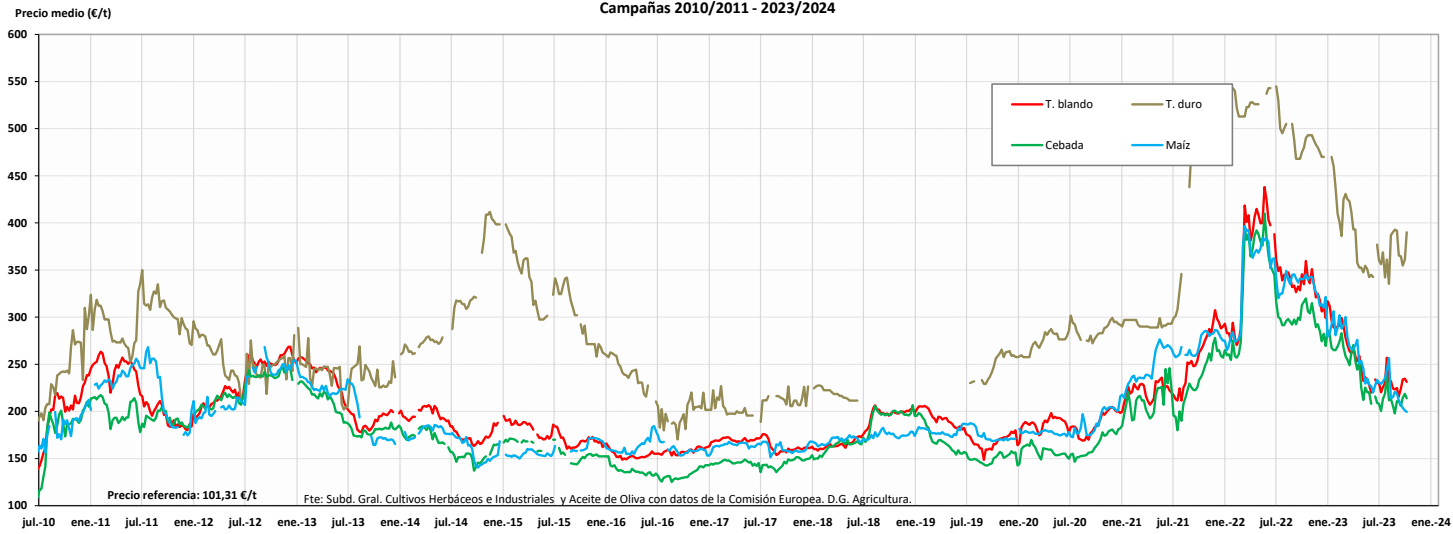
EVOLUCIÓN DE LOS PRECIOS MEDIOS DE LOS CEREALES. CAMPAÑAS 2010/11 A 2023/2024
 MINISTERIO DE AGRICULTURA, PESCA Y ALIMENTACIÓN

Evolución de los precios medios de los cereales en el mundo (€/t)
 Campañas 2010/2011 - 2023/2024



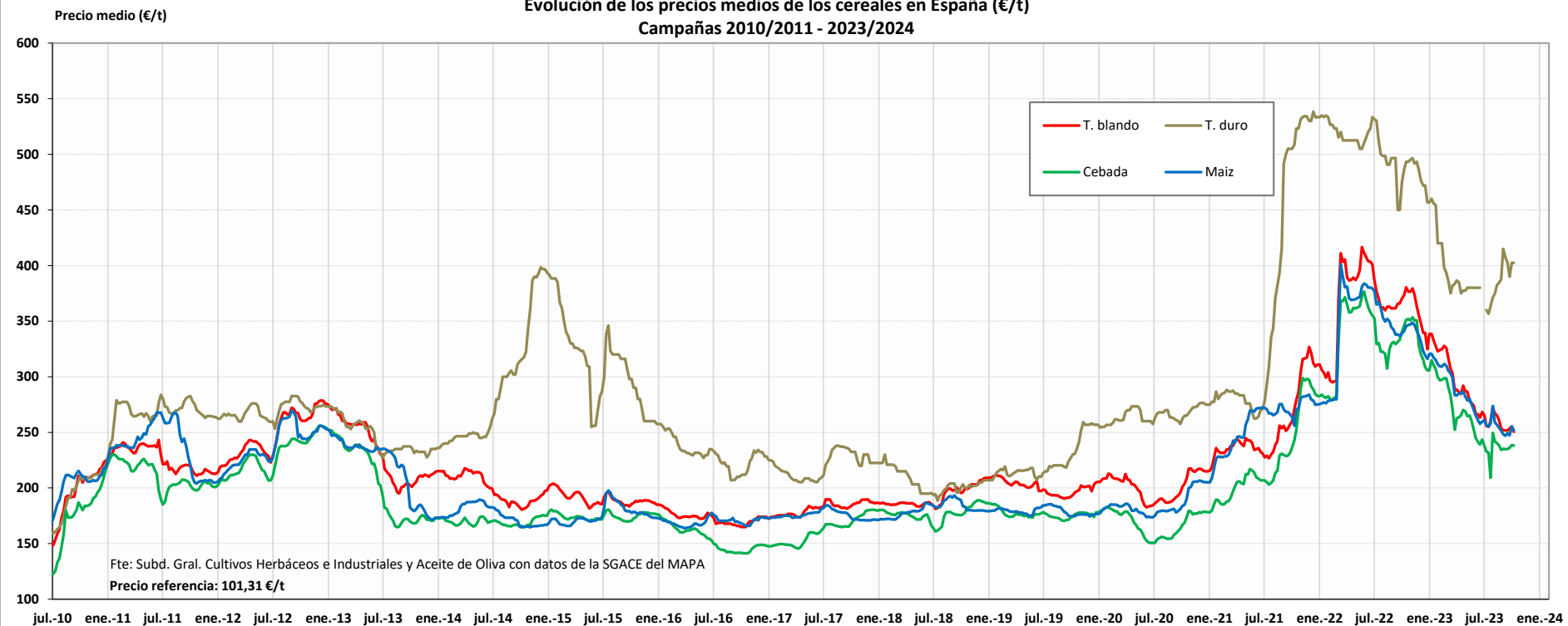
Fuente: Elaboración por la Subdirección General de Cultivos Herbáceos e Industriales y Aceite de Oliva del MAPA con datos del Consejo Internacional de Cereales

Evolución de los precios medios de los cereales en la UE (€/t)
 Campañas 2010/2011 - 2023/2024



Fuente: Elaboración por la Subdirección General de Cultivos Herbáceos e Industriales y Aceite de Oliva del MAPA con datos de la Comisión Europea. D.G. Agricultura.

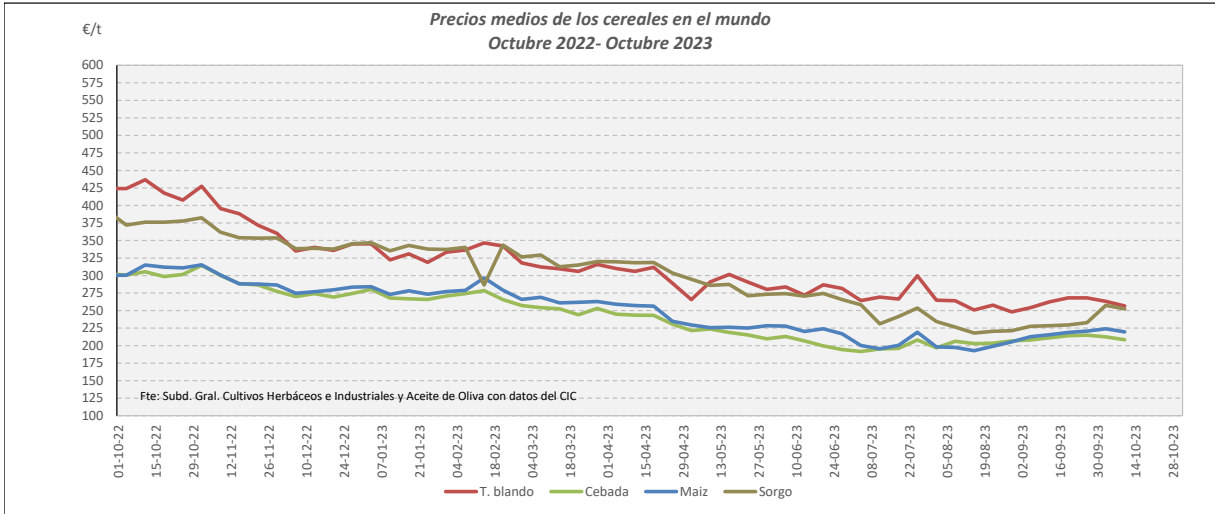
Evolución de los precios medios de los cereales en España (€/t)
Campañas 2010/2011 - 2023/2024



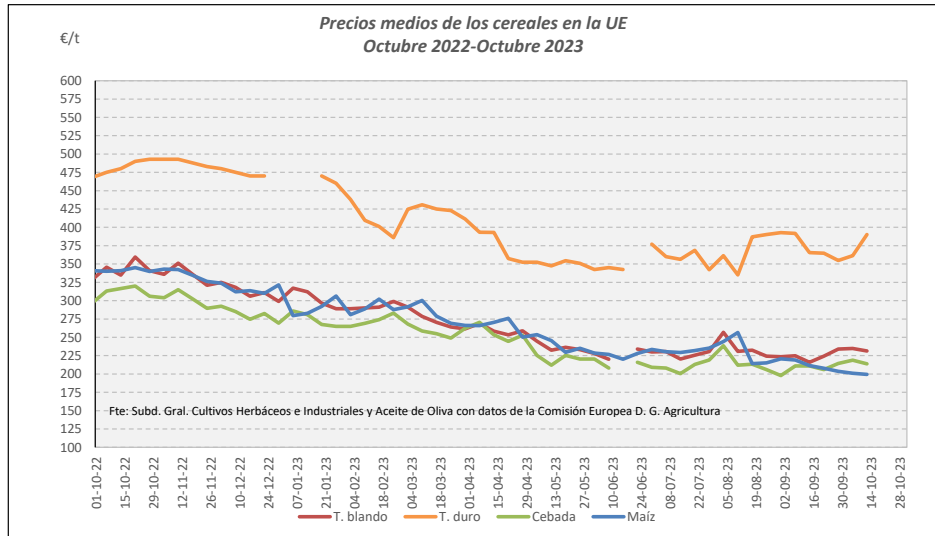
Campaña 2022/23	MUNDIALES				UNION EUROPEA				ESPAÑA			
	Trigo blando	Cebada	Maíz	Sorgo	Trigo blando	Trigo duro	Cebada	Maíz	Trigo blando	Trigo duro	Cebada	Maíz
Media (€/t)	263,85	205,12	207,93	235,51	229,35	368,12	212,16	221,32	258,04	385,74	235,61	255,03
Máximo (€/t)	299,63	215,06	223,89	258,28	256,90	392,80	238,40	256,60	272,55	415,00	249,57	273,71
Mínimo (€/t)	247,99	191,73	192,82	217,84	216,00	335,25	197,90	199,40	250,50	356,67	209,22	246,90

PRECIOS MEDIOS DE LOS CEREALES. EVOLUCIÓN ANUAL

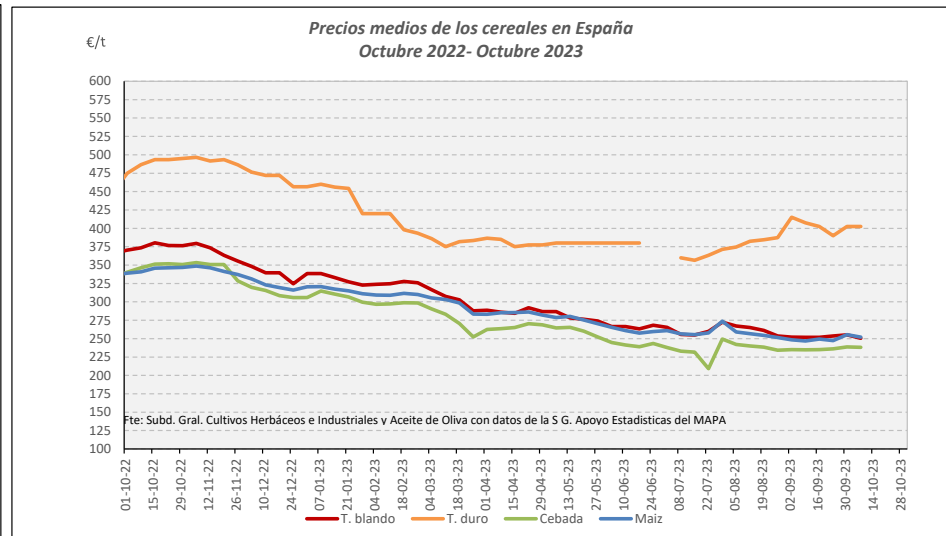
MINISTERIO DE AGRICULTURA, PESCA Y ALIMENTACIÓN



Fuente: Elaboración Subd. Gral. Cultivos Herbáceos e Industriales y Aceite de Oliva con datos del Consejo Internacional de Cereales

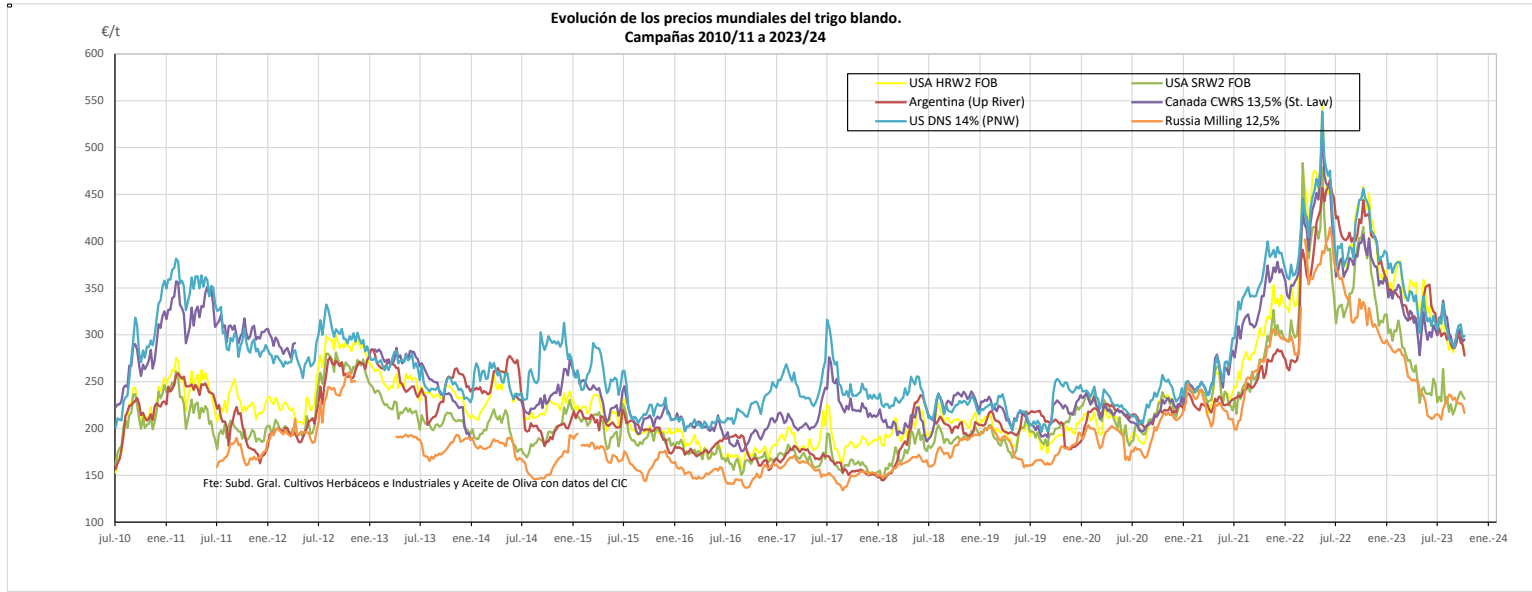


Fuente: Elaboración Subd. Gral. Cultivos Herbáceos e Industriales y Aceite de Oliva con datos de los Comités de Gestión de la UE

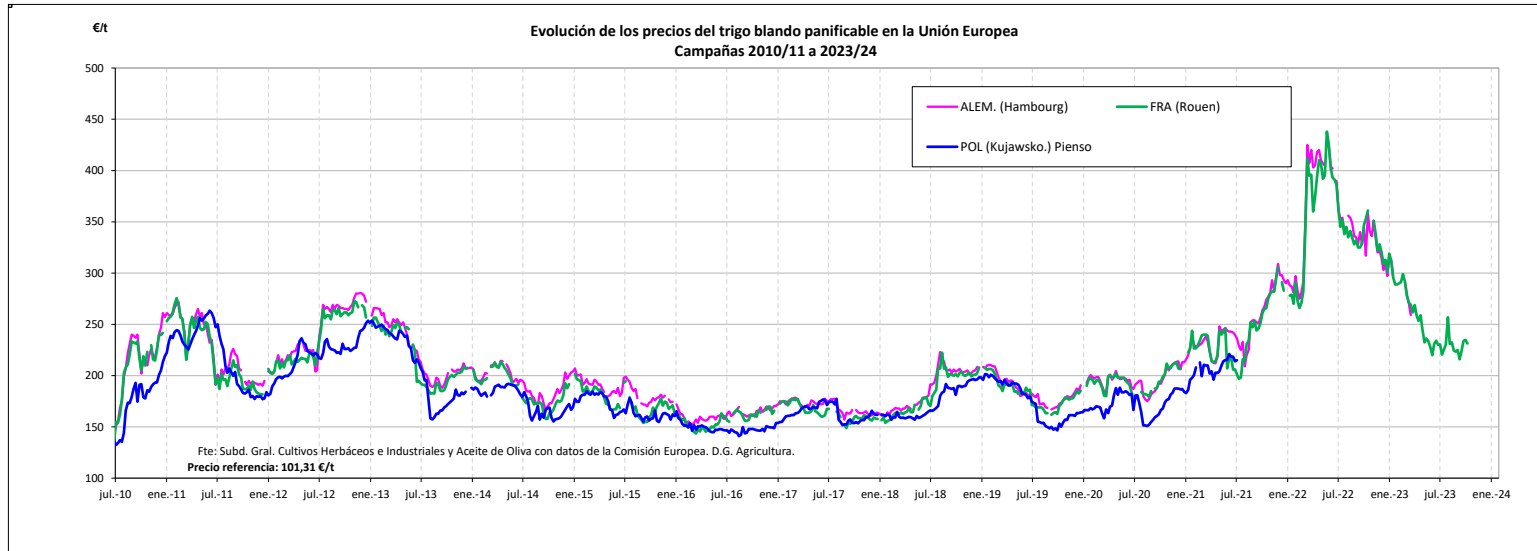


Fuente: Elaboración Subd. Gral. Cultivos Herbáceos e Industriales y Aceite de Oliva con datos de la SGAC y Estadística del MAPA.

EVOLUCIÓN DEL TRIGO BLANDO PANIFICABLE. CAMPAÑAS 2010/11 A 2023/2024
MINISTERIO DE AGRICULTURA, PESCA Y ALIMENTACIÓN



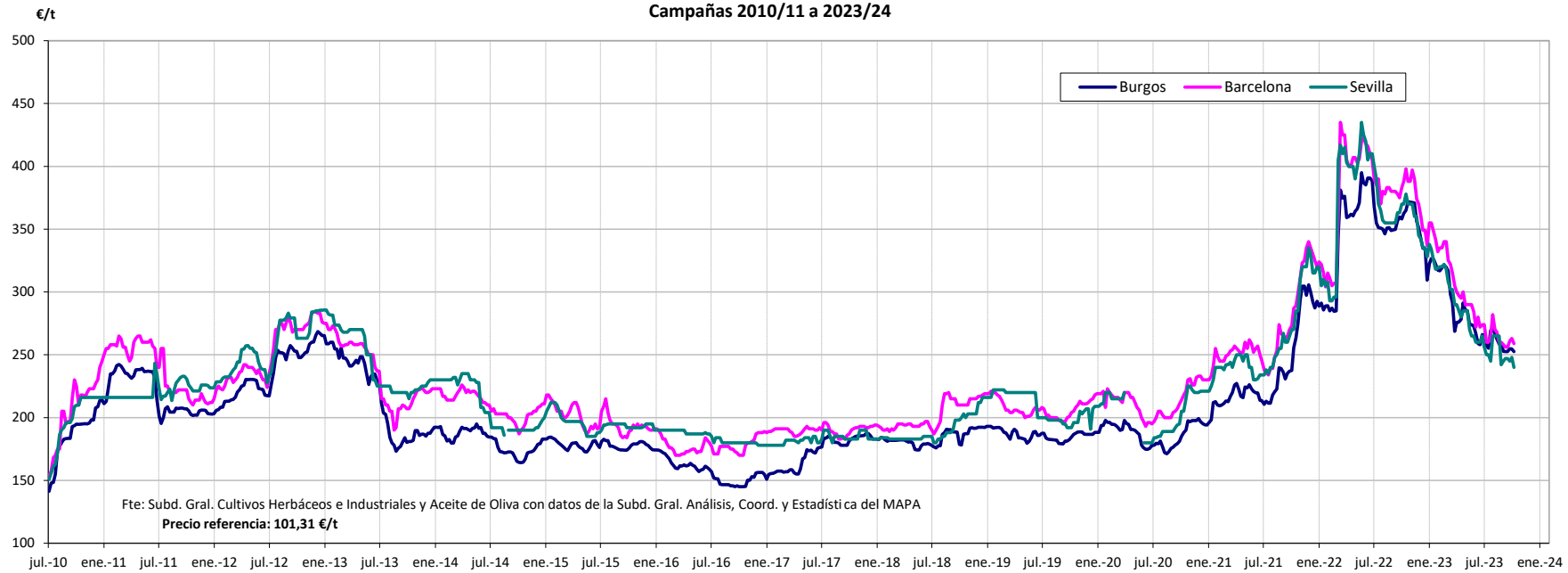
Fuente: Elaboración por la Subdirección General de Cultivos Herbáceos e Industriales y Aceite de Oliva del MAPA con datos del Consejo Internacional de Cereales



Fuente: Elaboración por la Subdirección General de Cultivos Herbáceos e Industriales y Aceite de Oliva del MAPA con datos de la Comisión Europea. D.G. Agricultura.

MINISTERIO DE AGRICULTURA, PESCA Y ALIMENTACIÓN

Evolución de los precios del trigo blando en España
Campañas 2010/11 a 2023/24

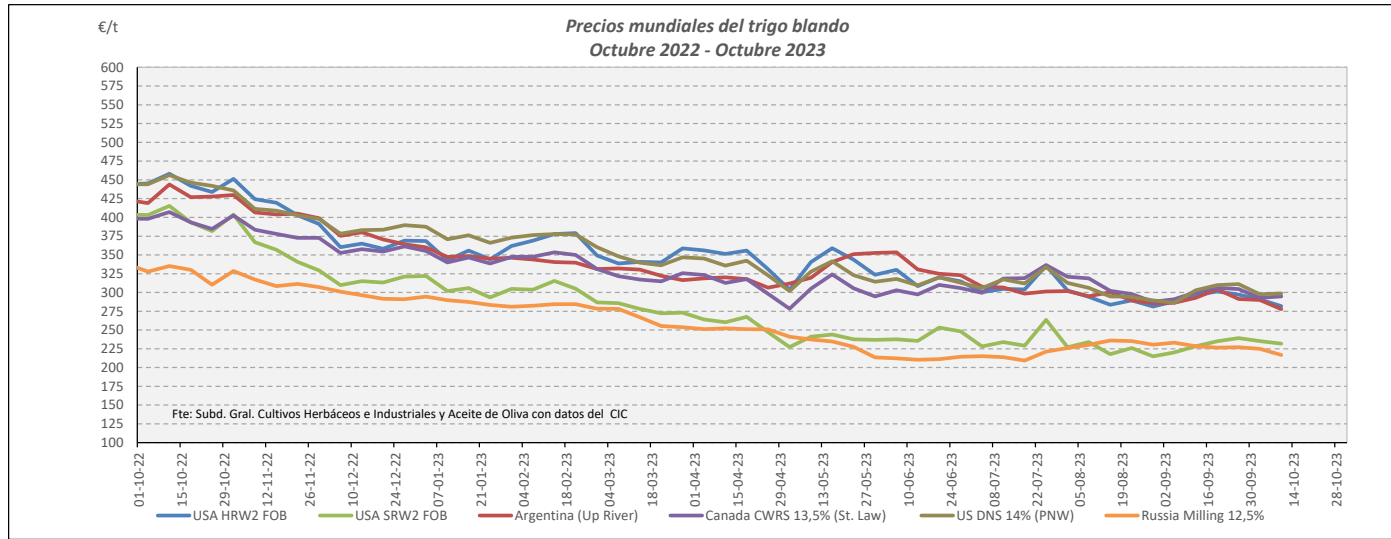


VARIACIONES PORCENTUALES SOBRE LA ÚLTIMA COTIZACIÓN

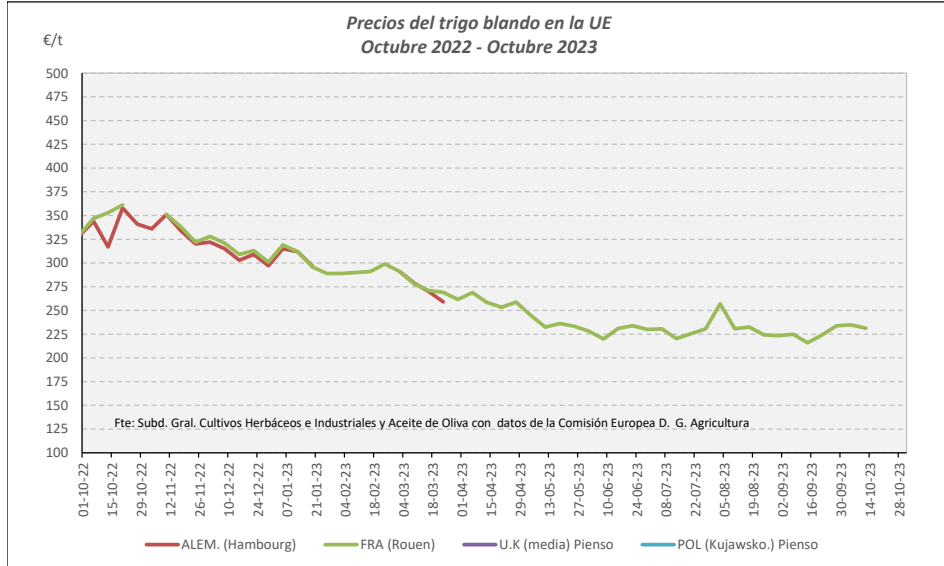
	MUNDIALES						UNION EUROPEA			ESPAÑA		
	USA HRW2 FOB	USA SRW2 FOB	Argentina (Up River)	Canadá CWR5 13,5%	USA DNS 14% (PNW)	Russia Milling 12,5%	Alemania (Hambourg)	Francia (Rouen)	Polonia (Kujawsko-Maz.)	Burgos	Barcelona	Sevilla
Última cotización €/t	281,66	231,73	277,89	294,85	298,61	216,66	s/c	231,30	s/c	252,50	259,00	240,00
% s/inicio campaña	↓ -6	↑ +2	↓ -10	↓ -2	↓ -2	⇒ +1	n/c	⇒ +0	n/c	↓ -5	↓ -5	↓ -6
% s/mes anterior	↓ -5	↑ +1	↓ -5	↓ -2	↓ -1	↓ -5	n/c	↑ +7	n/c	⇒ +0	↑ +1	↓ -3
% s/semana anterior	↓ -3	↓ -2	↓ -4	⇒ +1	⇒ +0	↓ -4	n/c	↓ -1	n/c	↓ -1	↓ -2	↓ -3
% s/año anterior	↓ -39	↓ -44	↓ -37	↓ -28	↓ -35	↓ -35	n/c	↓ -34	n/c	↓ -30	↓ -33	↓ -35

TRIGO BLANDO. EVOLUCIÓN ANUAL

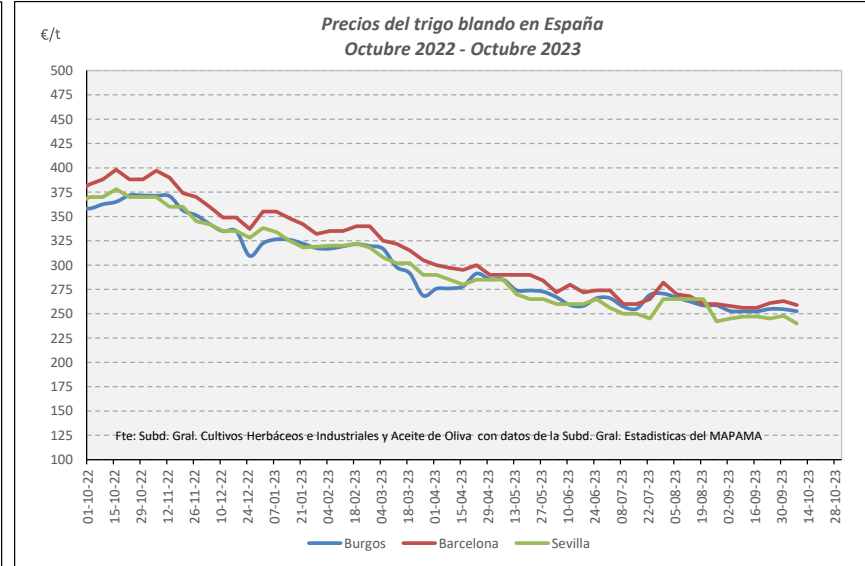
MINISTERIO DE AGRICULTURA, PESCA Y ALIMENTACIÓN



Fuente: Elaboración Subd. Gral. Cultivos Herbáceos e Industriales y Aceite de Oliva con datos del Consejo Internacional de Cereales

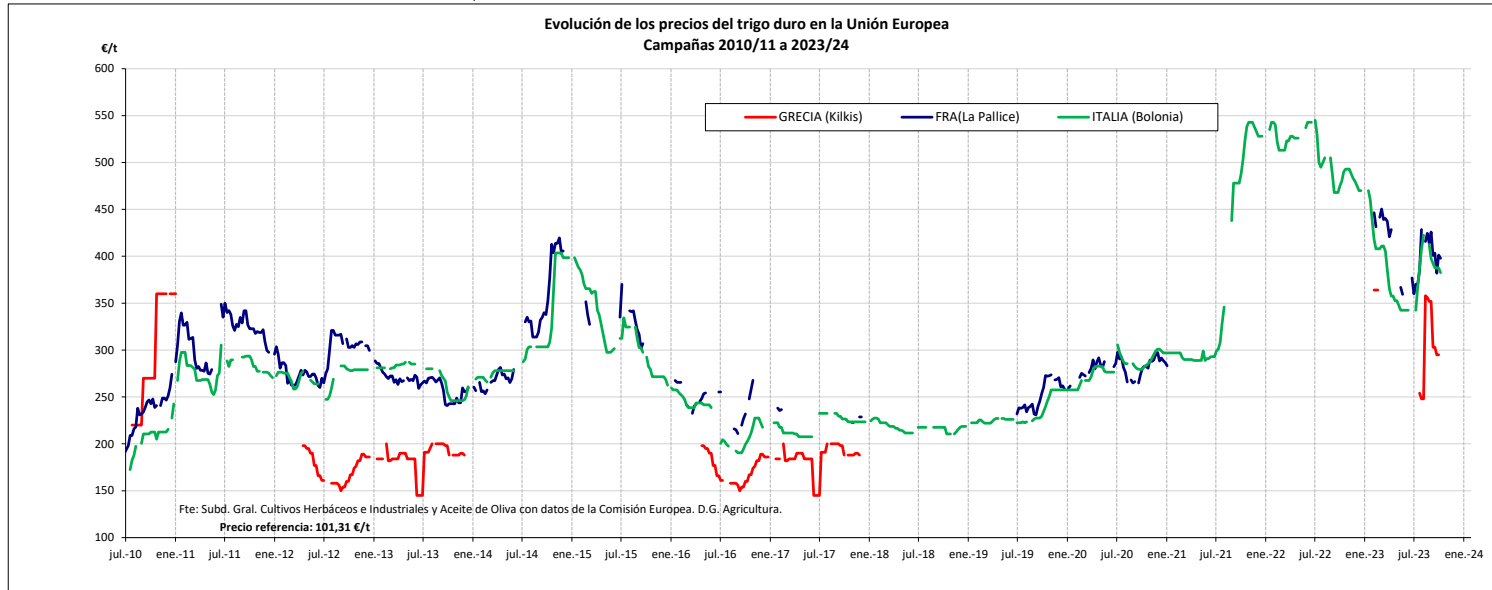


Fuente: Elaboración Subd. Gral. Cultivos Herbáceos e Industriales y Aceite de Oliva con datos de los Comités de Gestión de la UE

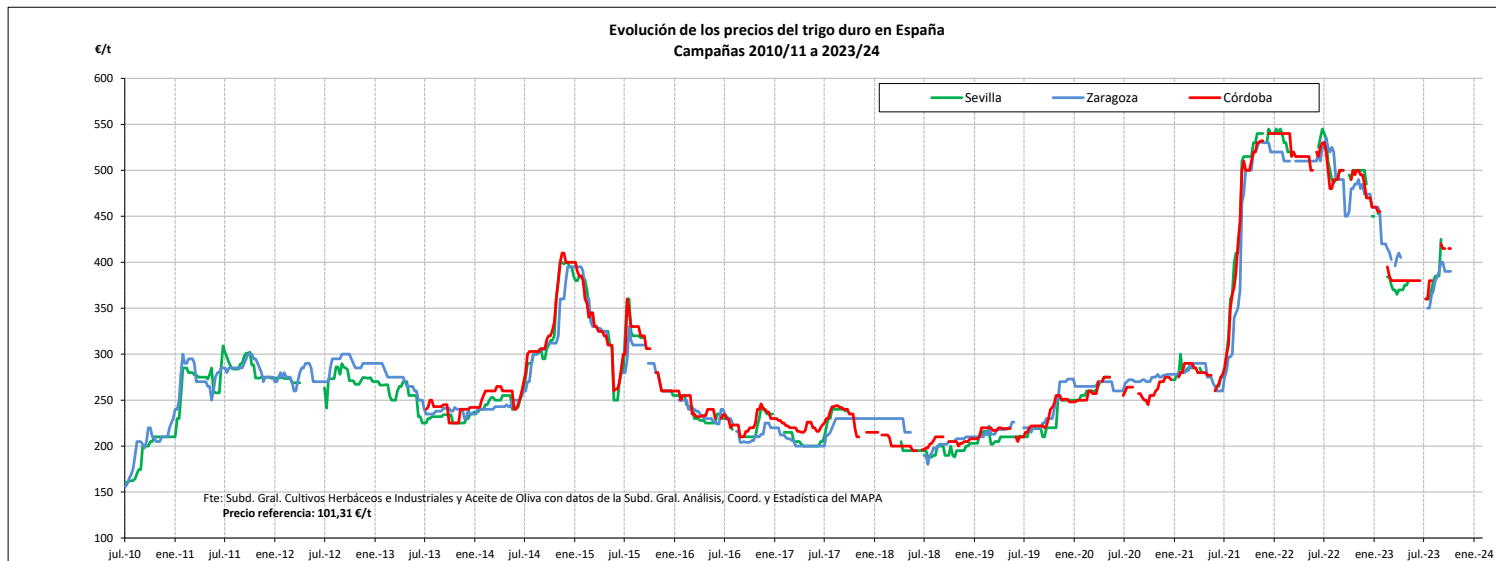


Fuente: Elaboración Subd. Gral. Cultivos Herbáceos e Industriales y Aceite de Oliva con datos de la SGAC y Estadística del MAPA.

EVOLUCIÓN DEL TRIGO DURO. CAMPAÑAS 2010/11 A 2023/2024
 MINISTERIO DE AGRICULTURA, PESCA Y ALIMENTACIÓN

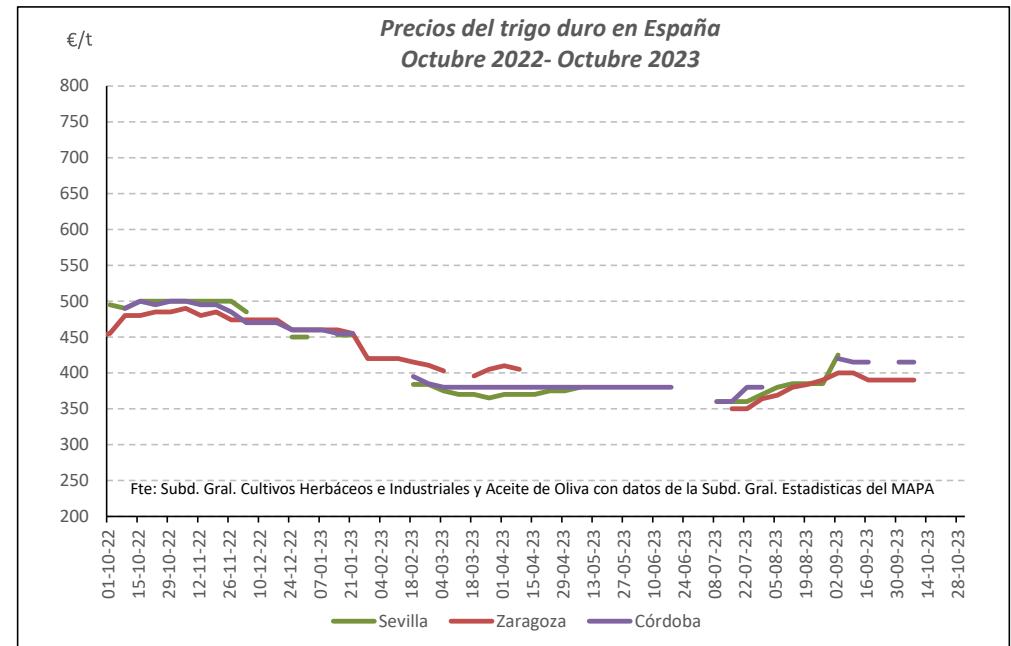
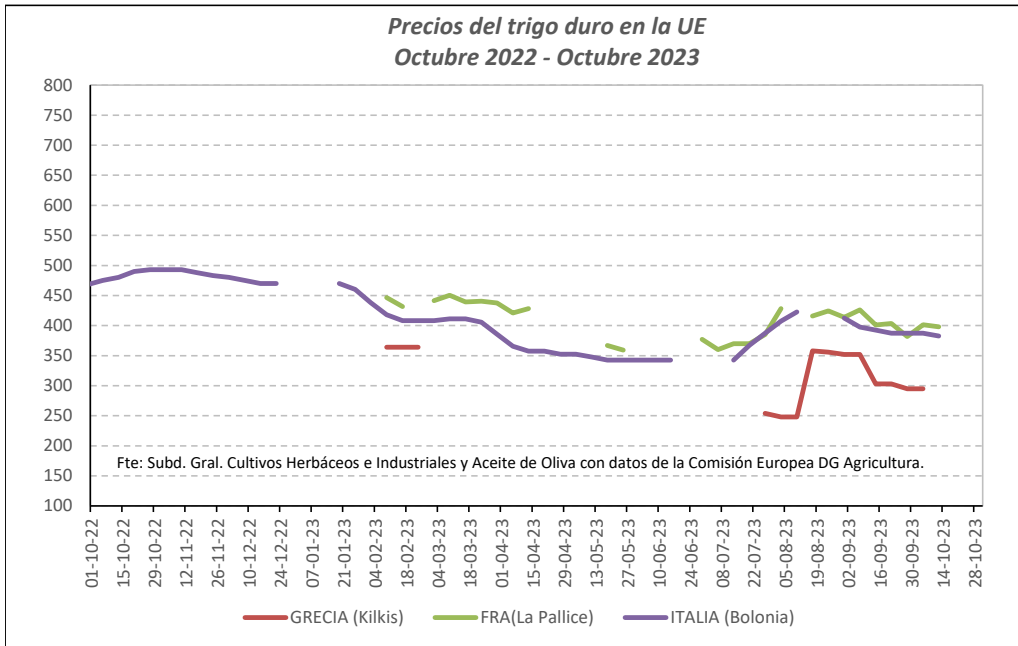


Fuente: Elaboración por la Subdirección General de Cultivos Herbáceos e Industriales y Aceite de Oliva del MAPA con datos de la Comisión Europea. D.G. Agricultura.



Fuente: Elaboración por la Subdirección General de Cultivos Herbáceos e Industriales y Aceite de Oliva del MAPAMA con datos de la S. G. de Análisis, Coordinación y Estadística del MAPA.

TRIGO DURO. EVOLUCIÓN ANUAL



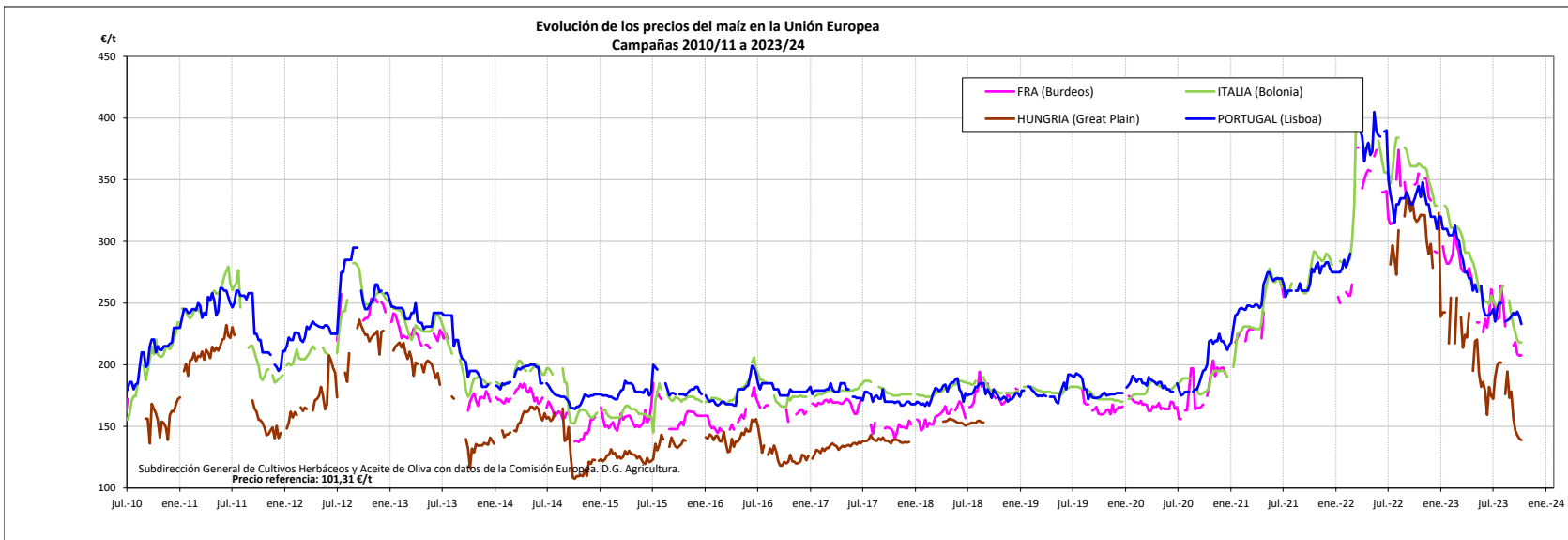
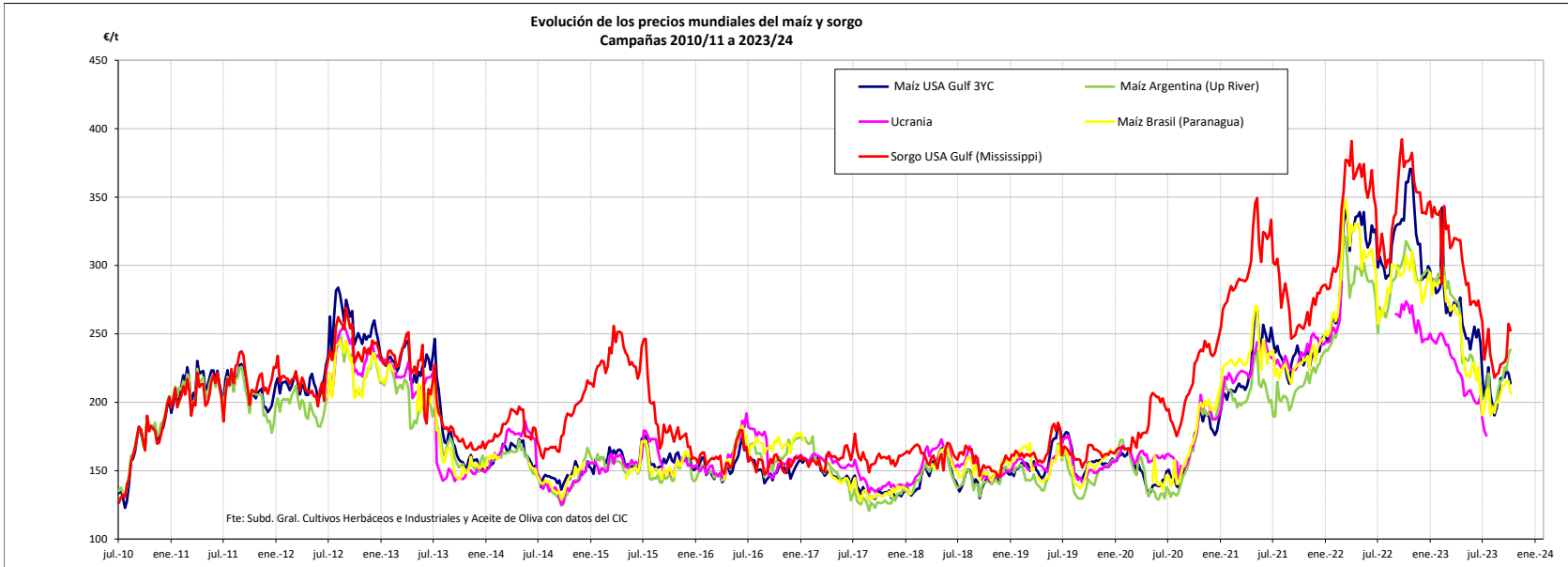
Fuente: Elaboración Subd. Gral. Cultivos Herbáceos e Industriales y Aceite de Oliva con datos de los Comités de Gestión de la UE

VARIACIONES PORCENTUALES SOBRE LA ÚLTIMA COTIZACIÓN

	UE		ESPANA		
	Francia (La Pallice)	Italia (Bolonia)	Sevilla	Zaragoza	Córdoba
Última cotización €/t	↑ +398	↑ +383	s/c	390	415
% s/inicio campaña	↑ +11	n/c	n/c	n/c	n/c
% s/mes anterior	↓ -1	↓ -3	n/c	↓ -3	→ +0
% s/semana anterior	↓ -1	↓ -1	n/c	→ +0	→ +0
% s/año anterior	n/c	↓ -20	n/c	↓ -19	↓ -15

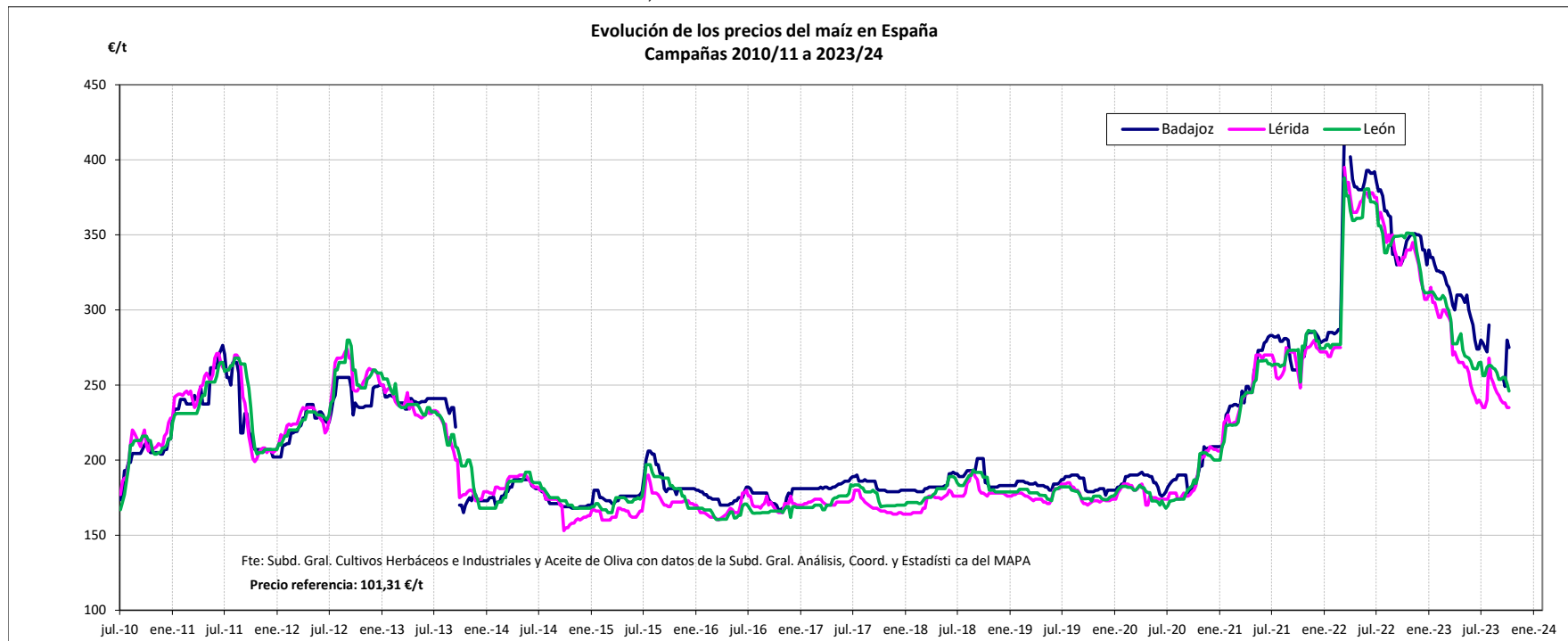
EVOLUCIÓN DEL MAÍZ. CAMPAÑAS 2010/11 A 2023/2024

MINISTERIO DE AGRICULTURA, PESCA Y ALIMENTACIÓN



Fuente: Elaboración por la Subdirección General de Cultivos Herbáceos e Industriales y Aceite de Oliva del MAPA con datos de la Comisión Europea, D.G. Agricultura.

MINISTERIO DE AGRICULTURA, PESCA Y ALIMENTACIÓN

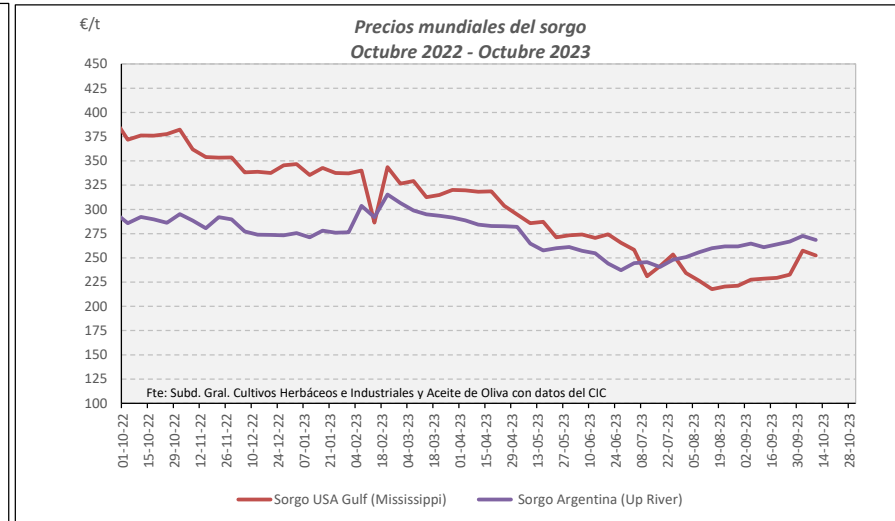
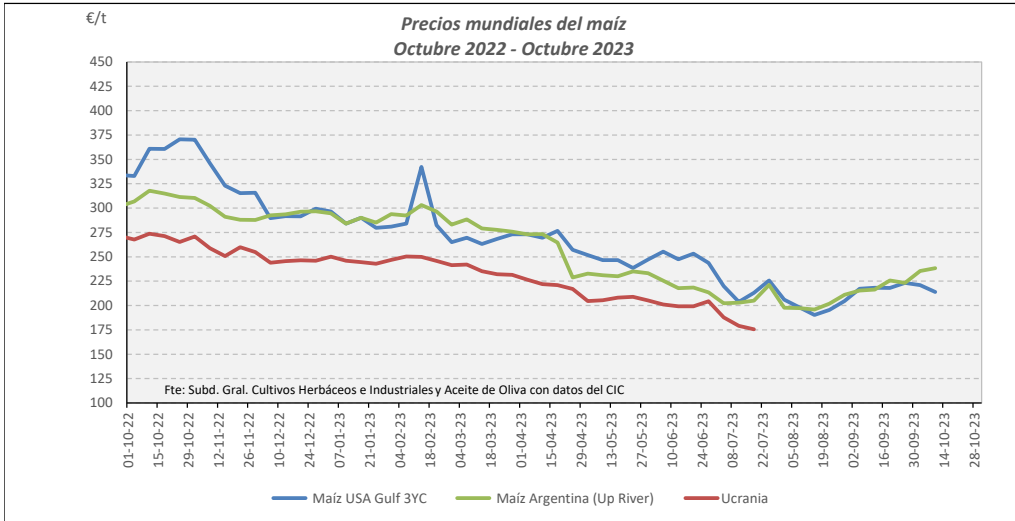


Fuente: Elaboración por la Subdirección General de Cultivos Herbáceos e Industriales y Aceite de Oliva del MAPA con datos de la Subd. Gral. de Análisis, Coord. y Estadística del MAPA.

VARIACIONES PORCENTUALES SOBRE LA ÚLTIMA COTIZACIÓN

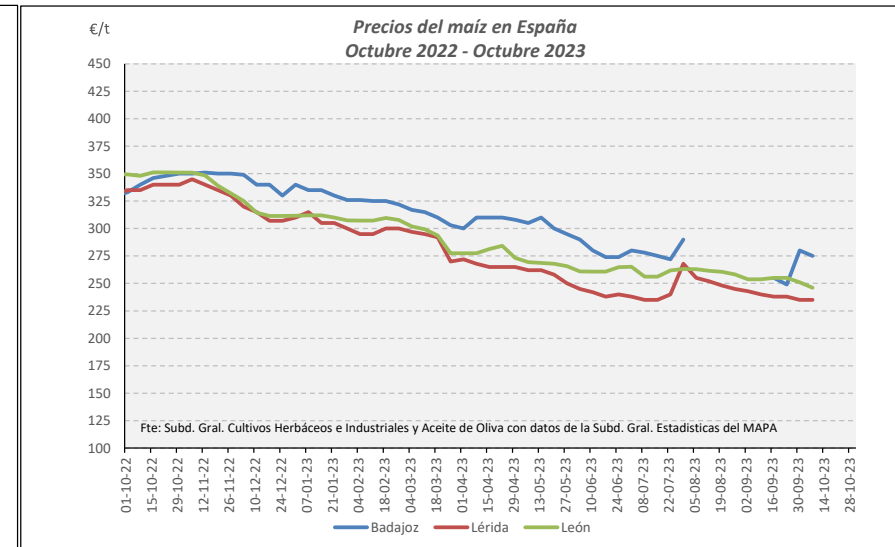
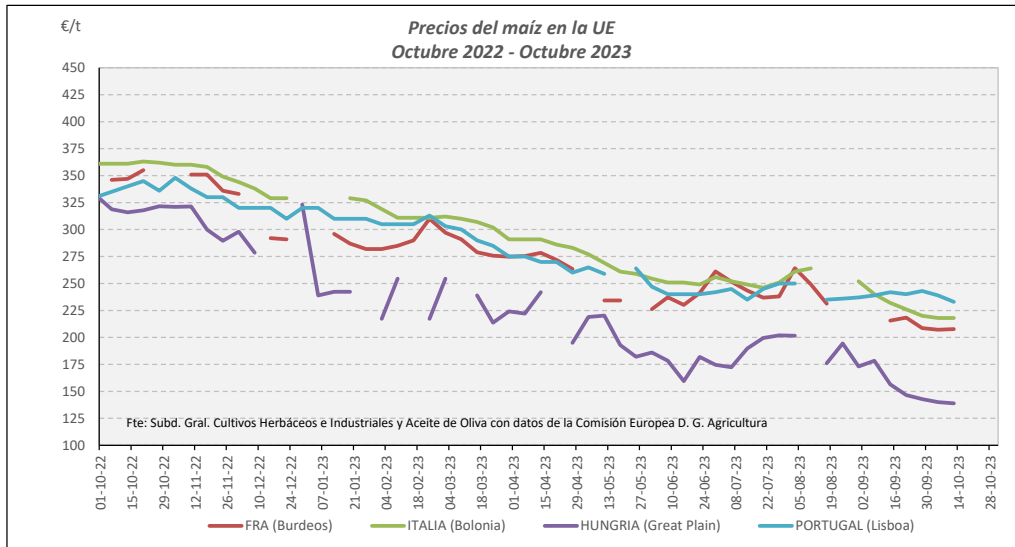
	MUNDIALES						UNIÓN EUROPEA			ESPAÑA		
	Maíz USA Gulf 3YC	Maíz Argentina (Upriver)	Maíz Brasil (Paraná)	Ucrania	Sorgo USA Gulf (Mississippi)	Sorgo Argentina (Up River)	Francia (Burdeos)	Italia (Bolonia)	Portugal (Lisboa)	Badajoz	Lérida	León
Última cotización €/t	214	238	206	s/c	252	268	208	218	233	275	235	246
% s/inicio campaña	↓ -3	↑ +18	↑ +8	n/c	↓ -2	↑ +10	↓ -17	↓ -13	↓ -5	↓ -2	↓ -1	↓ -7
% s/mes anterior	↓ -2	↑ +10	↓ -3	n/c	↑ +11	↑ +3	↓ -4	↓ -6	↓ -4	n/c	↓ -2	↓ -3
% s/semana anterior	↓ -3	↑ +1	↓ -4	n/c	↓ -2	↓ -2	→ +0	→ +0	↓ -3	↓ -2	→ +0	↓ -2
% s/año anterior	↓ -41	↓ -25	↓ -33	n/c	↓ -33	↓ -8	↓ -40	↓ -40	↓ -31	↓ -19	↓ -30	↓ -29

MAÍZ Y SORGO. EVOLUCIÓN ANUAL



Fuente: Elaboración Subd. Gral. Cultivos Herbáceos e Industriales y Aceite de Oliva con datos del Consejo Internacional de Cereales

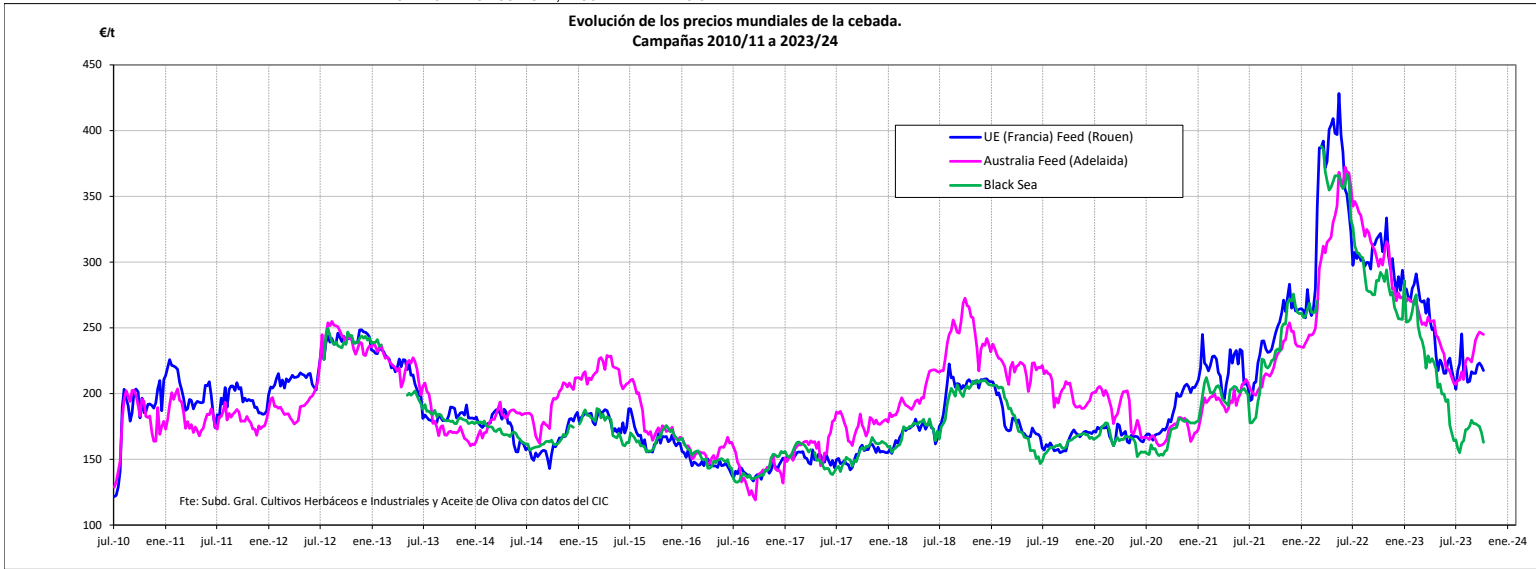
Fuente: Elaboración Subd. Gral. Cultivos Herbáceos e Industriales y Aceite de Oliva con datos del Consejo Internacional de Cereales



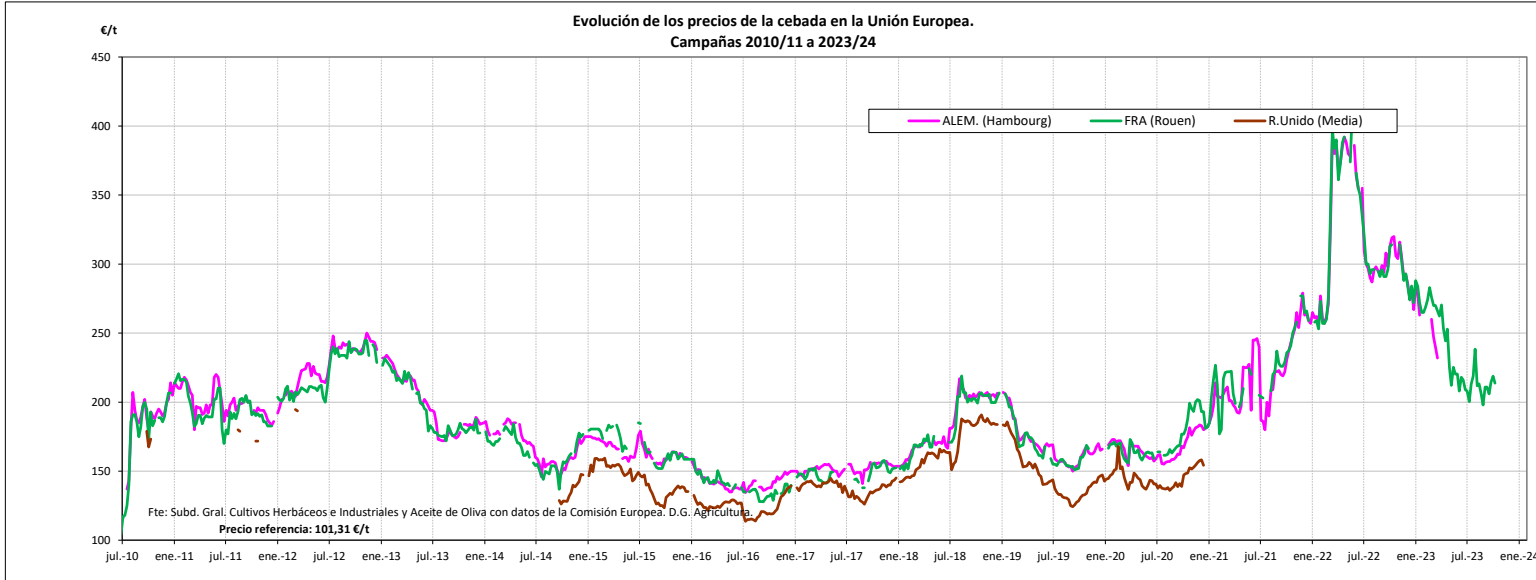
Fuente: Elaboración Subd. Gral. Cultivos Herbáceos e Industriales y Aceite de Oliva con datos de los Comités de Gestión de la UE

Fuente: Elaboración Subd. Gral. Cultivos Herbáceos e Industriales y Aceite de Oliva con datos de la SGAC y Estadística del MAPA.

EVOLUCIÓN PRECIOS CEBADA. CAMPAÑAS 2010/11 A 2023/24
MINISTERIO DE AGRICULTURA, PESCA Y ALIMENTACIÓN

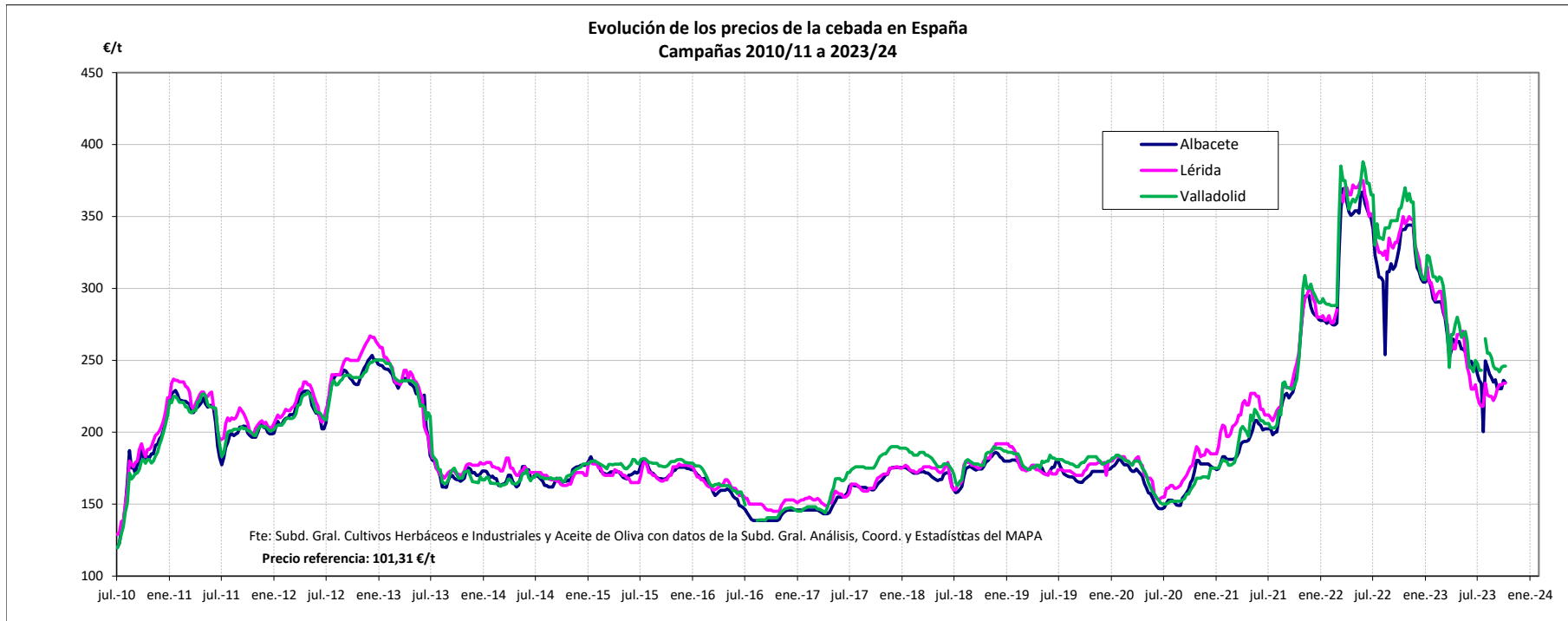


Fuente: Elaboración por la Subdirección General de Cultivos Herbáceos e Industriales y Aceite de Oliva del MAPA con datos del Consejo Internacional de Cereales



Fuente: Elaboración por la Subdirección General de Cultivos Herbáceos e Industriales y Aceite de Oliva del MAPA con datos de la Comisión Europea. D.G. Agricultura.

MINISTERIO DE AGRICULTURA, PESCA Y ALIMENTACIÓN

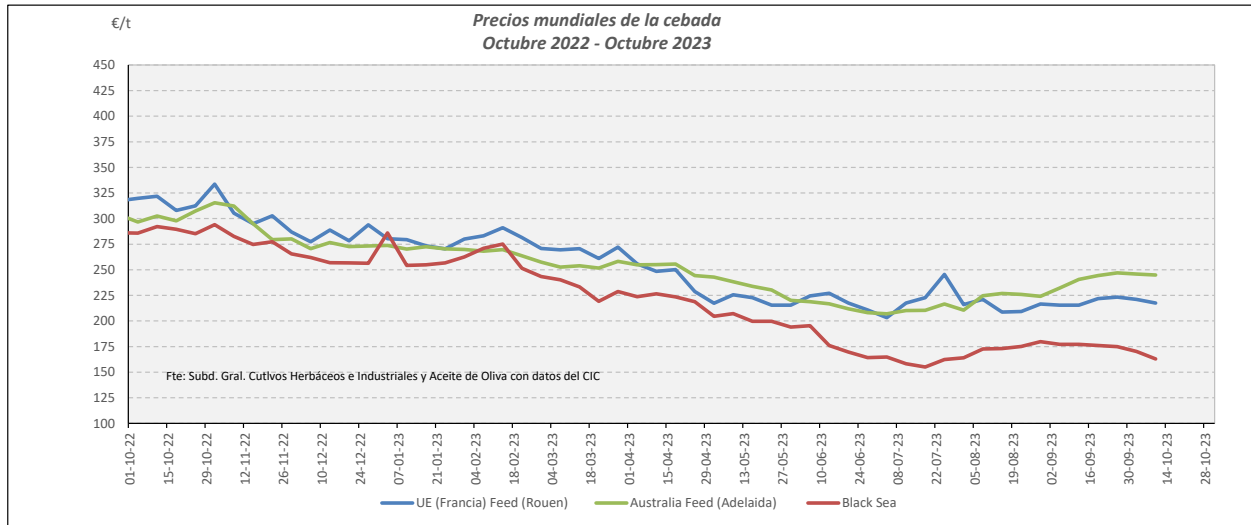


Fuente: Elaboración por la Subdirección General de Cultivos Herbáceos e Industriales y Aceite de Oliva del MAPA con datos de la Subd. Gral. de Análisis, Coord. y Estadística del MAPA.

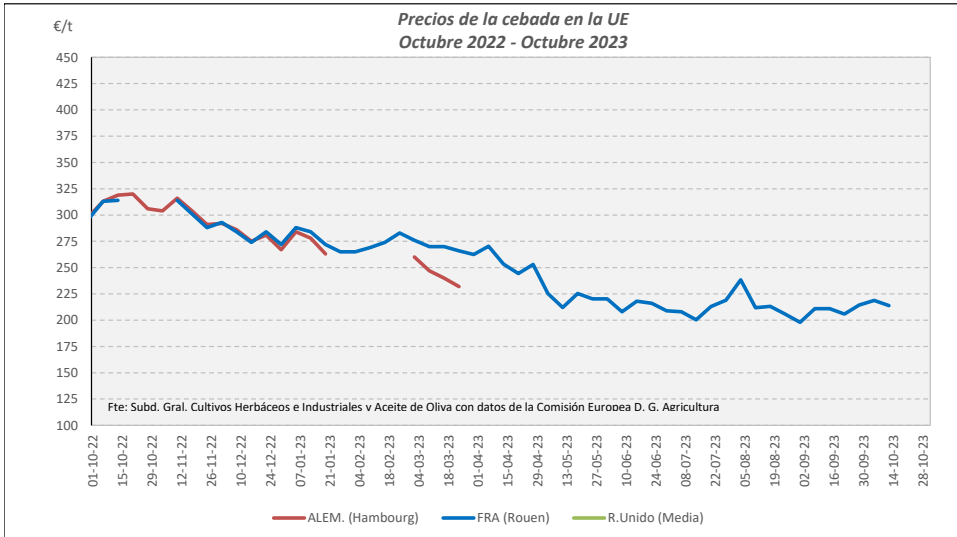
VARIACIONES PORCENTUALES SOBRE LA ÚLTIMA COTIZACIÓN

	MUNDIAL		UNIÓN EUROPEA		ESPAÑA		
	Australia Feed (Adelaida)	Black sea	Alemania (Hambourg)	Francia (Rouen)	Albacete	Lérida	Valladolid
Última cotización €/t	245	163	s/c	214	235	234	246
% s/inicio campaña	↑ +18	↓ -1	n/c	↑ +3	↓ -2	↑ +4	↓ -1
% s/mes anterior	↑ +2	↓ -8	n/c	↑ +1	↑ +2	↑ +2	→ +1
% s/semana anterior	↓ -0	↓ -4	n/c	↓ -2	↓ -1	→ +0	→ +0
% s/año anterior	↓ -19	↓ -44	n/c	↓ -32	↓ -31	↓ -32	↓ -31

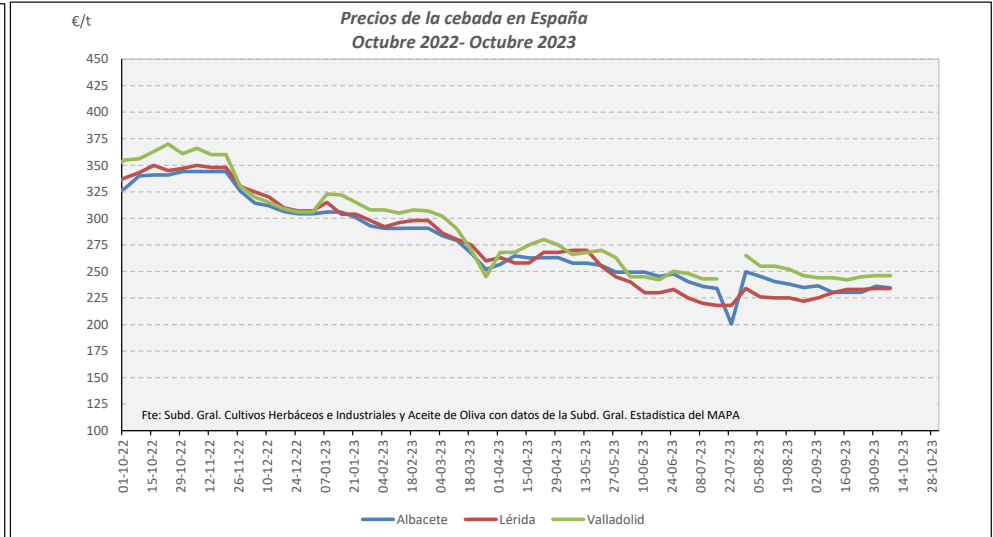
CEBADA. EVOLUCIÓN ANUAL



Fuente: Elaboración Subd. Gral. Cultivos Herbáceos e Industriales y Aceite de Oliva con datos del Consejo Internacional de Cereales

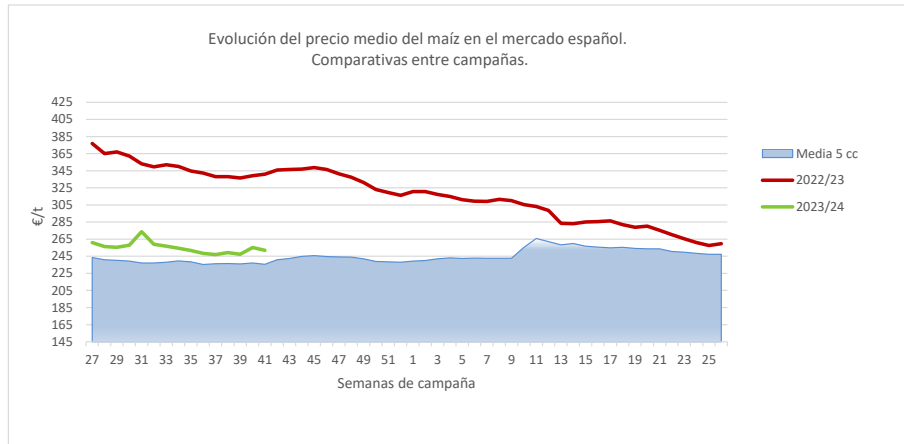


Fuente: Elaboración Subd. Gral. Cultivos Herbáceos e Industriales y Aceite de Oliva con datos de los Comités de Gestión de la UE

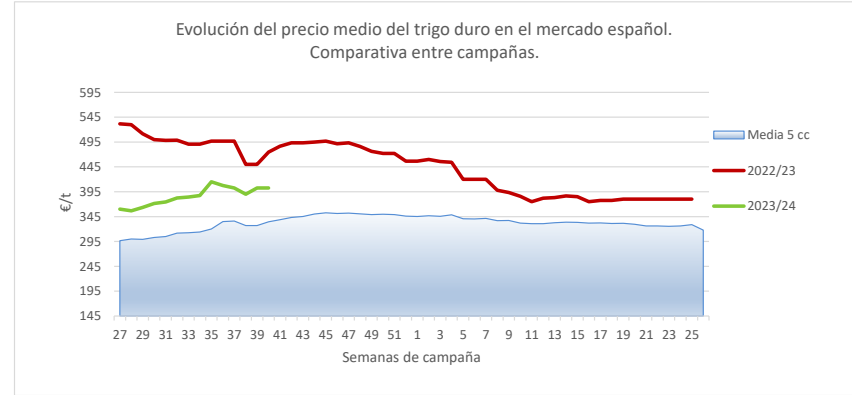
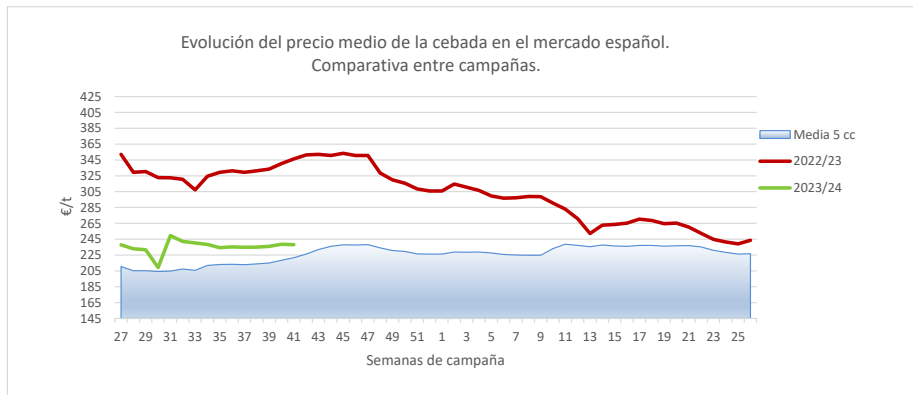
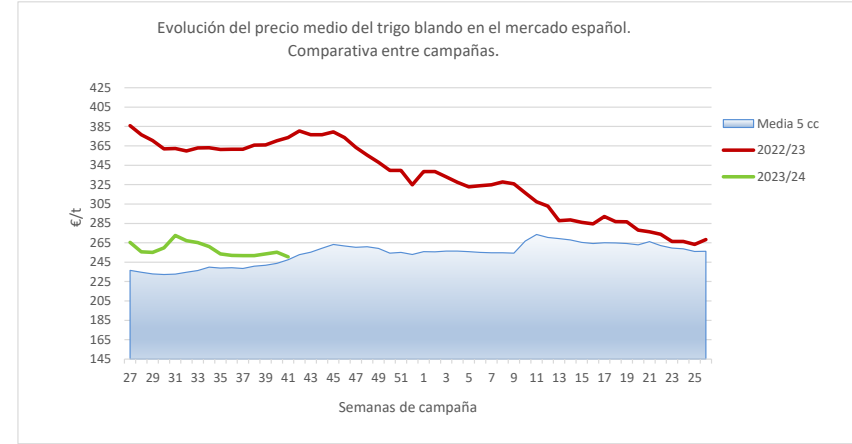


Fuente: Elaboración Subd. Gral. Cultivos Herbáceos e Industriales y Aceite de Oliva con datos de la SGAC y Estadística del MAPA.

EVOLUCIÓN DEL PRECIO MEDIO DEL MAÍZ, TRIGO BLANDO Y CEBADA. COMPARATIVA ENTRE CAMPAÑAS.



02/02/2023



Fuente: Elaboración Subd. Gral. Cultivos Herbáceos e Industriales y Aceite de Oliva con datos de la SGAC y Estadística del MAPA.