

SEGUIMIENTO DE LOS MERCADOS DE CEREALES

Campaña 2022/2023

ENERO 2023

Semana 03

ÍNDICE:

Mercado de cereales. Precios mundiales, comunitarios y nacionales.

Precios medios de los cereales:

Evolución desde la campaña 2010/2011 a 2022/2023

Evolución anual.

Precios del trigo blando:

Evolución desde la campaña 2010/2011 a 2022/2023

Evolución anual.

Precios del trigo duro:

Evolución desde la campaña 2010/2011 a 2022/2023

Evolución anual.

Precios del maíz y el sorgo:

Evolución desde la campaña 2010/2011 a 2022/2023

Evolución anual.

Precios de la cebada:

Evolución desde la campaña 2010/2011 a 2022/2023

Evolución anual.

Evolución del precio medio del trigo blando, trigo duro, cebada y maíz. Comparativa entre campañas.

Nota: Los datos de los precios están referidos a la campaña de comercialización que empieza el 1 de julio y finaliza el 30 de junio del año siguiente.

Entre las informaciones manejadas para elaborar este informe se encuentran las de la Secretaría General Técnica del MAPA, el Consejo Internacional de Cereales, la FAO, el USDA, la Comisión Europea, Mercolleida y diversas publicaciones del ámbito agrario nacional e internacional.

Metodología:

Precio de referencia: Umbrales de referencia para los cereales con medidas de intervención (101,31 €/t), en la fase del comercio al por menor mercancía entregada sobre vehículo en posición almacén. Reglamento (UE) nº 1308/2013, art. 7.

PMI (Precio máximo de importación): Precio de intervención incrementado en un 55% (157,03 €/t).

Precios internacionales:

TRIGO:

Argentina (Up River): Trigo panificable.

Canadá CWRS 13,5% (St. Law): Trigo panificable de alta calidad

US DNS 14% (PNW): Trigo panificable de alta calidad con origen en el Pacific North West.

USA HRW2 FOB: Trigo panificable origen golfo.

USA SRW2 FOB: Trigo panificable/pienso, origen golfo.

SORGO:

USA Gulf (Missisipi): Sorgo pienso

Argentina (Up River): Sorgo pienso.

CEBADA:

UE Francia. Rouen: Cebada pienso

Australia (Adelaida): Cebada pienso

Precios medios campaña:

Los precios medios se han calculado como la media aritmética de los mercados estudiados en este informe.

En el caso del trigo blando mundial se han promediado los trigos estadounidenses HRW2 y SRW2

Precios nacionales

Semana 03/2023

(del 16 al 22 de enero)

Precios mundiales y comunitarios

Semana 03/2023

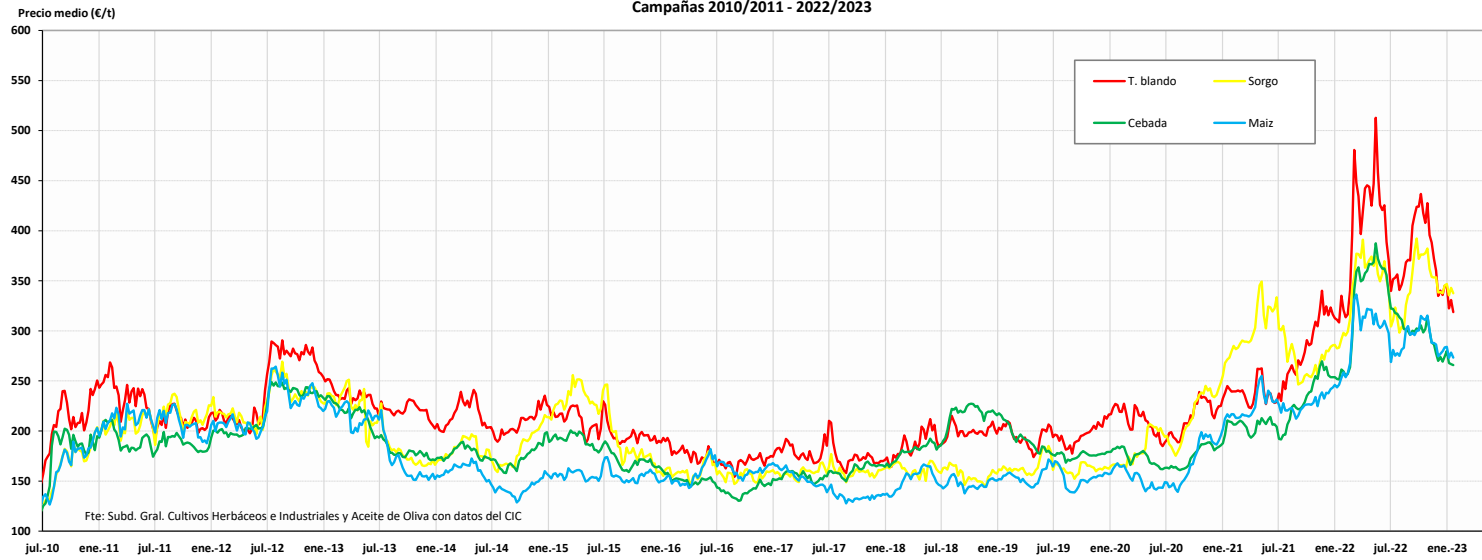
24/01/2023 (mundiales)

Semana 03. Enero 2023			PRECIOS SEMANALES CEREALES. CAMPAÑA 2022/23						Semana 03. Enero 2023							
Última cotización \$/t		Diferencia semanal \$/t	% sobre la cotización			Campaña 2022/23		Última cotización €/t		Diferencia semanal €/t	% sobre la cotización			Campaña 2022/23		
			semana anterior	mes anterior	año anterior	Mínimo campaña \$/t	Máximo campaña \$/t				semana anterior	mes anterior	año anterior	Mínimo campaña €/t	Máximo campaña €/t	
TRIGO BLANDO \$/t																
Elaboración Subdirección General de Cultivos Herbáceos e Industriales y Aceite de Oliva con fuente del Consejo Internacional de Cereales (CIC)																
Mundiales																
USA HRW2 FOB	374	-10	↓ -3	↓ -5	↓ -6	368	447									
USA SRW2 FOB	319	-11	↓ -3	↓ -7	↓ -10	319	405							297	360	
US DNS 14% (PNW)	398	-8	↓ -2	↓ -4	↓ -6	377	445							289	361	
Canada CWRS 13,5% (St. La	368	-6	↓ -2	↓ -4	↓ -8	365	397							n/c	n/c	
Argentina (Up River)	375	-1	↓ -0	↓ -3	↑ +22	373	435							n/c	n/c	
Russia Milling 12,5%	308	-2	↓ -1	↓ -1	↓ -9	308	380							309	372	
UK (Feed grade)	s/c	n/c	n/c	n/c	n/c	n/c	n/c							337	398	
TRIGO BLANDO €/t																
Elaboración Subdirección General de Cultivos Herbáceos e Industriales y Aceite de Oliva con fuente de los Comités de Gestión UE y la SGACE del MAPA																
Unión Europea																
ALEM. (Hambourg)	s/c	n/c	n/c											297	360	
FRA (Rouen)	289	-7	↓ -2	↓ -4	↑ +7									289	361	
POL (Kujawsko.) Pienso	s/c	n/c	n/c											n/c	n/c	
España																
Burgos	322	-4	↓ -1	↑ +4	↑ +12									309	372	
Barcelona	342	-6	↓ -2	↑ +1	↑ +13									337	398	
Sevilla	318	-7	↓ -2	↓ -3	↑ +4									318	400	
MAÍZ \$/t																
Elaboración Subdirección General de Cultivos Herbáceos e Industriales y Aceite de Oliva con fuente del Consejo Internacional de Cereales (CIC)																
Mundiales																
USA Gulf 3YC	304	-9	↓ -3	↓ -5	↑ +4	296	369									
Argentina (Up River)	310	-3	↓ -1	↓ -2	↑ +13	257	316									
Brasil (Paranagua)	310	-1	↓ -0	↓ -0	↑ +6	264	311									
Ucrania	264	+0	↔ +0	↑ +1	↓ -7	256	267									
MAÍZ €/t																
Elaboración Subdirección General de Cultivos Herbáceos e Industriales y Aceite de Oliva con fuente de los Comités de Gestión UE y la SGACE del MAPA																
Unión Europea																
FRA (Burdeos)	282	-5	↓ -2	n/c	n/c	282	374							282	374	
ITALIA (Bolonía)	327	-2	↓ -1	n/c	↑ +16	327	384							327	384	
PORTUGAL (Lisboa)	310	+0	↔ +0	↓ -3	↑ +12	310	350							310	350	
España																
Badajoz	330	-5	↓ -1	↔ +0	↑ +16	330	385							330	385	
Lérida	305	+0	↔ +0	↓ -1	↑ +13	305	375							305	375	
León	310	-2	↓ -1	↓ -0	↑ +13	310	371							310	371	
CEBADA \$/t																
Elaboración Subdirección General de Cultivos Herbáceos e Industriales y Aceite de Oliva con fuente del Consejo Internacional de Cereales (CIC)																
Mundiales																
Australia Feed (Adelaida)	294	+0	↔ +0	↑ +1	↑ +8	284	351									
Black Sea	279	+4	↑ +1	↑ +2	↓ -6	273	335									
CEBADA €/t																
Elaboración Subdirección General de Cultivos Herbáceos e Industriales y Aceite de Oliva con fuente de los Comités de Gestión UE y la SGACE del MAPA																
Unión Europea																
ALEM. (Hambourg)	s/c	n/c	n/c											263	320	
FRA (Rouen)	265	-7	↓ -3	↓ -3	↑ +5									270	334	
España																
Albacete	301	-5	↓ -2	↓ -1	↑ +9	254	344							254	344	
Lérida	304	+0	↔ +0	↓ -1	↑ +9	304	350							304	350	
Valladolid	315	-7	↓ -2	↑ +3	↑ +9	306	370							306	370	
Tipo de cambio EUR/USD																
Elaboración Subdirección General de Cultivos Herbáceos e Industriales y Aceite de Oliva con fuente del Consejo Internacional de Cereales (CIC)																
Dólares USA		% sobre la cotización			Dólares USA											
Última cotización	Diferencia semanal	semana anterior	mes anterior	año anterior	Mínimo campaña	Máximo campaña										
1 Euro	1,0870	0,0077	↔ +0,72	↑ +2,05	↓ -3,65	0,9612	1,0870									
TRIGO DURO €/t																
Elaboración Subdirección General de Cultivos Herbáceos e Industriales y Aceite de Oliva con fuente de los Comités de Gestión UE y la SGACE del MAPA																
Unión Europea																
FRA(La Pallice)	s/c	n/c	n/c											n/c	n/c	
ITALIA (Bolonía)	460	-10	↓ -2	n/c	↓ -15	460	545							460	545	
España																
Sevilla	453	+0	↔ +0	↔ +1	↓ -17	450	540							450	540	
Zaragoza	455	-5	↓ -1	↓ -1	↓ -13	450	535							450	535	
Córdoba	455	+0	↔ +0	↓ -1	↓ -16	455	530							455	530	

s/d: sin datos; s/c: sin cotización ; n/c: no comparable

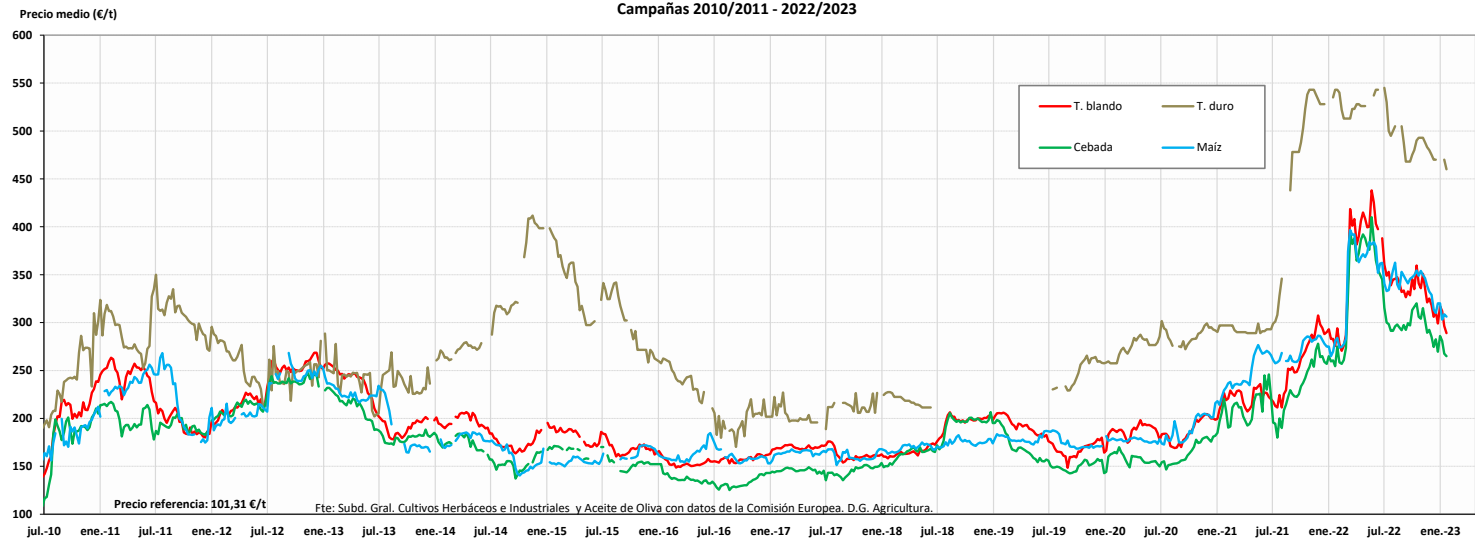
EVOLUCIÓN DE LOS PRECIOS MEDIOS DE LOS CEREALES. CAMPAÑAS 2010/11 A 2022/2023
MINISTERIO DE AGRICULTURA, PESCA Y ALIMENTACIÓN

Evolución de los precios medios de los cereales en el mundo (€/t)
Campañas 2010/2011 - 2022/2023



Fuente: Elaboración por la Subdirección General de Cultivos Herbáceos e Industriales y Aceite de Oliva del MAPA con datos del Consejo Internacional de Cereales

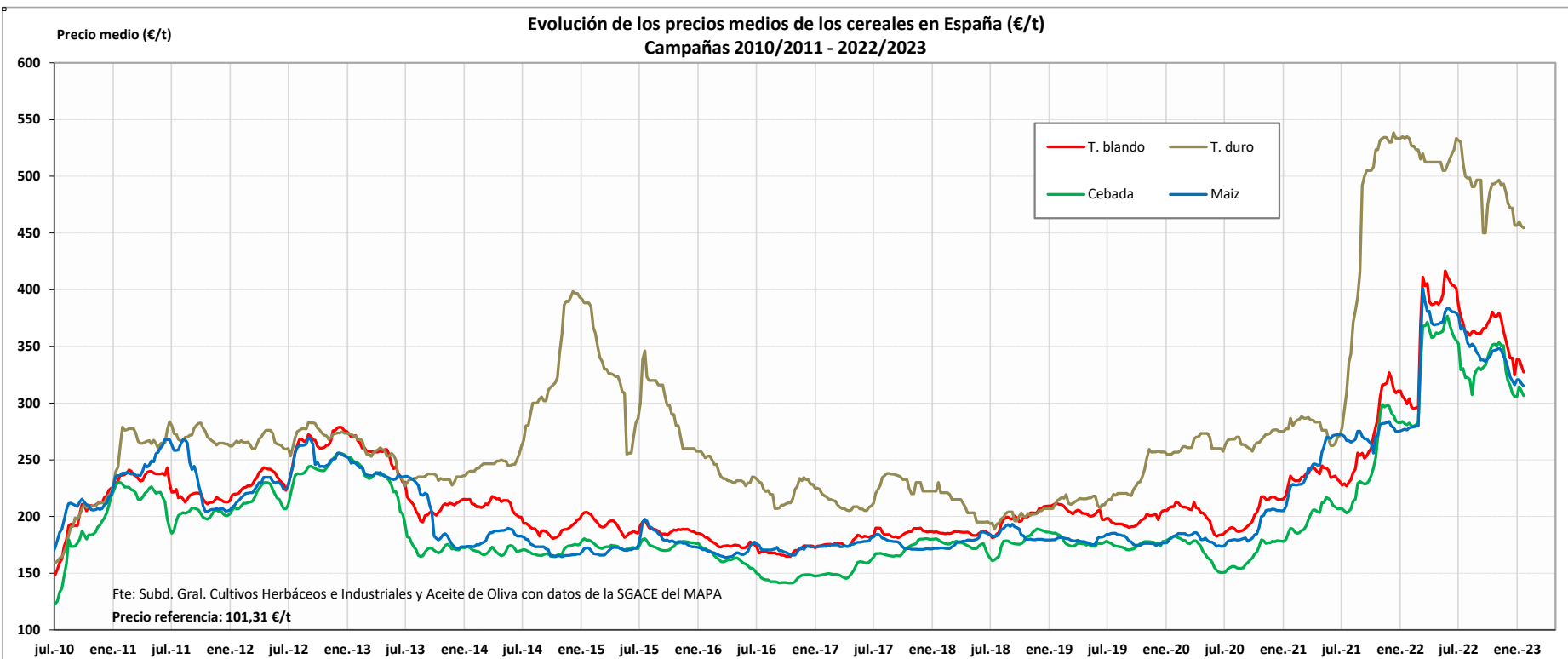
Evolución de los precios medios de los cereales en la UE (€/t)
Campañas 2010/2011 - 2022/2023



Fuente: Elaboración por la Subdirección General de Cultivos Herbáceos e Industriales y Aceite de Oliva del MAPA con datos de la Comisión Europea. D.G. Agricultura.

MINISTERIO DE AGRICULTURA, PESCA Y ALIMENTACIÓN

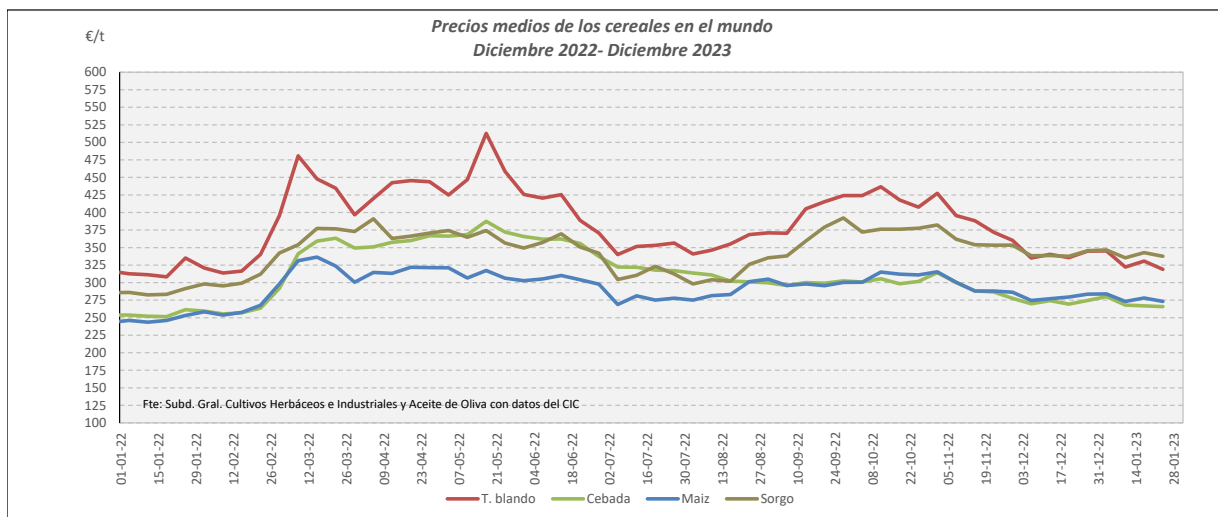
Evolución de los precios medios de los cereales en España (€/t)
Campañas 2010/2011 - 2022/2023



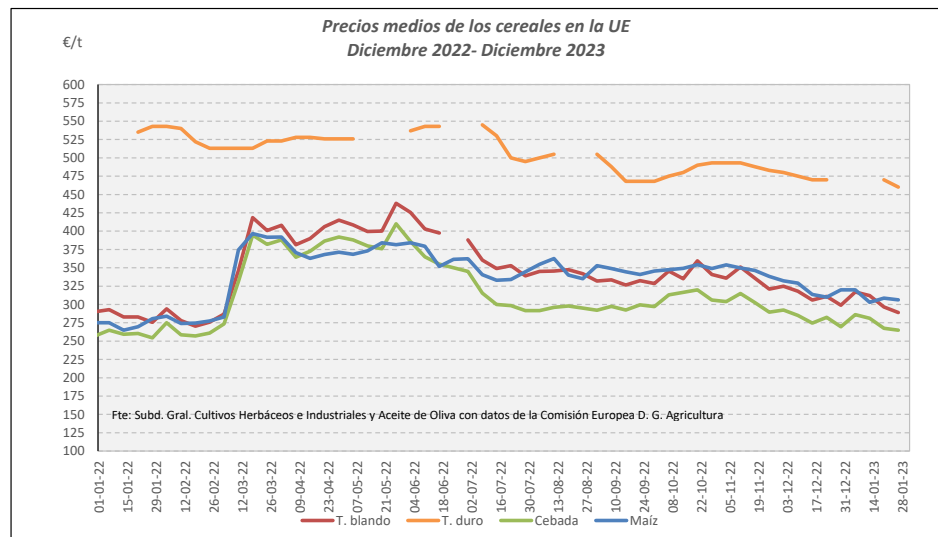
Campaña 2021/22	MUNDIALES				UNION EUROPEA				ESPANA			
	Trigo blando	Cebada	Maíz	Sorgo	Trigo blando	Trigo duro	Cebada	Maíz	Trigo blando	Trigo duro	Cebada	Maíz
Media (€/t)	370,00	294,89	289,29	343,82	331,10	487,68	294,48	336,97	359,92	485,23	329,20	341,07
Máximo (€/t)	436,74	322,21	315,39	392,23	360,50	545,00	320,00	362,67	385,87	531,67	353,37	376,87
Mínimo (€/t)	318,78	265,88	268,89	298,22	289,00	460,00	265,00	303,00	324,80	450,00	305,77	315,00

PRECIOS MEDIOS DE LOS CEREALES. EVOLUCIÓN ANUAL

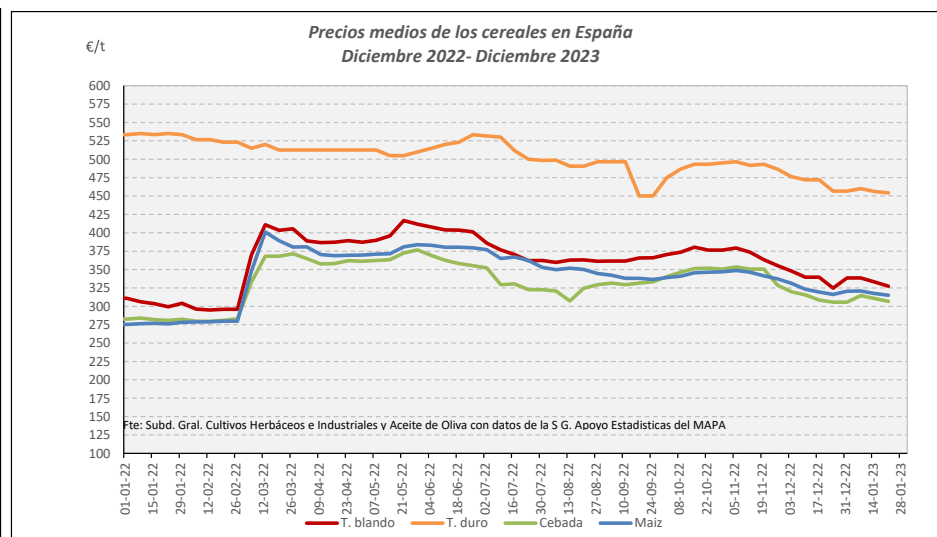
MINISTERIO DE AGRICULTURA, PESCA Y ALIMENTACIÓN



Fuente: Elaboración Subd. Gral. Cultivos Herbáceos e Industriales y Aceite de Oliva con datos del Consejo Internacional de Cereales

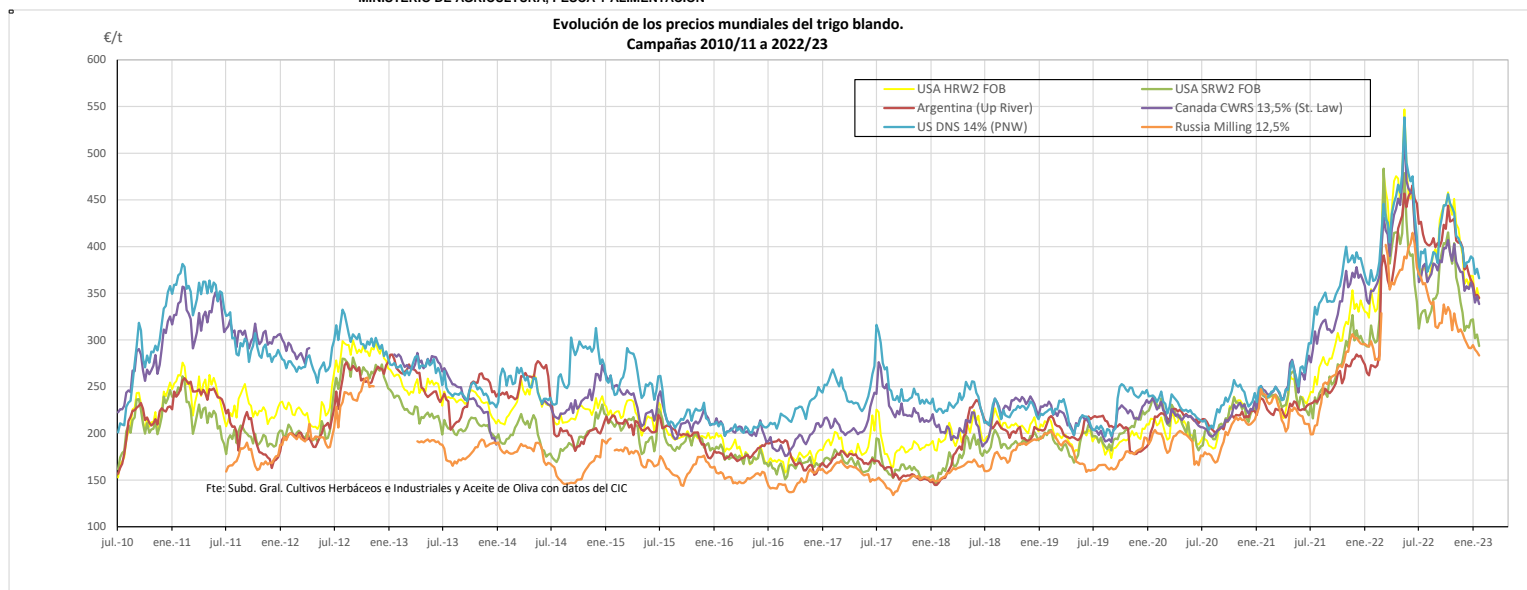


Fuente: Elaboración Subd. Gral. Cultivos Herbáceos e Industriales y Aceite de Oliva con datos de los Comités de Gestión de la UE

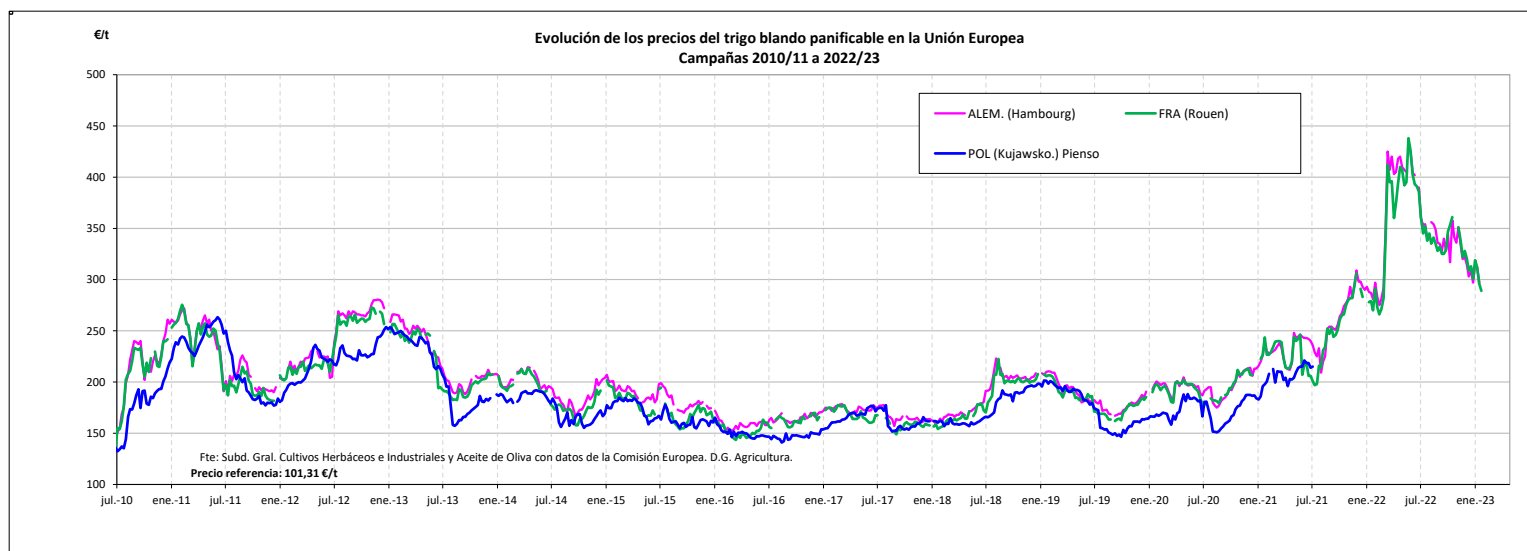


Fuente: Elaboración Subd. Gral. Cultivos Herbáceos e Industriales y Aceite de Oliva con datos de la SGAC y Estadística del MAPA.

EVOLUCIÓN DEL TRIGO BLANDO PANIFICABLE. CAMPAÑAS 2010/11 A 2022/23
MINISTERIO DE AGRICULTURA, PESCA Y ALIMENTACIÓN

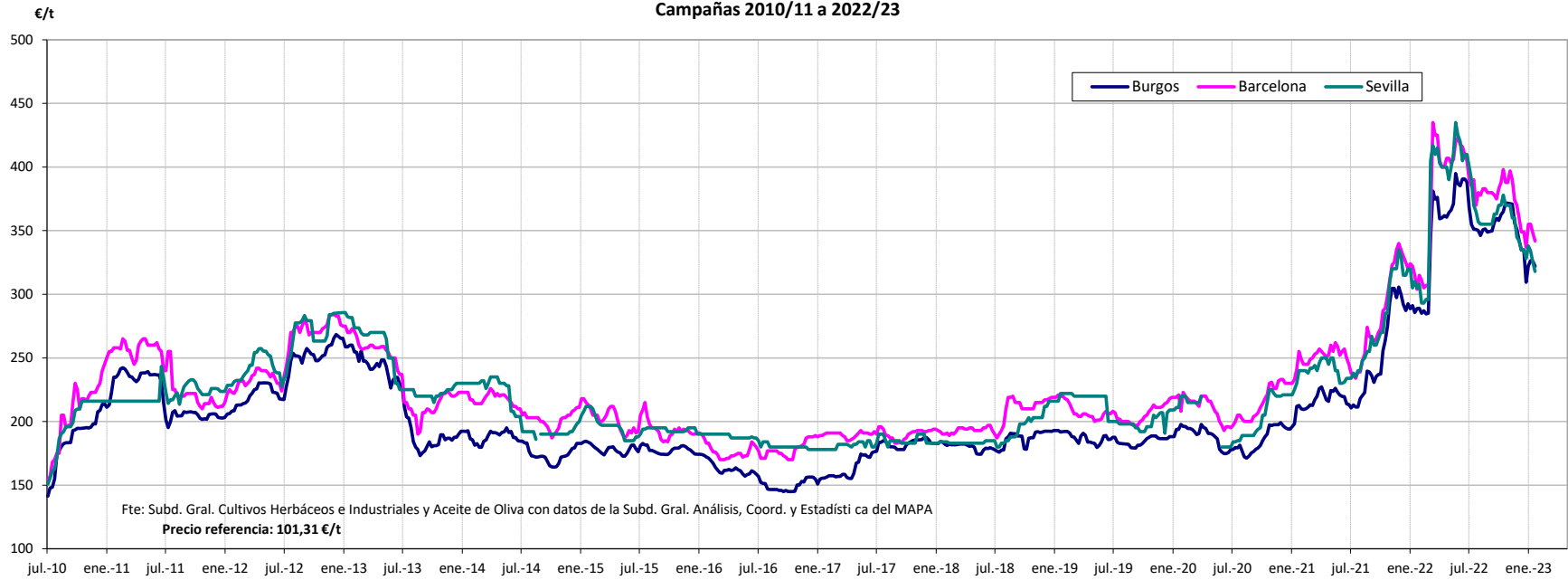


Fuente: Elaboración por la Subdirección General de Cultivos Herbáceos e Industriales y Aceite de Oliva del MAPA con datos del Consejo Internacional de Cereales



Fuente: Elaboración por la Subdirección General de Cultivos Herbáceos e Industriales y Aceite de Oliva del MAPA con datos de la Comisión Europea. D.G. Agricultura.

Evolución de los precios del trigo blando en España
Campañas 2010/11 a 2022/23

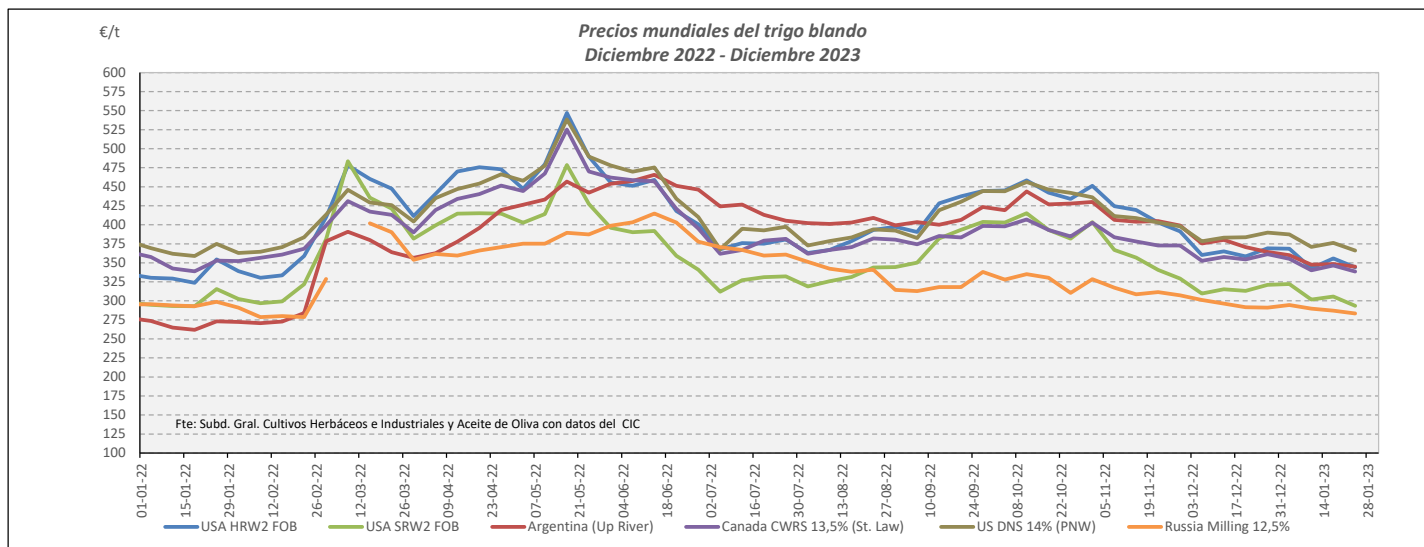


VARIACIONES PORCENTUALES SOBRE LA ÚLTIMA COTIZACIÓN

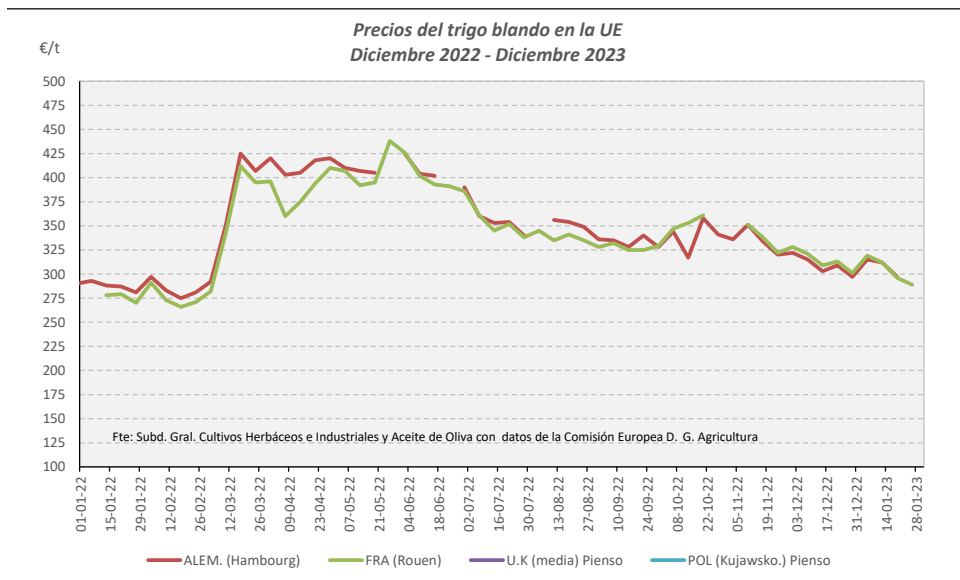
	MUNDIALES						UNION EUROPEA			ESPAÑA		
	USA HRW2 FOB	USA SRW2 FOB	Argentina (Up River)	Canadá CWRS 13,5%	USA DNS 14% (PNW)	Russia Milling 12,5%	Alemania (Hambourg)	Francia (Rouen)	Polonia (Kujawsko-Maz.)	Burgos	Barcelona	Sevilla
Última cotización €/t	344,08	293,48	345,00	338,56	366,16	283,36	s/c	289,00	s/c	322,10	342,00	318,00
% s/inicio campaña	↓ -6	↓ -6	↓ -19	↓ -6	↓ -0	↓ -24	n/c	↓ -20	n/c	↓ -12	↓ -12	↓ -21
% s/mes anterior	↓ -7	↓ -9	↓ -5	↓ -6	↓ -6	↓ -3	n/c	↓ -4	n/c	↑ +4	↑ +1	↓ -3
% s/semana anterior	↓ -3	↓ -4	↓ -1	↓ -2	↓ -3	↓ -1	n/c	↓ -2	n/c	↓ -1	↓ -2	↓ -2
% s/año anterior	↓ -3	↓ -7	↑ +26	↓ -4	↓ -2	↓ -5	n/c	↑ +7	n/c	↑ +12	↑ +13	↑ +4

TRIGO BLANDO. EVOLUCIÓN ANUAL

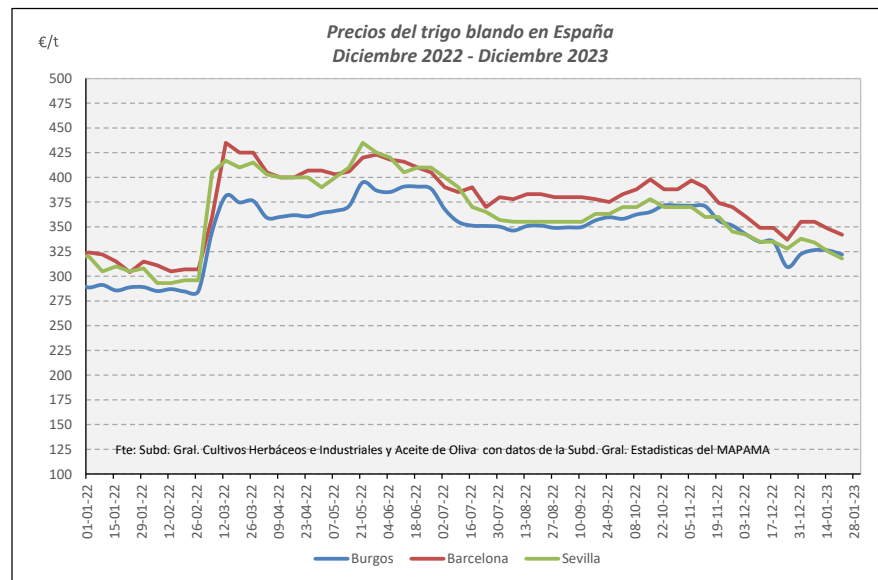
MINISTERIO DE AGRICULTURA, PESCA Y ALIMENTACIÓN



Fuente: Elaboración Subd. Gral. Cultivos Herbáceos e Industriales y Aceite de Oliva con datos del Consejo Internacional de Cereales

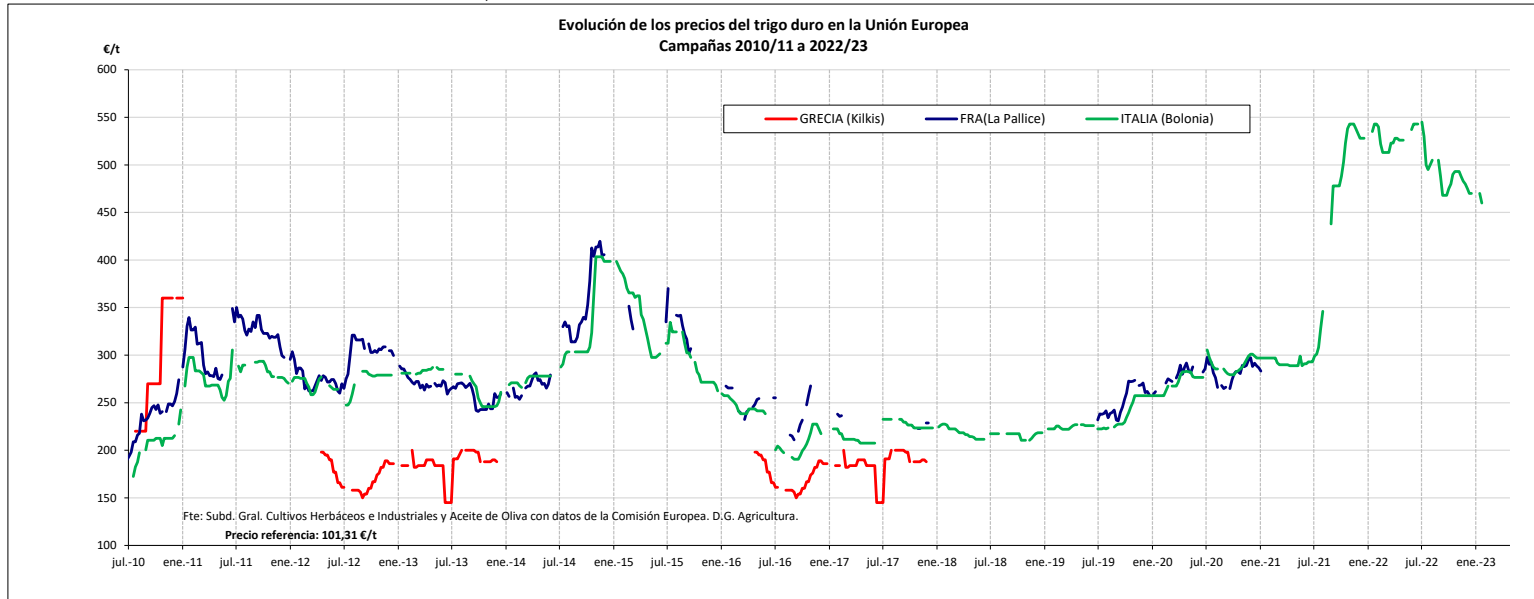


Fuente: Elaboración Subd. Gral. Cultivos Herbáceos e Industriales y Aceite de Oliva con datos de los Comités de Gestión de la UE

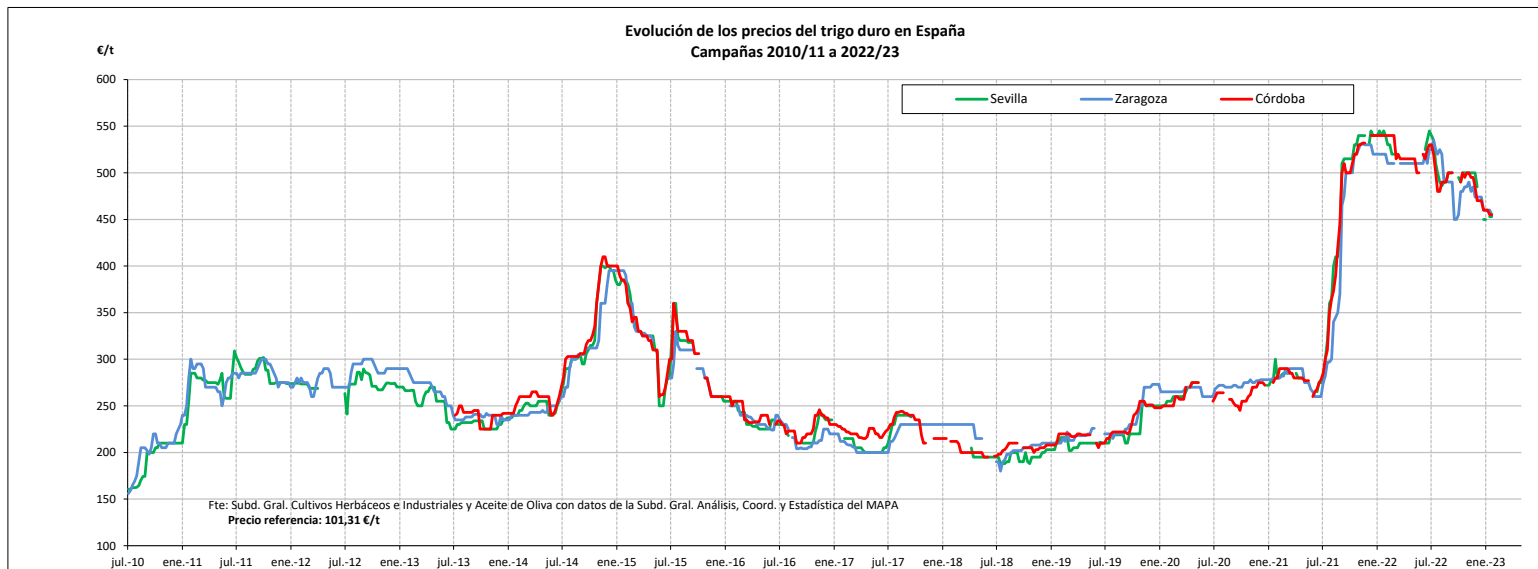


Fuente: Elaboración Subd. Gral. Cultivos Herbáceos e Industriales y Aceite de Oliva con datos de la SGAC y Estadística del MAPA.

EVOLUCIÓN DEL TRIGO DURO. CAMPAÑAS 2010/11 A 2022/23
 MINISTERIO DE AGRICULTURA, PESCA Y ALIMENTACIÓN

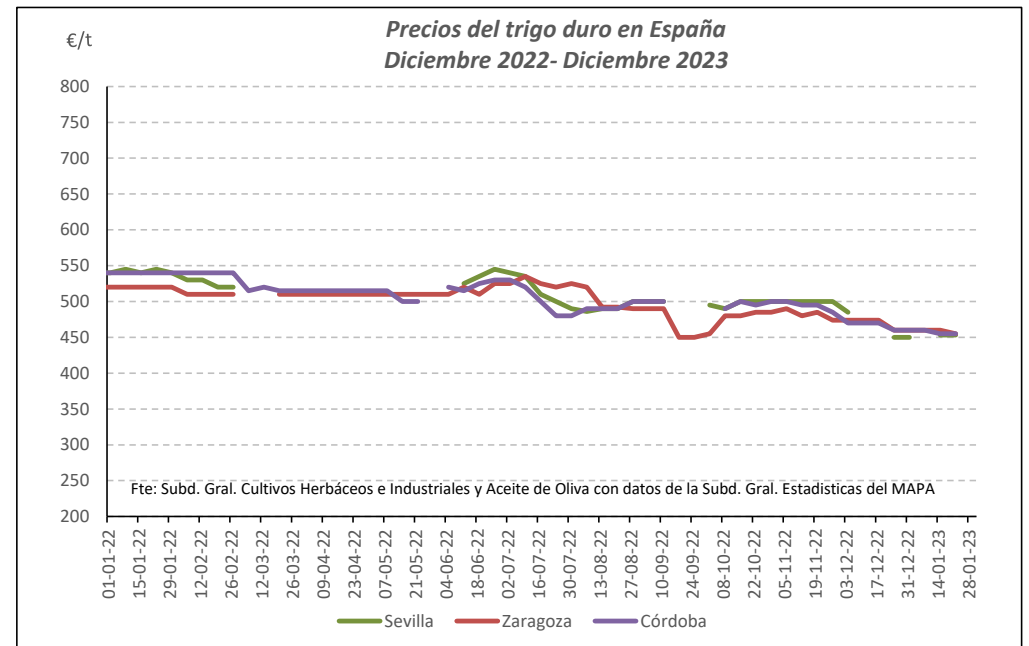
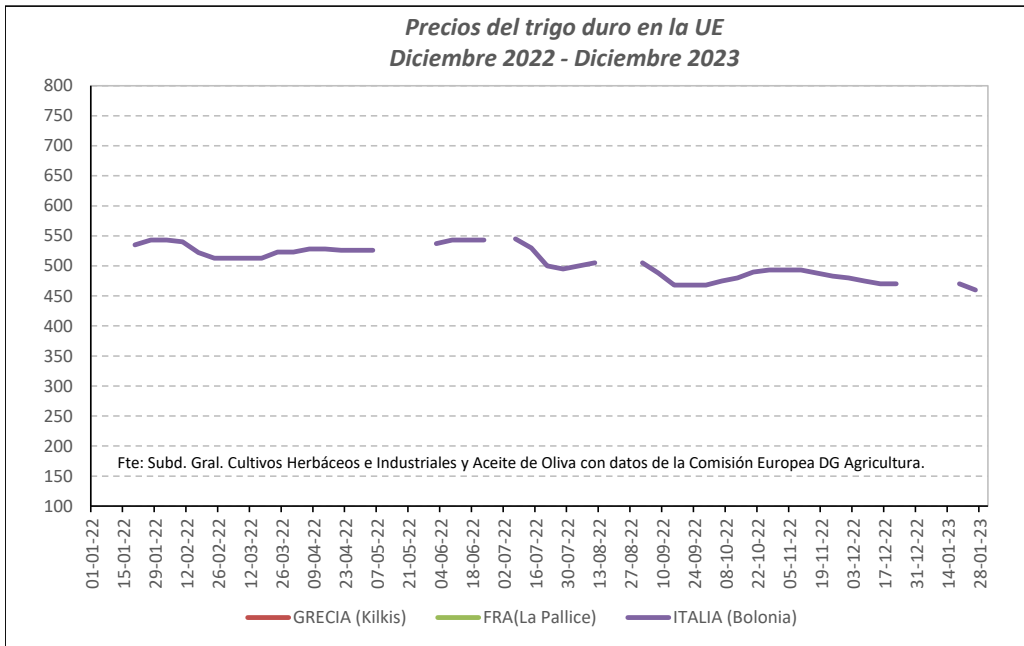


Fuente: Elaboración por la Subdirección General de Cultivos Herbáceos e Industriales y Aceite de Oliva del MAPA con datos de la Comisión Europea. D.G. Agricultura.



Fuente: Elaboración por la Subdirección General de Cultivos Herbáceos e Industriales y Aceite de Oliva del MAPAMA con datos de la S. G. de Análisis, Coordinación y Estadística del MAPA.

TRIGO DURO. EVOLUCIÓN ANUAL

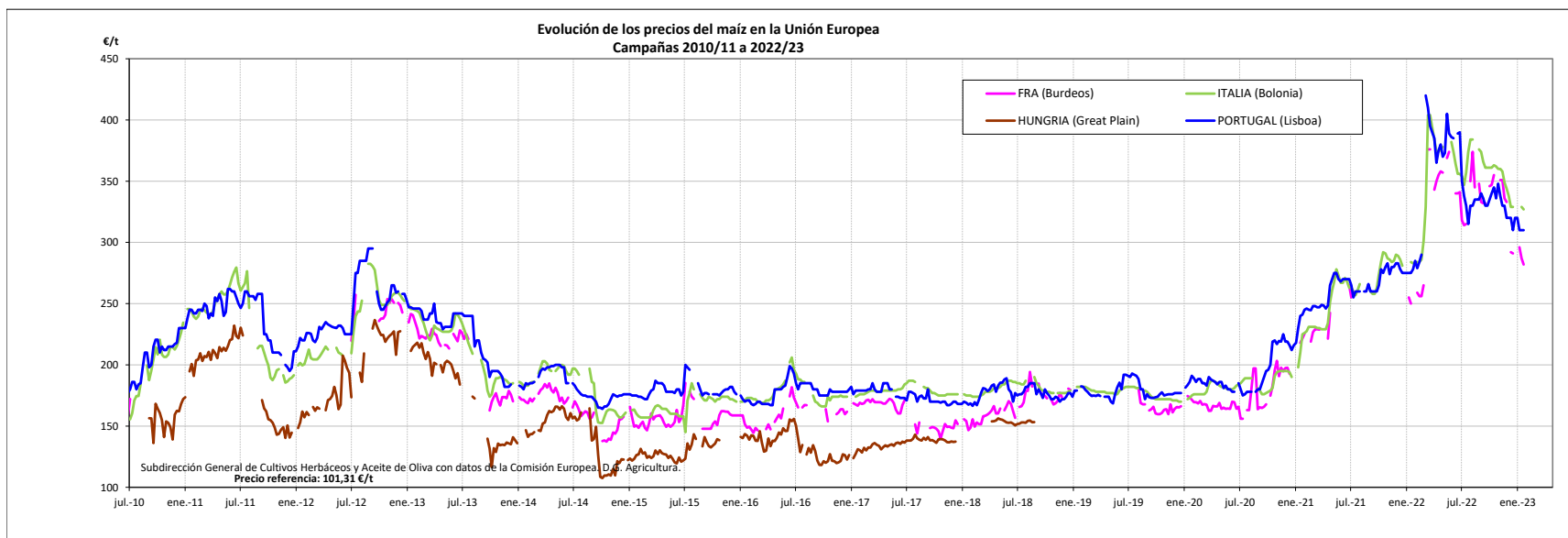
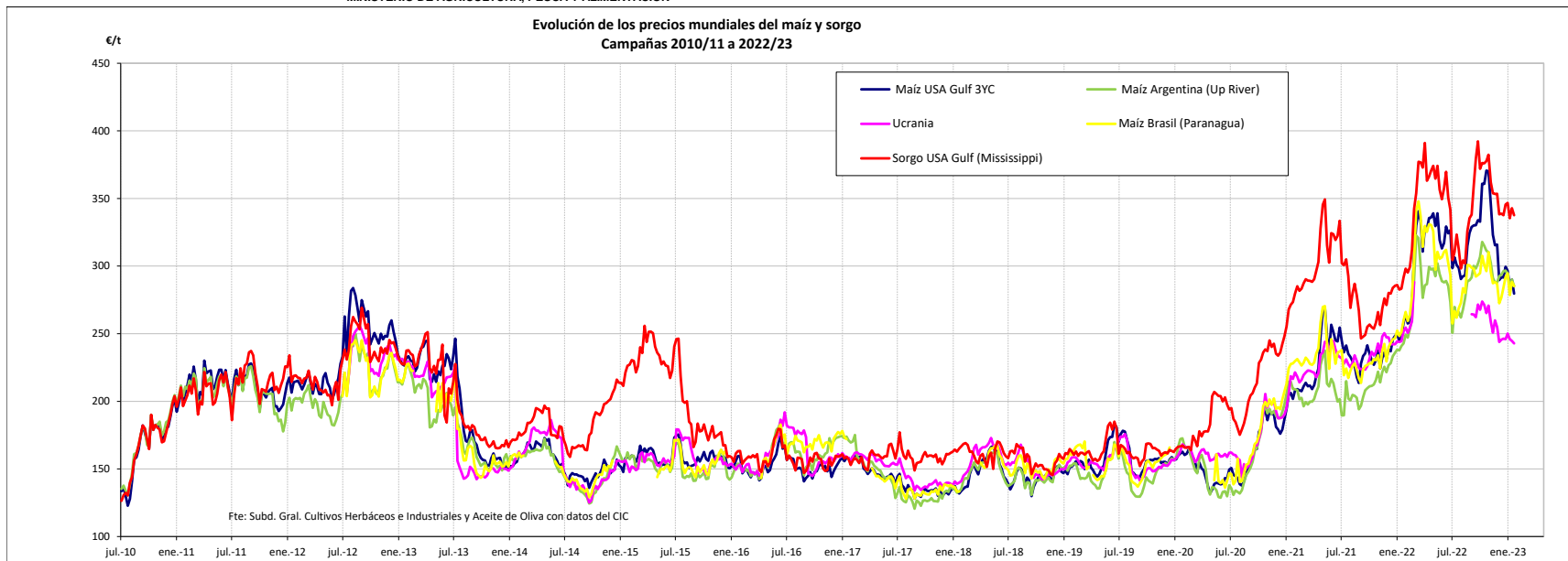


Fuente: Elaboración Subd. Gral. Cultivos Herbáceos e Industriales y Aceite de Oliva con datos de los Comités de Gestión de la UE

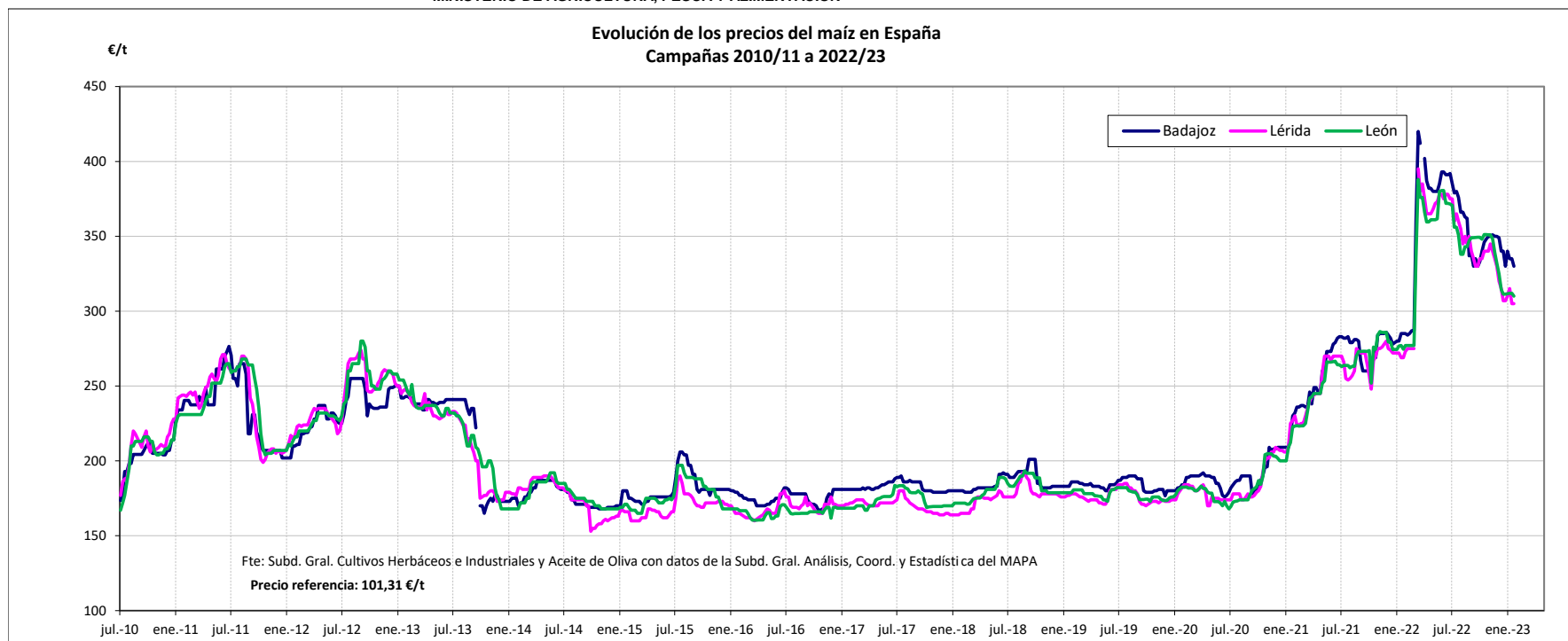
VARIACIONES PORCENTUALES SOBRE LA ÚLTIMA COTIZACIÓN

	UE		ESPAÑA		
	Francia (La Pallice)	Italia (Bologna)	Sevilla	Zaragoza	Córdoba
Última cotización €/t	s/c ↑	+460	453	455	455
% s/inicio campaña	n/c ↓	-16 ↓	-16 ↓	-13 ↓	-14 ↓
% s/mes anterior	n/c	n/c →	+1 ↓	-1 ↓	-1 ↓
% s/semana anterior	n/c ↓	-2 →	+0 ↓	-1 →	+0 ↓
% s/año anterior	n/c ↓	-15 ↓	-17 ↓	-13 ↓	-16 ↓

MINISTERIO DE AGRICULTURA, PESCA Y ALIMENTACIÓN
EVOLUCIÓN DEL MAÍZ. CAMPAÑAS 2010/11 A 2022/23



Fuente: Elaboración por la Subdirección General de Cultivos Herbáceos e Industriales y Aceite de Oliva del MAPA con datos de la Comisión Europea, D.G. Agricultura.

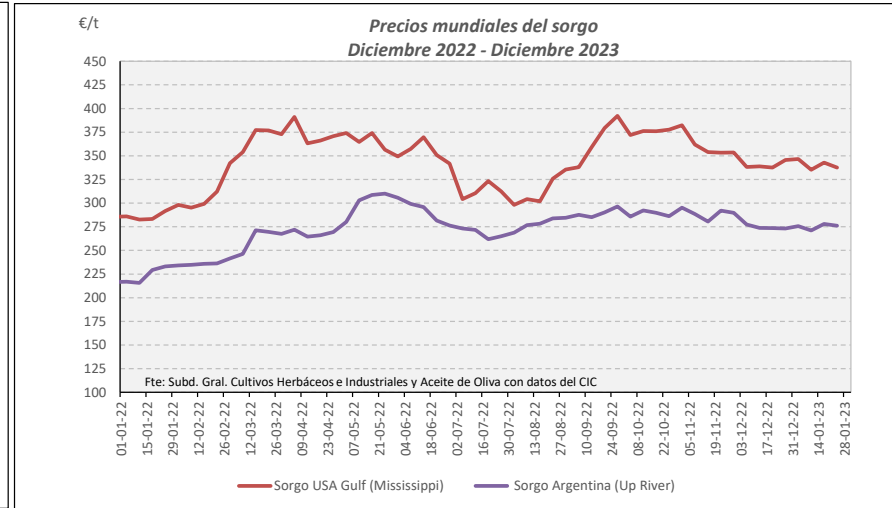
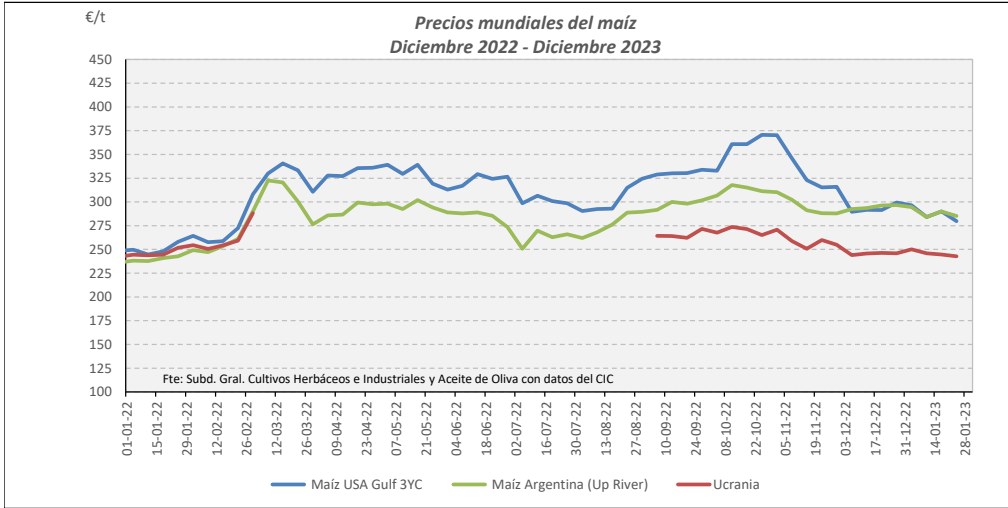


Fuente: Elaboración por la Subdirección General de Cultivos Herbáceos e Industriales y Aceite de Oliva del MAPA con datos de la Subd. Gral. de Análisis, Coord. y Estadística del MAPA.

VARIACIONES PORCENTUALES SOBRE LA ÚLTIMA COTIZACIÓN

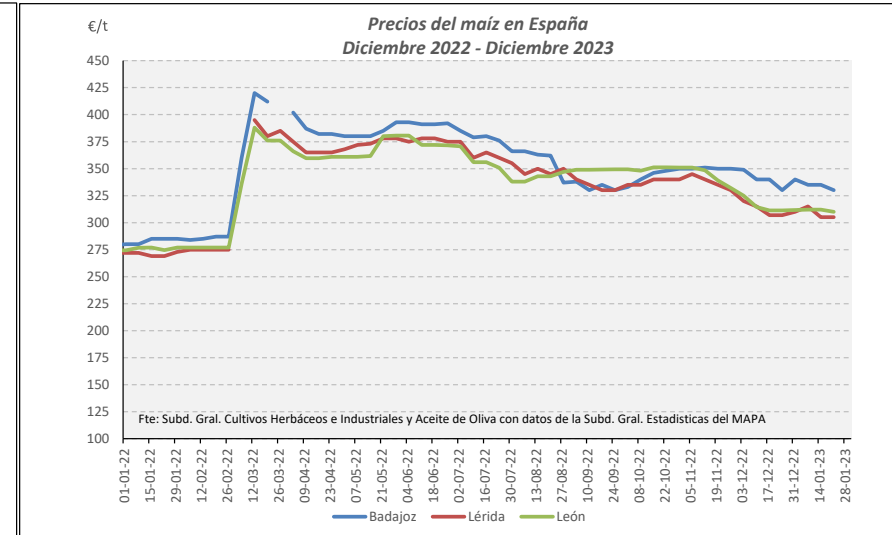
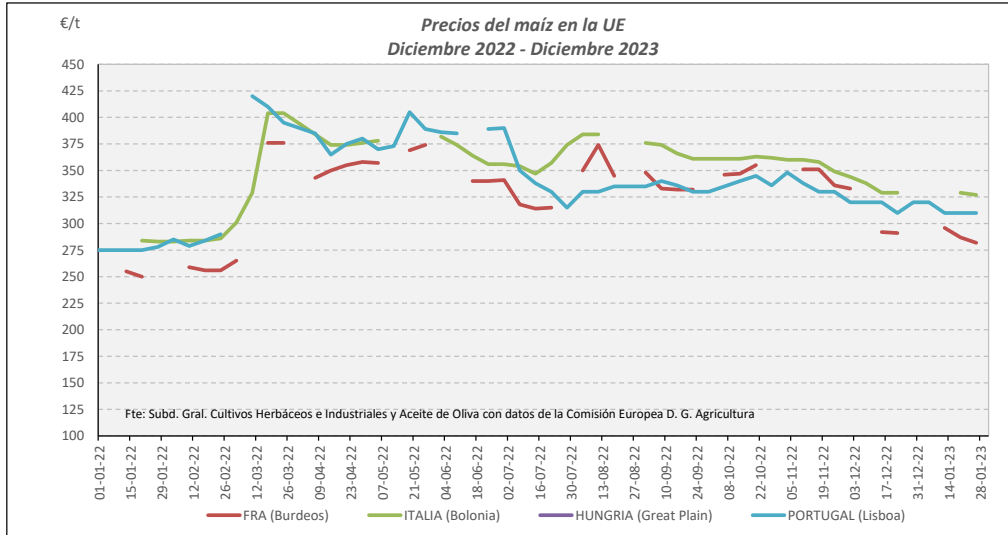
	MUNDIALES						UNION EUROPEA			ESPANA		
	Maíz USA Gulf 3YC	Maíz Argentina (Upriver)	Maíz Brasil (Paraná)	Ucrania	Sorgo Gulf USA (Mississippi)	Sorgo Argentina (Up River)	Francia (Burdeos)	Italia (Bolonía)	Portugal (Lisboa)	Badajoz	Lérida	León
Última cotización €/t	280	285	285	243	338	276	282	327	310	330	305	310
% s/inicio campaña	↓ -6	↑ +14	↑ +11	n/c	↑ +11	↑ +1	↓ -11	↓ -8	↓ -11	↓ -14	↓ -19	↓ -16
% s/mes anterior	↓ -7	↓ -4	↓ -2	↓ -1	↓ -2	↑ +1	n/c	n/c	↓ -3	⇒ +0	↓ -1	↓ -0
% s/semana anterior	↓ -4	↓ -2	↓ -1	↓ -1	↓ -2	↓ -1	↓ -2	↓ -1	⇒ +0	↓ -1	⇒ +0	↓ -1
% s/año anterior	↑ +8	↑ +17	↑ +10	↓ -4	↑ +16	↑ +18	n/c	↑ +16	↑ +12	↑ +16	↑ +13	↑ +13

MAÍZ Y SORGO. EVOLUCIÓN ANUAL



Fuente: Elaboración Subd. Gral. Cultivos Herbáceos e Industriales y Aceite de Oliva con datos del Consejo Internacional de Cereales

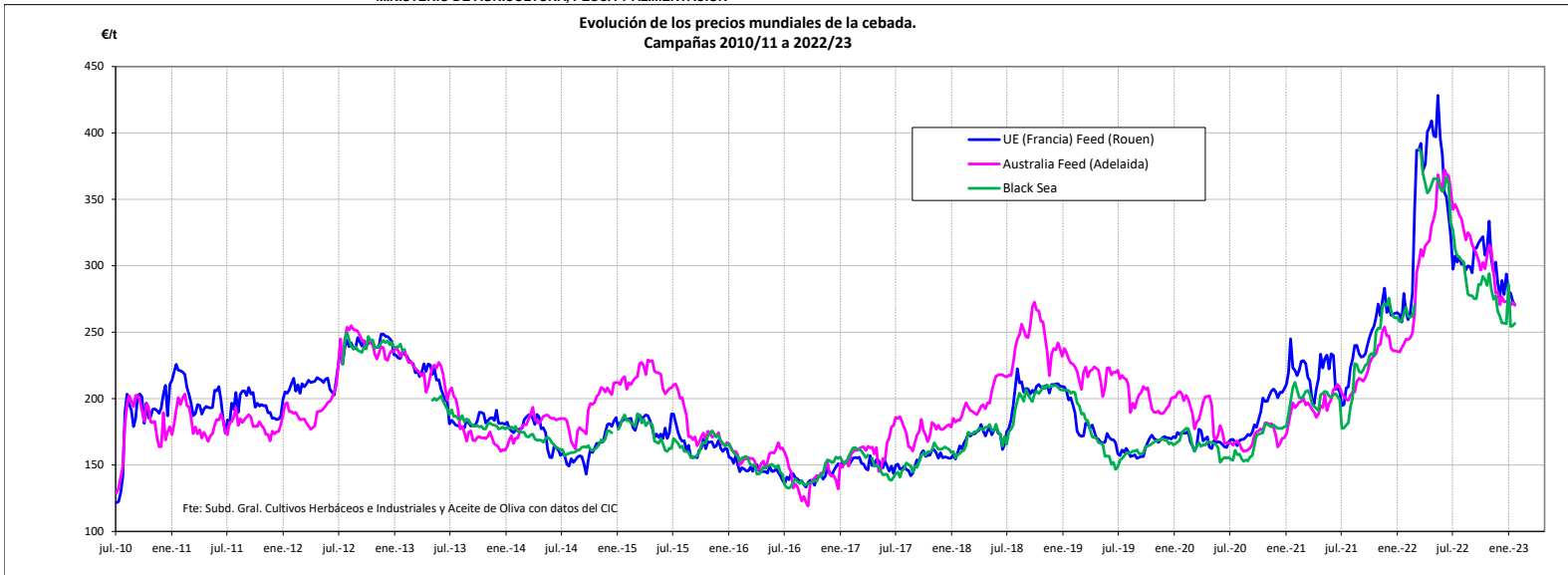
Fuente: Elaboración Subd. Gral. Cultivos Herbáceos e Industriales y Aceite de Oliva con datos del Consejo Internacional de Cereales



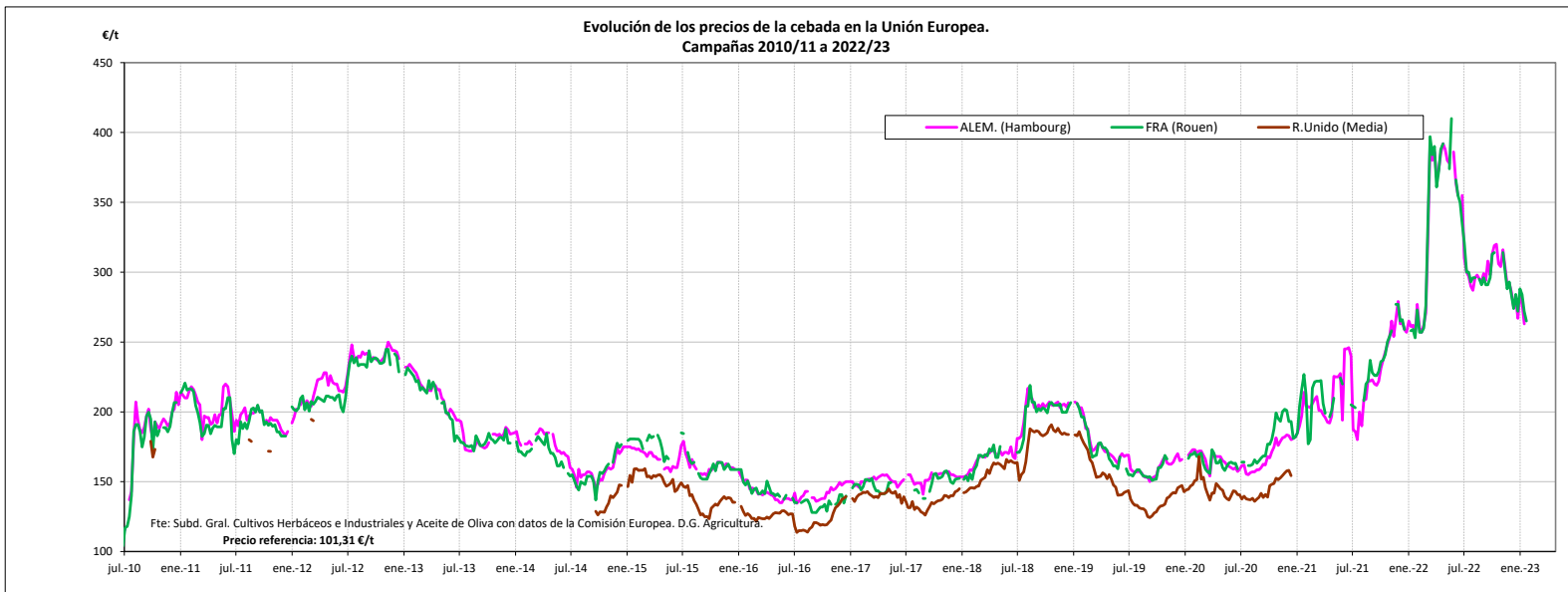
Fuente: Elaboración Subd. Gral. Cultivos Herbáceos e Industriales y Aceite de Oliva con datos de los Comités de Gestión de la UE

Fuente: Elaboración Subd. Gral. Cultivos Herbáceos e Industriales y Aceite de Oliva con datos de la SGAC y Estadística del MAPA.

EVOLUCIÓN PRECIOS CEBADA. CAMPAÑAS 2010/11 A 2022/23
MINISTERIO DE AGRICULTURA, PESCA Y ALIMENTACIÓN

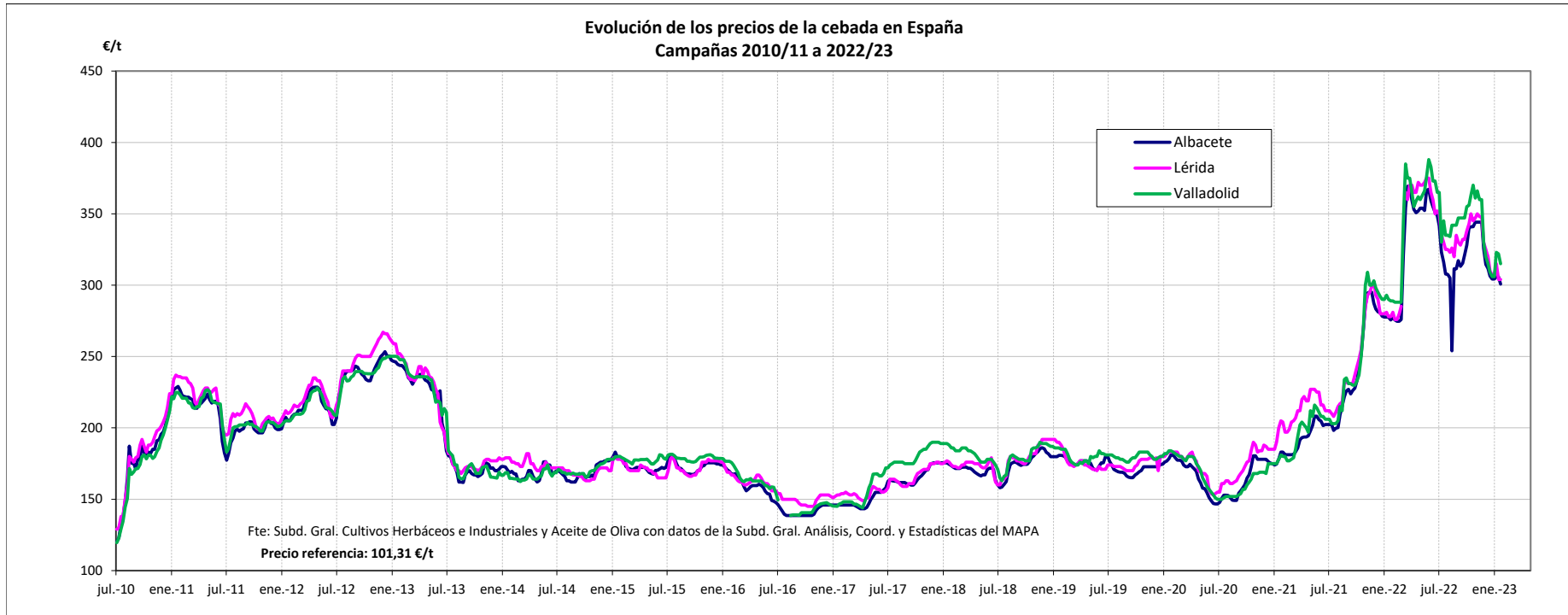


Fuente: Elaboración por la Subdirección General de Cultivos Herbáceos e Industriales y Aceite de Oliva del MAPA con datos del Consejo Internacional de Cereales



Fuente: Elaboración por la Subdirección General de Cultivos Herbáceos e Industriales y Aceite de Oliva del MAPA con datos de la Comisión Europea. D.G. Agricultura.

MINISTERIO DE AGRICULTURA, PESCA Y ALIMENTACIÓN

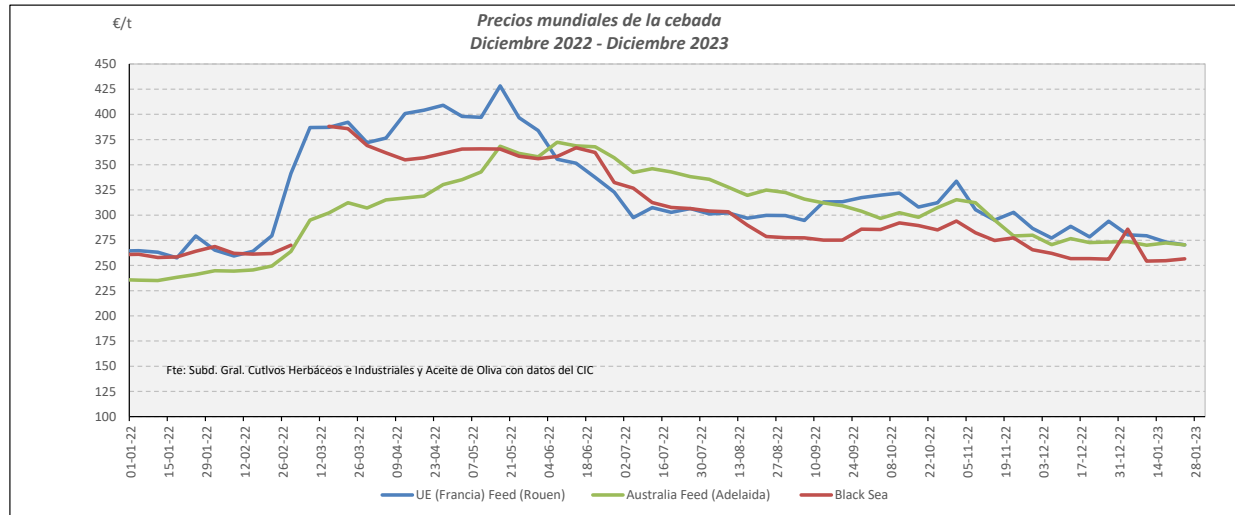


Fuente: Elaboración por la Subdirección General de Cultivos Herbáceos e Industriales y Aceite de Oliva del MAPA con datos de la Subd. Gral. de Análisis, Coord. y Estadística del MAPA.

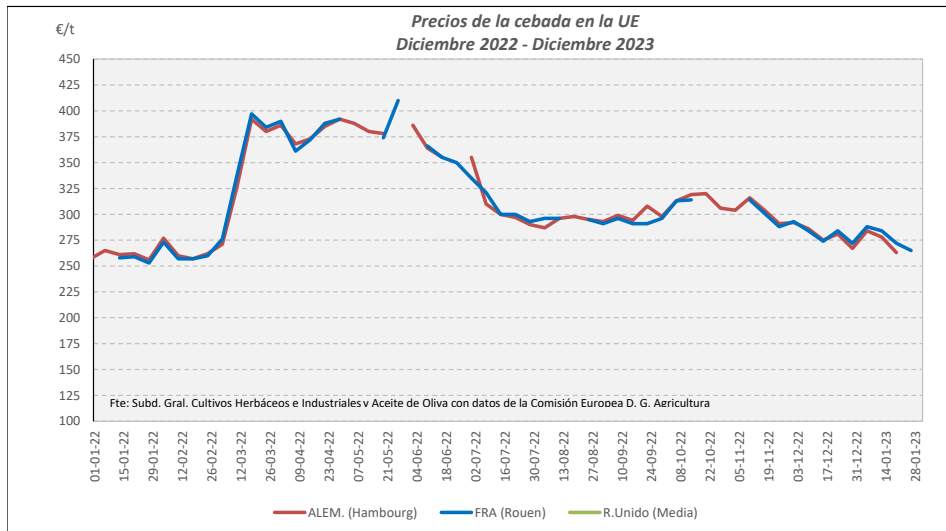
VARIACIONES PORCENTUALES SOBRE LA ÚLTIMA COTIZACIÓN

	MUNDIAL		UNION EUROPEA		ESPAÑA		
	Australia Feed (Adelaida)	Black sea	Alemania (Hambourg)	Francia (Rouen)	Albacete	Lérida	Valladolid
Última cotización €/t	270	257	s/c	265	301	304	315
% s/inicio campaña	↓ -21	↓ -21	n/c	↓ -17	↓ -12	↓ -13	↓ -14
% s/mes anterior	↓ -1	→ +0	n/c	↓ -3	↓ -1	↓ -1	↑ +3
% s/semana anterior	↓ -1	→ +1	n/c	↓ -3	↓ -2	→ +0	↓ -2
% s/año anterior	↑ +12	↓ -3	n/c	↑ +5	↑ +9	↑ +9	↑ +9

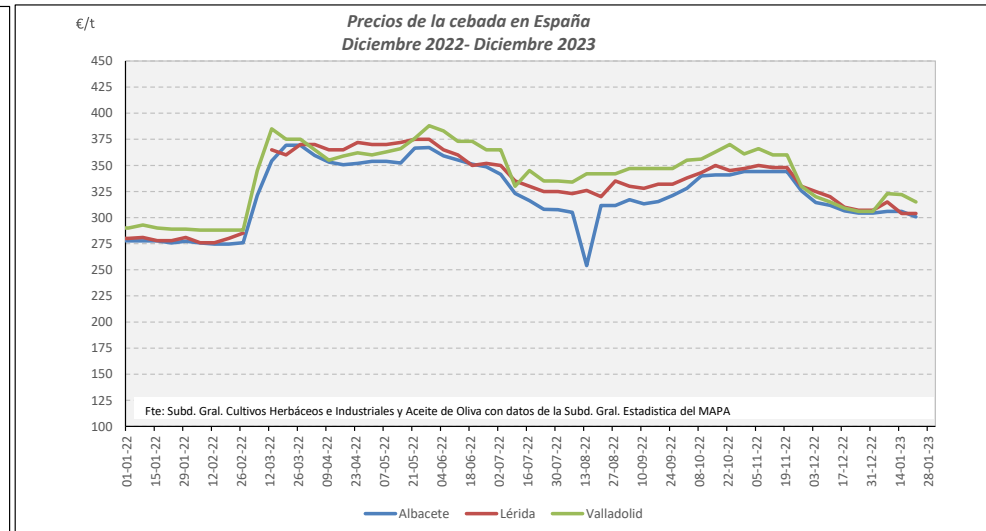
CEBADA. EVOLUCIÓN ANUAL



Fuente: Elaboración Subd. Gral. Cultivos Herbáceos e Industriales y Aceite de Oliva con datos del Consejo Internacional de Cereales

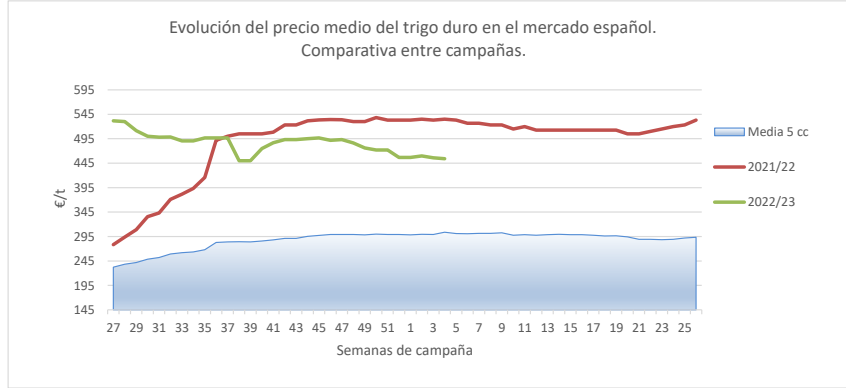
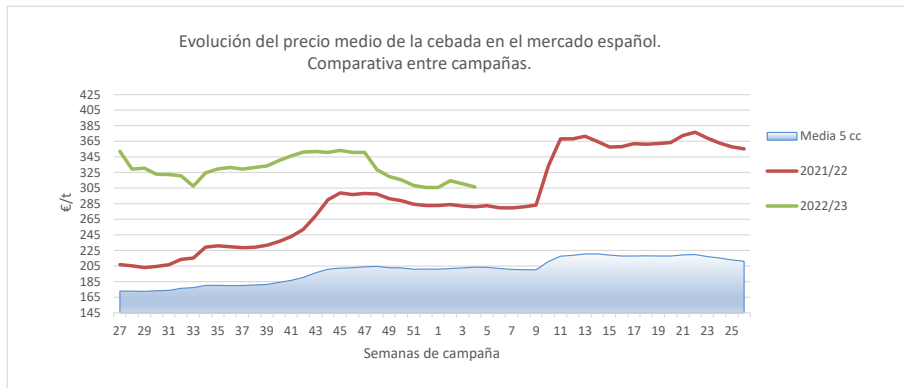
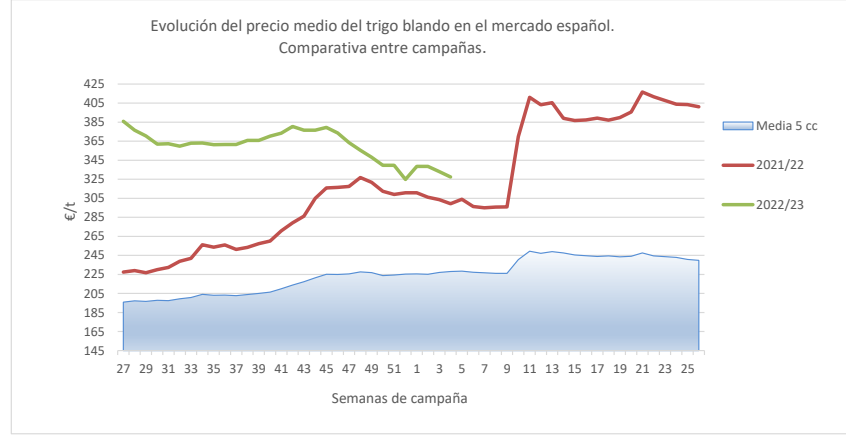
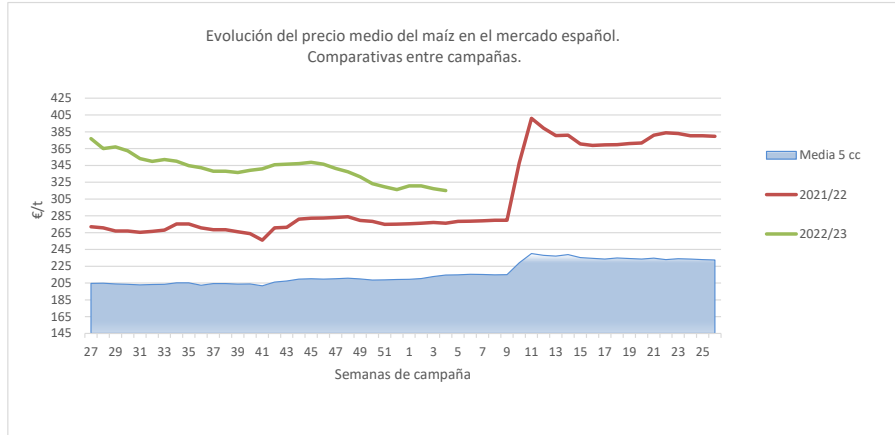


Fuente: Elaboración Subd. Gral. Cultivos Herbáceos e Industriales y Aceite de Oliva con datos de los Comités de Gestión de la UE



Fuente: Elaboración Subd. Gral. Cultivos Herbáceos e Industriales y Aceite de Oliva con datos de la SGAC y Estadística del MAPA.

EVOLUCIÓN DEL PRECIO MEDIO DEL MAÍZ, TRIGO BLANDO Y CEBADA. COMPARATIVA ENTRE CAMPAÑAS.



Fuente: Elaboración Subd. Gral. Cultivos Herbáceos e Industriales y Aceite de Oliva con datos de la SGAC y Estadística del MAPA.