

SEGUIMIENTO DE LOS MERCADOS DE CEREALES

Campaña 2022/2023

MARZO 2023

Semana 09

ÍNDICE:

Mercado de cereales. Precios mundiales, comunitarios y nacionales.

Precios medios de los cereales:

Evolución desde la campaña 2010/2011 a 2022/2023

Evolución anual.

Precios del trigo blando:

Evolución desde la campaña 2010/2011 a 2022/2023

Evolución anual.

Precios del trigo duro:

Evolución desde la campaña 2010/2011 a 2022/2023

Evolución anual.

Precios del maíz y el sorgo:

Evolución desde la campaña 2010/2011 a 2022/2023

Evolución anual.

Precios de la cebada:

Evolución desde la campaña 2010/2011 a 2022/2023

Evolución anual.

Evolución del precio medio del trigo blando, trigo duro, cebada y maíz. Comparativa entre campañas.

Nota: Los datos de los precios están referidos a la campaña de comercialización que empieza el 1 de julio y finaliza el 30 de junio del año siguiente.

Entre las informaciones manejadas para elaborar este informe se encuentran las de la Secretaría General Técnica del MAPA, el Consejo Internacional de Cereales, la FAO, el USDA, la Comisión Europea, Mercolleida y diversas publicaciones del ámbito agrario nacional e internacional.

Metodología:

Precio de referencia: Umbrales de referencia para los cereales con medidas de intervención (101,31 €/t), en la fase del comercio al por mayor, mercancía entregada sobre vehículo en posición almacén. Reglamento (UE) nº 1308/2013, art. 7.

PMI (Precio máximo de importación): Precio de intervención incrementado en un 55% (157,03 €/t).

Precios internacionales:

TRIGO:

Argentina (Up River): Trigo panificable.

Canadá CWRS 13,5% (St. Law): Trigo panificable de alta calidad

US DNS 14% (PNW): Trigo panificable de alta calidad con origen en el Pacific North West.

USA HRW2 FOB: Trigo panificable origen golfo.

USA SRW2 FOB: Trigo panificable/pienso, origen golfo.

SORGO:

USA Gulf (Missisipi): Sorgo pienso

Argentina (Up River): Sorgo pienso.

CEBADA:

UE Francia. Rouen: Cebada pienso

Australia (Adelaide): Cebada pienso

Precios medios campaña:

Los precios medios se han calculado como la media aritmética de los mercados estudiados en este informe.

En el caso del trigo blando mundial se han promediado los trigos estadounidenses HRW2 y SRW2

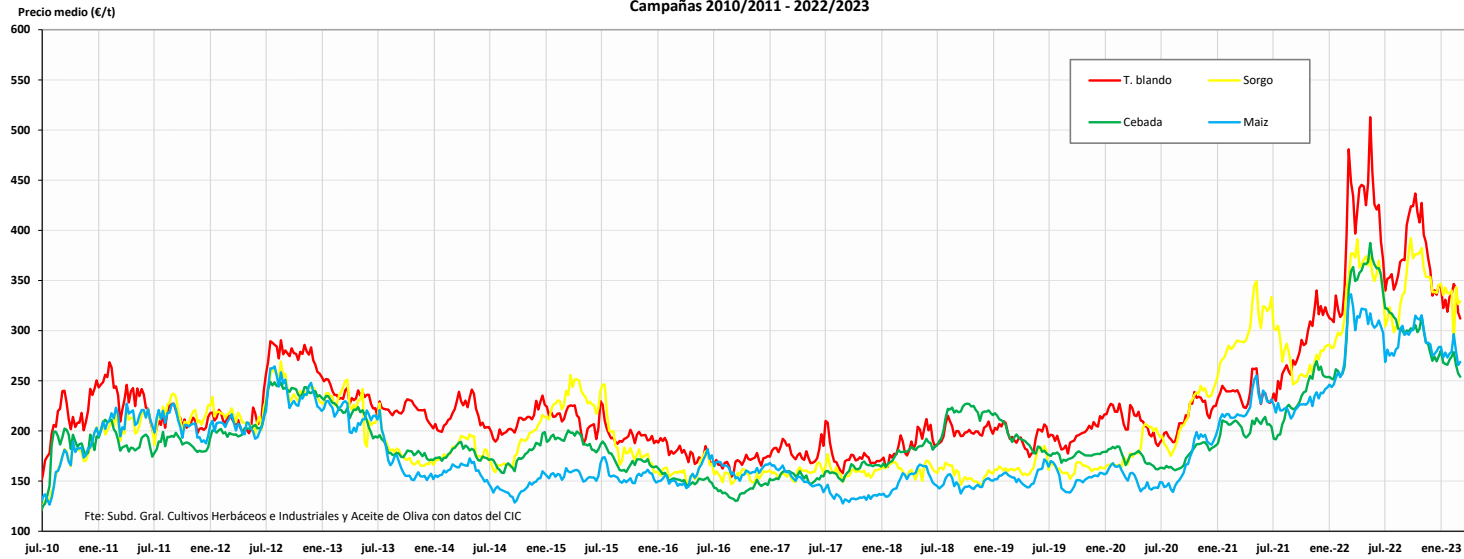
Precios nacionales	Semana 09/2023	(del 27 de febrero al 5 de marzo)
Precios mundiales y comunitarios	Semana 09/2023	07/03/2023 (mundiales)
		09/03/2023 (comunitarios)

Semana 09. Marzo 2023		PRECIOS SEMANALES CEREALES. CAMPAÑA 2022/23										Semana 09. Marzo 2023			
Última cotización \$/t		% sobre la cotización			Campaña 2022/23		Última cotización €/t		% sobre la cotización			Campaña 2022/23			
Última cotización \$/t	Diferencia semanal \$/t	semana anterior	mes anterior	año anterior	Mínimo campaña \$/t	Máximo campaña \$/t	Última cotización €/t	Diferencia semanal €/t	semana anterior	mes anterior	año anterior	Mínimo campaña €/t	Máximo campaña €/t		
TRIGO BLANDO \$/t						TRIGO BLANDO €/t									
Elaboración Subdirección General de Cultivos Herbáceos e Industriales y Aceite de Oliva con fuente del Consejo Internacional de Cereales (CIC)						Elaboración Subdirección General de Cultivos Herbáceos e Industriales y Aceite de Oliva con fuente de los Comités de Gestión UE y la SGACE del MAPA									
Mundiales						Unión Europea									
USA HRW2 FOB	358	-12	↓ -3	↓ -9	↓ -31	358	447	ALEM. (Hambourg)	279	-12	↓ -4	n/c	↓ -20	279	360
USA SRW2 FOB	302	-2	↓ -1	↓ -7	↓ -43	302	405	FRA (Rouen)	278	-13	↓ -5	↓ -4	↓ -19	278	361
US DNS 14% (PNW)	368	-14	↓ -4	↓ -9	↓ -24	368	445	POL (Kujawsko.) Piensó	s/c	n/c	n/c	n/c	n/c	n/c	
Canada CWRS 13,5% (St. La)	340	-11	↓ -3	↓ -9	↓ -28	340	397	España							
Argentina (Up River)	351	+0	↔ +0	↓ -5	↓ -17	351	435	Burgos	317	-3	↓ -1	↓ -0	↓ -8	309	372
Russia Milling 12,5%	294	-1	↓ -0	↓ -3	n/c	294	380	Barcelona	325	-15	↓ -4	↓ -3	↓ -10	325	398
UK (Feed grade)	s/c	n/c	n/c	n/c	n/c	n/c	n/c	Sevilla	308	-10	↓ -3	↓ -4	↓ -24	308	400
MAÍZ \$/t						MAÍZ €/t									
Elaboración Subdirección General de Cultivos Herbáceos e Industriales y Aceite de Oliva con fuente del Consejo Internacional de Cereales (CIC)						Elaboración Subdirección General de Cultivos Herbáceos e Industriales y Aceite de Oliva con fuente de los Comités de Gestión UE y la SGACE del MAPA									
02/02/2023															
USA Gulf 3YC	285	+4	↑ +1	↓ -6	↓ -21	281	369	Unión Europea							
Argentina (Up River)	305	+5	↑ +2	↓ -3	↓ -13	257	325	FRA (Burdeos)	291	-6	↓ -2	↑ +2	n/c	282	374
Brasil (Paranagua)	291	+1	↔ +0	↓ -6	↓ -22	264	312	ITALIA (Bolonía)	310	-2	↓ -1	↓ -0	↓ -6	310	384
Ucrania	256	+0	↔ +0	↓ -4	n/c	256	268	PORTUGAL (Lisboa)	300	-3	↓ -1	↓ -2	↓ -29	300	350
						España									
						Badajoz									
						Lérida									
						León									
CEBADA \$/t						CEBADA €/t									
Elaboración Subdirección General de Cultivos Herbáceos e Industriales y Aceite de Oliva con fuente del Consejo Internacional de Cereales (CIC)						Elaboración Subdirección General de Cultivos Herbáceos e Industriales y Aceite de Oliva con fuente de los Comités de Gestión UE y la SGACE del MAPA									
Mundiales						Unión Europea									
Australia Feed (Adelaida)	267	-6	↓ -2	↓ -7	↓ -17	267	351	ALEM. (Hambourg)	247	-13	↓ -5	n/c	↓ -24	247	320
Black Sea	254	-4	↓ -2	↓ -12	n/c	254	335	FRA (Rouen)	270	-6	↓ -2	↔ +0	↓ -20	270	334
						España									
						Albacete									
						Lérida									
						Valladolid									
Tipo de cambio EUR/USD						TRIGO DURO €/t									
Elaboración Subdirección General de Cultivos Herbáceos e Industriales y Aceite de Oliva con fuente del Consejo Internacional de Cereales (CIC)						Elaboración Subdirección General de Cultivos Herbáceos e Industriales y Aceite de Oliva con fuente de los Comités de Gestión UE y la SGACE del MAPA									
Dólares USA						Dólares USA									
Última cotización		Diferencia semanal		% sobre la cotización			Mínimo campaña		Máximo campaña						
Última cotización		Diferencia semanal		semana anterior	mes anterior	año anterior	Mínimo campaña		Máximo campaña						
1 Euro	1,0572	-0,0027	↓ -0,25	↓ -1,22	↓ -2,82	0,9612	1,0870	Unión Europea							
						FRA (La Pallice)									
						ITALIA (Bolonía)									
						España									
						Sevilla									
						Zaragoza									
						Córdoba									

s/d: sin datos; s/c: sin cotización ; n/c: no comparable

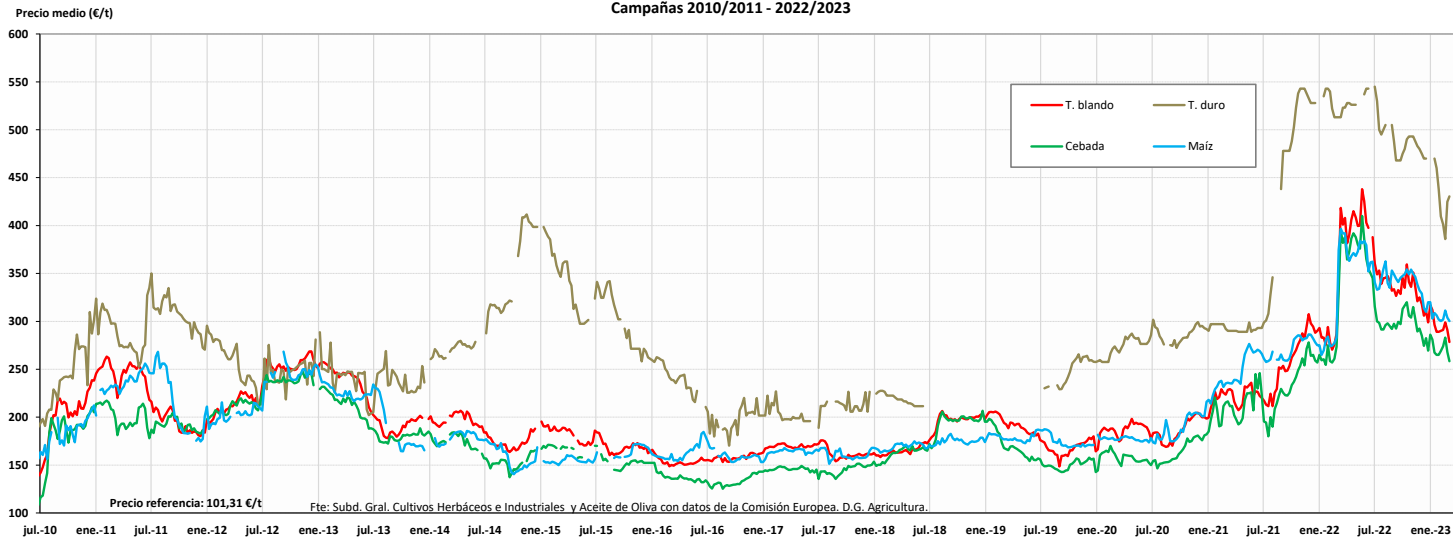
EVOLUCIÓN DE LOS PRECIOS MEDIOS DE LOS CEREALES. CAMPAÑAS 2010/11 A 2022/2023
MINISTERIO DE AGRICULTURA, PESCA Y ALIMENTACIÓN

Evolución de los precios medios de los cereales en el mundo (€/t)
Campañas 2010/2011 - 2022/2023



Fuente: Elaboración por la Subdirección General de Cultivos Herbáceos e Industriales y Aceite de Oliva del MAPA con datos del Consejo Internacional de Cereales

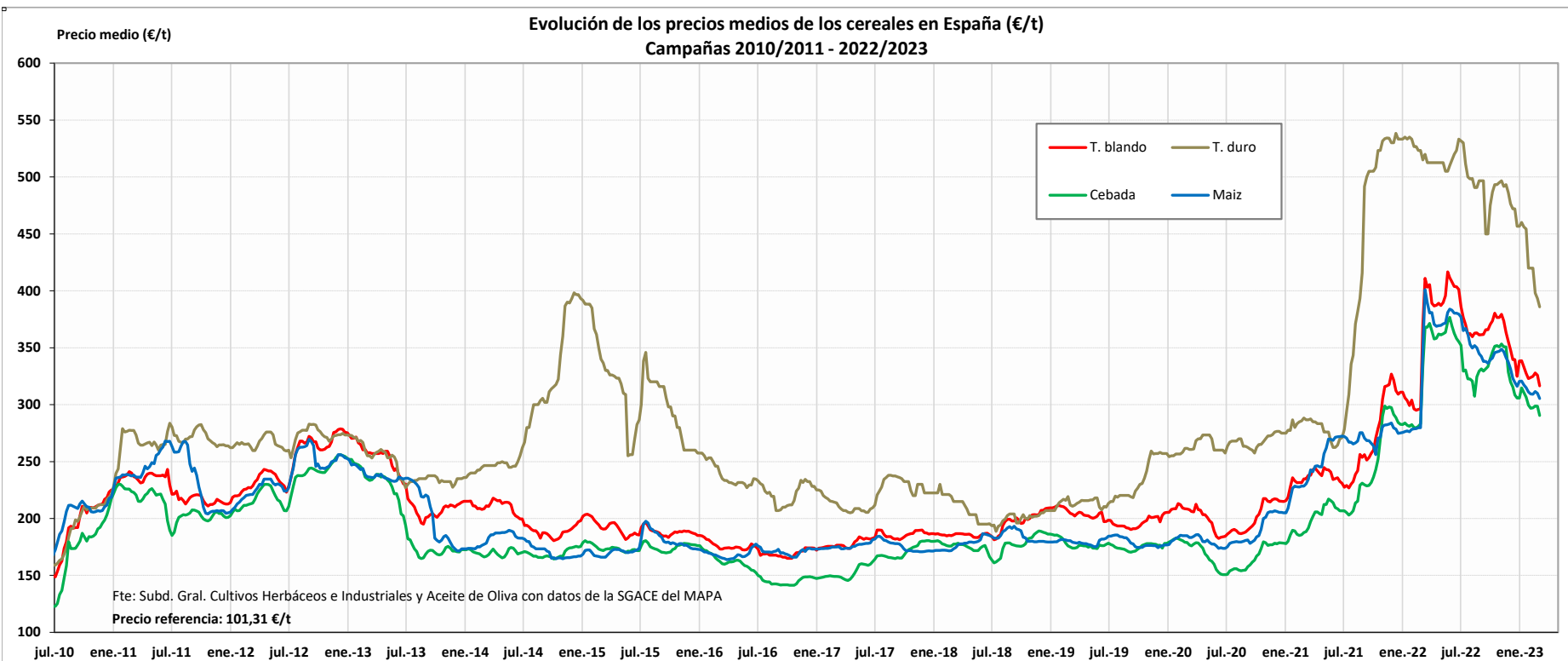
Evolución de los precios medios de los cereales en la UE (€/t)
Campañas 2010/2011 - 2022/2023



Fuente: Elaboración por la Subdirección General de Cultivos Herbáceos e Industriales y Aceite de Oliva del MAPA con datos de la Comisión Europea. D.G. Agricultura.

MINISTERIO DE AGRICULTURA, PESCA Y ALIMENTACIÓN

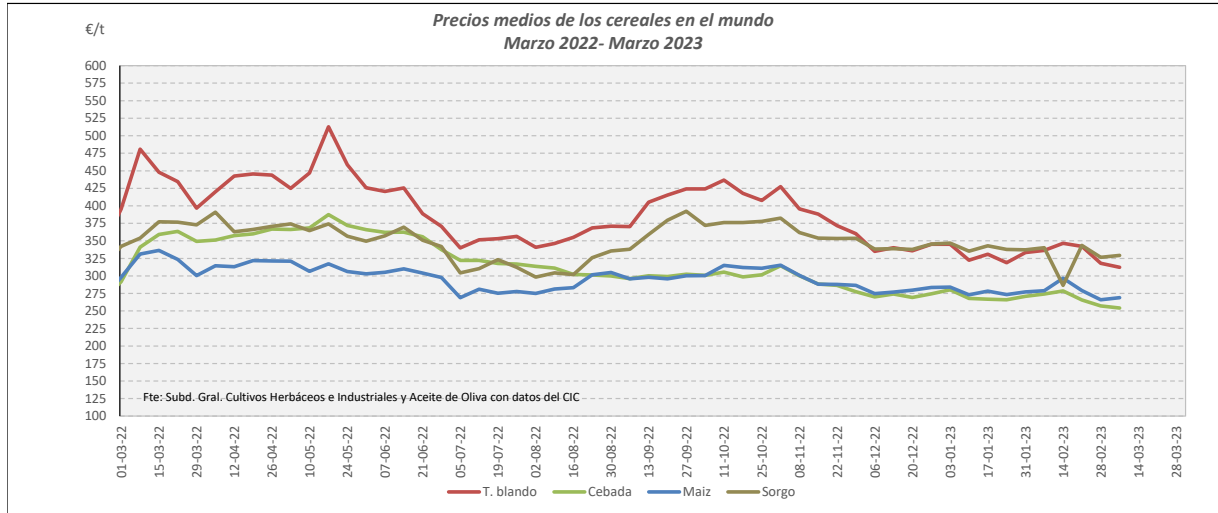
Evolución de los precios medios de los cereales en España (€/t)
Campañas 2010/2011 - 2022/2023



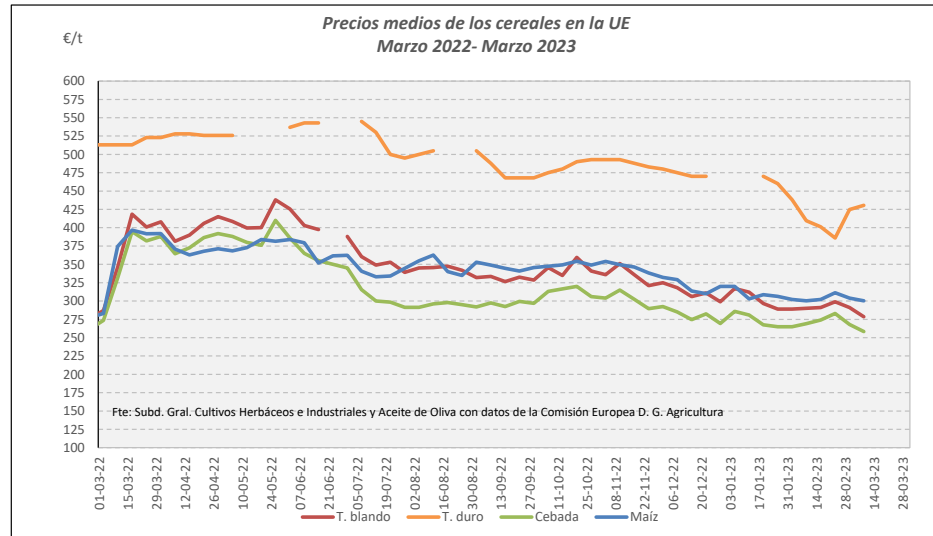
Campaña 2021/22	MUNDIALES				UNION EUROPEA				ESPAÑA			
	Trigo blando	Cebada	Maíz	Sorgo	Trigo blando	Trigo duro	Cebada	Maíz	Trigo blando	Trigo duro	Cebada	Maíz
Media (€/t)	363,58	290,20	287,37	341,04	324,21	473,61	290,33	331,36	353,87	472,06	323,82	335,79
Máximo (€/t)	436,74	322,21	315,39	392,23	360,50	545,00	320,00	362,67	385,87	531,67	353,37	376,87
Mínimo (€/t)	312,15	254,13	265,83	286,40	278,45	386,00	258,45	300,30	316,57	386,00	290,50	305,33

PRECIOS MEDIOS DE LOS CEREALES. EVOLUCIÓN ANUAL

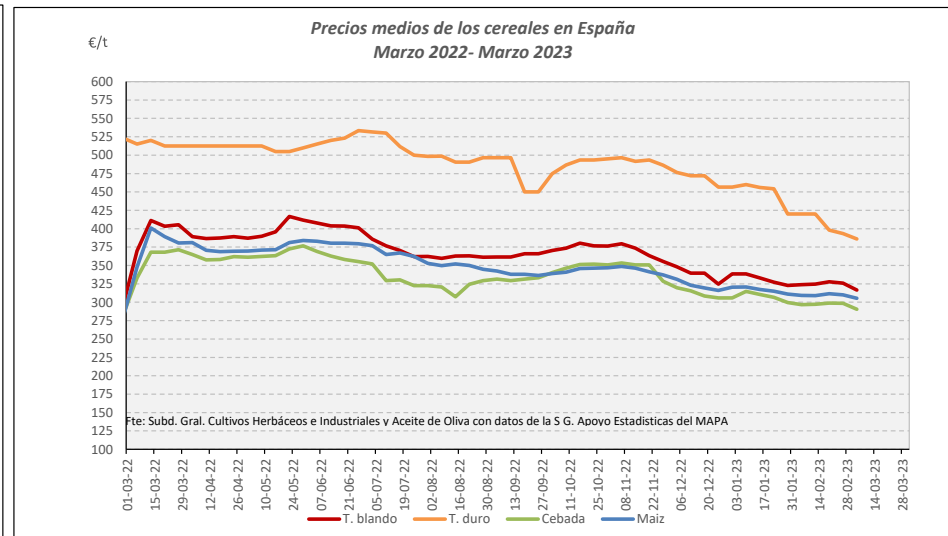
MINISTERIO DE AGRICULTURA, PESCA Y ALIMENTACIÓN



Fuente: Elaboración Subd. Gral. Cultivos Herbáceos e Industriales y Aceite de Oliva con datos del Consejo Internacional de Cereales

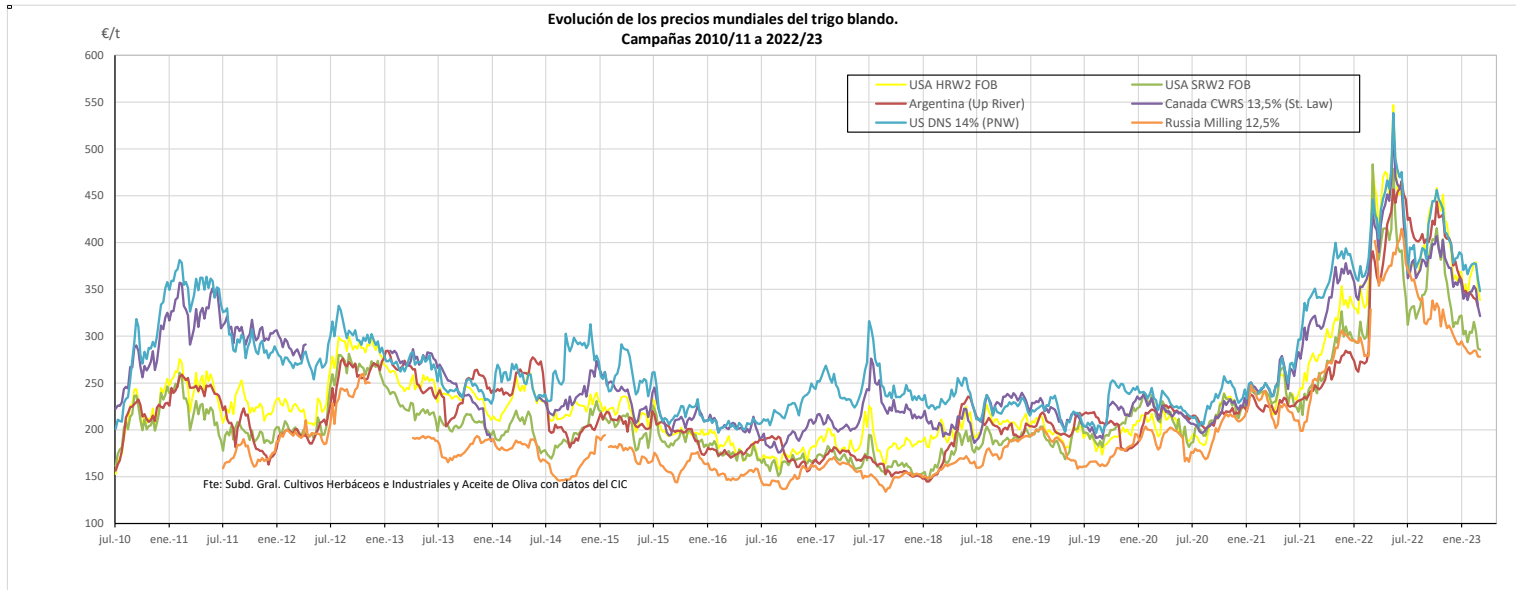


Fuente: Elaboración Subd. Gral. Cultivos Herbáceos e Industriales y Aceite de Oliva con datos de los Comités de Gestión de la UE

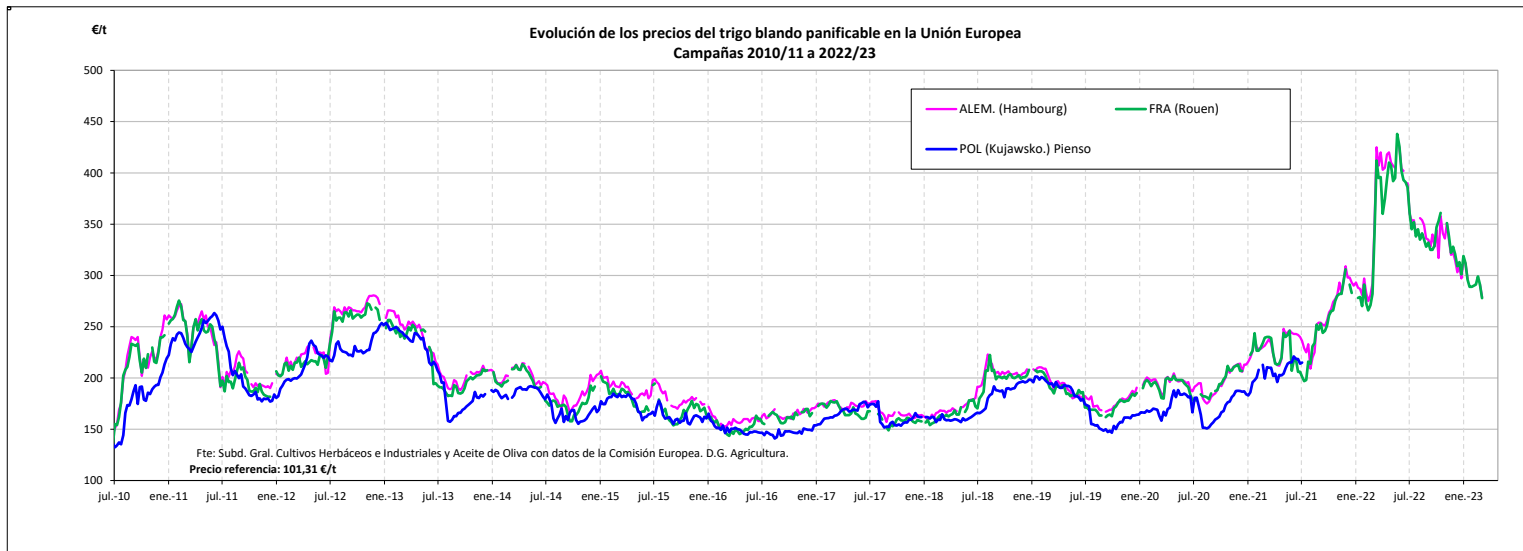


Fuente: Elaboración Subd. Gral. Cultivos Herbáceos e Industriales y Aceite de Oliva con datos de la SGAC y Estadística del MAPA.

EVOLUCIÓN DEL TRIGO BLANDO PANIFICABLE. CAMPAÑAS 2010/11 A 2022/23
MINISTERIO DE AGRICULTURA, PESCA Y ALIMENTACIÓN

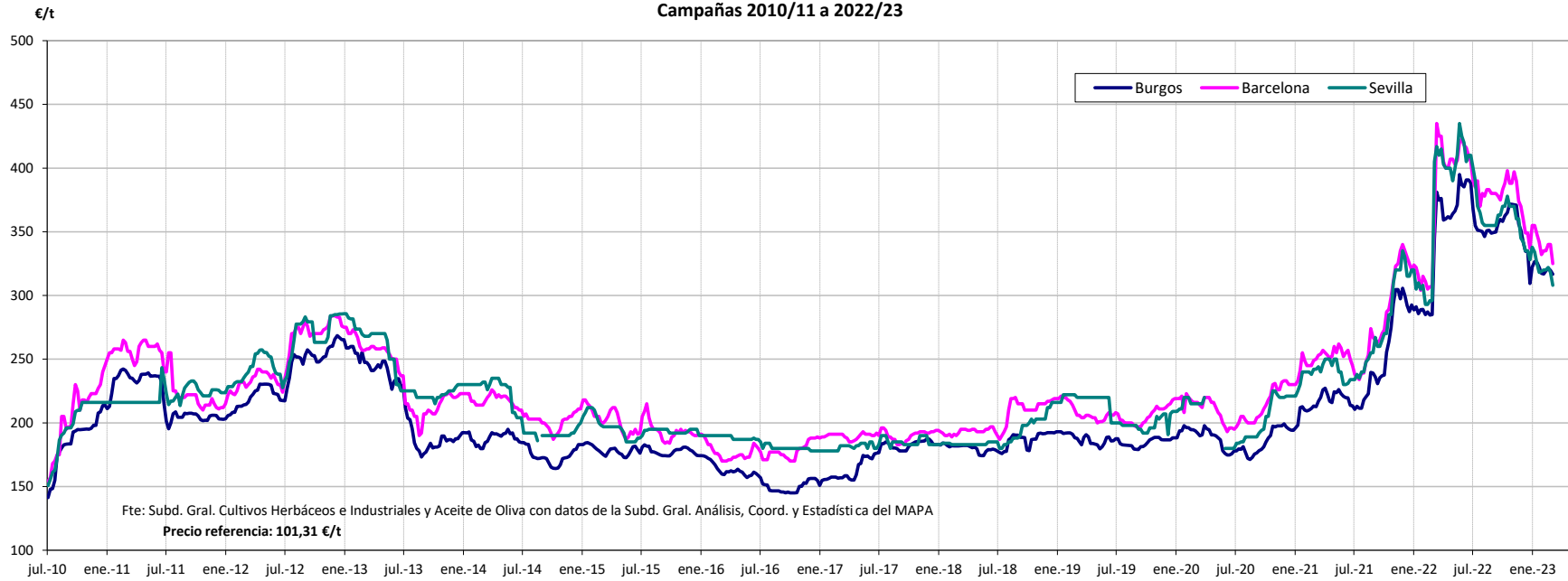


Fuente: Elaboración por la Subdirección General de Cultivos Herbáceos e Industriales y Aceite de Oliva del MAPA con datos del Consejo Internacional de Cereales



Fuente: Elaboración por la Subdirección General de Cultivos Herbáceos e Industriales y Aceite de Oliva del MAPA con datos de la Comisión Europea. D.G. Agricultura.

Evolución de los precios del trigo blando en España
Campañas 2010/11 a 2022/23

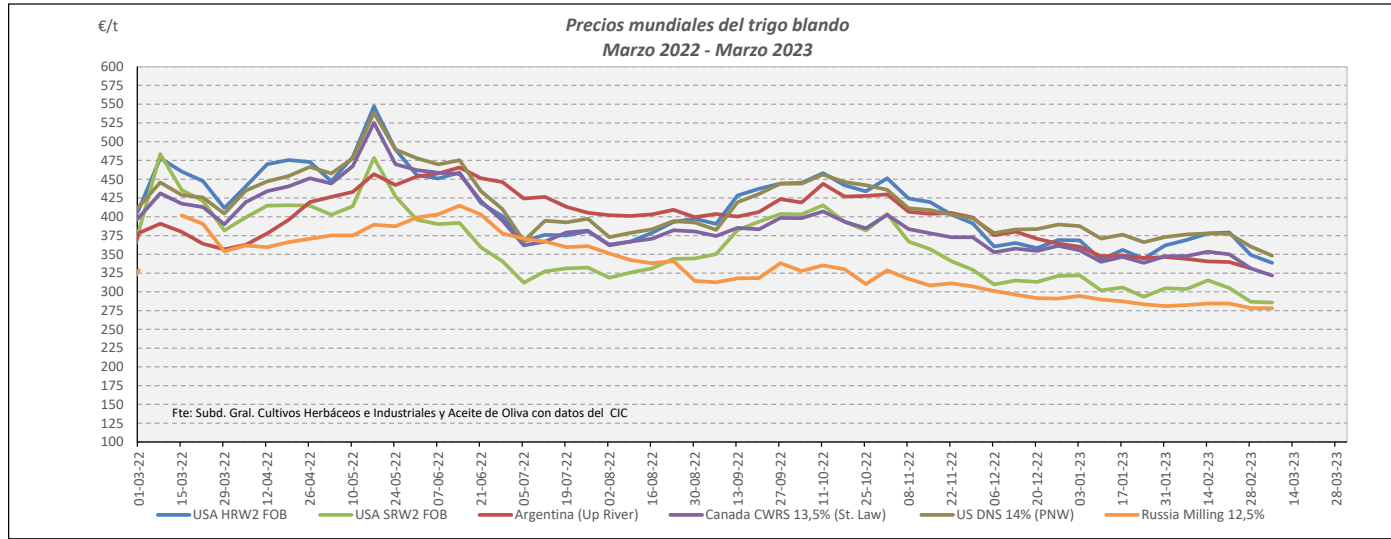


VARIACIONES PORCENTUALES SOBRE LA ÚLTIMA COTIZACIÓN

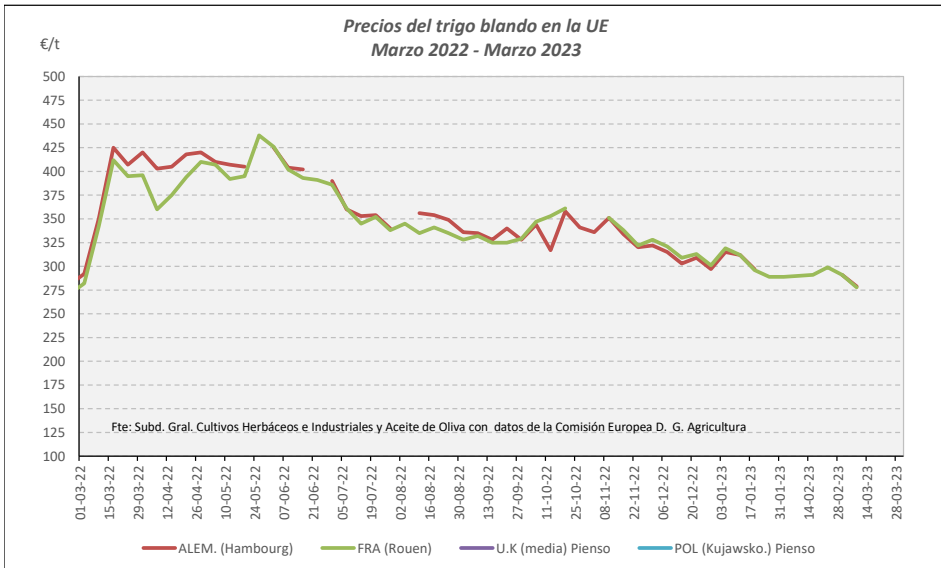
	MUNDIALES						UNIÓN EUROPEA			ESPAÑA		
	USA HRW2 FOB	USA SRW2 FOB	Argentina (Up River)	Canadá CWRS 13,5%	USA DNS 14% (PNW)	Russia Milling 12,5%	Alemania (Hambourg)	Francia (Rouen)	Polonia (Kujawsko-Maz.)	Burgos	Barcelona	Sevilla
Última cotización €/t	349,10	286,82	331,17	331,17	360,42	278,33	279,00	277,90	s/c	316,72	325,00	308,00
% s/inicio campaña	↓ -5	↓ -8	↓ -22	↓ -8	↓ -2	↓ -25	n/c	↓ -23	n/c	↓ -14	↓ -17	↓ -23
% s/mes anterior	↓ -4	↓ -6	↓ -4	↓ -5	↓ -3	↓ -1	n/c	↓ -4	n/c	↓ -0	↓ -3	↓ -4
% s/semana anterior	↓ -8	↓ -6	↓ -3	↓ -5	↓ -4	↓ -2	n/c	↓ -5	n/c	↓ -1	↓ -4	↓ -3
% s/año anterior	↓ -15	↓ -25	↓ -12	↓ -17	↓ -13	↓ -15	n/c	↓ -19	n/c	↓ -8	↓ -10	↓ -24

TRIGO BLANDO. EVOLUCIÓN ANUAL

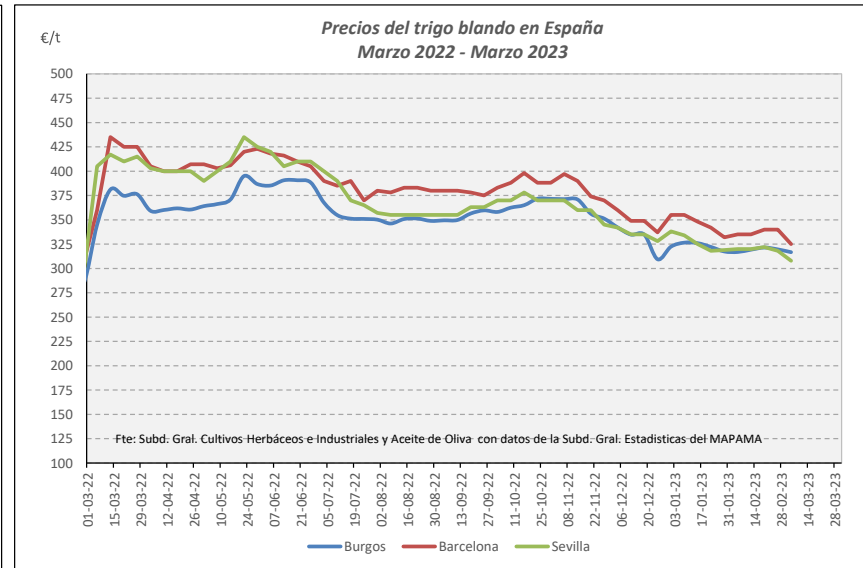
MINISTERIO DE AGRICULTURA, PESCA Y ALIMENTACIÓN



Fuente: Elaboración Subd. Gral. Cultivos Herbáceos e Industriales y Aceite de Oliva con datos del Consejo Internacional de Cereales

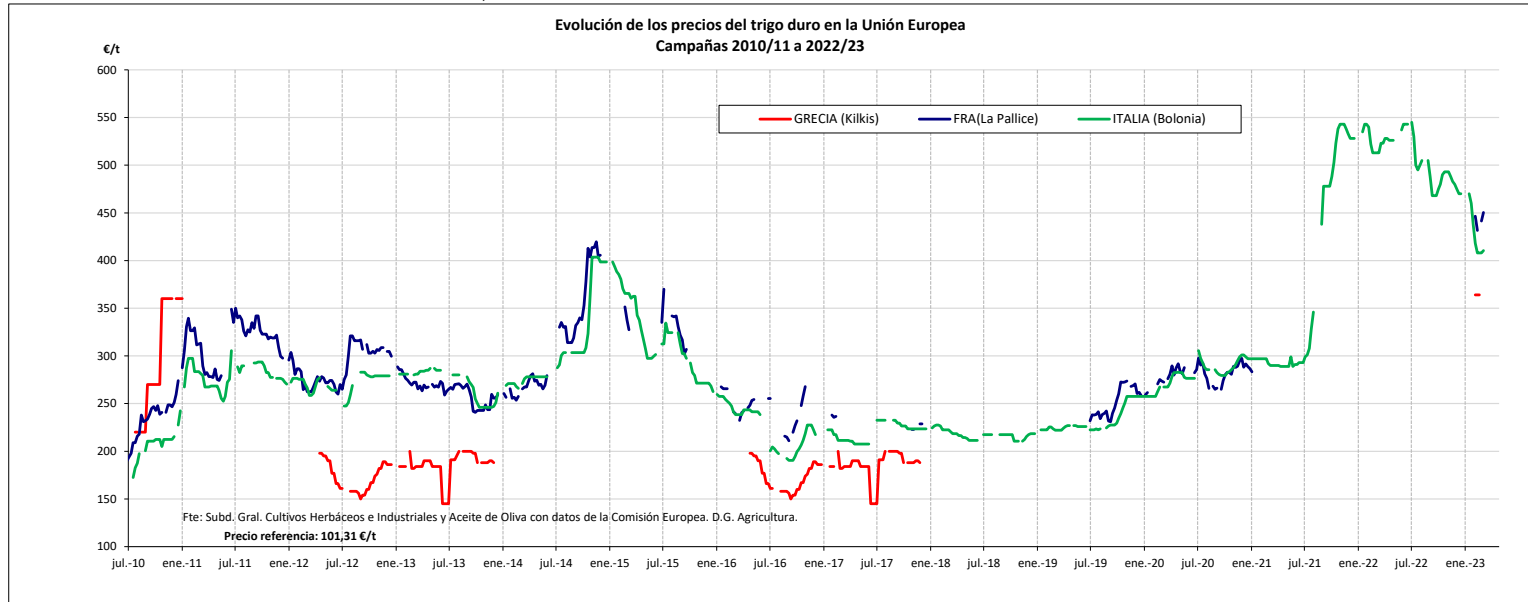


Fuente: Elaboración Subd. Gral. Cultivos Herbáceos e Industriales y Aceite de Oliva con datos de los Comités de Gestión de la UE

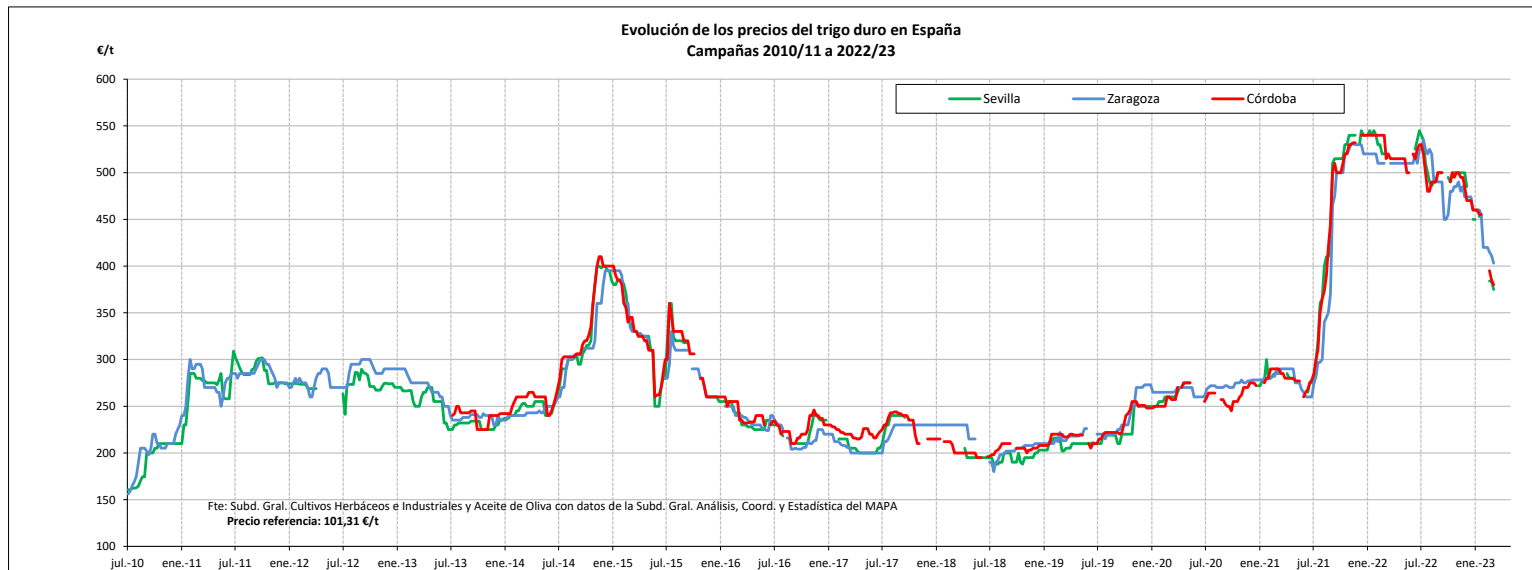


Fuente: Elaboración Subd. Gral. Cultivos Herbáceos e Industriales y Aceite de Oliva con datos de la SGAC y Estadística del MAPA.

EVOLUCIÓN DEL TRIGO DURO. CAMPAÑAS 2010/11 A 2022/23
 MINISTERIO DE AGRICULTURA, PESCA Y ALIMENTACIÓN

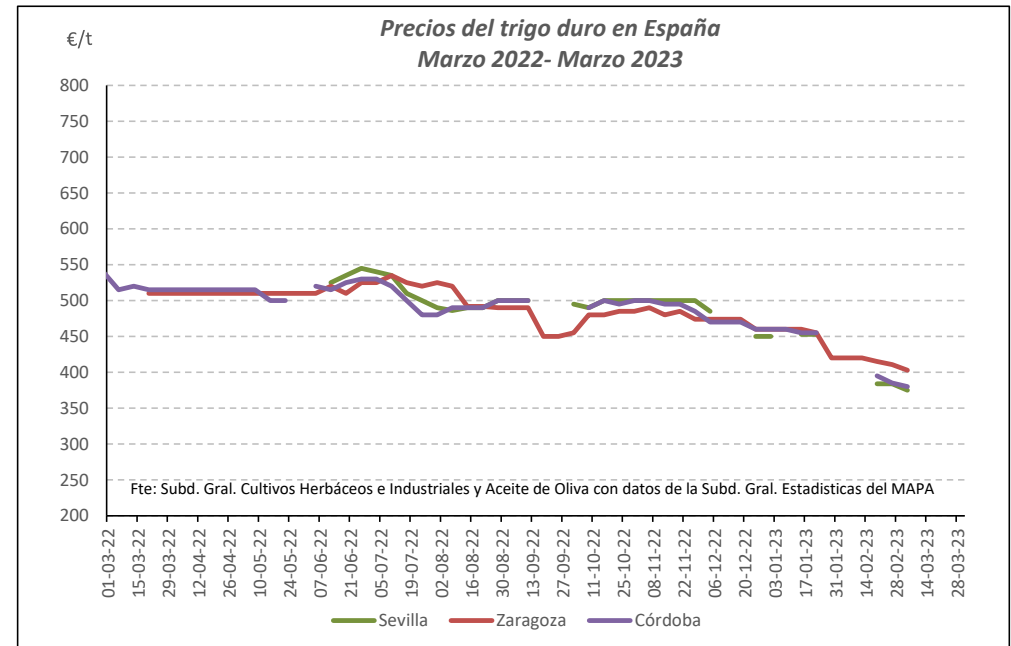
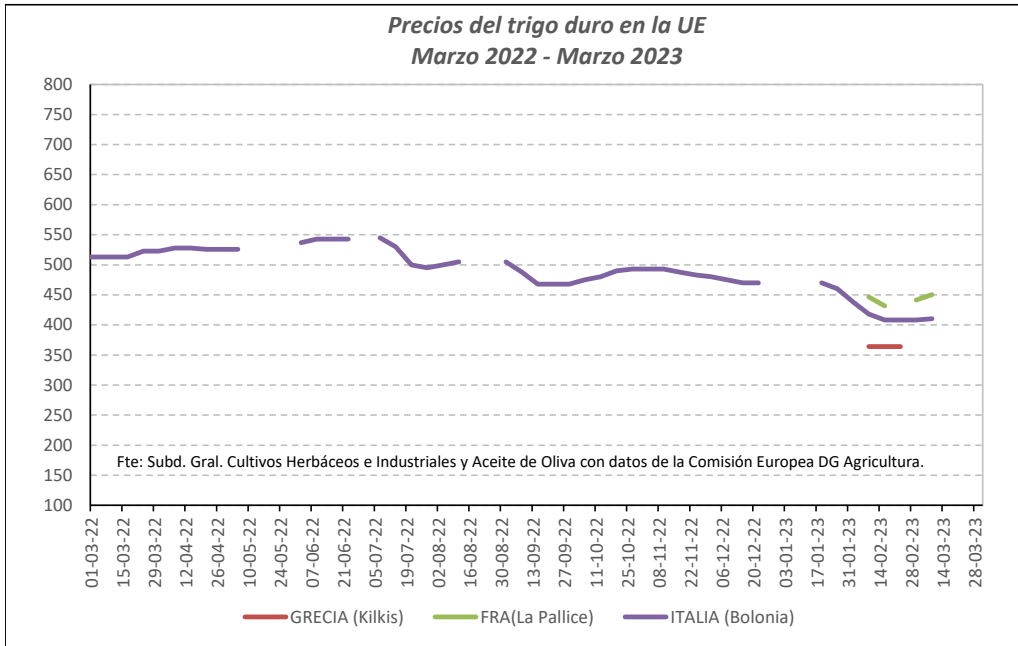


Fuente: Elaboración por la Subdirección General de Cultivos Herbáceos e Industriales y Aceite de Oliva del MAPA con datos de la Comisión Europea. D.G. Agricultura.



Fuente: Elaboración por la Subdirección General de Cultivos Herbáceos e Industriales y Aceite de Oliva del MAPAMA con datos de la S. G. de Análisis, Coordinación y Estadística del MAPA.

TRIGO DURO. EVOLUCIÓN ANUAL



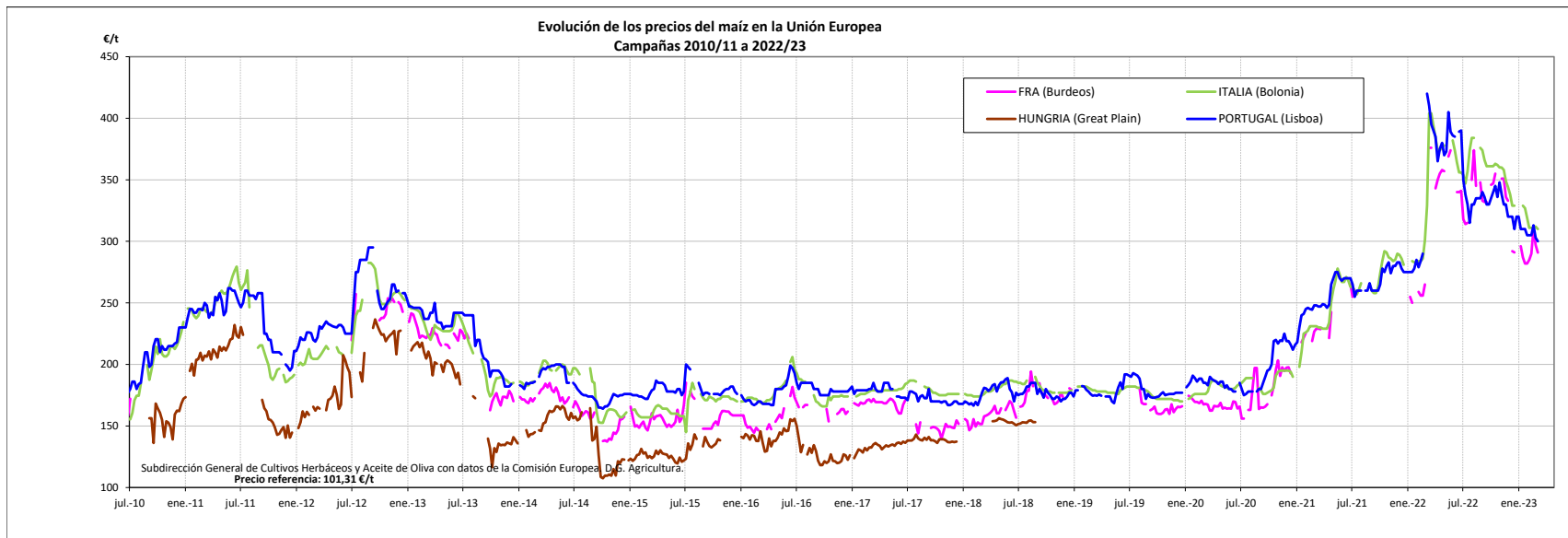
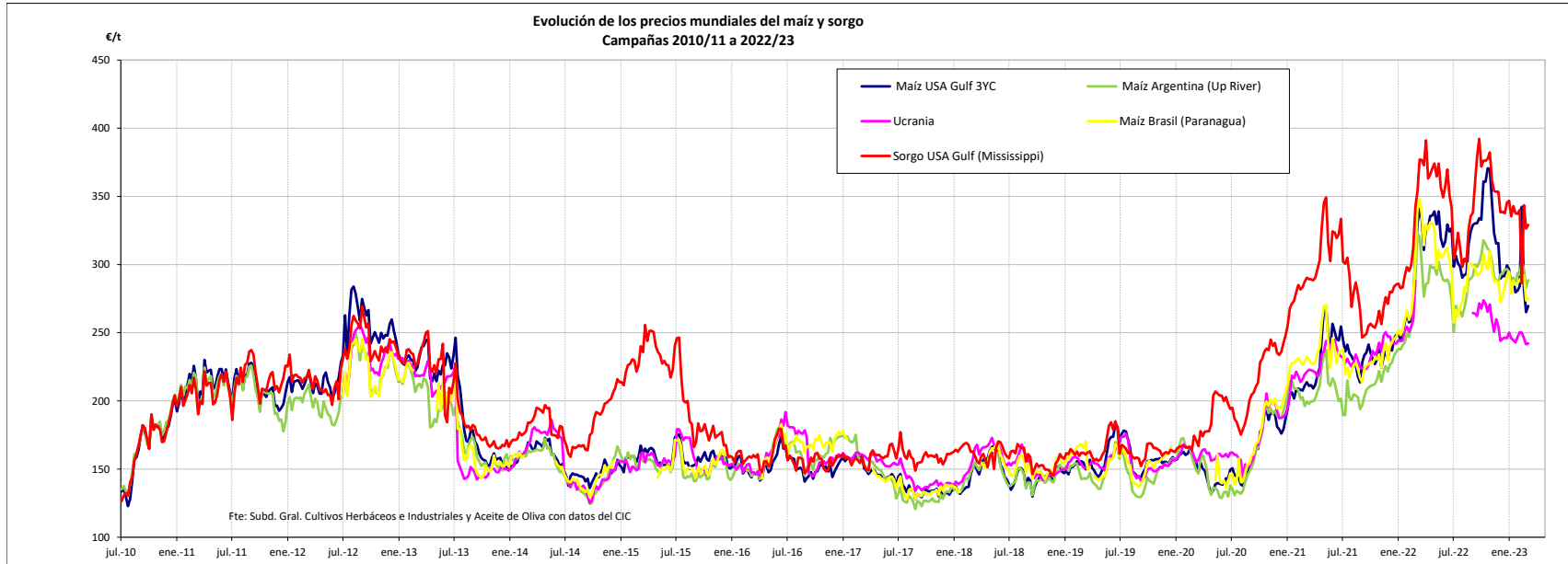
Fuente: Elaboración Subd. Gral. Cultivos Herbáceos e Industriales y Aceite de Oliva con datos de los Comités de Gestión de la UE

VARIACIONES PORCENTUALES SOBRE LA ÚLTIMA COTIZACIÓN

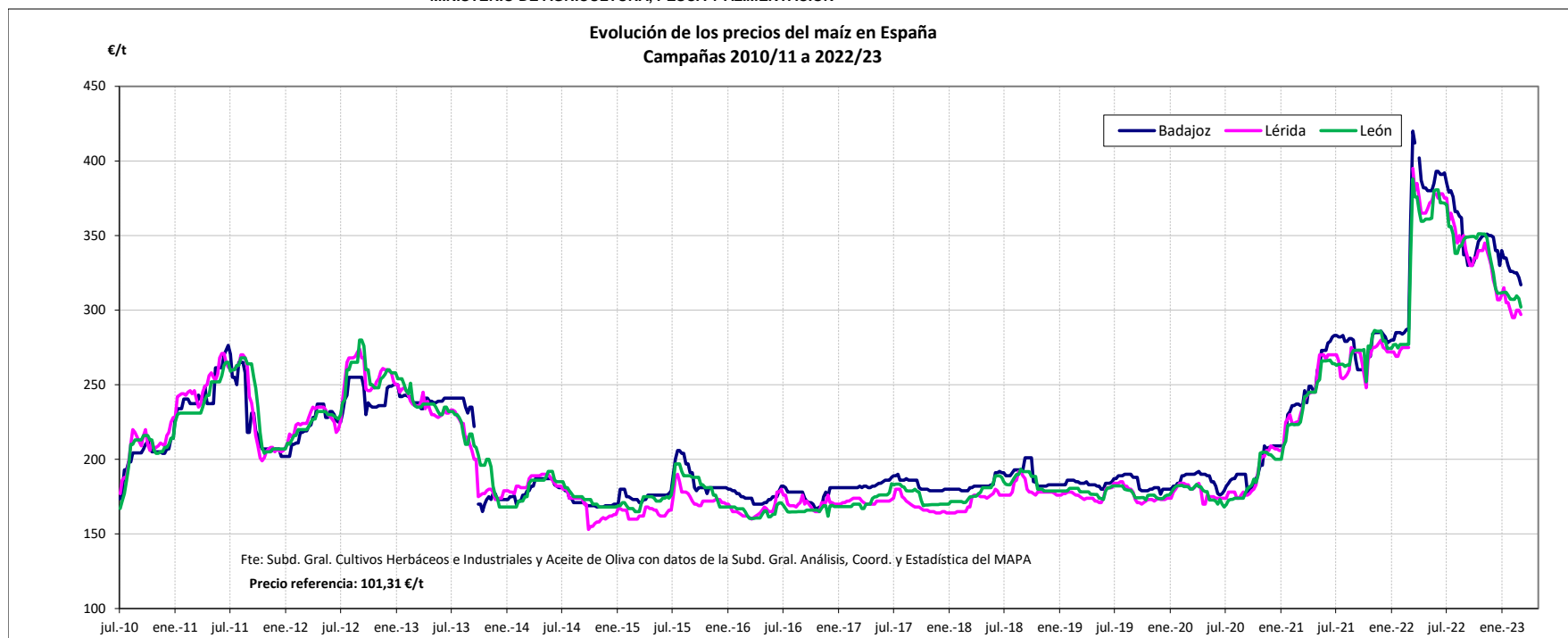
	UE		ESPANA		
	Francia (La Pallice)	Italia (Bologna)	Sevilla	Zaragoza	Córdoba
Última cotización €/t	↑ +450	↑ +411	375	403	380
% s/inicio campaña	n/c	↓ -25	↓ -31	↓ -23	↓ -28
% s/mes anterior	→ +1	↓ -2	n/c	↓ -4	n/c
% s/semana anterior	↑ +2	→ +1	↓ -2	↓ -2	↓ -1
% s/año anterior	n/c	↓ -20	n/c	n/c	↓ -26

EVOLUCIÓN DEL MAÍZ. CAMPAÑAS 2010/11 A 2022/23

MINISTERIO DE AGRICULTURA, PESCA Y ALIMENTACIÓN



Fuente: Elaboración por la Subdirección General de Cultivos Herbáceos e Industriales y Aceite de Oliva del MAPA con datos de la Comisión Europea. D.G. Agricultura.

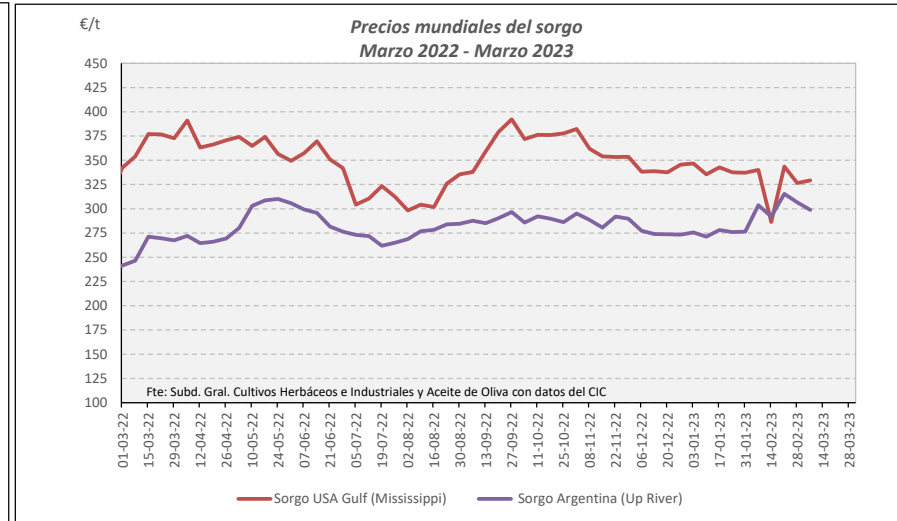
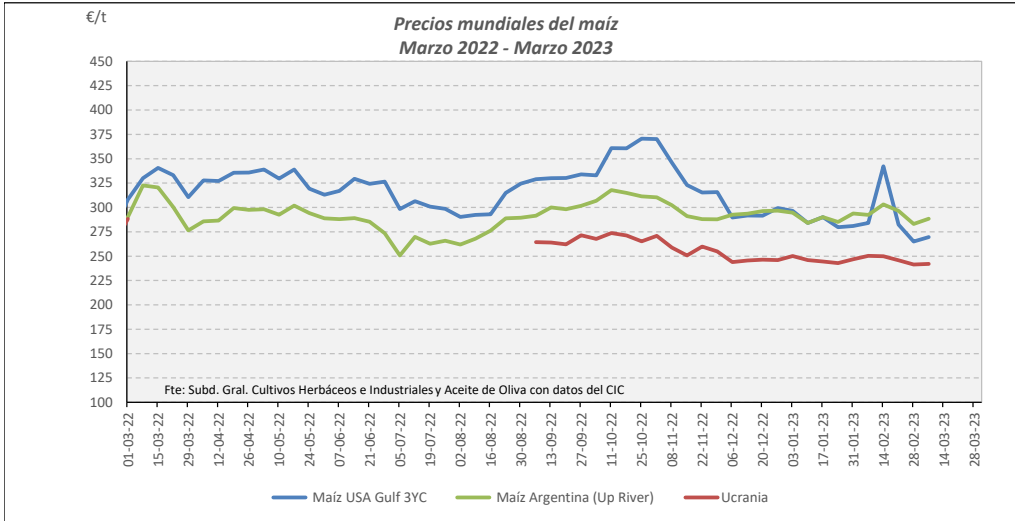


Fuente: Elaboración por la Subdirección General de Cultivos Herbáceos e Industriales y Aceite de Oliva del MAPA con datos de la Subd. Gral. de Análisis, Coord. y Estadística del MAPA.

VARIACIONES PORCENTUALES SOBRE LA ÚLTIMA COTIZACIÓN

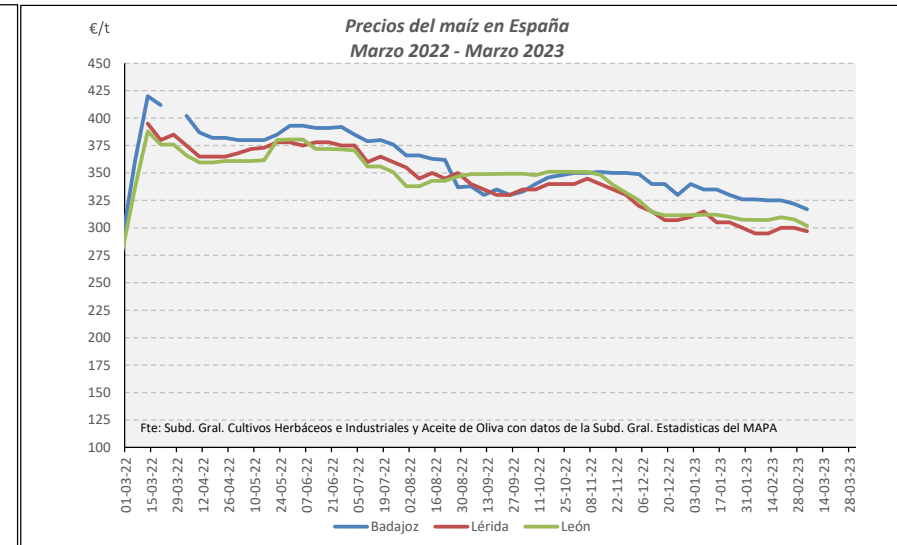
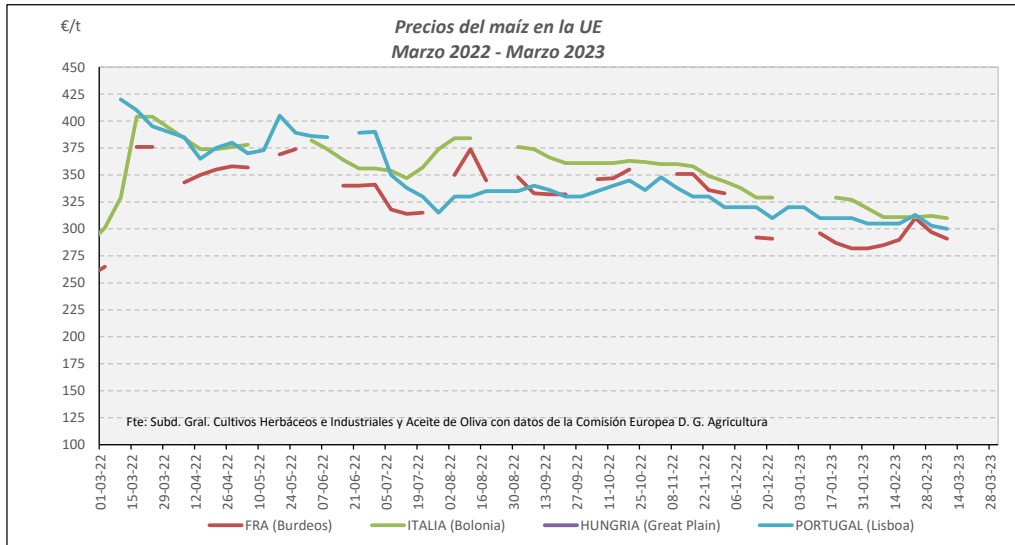
	MUNDIALES						UNIÓN EUROPEA			ESPAÑA		
	Maíz USA Gulf 3YC	Maíz Argentina (Upriver)	Maíz Brasil (Paraná)	Ucrania	Sorgo USA Gulf (Mississippi)	Sorgo Argentina (Up River)	Francia (Burdeos)	Italia (Bolonia)	Portugal (Lisboa)	Badajoz	Lérida	León
Última cotización €/t	270	288	275	242	329	299	291	310	300	317	297	302
% s/inicio campaña	↓ -10	↑ +15	↑ +7	n/c	↑ +8	↑ +9	↓ -9	↓ -12	↓ -14	↓ -18	↓ -21	↓ -19
% s/mes anterior	↓ -5	↓ -1	↓ -5	↓ -3	↓ -3	↓ -2	↑ +2	↓ -0	↓ -2	↓ -3	→ +1	↓ -2
% s/semana anterior	↑ +2	↑ +2	→ +1	→ +0	→ +1	↓ -3	↓ -2	↓ -1	↓ -1	↓ -2	↓ -1	↓ -2
% s/año anterior	↓ -18	↓ -11	↓ -19	n/c	↓ -7	↑ +21	n/c	↓ -6	↓ -29	↓ -12	n/c	↓ -10

MAÍZ Y SORGO. EVOLUCIÓN ANUAL



Fuente: Elaboración Subd. Gral. Cultivos Herbáceos e Industriales y Aceite de Oliva con datos del Consejo Internacional de Cereales

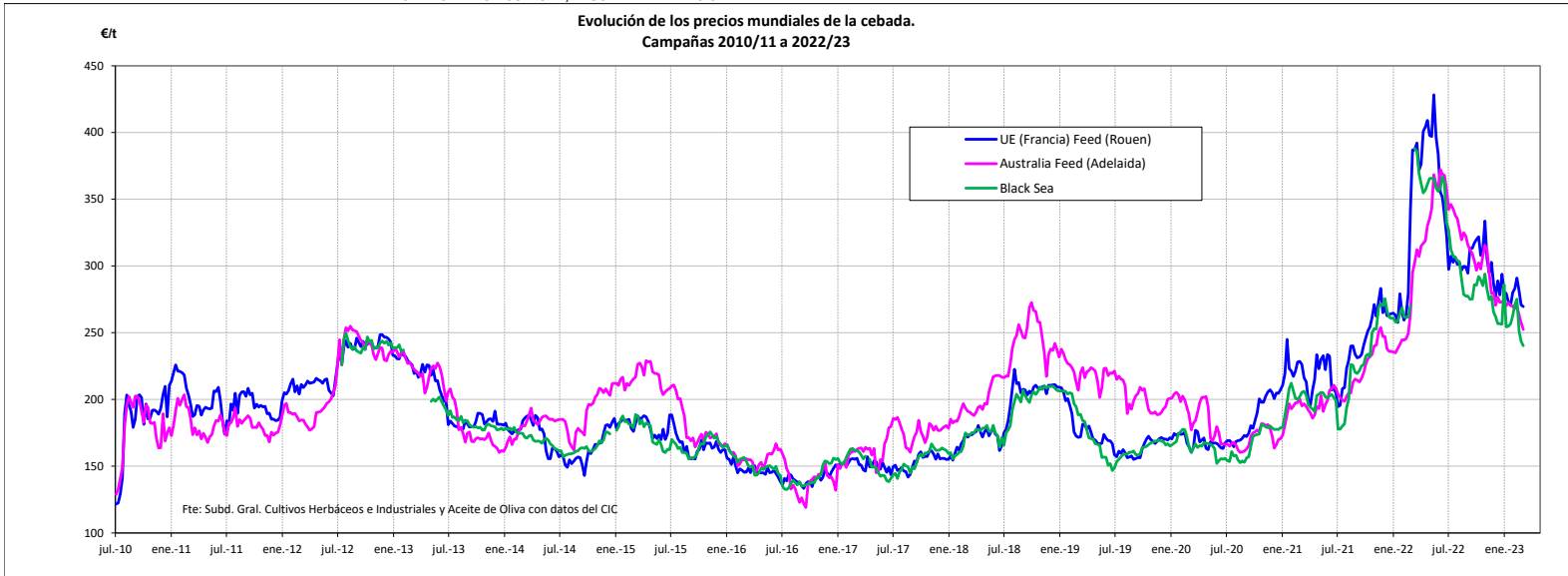
Fuente: Elaboración Subd. Gral. Cultivos Herbáceos e Industriales y Aceite de Oliva con datos del Consejo Internacional de Cereales



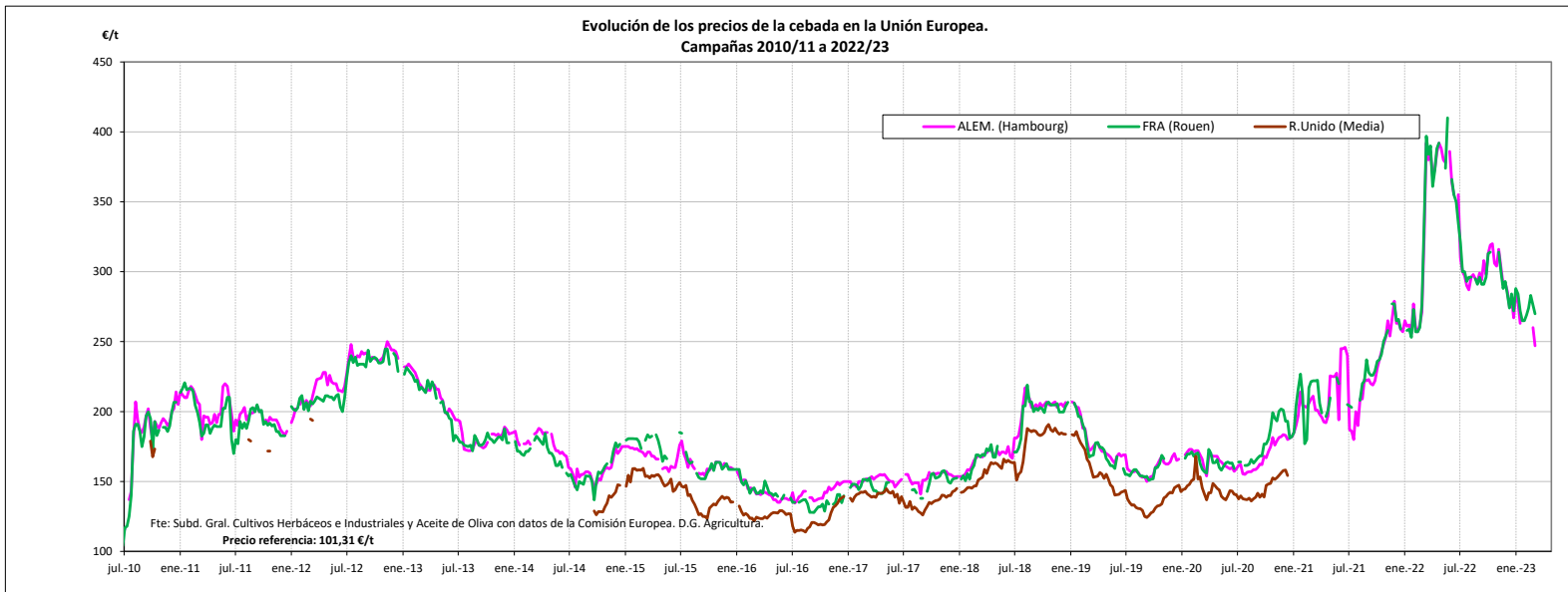
Fuente: Elaboración Subd. Gral. Cultivos Herbáceos e Industriales y Aceite de Oliva con datos de los Comités de Gestión de la UE

Fuente: Elaboración Subd. Gral. Cultivos Herbáceos e Industriales y Aceite de Oliva con datos de la SGAC y Estadística del MAPA.

EVOLUCIÓN PRECIOS CEBADA. CAMPAÑAS 2010/11 A 2022/23
MINISTERIO DE AGRICULTURA, PESCA Y ALIMENTACIÓN

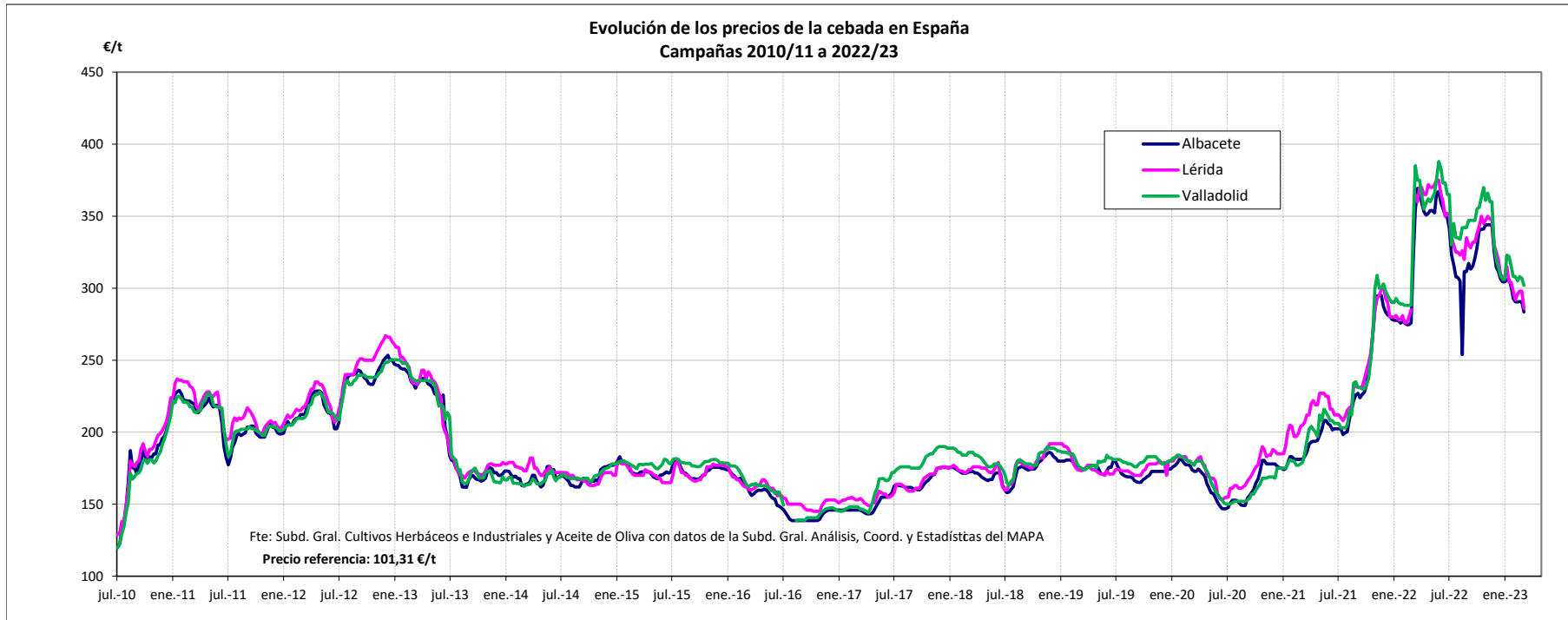


Fuente: Elaboración por la Subdirección General de Cultivos Herbáceos e Industriales y Aceite de Oliva del MAPA con datos del Consejo Internacional de Cereales



Fuente: Elaboración por la Subdirección General de Cultivos Herbáceos e Industriales y Aceite de Oliva del MAPA con datos de la Comisión Europea. D.G. Agricultura.

MINISTERIO DE AGRICULTURA, PESCA Y ALIMENTACIÓN

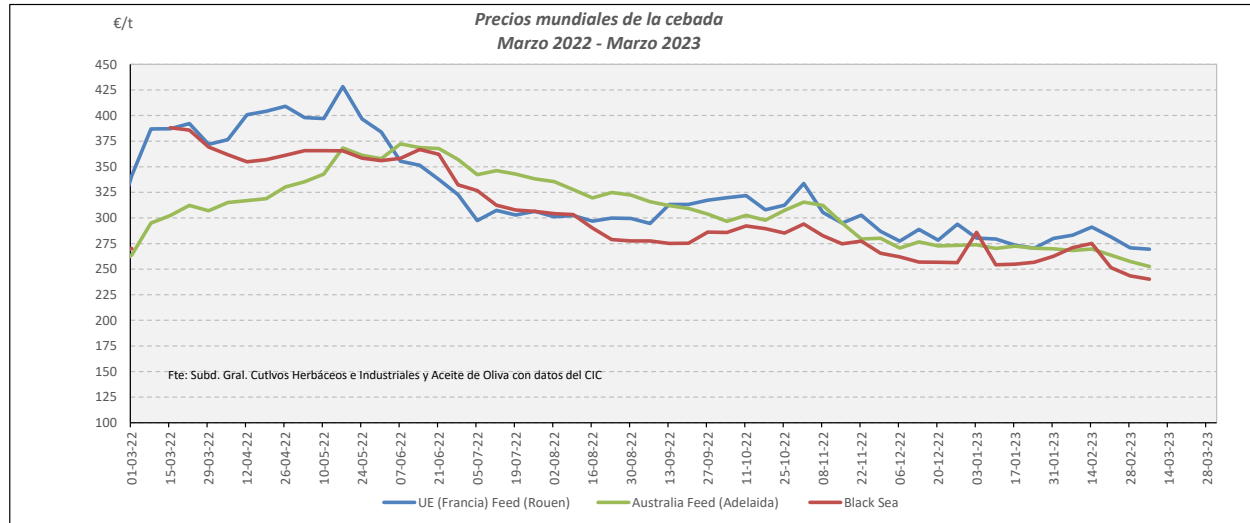


Fuente: Elaboración por la Subdirección General de Cultivos Herbáceos e Industriales y Aceite de Oliva del MAPA con datos de la Subd. Gral. de Análisis, Coord. y Estadística del MAPA.

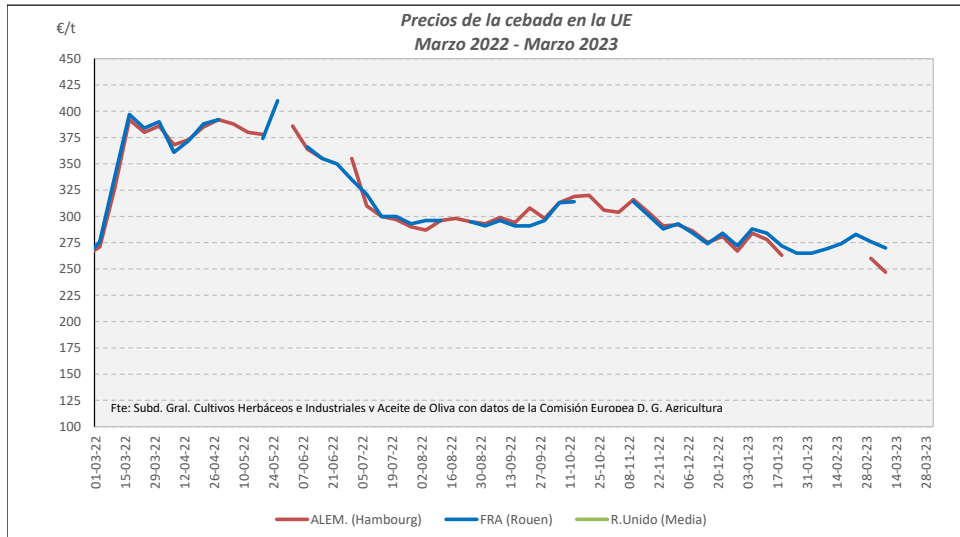
VARIACIONES PORCENTUALES SOBRE LA ÚLTIMA COTIZACIÓN

	MUNDIAL		UNIÓN EUROPEA		ESPAÑA		
	Australia Feed (Adelaida)	Black sea	Alemania (Hambourg)	Francia (Rouen)	Albacete	Lérida	Valladolid
Última cotización €/t	253	240	247	270	284	286	302
% s/inicio campaña	↓ -26	↓ -26	↓ -20	↓ -16	↓ -17	↓ -18	↓ -17
% s/mes anterior	↓ -6	↓ -11	n/c	⇒ +0	↓ -2	↓ -2	↓ -2
% s/semana anterior	↓ -2	↓ -1	↓ -5	↓ -2	↓ -2	↓ -4	↓ -2
% s/año anterior	↓ -14	n/c	↓ -24	↓ -20	↓ -12	n/c	↓ -12

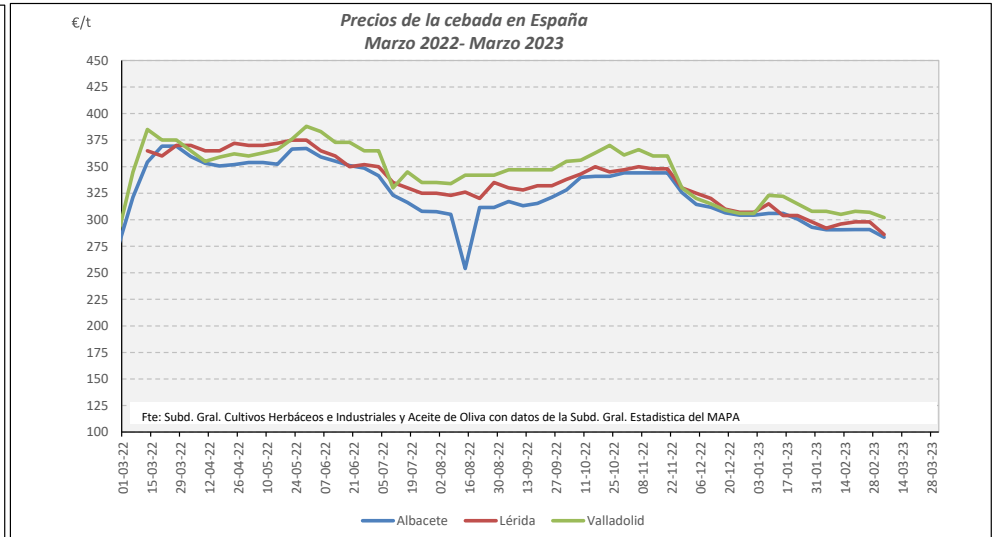
CEBADA. EVOLUCIÓN ANUAL



Fuente: Elaboración Subd. Gral. Cultivos Herbáceos e Industriales y Aceite de Oliva con datos del Consejo Internacional de Cereales

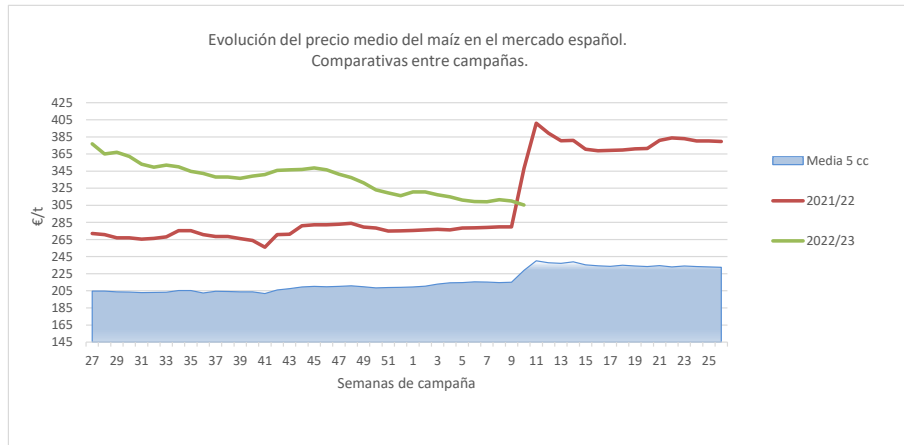


Fuente: Elaboración Subd. Gral. Cultivos Herbáceos e Industriales y Aceite de Oliva con datos de los Comités de Gestión de la UE

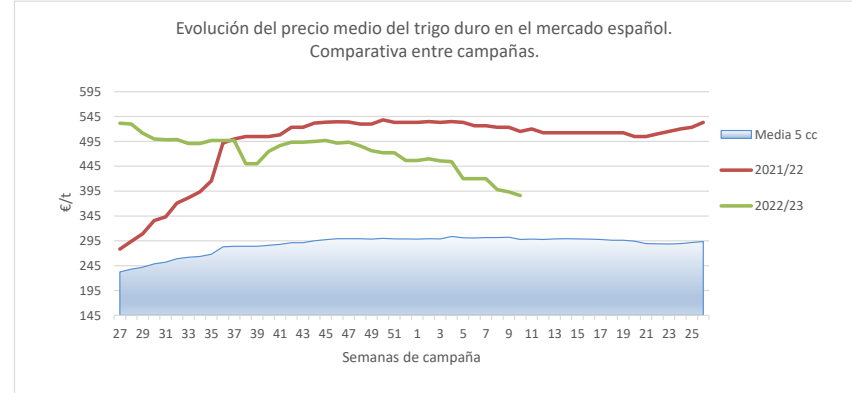
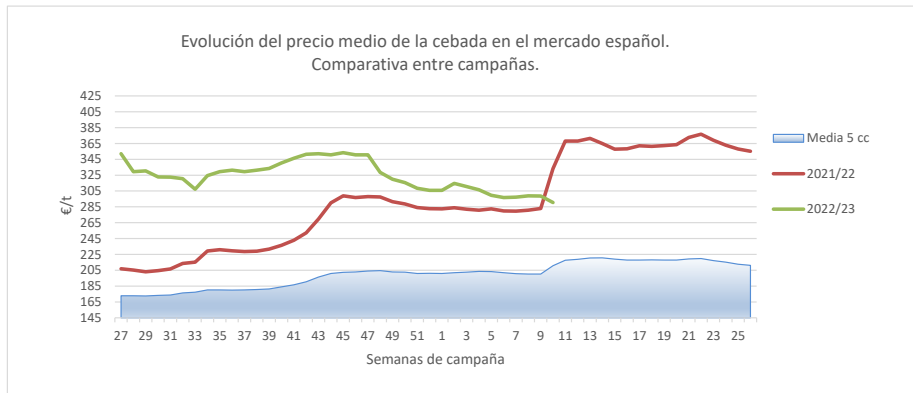
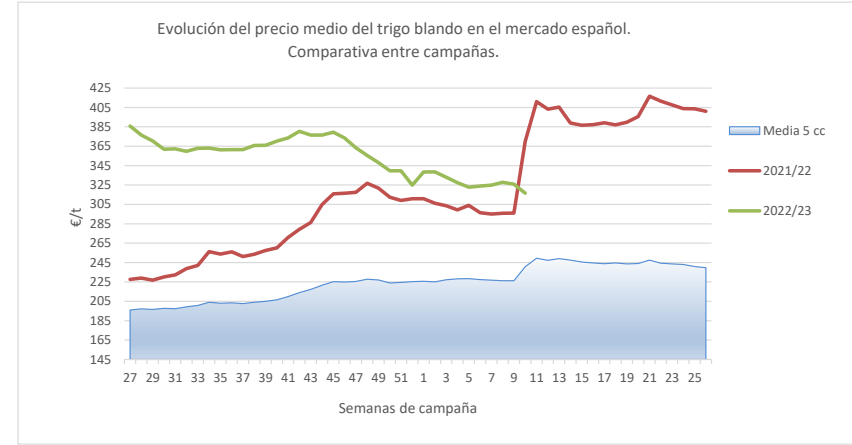


Fuente: Elaboración Subd. Gral. Cultivos Herbáceos e Industriales y Aceite de Oliva con datos de la SGAC y Estadística del MAPA.

EVOLUCIÓN DEL PRECIO MEDIO DEL MAÍZ, TRIGO BLANDO Y CEBADA. COMPARATIVA ENTRE CAMPAÑAS.



02/02/2023



Fuente: Elaboración Subd. Gral. Cultivos Herbáceos e Industriales y Aceite de Oliva con datos de la SGAC y Estadística del MAPA.