

## SEGUIMIENTO DE LOS MERCADOS DE CEREALES

**Campaña 2022/2023**

**MARZO 2023**

**Semana 12**

### **ÍNDICE:**

#### **Mercado de cereales. Precios mundiales, comunitarios y nacionales.**

##### *Precios medios de los cereales:*

Evolución desde la campaña 2010/2011 a 2022/2023

Evolución anual.

##### *Precios del trigo blando:*

Evolución desde la campaña 2010/2011 a 2022/2023

Evolución anual.

##### *Precios del trigo duro:*

Evolución desde la campaña 2010/2011 a 2022/2023

Evolución anual.

##### *Precios del maíz y el sorgo:*

Evolución desde la campaña 2010/2011 a 2022/2023

Evolución anual.

##### *Precios de la cebada:*

Evolución desde la campaña 2010/2011 a 2022/2023

Evolución anual.

Evolución del precio medio del trigo blando, trigo duro, cebada y maíz. Comparativa entre campañas.

**Nota:** Los datos de los precios están referidos a la campaña de comercialización que empieza el 1 de julio y finaliza el 30 de junio del año siguiente.

Entre las informaciones manejadas para elaborar este informe se encuentran las de la Secretaría General Técnica del MAPA, el Consejo Internacional de Cereales, la FAO, el USDA, la Comisión Europea, Mercolleida y diversas publicaciones del ámbito agrario nacional e internacional.

Metodología:

**Precio de referencia:** Umbrales de referencia para los cereales con medidas de intervención (101,31 €/t), en la fase del comercio al por mayor, mercancía entregada sobre vehículo en posición almacén. Reglamento (UE) nº 1308/2013, art. 7.

**PMI** (Precio máximo de importación): Precio de intervención incrementado en un 55% (157,03 €/t).

**Precios internacionales:**

**TRIGO:**

Argentina (Up River): Trigo panificable.

Canadá CWRS 13,5% (St. Law): Trigo panificable de alta calidad

US DNS 14% (PNW): Trigo panificable de alta calidad con origen en el Pacific North West.

USA HRW2 FOB: Trigo panificable origen golfo.

USA SRW2 FOB: Trigo panificable/pienso, origen golfo.

**SORGO:**

USA Gulf (Missisipi): Sorgo pienso

Argentina (Up River): Sorgo pienso.

**CEBADA:**

UE Francia. Rouen: Cebada pienso

Australia (Adelaide): Cebada pienso

**Precios medios campaña:**

Los precios medios se han calculado como la media aritmética de los mercados estudiados en este informe.

En el caso del trigo blando mundial se han promediado los trigos estadounidenses HRW2 y SRW2

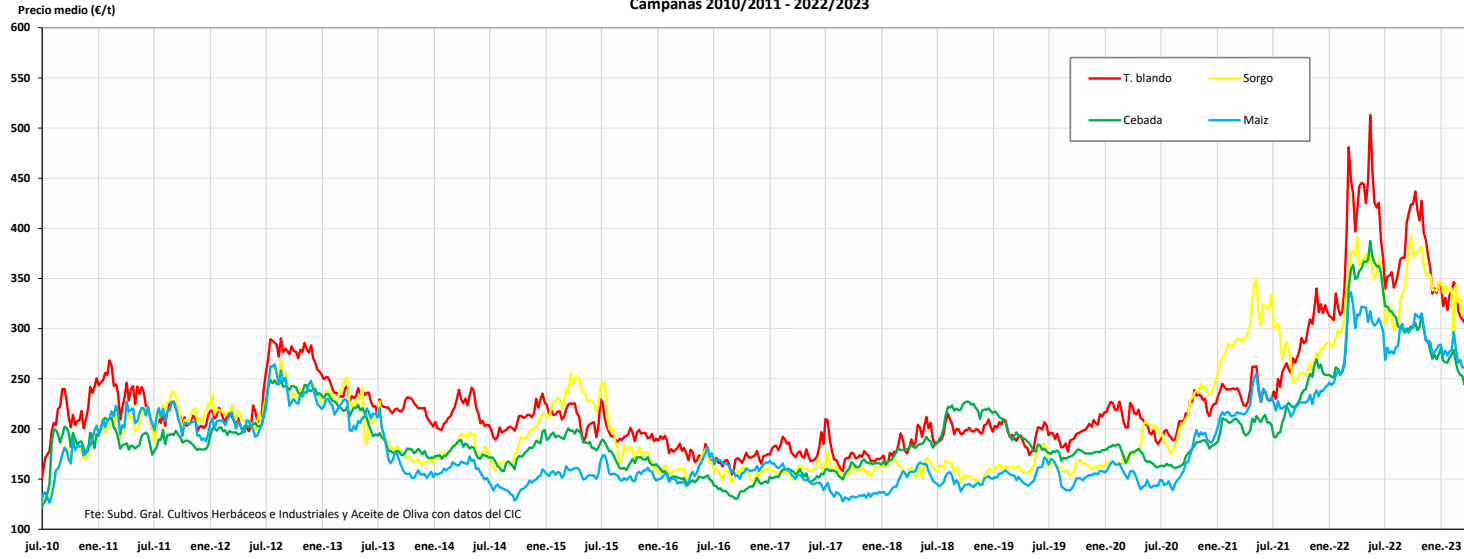
Precios nacionales	Semana 12/2023	(del 20 al 26 de marzo)
Precios mundiales y comunitarios	Semana 12/2023	28/03/2023 (mundiales)
		30/03/2023 (comunitarios)

Semana 12. Marzo 2023		PRECIOS SEMANALES CEREALES. CAMPAÑA 2022/23						Semana 12. Marzo 2023											
Última cotización \$/t		% sobre la cotización			Campaña 2022/23		Última cotización €/t		% sobre la cotización			Campaña 2022/23							
Última cotización \$/t	Diferencia semanal \$/t	semana anterior	mes anterior	año anterior	Mínimo campaña \$/t	Máximo campaña \$/t	Última cotización €/t	Diferencia semanal €/t	semana anterior	mes anterior	año anterior	Mínimo campaña €/t	Máximo campaña €/t						
<b>TRIGO BLANDO \$/t</b>						<b>TRIGO BLANDO €/t</b>													
Elaboración Subdirección General de Cultivos Herbáceos e Industriales y Aceite de Oliva con fuente del Consejo Internacional de Cereales (CIC)						Elaboración Subdirección General de Cultivos Herbáceos e Industriales y Aceite de Oliva con fuente de los Comités de Gestión UE y la SGACE del MAPA													
<b>Mundiales</b>						<b>Unión Europea</b>													
USA HRW2 FOB	389	+23	↑ +6	↑ +5	↓ -15	358	447	ALEM. (Hambourg)	s/c	n/c	n/c	n/c	n/c	259	360				
USA SRW2 FOB	296	+3	↑ +1	↓ -3	↓ -30	293	405	FRA (Rouen)	262	-8	↓ -3	↓ -10	↓ -34	262	361				
US DNS 14% (PNW)	376	+14	↑ +4	↓ -2	↓ -16	362	445	POL (Kujawsko.) Pienso	s/c	n/c	n/c	n/c	n/c	n/c	n/c				
Canada CWRS 13,5% (St. La	353	+14	↑ +4	→ +1	↓ -18	339	397	<b>España</b>											
Argentina (Up River)	343	-4	↓ -1	↓ -2	↓ -13	343	435	Burgos	269	-23	↓ -8	↓ -16	↓ -29	269	372				
Russia Milling 12,5%	275	+0	→ +0	↓ -7	↓ -30	275	380	Barcelona	305	-10	↓ -3	↓ -10	↓ -28	305	398				
UK (Feed grade)	s/c	n/c	n/c	n/c	n/c	n/c	n/c	Sevilla	290	-12	↓ -4	↓ -9	↓ -30	290	400				
<b>MAÍZ \$/t</b>						<b>MAÍZ €/t</b>													
Elaboración Subdirección General de Cultivos Herbáceos e Industriales y Aceite de Oliva con fuente del Consejo Internacional de Cereales (CIC)						Elaboración Subdirección General de Cultivos Herbáceos e Industriales y Aceite de Oliva con fuente de los Comités de Gestión UE y la SGACE del MAPA													
02/02/2023																			
USA Gulf 3YC	296	+7	↑ +2	↑ +5	↓ -14	281	369	<b>Unión Europea</b>											
Argentina (Up River)	299	+0	→ +0	↓ -0	↓ -3	257	325	FRA (Burdeos)	275	-1	↓ -0	↓ -7	n/c	275	374				
Brasil (Paranagua)	294	+5	↑ +2	↑ +1	↓ -16	264	312	ITALIA (Bolonía)	291	-11	↓ -4	↓ -7	↓ -26	291	384				
Ucrania	251	+1	↑ +0	↓ -2	n/c	250	268	PORTUGAL (Lisboa)	275	-10	↓ -4	↓ -9	↓ -29	275	350				
						<b>España</b>													
						Badajoz						303	-7	↓ -2	↓ -6	n/c	303	385	
						Lérida						270	-22	↓ -8	↓ -10	↓ -30	270	375	
						León						277	-16	↓ -6	↓ -10	↓ -26	277	371	
<b>CEBADA \$/t</b>						<b>CEBADA €/t</b>													
Elaboración Subdirección General de Cultivos Herbáceos e Industriales y Aceite de Oliva con fuente del Consejo Internacional de Cereales (CIC)						Elaboración Subdirección General de Cultivos Herbáceos e Industriales y Aceite de Oliva con fuente de los Comités de Gestión UE y la SGACE del MAPA													
<b>Mundiales</b>						<b>Unión Europea</b>													
Australia Feed (Adelaida)	280	+9	↑ +3	↑ +3	↓ -18	267	351	ALEM. (Hambourg)	s/c	n/c	n/c	n/c	n/c	232	320				
Black Sea	248	+12	↑ +5	↓ -4	↓ -40	236	335	FRA (Rouen)	262	-4	↓ -1	↓ -5	↓ -33	261	334				
						<b>España</b>													
						Albacete						252	-15	↓ -6	↓ -13	↓ -32	252	344	
						Lérida						260	-15	↓ -5	↓ -13	↓ -30	260	350	
						Valladolid						245	-25	↓ -9	↓ -20	↓ -35	245	370	
<b>Tipo de cambio EUR/USD</b>						<b>TRIGO DURO €/t</b>													
Elaboración Subdirección General de Cultivos Herbáceos e Industriales y Aceite de Oliva con fuente del Consejo Internacional de Cereales (CIC)						Elaboración Subdirección General de Cultivos Herbáceos e Industriales y Aceite de Oliva con fuente de los Comités de Gestión UE y la SGACE del MAPA													
Dólares USA		% sobre la cotización			Dólares USA		<b>Unión Europea</b>												
Última cotización	Diferencia semanal	semana anterior	mes anterior	año anterior	Mínimo campaña	Máximo campaña	FRA (La Pallice)	437	-3	↓ -1	↓ -1	n/c	432	450					
1 Euro	1,0841	0,0076	→ +0,70	↑ +2,29	↓ -2,37	0,9612	1,0870	ITALIA (Bolonía)	386	-20	↓ -5	↓ -6	↓ -26	386	545				
							<b>España</b>												
							Sevilla						365	-5	↓ -1	↓ -5	n/c	365	540
							Zaragoza						405	+9	↑ +2	↓ -1	↓ -21	396	535
							Córdoba						380	+0	→ +0	↓ -1	↓ -26	380	530

s/d: sin datos; s/c: sin cotización ; n/c: no comparable

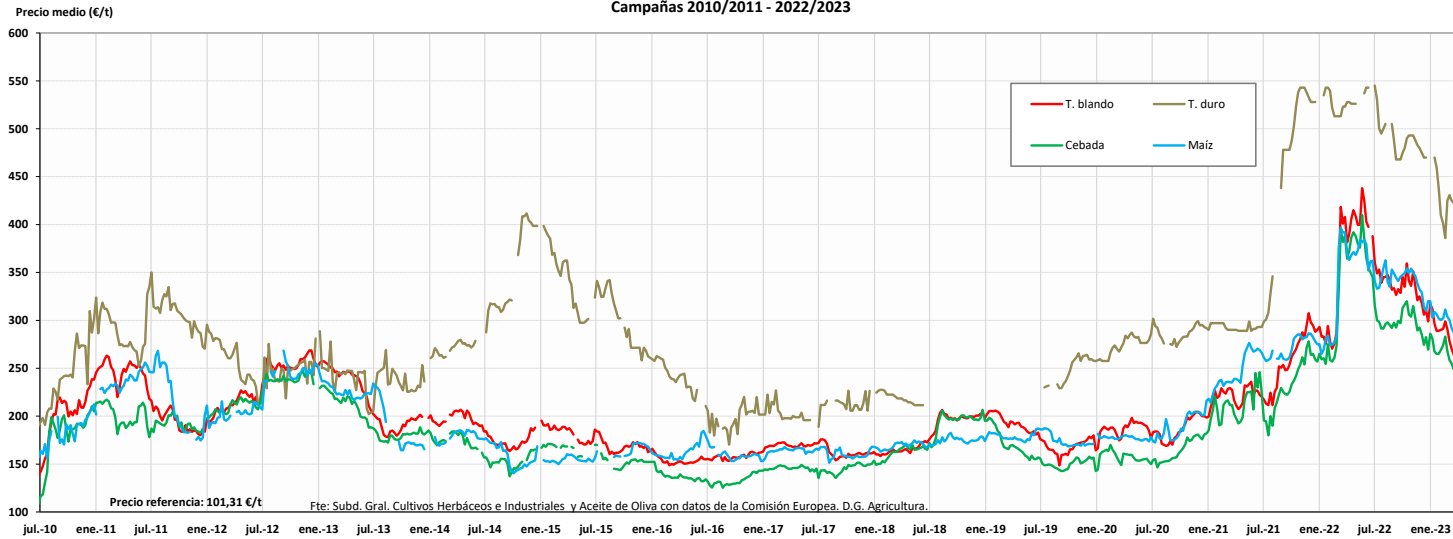
**EVOLUCIÓN DE LOS PRECIOS MEDIOS DE LOS CEREALES. CAMPAÑAS 2010/11 A 2022/2023**  
**MINISTERIO DE AGRICULTURA, PESCA Y ALIMENTACIÓN**

**Evolución de los precios medios de los cereales en el mundo (€/t)**  
**Campañas 2010/2011 - 2022/2023**



Fuente: Elaboración por la Subdirección General de Cultivos Herbáceos e Industriales y Aceite de Oliva del MAPA con datos del Consejo Internacional de Cereales

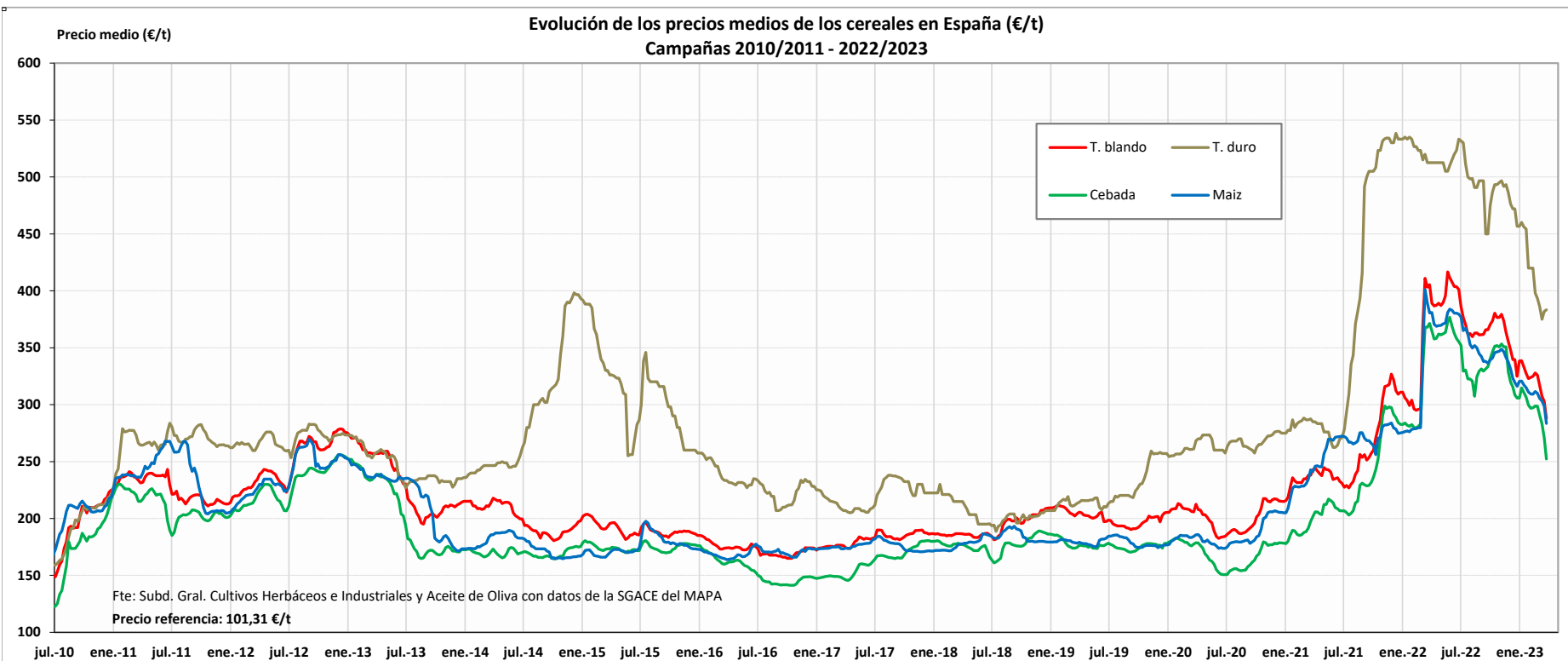
**Evolución de los precios medios de los cereales en la UE (€/t)**  
**Campañas 2010/2011 - 2022/2023**



Fuente: Elaboración por la Subdirección General de Cultivos Herbáceos e Industriales y Aceite de Oliva del MAPA con datos de la Comisión Europea. D.G. Agricultura.

MINISTERIO DE AGRICULTURA, PESCA Y ALIMENTACIÓN

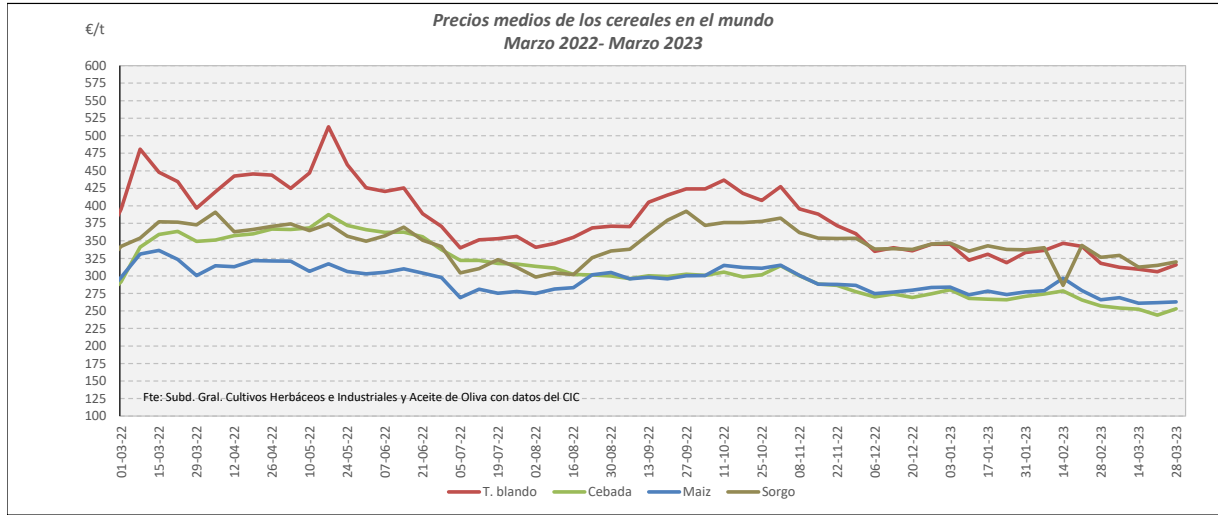
Evolución de los precios medios de los cereales en España (€/t)  
 Campañas 2010/2011 - 2022/2023



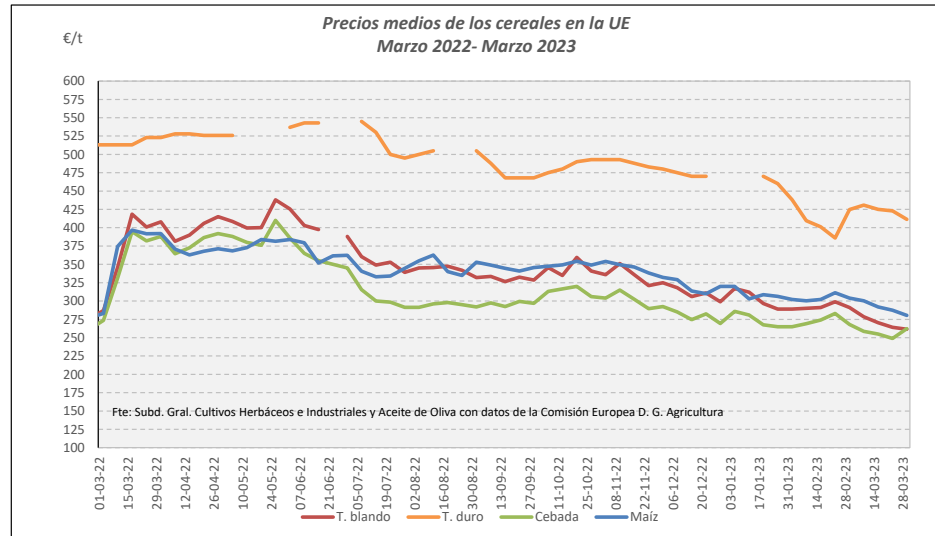
Campaña 2022/23	MUNDIALES				UNION EUROPEA				ESPAÑA			
	Trigo blando	Cebada	Maíz	Sorgo	Trigo blando	Trigo duro	Cebada	Maíz	Trigo blando	Trigo duro	Cebada	Maíz
Media (€/t)	359,49	287,10	285,41	339,10	319,68	468,87	287,65	327,92	349,68	464,99	319,58	332,65
Máximo (€/t)	436,74	322,21	315,39	392,23	360,50	545,00	320,00	362,67	385,87	531,67	353,37	376,87
Mínimo (€/t)	306,07	243,99	261,09	286,40	261,60	386,00	249,00	280,30	287,89	375,00	252,30	283,47

PRECIOS MEDIOS DE LOS CEREALES. EVOLUCIÓN ANUAL

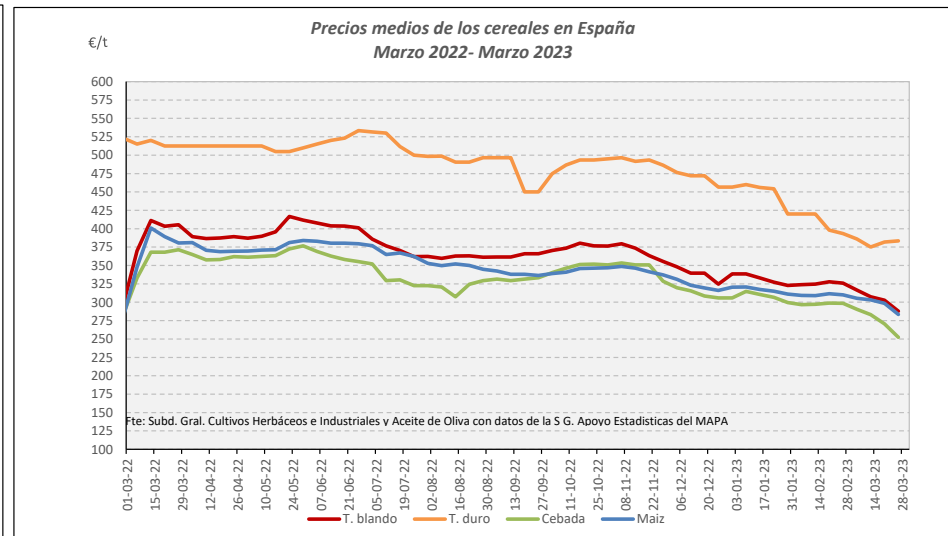
MINISTERIO DE AGRICULTURA, PESCA Y ALIMENTACIÓN



Fuente: Elaboración Subd. Gral. Cultivos Herbáceos e Industriales y Aceite de Oliva con datos del Consejo Internacional de Cereales

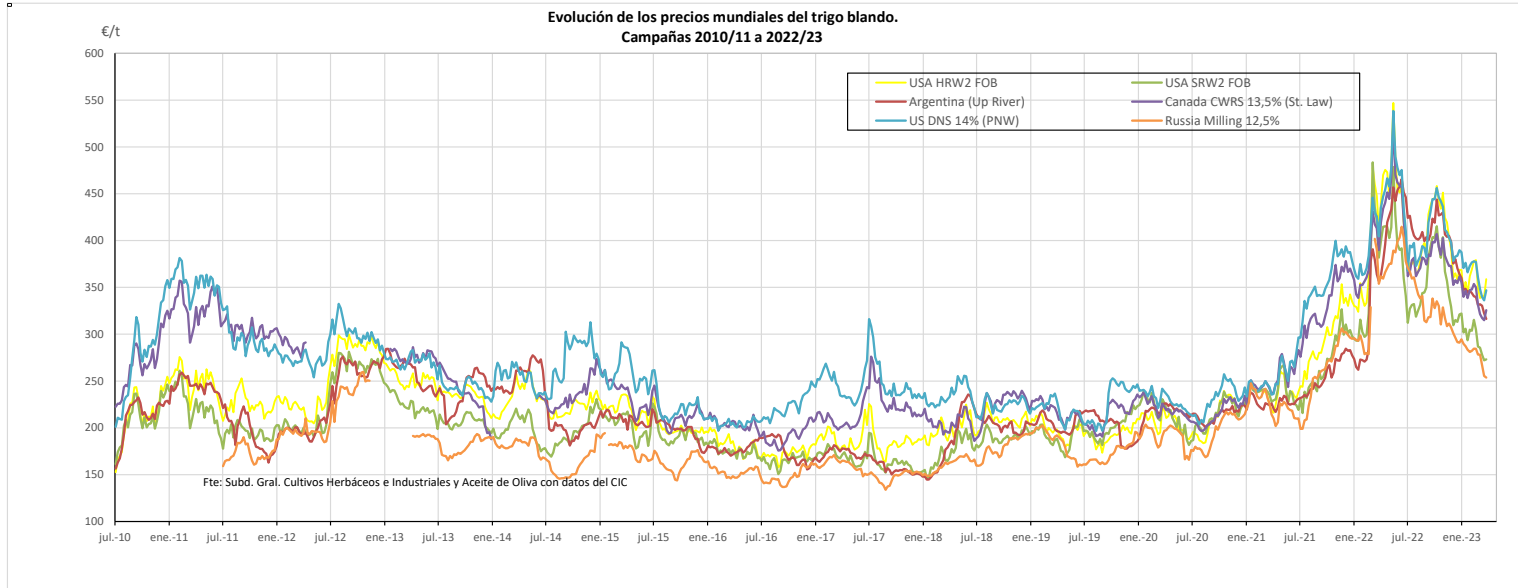


Fuente: Elaboración Subd. Gral. Cultivos Herbáceos e Industriales y Aceite de Oliva con datos de los Comités de Gestión de la UE

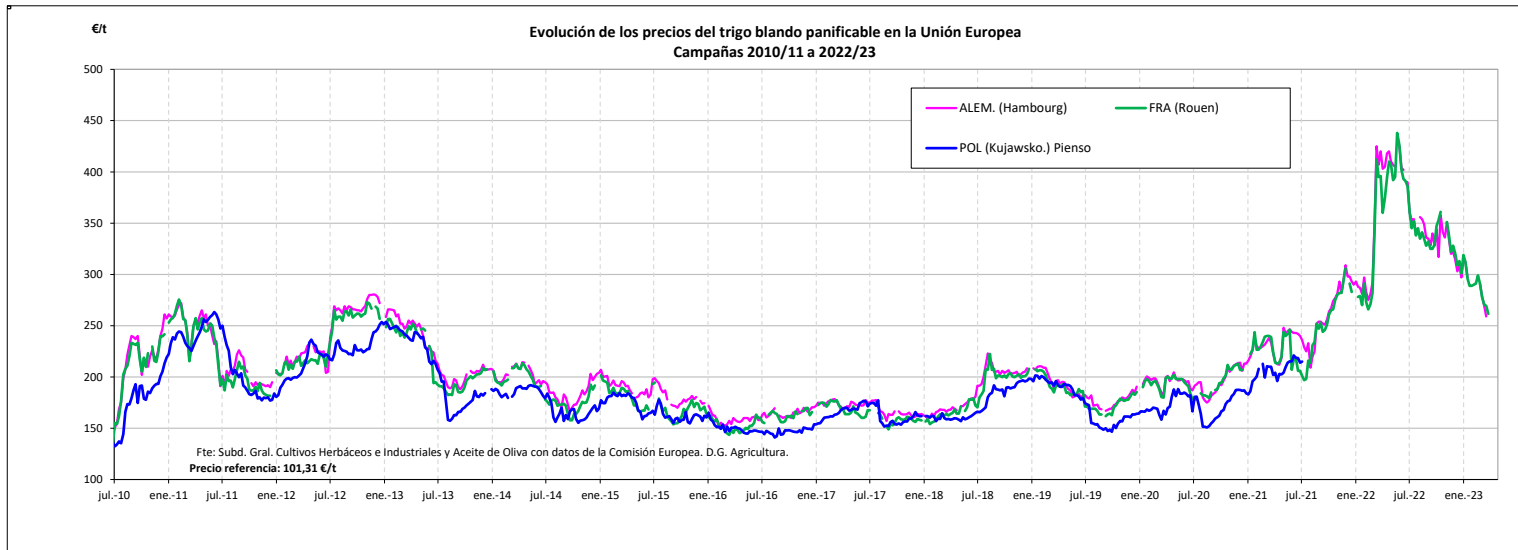


Fuente: Elaboración Subd. Gral. Cultivos Herbáceos e Industriales y Aceite de Oliva con datos de la SGAC y Estadística del MAPA.

**EVOLUCIÓN DEL TRIGO BLANDO PANIFICABLE. CAMPAÑAS 2010/11 A 2022/23**  
**MINISTERIO DE AGRICULTURA, PESCA Y ALIMENTACIÓN**



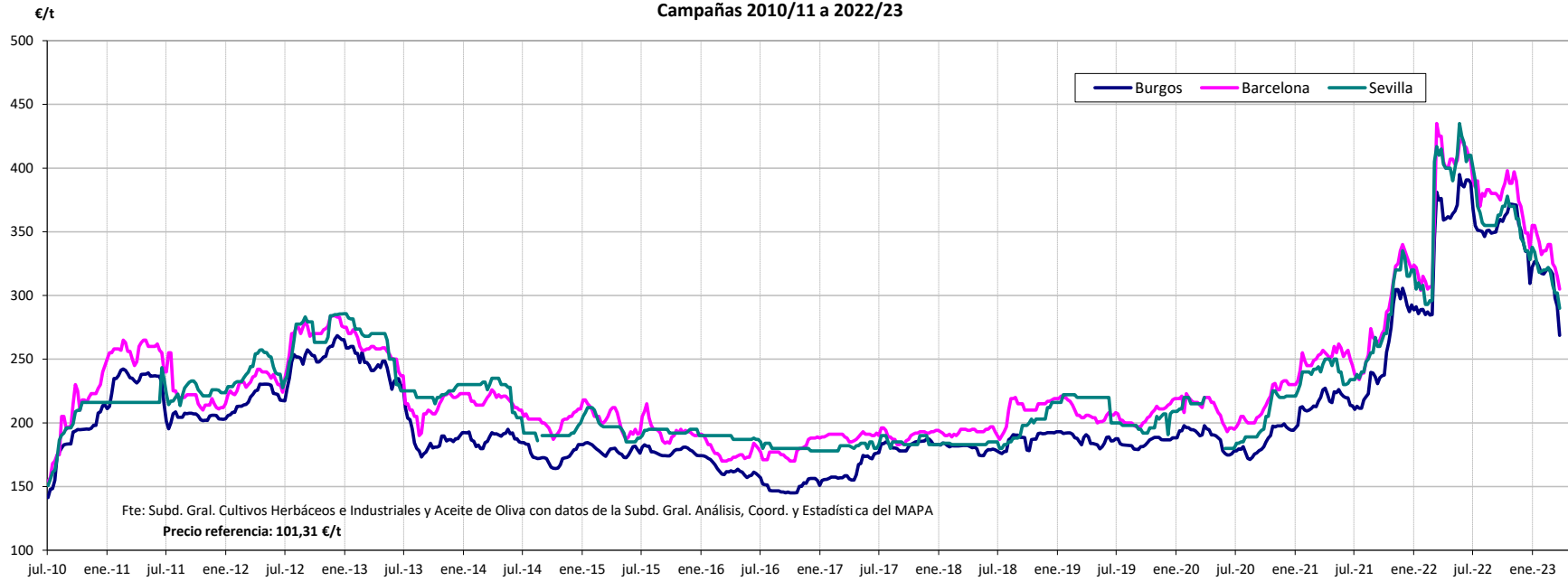
Fuente: Elaboración por la Subdirección General de Cultivos Herbáceos e Industriales y Aceite de Oliva del MAPA con datos del Consejo Internacional de Cereales



Fuente: Elaboración por la Subdirección General de Cultivos Herbáceos e Industriales y Aceite de Oliva del MAPA con datos de la Comisión Europea. D.G. Agricultura.

MINISTERIO DE AGRICULTURA, PESCA Y ALIMENTACIÓN

Evolución de los precios del trigo blando en España  
Campañas 2010/11 a 2022/23



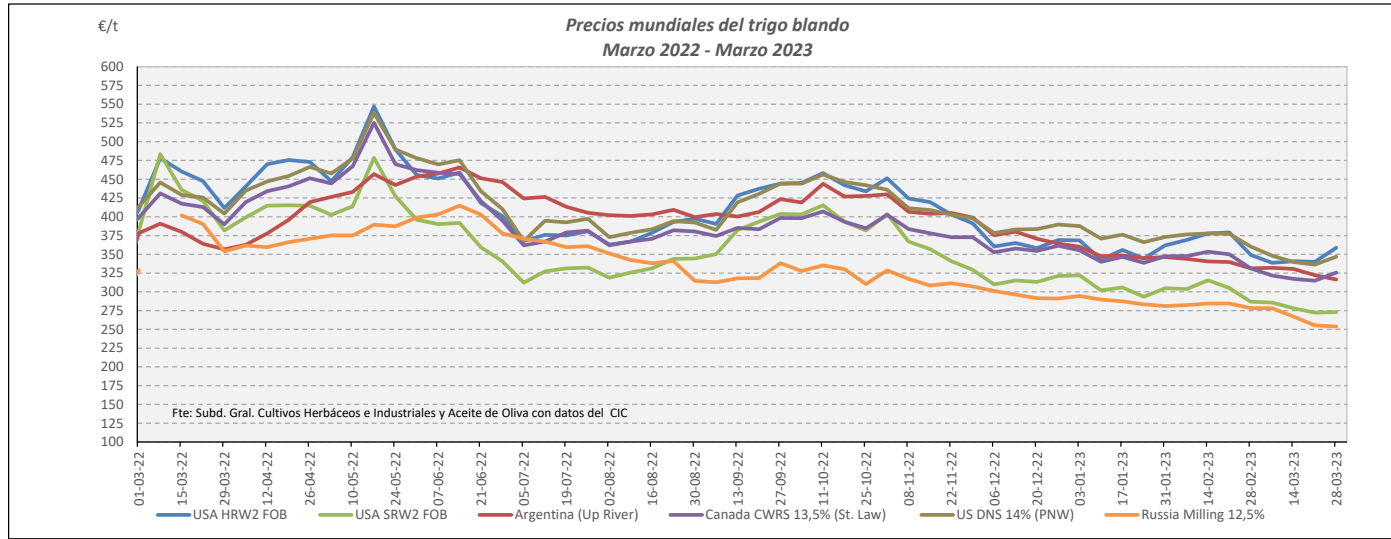
VARIACIONES PORCENTUALES SOBRE LA ÚLTIMA COTIZACIÓN

	MUNDIALES						UNIÓN EUROPEA			ESPAÑA		
	USA HRW2 FOB	USA SRW2 FOB	Argentina (Up River)	Canadá CWRS 13,5%	USA DNS 14% (PNW)	Russia Milling 12,5%	Alemania (Hambourg)	Francia (Rouen)	Polonia (Kujawsko-Maz.)	Burgos	Barcelona	Sevilla
Última cotización €/t	358,81	273,03	316,38	325,61	346,82	253,66	s/c	261,60	s/c	268,66	305,00	290,00
% s/inicio campaña	↓ -2	↓ -13	↓ -25	↓ -10	↓ -6	↓ -32	n/c	↓ -28	n/c	↓ -27	↓ -22	↓ -28
% s/mes anterior	↑ +3	↓ -5	↓ -4	↓ -2	↓ -4	↓ -9	n/c	↓ -10	n/c	↓ -16	↓ -10	↓ -9
% s/semana anterior	↑ +6	→ +0	↓ -2	↑ +3	↑ +3	↓ -1	n/c	↓ -3	n/c	↓ -8	↓ -3	↓ -4
% s/año anterior	↓ -13	↓ -28	↓ -11	↓ -16	↓ -14	↓ -28	n/c	↓ -34	n/c	↓ -29	↓ -28	↓ -30

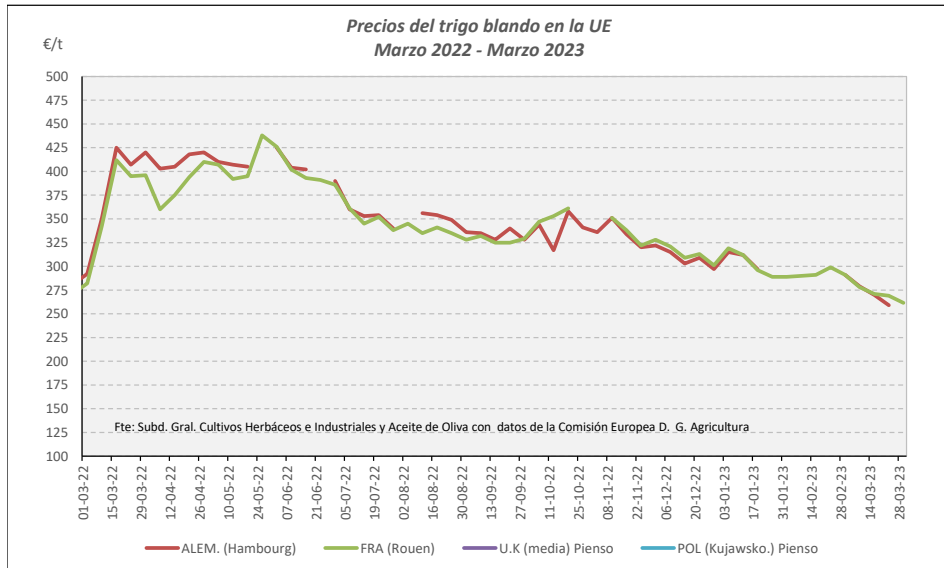


**TRIGO BLANDO. EVOLUCIÓN ANUAL**

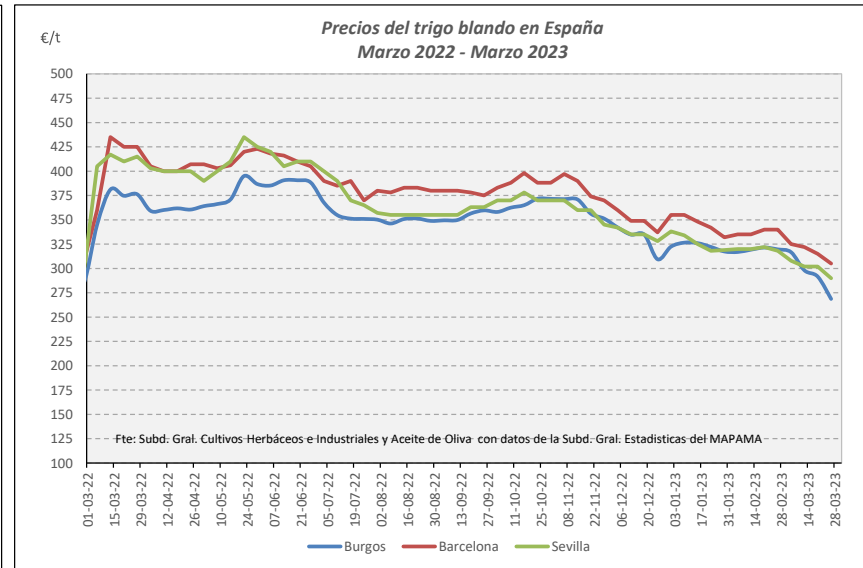
MINISTERIO DE AGRICULTURA, PESCA Y ALIMENTACIÓN



Fuente: Elaboración Subd. Gral. Cultivos Herbáceos e Industriales y Aceite de Oliva con datos del Consejo Internacional de Cereales

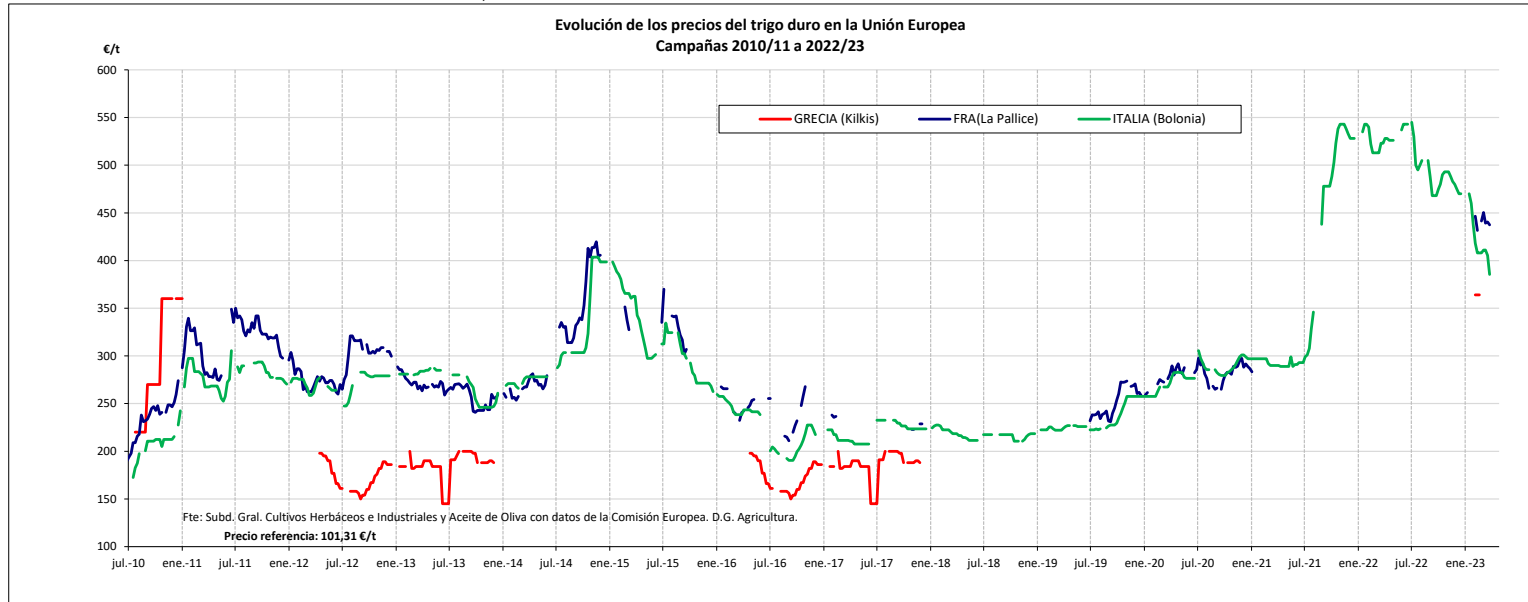


Fuente: Elaboración Subd. Gral. Cultivos Herbáceos e Industriales y Aceite de Oliva con datos de los Comités de Gestión de la UE

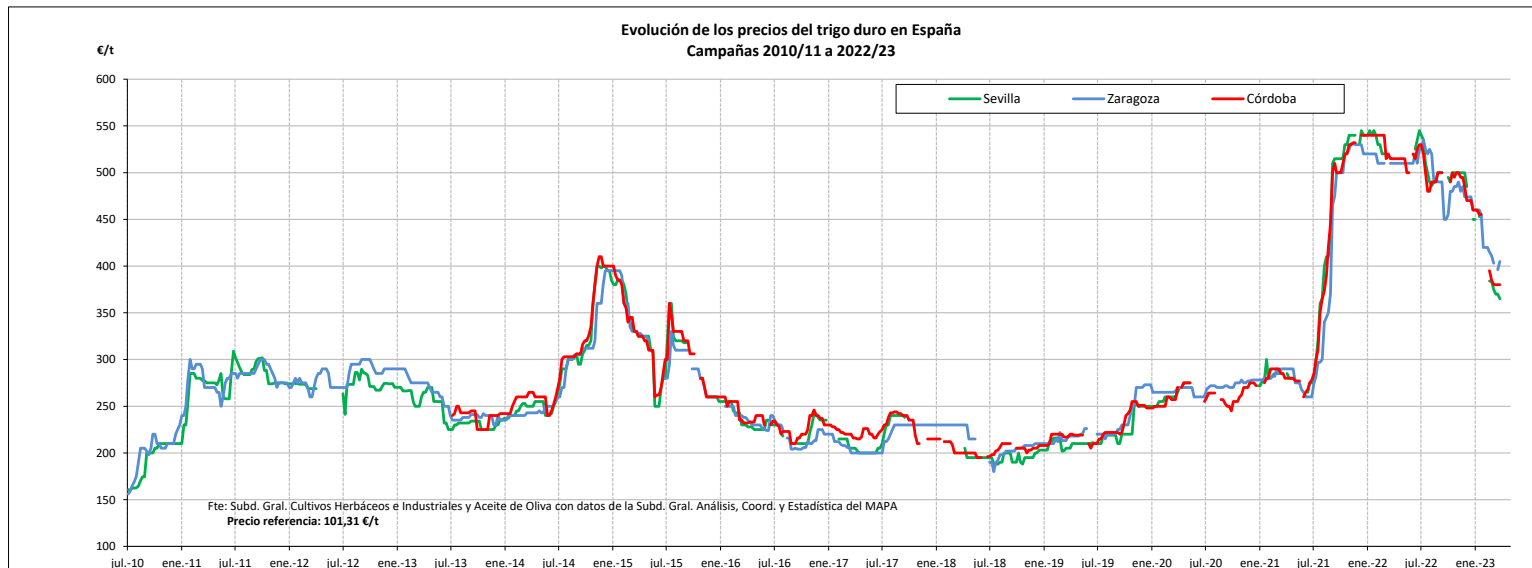


Fuente: Elaboración Subd. Gral. Cultivos Herbáceos e Industriales y Aceite de Oliva con datos de la SGAC y Estadística del MAPA.

**EVOLUCIÓN DEL TRIGO DURO. CAMPAÑAS 2010/11 A 2022/23**  
 MINISTERIO DE AGRICULTURA, PESCA Y ALIMENTACIÓN

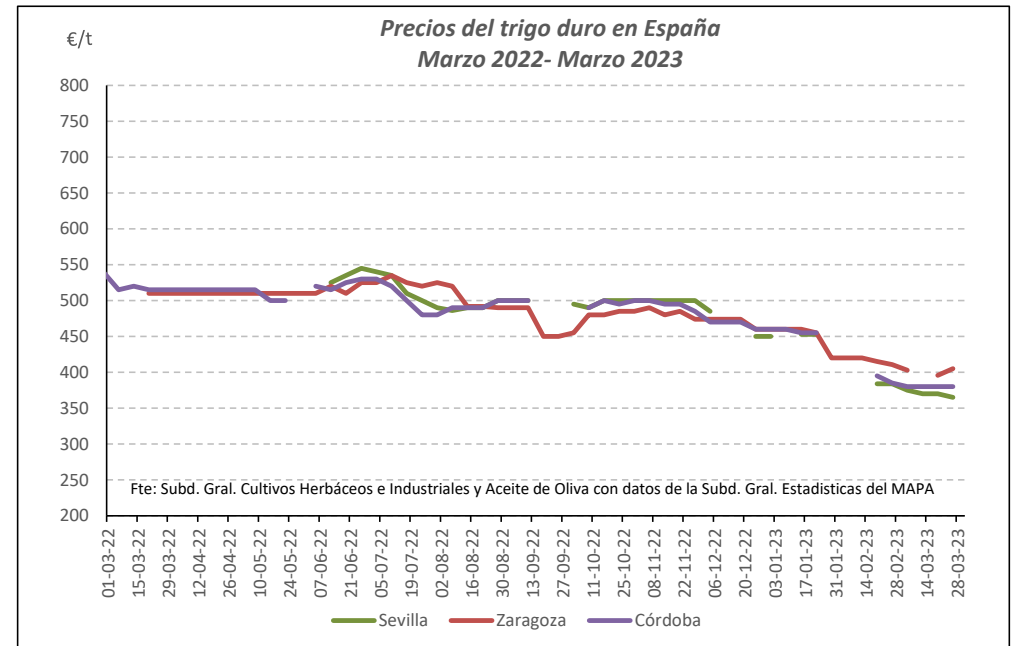
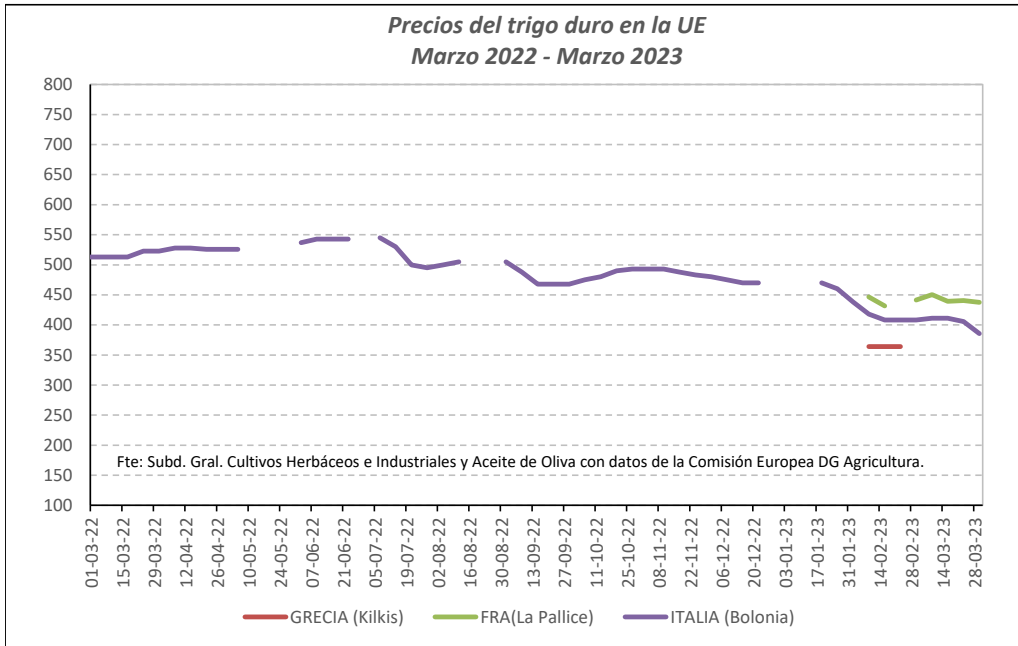


Fuente: Elaboración por la Subdirección General de Cultivos Herbáceos e Industriales y Aceite de Oliva del MAPA con datos de la Comisión Europea. D.G. Agricultura.



Fuente: Elaboración por la Subdirección General de Cultivos Herbáceos e Industriales y Aceite de Oliva del MAPAMA con datos de la S. G. de Análisis, Coordinación y Estadística del MAPA.

## TRIGO DURO. EVOLUCIÓN ANUAL

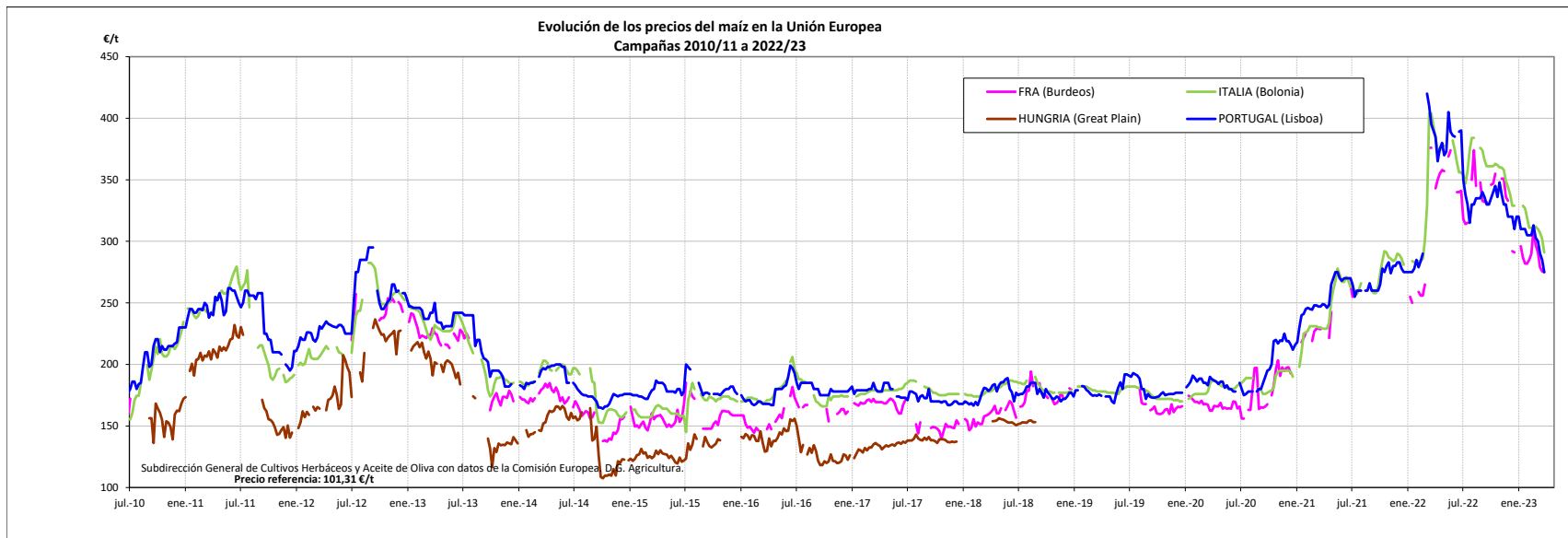
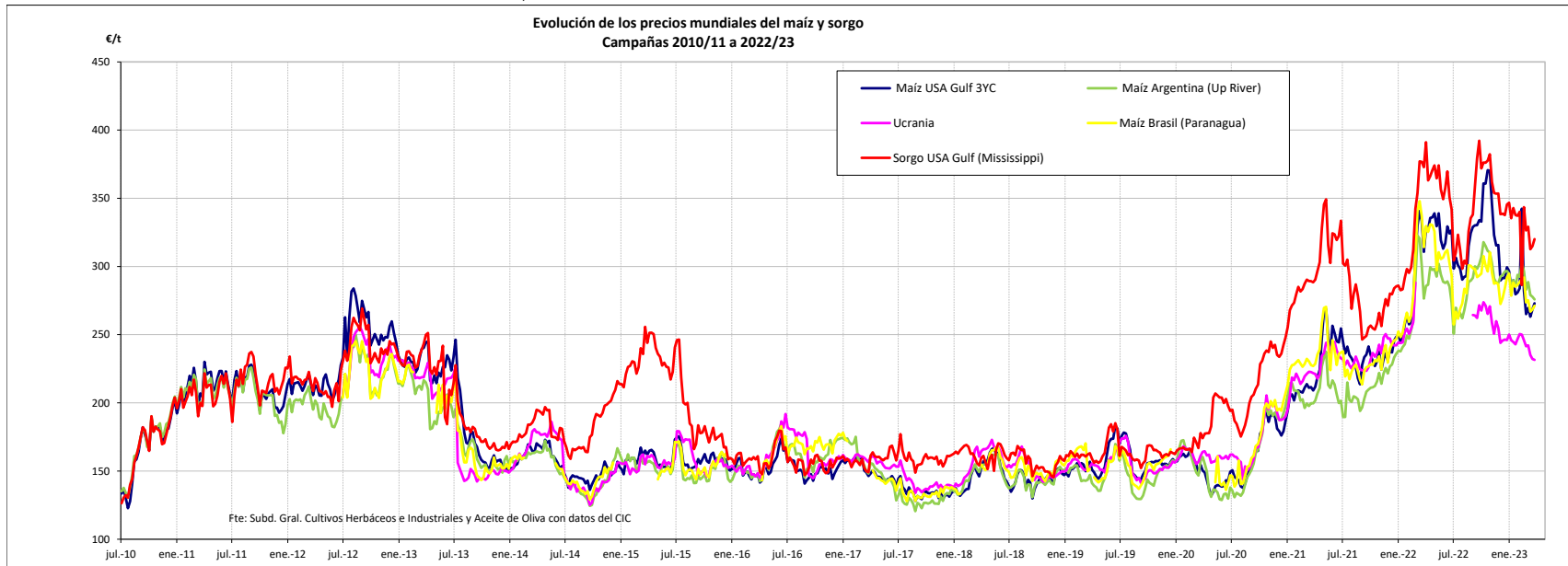


Fuente: Elaboración Subd. Gral. Cultivos Herbáceos e Industriales y Aceite de Oliva con datos de los Comités de Gestión de la UE

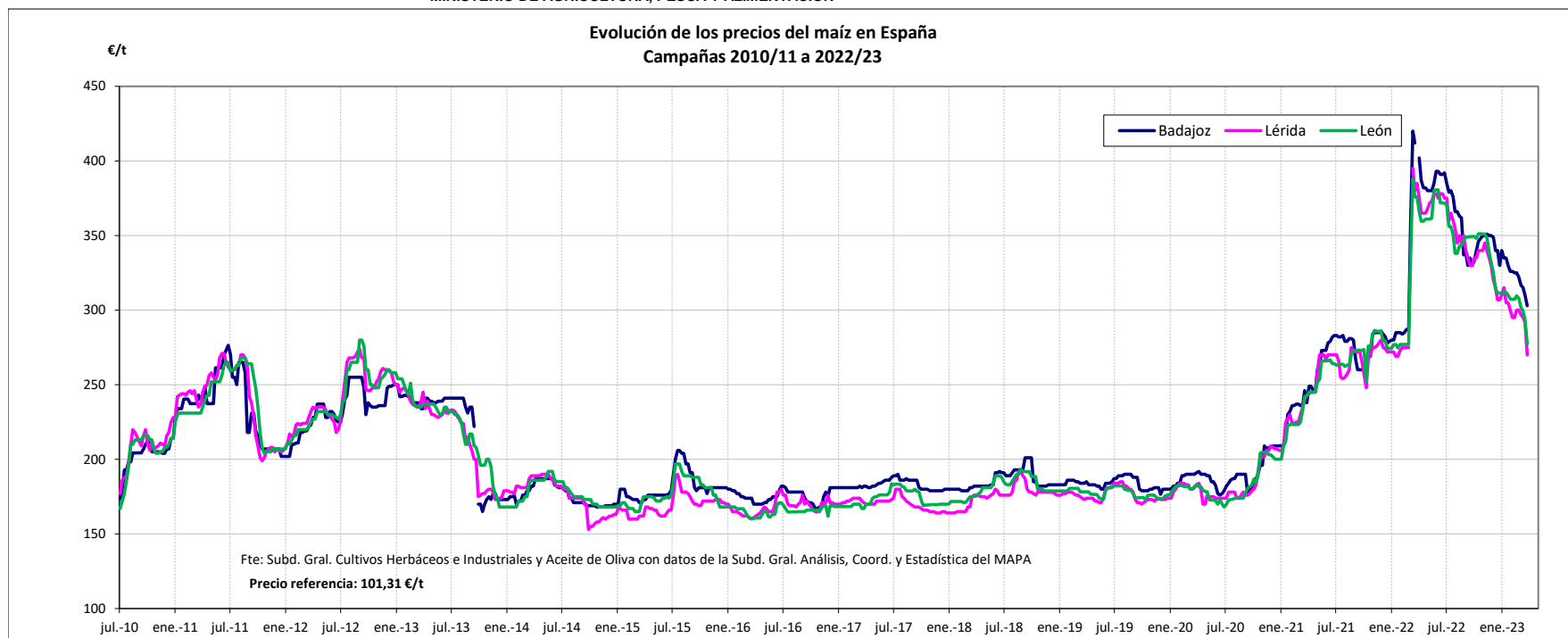
### VARIACIONES PORCENTUALES SOBRE LA ÚLTIMA COTIZACIÓN

	UE		ESPANA		
	Francia (La Pallice)	Italia (Bologna)	Sevilla	Zaragoza	Córdoba
Última cotización €/t	↑ +437	↑ +386	365	405	380
% s/inicio campaña	n/c	↓ -29	↓ -32	↓ -23	↓ -28
% s/mes anterior	↓ -1	↓ -6	↓ -5	↓ -1	↓ -1
% s/semana anterior	↓ -1	↓ -5	↓ -1	↑ +2	→ +0
% s/año anterior	n/c	↓ -26	n/c	↓ -21	↓ -26

MINISTERIO DE AGRICULTURA, PESCA Y ALIMENTACIÓN  
**EVOLUCIÓN DEL MAÍZ. CAMPAÑAS 2010/11 A 2022/23**



Fuente: Elaboración por la Subdirección General de Cultivos Herbáceos e Industriales y Aceite de Oliva del MAPA con datos de la Comisión Europea. D.G. Agricultura.

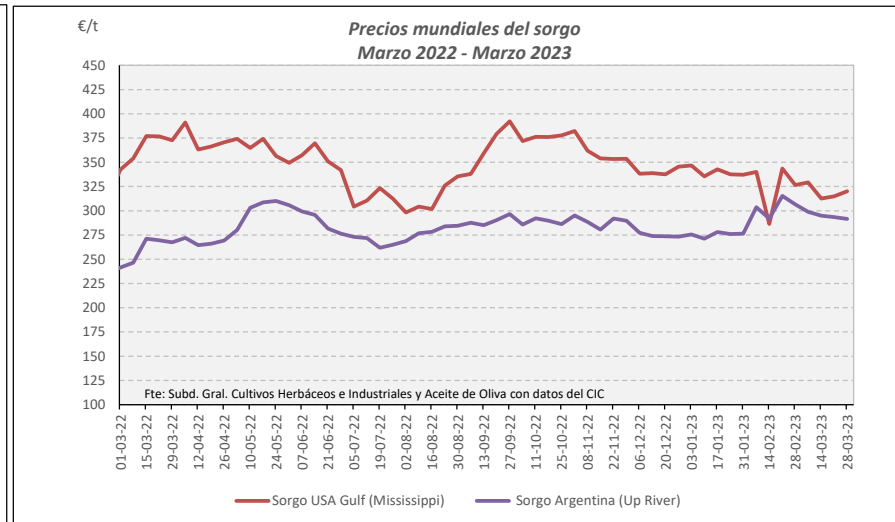
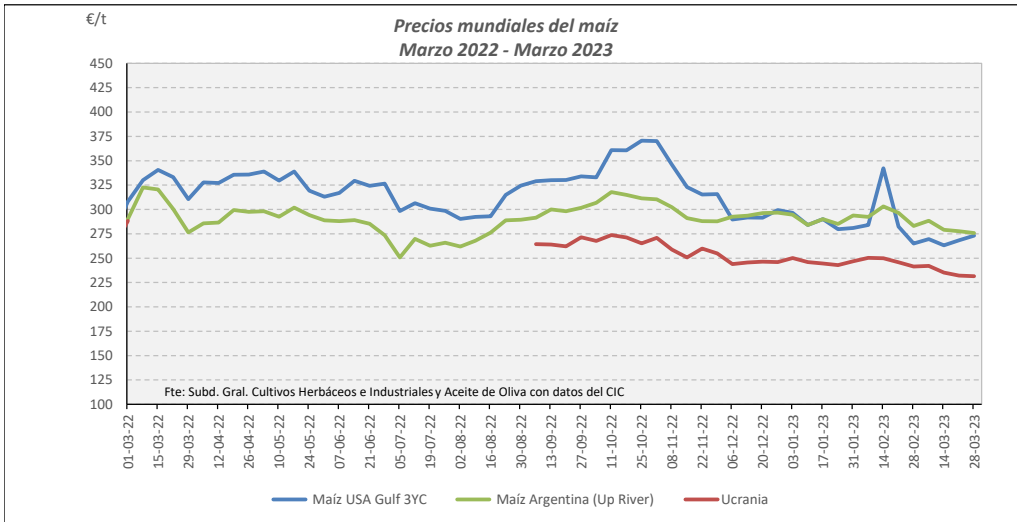


Fuente: Elaboración por la Subdirección General de Cultivos Herbáceos e Industriales y Aceite de Oliva del MAPA con datos de la Subd. Gral. de Análisis, Coord. y Estadística del MAPA.

*VARIACIONES PORCENTUALES SOBRE LA ÚLTIMA COTIZACIÓN*

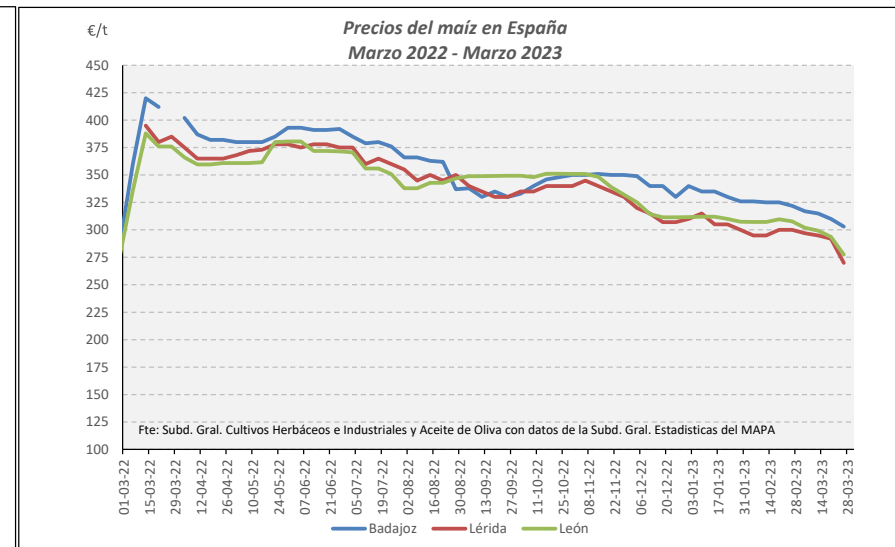
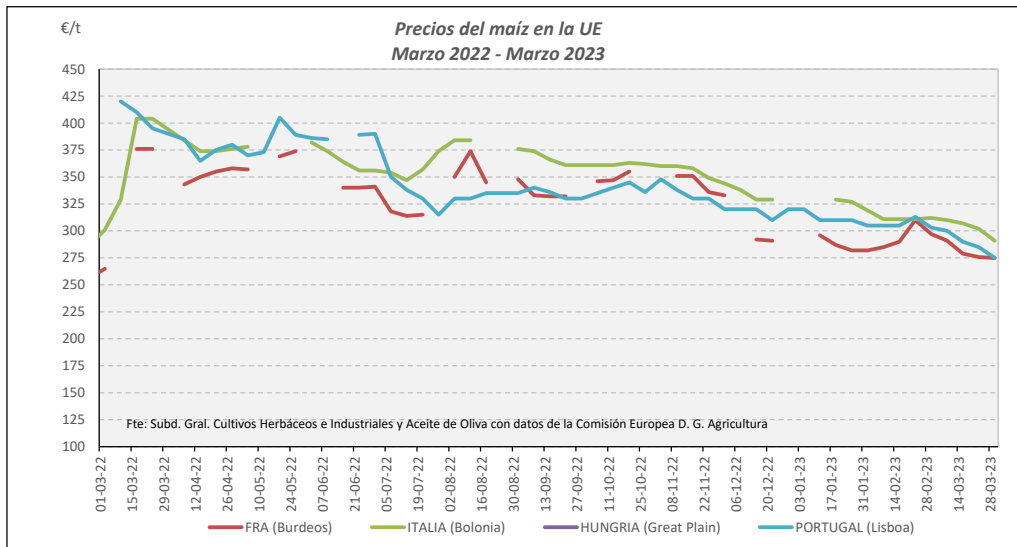
	MUNDIALES						UNIÓN EUROPEA			ESPAÑA		
	Maíz USA Gulf 3YC	Maíz Argentina (Upriver)	Maíz Brasil (Paraná)	Ucrania	Sorgo Gulf USA (Mississippi)	Sorgo Argentina (Up River)	Francia (Burdeos)	Italia (Bolonia)	Portugal (Lisboa)	Badajoz	Lérida	León
Última cotización €/t	273	276	271	232	320	291	275	291	275	303	270	277
% s/inicio campaña	↓ -9	↑ +10	↑ +5	n/c	↑ +5	↑ +7	↓ -14	↓ -18	↓ -21	↓ -21	↓ -28	↓ -25
% s/mes anterior	↑ +3	↓ -3	↓ -1	↓ -4	↓ -2	↓ -5	↓ -7	↓ -7	↓ -9	↓ -6	↓ -10	↓ -10
% s/semana anterior	↑ +2	↓ -1	↑ +1	↓ -0	↑ +2	↓ -1	↓ -0	↓ -4	↓ -4	↓ -2	↓ -8	↓ -6
% s/año anterior	↓ -12	↓ -0	↓ -14	n/c	↓ -14	↑ +9	n/c	↓ -26	↓ -29	n/c	↓ -30	↓ -26

**MAÍZ Y SORGO. EVOLUCIÓN ANUAL**



Fuente: Elaboración Subd. Gral. Cultivos Herbáceos e Industriales y Aceite de Oliva con datos del Consejo Internacional de Cereales

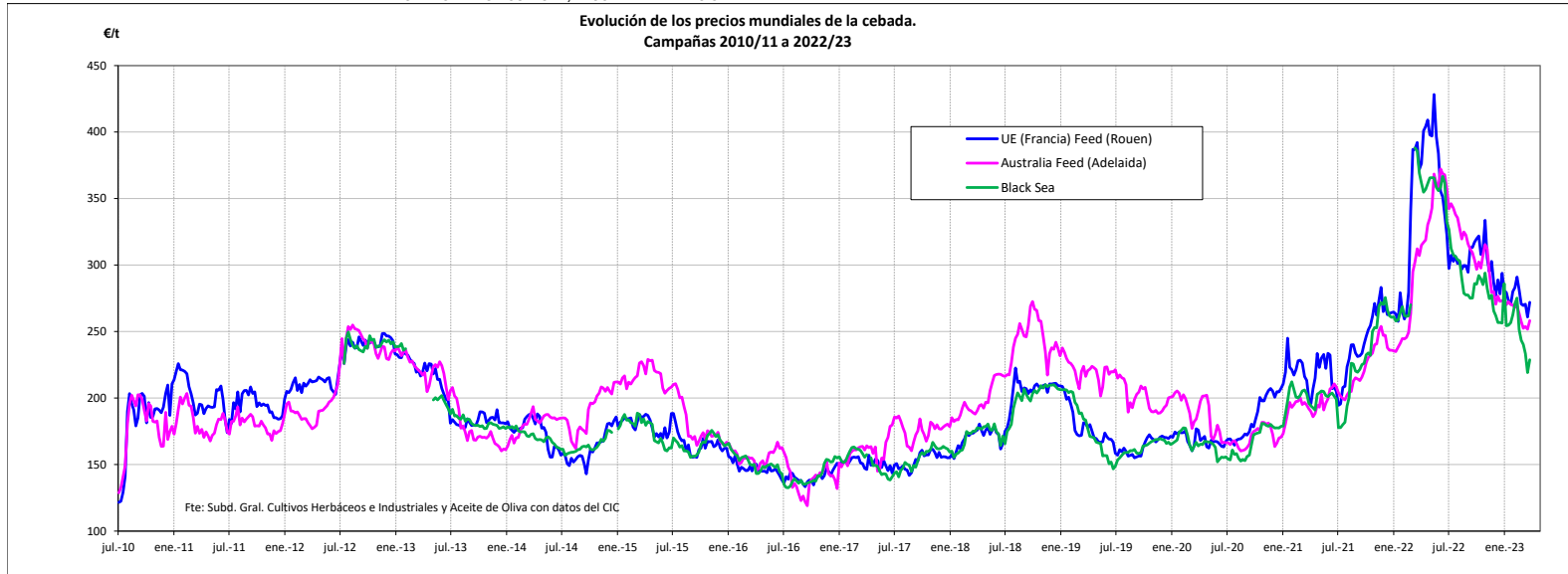
Fuente: Elaboración Subd. Gral. Cultivos Herbáceos e Industriales y Aceite de Oliva con datos del Consejo Internacional de Cereales



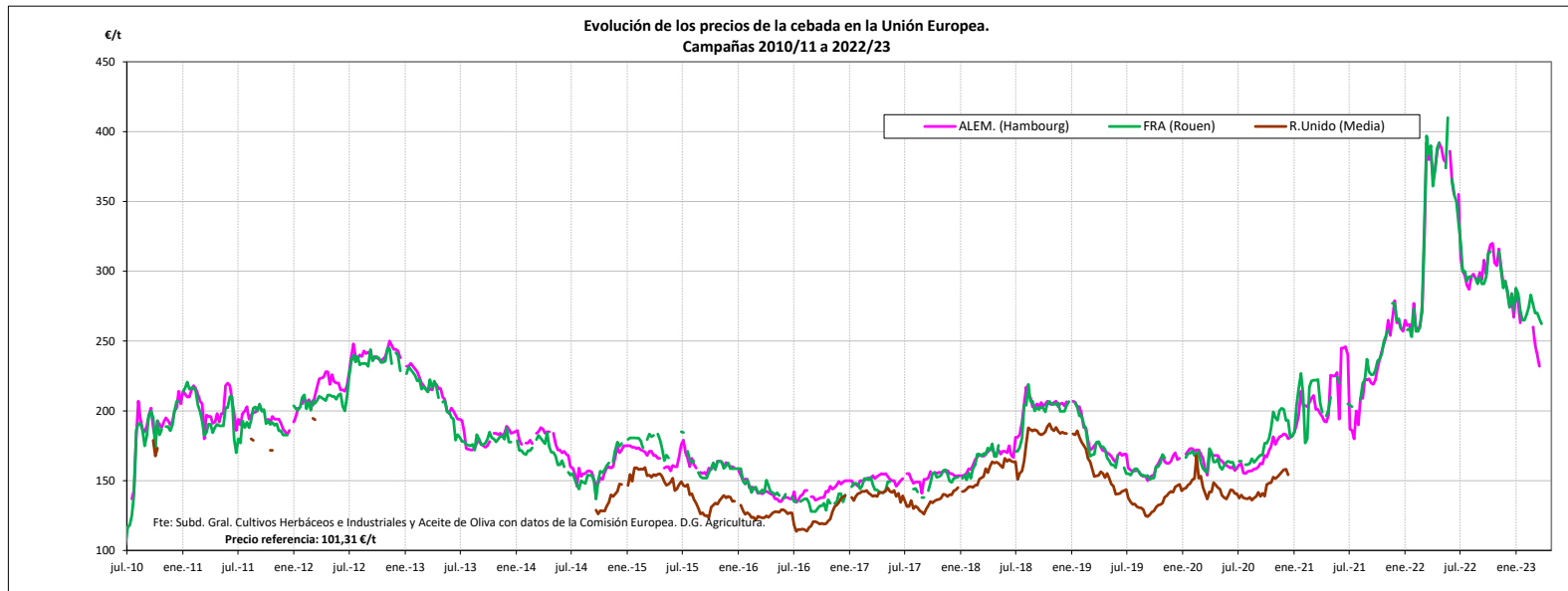
Fuente: Elaboración Subd. Gral. Cultivos Herbáceos e Industriales y Aceite de Oliva con datos de los Comités de Gestión de la UE

Fuente: Elaboración Subd. Gral. Cultivos Herbáceos e Industriales y Aceite de Oliva con datos de la SGAC y Estadística del MAPA.

**EVOLUCIÓN PRECIOS CEBADA. CAMPAÑAS 2010/11 A 2022/23**  
**MINISTERIO DE AGRICULTURA, PESCA Y ALIMENTACIÓN**

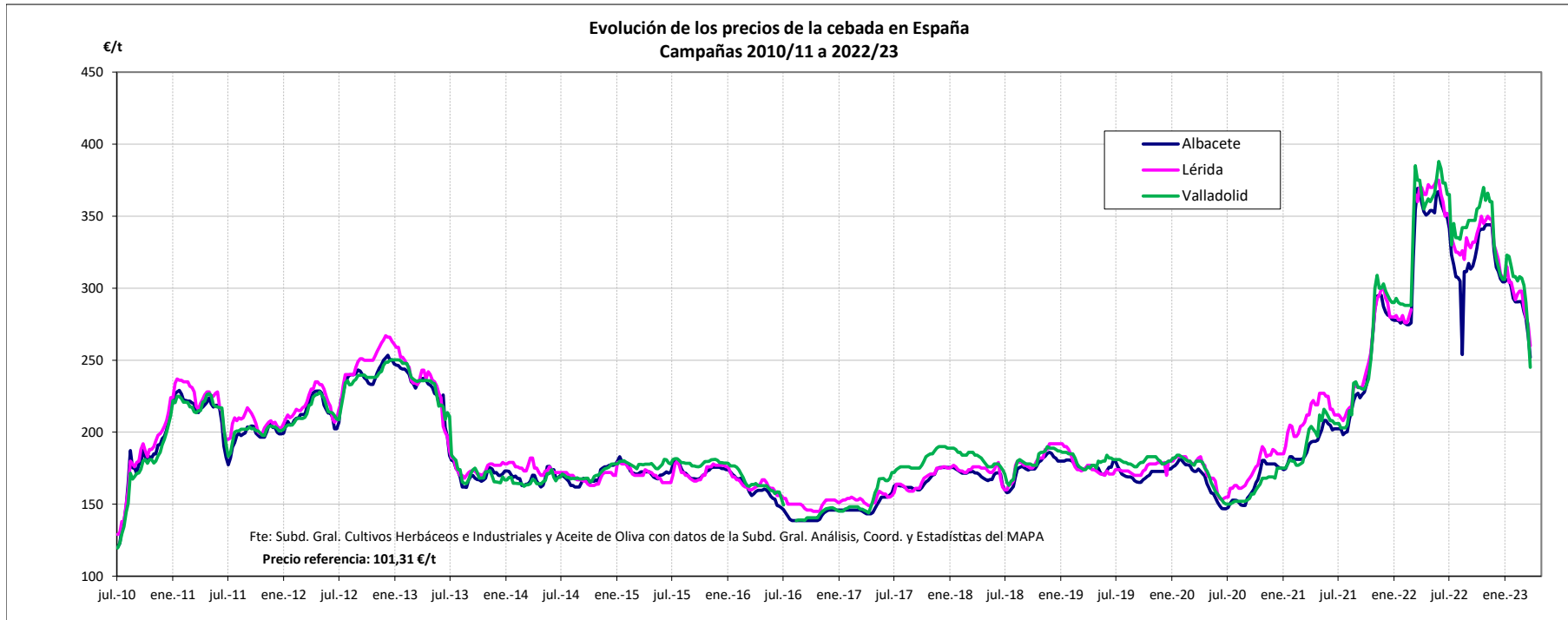


Fuente: Elaboración por la Subdirección General de Cultivos Herbáceos e Industriales y Aceite de Oliva del MAPA con datos del Consejo Internacional de Cereales



Fuente: Elaboración por la Subdirección General de Cultivos Herbáceos e Industriales y Aceite de Oliva del MAPA con datos de la Comisión Europea. D.G. Agricultura.

MINISTERIO DE AGRICULTURA, PESCA Y ALIMENTACIÓN



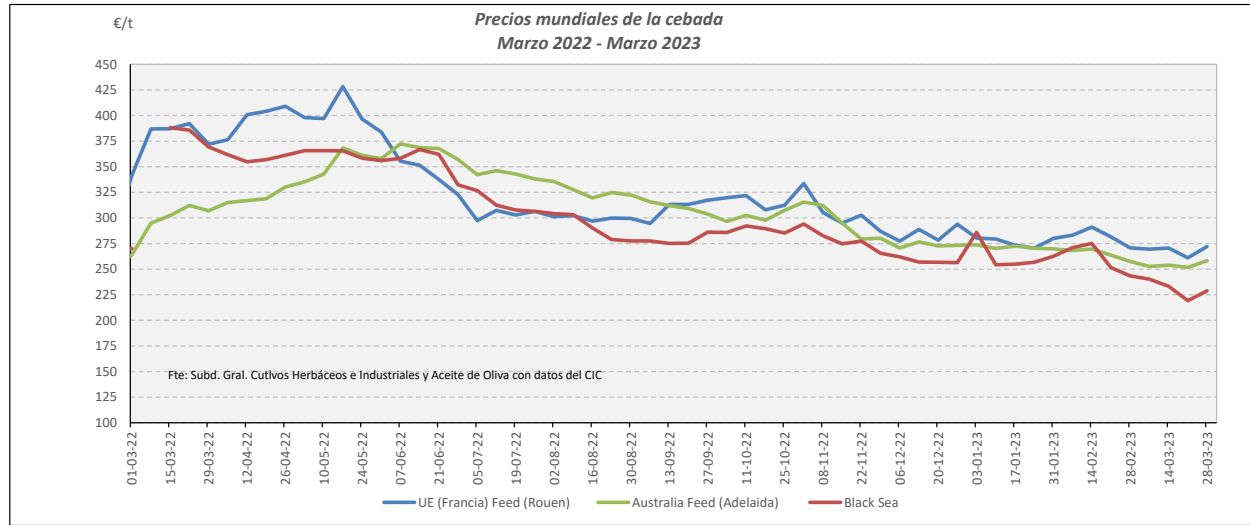
Fuente: Elaboración por la Subdirección General de Cultivos Herbáceos e Industriales y Aceite de Oliva del MAPA con datos de la Subd. Gral. de Análisis, Coord. y Estadística del MAPA.

VARIACIONES PORCENTUALES SOBRE LA ÚLTIMA COTIZACIÓN

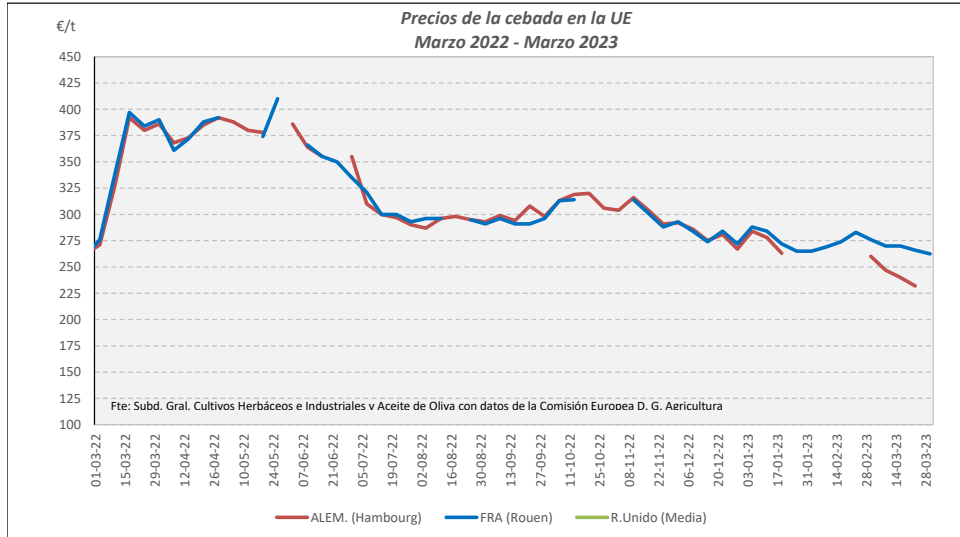
	MUNDIAL		UNIÓN EUROPEA		ESPAÑA		
	Australia Feed (Adelaida)	Black sea	Alemania (Hambourg)	Francia (Rouen)	Albacete	Lérida	Valladolid
Última cotización €/t	258	229	s/c	262	252	260	245
% s/inicio campaña	↓ -25	↓ -30	n/c	↓ -18	↓ -26	↓ -26	↓ -33
% s/mes anterior	→ +0	↓ -6	n/c	↓ -5	↓ -13	↓ -13	↓ -20
% s/semana anterior	↑ +3	↑ +4	n/c	↓ -1	↓ -6	↓ -5	↓ -9
% s/año anterior	↓ -16	↓ -38	n/c	↓ -33	↓ -32	↓ -30	↓ -35



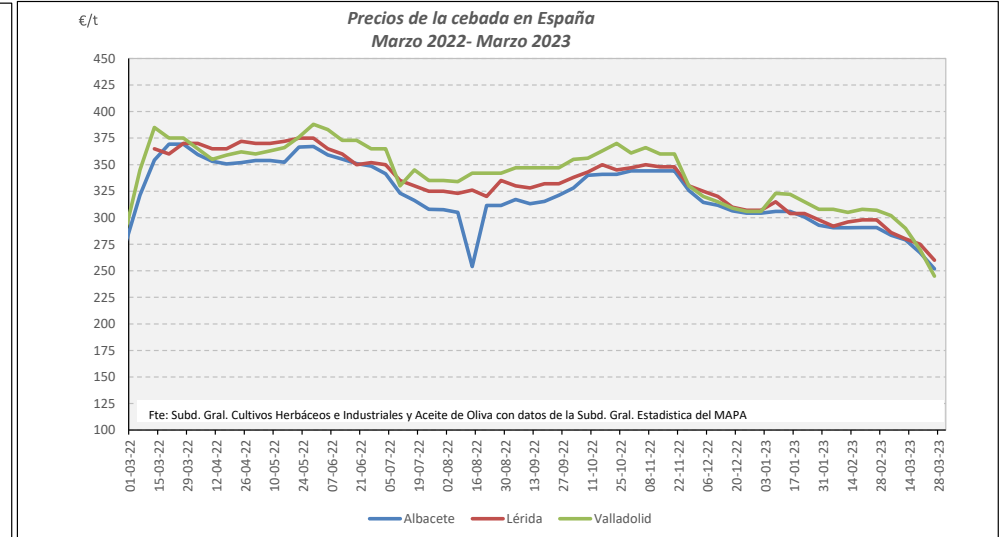
**CEBADA. EVOLUCIÓN ANUAL**



Fuente: Elaboración Subd. Gral. Cultivos Herbáceos e Industriales y Aceite de Oliva con datos del Consejo Internacional de Cereales

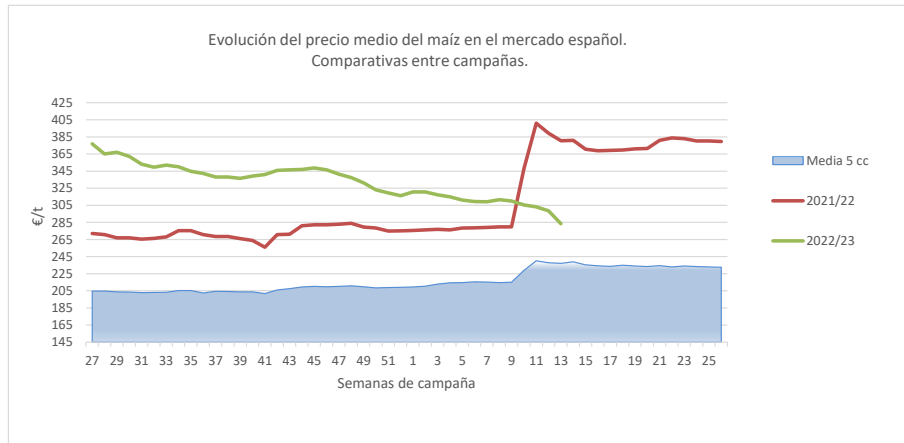


Fuente: Elaboración Subd. Gral. Cultivos Herbáceos e Industriales y Aceite de Oliva con datos de los Comités de Gestión de la UE

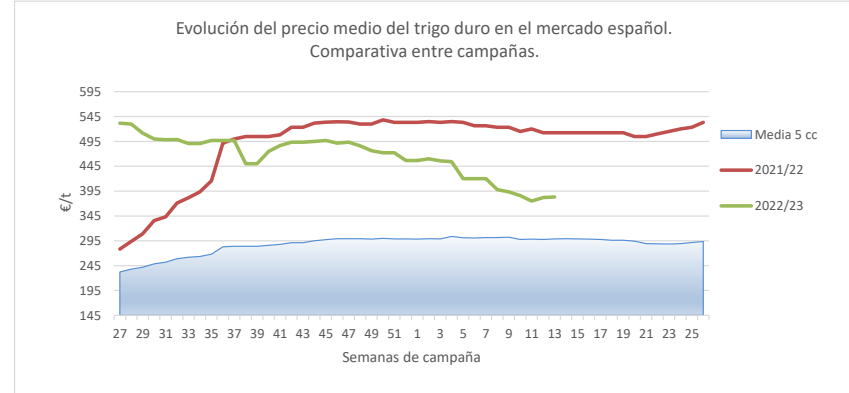
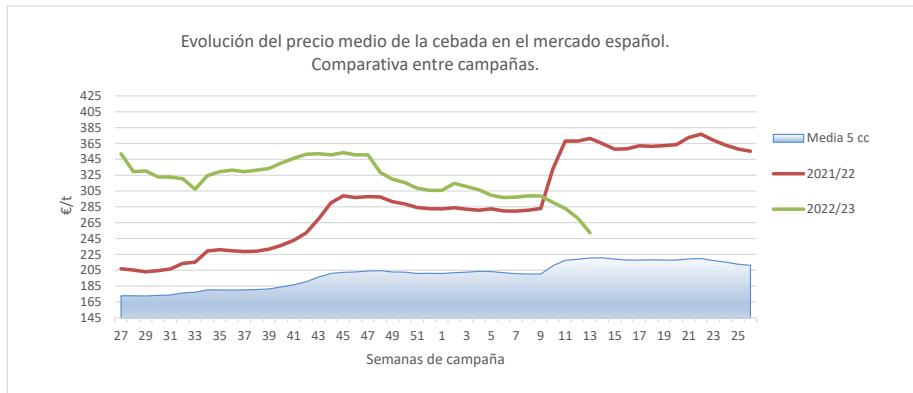
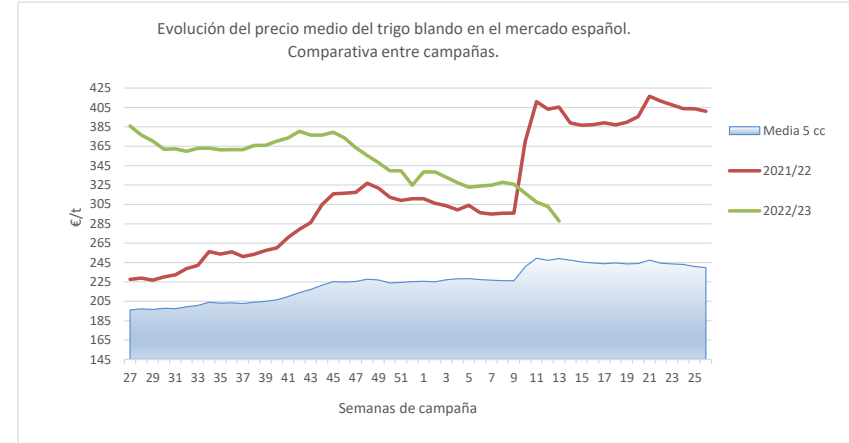


Fuente: Elaboración Subd. Gral. Cultivos Herbáceos e Industriales y Aceite de Oliva con datos de la SGAC y Estadística del MAPA.

**EVOLUCIÓN DEL PRECIO MEDIO DEL MAÍZ, TRIGO BLANDO Y CEBADA. COMPARATIVA ENTRE CAMPAÑAS.**



02/02/2023



Fuente: Elaboración Subd. Gral. Cultivos Herbáceos e Industriales y Aceite de Oliva con datos de la SGAC y Estadística del MAPA.