

SEGUIMIENTO DE LOS MERCADOS DE CEREALES

Campaña 2022/2023

MAYO 2023

Semana 17

ÍNDICE:

Mercado de cereales. Precios mundiales, comunitarios y nacionales.

Precios medios de los cereales:

Evolución desde la campaña 2010/2011 a 2022/2023

Evolución anual.

Precios del trigo blando:

Evolución desde la campaña 2010/2011 a 2022/2023

Evolución anual.

Precios del trigo duro:

Evolución desde la campaña 2010/2011 a 2022/2023

Evolución anual.

Precios del maíz y el sorgo:

Evolución desde la campaña 2010/2011 a 2022/2023

Evolución anual.

Precios de la cebada:

Evolución desde la campaña 2010/2011 a 2022/2023

Evolución anual.

Evolución del precio medio del trigo blando, trigo duro, cebada y maíz. Comparativa entre campañas.

Nota: Los datos de los precios están referidos a la campaña de comercialización que empieza el 1 de julio y finaliza el 30 de junio del año siguiente.

Entre las informaciones manejadas para elaborar este informe se encuentran las de la Secretaría General Técnica del MAPA, el Consejo Internacional de Cereales, la FAO, el USDA, la Comisión Europea, Mercolleida y diversas publicaciones del ámbito agrario nacional e internacional.

Metodología:

Precio de referencia: Umbrales de referencia para los cereales con medidas de intervención (101,31 €/t), en la fase del comercio al por mayor, mercancía entregada sobre vehículo en posición almacén. Reglamento (UE) nº 1308/2013, art. 7.

PMI (Precio máximo de importación): Precio de intervención incrementado en un 55% (157,03 €/t).

Precios internacionales:

TRIGO:

Argentina (Up River): Trigo panificable.

Canadá CWRS 13,5% (St. Law): Trigo panificable de alta calidad

US DNS 14% (PNW): Trigo panificable de alta calidad con origen en el Pacific North West.

USA HRW2 FOB: Trigo panificable origen golfo.

USA SRW2 FOB: Trigo panificable/pienso, origen golfo.

SORGO:

USA Gulf (Missisipi): Sorgo pienso

Argentina (Up River): Sorgo pienso.

CEBADA:

UE Francia. Rouen: Cebada pienso

Australia (Adelaide): Cebada pienso

Precios medios campaña:

Los precios medios se han calculado como la media aritmética de los mercados estudiados en este informe.

En el caso del trigo blando mundial se han promediado los trigos estadounidenses HRW2 y SRW2

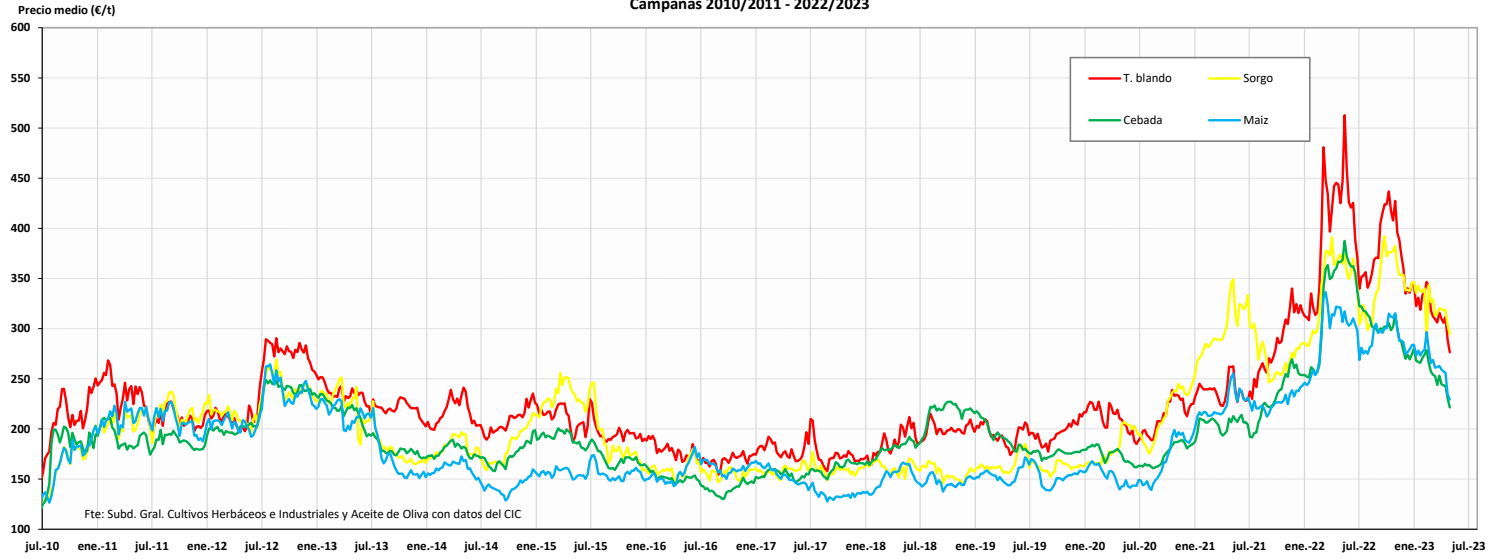
Precios nacionales	Semana 17/2023	(del 24 al 30 de abril)
Precios mundiales y comunitarios	Semana 17/2023	02/05/2023 (mundiales)
		04/05/2023 (comunitarios)

Semana 17. Mayo 2023		PRECIOS SEMANALES CEREALES. CAMPAÑA 2022/23						Semana 17. Mayo 2023							
Última cotización \$/t		% sobre la cotización			Campaña 2022/23		Última cotización €/t		% sobre la cotización			Campaña 2022/23			
Última cotización \$/t	Diferencia semanal \$/t	semana anterior	mes anterior	año anterior	Mínimo campaña \$/t	Máximo campaña \$/t	Última cotización €/t	Diferencia semanal €/t	semana anterior	mes anterior	año anterior	Mínimo campaña €/t	Máximo campaña €/t		
TRIGO BLANDO \$/t						TRIGO BLANDO €/t									
Elaboración Subdirección General de Cultivos Herbáceos e Industriales y Aceite de Oliva con fuente del Consejo Internacional de Cereales (CIC)						Elaboración Subdirección General de Cultivos Herbáceos e Industriales y Aceite de Oliva con fuente de los Comités de Gestión UE y la SGACE del MAPA									
Mundiales						Unión Europea									
USA HRW2 FOB	334	-29	↓ -8	↓ -14	↓ -29	334	447	ALEM. (Hambourg)	s/c	n/c	n/c	n/c	n/c	259	360
USA SRW2 FOB	274	+3	↑ +1	↓ -5	↓ -35	271	405	FRA (Rouen)	245	-14	↓ -5	↓ -9	↓ -40	245	361
US DNS 14% (PNW)	332	-22	↓ -6	↓ -12	↓ -31	332	445	POL (Kujawsko.) Pienso	s/c	n/c	n/c	n/c	n/c	n/c	n/c
Canada CWRS 13,5% (St. La	306	-21	↓ -6	↓ -14	↓ -35	306	397	España							
Argentina (Up River)	343	+7	↑ +2	↓ -2	↓ -24	336	435	Burgos	286	-6	↓ -2	↑ +4	↓ -22	269	372
Russia Milling 12,5%	265	-10	↓ -4	↓ -4	↓ -33	265	380	Barcelona	290	-10	↓ -3	↓ -3	↓ -29	290	398
UK (Feed grade)	s/c	n/c	n/c	n/c	n/c	n/c	n/c	Sevilla	285	+0	⇒ +0	↓ -2	↓ -27	280	400
MAÍZ \$/t						MAÍZ €/t									
Elaboración Subdirección General de Cultivos Herbáceos e Industriales y Aceite de Oliva con fuente del Consejo Internacional de Cereales (CIC)						Elaboración Subdirección General de Cultivos Herbáceos e Industriales y Aceite de Oliva con fuente de los Comités de Gestión UE y la SGACE del MAPA									
02/02/2023															
USA Gulf 3YC	277	-5	↓ -2	↓ -7	↓ -22	277	369	Unión Europea							
Argentina (Up River)	256	+5	↑ +2	↓ -14	↓ -18	251	325	FRA (Burdeos)	s/c	n/c	n/c	n/c	n/c	263	374
Brasil (Paranagua)	251	-7	↓ -3	↓ -13	↓ -27	251	312	ITALIA (Bolonía)	277	-6	↓ -2	↓ -5	↓ -27	277	384
Ucrania	225	-13	↓ -5	↓ -9	n/c	225	268	PORTUGAL (Lisboa)	265	+5	↑ +2	↓ -4	↓ -28	260	350
						España									
						Badajoz									
						308									
						-2									
						↓ -1									
						↑ +3									
						↓ -19									
						300									
						385									
						Lérida									
						265									
						+0									
						↓ -3									
						↓ -28									
						265									
						375									
						León									
						273									
						-11									
						↓ -4									
						↓ -2									
						↓ -24									
						273									
						371									
CEBADA \$/t						CEBADA €/t									
Elaboración Subdirección General de Cultivos Herbáceos e Industriales y Aceite de Oliva con fuente del Consejo Internacional de Cereales (CIC)						Elaboración Subdirección General de Cultivos Herbáceos e Industriales y Aceite de Oliva con fuente de los Comités de Gestión UE y la SGACE del MAPA									
Mundiales						Unión Europea									
Australia Feed (Adelaida)	267	-1	↓ -0	↓ -4	↓ -24	267	351	ALEM. (Hambourg)	s/c	n/c	n/c	n/c	n/c	232	320
Black Sea	225	-15	↓ -6	↓ -8	↓ -42	225	335	FRA (Rouen)	225	-28	↓ -11	↓ -17	n/c	217	334
						España									
						Albacete									
						263									
						+0									
						⇒ +0									
						↑ +2									
						↓ -26									
						252									
						344									
						Lérida									
						268									
						+0									
						⇒ +0									
						↑ +2									
						↓ -28									
						258									
						350									
						Valladolid									
						275									
						-5									
						↓ -2									
						↑ +3									
						↓ -24									
						245									
						370									
Tipo de cambio EUR/USD						TRIGO DURO €/t									
Elaboración Subdirección General de Cultivos Herbáceos e Industriales y Aceite de Oliva con fuente del Consejo Internacional de Cereales (CIC)						Elaboración Subdirección General de Cultivos Herbáceos e Industriales y Aceite de Oliva con fuente de los Comités de Gestión UE y la SGACE del MAPA									
Dólares USA						Dólares USA									
Última cotización		Diferencia semanal		% sobre la cotización			Mínimo campaña		Máximo campaña						
Última cotización		Diferencia semanal		semana anterior	mes anterior	año anterior	Mínimo campaña		Máximo campaña						
Última cotización		Diferencia semanal		semana anterior	mes anterior	año anterior	Mínimo campaña		Máximo campaña						
1 Euro	1,0996	0,0029	⇒ +0,26	⇒ +0,43	↑ +4,43		0,9612	1,0996							
						Unión Europea									
						FRA(La Pallice)									
						s/c									
						n/c									
						n/c									
						n/c									
						421									
						450									
						ITALIA (Bolonía)									
						353									
						+0									
						⇒ +0									
						↓ -4									
						↓ -33									
						353									
						545									
						España									
						Sevilla									
						375									
						+0									
						⇒ +0									
						↑ +1									
						n/c									
						365									
						540									
						Zaragoza									
						s/c									
						n/c									
						n/c									
						n/c									
						396									
						535									
						Córdoba									
						380									
						+0									
						⇒ +0									
						⇒ +0									
						↓ -26									
						380									
						530									

s/d: sin datos; s/c: sin cotización ; n/c: no comparable

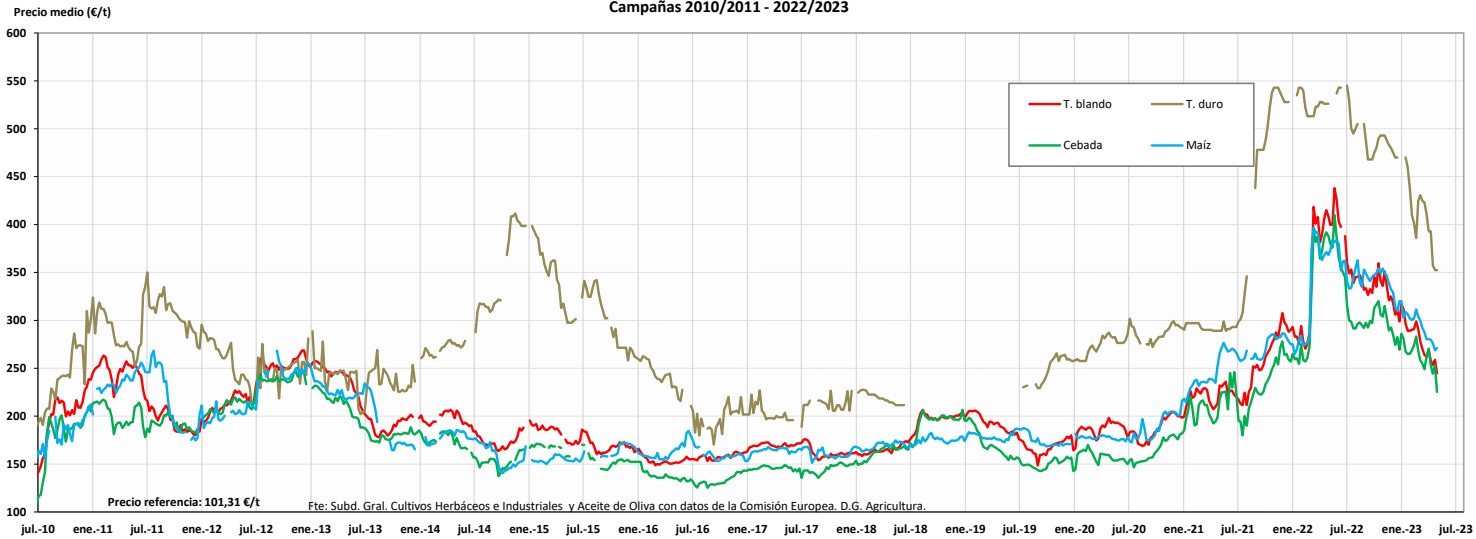
EVOLUCIÓN DE LOS PRECIOS MEDIOS DE LOS CEREALES. CAMPAÑAS 2010/11 A 2022/2023
MINISTERIO DE AGRICULTURA, PESCA Y ALIMENTACIÓN

Evolución de los precios medios de los cereales en el mundo (€/t)
Campañas 2010/2011 - 2022/2023



Fuente: Elaboración por la Subdirección General de Cultivos Herbáceos e Industriales y Aceite de Oliva del MAPA con datos del Consejo Internacional de Cereales

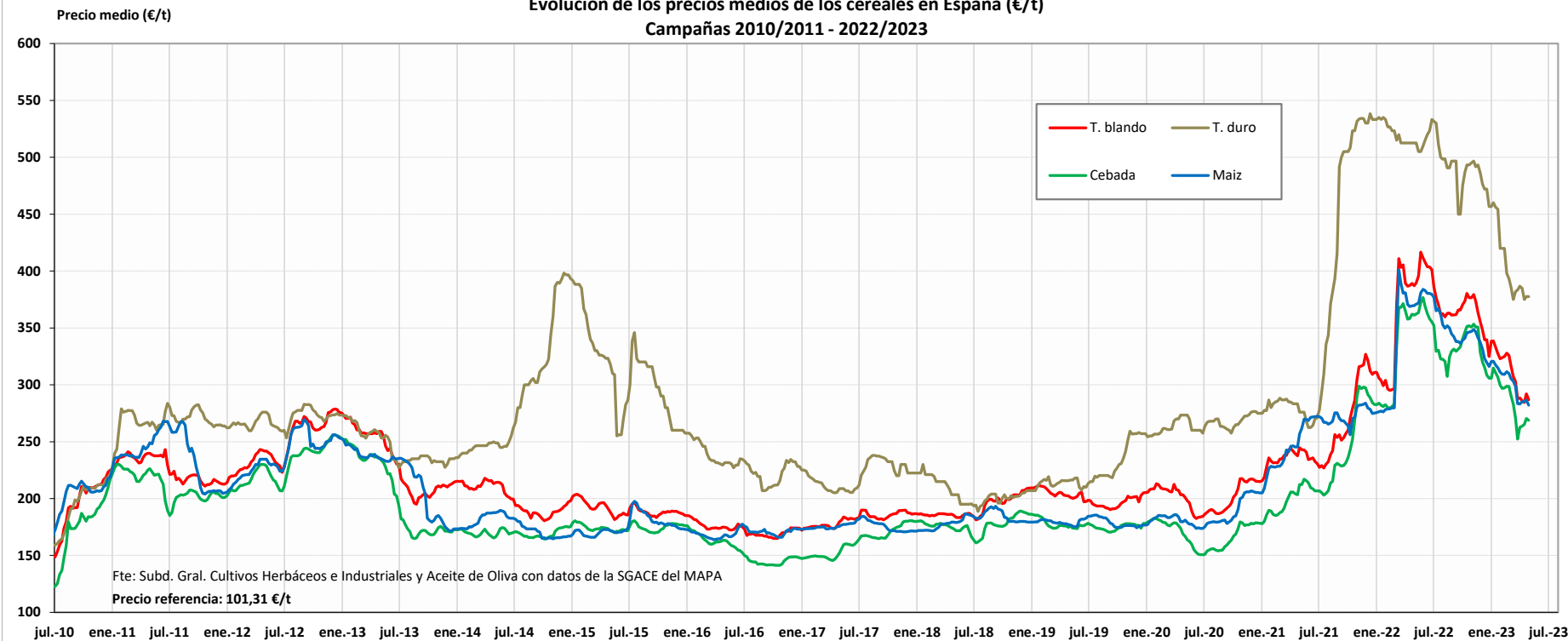
Evolución de los precios medios de los cereales en la UE (€/t)
Campañas 2010/2011 - 2022/2023



Fuente: Elaboración por la Subdirección General de Cultivos Herbáceos e Industriales y Aceite de Oliva del MAPA con datos de la Comisión Europea. D.G. Agricultura.

MINISTERIO DE AGRICULTURA, PESCA Y ALIMENTACIÓN

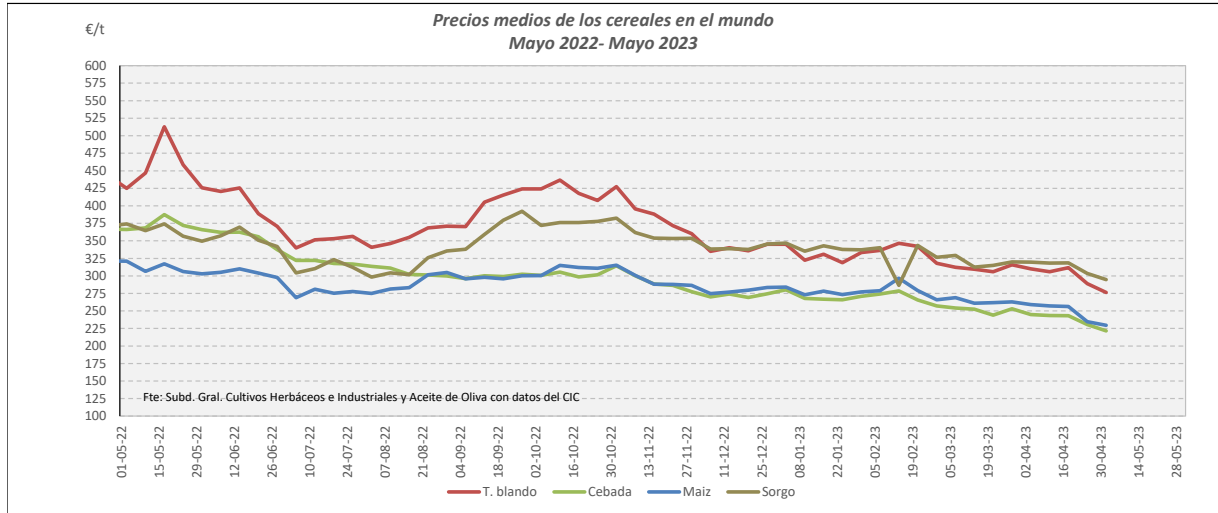
Evolución de los precios medios de los cereales en España (€/t)
Campañas 2010/2011 - 2022/2023



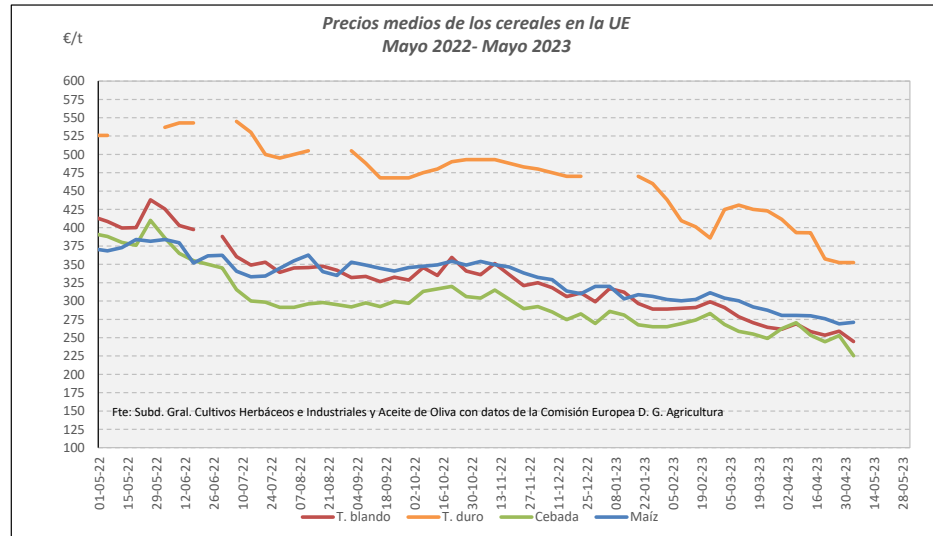
Campaña 2022/23	MUNDIALES				UNION EUROPEA				ESPAÑA			
	Trigo blando	Cebada	Maíz	Sorgo	Trigo blando	Trigo duro	Cebada	Maíz	Trigo blando	Trigo duro	Cebada	Maíz
Media (€/t)	352,57	281,37	281,08	335,90	312,54	456,16	283,29	321,93	342,63	455,37	313,50	327,18
Máximo (€/t)	436,74	322,21	315,39	392,23	360,50	545,00	320,00	362,67	385,87	531,67	353,37	376,87
Mínimo (€/t)	276,46	221,59	229,40	286,40	244,80	352,50	225,30	268,80	284,43	375,00	252,30	282,07

PRECIOS MEDIOS DE LOS CEREALES. EVOLUCIÓN ANUAL

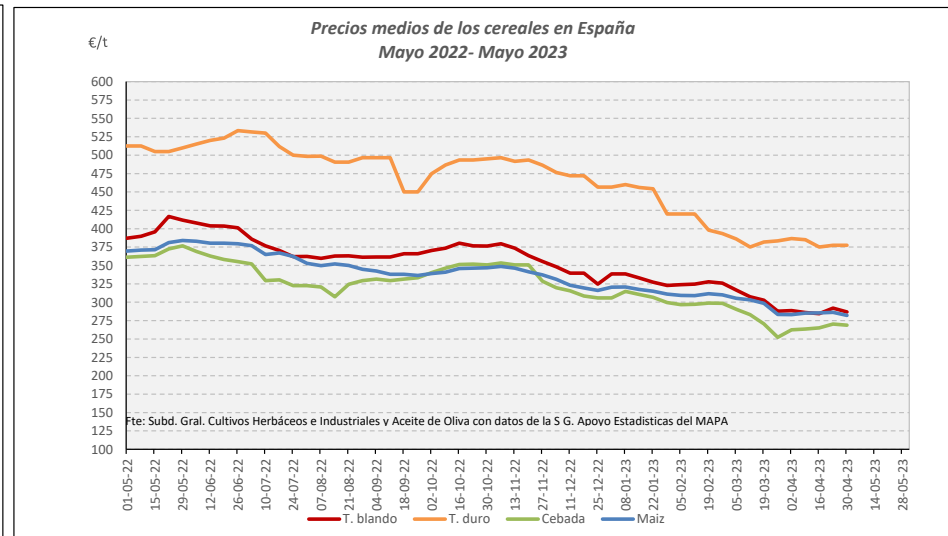
MINISTERIO DE AGRICULTURA, PESCA Y ALIMENTACIÓN



Fuente: Elaboración Subd. Gral. Cultivos Herbáceos e Industriales y Aceite de Oliva con datos del Consejo Internacional de Cereales

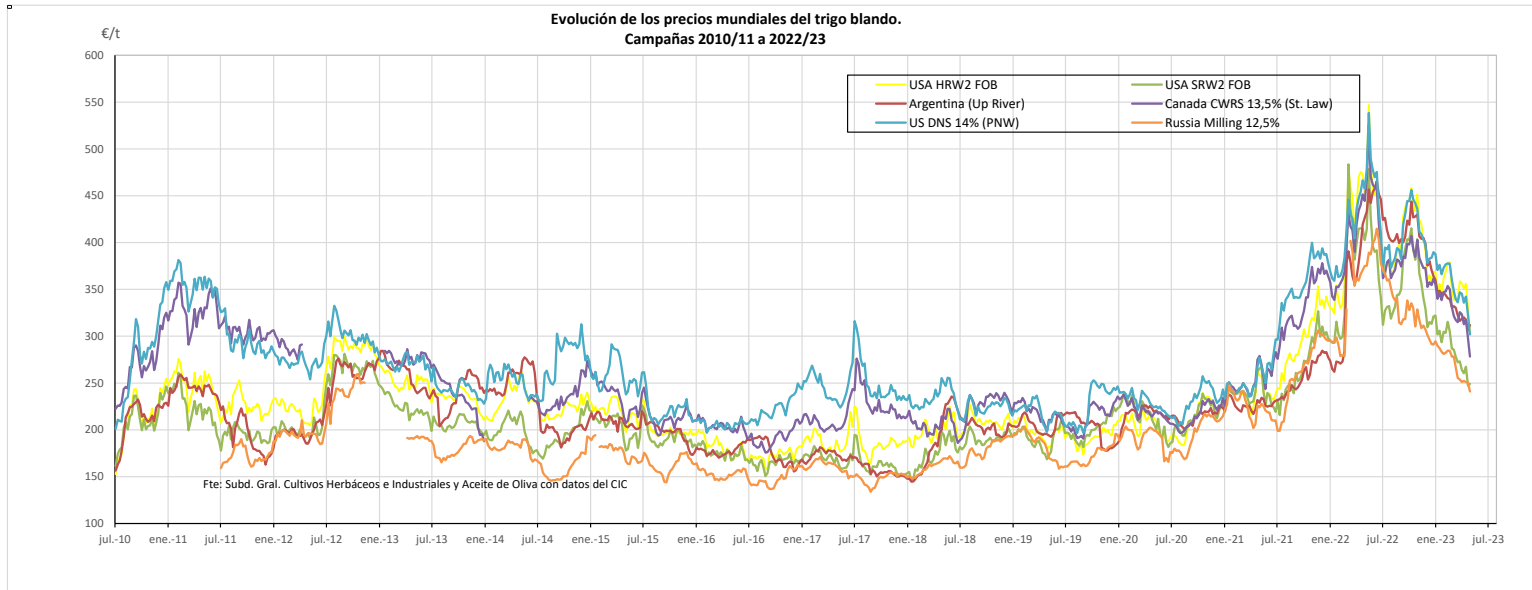


Fuente: Elaboración Subd. Gral. Cultivos Herbáceos e Industriales y Aceite de Oliva con datos de los Comités de Gestión de la UE

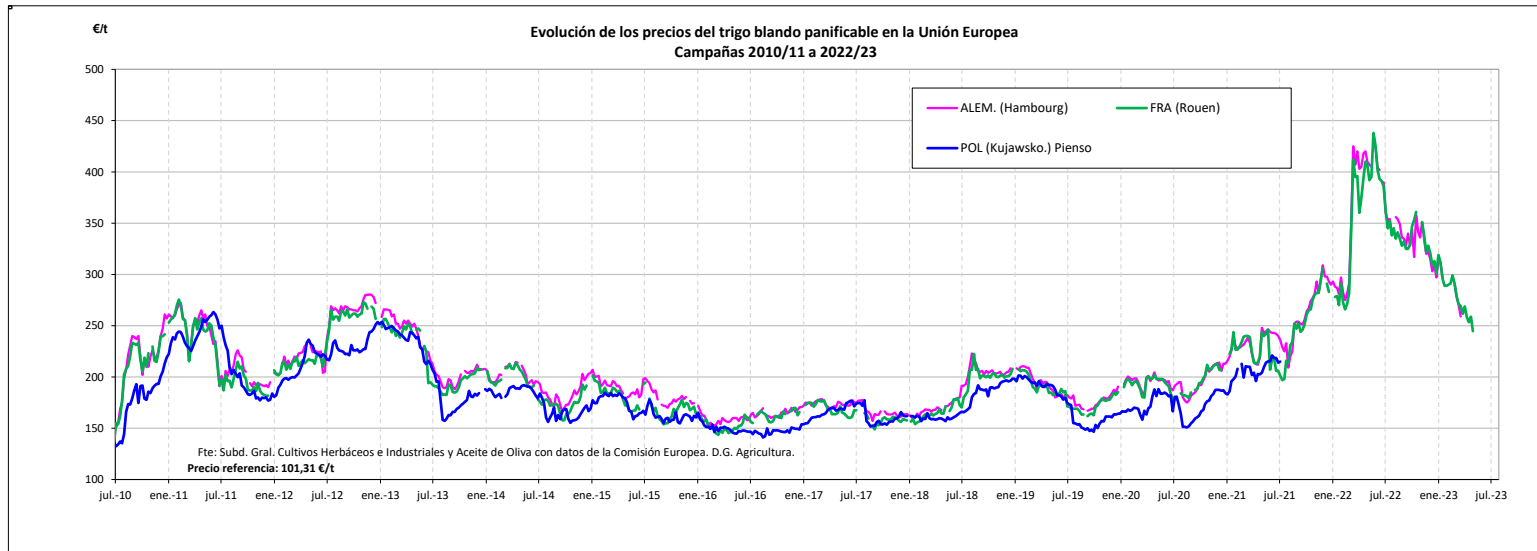


Fuente: Elaboración Subd. Gral. Cultivos Herbáceos e Industriales y Aceite de Oliva con datos de la SGAC y Estadística del MAPA.

EVOLUCIÓN DEL TRIGO BLANDO PANIFICABLE. CAMPAÑAS 2010/11 A 2022/23
MINISTERIO DE AGRICULTURA, PESCA Y ALIMENTACIÓN



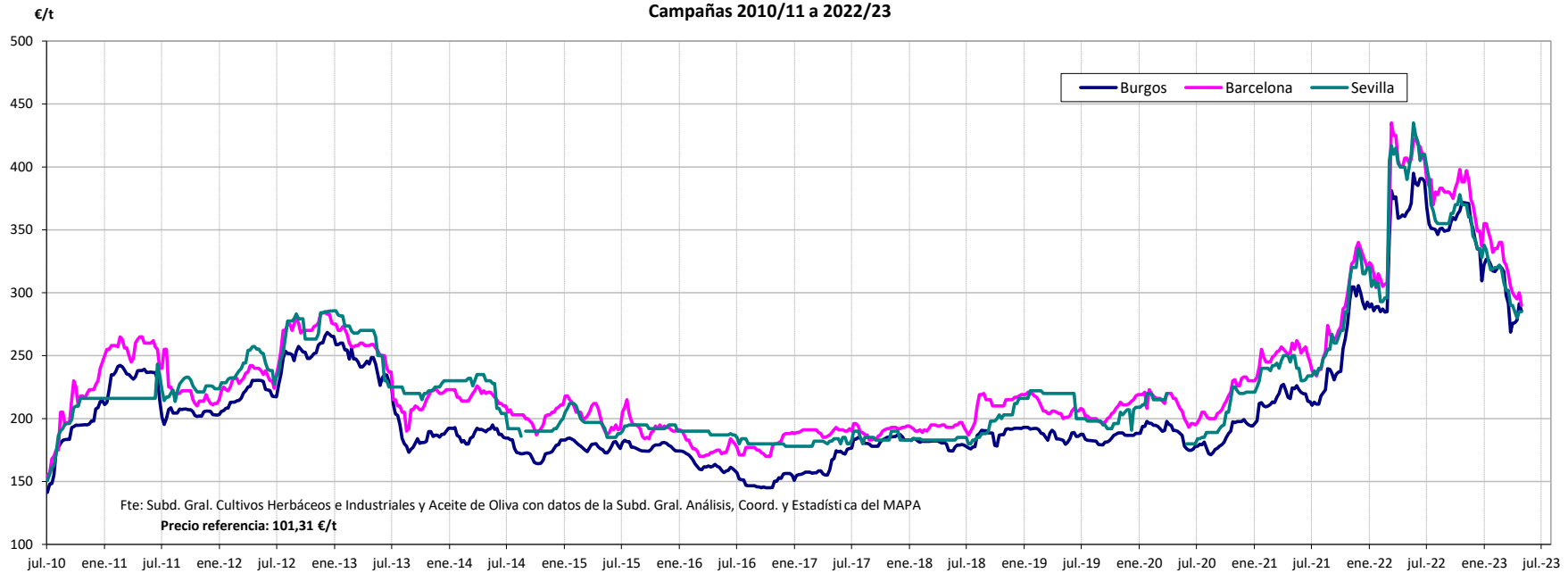
Fuente: Elaboración por la Subdirección General de Cultivos Herbáceos e Industriales y Aceite de Oliva del MAPA con datos del Consejo Internacional de Cereales



Fuente: Elaboración por la Subdirección General de Cultivos Herbáceos e Industriales y Aceite de Oliva del MAPA con datos de la Comisión Europea. D.G. Agricultura.

MINISTERIO DE AGRICULTURA, PESCA Y ALIMENTACIÓN

Evolución de los precios del trigo blando en España
Campañas 2010/11 a 2022/23

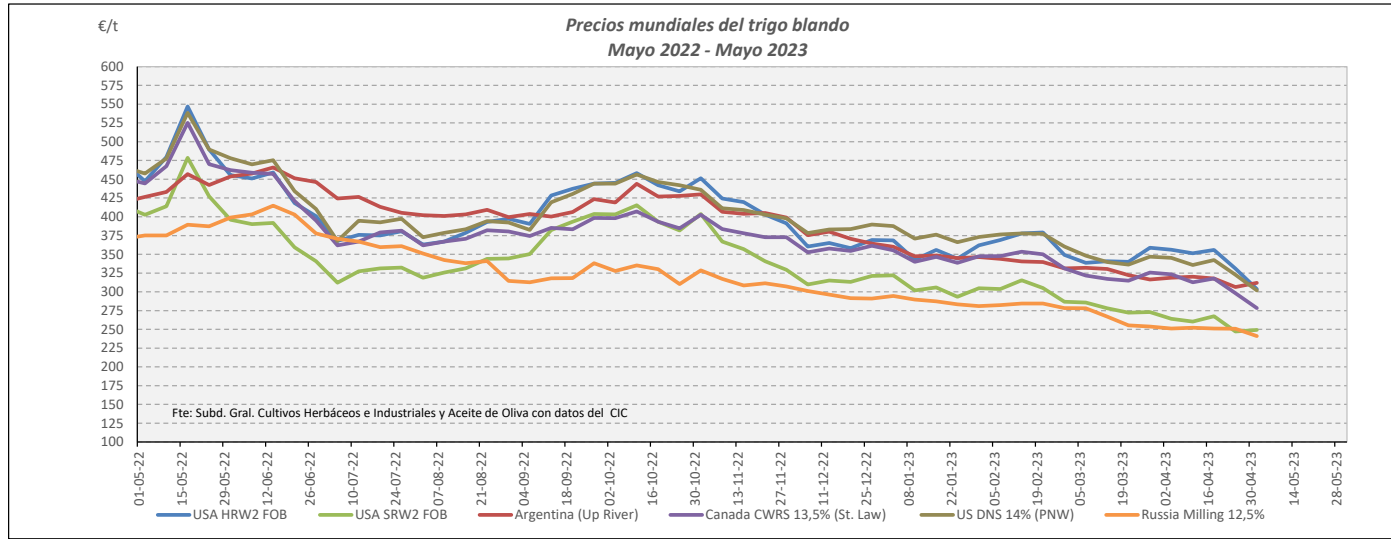


VARIACIONES PORCENTUALES SOBRE LA ÚLTIMA COTIZACIÓN

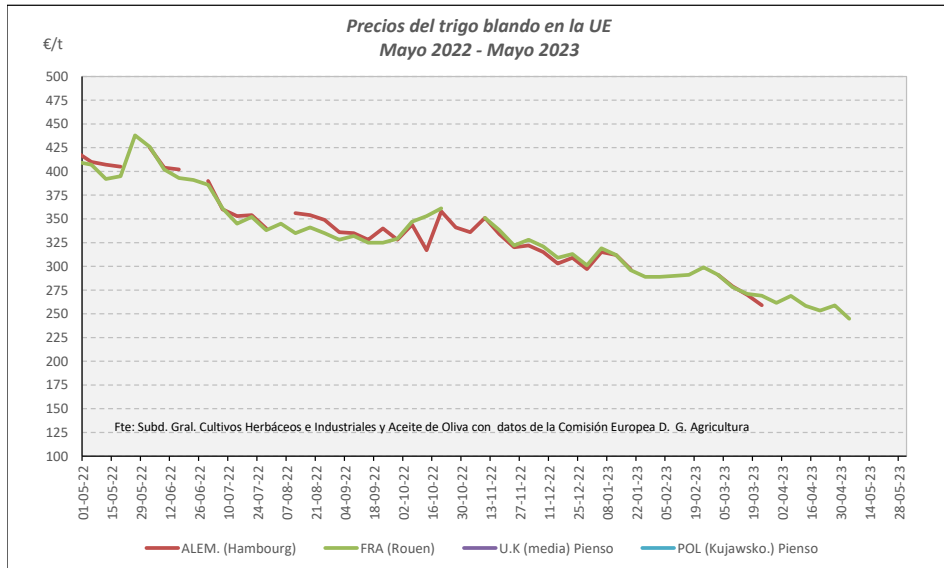
	MUNDIALES						UNIÓN EUROPEA			ESPAÑA		
	USA HRW2 FOB	USA SRW2 FOB	Argentina (Up River)	Canadá CWRS 13,5%	USA DNS 14% (PNW)	Russia Milling 12,5%	Alemania (Hambourg)	Francia (Rouen)	Polonia (Kujawsko-Maz.)	Burgos	Barcelona	Sevilla
Última cotización €/t	303,74	249,18	311,92	278,28	301,92	240,99	s/c	244,80	s/c	285,56	290,00	285,00
% s/inicio campaña	↓ -17	↓ -20	↓ -26	↓ -23	↓ -18	↓ -35	n/c	↓ -32	n/c	↓ -22	↓ -26	↓ -29
% s/mes anterior	↓ -15	↓ -6	↓ -2	↓ -14	↓ -13	↓ -4	n/c	↓ -9	n/c	↑ +4	↓ -3	↓ -2
% s/semana anterior	↓ -8	→ +1	↑ +2	↓ -7	↓ -6	↓ -4	n/c	↓ -5	n/c	↓ -2	↓ -3	→ +0
% s/año anterior	↓ -32	↓ -38	↓ -27	↓ -37	↓ -34	↓ -36	n/c	↓ -40	n/c	↓ -22	↓ -29	↓ -27

TRIGO BLANDO. EVOLUCIÓN ANUAL

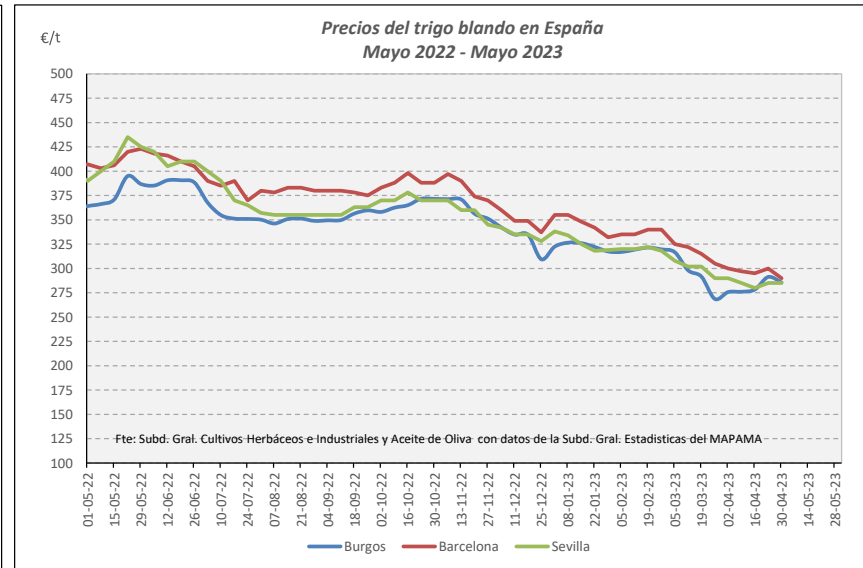
MINISTERIO DE AGRICULTURA, PESCA Y ALIMENTACIÓN



Fuente: Elaboración Subd. Gral. Cultivos Herbáceos e Industriales y Aceite de Oliva con datos del Consejo Internacional de Cereales

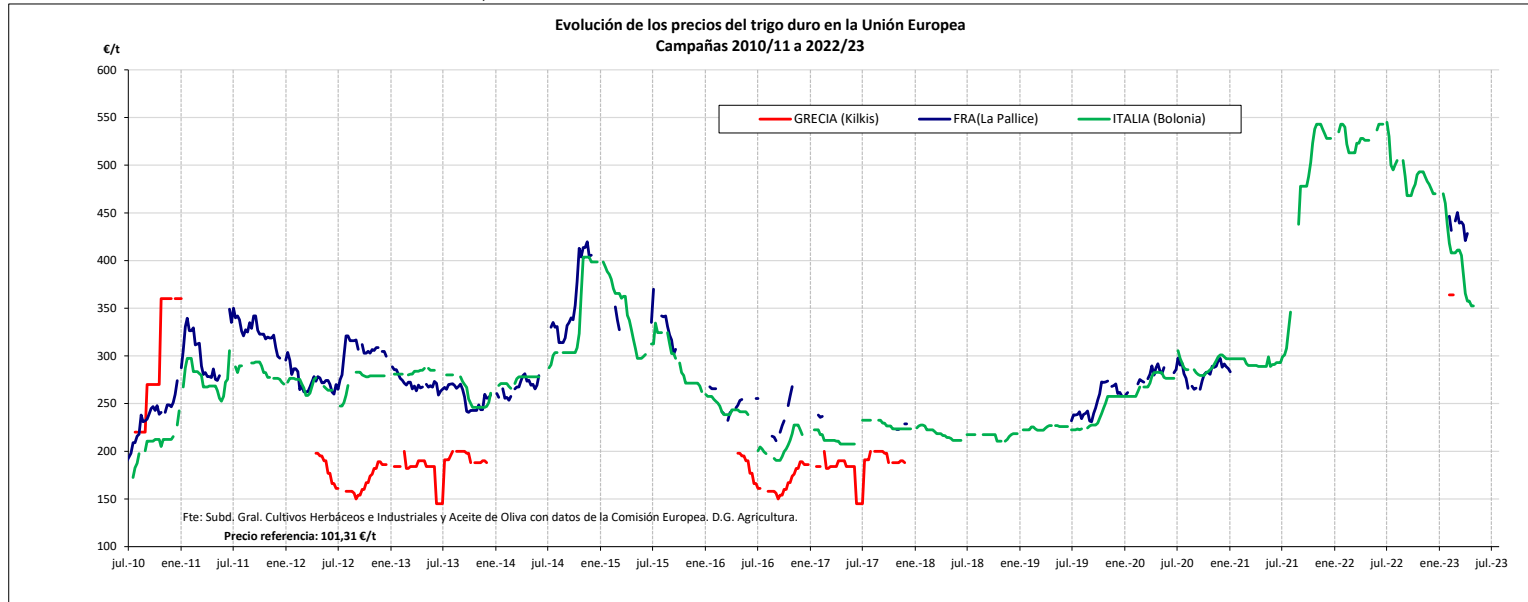


Fuente: Elaboración Subd. Gral. Cultivos Herbáceos e Industriales y Aceite de Oliva con datos de los Comités de Gestión de la UE



Fuente: Elaboración Subd. Gral. Cultivos Herbáceos e Industriales y Aceite de Oliva con datos de la SGAC y Estadística del MAPA.

EVOLUCIÓN DEL TRIGO DURO. CAMPAÑAS 2010/11 A 2022/23
 MINISTERIO DE AGRICULTURA, PESCA Y ALIMENTACIÓN

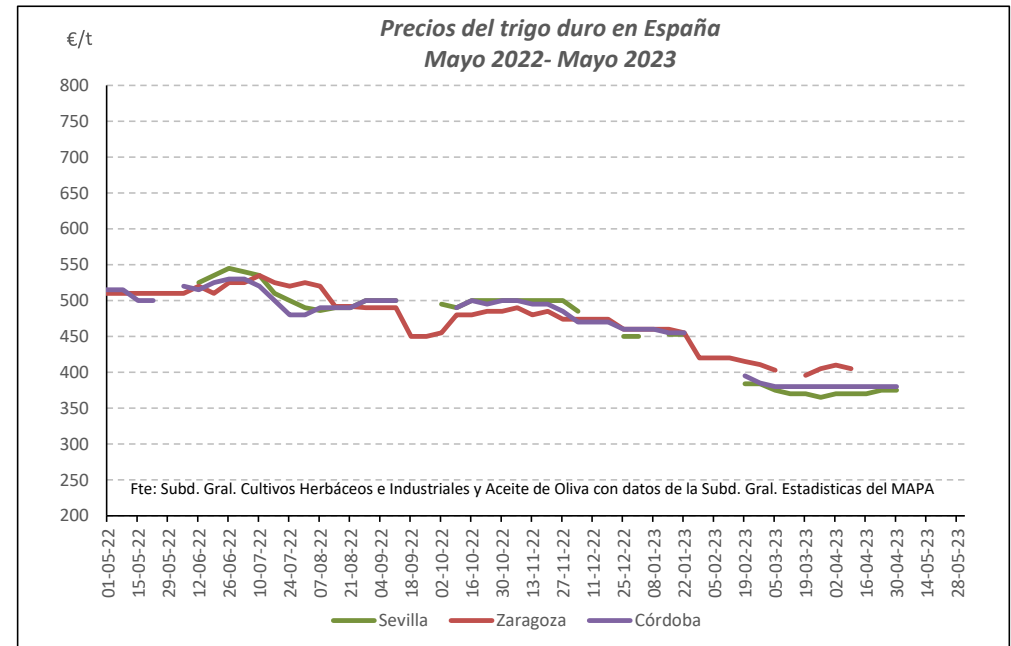
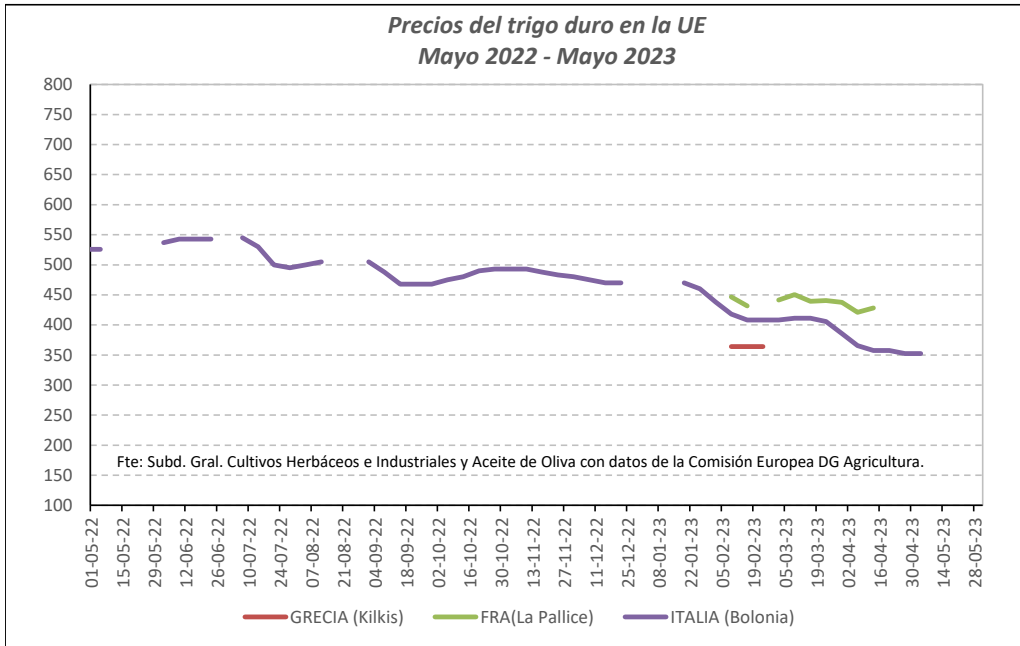


Fuente: Elaboración por la Subdirección General de Cultivos Herbáceos e Industriales y Aceite de Oliva del MAPA con datos de la Comisión Europea. D.G. Agricultura.



Fuente: Elaboración por la Subdirección General de Cultivos Herbáceos e Industriales y Aceite de Oliva del MAPAMA con datos de la S. G. de Análisis, Coordinación y Estadística del MAPA.

TRIGO DURO. EVOLUCIÓN ANUAL



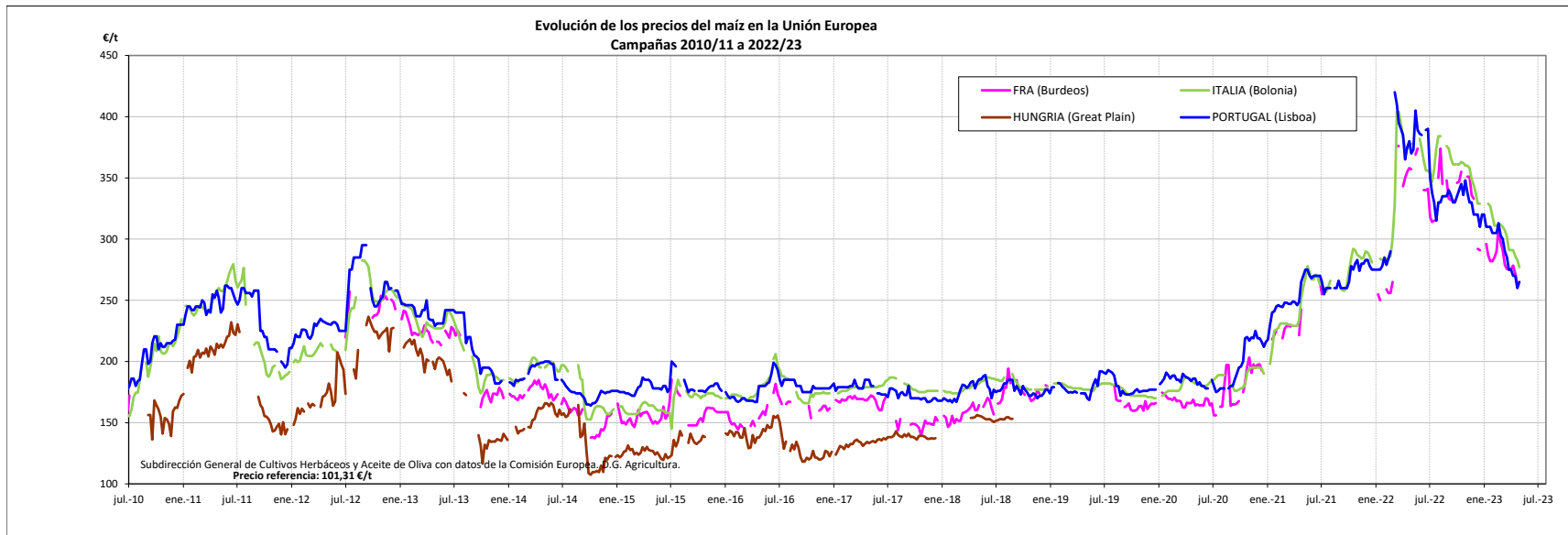
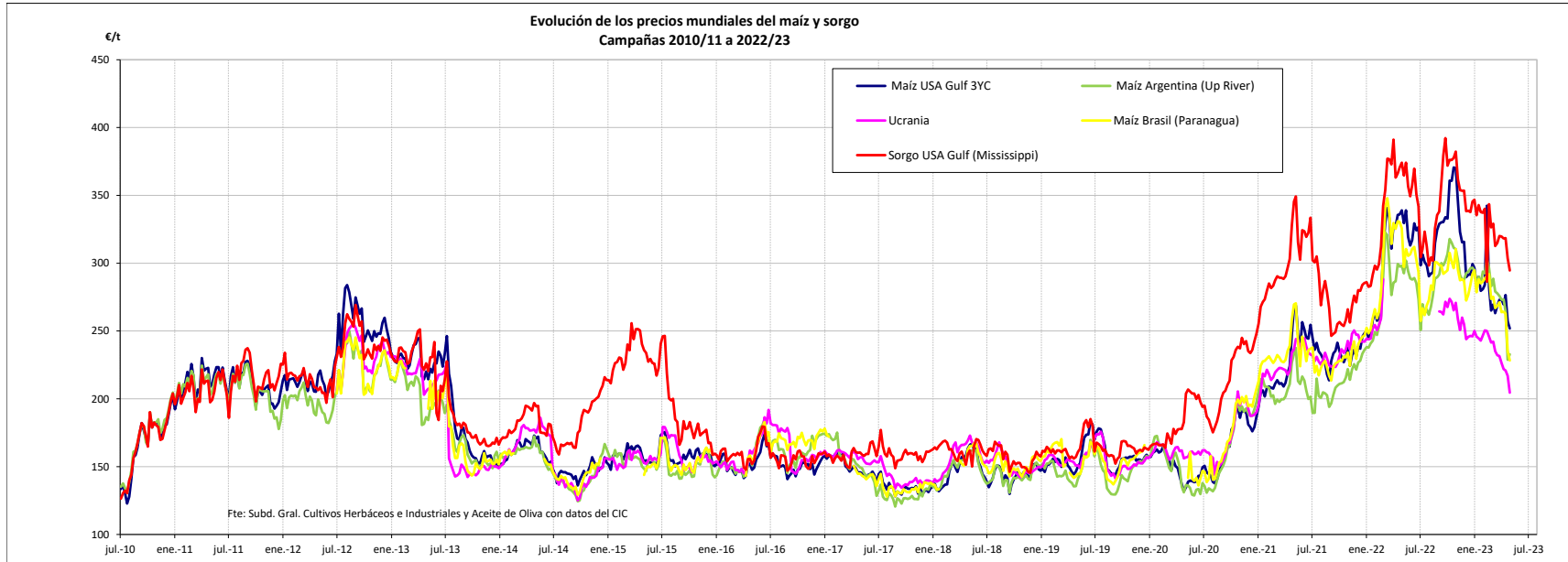
Fuente: Elaboración Subd. Gral. Cultivos Herbáceos e Industriales y Aceite de Oliva con datos de los Comités de Gestión de la UE

VARIACIONES PORCENTUALES SOBRE LA ÚLTIMA COTIZACIÓN

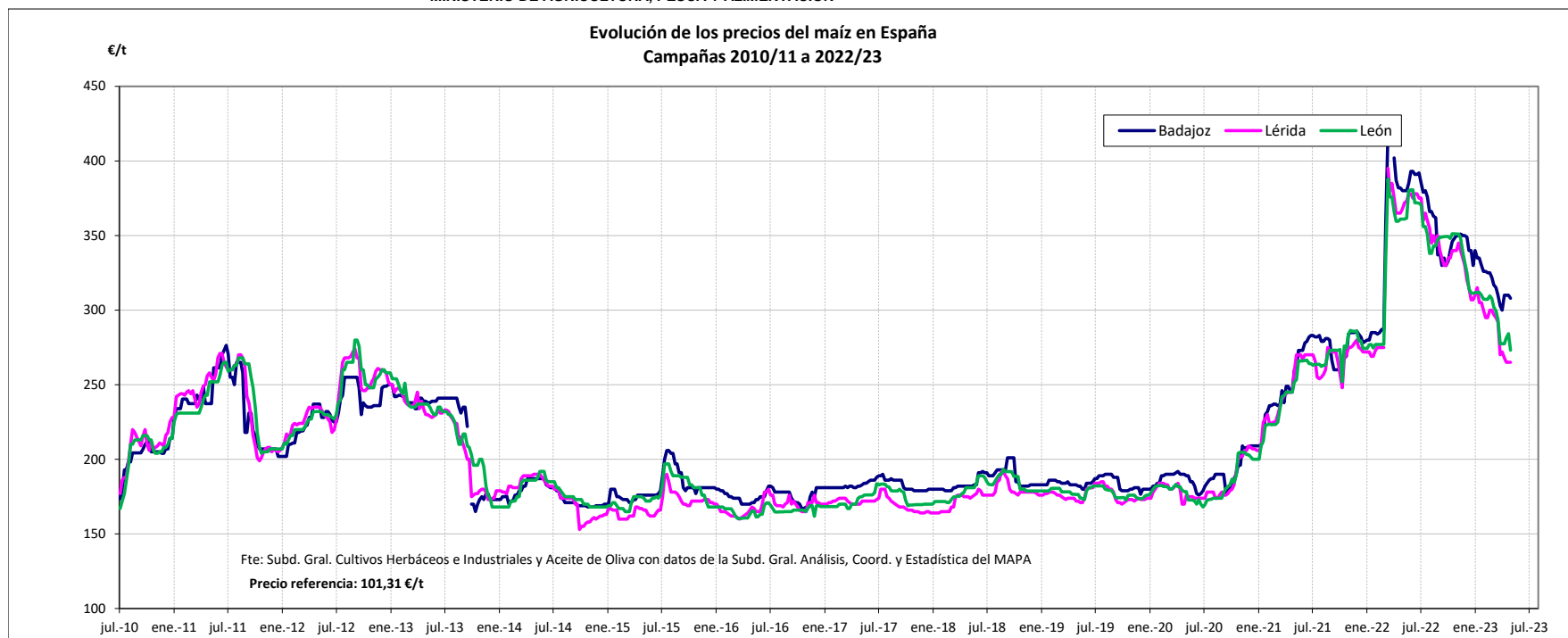
	UE		ESPANA		
	Francia (La Pallice)	Italia (Bologna)	Sevilla	Zaragoza	Córdoba
Última cotización €/t	s/c ↑	+353	375	s/c	380
% s/inicio campaña	n/c ↓	-35 ↓	-31 ↓	n/c ↓	-28 ↓
% s/mes anterior	n/c ↓	-4 ↑	+1	n/c →	+0
% s/semana anterior	n/c →	+0 →	+0	n/c →	+0
% s/año anterior	n/c ↓	-33	n/c	n/c ↓	-26

EVOLUCIÓN DEL MAÍZ. CAMPAÑAS 2010/11 A 2022/2023

MINISTERIO DE AGRICULTURA, PESCA Y ALIMENTACIÓN



Fuente: Elaboración por la Subdirección General de Cultivos Herbáceos e Industriales y Aceite de Oliva del MAPA con datos de la Comisión Europea. D.G. Agricultura.

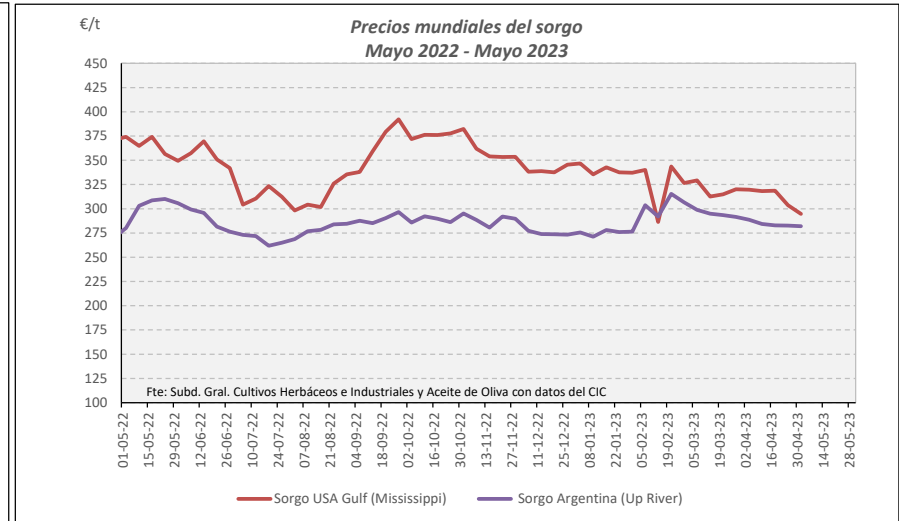
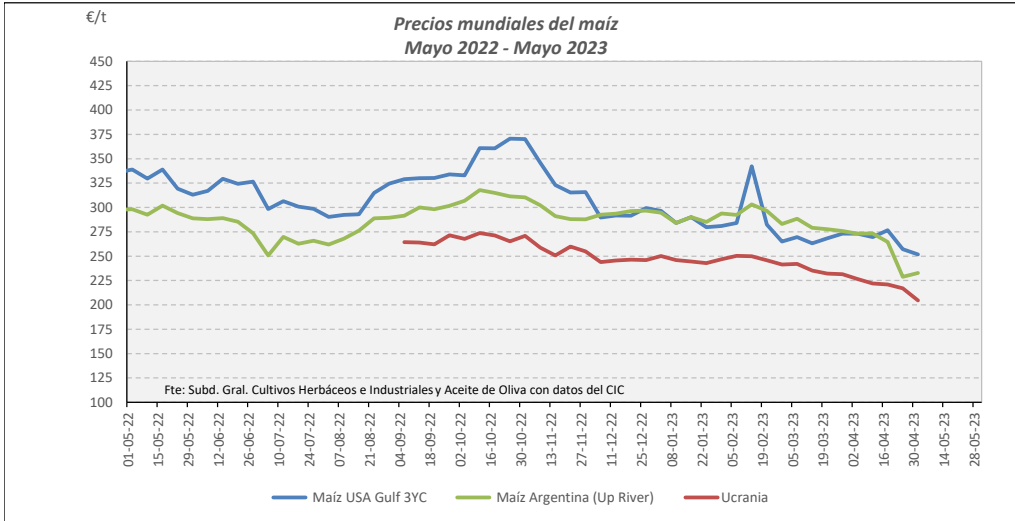


Fuente: Elaboración por la Subdirección General de Cultivos Herbáceos e Industriales y Aceite de Oliva del MAPA con datos de la Subd. Gral. de Análisis, Coord. y Estadística del MAPA.

VARIACIONES PORCENTUALES SOBRE LA ÚLTIMA COTIZACIÓN

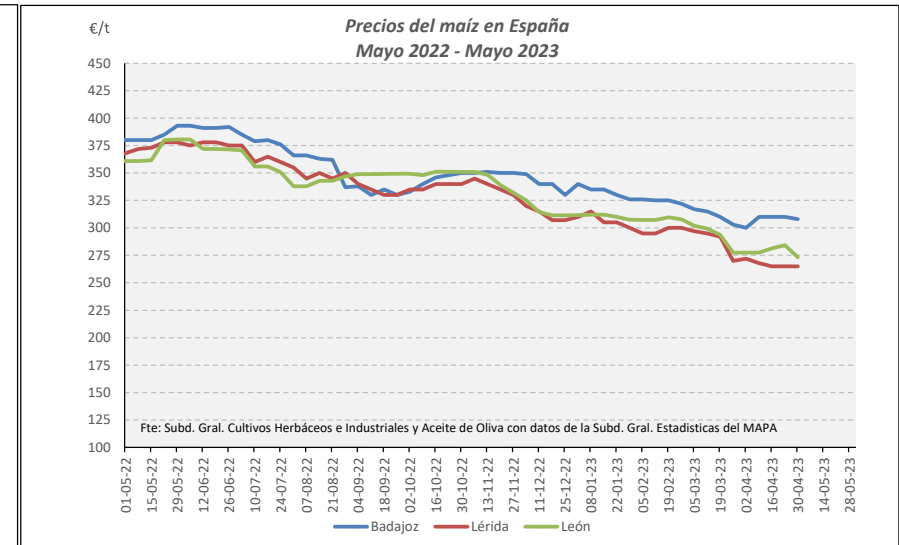
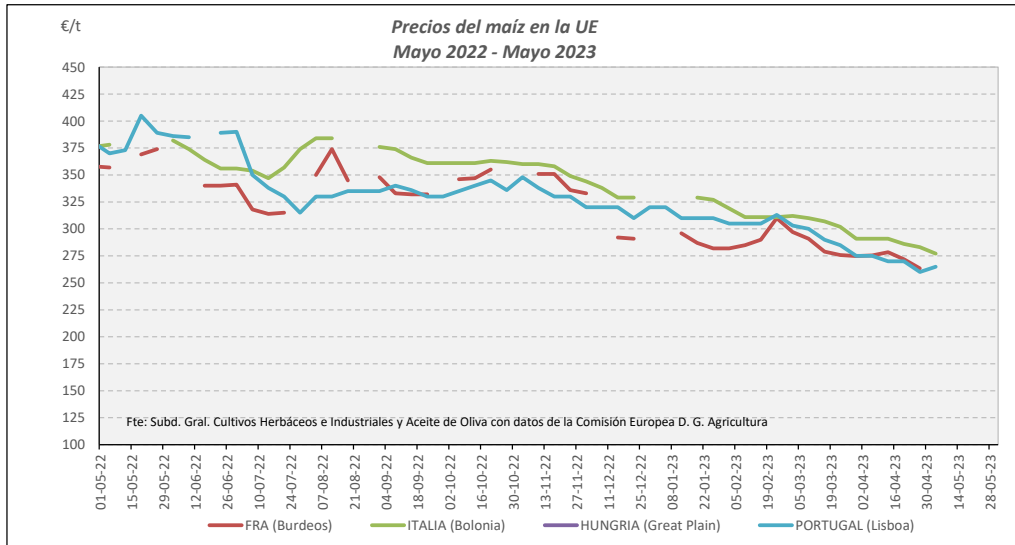
	MUNDIALES						UNIÓN EUROPEA			ESPAÑA		
	Maíz USA Gulf 3YC	Maíz Argentina (Upriver)	Maíz Brasil (Paraná)	Ucrania	Sorgo Gulf USA (Mississippi)	Sorgo Argentina (Up River)	Francia (Burdeos)	Italia (Bolonía)	Portugal (Lisboa)	Badajoz	Lérida	León
Última cotización €/t	252	233	228	205	295	282	s/c	277	265	308	265	273
% s/inicio campaña	↓ -16	↓ -7	↓ -11	n/c	↓ -3	↑ +3	n/c	↓ -22	↓ -24	↓ -20	↓ -29	↓ -26
% s/mes anterior	↓ -8	↓ -15	↓ -14	↓ -10	↓ -8	↓ -2	n/c	↓ -5	↓ -4	↑ +3	↓ -3	↓ -2
% s/semana anterior	↓ -2	↑ +2	↓ -3	↓ -6	↓ -3	↓ -0	n/c	↓ -2	↑ +2	↓ -1	→ +0	↓ -4
% s/año anterior	↓ -26	↓ -22	↓ -30	n/c	↓ -21	→ +1	n/c	↓ -27	↓ -28	↓ -19	↓ -28	↓ -24

MAÍZ Y SORGO. EVOLUCIÓN ANUAL



Fuente: Elaboración Subd. Gral. Cultivos Herbáceos e Industriales y Aceite de Oliva con datos del Consejo Internacional de Cereales

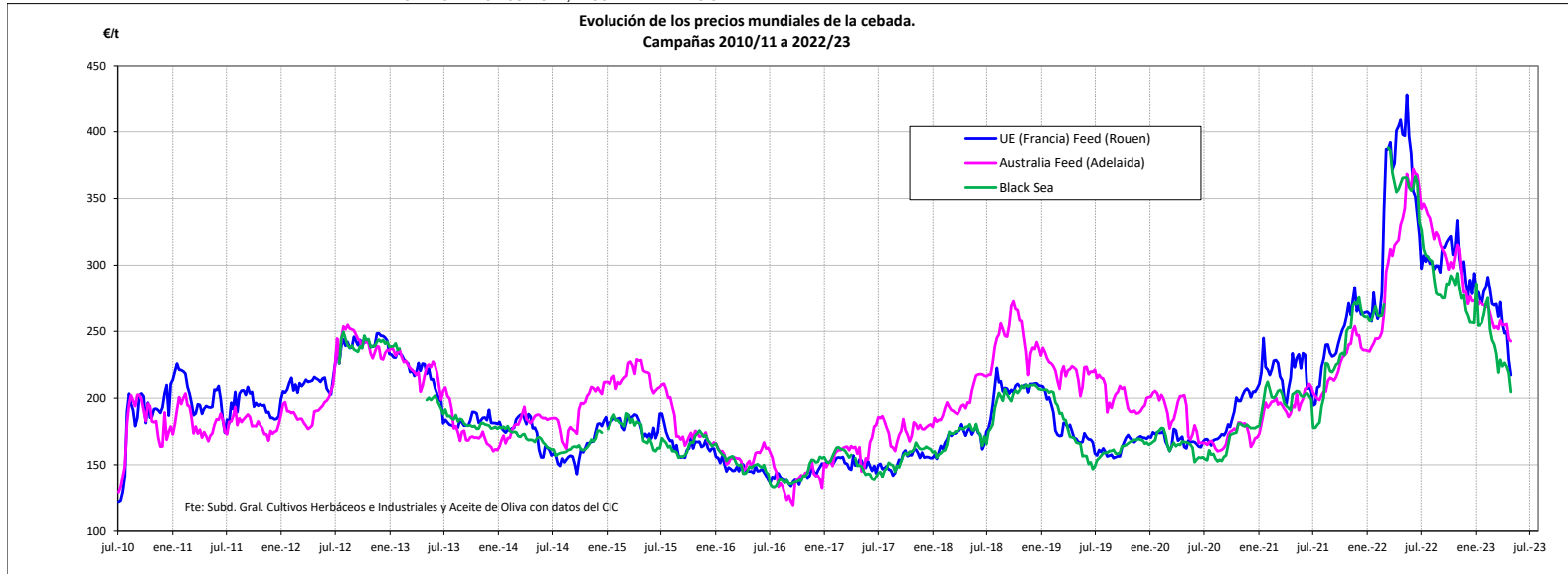
Fuente: Elaboración Subd. Gral. Cultivos Herbáceos e Industriales y Aceite de Oliva con datos del Consejo Internacional de Cereales



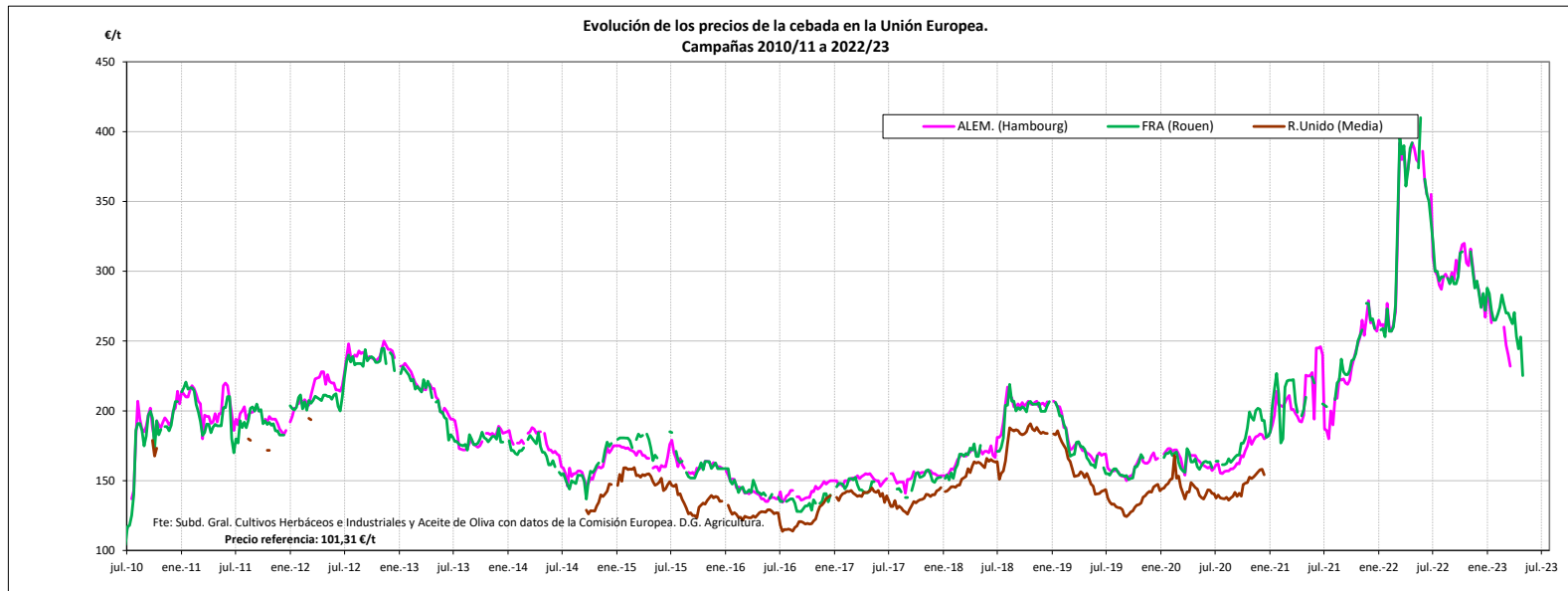
Fuente: Elaboración Subd. Gral. Cultivos Herbáceos e Industriales y Aceite de Oliva con datos de los Comités de Gestión de la UE

Fuente: Elaboración Subd. Gral. Cultivos Herbáceos e Industriales y Aceite de Oliva con datos de la SGAC y Estadística del MAPA.

EVOLUCIÓN PRECIOS CEBADA. CAMPAÑAS 2010/11 A 2022/23
MINISTERIO DE AGRICULTURA, PESCA Y ALIMENTACIÓN

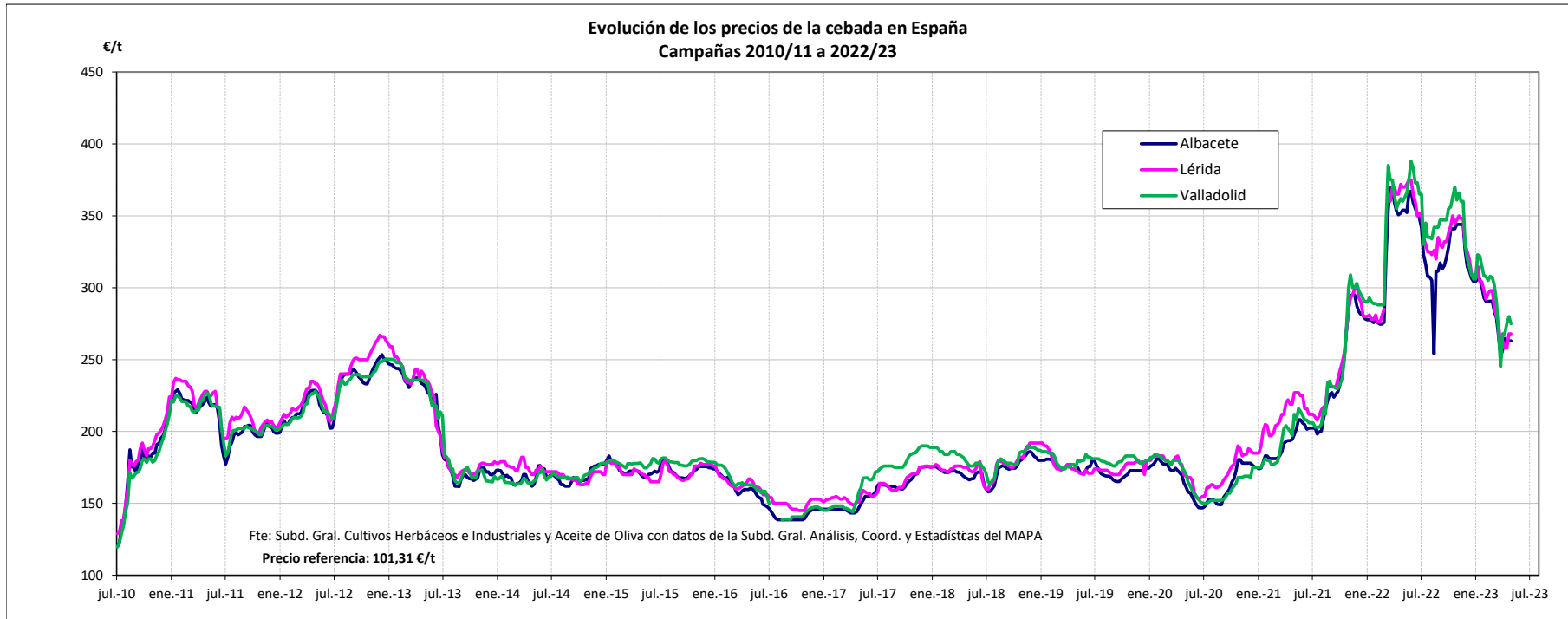


Fuente: Elaboración por la Subdirección General de Cultivos Herbáceos e Industriales y Aceite de Oliva del MAPA con datos del Consejo Internacional de Cereales



Fuente: Elaboración por la Subdirección General de Cultivos Herbáceos e Industriales y Aceite de Oliva del MAPA con datos de la Comisión Europea. D.G. Agricultura.

MINISTERIO DE AGRICULTURA, PESCA Y ALIMENTACIÓN

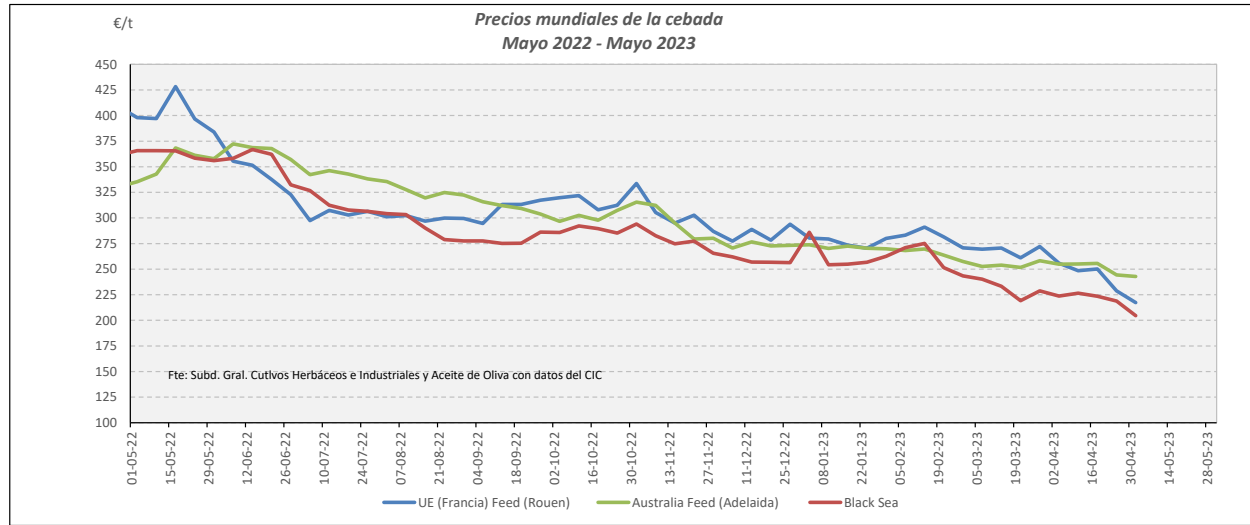


Fuente: Elaboración por la Subdirección General de Cultivos Herbáceos e Industriales y Aceite de Oliva del MAPA con datos de la Subd. Gral. de Análisis, Coord. y Estadística del MAPA.

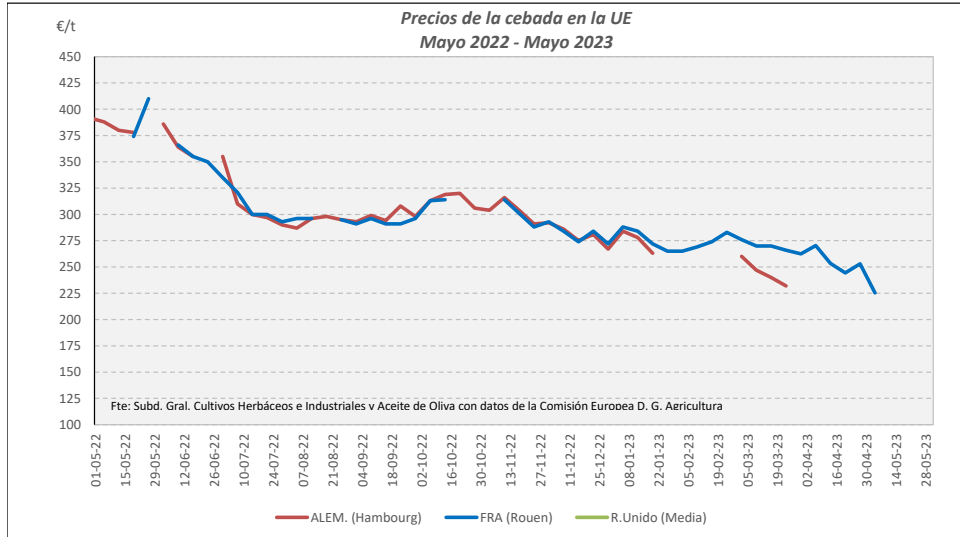
VARIACIONES PORCENTUALES SOBRE LA ÚLTIMA COTIZACIÓN

	MUNDIAL		UNIÓN EUROPEA		ESPAÑA		
	Australia Feed (Adelaida)	Black sea	Alemania (Hambourg)	Francia (Rouen)	Albacete	Lérida	Valladolid
Última cotización €/t	243	205	s/c	225	263	268	275
% s/inicio campaña	↓ -29	↓ -37	n/c	↓ -30	↓ -23	↓ -23	↓ -25
% s/mes anterior	↓ -5	↓ -9	n/c	↓ -17	↑ +2	↑ +2	↑ +3
% s/semana anterior	↓ -1	↓ -6	n/c	↓ -11	→ +0	→ +0	↓ -2
% s/año anterior	↓ -28	↓ -44	n/c	n/c	↓ -26	↓ -28	↓ -24

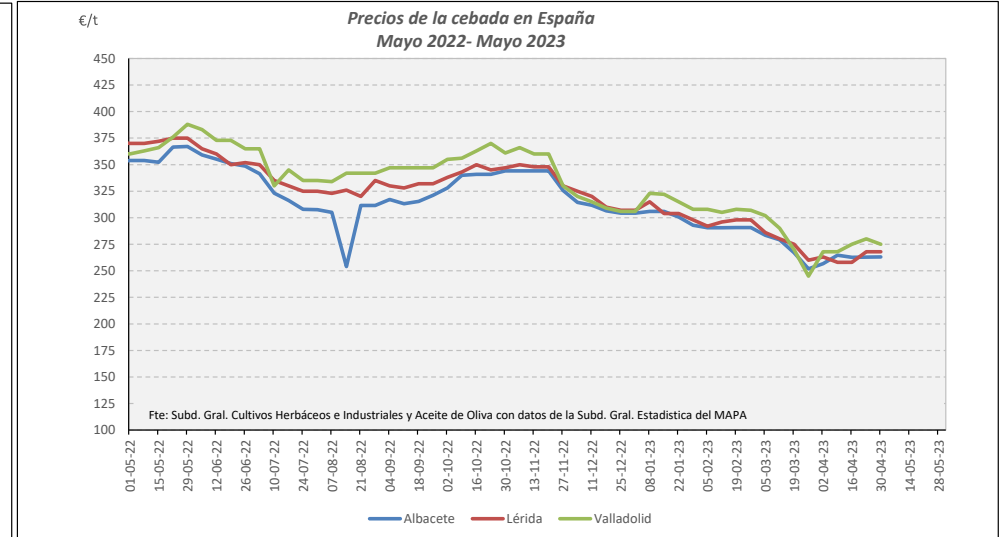
CEBADA. EVOLUCIÓN ANUAL



Fuente: Elaboración Subd. Gral. Cultivos Herbáceos e Industriales y Aceite de Oliva con datos del Consejo Internacional de Cereales

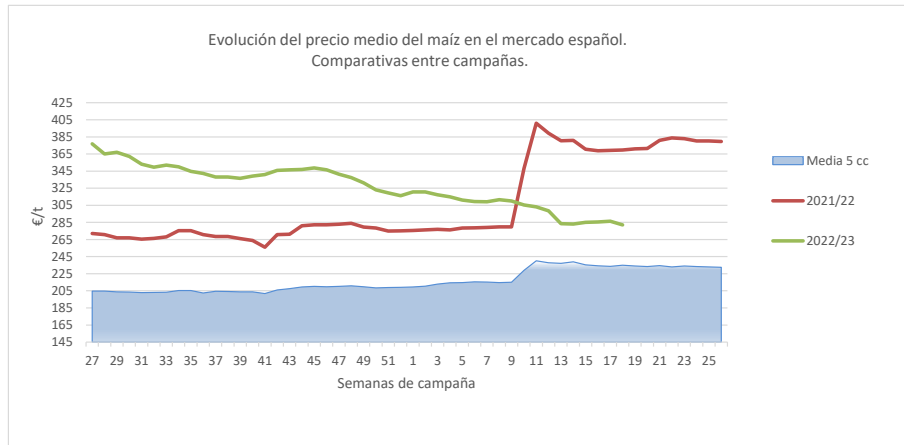


Fuente: Elaboración Subd. Gral. Cultivos Herbáceos e Industriales y Aceite de Oliva con datos de los Comités de Gestión de la UE

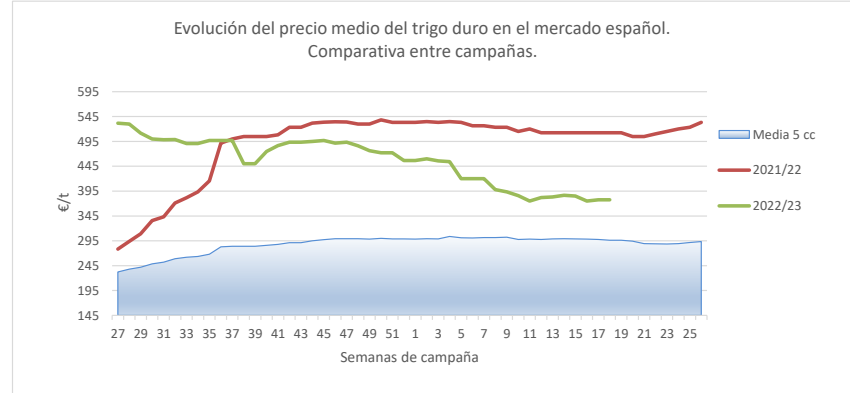
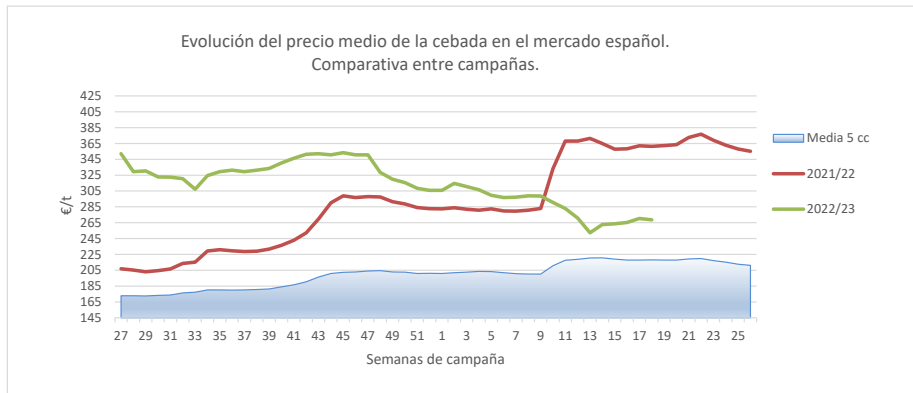
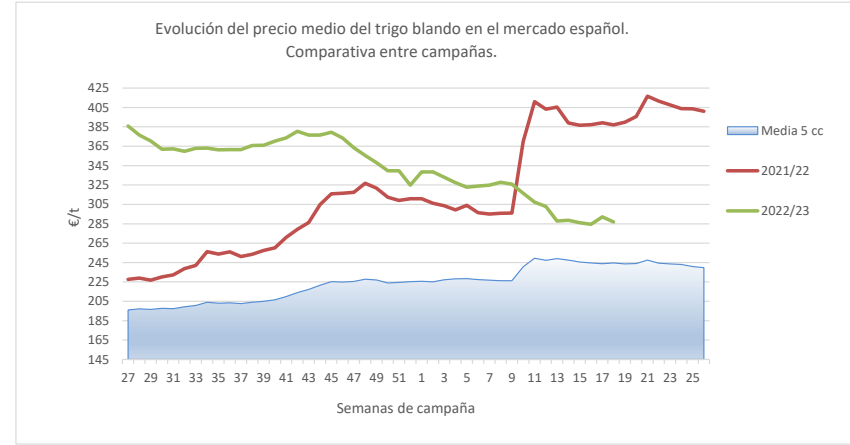


Fuente: Elaboración Subd. Gral. Cultivos Herbáceos e Industriales y Aceite de Oliva con datos de la SGAC y Estadística del MAPA.

EVOLUCIÓN DEL PRECIO MEDIO DEL MAIZ, TRIGO BLANDO Y CEBADA. COMPARATIVA ENTRE CAMPAÑAS.



02/02/2023



Fuente: Elaboración Subd. Gral. Cultivos Herbáceos e Industriales y Aceite de Oliva con datos de la SGAC y Estadística del MAPA.