

SEGUIMIENTO DE LOS MERCADOS DE CEREALES

Campaña 2022/2023

MAYO 2023

Semana 18

ÍNDICE:

Mercado de cereales. Precios mundiales, comunitarios y nacionales.

Precios medios de los cereales:

Evolución desde la campaña 2010/2011 a 2022/2023

Evolución anual.

Precios del trigo blando:

Evolución desde la campaña 2010/2011 a 2022/2023

Evolución anual.

Precios del trigo duro:

Evolución desde la campaña 2010/2011 a 2022/2023

Evolución anual.

Precios del maíz y el sorgo:

Evolución desde la campaña 2010/2011 a 2022/2023

Evolución anual.

Precios de la cebada:

Evolución desde la campaña 2010/2011 a 2022/2023

Evolución anual.

Evolución del precio medio del trigo blando, trigo duro, cebada y maíz. Comparativa entre campañas.

Nota: Los datos de los precios están referidos a la campaña de comercialización que empieza el 1 de julio y finaliza el 30 de junio del año siguiente.

Entre las informaciones manejadas para elaborar este informe se encuentran las de la Secretaría General Técnica del MAPA, el Consejo Internacional de Cereales, la FAO, el USDA, la Comisión Europea, Mercolleida y diversas publicaciones del ámbito agrario nacional e internacional.

Metodología:

Precio de referencia: Umbrales de referencia para los cereales con medidas de intervención (101,31 €/t), en la fase del comercio al por mayor, mercancía entregada sobre vehículo en posición almacén. Reglamento (UE) nº 1308/2013, art. 7.

PMI (Precio máximo de importación): Precio de intervención incrementado en un 55% (157,03 €/t).

Precios internacionales:

TRIGO:

Argentina (Up River): Trigo panificable.

Canadá CWRS 13,5% (St. Law): Trigo panificable de alta calidad

US DNS 14% (PNW): Trigo panificable de alta calidad con origen en el Pacific North West.

USA HRW2 FOB: Trigo panificable origen golfo.

USA SRW2 FOB: Trigo panificable/pienso, origen golfo.

SORGO:

USA Gulf (Missisipi): Sorgo pienso

Argentina (Up River): Sorgo pienso.

CEBADA:

UE Francia. Rouen: Cebada pienso

Australia (Adelaide): Cebada pienso

Precios medios campaña:

Los precios medios se han calculado como la media aritmética de los mercados estudiados en este informe.

En el caso del trigo blando mundial se han promediado los trigos estadounidenses HRW2 y SRW2

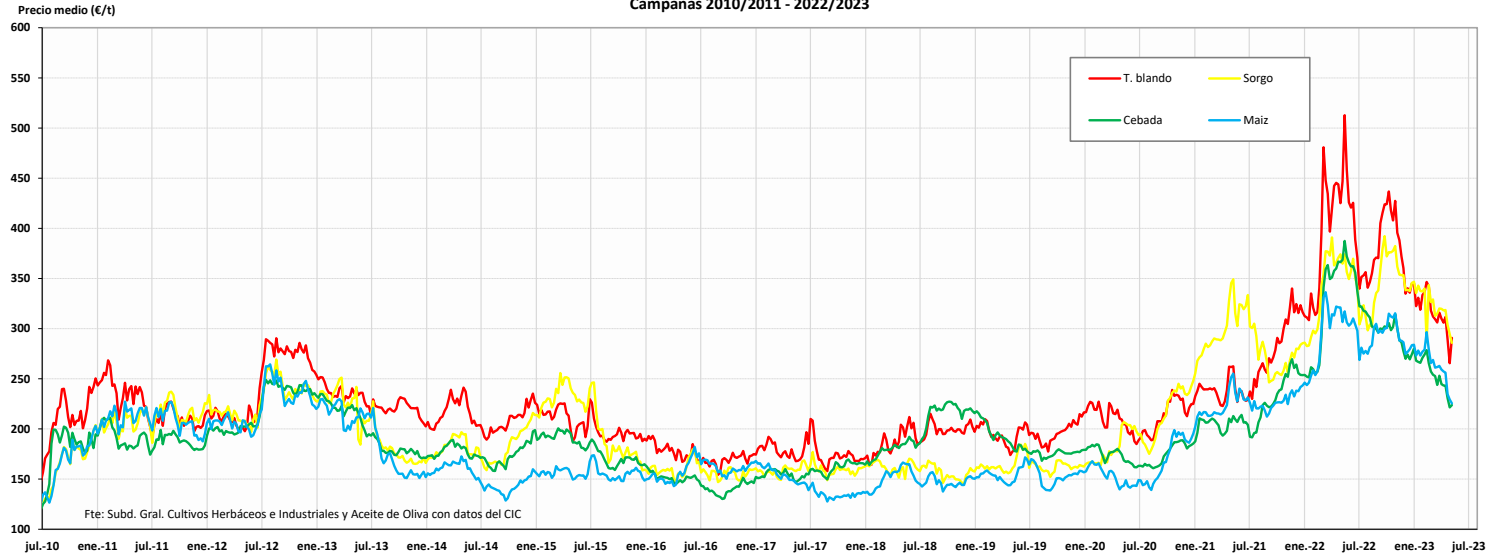
Precios nacionales	Semana 18/2023	(del 1 al 7 de mayo)
Precios mundiales y comunitarios	Semana 18/2023	09/05/2023 (mundiales)
		11/05/2023 (comunitarios)

Semana 18. Mayo 2023		PRECIOS SEMANALES CEREALES. CAMPAÑA 2022/23						Semana 18. Mayo 2023										
Última cotización \$/t		% sobre la cotización			Campaña 2022/23		Última cotización €/t		% sobre la cotización			Campaña 2022/23						
Última cotización \$/t	Diferencia semanal \$/t	semana anterior	mes anterior	año anterior	Mínimo campaña \$/t	Máximo campaña \$/t	Última cotización €/t	Diferencia semanal €/t	semana anterior	mes anterior	año anterior	Mínimo campaña €/t	Máximo campaña €/t					
TRIGO BLANDO \$/t						TRIGO BLANDO €/t												
Elaboración Subdirección General de Cultivos Herbáceos e Industriales y Aceite de Oliva con fuente del Consejo Internacional de Cereales (CIC)						Elaboración Subdirección General de Cultivos Herbáceos e Industriales y Aceite de Oliva con fuente de los Comités de Gestión UE y la SGACE del MAPA												
Mundiales						Unión Europea												
USA HRW2 FOB	373	+39	↑ +12	↓ -3	↓ -26	334	447	ALEM. (Hambourg)	s/c	n/c	n/c	n/c	n/c	259	360			
USA SRW2 FOB	264	+14	↑ +6	↓ -7	↓ -39	250	405	FRA (Rouen)	232	-12	↓ -5	↓ -10	↓ -41	232	361			
US DNS 14% (PNW)	359	+27	↑ +8	↓ -2	↓ -29	332	445	POL (Kujawsko.) Pienso	s/c	n/c	n/c	n/c	n/c	n/c	n/c			
Canada CWRS 13,5% (St. La	334	+28	↑ +9	↓ -2	↓ -32	306	397	España										
Argentina (Up River)	350	+7	↑ +2	→ +0	↓ -23	336	435	Burgos	285	-0	↓ -0	↑ +3	↓ -22	269	372			
Russia Milling 12,5%	260	-5	↓ -2	↓ -5	↓ -34	260	380	Barcelona	290	+0	→ +0	↓ -2	↓ -28	290	398			
UK (Feed grade)	s/c	n/c	n/c	n/c	n/c	n/c	n/c	Sevilla	285	+0	→ +0	→ +0	↓ -29	280	400			
MAÍZ \$/t						MAÍZ €/t												
Elaboración Subdirección General de Cultivos Herbáceos e Industriales y Aceite de Oliva con fuente del Consejo Internacional de Cereales (CIC)						Elaboración Subdirección General de Cultivos Herbáceos e Industriales y Aceite de Oliva con fuente de los Comités de Gestión UE y la SGACE del MAPA												
02/02/2023																		
USA Gulf 3YC	270	-7	↓ -3	↓ -8	↓ -22	270	369	Unión Europea										
Argentina (Up River)	253	-3	↓ -1	↓ -15	↓ -18	251	325	FRA (Burdeos)	234	n/c	n/c	↓ -16	n/c	234	374			
Brasil (Paranagua)	240	-11	↓ -4	↓ -17	↓ -23	240	312	ITALIA (Bolonía)	269	-8	↓ -3	↓ -8	n/c	269	384			
Ucrania	225	+0	→ +0	↓ -7	n/c	225	268	PORTUGAL (Lisboa)	259	-6	↓ -2	↓ -4	↓ -31	259	350			
						España												
						Badajoz						305	-3	↓ -1	↓ -2	↓ -20	300	385
						Lérida						262	-3	↓ -1	↓ -2	↓ -30	262	375
						León						269	-4	↓ -1	↓ -3	↓ -25	269	371
CEBADA \$/t						CEBADA €/t												
Elaboración Subdirección General de Cultivos Herbáceos e Industriales y Aceite de Oliva con fuente del Consejo Internacional de Cereales (CIC)						Elaboración Subdirección General de Cultivos Herbáceos e Industriales y Aceite de Oliva con fuente de los Comités de Gestión UE y la SGACE del MAPA												
Mundiales						Unión Europea												
Australia Feed (Adelaida)	261	-6	↓ -2	↓ -6	↓ -28	261	351	ALEM. (Hambourg)	s/c	n/c	n/c	n/c	n/c	232	320			
Black Sea	227	+2	→ +1	↓ -8	↓ -41	225	335	FRA (Rouen)	212	-13	↓ -6	↓ -16	n/c	217	334			
						España												
						Albacete						258	-5	↓ -2	↓ -3	↓ -27	252	344
						Lérida						270	+2	→ +1	↑ +5	↓ -27	258	350
						Valladolid						266	-9	↓ -3	↓ -1	↓ -27	245	370
Tipo de cambio EUR/USD						TRIGO DURO €/t												
Elaboración Subdirección General de Cultivos Herbáceos e Industriales y Aceite de Oliva con fuente del Consejo Internacional de Cereales (CIC)						Elaboración Subdirección General de Cultivos Herbáceos e Industriales y Aceite de Oliva con fuente de los Comités de Gestión UE y la SGACE del MAPA												
Dólares USA		% sobre la cotización			Dólares USA		Unión Europea											
Última cotización	Diferencia semanal	semana anterior	mes anterior	año anterior	Mínimo campaña	Máximo campaña	FRA (La Pallice)	s/c	n/c	n/c	n/c	n/c	421	450				
1 Euro	1,0951	-0,0046	↓ -0,42	→ +0,44	↑ +4,01	0,9612	1,0996	ITALIA (Bolonía)	348	-5	↓ -1	↓ -3	n/c	348	545			
						España												
						Sevilla						380	+5	↑ +1	↑ +3	n/c	365	540
						Zaragoza						s/c	n/c	n/c	n/c	396	535	
						Córdoba						380	+0	→ +0	→ +0	↓ -26	380	530

s/d: sin datos; s/c: sin cotización ; n/c: no comparable

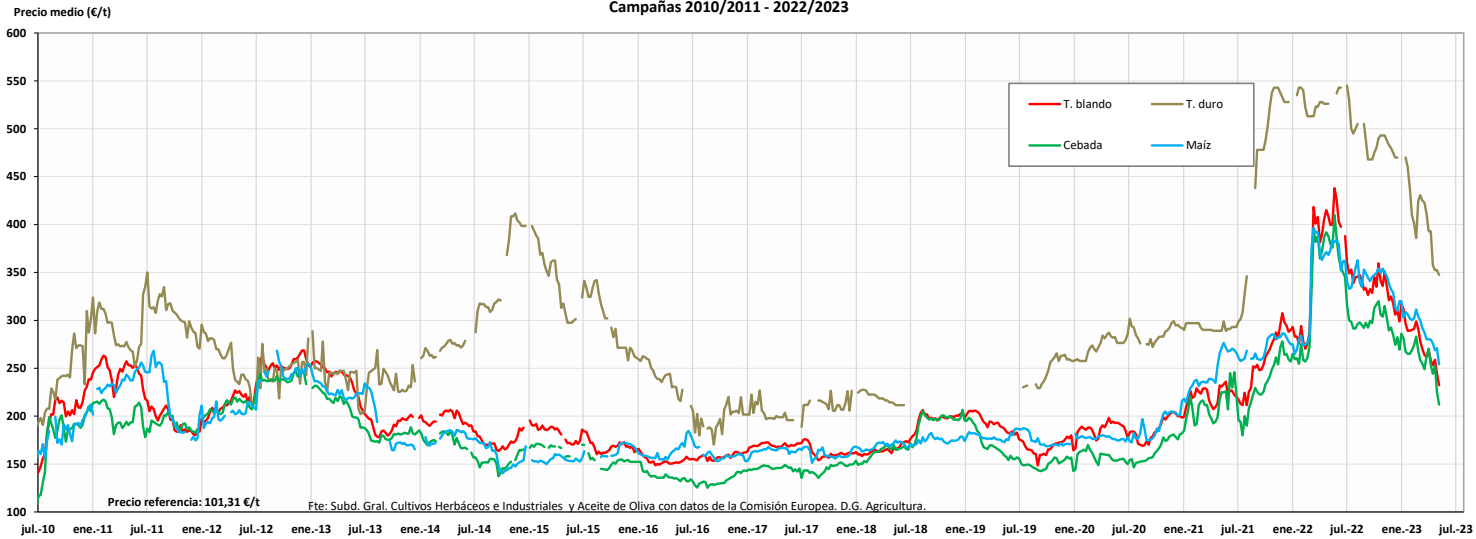
EVOLUCIÓN DE LOS PRECIOS MEDIOS DE LOS CEREALES. CAMPAÑAS 2010/11 A 2022/2023
MINISTERIO DE AGRICULTURA, PESCA Y ALIMENTACIÓN

Evolución de los precios medios de los cereales en el mundo (€/t)
Campañas 2010/2011 - 2022/2023



Fuente: Elaboración por la Subdirección General de Cultivos Herbáceos e Industriales y Aceite de Oliva del MAPA con datos del Consejo Internacional de Cereales

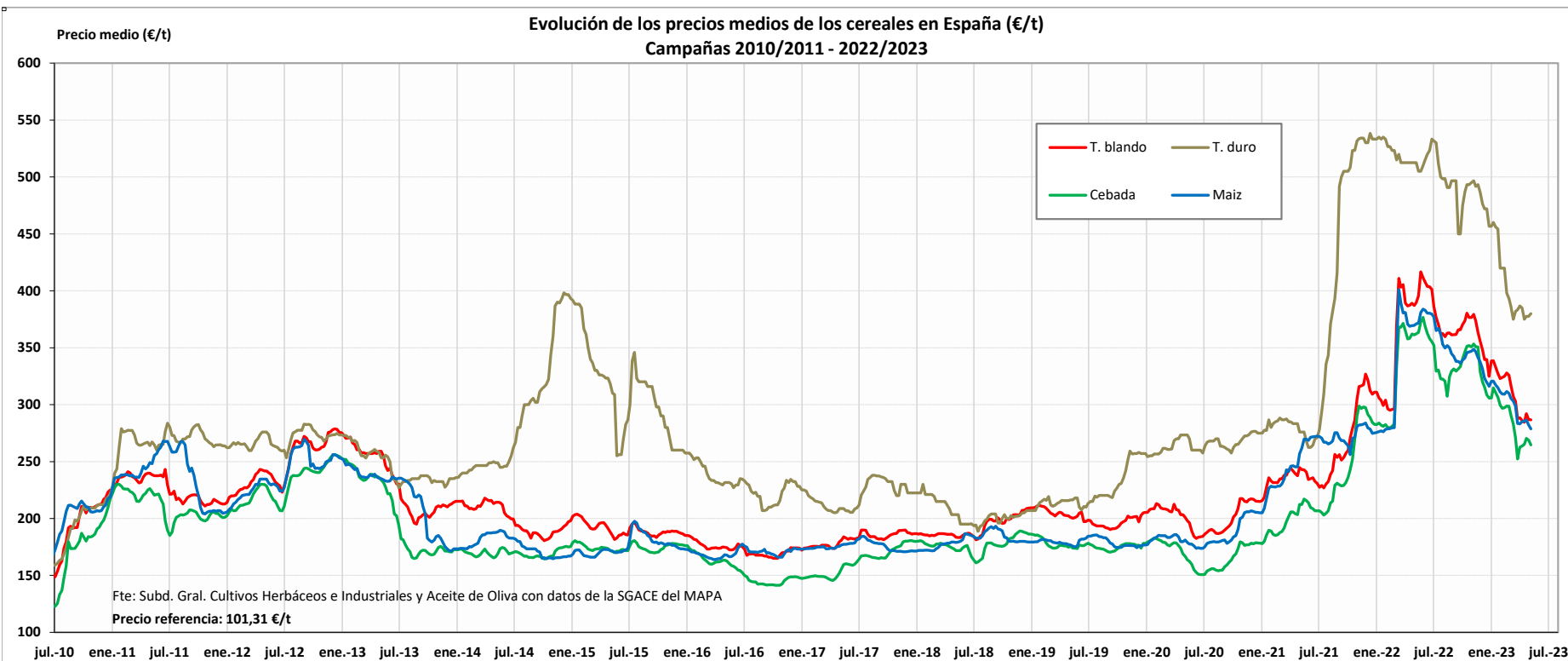
Evolución de los precios medios de los cereales en la UE (€/t)
Campañas 2010/2011 - 2022/2023



Fuente: Elaboración por la Subdirección General de Cultivos Herbáceos e Industriales y Aceite de Oliva del MAPA con datos de la Comisión Europea. D.G. Agricultura.

MINISTERIO DE AGRICULTURA, PESCA Y ALIMENTACIÓN

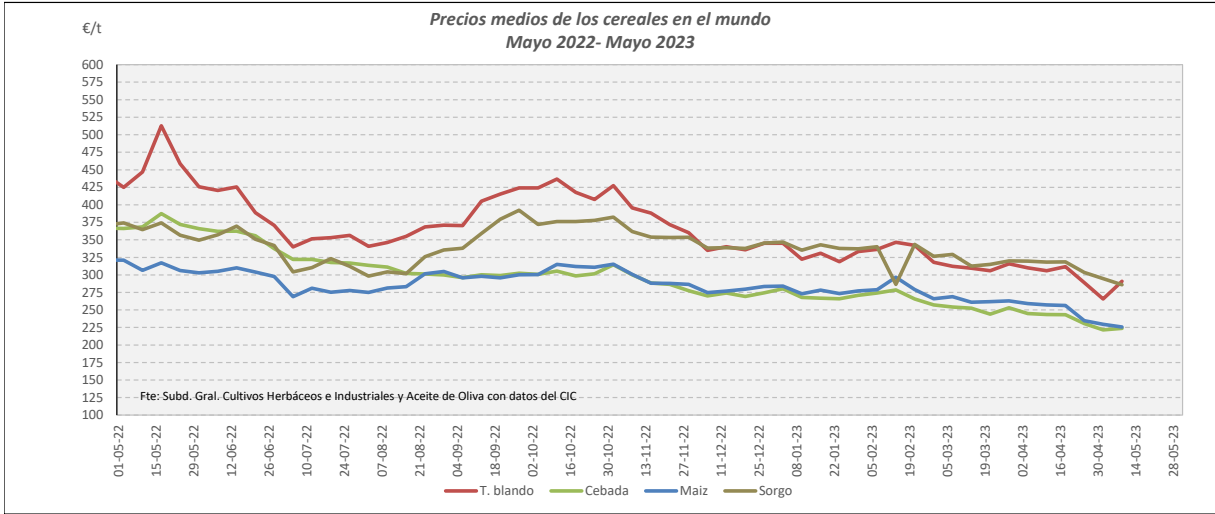
Evolución de los precios medios de los cereales en España (€/t)
Campañas 2010/2011 - 2022/2023



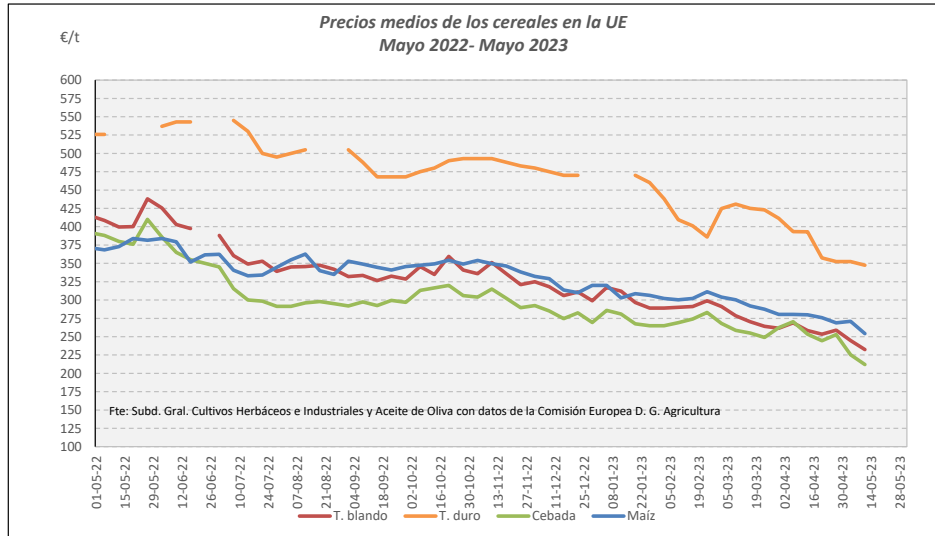
Campaña 2022/23	MUNDIALES				UNION EUROPEA				ESPAÑA			
	Trigo blando	Cebada	Maíz	Sorgo	Trigo blando	Trigo duro	Cebada	Maíz	Trigo blando	Trigo duro	Cebada	Maíz
Media (€/t)	350,96	280,09	279,85	334,79	310,76	453,44	281,71	320,42	341,38	453,70	312,41	326,10
Máximo (€/t)	436,74	322,21	315,39	392,23	360,50	545,00	320,00	362,67	385,87	531,67	353,37	376,87
Mínimo (€/t)	265,54	221,59	225,56	285,83	232,40	347,50	212,10	254,10	284,43	375,00	252,30	278,80

PRECIOS MEDIOS DE LOS CEREALES. EVOLUCIÓN ANUAL

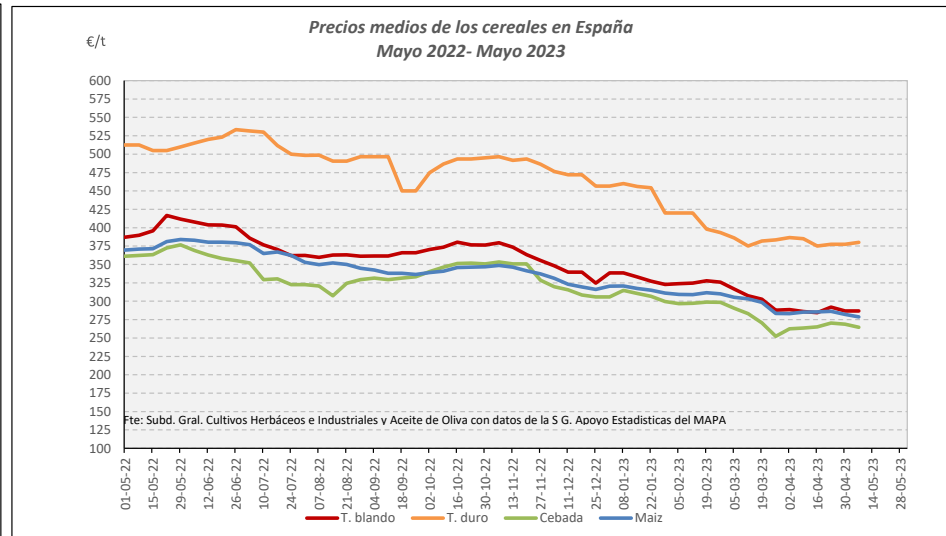
MINISTERIO DE AGRICULTURA, PESCA Y ALIMENTACIÓN



Fuente: Elaboración Subd. Gral. Cultivos Herbáceos e Industriales y Aceite de Oliva con datos del Consejo Internacional de Cereales

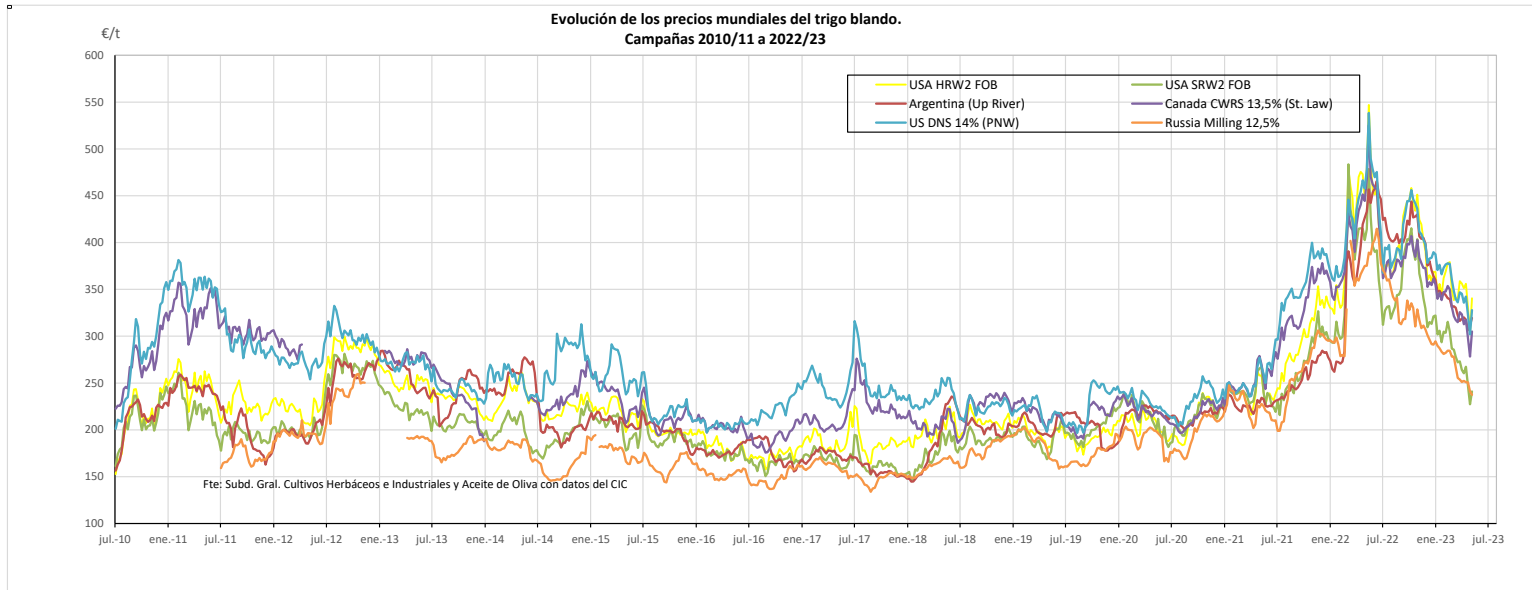


Fuente: Elaboración Subd. Gral. Cultivos Herbáceos e Industriales y Aceite de Oliva con datos de los Comités de Gestión de la UE

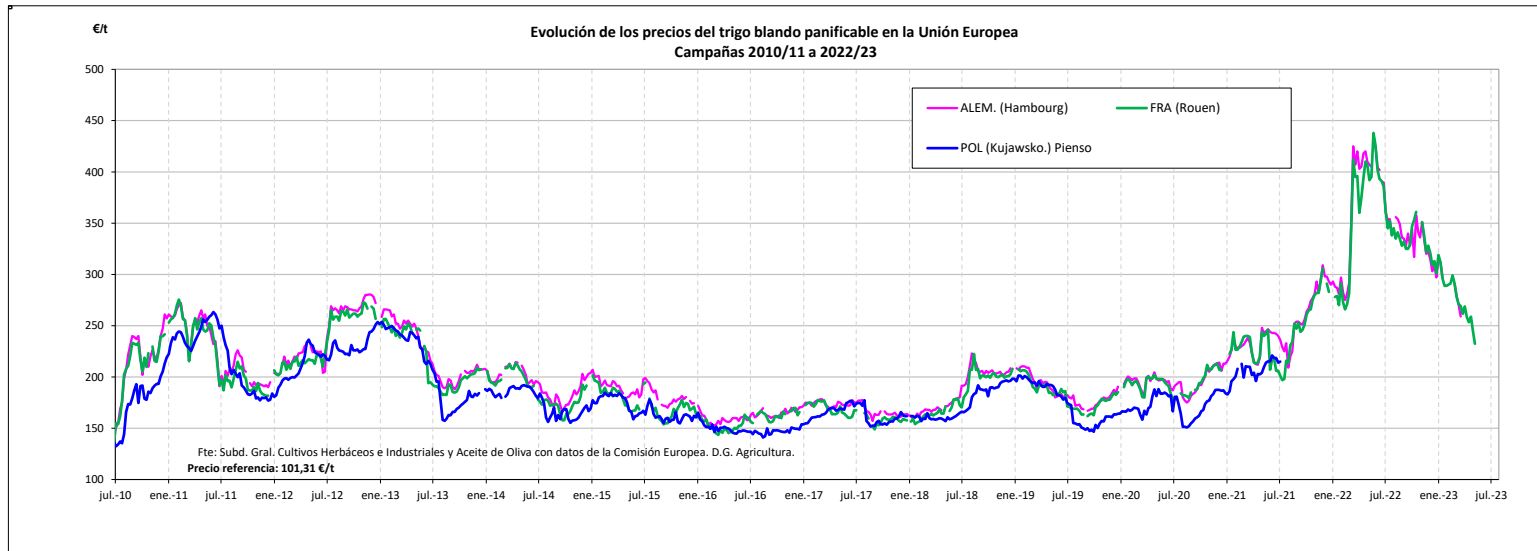


Fuente: Elaboración Subd. Gral. Cultivos Herbáceos e Industriales y Aceite de Oliva con datos de la SGAC y Estadística del MAPA.

EVOLUCIÓN DEL TRIGO BLANDO PANIFICABLE. CAMPAÑAS 2010/11 A 2022/23
 MINISTERIO DE AGRICULTURA, PESCA Y ALIMENTACIÓN



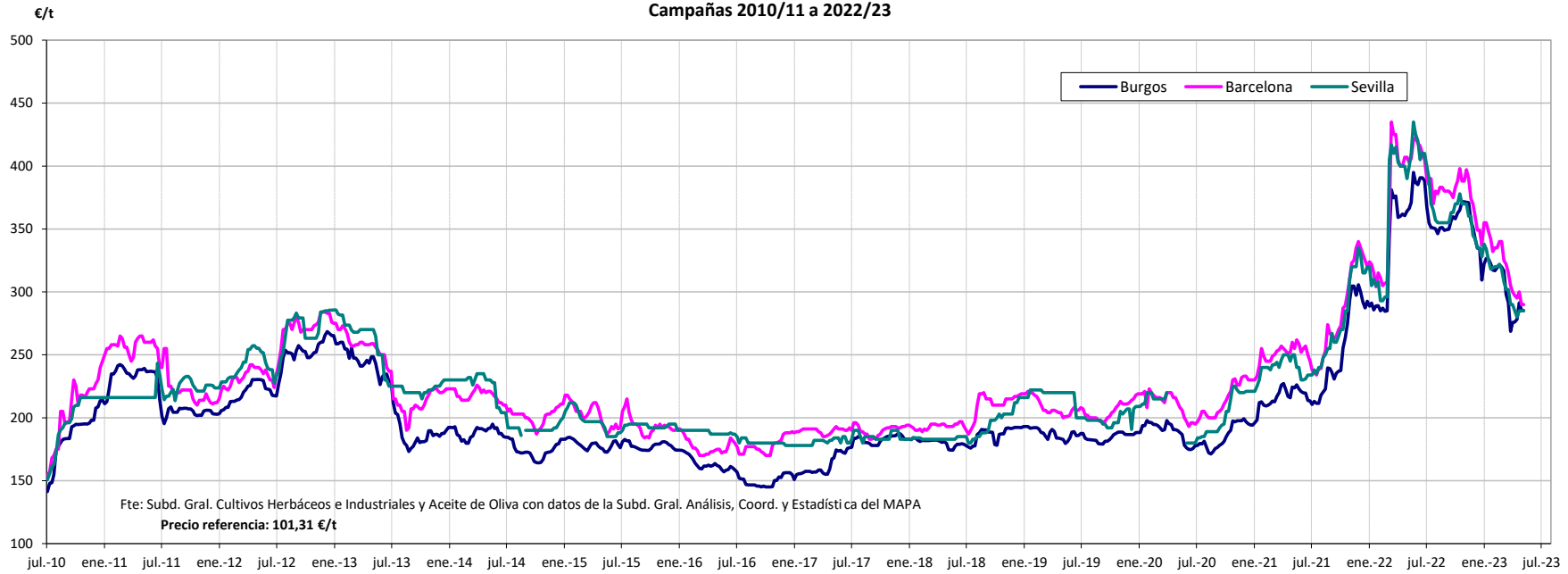
Fuente: Elaboración por la Subdirección General de Cultivos Herbáceos e Industriales y Aceite de Oliva del MAPA con datos del Consejo Internacional de Cereales



Fuente: Elaboración por la Subdirección General de Cultivos Herbáceos e Industriales y Aceite de Oliva del MAPA con datos de la Comisión Europea. D.G. Agricultura.

MINISTERIO DE AGRICULTURA, PESCA Y ALIMENTACIÓN

Evolución de los precios del trigo blando en España
Campañas 2010/11 a 2022/23

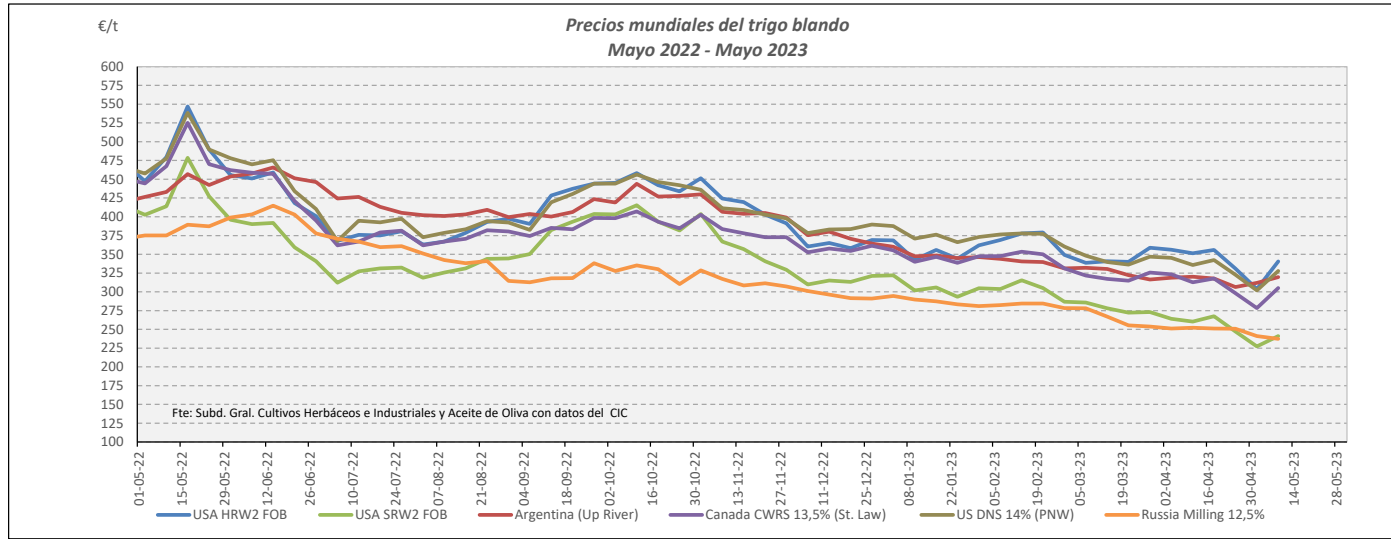


VARIACIONES PORCENTUALES SOBRE LA ÚLTIMA COTIZACIÓN

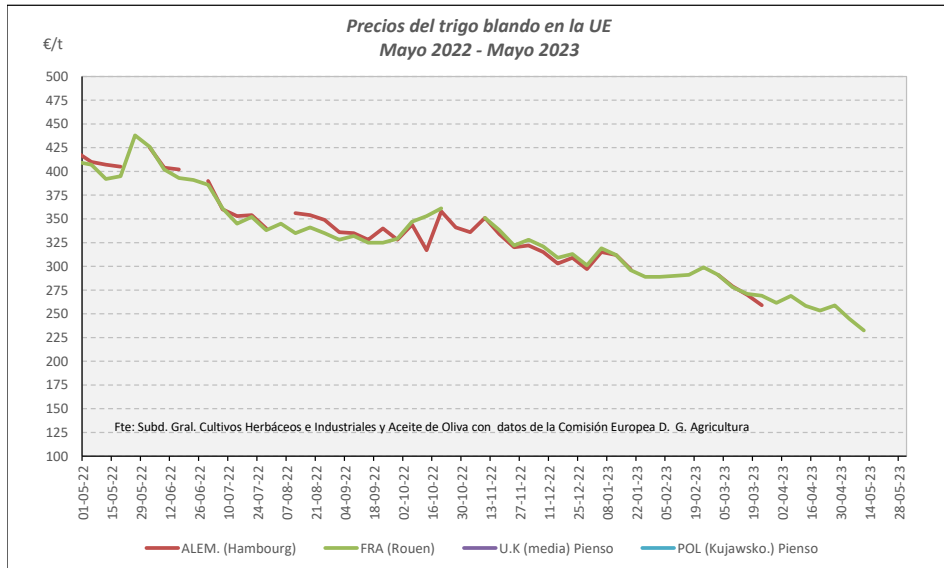
	MUNDIALES						UNIÓN EUROPEA			ESPAÑA		
	USA HRW2 FOB	USA SRW2 FOB	Argentina (Up River)	Canadá CWRS 13,5%	USA DNS 14% (PNW)	Russia Milling 12,5%	Alemania (Hambourg)	Francia (Rouen)	Polonia (Kujawsko-Maz.)	Burgos	Barcelona	Sevilla
Última cotización €/t	340,62	241,08	319,62	305,01	327,84	237,43	s/c	232,40	s/c	285,08	290,00	285,00
% s/inicio campaña	↓ -7	↓ -23	↓ -25	↓ -16	↓ -11	↓ -36	n/c	↓ -36	n/c	↓ -22	↓ -26	↓ -29
% s/mes anterior	↓ -3	↓ -7	↓ -0	↓ -2	↓ -2	↓ -6	n/c	↓ -10	n/c	↑ +3	↓ -2	→ +0
% s/semana anterior	↑ +12	↑ +6	↑ +2	↑ +10	↑ +9	↓ -1	n/c	↓ -5	n/c	↓ -0	→ +0	→ +0
% s/año anterior	↓ -29	↓ -42	↓ -26	↓ -35	↓ -31	↓ -37	n/c	↓ -41	n/c	↓ -22	↓ -28	↓ -29

TRIGO BLANDO. EVOLUCIÓN ANUAL

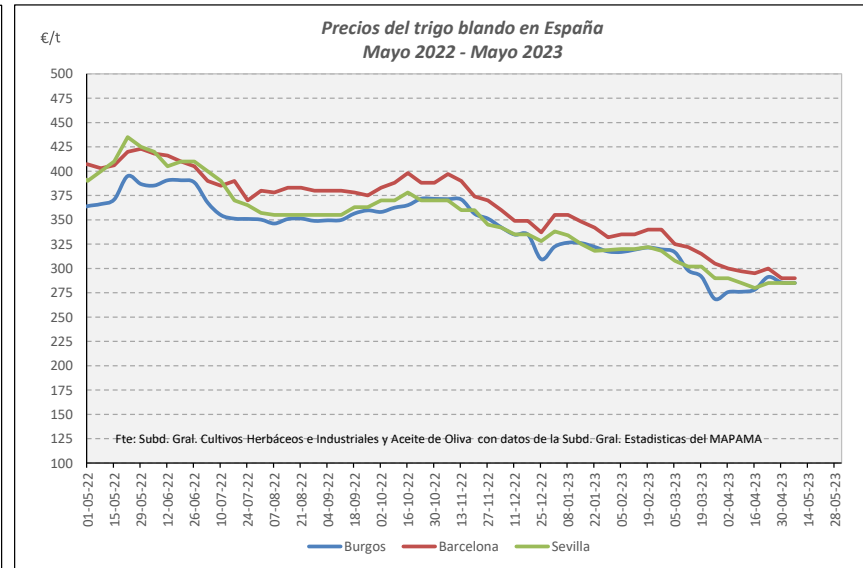
MINISTERIO DE AGRICULTURA, PESCA Y ALIMENTACIÓN



Fuente: Elaboración Subd. Gral. Cultivos Herbáceos e Industriales y Aceite de Oliva con datos del Consejo Internacional de Cereales

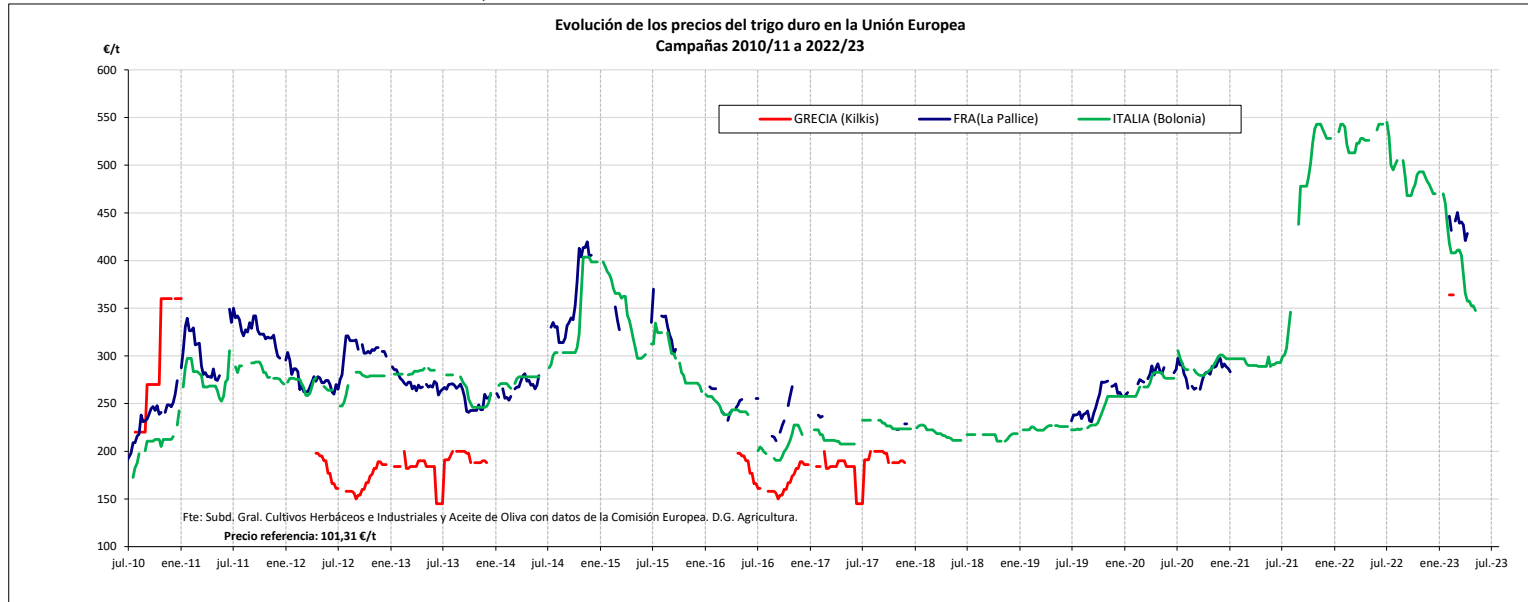


Fuente: Elaboración Subd. Gral. Cultivos Herbáceos e Industriales y Aceite de Oliva con datos de los Comités de Gestión de la UE

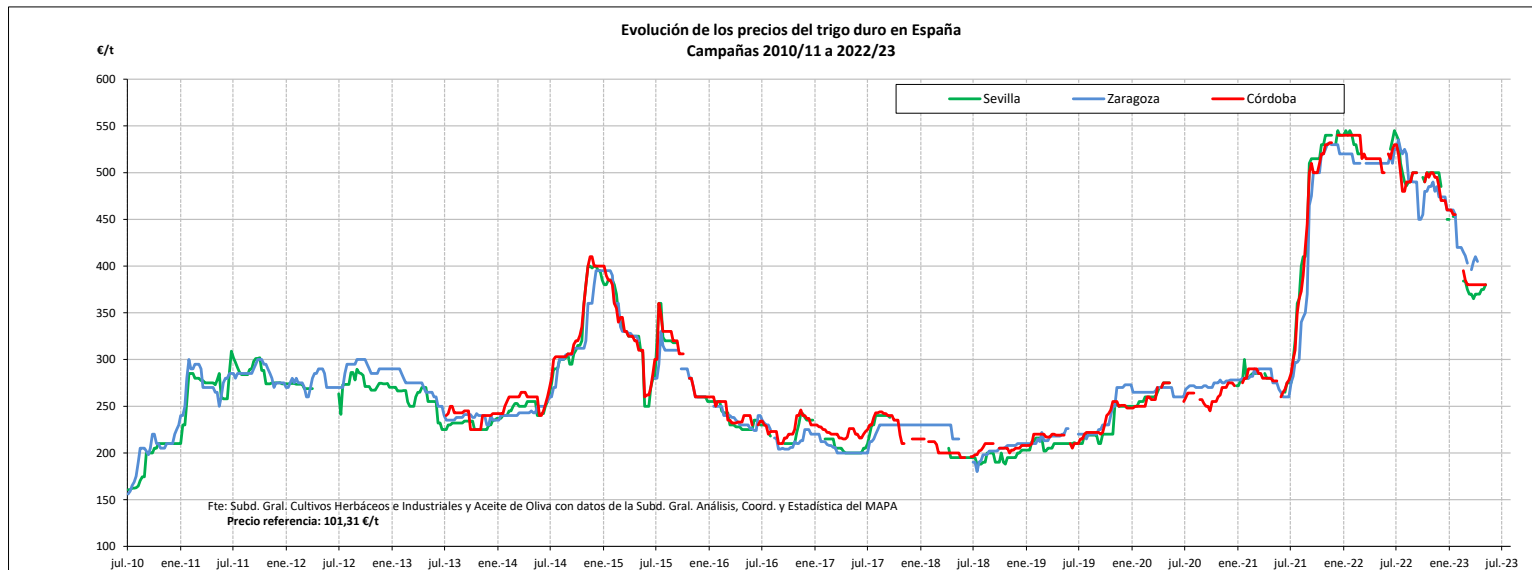


Fuente: Elaboración Subd. Gral. Cultivos Herbáceos e Industriales y Aceite de Oliva con datos de la SGAC y Estadística del MAPA.

EVOLUCIÓN DEL TRIGO DURO. CAMPAÑAS 2010/11 A 2022/23
 MINISTERIO DE AGRICULTURA, PESCA Y ALIMENTACIÓN

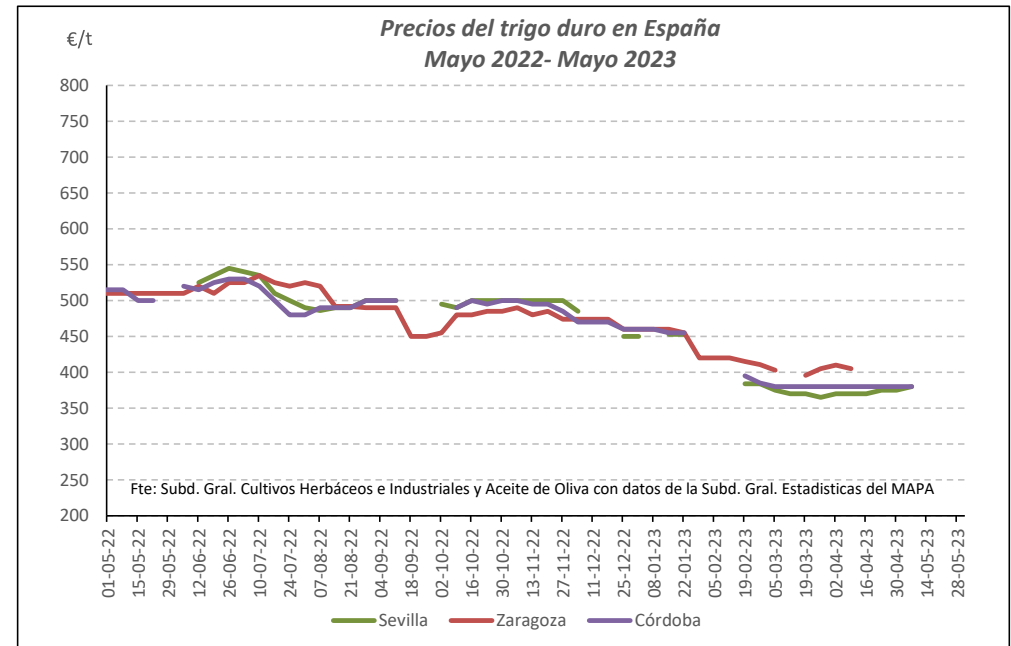
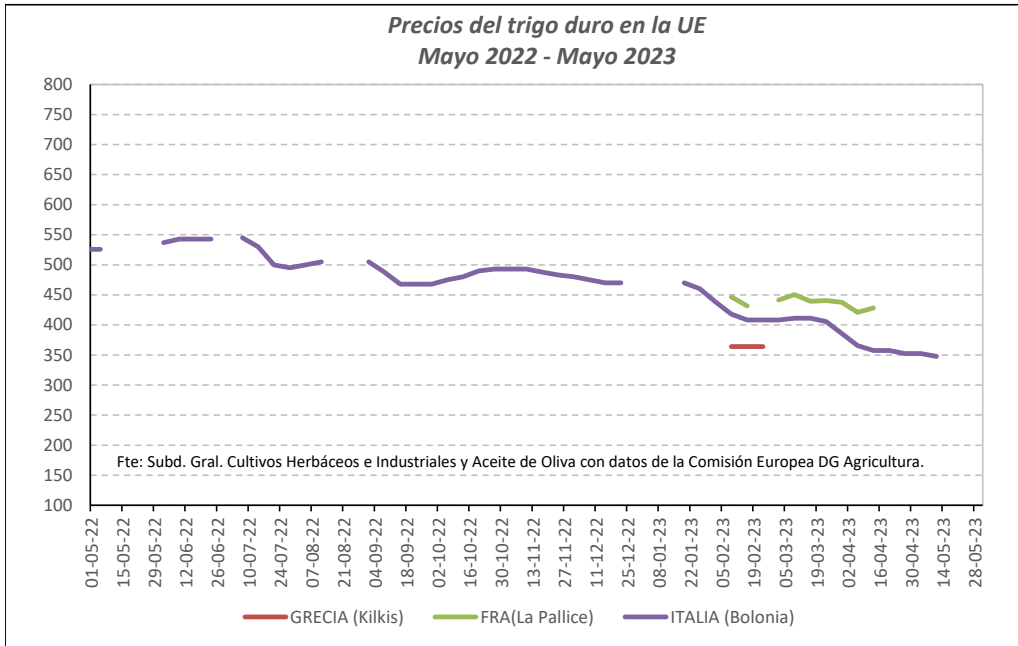


Fuente: Elaboración por la Subdirección General de Cultivos Herbáceos e Industriales y Aceite de Oliva del MAPA con datos de la Comisión Europea. D.G. Agricultura.



Fuente: Elaboración por la Subdirección General de Cultivos Herbáceos e Industriales y Aceite de Oliva del MAPAMA con datos de la S. G. de Análisis, Coordinación y Estadística del MAPA.

TRIGO DURO. EVOLUCIÓN ANUAL

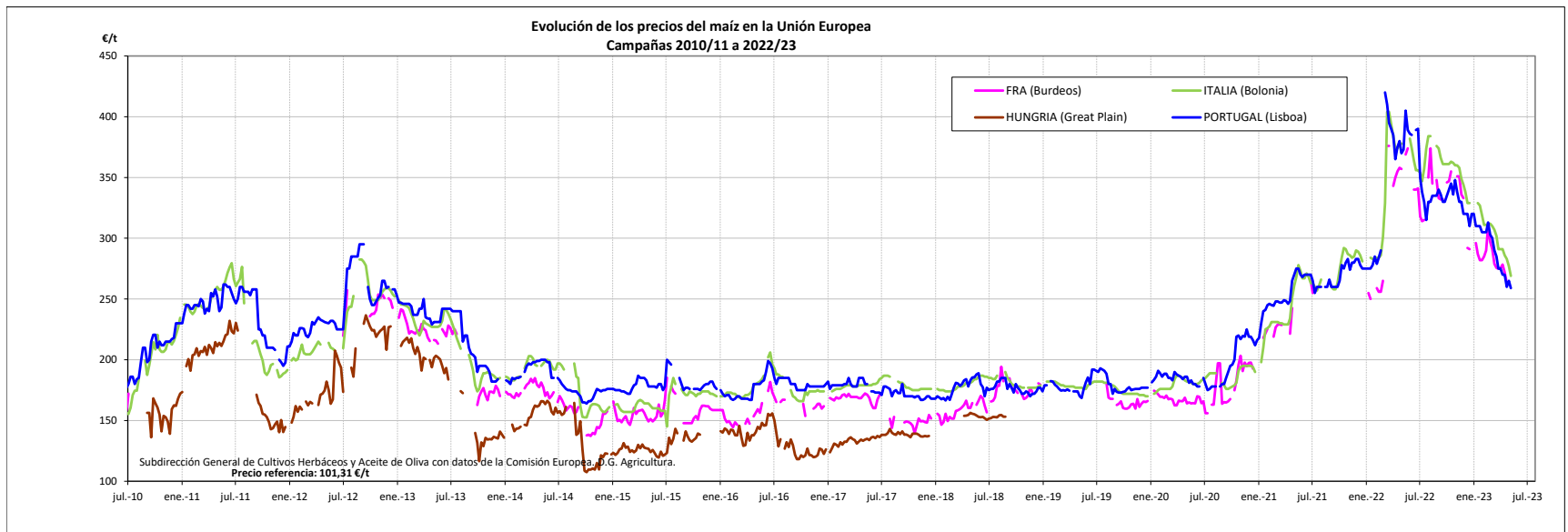
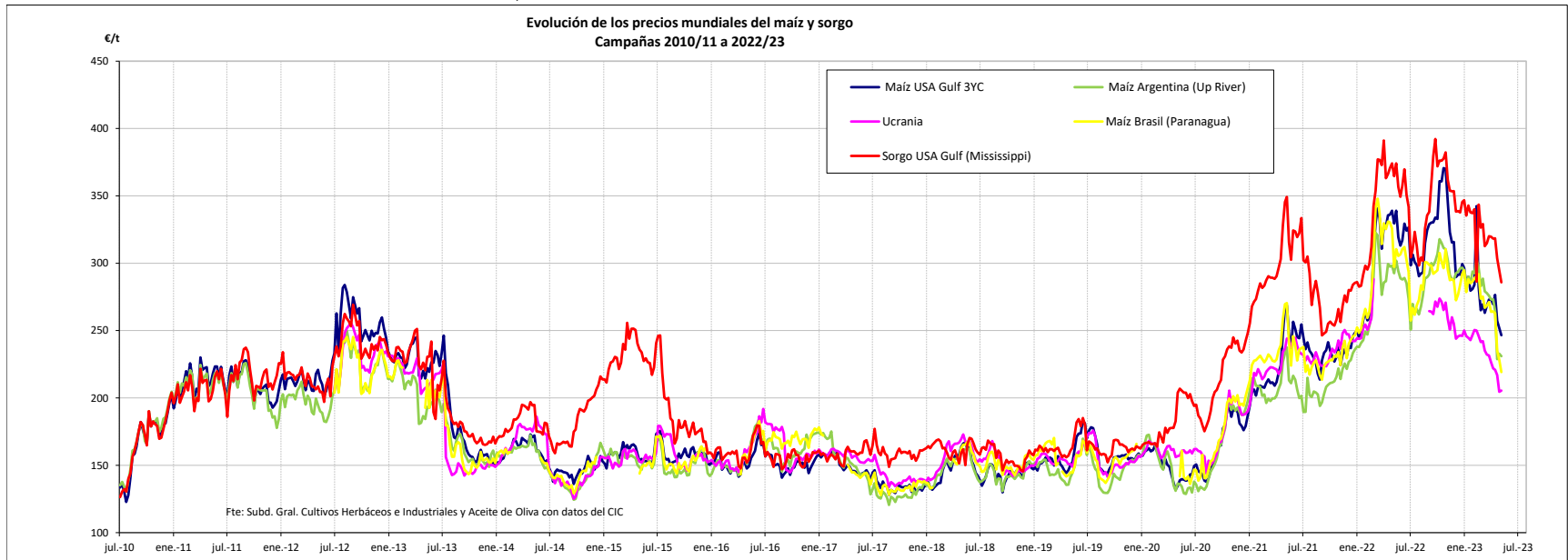


Fuente: Elaboración Subd. Gral. Cultivos Herbáceos e Industriales y Aceite de Oliva con datos de los Comités de Gestión de la UE

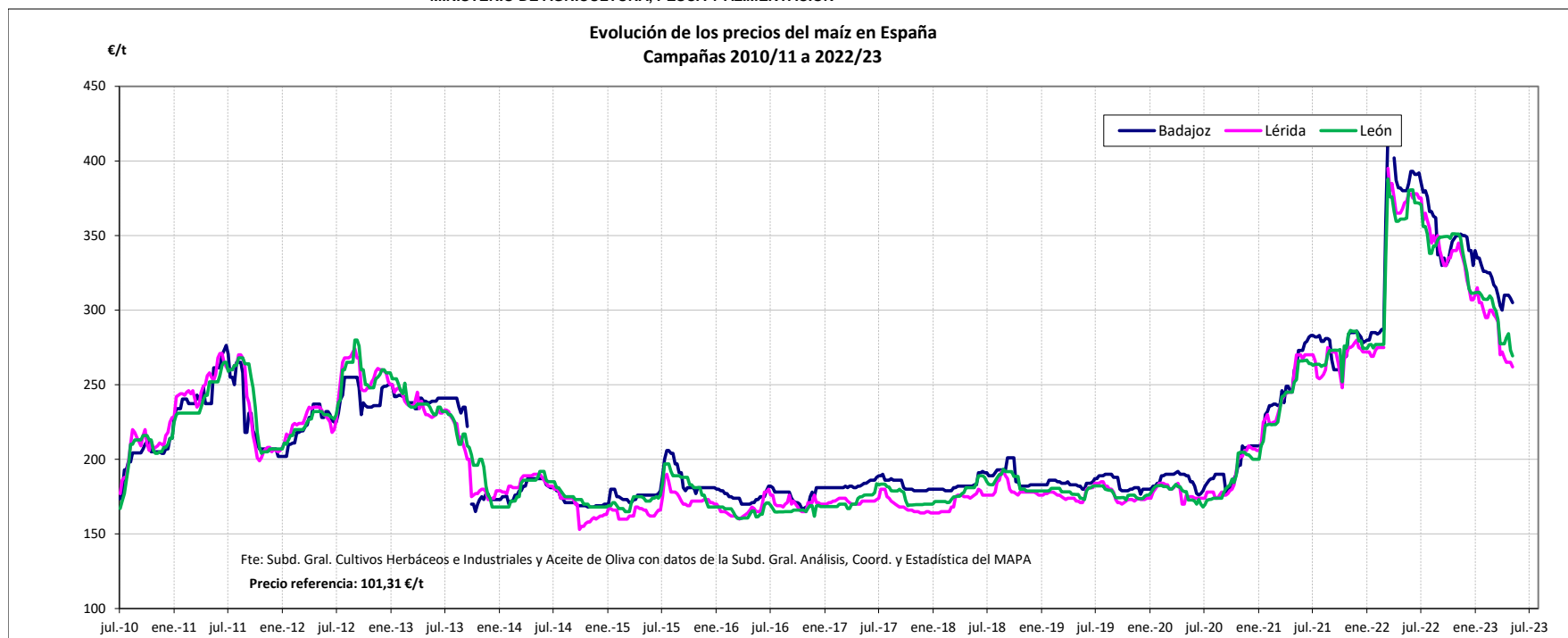
VARIACIONES PORCENTUALES SOBRE LA ÚLTIMA COTIZACIÓN

	UE		ESPANA		
	Francia (La Pallice)	Italia (Bologna)	Sevilla	Zaragoza	Córdoba
Última cotización €/t	s/c	↑ +348	380	s/c	380
% s/inicio campaña	n/c	↓ -36	↓ -30	n/c	↓ -28
% s/mes anterior	n/c	↓ -3	↑ +3	n/c	→ +0
% s/semana anterior	n/c	↓ -1	↑ +1	n/c	→ +0
% s/año anterior	n/c	n/c	n/c	n/c	↓ -26

EVOLUCIÓN DEL MAÍZ. CAMPAÑAS 2010/11 A 2022/2023
 MINISTERIO DE AGRICULTURA, PESCA Y ALIMENTACIÓN



Fuente: Elaboración por la Subdirección General de Cultivos Herbáceos e Industriales y Aceite de Oliva del MAPA con datos de la Comisión Europea. D.G. Agricultura.

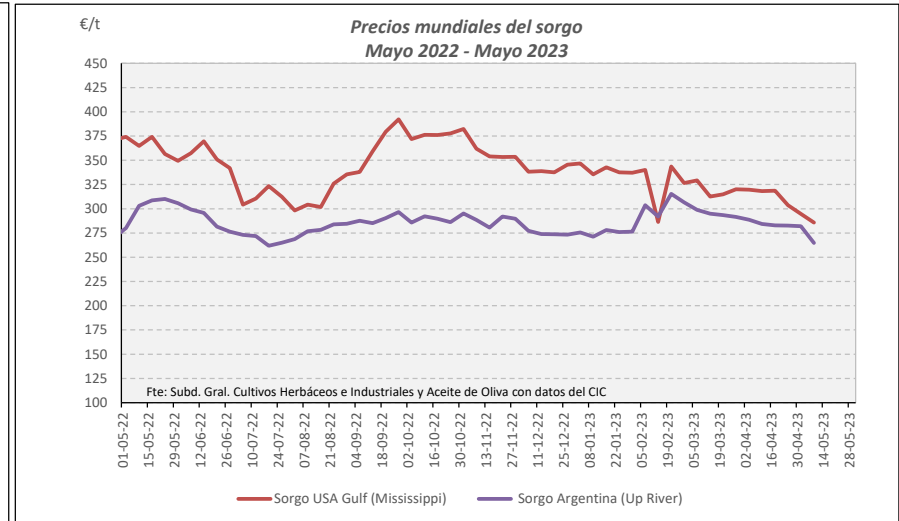
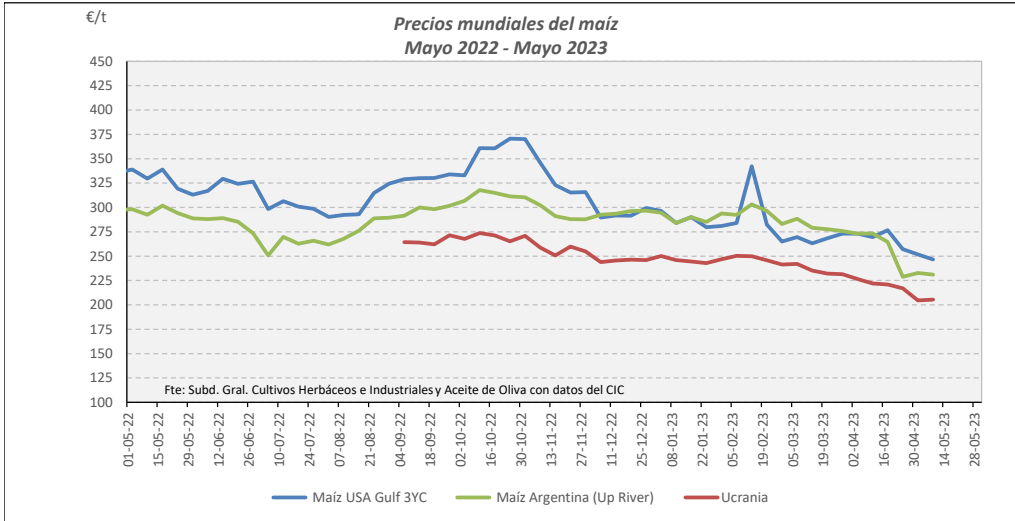


Fuente: Elaboración por la Subdirección General de Cultivos Herbáceos e Industriales y Aceite de Oliva del MAPA con datos de la Subd. Gral. de Análisis, Coord. y Estadística del MAPA.

VARIACIONES PORCENTUALES SOBRE LA ÚLTIMA COTIZACIÓN

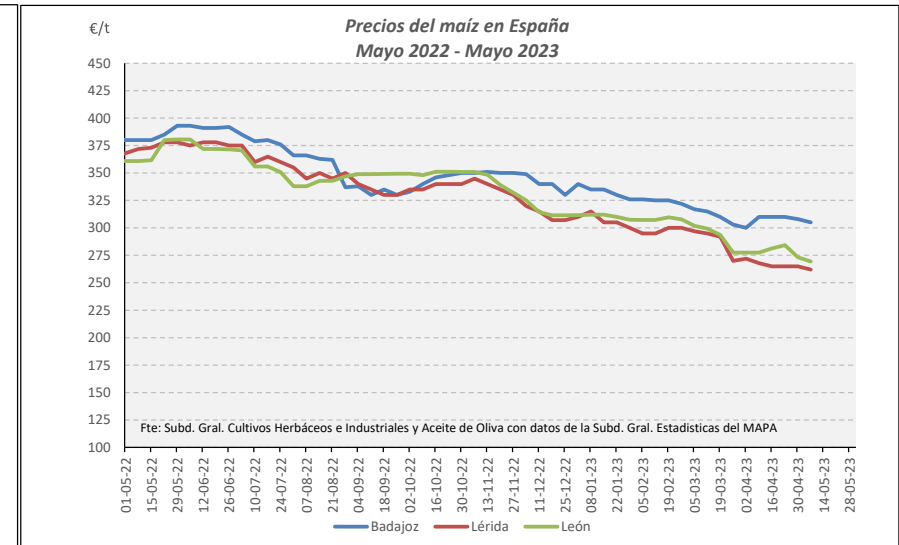
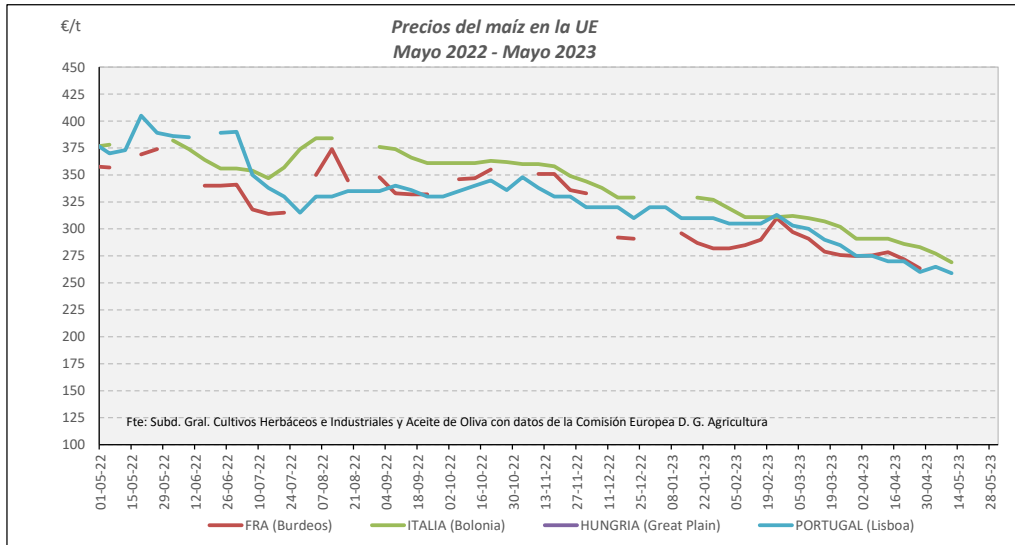
	MUNDIALES						UNIÓN EUROPEA			ESPAÑA		
	Maíz USA Gulf 3YC	Maíz Argentina (Upriver)	Maíz Brasil (Paraná)	Ucrania	Sorgo USA Gulf (Mississippi)	Sorgo Argentina (Up River)	Francia (Burdeos)	Italia (Bolonia)	Portugal (Lisboa)	Badajoz	Lérida	León
Última cotización €/t	247	231	219	205	286	265	234	269	259	305	262	269
% s/inicio campaña	↓ -17	↓ -8	↓ -15	n/c	↓ -6	↓ -3	↓ -26	↓ -24	↓ -26	↓ -21	↓ -30	↓ -27
% s/mes anterior	↓ -9	↓ -15	↓ -17	↓ -7	↓ -10	↓ -7	↓ -16	↓ -8	↓ -4	↓ -2	↓ -2	↓ -3
% s/semana anterior	↓ -2	↓ -1	↓ -4	→ +0	↓ -3	↓ -6	n/c	↓ -3	↓ -2	↓ -1	↓ -1	↓ -1
% s/año anterior	↓ -25	↓ -21	↓ -26	n/c	↓ -22	↓ -13	n/c	n/c	↓ -31	↓ -20	↓ -30	↓ -25

MAÍZ Y SORGO. EVOLUCIÓN ANUAL



Fuente: Elaboración Subd. Gral. Cultivos Herbáceos e Industriales y Aceite de Oliva con datos del Consejo Internacional de Cereales

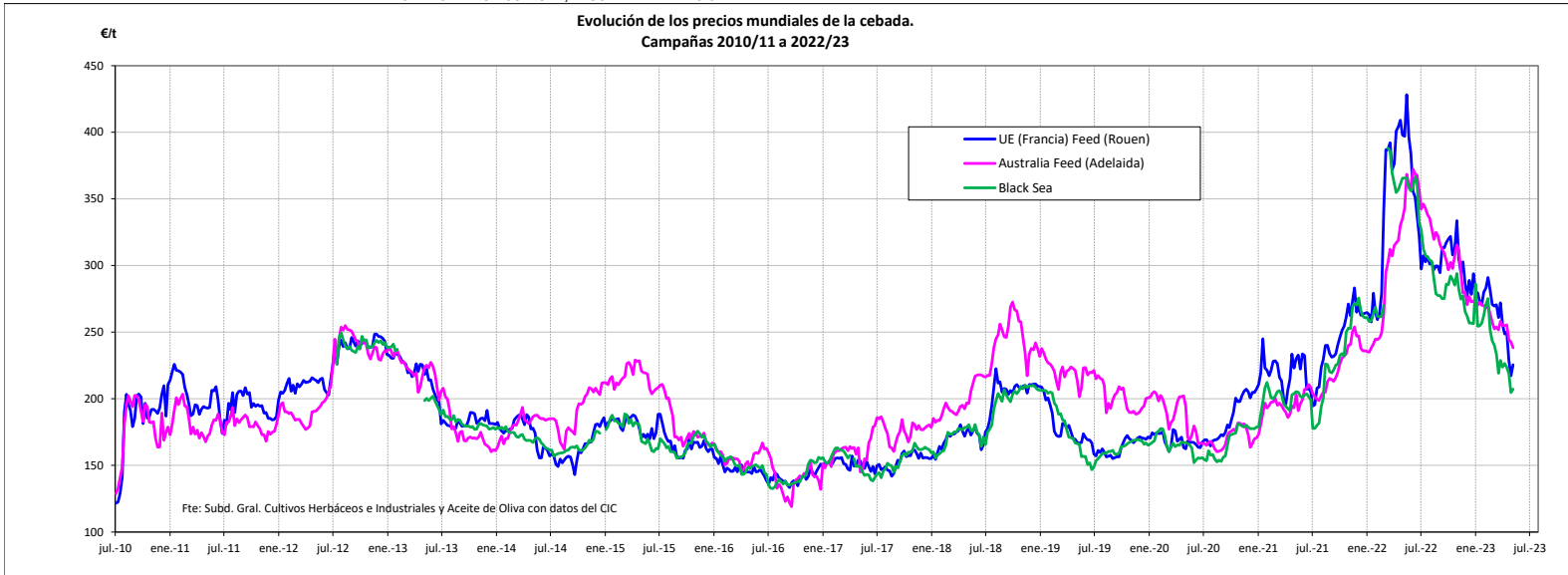
Fuente: Elaboración Subd. Gral. Cultivos Herbáceos e Industriales y Aceite de Oliva con datos del Consejo Internacional de Cereales



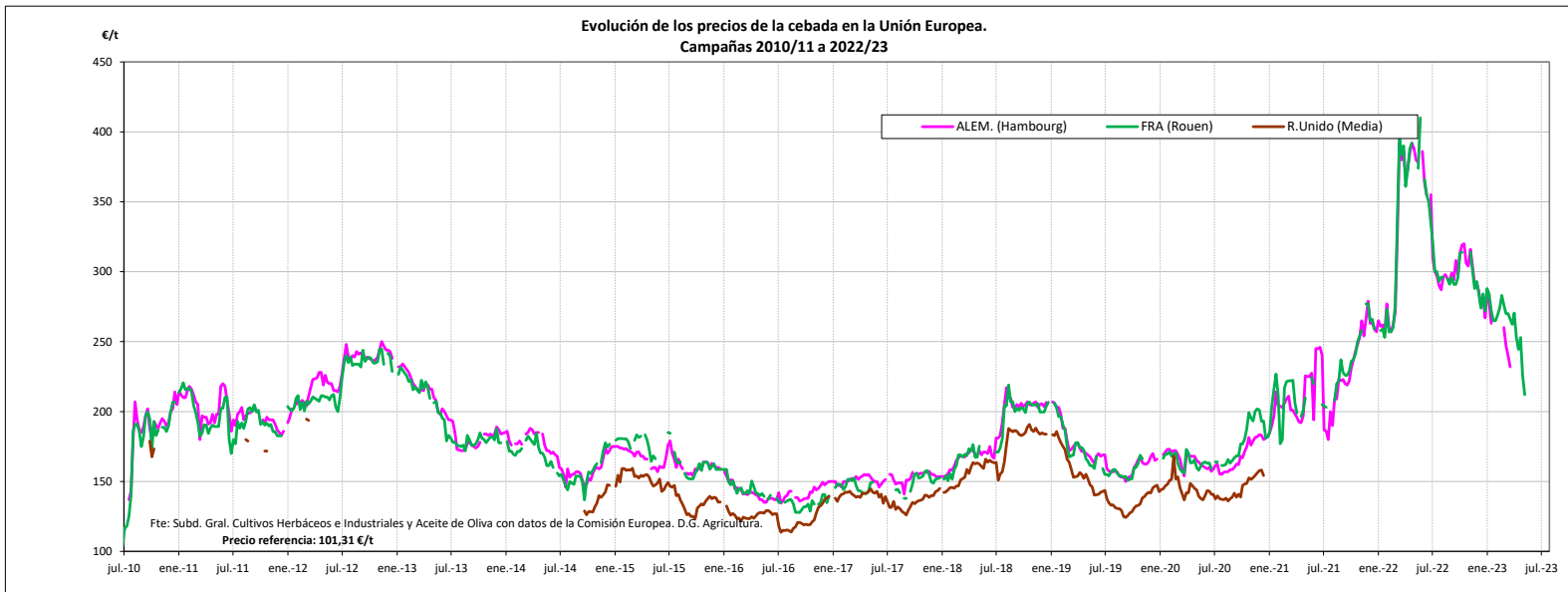
Fuente: Elaboración Subd. Gral. Cultivos Herbáceos e Industriales y Aceite de Oliva con datos de los Comités de Gestión de la UE

Fuente: Elaboración Subd. Gral. Cultivos Herbáceos e Industriales y Aceite de Oliva con datos de la SGAC y Estadística del MAPA.

EVOLUCIÓN PRECIOS CEBADA. CAMPAÑAS 2010/11 A 2022/23
MINISTERIO DE AGRICULTURA, PESCA Y ALIMENTACIÓN

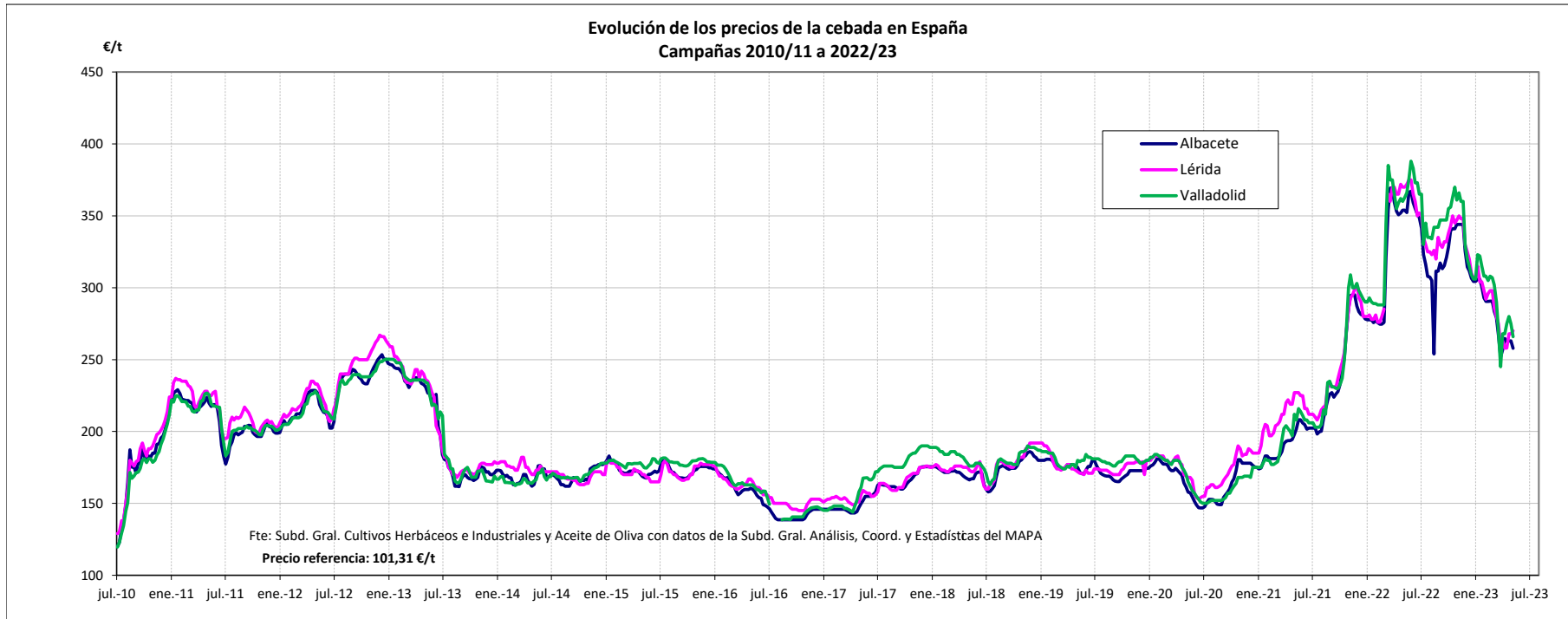


Fuente: Elaboración por la Subdirección General de Cultivos Herbáceos e Industriales y Aceite de Oliva del MAPA con datos del Consejo Internacional de Cereales



Fuente: Elaboración por la Subdirección General de Cultivos Herbáceos e Industriales y Aceite de Oliva del MAPA con datos de la Comisión Europea. D.G. Agricultura.

MINISTERIO DE AGRICULTURA, PESCA Y ALIMENTACIÓN

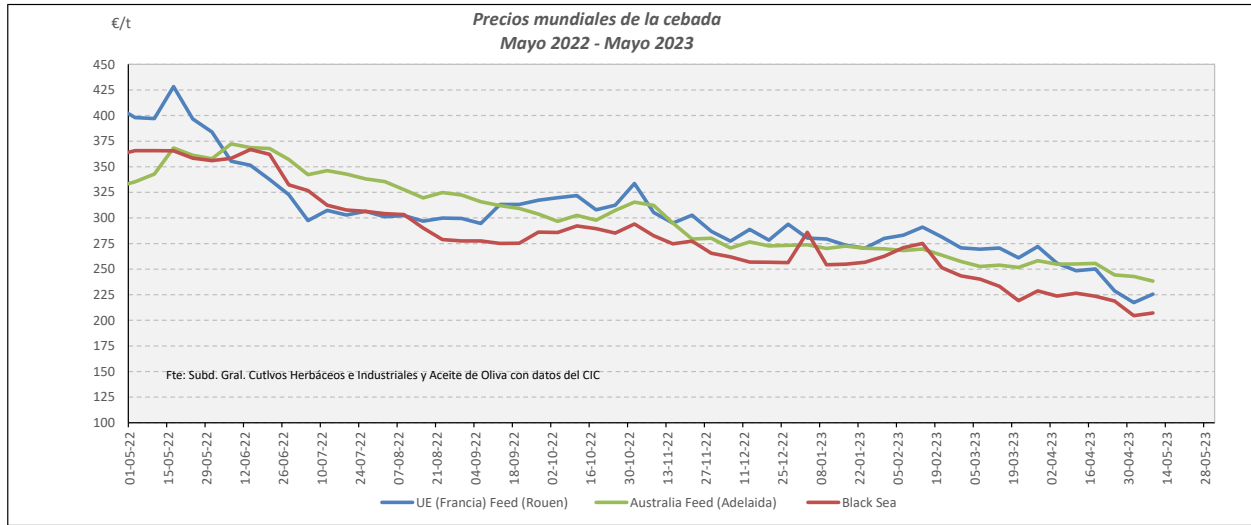


Fuente: Elaboración por la Subdirección General de Cultivos Herbáceos e Industriales y Aceite de Oliva del MAPA con datos de la Subd. Gral. de Análisis, Coord. y Estadística del MAPA.

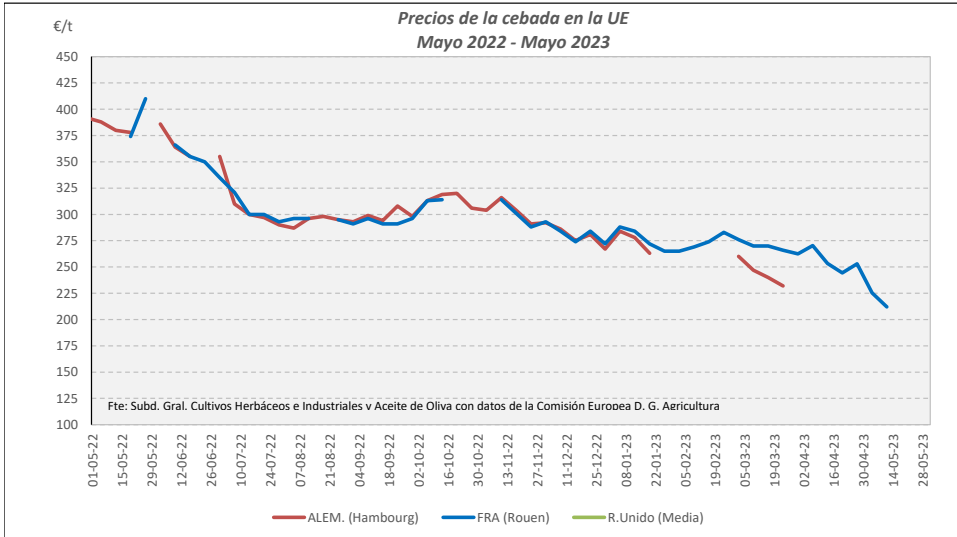
VARIACIONES PORCENTUALES SOBRE LA ÚLTIMA COTIZACIÓN

	MUNDIAL		UNIÓN EUROPEA		ESPAÑA		
	Australia Feed (Adeiaida)	Black sea	Alemania (Hambourg)	Francia (Rouen)	Albacete	Lérida	Valladolid
Última cotización €/t	238	207	s/c	212	258	270	266
% s/inicio campaña	↓ -30	↓ -37	n/c	↓ -34	↓ -24	↓ -23	↓ -27
% s/mes anterior	↓ -7	↓ -8	n/c	↓ -16	↓ -3	↑ +5	↓ -1
% s/semana anterior	↓ -2	↑ +1	n/c	↓ -6	↓ -2	→ +1	↓ -3
% s/año anterior	↓ -30	↓ -43	n/c	n/c	↓ -27	↓ -27	↓ -27

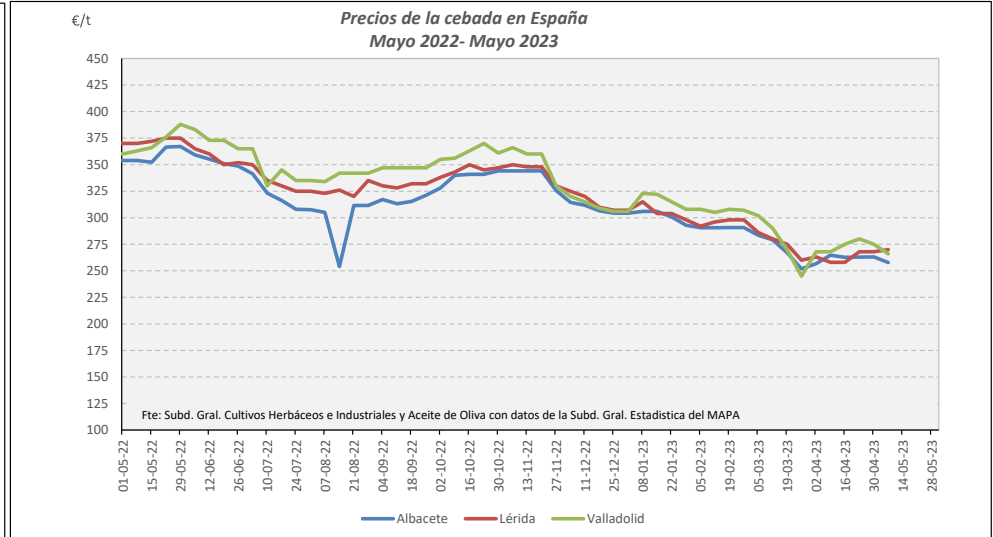
CEBADA. EVOLUCIÓN ANUAL



Fuente: Elaboración Subd. Gral. Cultivos Herbáceos e Industriales y Aceite de Oliva con datos del Consejo Internacional de Cereales

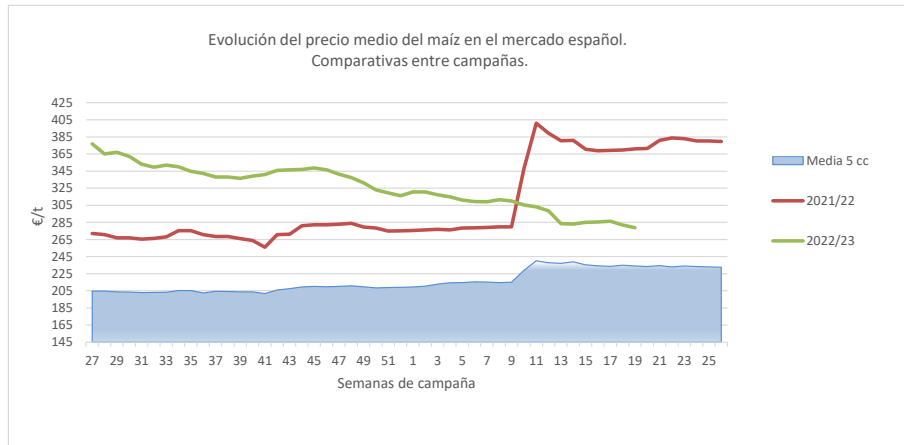


Fuente: Elaboración Subd. Gral. Cultivos Herbáceos e Industriales y Aceite de Oliva con datos de los Comités de Gestión de la UE

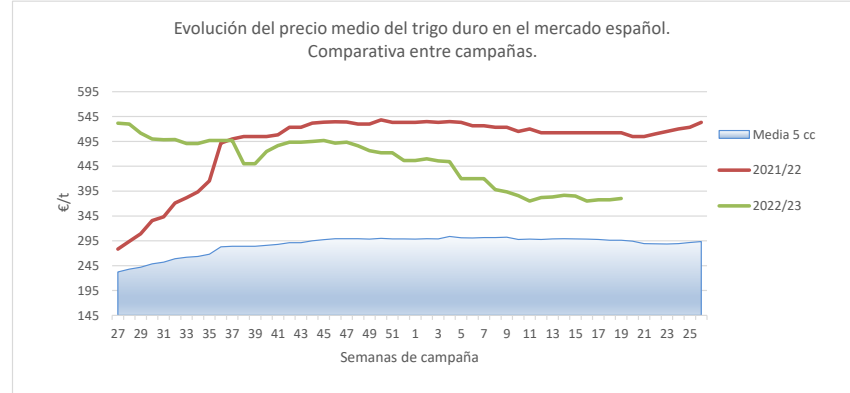
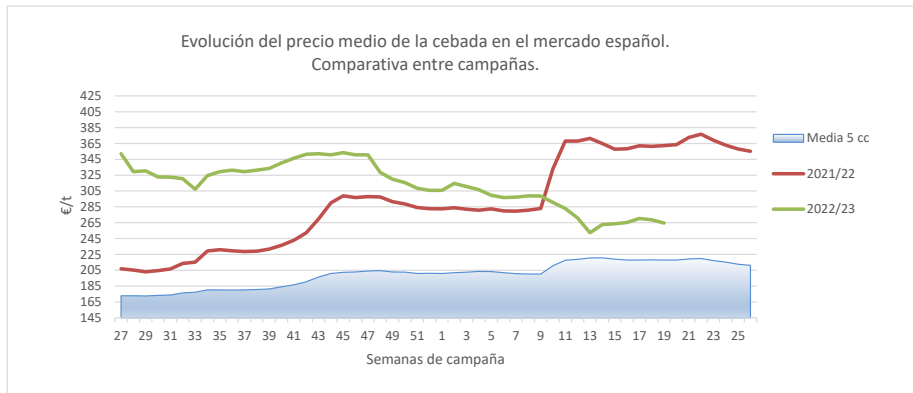
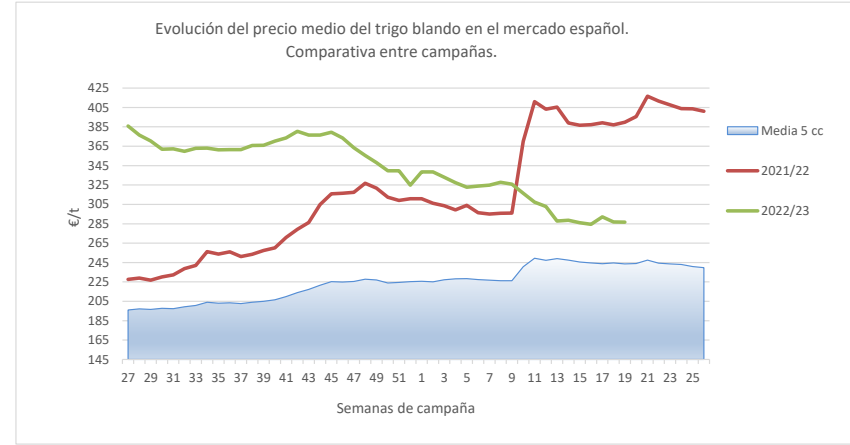


Fuente: Elaboración Subd. Gral. Cultivos Herbáceos e Industriales y Aceite de Oliva con datos de la SGAC y Estadística del MAPA.

EVOLUCIÓN DEL PRECIO MEDIO DEL MAÍZ, TRIGO BLANDO Y CEBADA. COMPARATIVA ENTRE CAMPAÑAS.



02/02/2023



Fuente: Elaboración Subd. Gral. Cultivos Herbáceos e Industriales y Aceite de Oliva con datos de la SGAC y Estadística del MAPA.