

SEGUIMIENTO DE LOS MERCADOS DE CEREALES

Campaña 2022/2023

MAYO 2023

Semana 19

ÍNDICE:

Mercado de cereales. Precios mundiales, comunitarios y nacionales.

Precios medios de los cereales:

Evolución desde la campaña 2010/2011 a 2022/2023

Evolución anual.

Precios del trigo blando:

Evolución desde la campaña 2010/2011 a 2022/2023

Evolución anual.

Precios del trigo duro:

Evolución desde la campaña 2010/2011 a 2022/2023

Evolución anual.

Precios del maíz y el sorgo:

Evolución desde la campaña 2010/2011 a 2022/2023

Evolución anual.

Precios de la cebada:

Evolución desde la campaña 2010/2011 a 2022/2023

Evolución anual.

Evolución del precio medio del trigo blando, trigo duro, cebada y maíz. Comparativa entre campañas.

Nota: Los datos de los precios están referidos a la campaña de comercialización que empieza el 1 de julio y finaliza el 30 de junio del año siguiente.

Entre las informaciones manejadas para elaborar este informe se encuentran las de la Secretaría General Técnica del MAPA, el Consejo

Internacional de Cereales, la FAO, el USDA, la Comisión Europea, Mercolleida y diversas publicaciones del ámbito agrario nacional e internacional.

Metodología:

Precio de referencia: Umbrales de referencia para los cereales con medidas de intervención (101,31 €/t), en la fase del comercio al por mayor, mercancía entregada sobre vehículo en posición almacén. Reglamento (UE) nº 1308/2013, art. 7.

PMI (Precio máximo de importación): Precio de intervención incrementado en un 55% (157,03 €/t).

Precios internacionales:

TRIGO:

Argentina (Up River): Trigo panificable.

Canadá CWRS 13,5% (St. Law): Trigo panificable de alta calidad

US DNS 14% (PNW): Trigo panificable de alta calidad con origen en el Pacific North West.

USA HRW2 FOB: Trigo panificable origen golfo.

USA SRW2 FOB: Trigo panificable/pienso, origen golfo.

SORGO:

USA Gulf (Missisipi): Sorgo pienso

Argentina (Up River): Sorgo pienso.

CEBADA:

UE Francia. Rouen: Cebada pienso

Australia (Adelaida): Cebada pienso

Precios medios campaña:

Los precios medios se han calculado como la media aritmética de los mercados estudiados en este informe.

En el caso del trigo blando mundial se han promediado los trigos estadounidenses HRW2 y SRW2

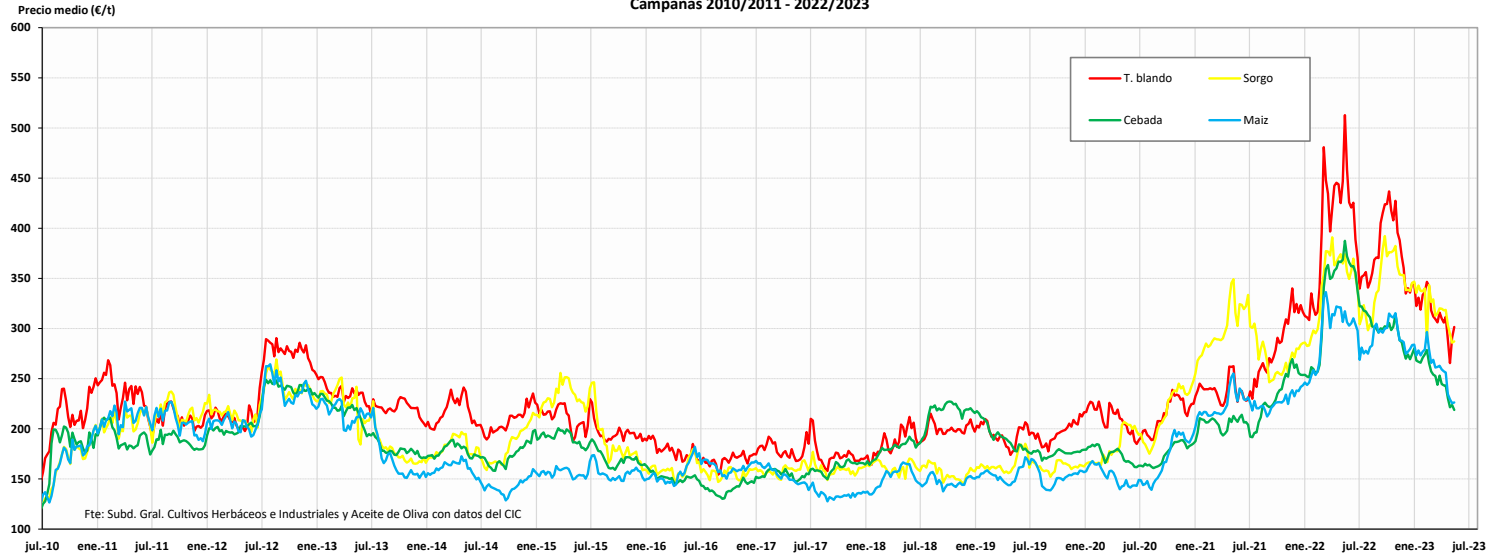
Precios nacionales	Semana 19/2023	(del 8 al 14 de mayo)
Precios mundiales y comunitarios	Semana 19/2023	16/05/2023 (mundiales)
		18/05/2023 (comunitarios)

Semana 19. Mayo 2023		PRECIOS SEMANALES CEREALES. CAMPAÑA 2022/23										Semana 19. Mayo 2023						
Última cotización \$/t		Diferencia semanal \$/t		% sobre la cotización			Campaña 2022/23		Última cotización €/t		Diferencia semanal €/t		% sobre la cotización			Campaña 2022/23		
				semana anterior	mes anterior	año anterior	Mínimo campaña \$/t	Máximo campaña \$/t					semana anterior	mes anterior	año anterior	Mínimo campaña €/t	Máximo campaña €/t	
TRIGO BLANDO \$/t																		
Elaboración Subdirección General de Cultivos Herbáceos e Industriales y Aceite de Oliva con fuente del Consejo Internacional de Cereales (CIC)																		
Mundiales																		
USA HRW2 FOB	390	+17	↑ +5	→ +0	↓ -32		334	447										
USA SRW2 FOB	265	+1	→ +0	↓ -10	↓ -47		250	405										
US DNS 14% (PNW)	371	+12	↑ +3	↓ -1	↓ -35		332	445										
Canada CWRS 13,5% (St. La	352	+18	↑ +5	↑ +1	↓ -36		306	397										
Argentina (Up River)	370	+20	↑ +6	↑ +6	↓ -23		336	435										
Russia Milling 12,5%	255	-5	↓ -2	↓ -7	↓ -38		255	380										
UK (Feed grade)	s/c	n/c	n/c	n/c	n/c		n/c	n/c										
TRIGO BLANDO €/t																		
Elaboración Subdirección General de Cultivos Herbáceos e Industriales y Aceite de Oliva con fuente de los Comités de Gestión UE y la SGACE del MAPA																		
Unión Europea																		
ALEM. (Hambourg)	s/c	n/c	n/c	n/c	n/c		259	360										
FRA (Rouen)	s/c	n/c	n/c	n/c	n/c		232	361										
POL (Kujawsko.) Pienso	s/c	n/c	n/c	n/c	n/c		n/c	n/c										
España																		
Burgos	274	-11	↓ -4	↓ -1	↓ -26		269	372										
Barcelona	290	+0	→ +0	↓ -2	↓ -29		290	398										
Sevilla	270	-15	↓ -5	↓ -4	↓ -34		270	400										
MAÍZ \$/t																		
Elaboración Subdirección General de Cultivos Herbáceos e Industriales y Aceite de Oliva con fuente del Consejo Internacional de Cereales (CIC)																		
02/02/2023																		
USA Gulf 3YC	268	-2	↓ -1	↓ -12	↓ -25		268	369										
Argentina (Up River)	250	-3	↓ -1	↓ -14	↓ -21		250	325										
Brasil (Paranagua)	239	-1	↓ -0	↓ -17	↓ -27		239	312										
Ucrania	226	+1	↑ +0	↓ -7	n/c		225	268										
MAÍZ €/t																		
Elaboración Subdirección General de Cultivos Herbáceos e Industriales y Aceite de Oliva con fuente de los Comités de Gestión UE y la SGACE del MAPA																		
Unión Europea																		
FRA (Burdeos)	s/c	n/c	n/c	n/c	n/c		234	374										
ITALIA (Bolonía)	s/c	n/c	n/c	n/c	n/c		269	384										
PORTUGAL (Lisboa)	s/c	n/c	n/c	n/c	n/c		259	350										
España																		
Badajoz	310	+5	↑ +2	→ +0	↓ -18		300	385										
Lérida	262	+0	→ +0	↓ -1	↓ -30		262	375										
León	269	-1	↓ -0	↓ -5	↓ -26		269	371										
CEBADA \$/t																		
Elaboración Subdirección General de Cultivos Herbáceos e Industriales y Aceite de Oliva con fuente del Consejo Internacional de Cereales (CIC)																		
Mundiales																		
Australia Feed (Adelaida)	254	-7	↓ -3	↓ -9	↓ -35		254	351										
Black Sea	217	-10	↓ -4	↓ -11	↓ -44		217	335										
CEBADA €/t																		
Elaboración Subdirección General de Cultivos Herbáceos e Industriales y Aceite de Oliva con fuente de los Comités de Gestión UE y la SGACE del MAPA																		
Unión Europea																		
ALEM. (Hambourg)	s/c	n/c	n/c	n/c	n/c		232	320										
FRA (Rouen)	s/c	n/c	n/c	n/c	n/c		217	334										
España																		
Albacete	258	-0	↓ -0	↓ -2	↓ -27		252	344										
Lérida	270	+0	→ +0	↑ +5	↓ -27		258	350										
Valladolid	268	+2	→ +1	↓ -3	↓ -27		245	370										
Tipo de cambio EUR/USD																		
Elaboración Subdirección General de Cultivos Herbáceos e Industriales y Aceite de Oliva con fuente del Consejo Internacional de Cereales (CIC)																		
Dólares USA		% sobre la cotización			Dólares USA													
Última cotización	Diferencia semanal	semana anterior	mes anterior	año anterior	Mínimo campaña	Máximo campaña												
1 Euro	1,0862	-0,0088	↓ -0,80	↓ -0,86	↑ +3,15	0,9612	1,0996											
TRIGO DURO €/t																		
Elaboración Subdirección General de Cultivos Herbáceos e Industriales y Aceite de Oliva con fuente de los Comités de Gestión UE y la SGACE del MAPA																		
Unión Europea																		
FRA (La Pallice)	s/c	n/c	n/c	n/c	n/c		421	450										
ITALIA (Bolonía)	s/c	n/c	n/c	n/c	n/c		348	545										
España																		
Sevilla	s/c	n/c	n/c	n/c	n/c		365	540										
Zaragoza	s/c	n/c	n/c	n/c	n/c		396	535										
Córdoba	380	+0	→ +0	→ +0	↓ -24		380	530										

s/d: sin datos; s/c: sin cotización ; n/c: no comparable

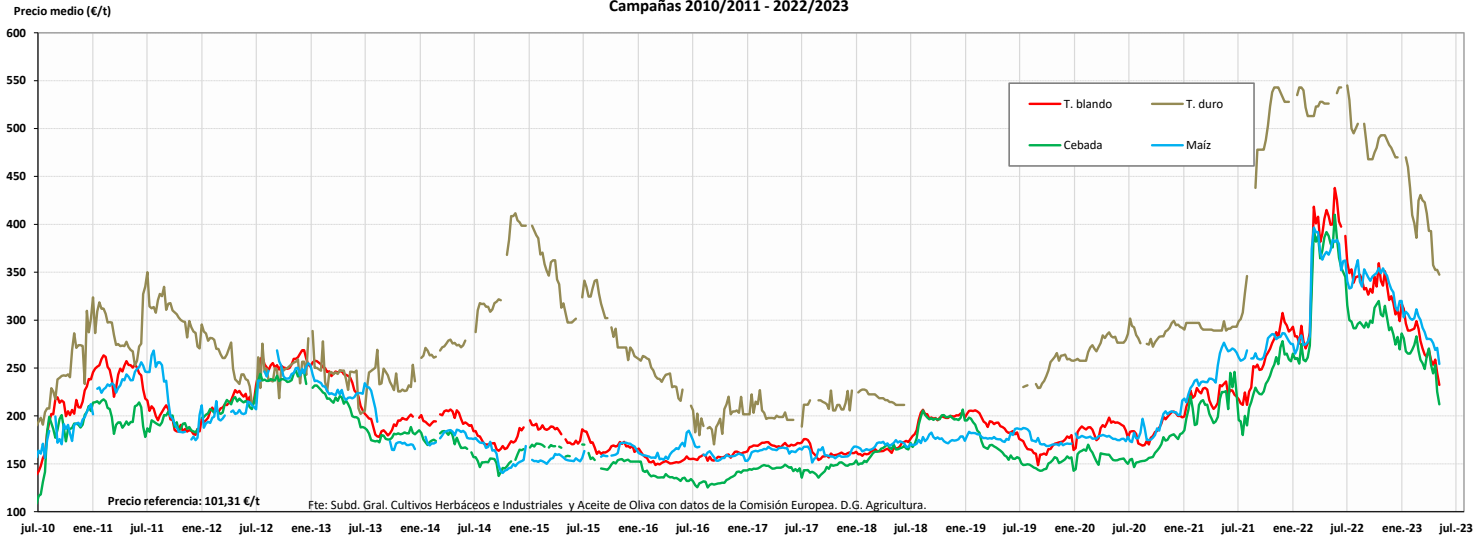
EVOLUCIÓN DE LOS PRECIOS MEDIOS DE LOS CEREALES. CAMPAÑAS 2010/11 A 2022/2023
MINISTERIO DE AGRICULTURA, PESCA Y ALIMENTACIÓN

Evolución de los precios medios de los cereales en el mundo (€/t)
Campañas 2010/2011 - 2022/2023



Fuente: Elaboración por la Subdirección General de Cultivos Herbáceos e Industriales y Aceite de Oliva del MAPA con datos del Consejo Internacional de Cereales

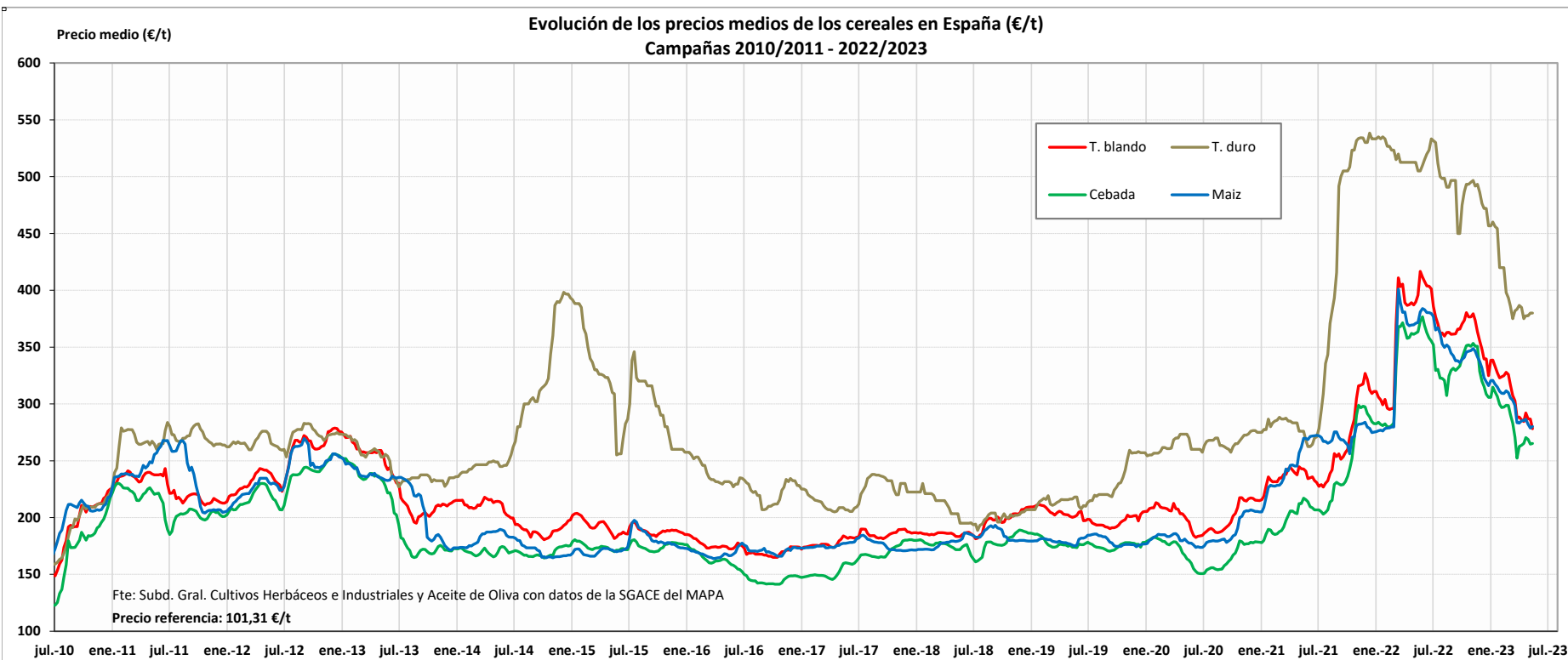
Evolución de los precios medios de los cereales en la UE (€/t)
Campañas 2010/2011 - 2022/2023



Fuente: Elaboración por la Subdirección General de Cultivos Herbáceos e Industriales y Aceite de Oliva del MAPA con datos de la Comisión Europea. D.G. Agricultura.

MINISTERIO DE AGRICULTURA, PESCA Y ALIMENTACIÓN

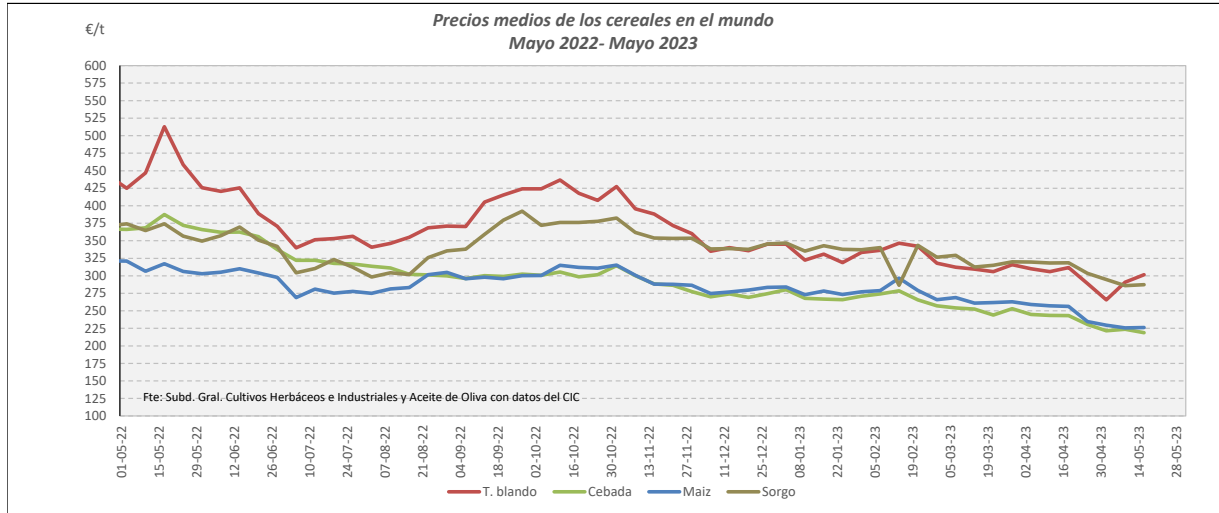
Evolución de los precios medios de los cereales en España (€/t)
Campañas 2010/2011 - 2022/2023



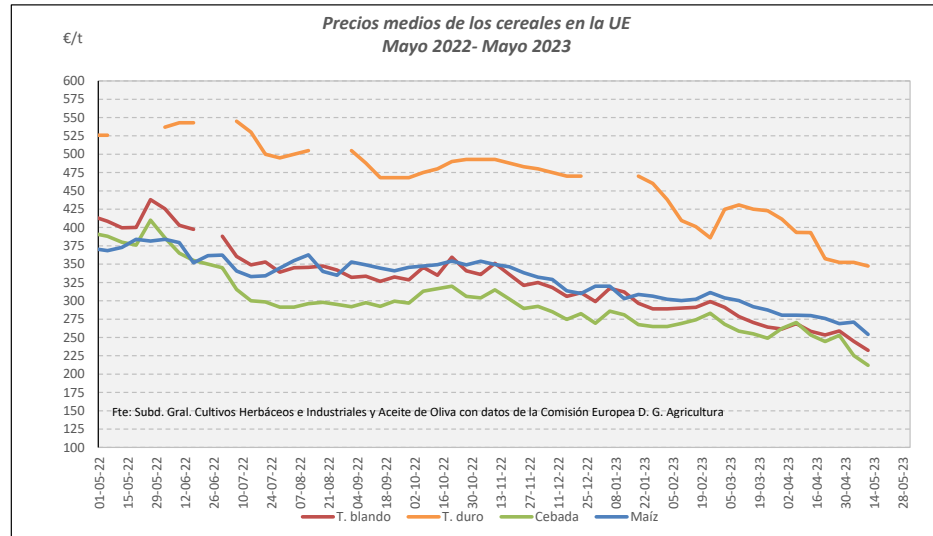
Campaña 2022/23	MUNDIALES				UNION EUROPEA				ESPAÑA			
	Trigo blando	Cebada	Maíz	Sorgo	Trigo blando	Trigo duro	Cebada	Maíz	Trigo blando	Trigo duro	Cebada	Maíz
Media (€/t)	349,88	278,76	278,68	333,75	310,76	453,44	281,71	320,42	340,01	452,09	311,39	325,10
Máximo (€/t)	436,74	322,21	315,39	392,23	360,50	545,00	320,00	362,67	385,87	531,67	353,37	376,87
Mínimo (€/t)	265,54	218,80	225,56	285,83	232,40	347,50	212,10	254,10	278,06	375,00	252,30	278,80

PRECIOS MEDIOS DE LOS CEREALES. EVOLUCIÓN ANUAL

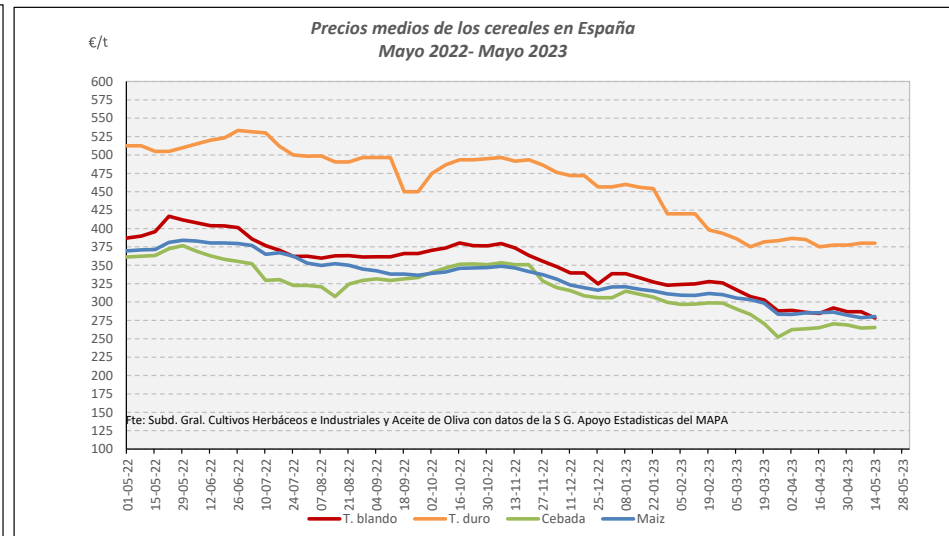
MINISTERIO DE AGRICULTURA, PESCA Y ALIMENTACIÓN



Fuente: Elaboración Subd. Gral. Cultivos Herbáceos e Industriales y Aceite de Oliva con datos del Consejo Internacional de Cereales

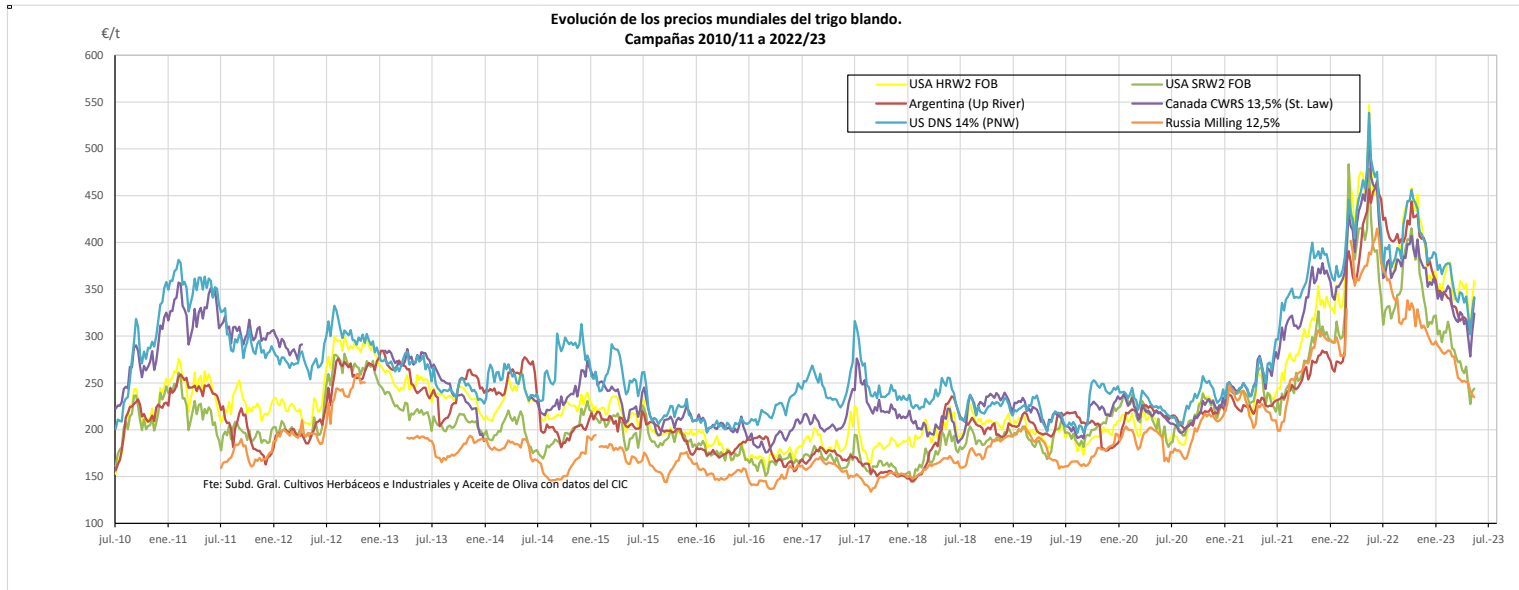


Fuente: Elaboración Subd. Gral. Cultivos Herbáceos e Industriales y Aceite de Oliva con datos de los Comités de Gestión de la UE

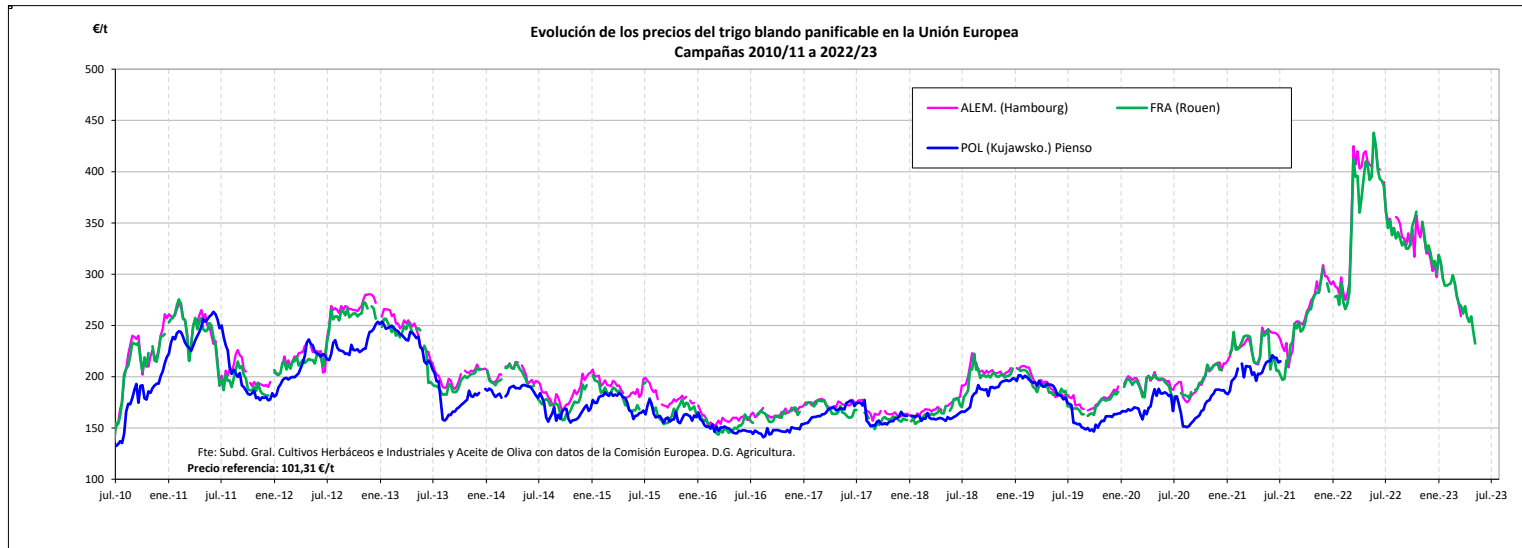


Fuente: Elaboración Subd. Gral. Cultivos Herbáceos e Industriales y Aceite de Oliva con datos de la SGAC y Estadística del MAPA.

EVOLUCIÓN DEL TRIGO BLANDO PANIFICABLE. CAMPAÑAS 2010/11 A 2022/23
MINISTERIO DE AGRICULTURA, PESCA Y ALIMENTACIÓN



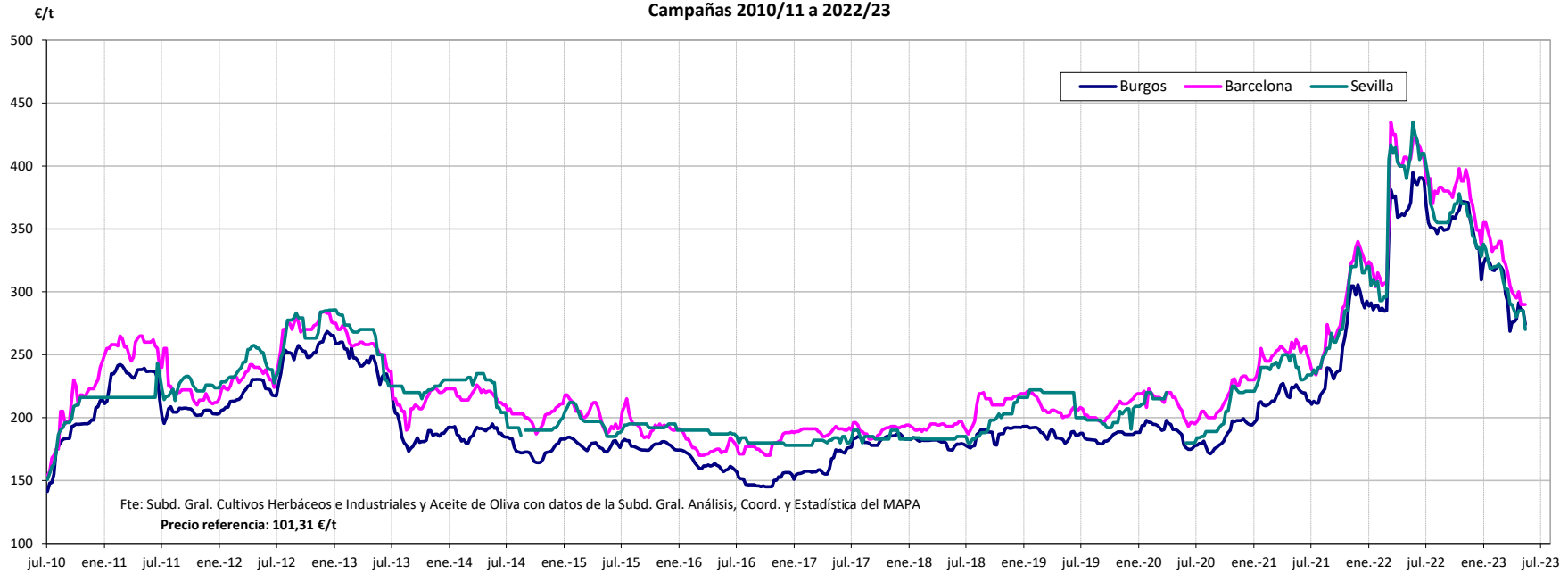
Fuente: Elaboración por la Subdirección General de Cultivos Herbáceos e Industriales y Aceite de Oliva del MAPA con datos del Consejo Internacional de Cereales



Fuente: Elaboración por la Subdirección General de Cultivos Herbáceos e Industriales y Aceite de Oliva del MAPA con datos de la Comisión Europea. D.G. Agricultura.

MINISTERIO DE AGRICULTURA, PESCA Y ALIMENTACIÓN

Evolución de los precios del trigo blando en España
Campañas 2010/11 a 2022/23

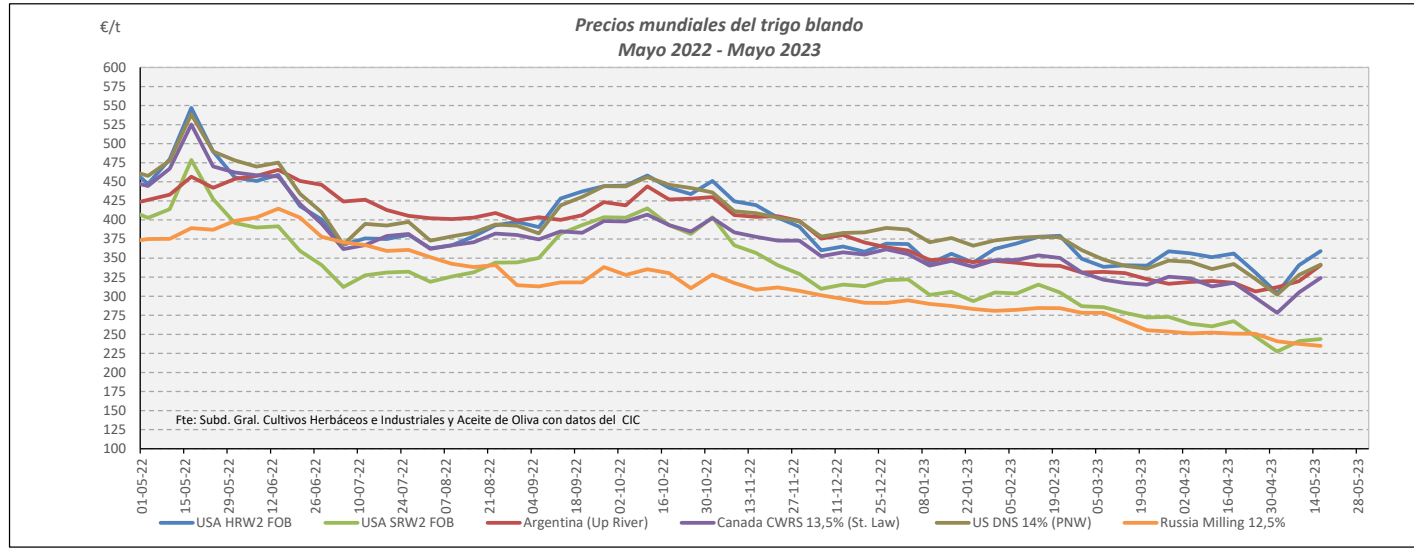


VARIACIONES PORCENTUALES SOBRE LA ÚLTIMA COTIZACIÓN

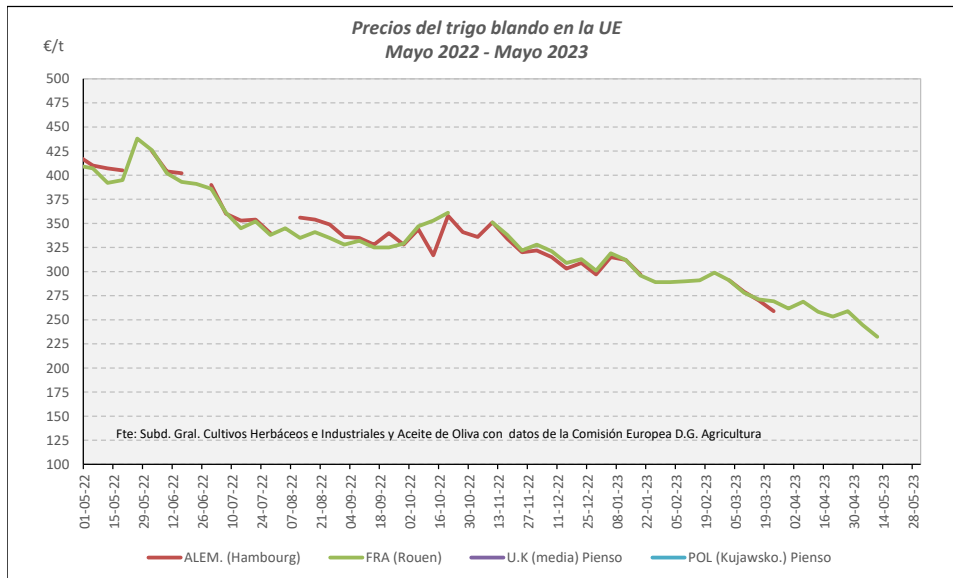
	MUNDIALES						UNIÓN EUROPEA			ESPAÑA		
	USA HRW2 FOB	USA SRW2 FOB	Argentina (Up River)	Canadá CWRS 13,5%	USA DNS 14% (PNW)	Russia Milling 12,5%	Alemania (Hambourg)	Francia (Rouen)	Polonia (Kujawsko-Maz.)	Burgos	Barcelona	Sevilla
Última cotización €/t	359,03	243,96	340,62	324,05	341,54	234,75	s/c	s/c	s/c	274,18	290,00	270,00
% s/inicio campaña	↓ -2	↓ -22	↓ -20	↓ -10	↓ -7	↓ -37	n/c	n/c	n/c	↓ -25	↓ -26	↓ -33
% s/mes anterior	⇒ +1	↓ -9	↑ +7	↑ +2	↓ -0	↓ -6	n/c	n/c	n/c	↓ -1	↓ -2	↓ -4
% s/semana anterior	↑ +5	↑ +1	↑ +7	↑ +6	↑ +4	↓ -1	n/c	n/c	n/c	↓ -4	⇒ +0	↓ -5
% s/año anterior	↓ -34	↓ -49	↓ -25	↓ -38	↓ -37	↓ -40	n/c	n/c	n/c	↓ -26	↓ -29	↓ -34

TRIGO BLANDO. EVOLUCIÓN ANUAL

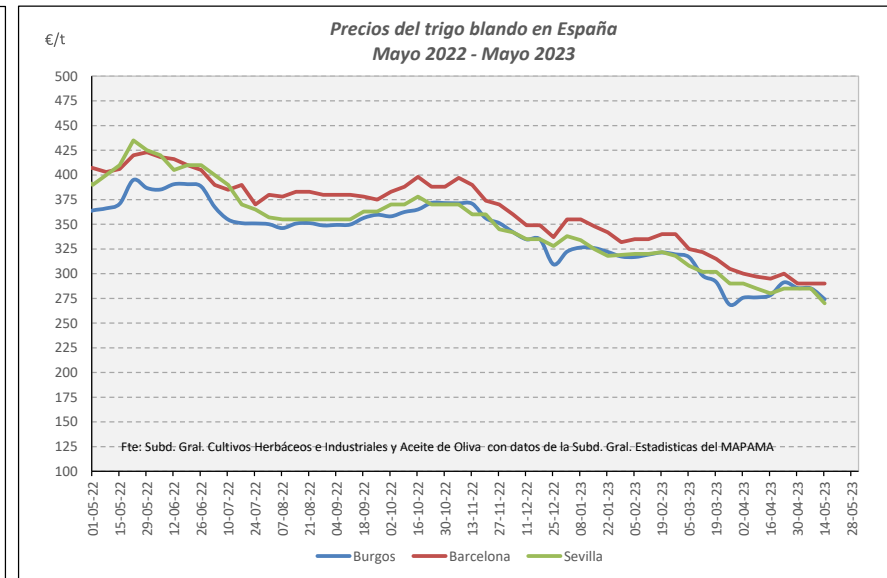
MINISTERIO DE AGRICULTURA, PESCA Y ALIMENTACIÓN



Fuente: Elaboración Subd. Gral. Cultivos Herbáceos e Industriales y Aceite de Oliva con datos del Consejo Internacional de Cereales

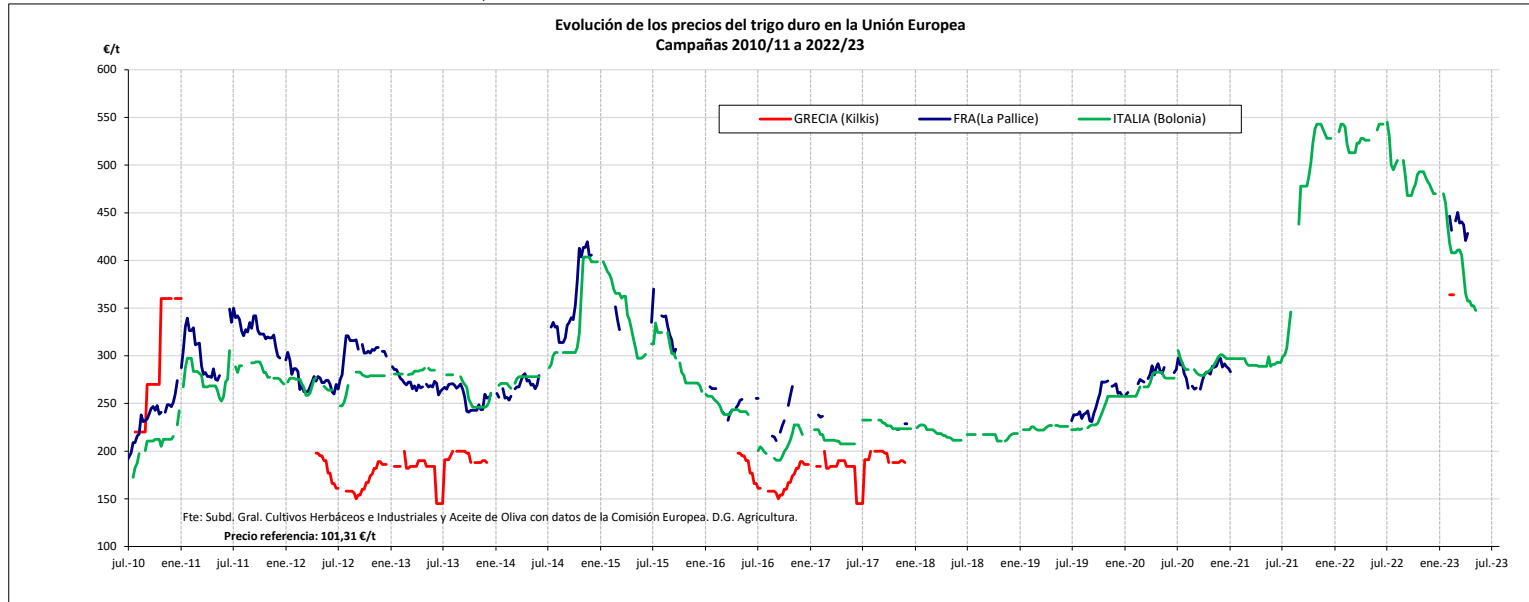


Fuente: Elaboración Subd. Gral. Cultivos Herbáceos e Industriales y Aceite de Oliva con datos de los Comités de Gestión de la UE

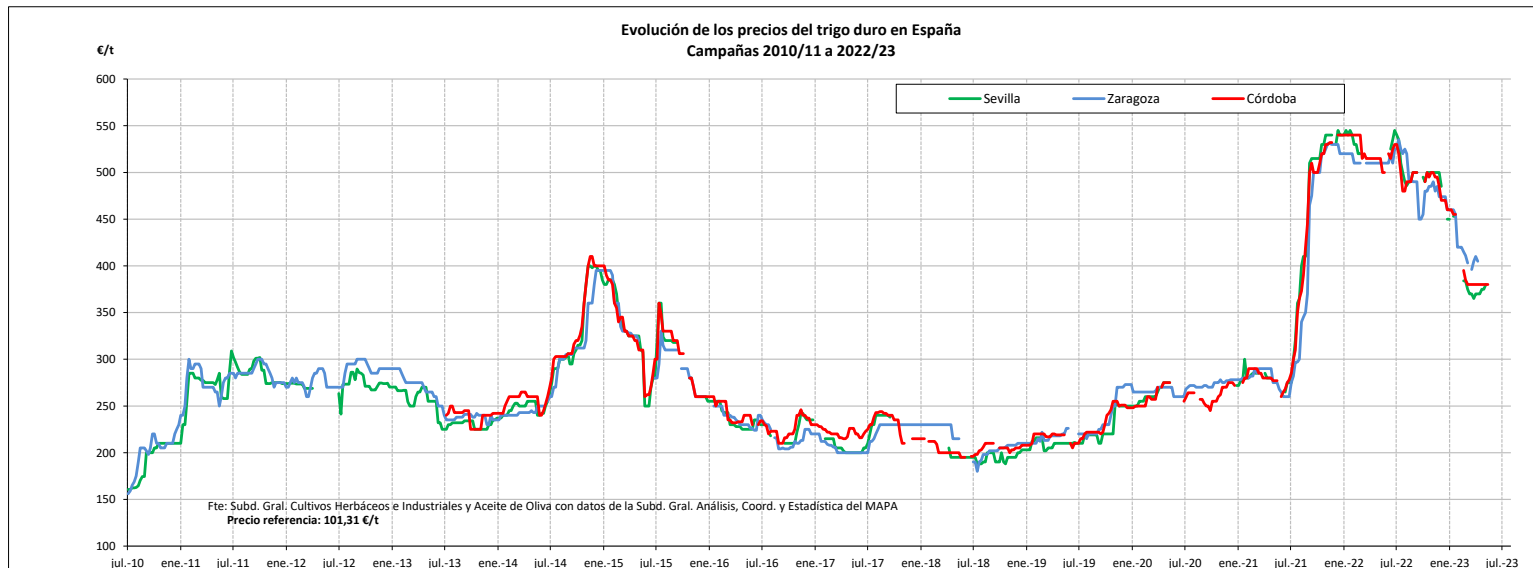


Fuente: Elaboración Subd. Gral. Cultivos Herbáceos e Industriales y Aceite de Oliva con datos de la SGAC y Estadística del MAPA.

EVOLUCIÓN DEL TRIGO DURO. CAMPAÑAS 2010/11 A 2022/23
 MINISTERIO DE AGRICULTURA, PESCA Y ALIMENTACIÓN

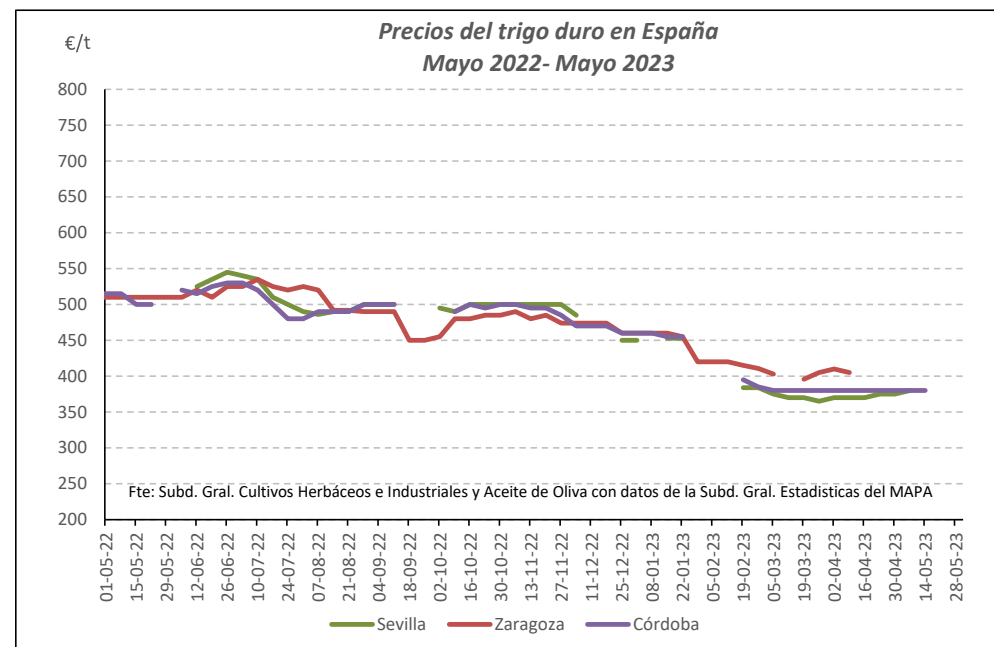
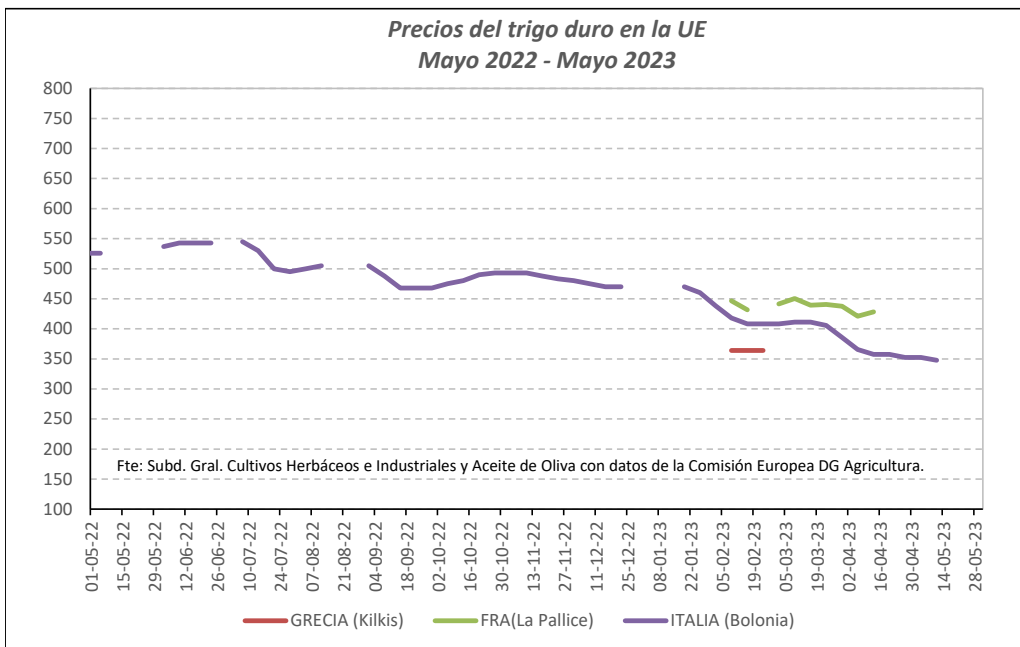


Fuente: Elaboración por la Subdirección General de Cultivos Herbáceos e Industriales y Aceite de Oliva del MAPA con datos de la Comisión Europea. D.G. Agricultura.



Fuente: Elaboración por la Subdirección General de Cultivos Herbáceos e Industriales y Aceite de Oliva del MAPAMA con datos de la S. G. de Análisis, Coordinación y Estadística del MAPA.

TRIGO DURO. EVOLUCIÓN ANUAL



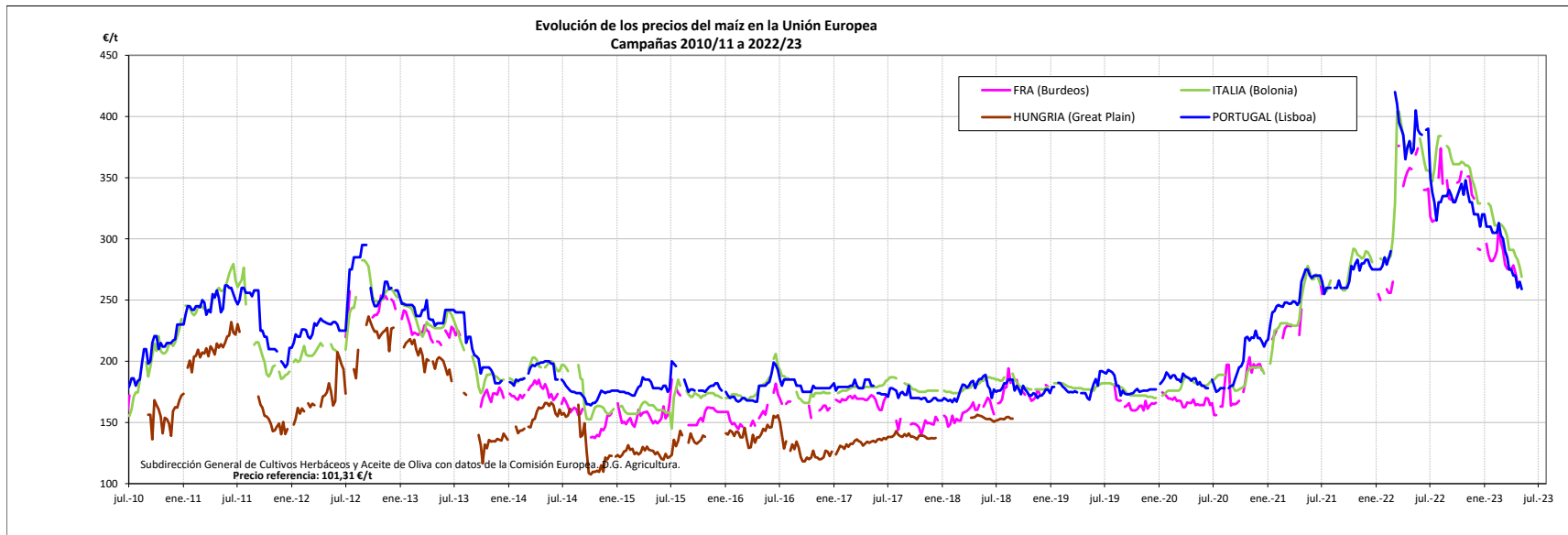
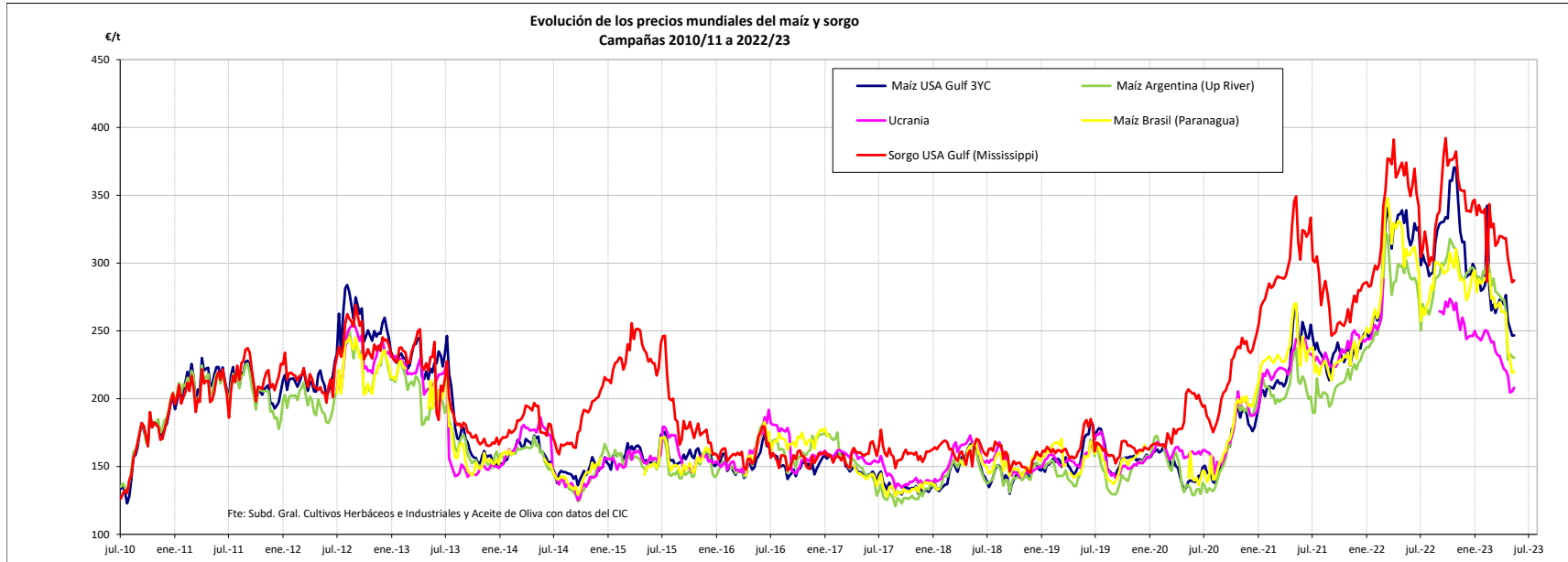
Fuente: Elaboración Subd. Gral. Cultivos Herbáceos e Industriales y Aceite de Oliva con datos de los Comités de Gestión de la UE

VARIACIONES PORCENTUALES SOBRE LA ÚLTIMA COTIZACIÓN

	UE		ESPANA		
	Francia (La Pallice)	Italia (Bologna)	Sevilla	Zaragoza	Córdoba
Última cotización €/t	s/c	s/c	s/c	s/c	380
% s/inicio campaña	n/c	n/c	n/c	n/c	↓ -28
% s/mes anterior	n/c	n/c	n/c	n/c	→ +0
% s/semana anterior	n/c	n/c	n/c	n/c	→ +0
% s/año anterior	n/c	n/c	n/c	n/c	↓ -24

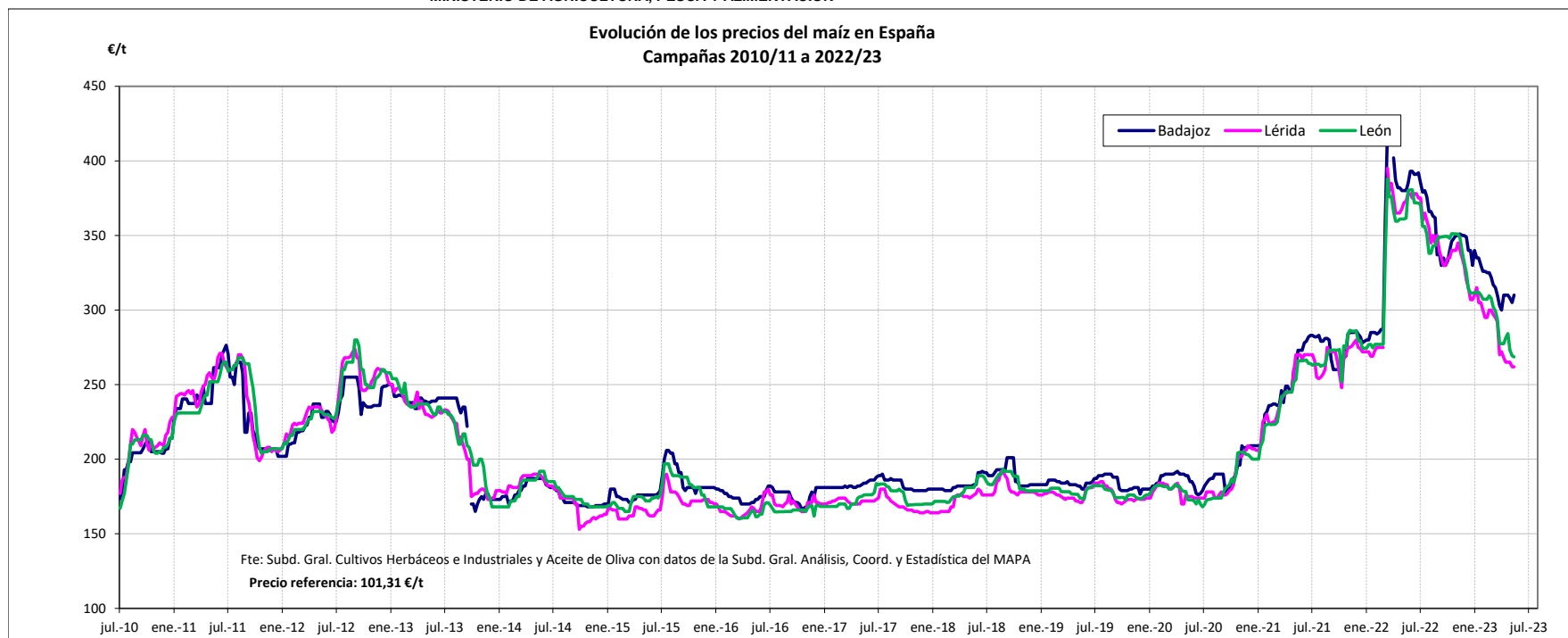
EVOLUCIÓN DEL MAÍZ. CAMPAÑAS 2010/11 A 2022/23

MINISTERIO DE AGRICULTURA, PESCA Y ALIMENTACIÓN



Fuente: Elaboración por la Subdirección General de Cultivos Herbáceos e Industriales y Aceite de Oliva del MAPA con datos de la Comisión Europea, D.G. Agricultura.

MINISTERIO DE AGRICULTURA, PESCA Y ALIMENTACIÓN

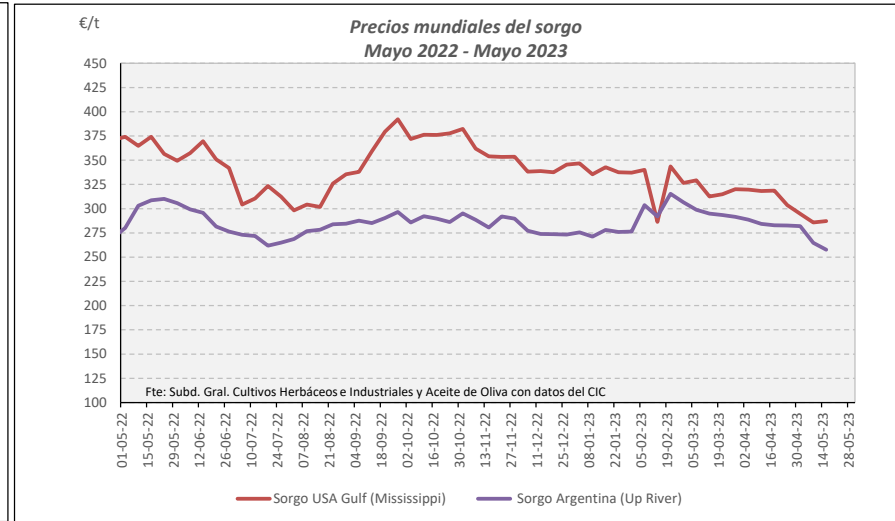
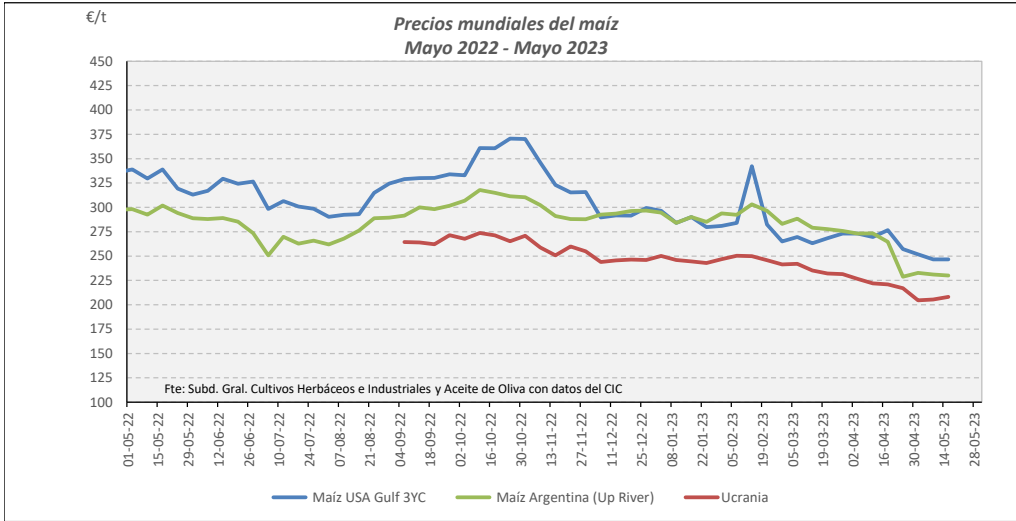


Fuente: Elaboración por la Subdirección General de Cultivos Herbáceos e Industriales y Aceite de Oliva del MAPA con datos de la Subd. Gral. de Análisis, Coord. y Estadística del MAPA.

VARIACIONES PORCENTUALES SOBRE LA ÚLTIMA COTIZACIÓN

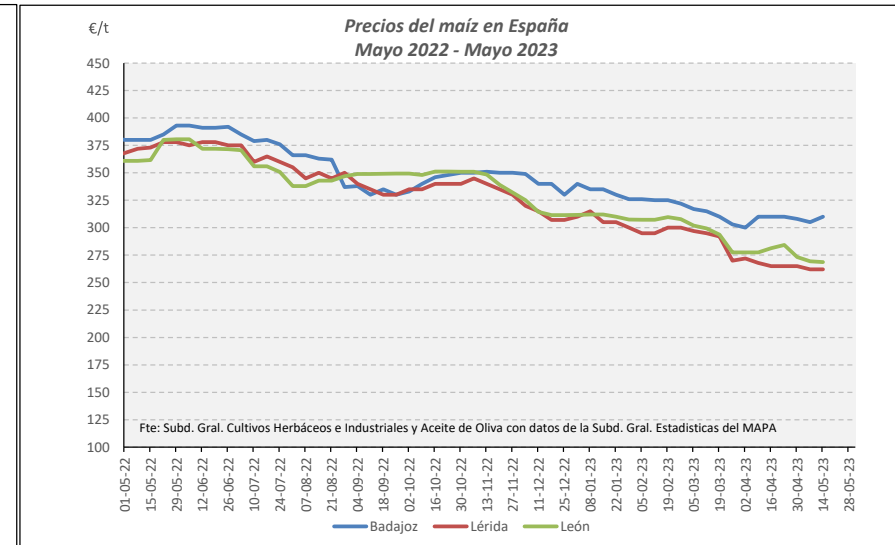
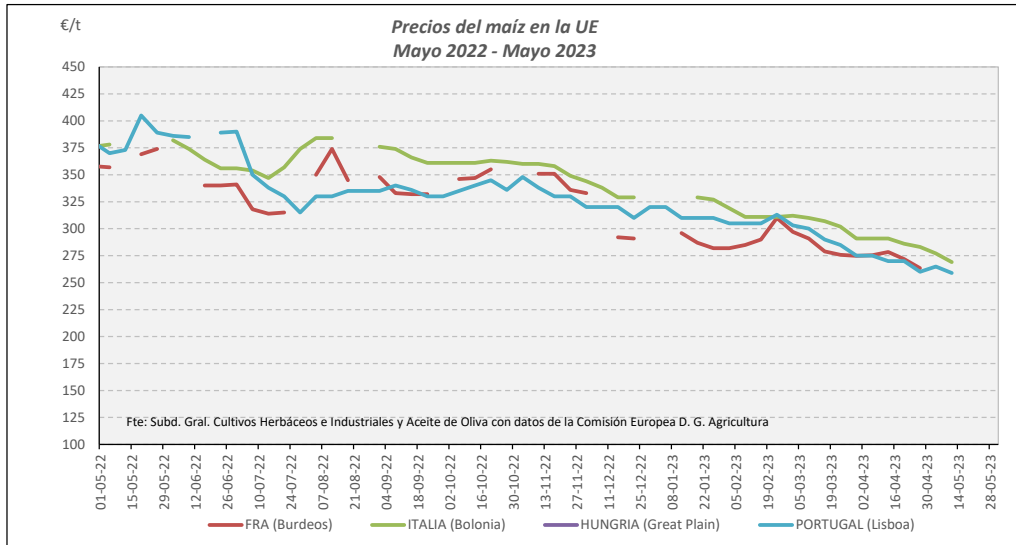
	MUNDIALES						UNIÓN EUROPEA			ESPAÑA		
	Maíz USA Gulf 3YC	Maíz Argentina (Upriver)	Maíz Brasil (Paraná)	Ucrania	Sorgo USA Gulf (Mississippi)	Sorgo Argentina (Up River)	Francia (Burdeos)	Italia (Bolonía)	Portugal (Lisboa)	Badajoz	Lérida	León
Última cotización €/t	247	230	220	208	287	258	s/c	s/c	s/c	310	262	269
% s/inicio campaña	↓ -17	↓ -8	↓ -15	n/c	↓ -6	↓ -6	n/c	n/c	n/c	↓ -19	↓ -30	↓ -28
% s/mes anterior	↓ -11	↓ -13	↓ -16	↓ -6	↓ -10	↓ -9	n/c	n/c	n/c	→ +0	↓ -1	↓ -5
% s/semana anterior	→ +0	↓ -0	→ +0	↑ +1	→ +0	↓ -3	n/c	n/c	n/c	↑ +2	→ +0	↓ -0
% s/año anterior	↓ -27	↓ -24	↓ -29	n/c	↓ -23	↓ -16	n/c	n/c	n/c	↓ -18	↓ -30	↓ -26

MAÍZ Y SORGO. EVOLUCIÓN ANUAL



Fuente: Elaboración Subd. Gral. Cultivos Herbáceos e Industriales y Aceite de Oliva con datos del Consejo Internacional de Cereales

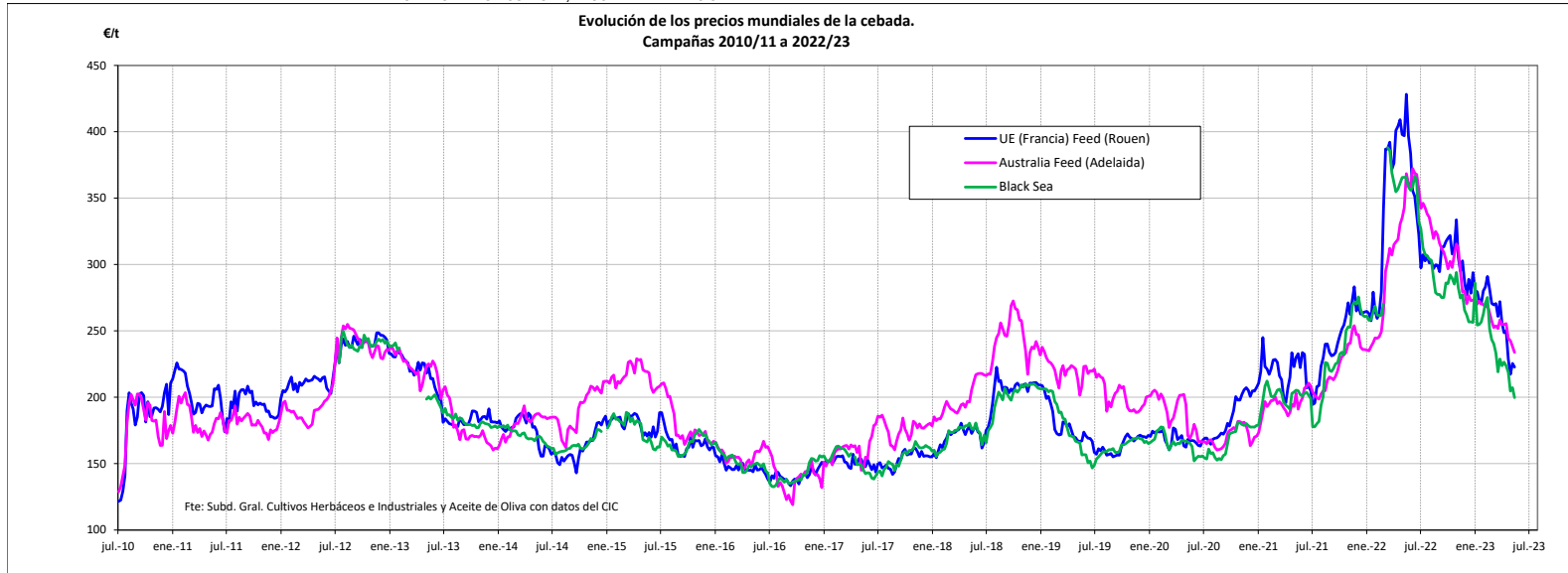
Fuente: Elaboración Subd. Gral. Cultivos Herbáceos e Industriales y Aceite de Oliva con datos del Consejo Internacional de Cereales



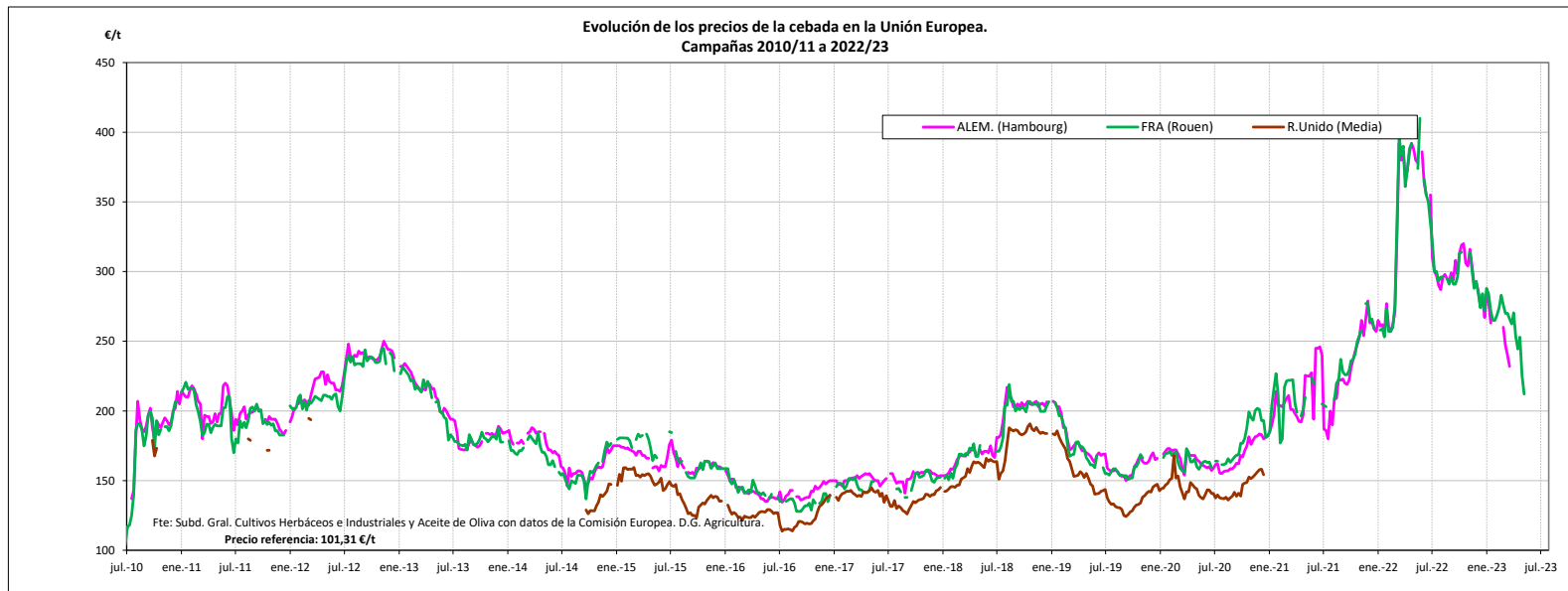
Fuente: Elaboración Subd. Gral. Cultivos Herbáceos e Industriales y Aceite de Oliva con datos de los Comités de Gestión de la UE

Fuente: Elaboración Subd. Gral. Cultivos Herbáceos e Industriales y Aceite de Oliva con datos de la SGAC y Estadística del MAPA.

EVOLUCIÓN PRECIOS CEBADA. CAMPAÑAS 2010/11 A 2022/23
MINISTERIO DE AGRICULTURA, PESCA Y ALIMENTACIÓN

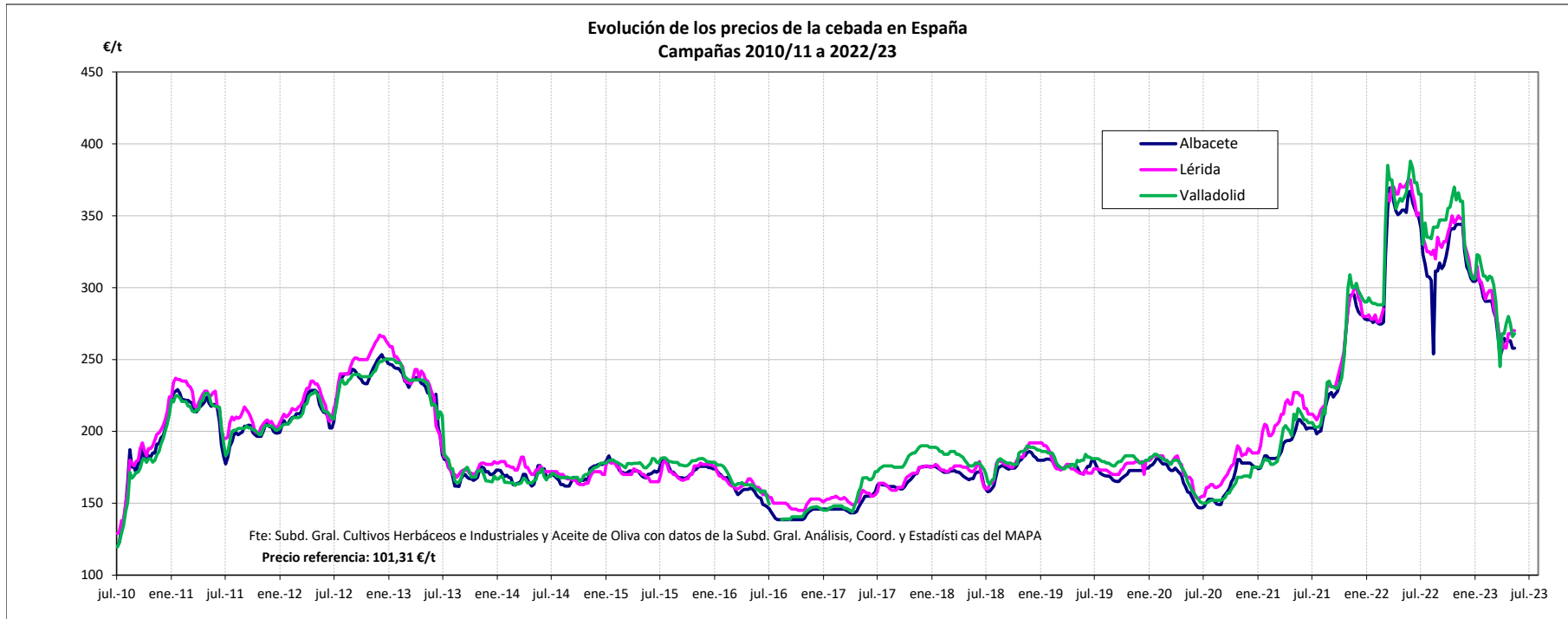


Fuente: Elaboración por la Subdirección General de Cultivos Herbáceos e Industriales y Aceite de Oliva del MAPA con datos del Consejo Internacional de Cereales



Fuente: Elaboración por la Subdirección General de Cultivos Herbáceos e Industriales y Aceite de Oliva del MAPA con datos de la Comisión Europea. D.G. Agricultura.

MINISTERIO DE AGRICULTURA, PESCA Y ALIMENTACIÓN

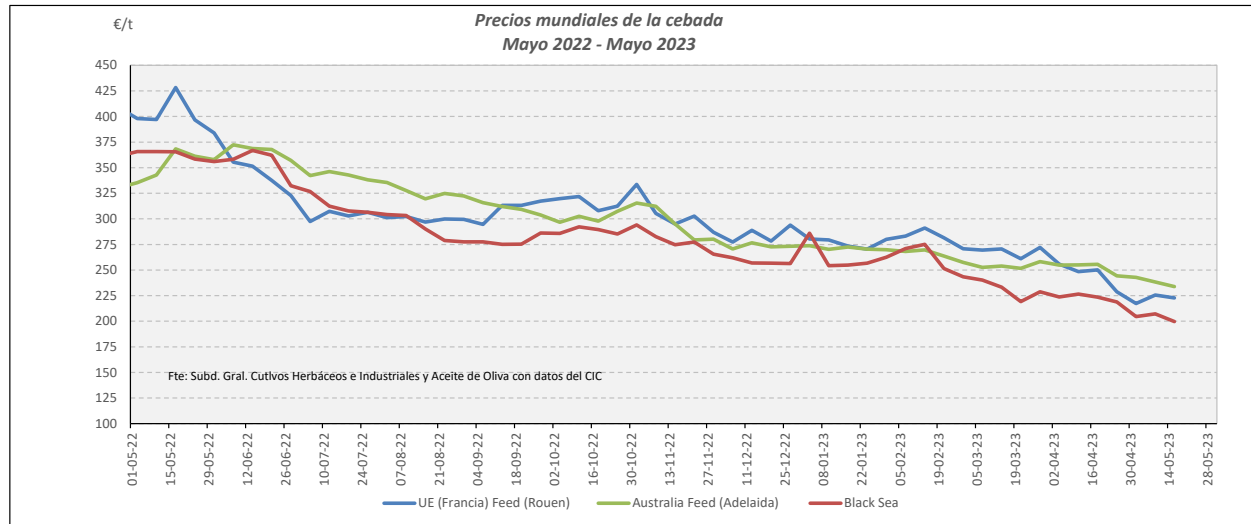


Fuente: Elaboración por la Subdirección General de Cultivos Herbáceos e Industriales y Aceite de Oliva del MAPA con datos de la Subd. Gral. de Análisis, Coord. y Estadística del MAPA.

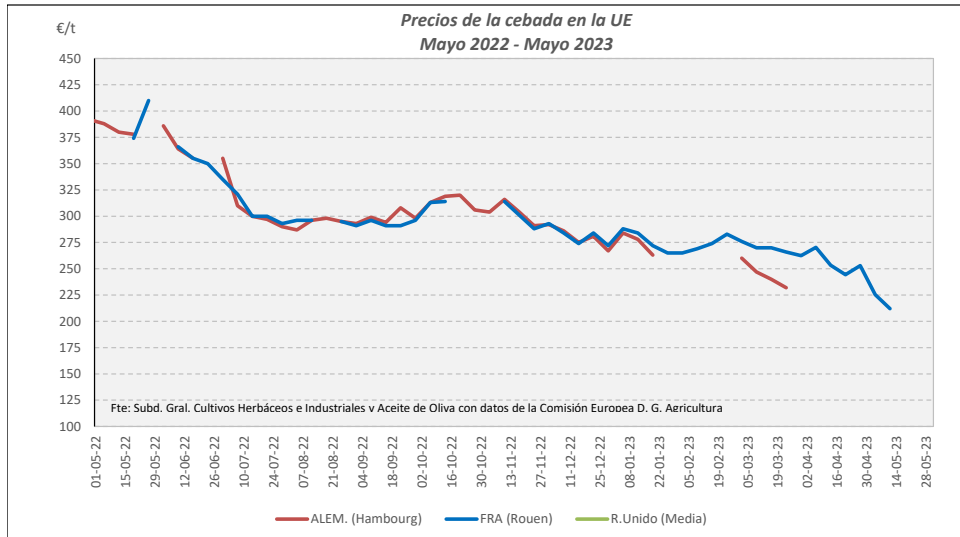
VARIACIONES PORCENTUALES SOBRE LA ÚLTIMA COTIZACIÓN

	MUNDIAL		UNIÓN EUROPEA		ESPAÑA		
	Australia Feed (Adelaida)	Black sea	Alemania (Hambourg)	Francia (Rouen)	Albacete	Lérida	Valladolid
Última cotización €/t	234	200	s/c	s/c	258	270	268
% s/inicio campaña	↓ -32	↓ -39	n/c	n/c	↓ -25	↓ -23	↓ -27
% s/mes anterior	↓ -9	↓ -11	n/c	n/c	↓ -2	↑ +5	↓ -3
% s/semana anterior	↓ -2	↓ -4	n/c	n/c	↓ -0	→ +0	→ +1
% s/año anterior	↓ -37	↓ -45	n/c	n/c	↓ -27	↓ -27	↓ -27

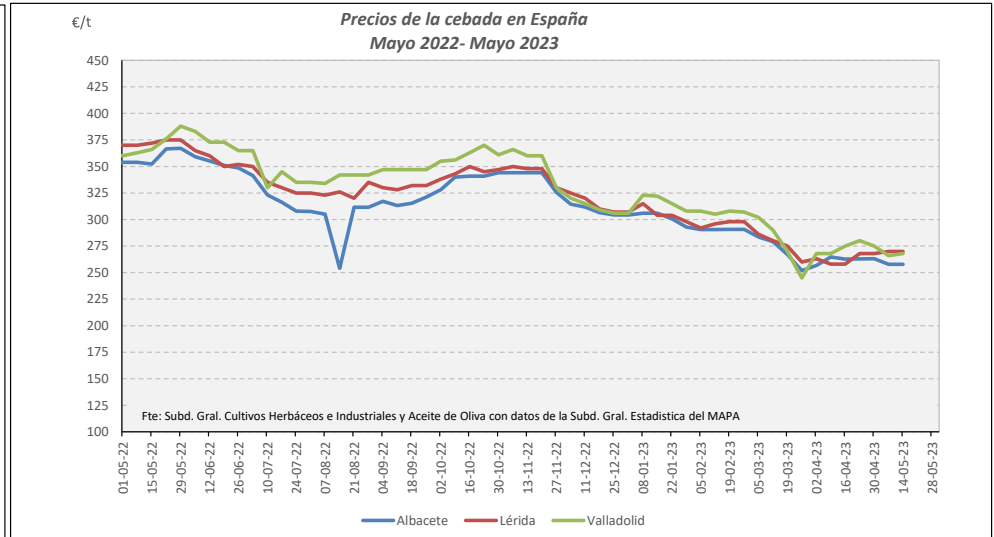
CEBADA. EVOLUCIÓN ANUAL



Fuente: Elaboración Subd. Gral. Cultivos Herbáceos e Industriales y Aceite de Oliva con datos del Consejo Internacional de Cereales

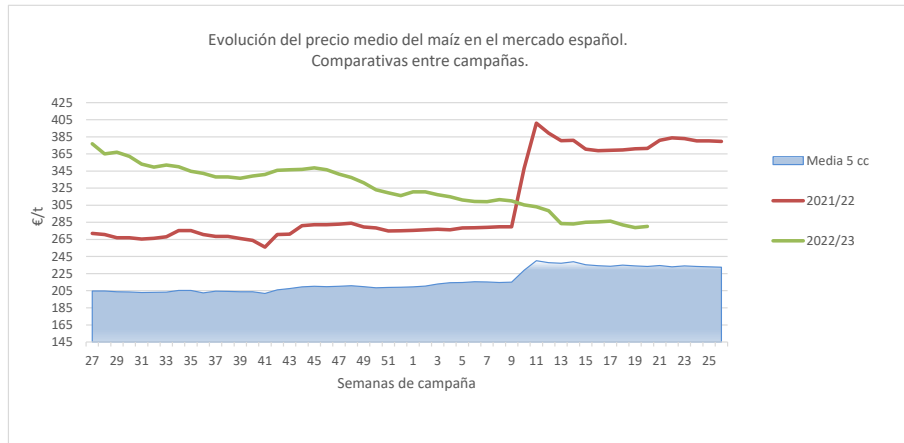


Fuente: Elaboración Subd. Gral. Cultivos Herbáceos e Industriales y Aceite de Oliva con datos de los Comités de Gestión de la UE

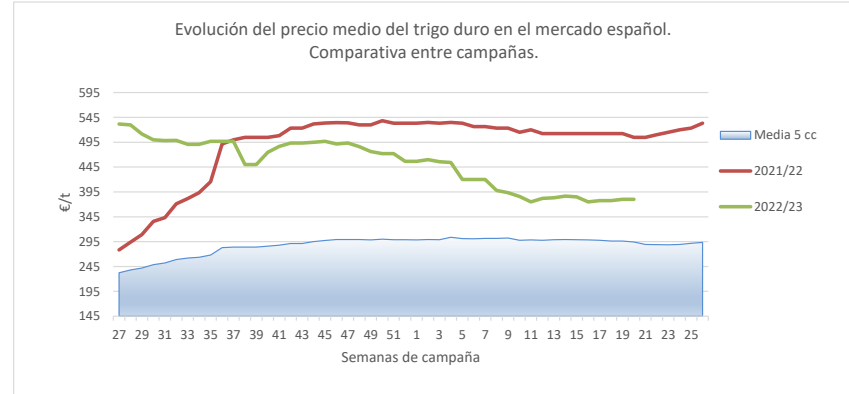
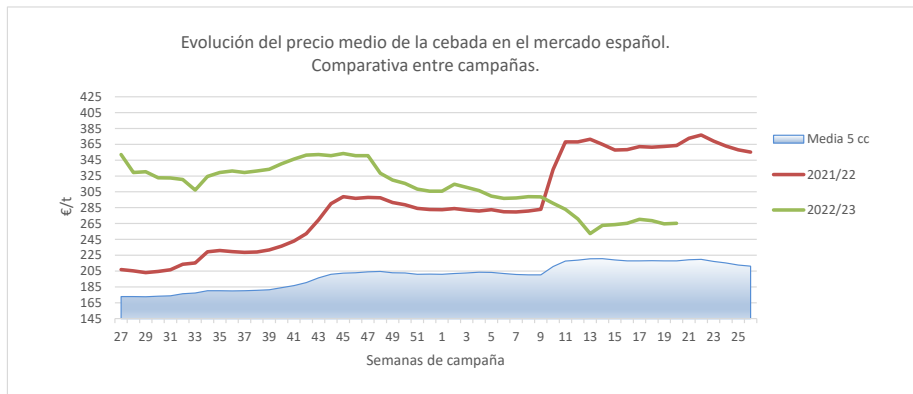
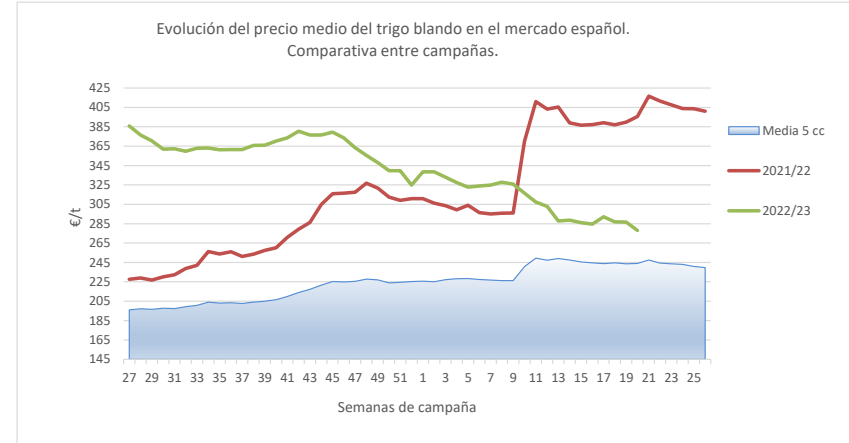


Fuente: Elaboración Subd. Gral. Cultivos Herbáceos e Industriales y Aceite de Oliva con datos de la SGAC y Estadística del MAPA.

EVOLUCIÓN DEL PRECIO MEDIO DEL MAIZ, TRIGO BLANDO Y CEBADA. COMPARATIVA ENTRE CAMPAÑAS.



02/02/2023



Fuente: Elaboración Subd. Gral. Cultivos Herbáceos e Industriales y Aceite de Oliva con datos de la SGAC y Estadística del MAPA.