

## SEGUIMIENTO DE LOS MERCADOS DE CEREALES

**Campaña 2022/2023**

**JUNIO 2023**

**Semana 22**

### **ÍNDICE:**

#### **Mercado de cereales. Precios mundiales, comunitarios y nacionales.**

##### *Precios medios de los cereales:*

Evolución desde la campaña 2010/2011 a 2022/2023

Evolución anual.

##### *Precios del trigo blando:*

Evolución desde la campaña 2010/2011 a 2022/2023

Evolución anual.

##### *Precios del trigo duro:*

Evolución desde la campaña 2010/2011 a 2022/2023

Evolución anual.

##### *Precios del maíz y el sorgo:*

Evolución desde la campaña 2010/2011 a 2022/2023

Evolución anual.

##### *Precios de la cebada:*

Evolución desde la campaña 2010/2011 a 2022/2023

Evolución anual.

Evolución del precio medio del trigo blando, trigo duro, cebada y maíz. Comparativa entre campañas.

**Nota:** Los datos de los precios están referidos a la campaña de comercialización que empieza el 1 de julio y finaliza el 30 de junio del año siguiente.

Entre las informaciones manejadas para elaborar este informe se encuentran las de la Secretaría General Técnica del MAPA, el Consejo Internacional de Cereales, la FAO, el USDA, la Comisión Europea, Mercolleida y diversas publicaciones del ámbito agrario nacional e internacional.

Metodología:

**Precio de referencia:** Umbrales de referencia para los cereales con medidas de intervención (101,31 €/t), en la fase del comercio al por mayor, mercancía entregada sobre vehículo en posición almacén. Reglamento (UE) nº 1308/2013, art. 7.

**PMI** (Precio máximo de importación): Precio de intervención incrementado en un 55% (157,03 €/t).

**Precios internacionales:**

**TRIGO:**

Argentina (Up River): Trigo panificable.

Canadá CWRS 13,5% (St. Law): Trigo panificable de alta calidad

US DNS 14% (PNW): Trigo panificable de alta calidad con origen en el Pacific North West.

USA HRW2 FOB: Trigo panificable origen golfo.

USA SRW2 FOB: Trigo panificable/pienso, origen golfo.

**SORGO:**

USA Gulf (Missisipi): Sorgo pienso

Argentina (Up River): Sorgo pienso.

**CEBADA:**

UE Francia. Rouen: Cebada pienso

Australia (Adelaida): Cebada pienso

**Precios medios campaña:**

Los precios medios se han calculado como la media aritmética de los mercados estudiados en este informe.

En el caso del trigo blando mundial se han promediado los trigos estadounidenses HRW2 y SRW2

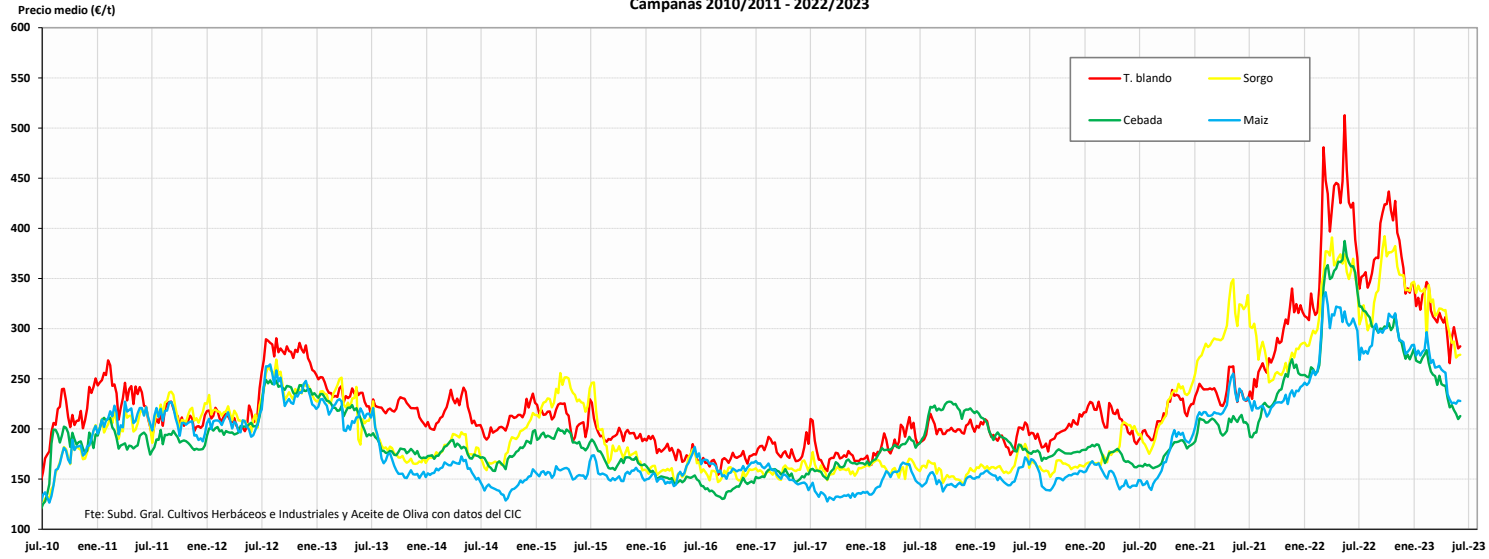
Precios nacionales	Semana 22/2023	(del 29 de mayo al 4 de junio)
Precios mundiales y comunitarios	Semana 22/2023	06/06/2023 (mundiales)
		08/06/2023 (comunitarios)

Semana 22. Junio 2023				PRECIOS SEMANALES CEREALES. CAMPAÑA 2022/23						Semana 22. Junio 2023					
Última cotización \$/t		Diferencia semanal \$/t	% sobre la cotización			Campaña 2022/23		Última cotización €/t		Diferencia semanal €/t	% sobre la cotización			Campaña 2022/23	
			semana anterior	mes anterior	año anterior	Mínimo campaña \$/t	Máximo campaña \$/t				semana anterior	mes anterior	año anterior	Mínimo campaña €/t	Máximo campaña €/t
<b>TRIGO BLANDO \$/t</b>															
Elaboración Subdirección General de Cultivos Herbáceos e Industriales y Aceite de Oliva con fuente del Consejo Internacional de Cereales (CIC)															
<b>Mundiales</b>															
USA HRW2 FOB	353	+6	↑ +2	↓ -5	↓ -27	334	447								
USA SRW2 FOB	251	-3	↓ -1	↓ -5	↓ -40	250	405								
US DNS 14% (PNW)	340	+3	→ +1	↓ -5	↓ -32	332	445								
Canada CWRS 13,5% (St. La	324	+8	↑ +3	↓ -3	↓ -34	306	397								
Argentina (Up River)	378	+0	→ +0	↑ +8	↓ -23	336	435								
Russia Milling 12,5%	227	-2	↓ -1	↓ -13	↓ -47	227	380								
UK (Feed grade)	s/c	n/c	n/c	n/c	n/c	n/c	n/c								
<b>TRIGO BLANDO €/t</b>															
Elaboración Subdirección General de Cultivos Herbáceos e Industriales y Aceite de Oliva con fuente de los Comités de Gestión UE y la SGACE del MAPA															
<b>Unión Europea</b>															
ALEM. (Hambourg)	s/c	n/c	n/c	n/c	n/c	259	360								
FRA (Rouen)	s/c	n/c	n/c	n/c	n/c	228	361								
POL (Kujawsko.) Pienso	s/c	n/c	n/c	n/c	n/c	n/c	n/c								
<b>España</b>															
Burgos	267	-6	↓ -2	↓ -6	↓ -31	267	372								
Barcelona	272	-12	↓ -4	↓ -6	↓ -35	272	398								
Sevilla	260	-5	↓ -2	↓ -9	↓ -38	260	400								
<b>MAÍZ \$/t</b>															
Elaboración Subdirección General de Cultivos Herbáceos e Industriales y Aceite de Oliva con fuente del Consejo Internacional de Cereales (CIC)															
02/02/2023															
USA Gulf 3YC	273	+8	↑ +3	↑ +1	↓ -19	257	369								
Argentina (Up River)	241	-9	↓ -4	↓ -5	↓ -21	241	325								
Brasil (Paranagua)	245	+1	→ +0	↑ +2	↓ -26	235	312								
Ucrania	215	-5	↓ -2	↓ -4	n/c	215	268								
<b>MAÍZ €/t</b>															
Elaboración Subdirección General de Cultivos Herbáceos e Industriales y Aceite de Oliva con fuente de los Comités de Gestión UE y la SGACE del MAPA															
<b>Unión Europea</b>															
FRA (Burdeos)	s/c	n/c	n/c	n/c	n/c	226	374								
ITALIA (Bolonía)	s/c	n/c	n/c	n/c	n/c	255	384								
PORTUGAL (Lisboa)	s/c	n/c	n/c	n/c	n/c	247	350								
<b>España</b>															
Badajoz	290	-5	↓ -2	↓ -5	↓ -26	290	385								
Lérida	245	-5	↓ -2	↓ -6	↓ -35	245	375								
León	261	-5	↓ -2	↓ -3	↓ -31	261	371								
<b>CEBADA \$/t</b>															
Elaboración Subdirección General de Cultivos Herbáceos e Industriales y Aceite de Oliva con fuente del Consejo Internacional de Cereales (CIC)															
<b>Mundiales</b>															
Australia Feed (Adelaida)	234	-2	↓ -1	↓ -10	↓ -41	234	351								
Black Sea	209	+1	→ +0	↓ -8	↓ -45	208	335								
<b>CEBADA €/t</b>															
Elaboración Subdirección General de Cultivos Herbáceos e Industriales y Aceite de Oliva con fuente de los Comités de Gestión UE y la SGACE del MAPA															
<b>Unión Europea</b>															
ALEM. (Hambourg)	s/c	n/c	n/c	n/c	n/c	232	320								
FRA (Rouen)	s/c	n/c	n/c	n/c	n/c	215	334								
<b>España</b>															
Albacete	249	+0	→ +0	↓ -3	↓ -31	249	344								
Lérida	240	-5	↓ -2	↓ -11	↓ -34	240	350								
Valladolid	245	-18	↓ -7	↓ -8	↓ -36	245	370								
<b>Tipo de cambio EUR/USD</b>															
Elaboración Subdirección General de Cultivos Herbáceos e Industriales y Aceite de Oliva con fuente del Consejo Internacional de Cereales (CIC)															
Dólares USA		% sobre la cotización			Dólares USA										
Última cotización	Diferencia semanal	semana anterior	mes anterior	año anterior	Mínimo campaña	Máximo campaña									
1 Euro	1,0692	-0,0029	↓ -0,27	↓ -2,36	→ +0,28	0,9612	1,0996								
<b>TRIGO DURO €/t</b>															
Elaboración Subdirección General de Cultivos Herbáceos e Industriales y Aceite de Oliva con fuente de los Comités de Gestión UE y la SGACE del MAPA															
<b>Unión Europea</b>															
FRA (La Pallice)	s/c	n/c	n/c	n/c	n/c	359	450								
ITALIA (Bolonía)	s/c	n/c	n/c	n/c	n/c	343	545								
<b>España</b>															
Sevilla	s/c	n/c	n/c	n/c	n/c	365	540								
Zaragoza	s/c	n/c	n/c	n/c	n/c	396	535								
Córdoba	380	+0	→ +0	↓ -27	n/c	380	530								

s/d: sin datos; s/c: sin cotización ; n/c: no comparable

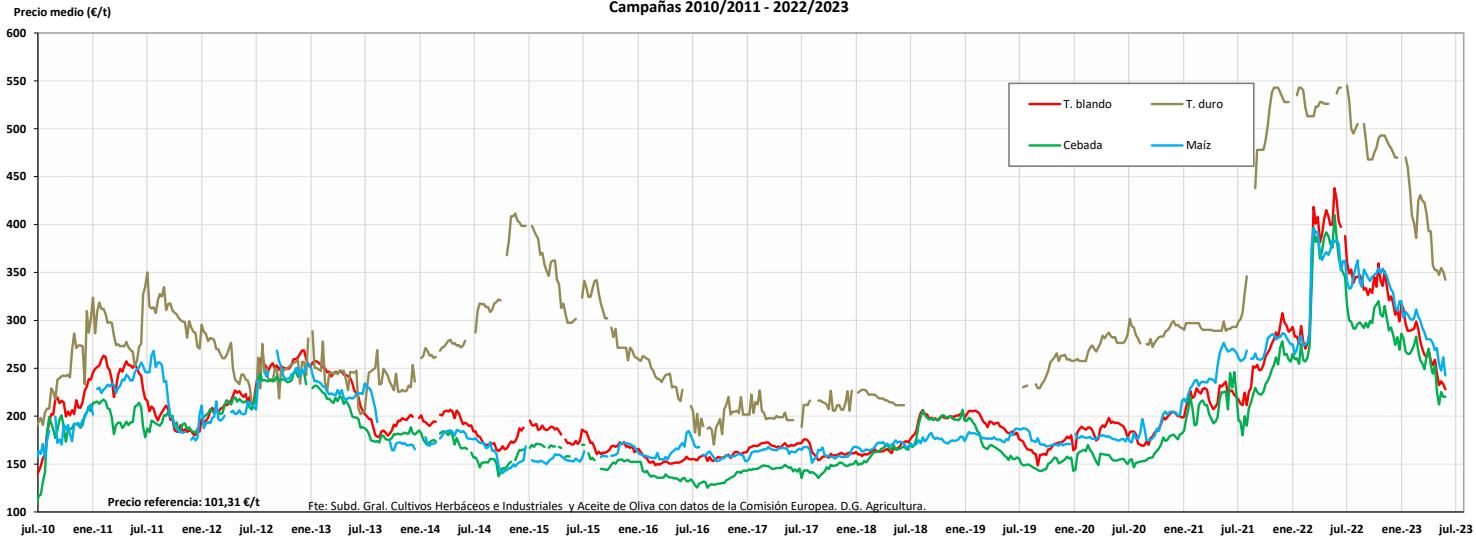
**EVOLUCIÓN DE LOS PRECIOS MEDIOS DE LOS CEREALES. CAMPAÑAS 2010/11 A 2022/2023**  
**MINISTERIO DE AGRICULTURA, PESCA Y ALIMENTACIÓN**

**Evolución de los precios medios de los cereales en el mundo (€/t)**  
**Campañas 2010/2011 - 2022/2023**



Fuente: Elaboración por la Subdirección General de Cultivos Herbáceos e Industriales y Aceite de Oliva del MAPA con datos del Consejo Internacional de Cereales

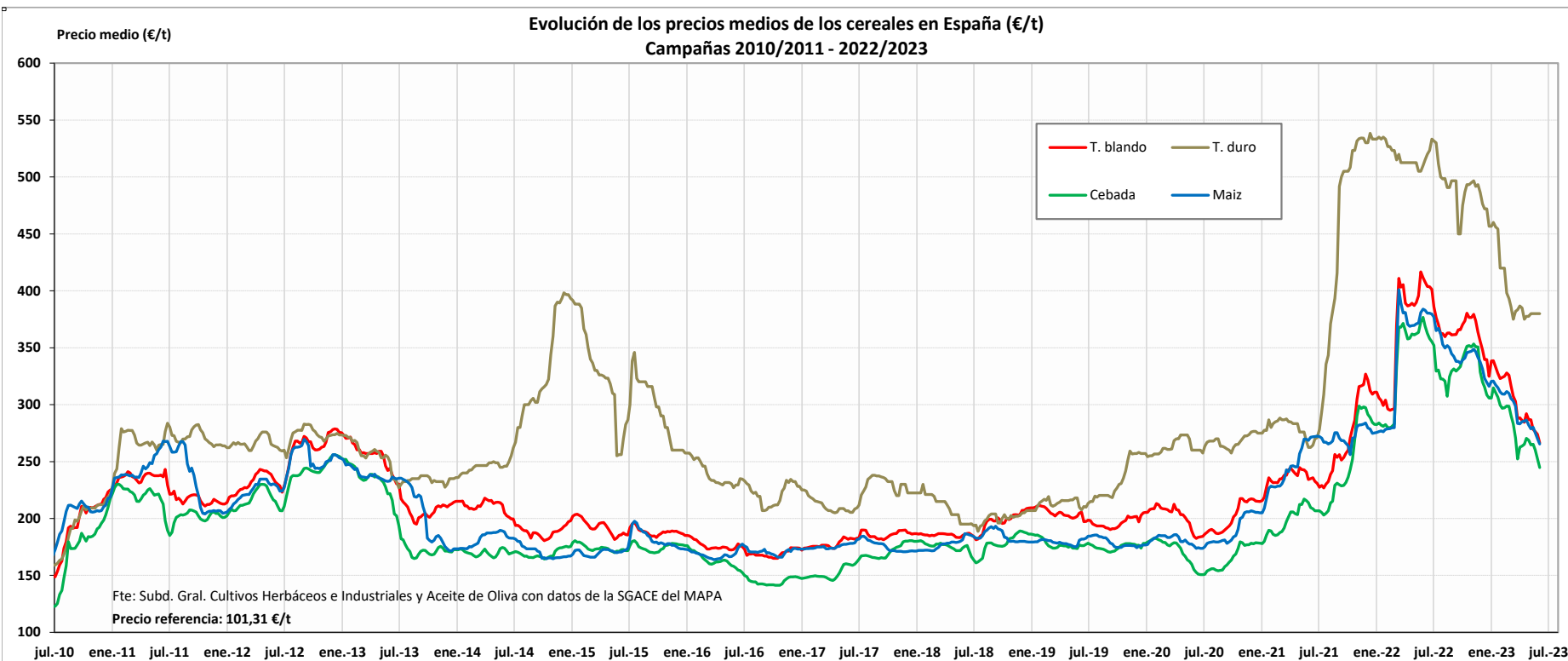
**Evolución de los precios medios de los cereales en la UE (€/t)**  
**Campañas 2010/2011 - 2022/2023**



Fuente: Elaboración por la Subdirección General de Cultivos Herbáceos e Industriales y Aceite de Oliva del MAPA con datos de la Comisión Europea. D.G. Agricultura.

MINISTERIO DE AGRICULTURA, PESCA Y ALIMENTACIÓN

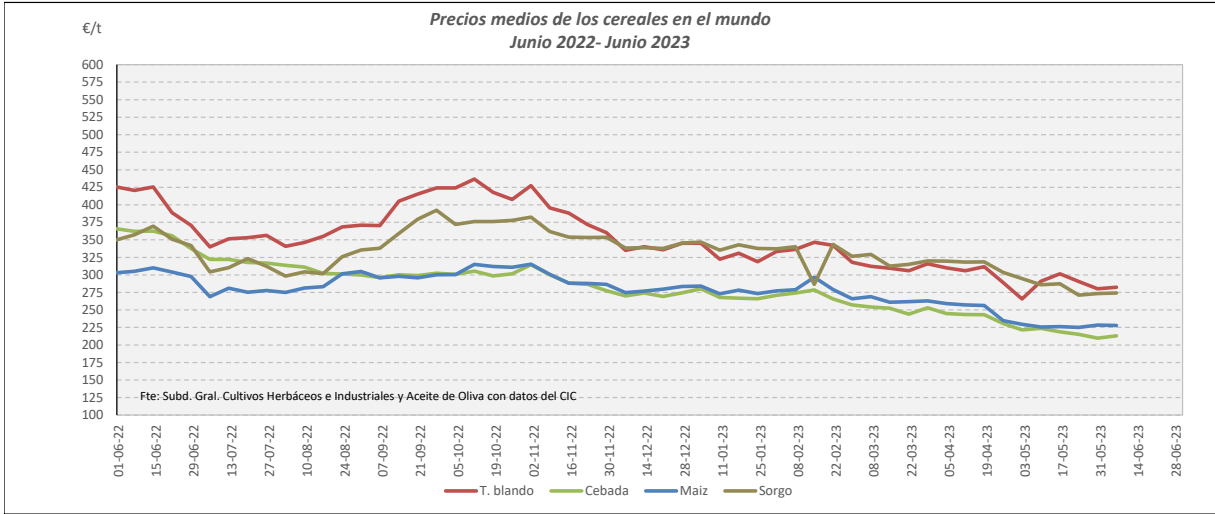
Evolución de los precios medios de los cereales en España (€/t)  
Campañas 2010/2011 - 2022/2023



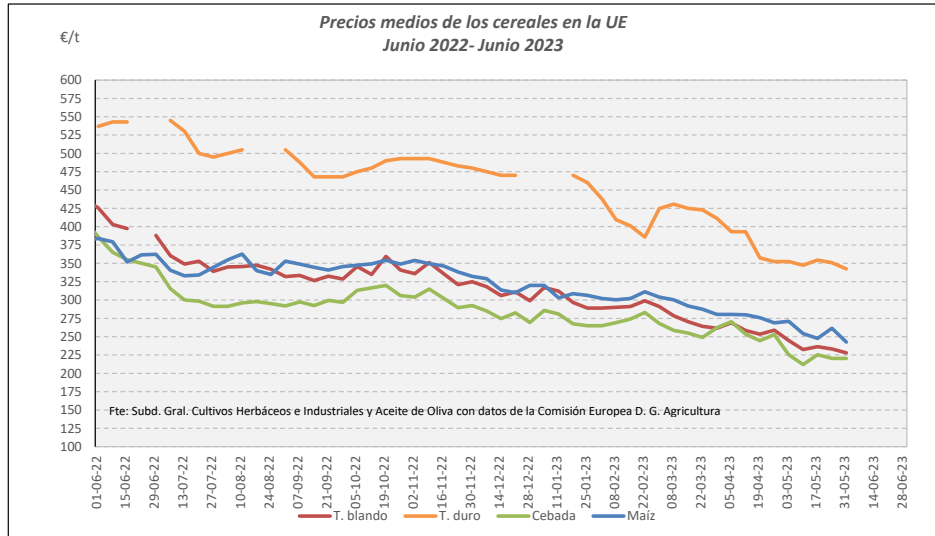
Campaña 2022/23	MUNDIALES				UNION EUROPEA				ESPAÑA			
	Trigo blando	Cebada	Maíz	Sorgo	Trigo blando	Trigo duro	Cebada	Maíz	Trigo blando	Trigo duro	Cebada	Maíz
Media (€/t)	345,88	274,71	275,52	330,02	305,88	446,18	277,98	316,06	335,85	447,68	307,78	321,75
Máximo (€/t)	436,74	322,21	315,39	392,23	360,50	545,00	320,00	362,67	385,87	531,67	353,37	376,87
Mínimo (€/t)	265,54	209,88	225,19	271,15	228,10	342,50	212,10	242,60	266,32	375,00	244,77	265,33

PRECIOS MEDIOS DE LOS CEREALES. EVOLUCIÓN ANUAL

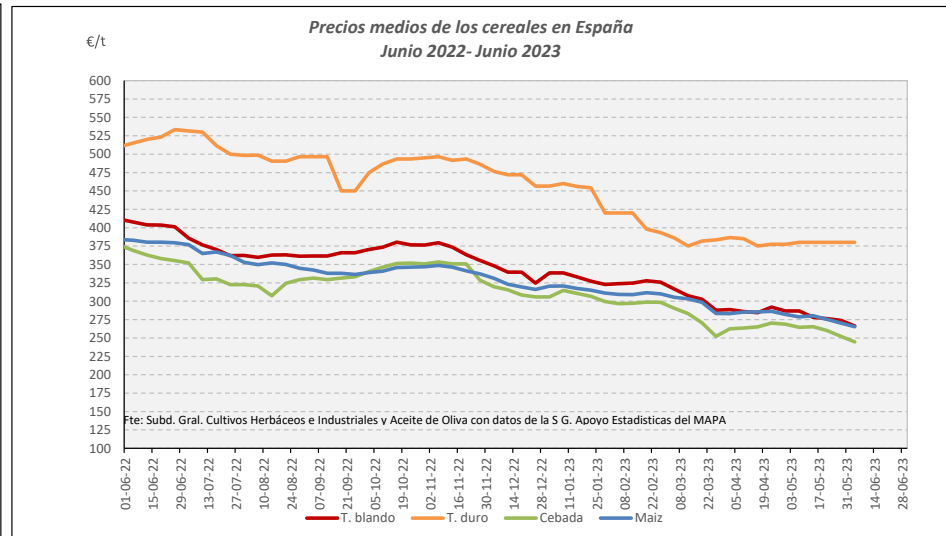
MINISTERIO DE AGRICULTURA, PESCA Y ALIMENTACIÓN



Fuente: Elaboración Subd. Gral. Cultivos Herbáceos e Industriales y Aceite de Oliva con datos del Consejo Internacional de Cereales

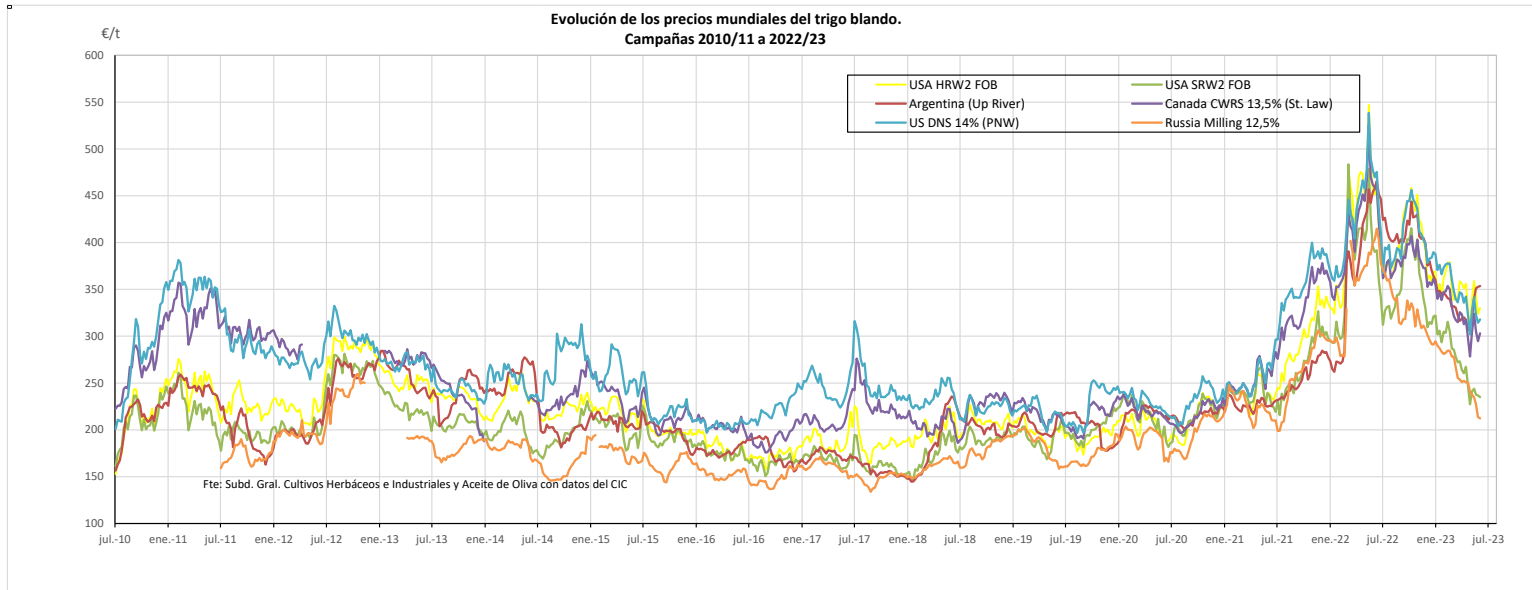


Fuente: Elaboración Subd. Gral. Cultivos Herbáceos e Industriales y Aceite de Oliva con datos de los Comités de Gestión de la UE

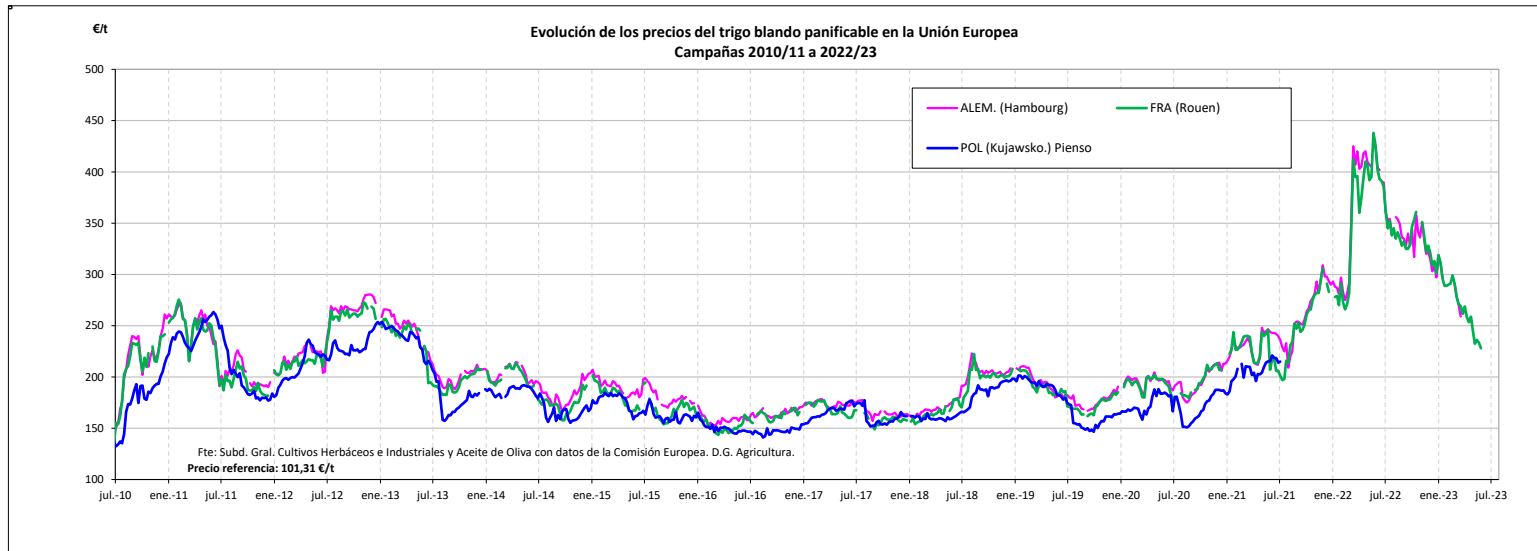


Fuente: Elaboración Subd. Gral. Cultivos Herbáceos e Industriales y Aceite de Oliva con datos de la SGAC y Estadística del MAPA.

**EVOLUCIÓN DEL TRIGO BLANDO PANIFICABLE. CAMPAÑAS 2010/11 A 2022/23**  
**MINISTERIO DE AGRICULTURA, PESCA Y ALIMENTACIÓN**



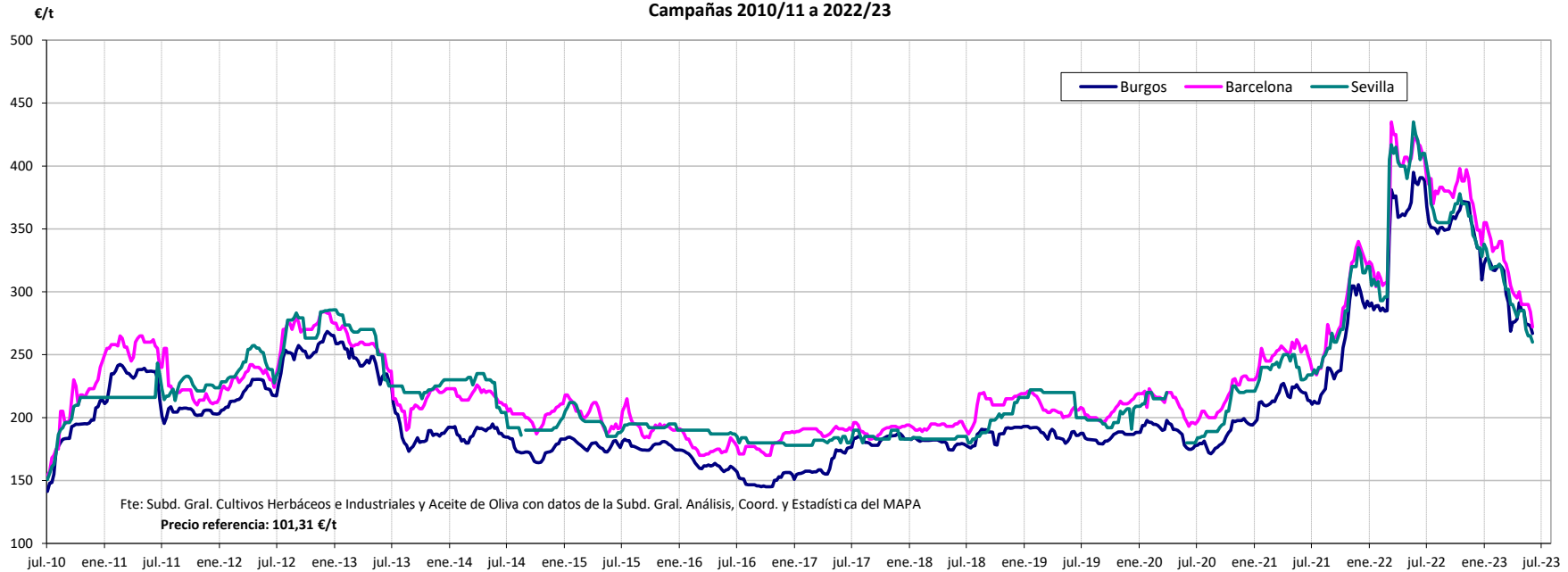
Fuente: Elaboración por la Subdirección General de Cultivos Herbáceos e Industriales y Aceite de Oliva del MAPA con datos del Consejo Internacional de Cereales



Fuente: Elaboración por la Subdirección General de Cultivos Herbáceos e Industriales y Aceite de Oliva del MAPA con datos de la Comisión Europea. D.G. Agricultura.

MINISTERIO DE AGRICULTURA, PESCA Y ALIMENTACIÓN

Evolución de los precios del trigo blando en España  
Campañas 2010/11 a 2022/23



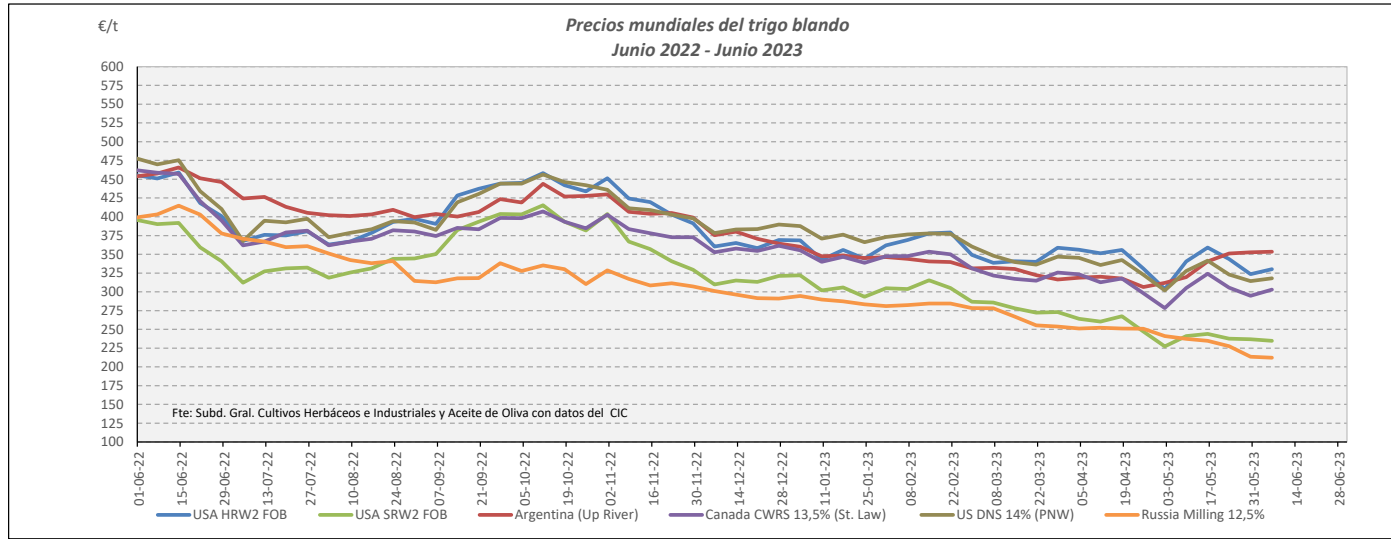
VARIACIONES PORCENTUALES SOBRE LA ÚLTIMA COTIZACIÓN

	MUNDIALES						UNIÓN EUROPEA			ESPAÑA		
	USA HRW2 FOB	USA SRW2 FOB	Argentina (Up River)	Canadá CWRS 13,5%	USA DNS 14% (PNW)	Russia Milling 12,5%	Alemania (Hambourg)	Francia (Rouen)	Polonia (Kujawsko-Maz.)	Burgos	Barcelona	Sevilla
Última cotización €/t	330,16	234,76	353,54	303,04	318,00	212,31	s/c	s/c	s/c	266,96	272,00	260,00
% s/inicio campaña	↓ -10	↓ -25	↓ -17	↓ -16	↓ -14	↓ -43	n/c	n/c	n/c	↓ -27	↓ -30	↓ -35
% s/mes anterior	↓ -3	↓ -3	↑ +11	↓ -1	↓ -3	↓ -11	n/c	n/c	n/c	↓ -6	↓ -6	↓ -9
% s/semana anterior	↑ +2	↓ -1	→ +0	↑ +3	↑ +1	↓ -1	n/c	n/c	n/c	↓ -2	↓ -4	↓ -2
% s/año anterior	↓ -27	↓ -40	↓ -23	↓ -34	↓ -32	↓ -47	n/c	n/c	n/c	↓ -31	↓ -35	↓ -38

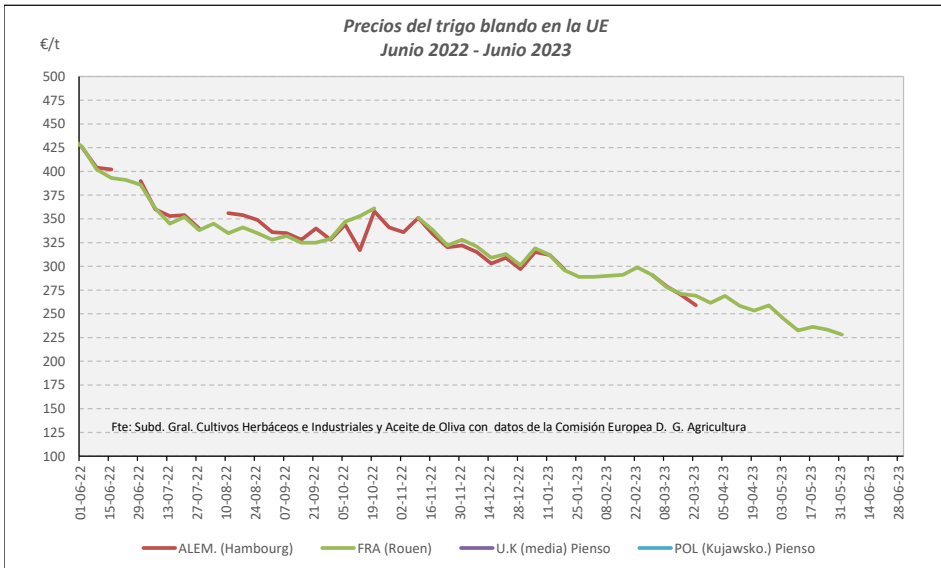


**TRIGO BLANDO. EVOLUCIÓN ANUAL**

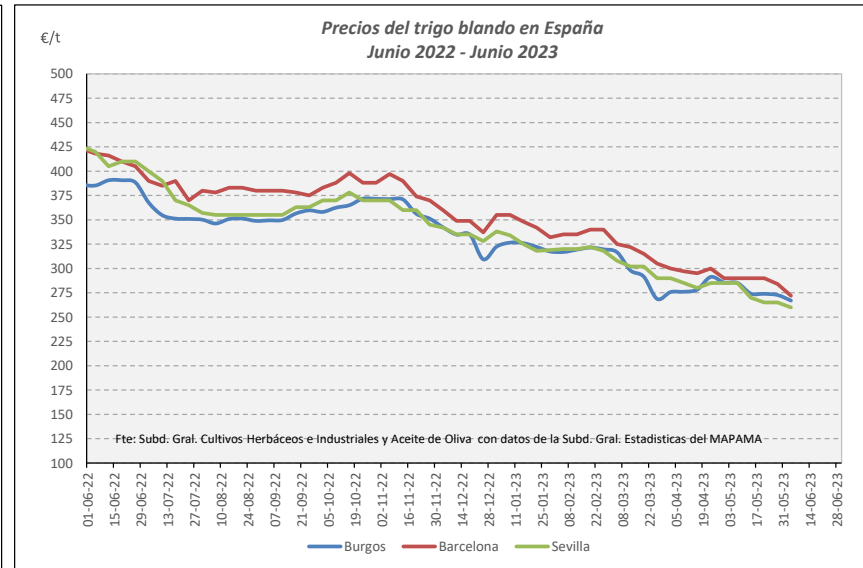
MINISTERIO DE AGRICULTURA, PESCA Y ALIMENTACIÓN



Fuente: Elaboración Subd. Gral. Cultivos Herbáceos e Industriales y Aceite de Oliva con datos del Consejo Internacional de Cereales

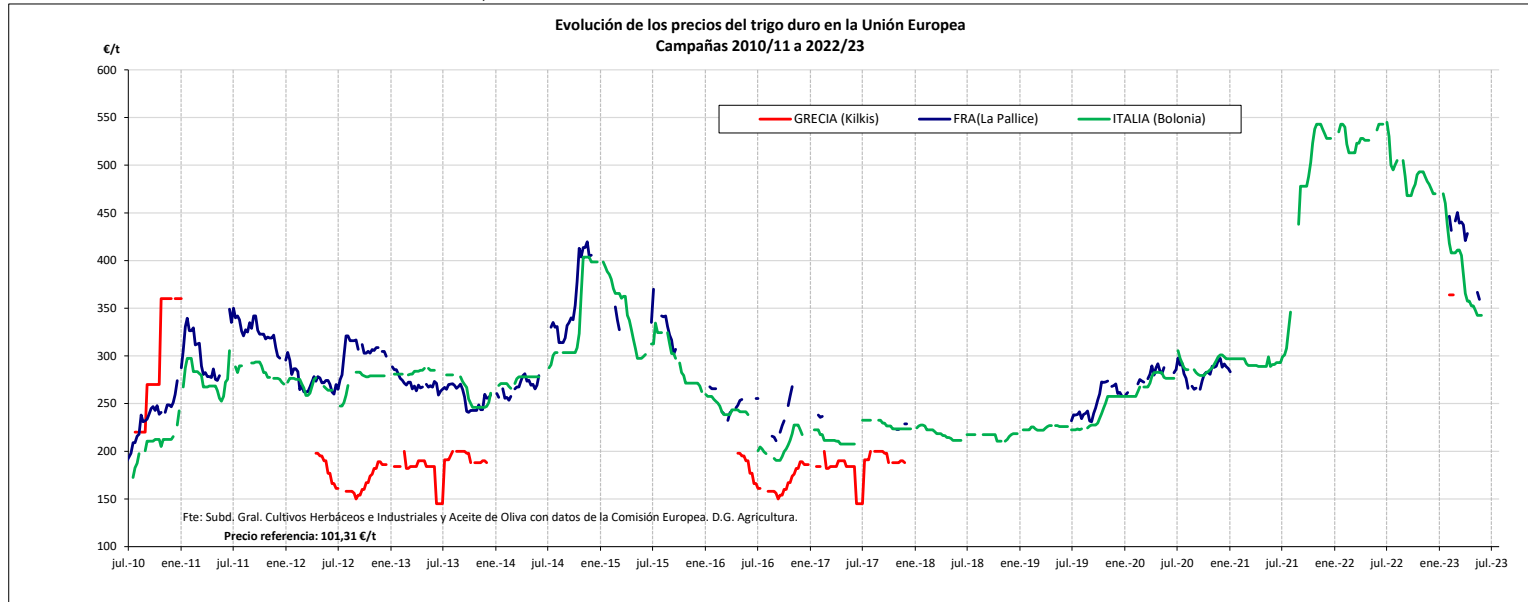


Fuente: Elaboración Subd. Gral. Cultivos Herbáceos e Industriales y Aceite de Oliva con datos de los Comités de Gestión de la UE

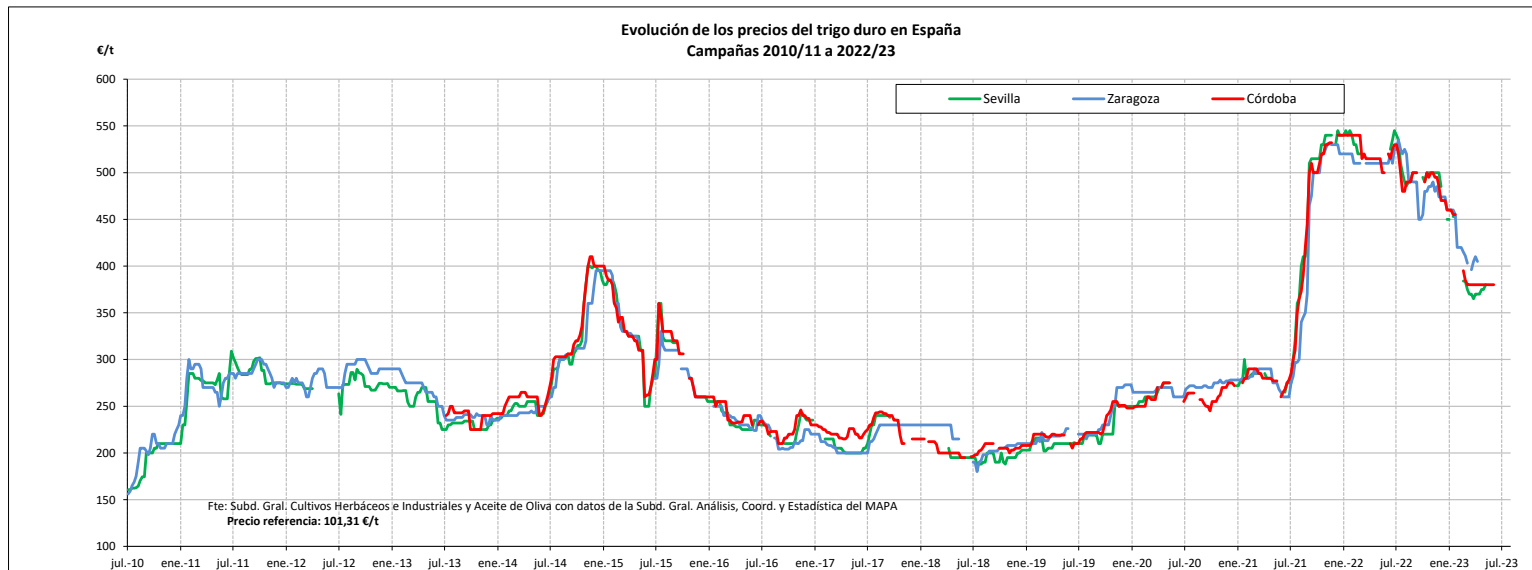


Fuente: Elaboración Subd. Gral. Cultivos Herbáceos e Industriales y Aceite de Oliva con datos de la SGAC y Estadística del MAPA.

**EVOLUCIÓN DEL TRIGO DURO. CAMPAÑAS 2010/11 A 2022/23**  
 MINISTERIO DE AGRICULTURA, PESCA Y ALIMENTACIÓN

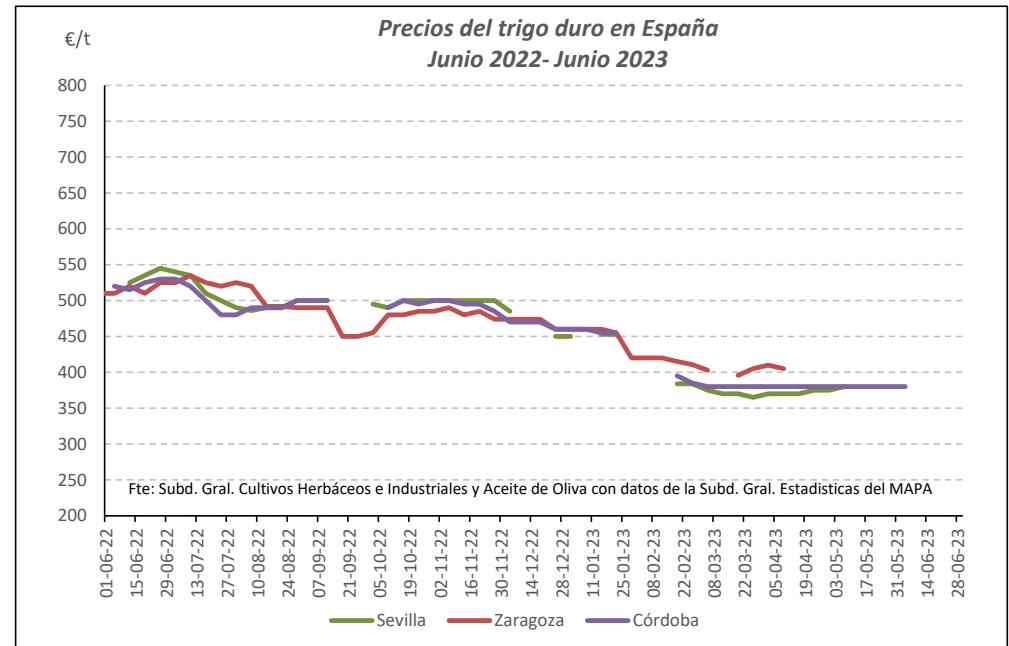
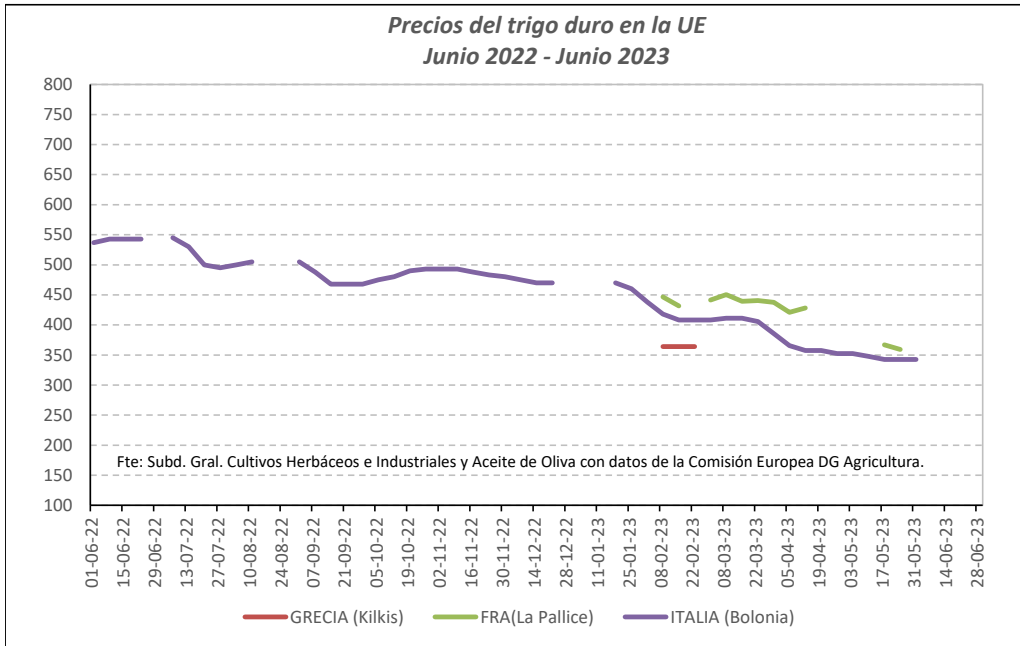


Fuente: Elaboración por la Subdirección General de Cultivos Herbáceos e Industriales y Aceite de Oliva del MAPA con datos de la Comisión Europea. D.G. Agricultura.



Fuente: Elaboración por la Subdirección General de Cultivos Herbáceos e Industriales y Aceite de Oliva del MAPAMA con datos de la S. G. de Análisis, Coordinación y Estadística del MAPA.

## TRIGO DURO. EVOLUCIÓN ANUAL



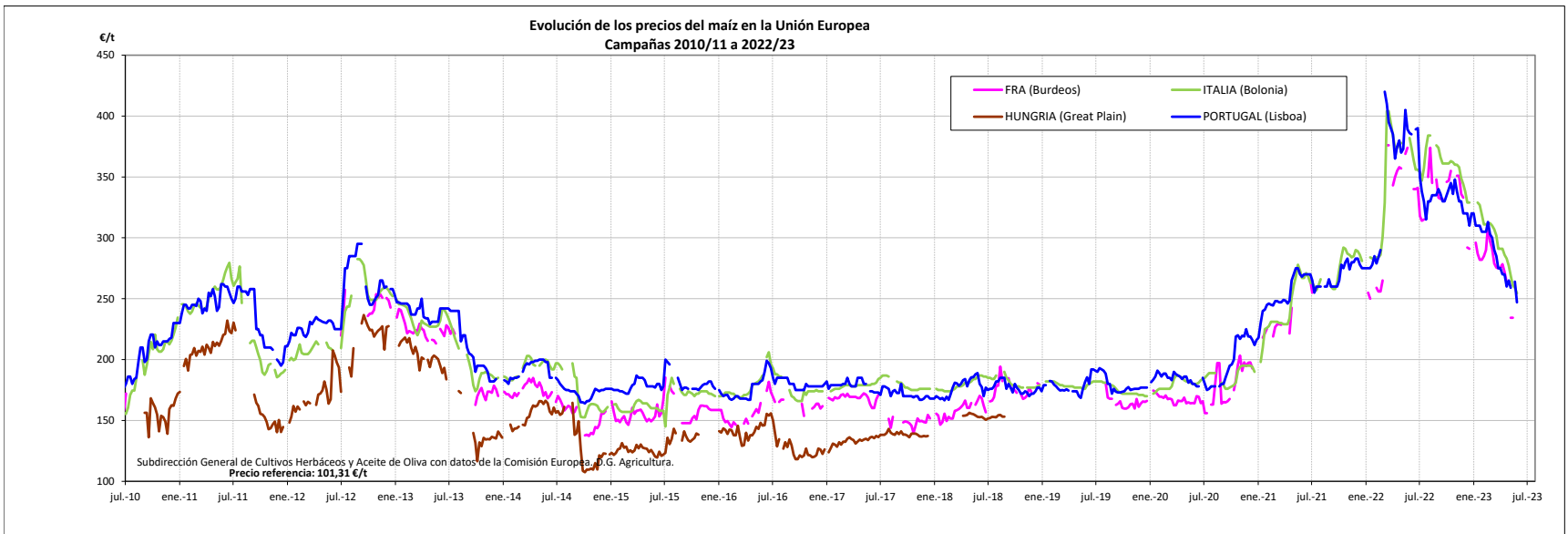
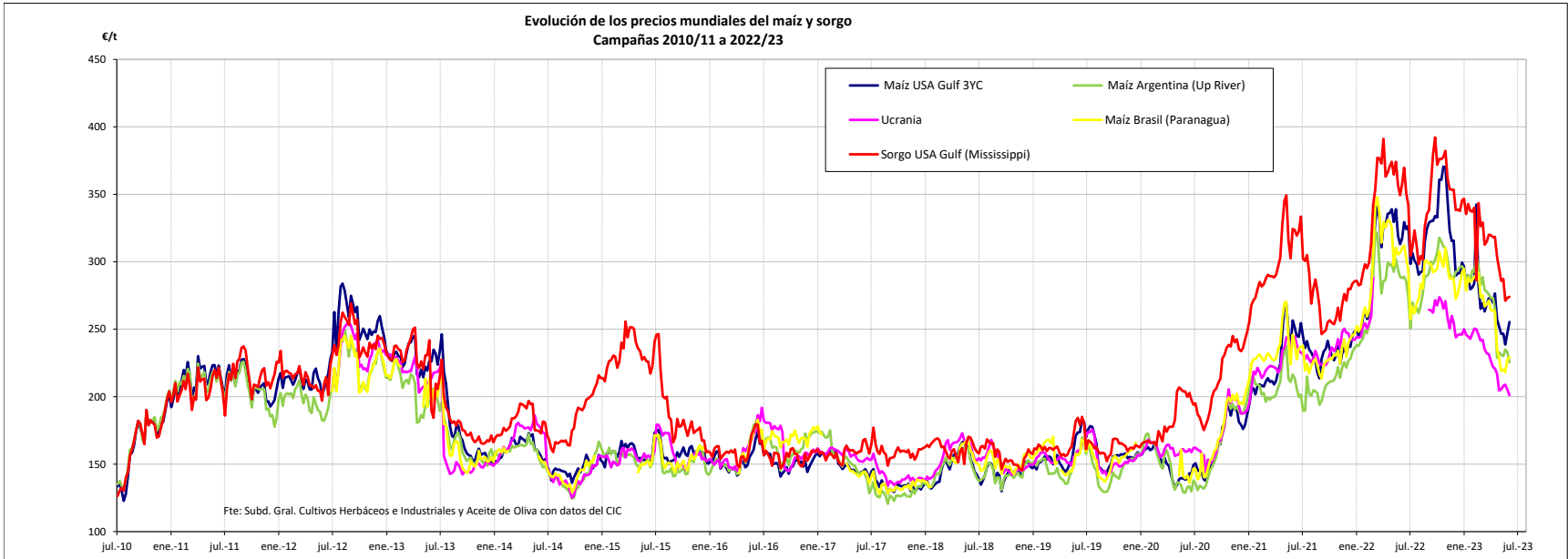
Fuente: Elaboración Subd. Gral. Cultivos Herbáceos e Industriales y Aceite de Oliva con datos de los Comités de Gestión de la UE

### VARIACIONES PORCENTUALES SOBRE LA ÚLTIMA COTIZACIÓN

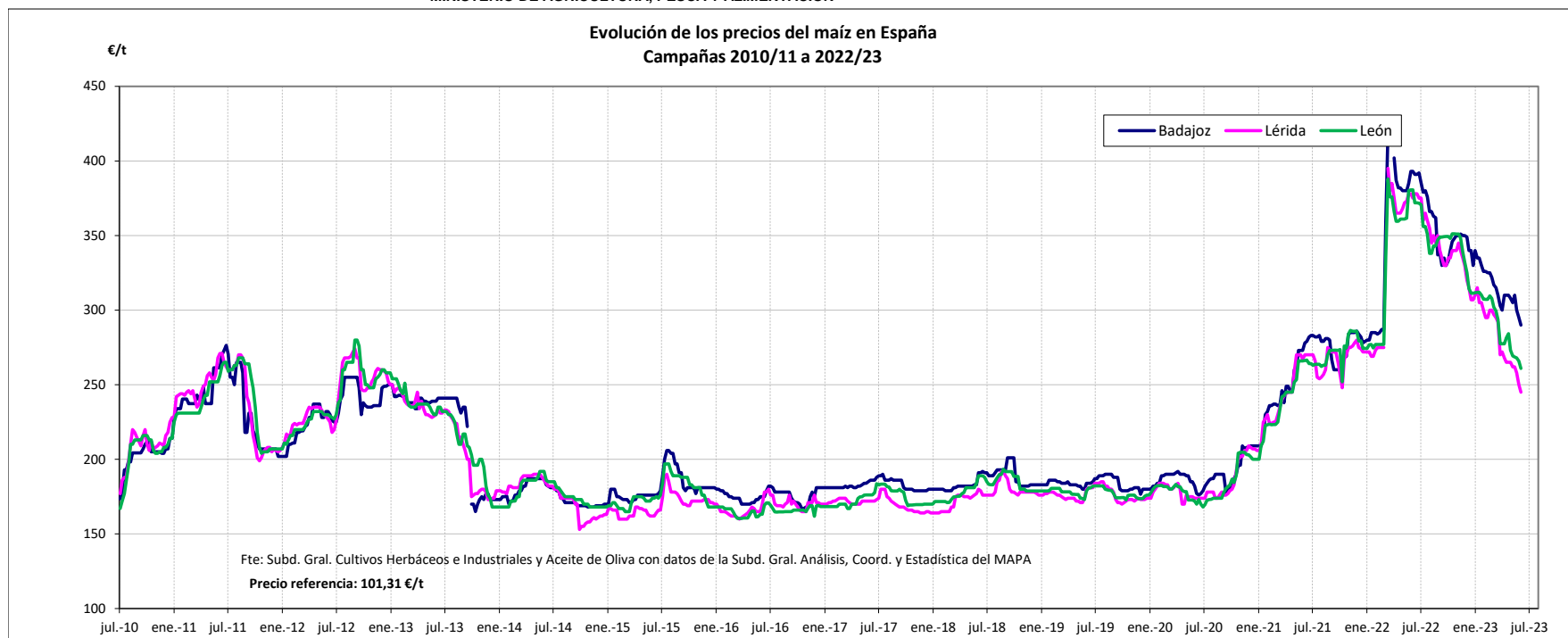
	UE		ESPANA		
	Francia (La Pallice)	Italia (Bologna)	Sevilla	Zaragoza	Córdoba
Última cotización €/t	s/c	s/c	s/c	s/c	<b>380</b>
% s/inicio campaña	n/c	n/c	n/c	n/c	↓ <b>-28</b>
% s/mes anterior	n/c	n/c	n/c	n/c	→ <b>+0</b>
% s/semana anterior	n/c	n/c	n/c	n/c	→ <b>+0</b>
% s/año anterior	n/c	n/c	n/c	n/c	↓ <b>-27</b>

EVOLUCIÓN DEL MAÍZ. CAMPAÑAS 2010/11 A 2022/2023

MINISTERIO DE AGRICULTURA, PESCA Y ALIMENTACIÓN



Fuente: Elaboración por la Subdirección General de Cultivos Herbáceos e Industriales y Aceite de Oliva del MAPA con datos de la Comisión Europea. D.G. Agricultura.

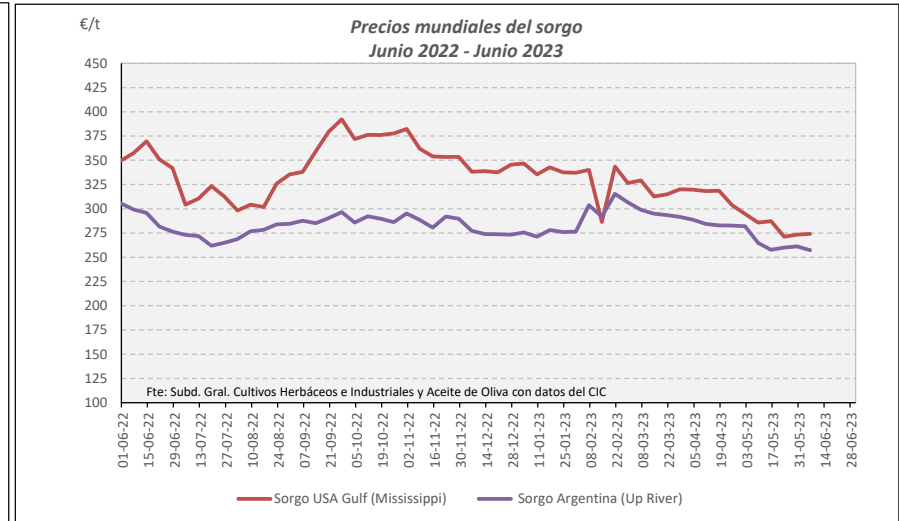
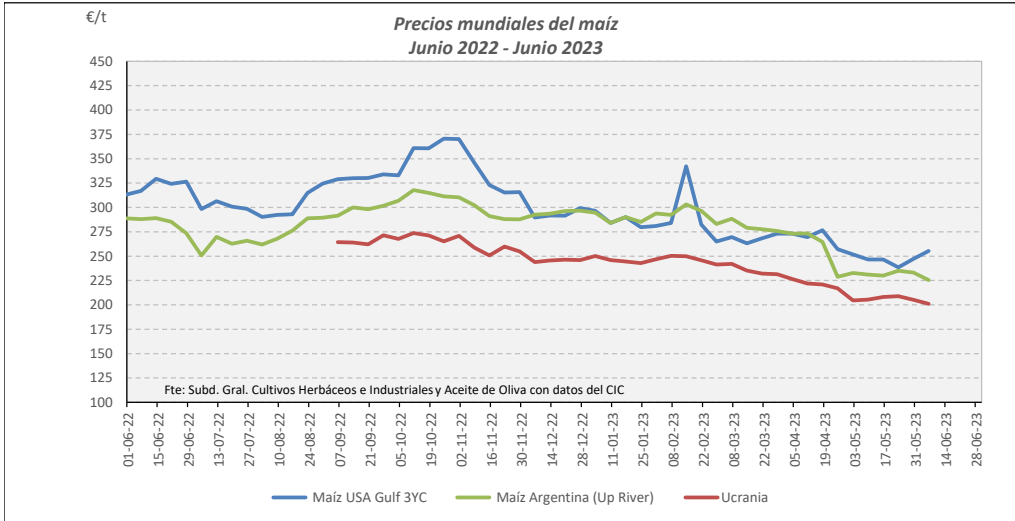


Fuente: Elaboración por la Subdirección General de Cultivos Herbáceos e Industriales y Aceite de Oliva del MAPA con datos de la Subd. Gral. de Análisis, Coord. y Estadística del MAPA.

VARIACIONES PORCENTUALES SOBRE LA ÚLTIMA COTIZACIÓN

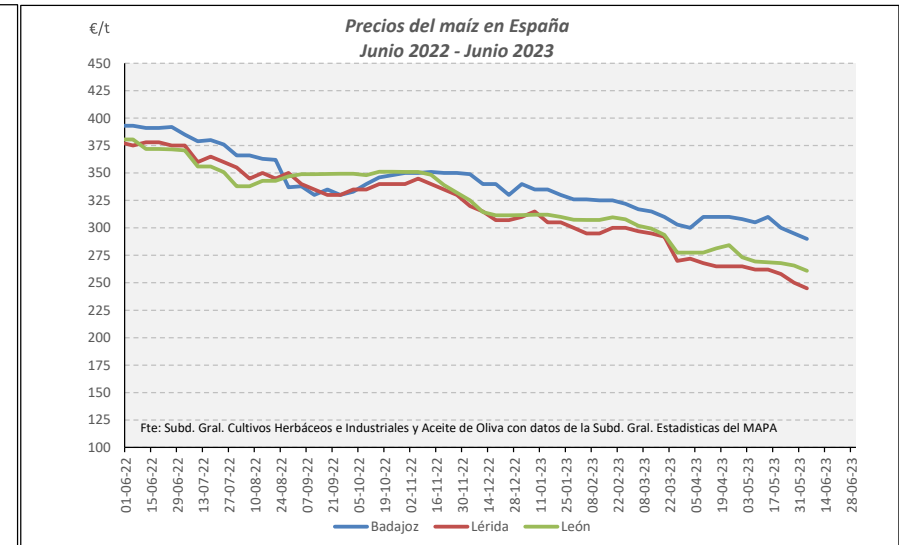
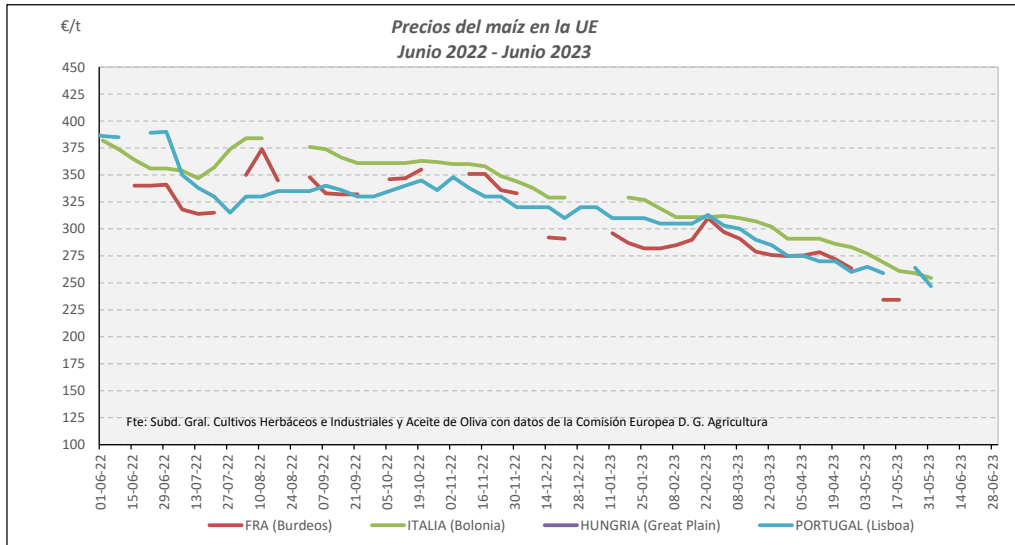
	MUNDIALES						UNIÓN EUROPEA			ESPAÑA		
	Maíz USA Gulf 3YC	Maíz Argentina (Upriver)	Maíz Brasil (Paraná)	Ucrania	Sorgo USA Gulf (Mississippi)	Sorgo Argentina (Up River)	Francia (Burdeos)	Italia (Bolonia)	Portugal (Lisboa)	Badajoz	Lérida	León
Última cotización €/t	255	225	229	201	274	257	s/c	s/c	s/c	290	245	261
% s/inicio campaña	↓ -14	↓ -10	↓ -11	n/c	↓ -10	↓ -6	n/c	n/c	n/c	↓ -25	↓ -35	↓ -30
% s/mes anterior	↑ +4	↓ -2	↑ +5	↓ -2	↓ -4	↓ -3	n/c	n/c	n/c	↓ -5	↓ -6	↓ -3
% s/semana anterior	↑ +3	↓ -3	→ +1	↓ -2	→ +0	↓ -2	n/c	n/c	n/c	↓ -2	↓ -2	↓ -2
% s/año anterior	↓ -19	↓ -22	↓ -26	n/c	↓ -23	↓ -14	n/c	n/c	n/c	↓ -26	↓ -35	↓ -31

**MAÍZ Y SORGO. EVOLUCIÓN ANUAL**



Fuente: Elaboración Subd. Gral. Cultivos Herbáceos e Industriales y Aceite de Oliva con datos del Consejo Internacional de Cereales

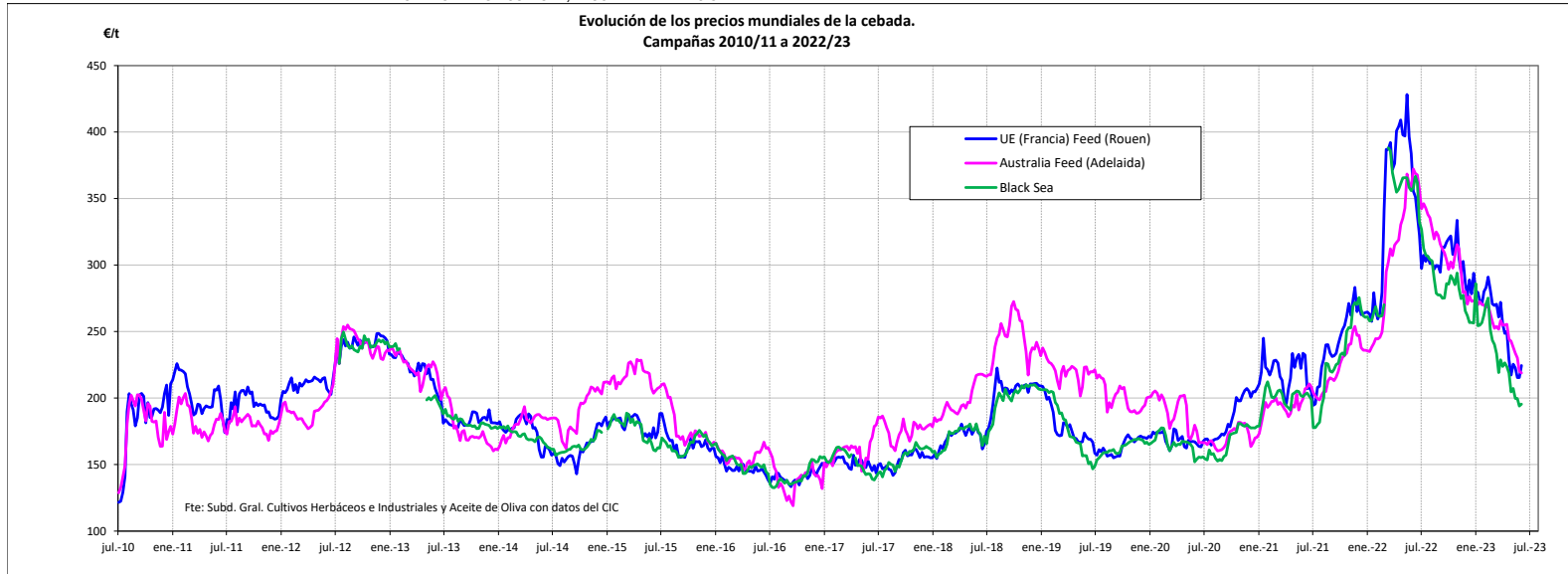
Fuente: Elaboración Subd. Gral. Cultivos Herbáceos e Industriales y Aceite de Oliva con datos del Consejo Internacional de Cereales



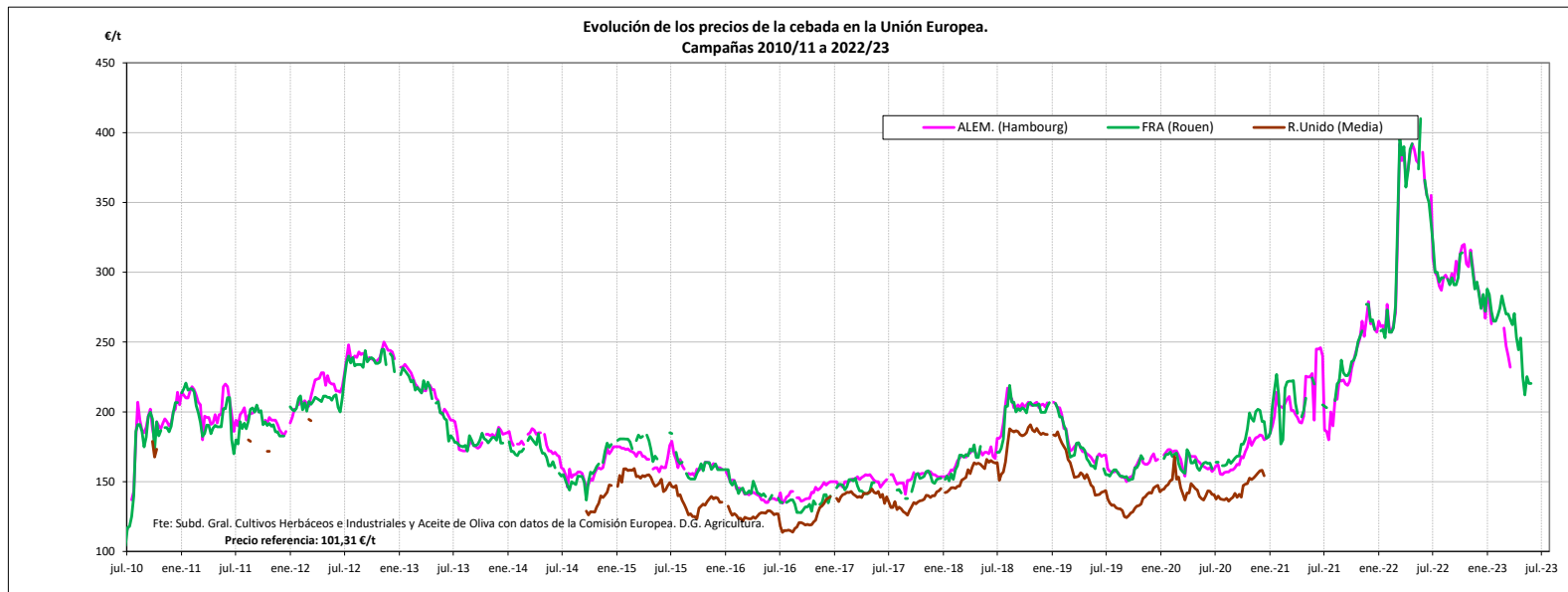
Fuente: Elaboración Subd. Gral. Cultivos Herbáceos e Industriales y Aceite de Oliva con datos de los Comités de Gestión de la UE

Fuente: Elaboración Subd. Gral. Cultivos Herbáceos e Industriales y Aceite de Oliva con datos de la SGAC y Estadística del MAPA.

**EVOLUCIÓN PRECIOS CEBADA. CAMPAÑAS 2010/11 A 2022/23**  
**MINISTERIO DE AGRICULTURA, PESCA Y ALIMENTACIÓN**

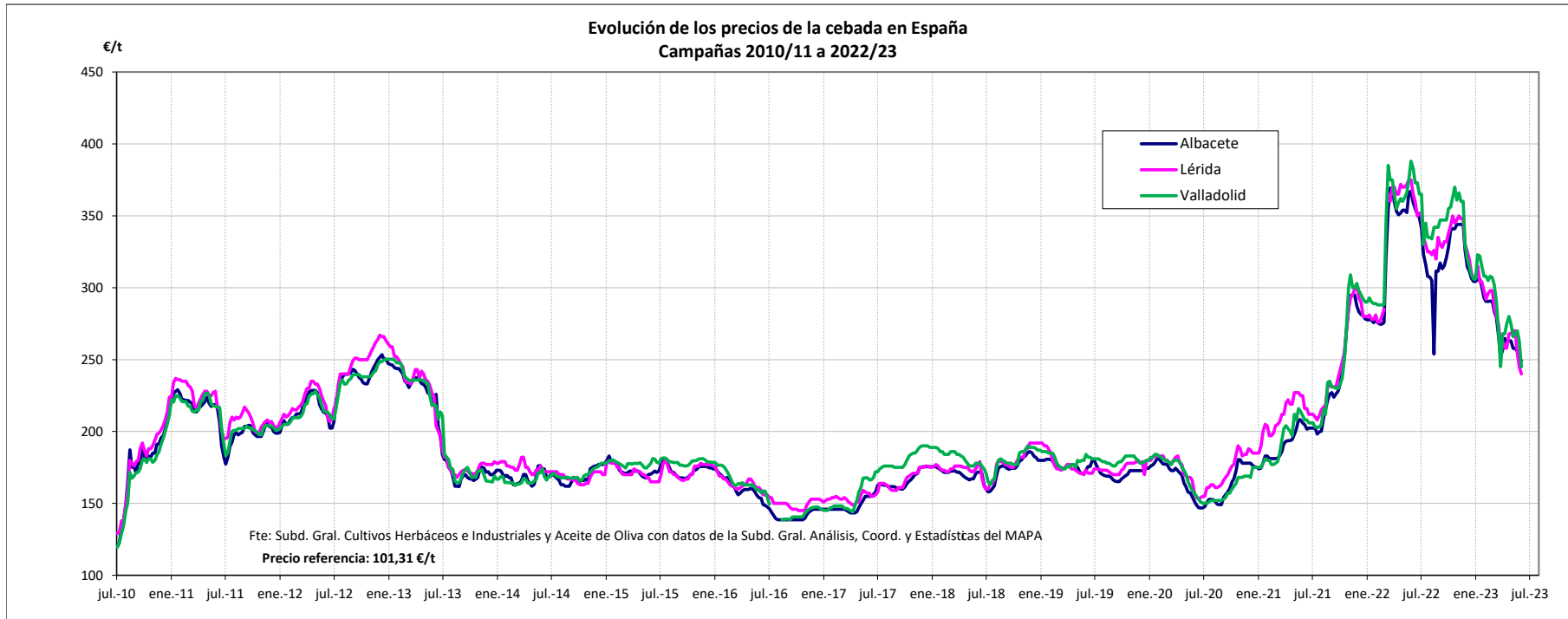


Fuente: Elaboración por la Subdirección General de Cultivos Herbáceos e Industriales y Aceite de Oliva del MAPA con datos del Consejo Internacional de Cereales



Fuente: Elaboración por la Subdirección General de Cultivos Herbáceos e Industriales y Aceite de Oliva del MAPA con datos de la Comisión Europea. D.G. Agricultura.

MINISTERIO DE AGRICULTURA, PESCA Y ALIMENTACIÓN



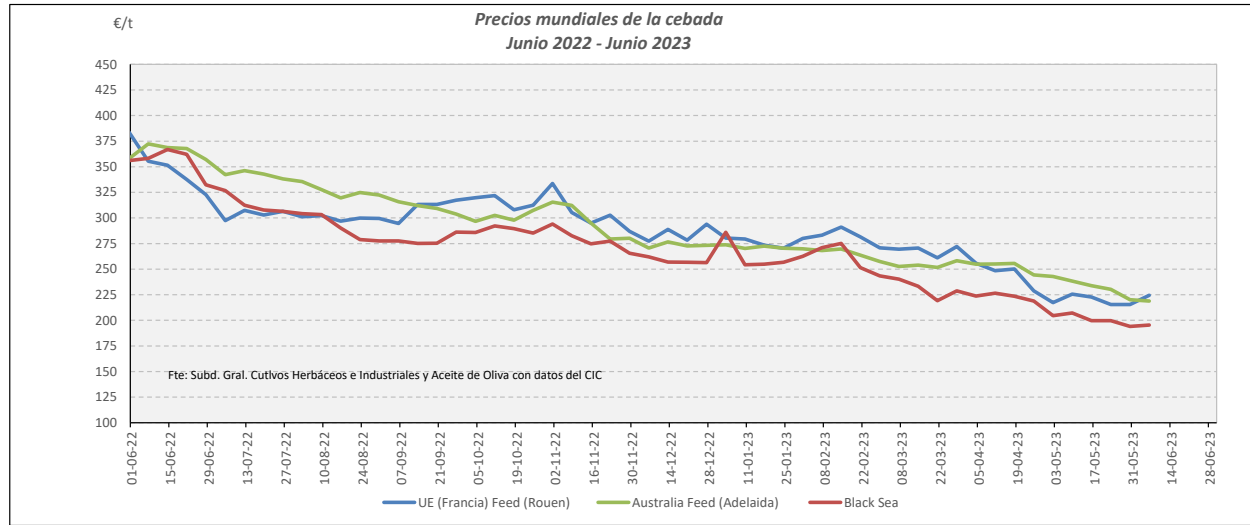
Fuente: Elaboración por la Subdirección General de Cultivos Herbáceos e Industriales y Aceite de Oliva del MAPA con datos de la Subd. Gral. de Análisis, Coord. y Estadística del MAPA.

VARIACIONES PORCENTUALES SOBRE LA ÚLTIMA COTIZACIÓN

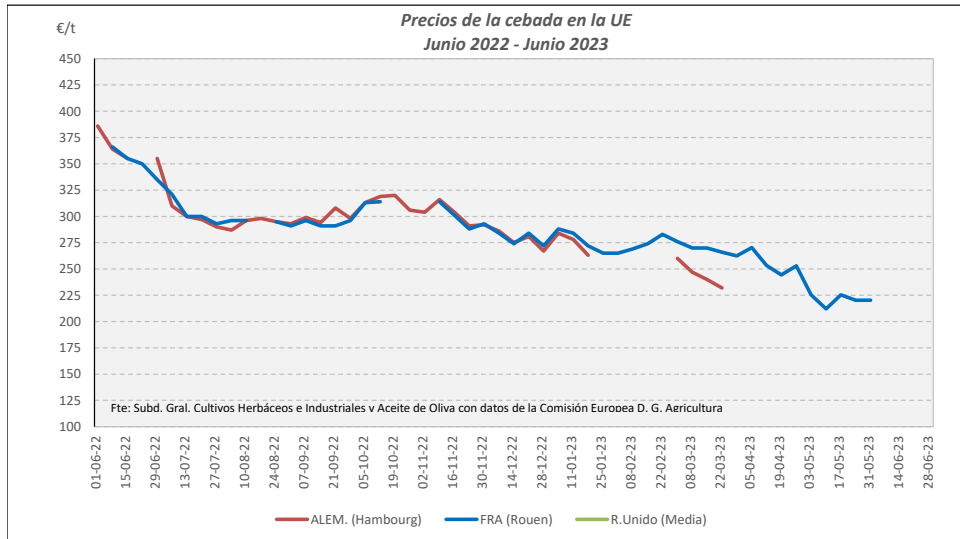
	MUNDIAL		UNIÓN EUROPEA		ESPAÑA		
	Australia Feed (Adeida)	Black sea	Alemania (Hambourg)	Francia (Rouen)	Albacete	Lérida	Valladolid
Última cotización €/t	219	195	s/c	s/c	249	240	245
% s/inicio campaña	↓ -36	↓ -40	n/c	n/c	↓ -27	↓ -31	↓ -33
% s/mes anterior	↓ -8	↓ -6	n/c	n/c	↓ -3	↓ -11	↓ -8
% s/semana anterior	↓ -1	→ +1	n/c	n/c	→ +0	↓ -2	↓ -7
% s/año anterior	↓ -41	↓ -45	n/c	n/c	↓ -31	↓ -34	↓ -36



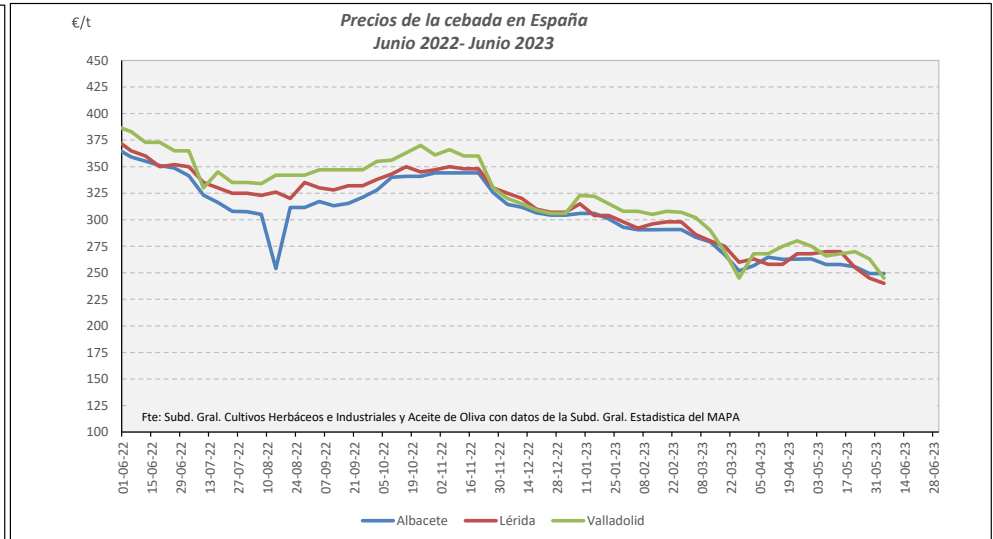
**CEBADA. EVOLUCIÓN ANUAL**



Fuente: Elaboración Subd. Gral. Cultivos Herbáceos e Industriales y Aceite de Oliva con datos del Consejo Internacional de Cereales

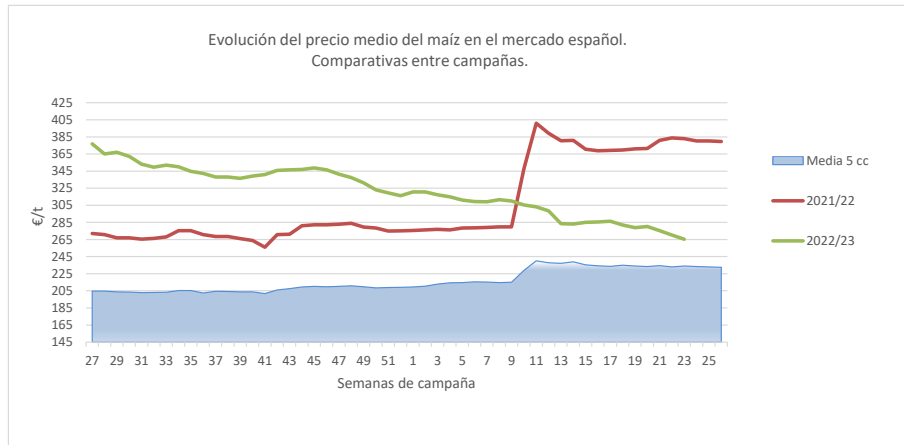


Fuente: Elaboración Subd. Gral. Cultivos Herbáceos e Industriales y Aceite de Oliva con datos de los Comités de Gestión de la UE

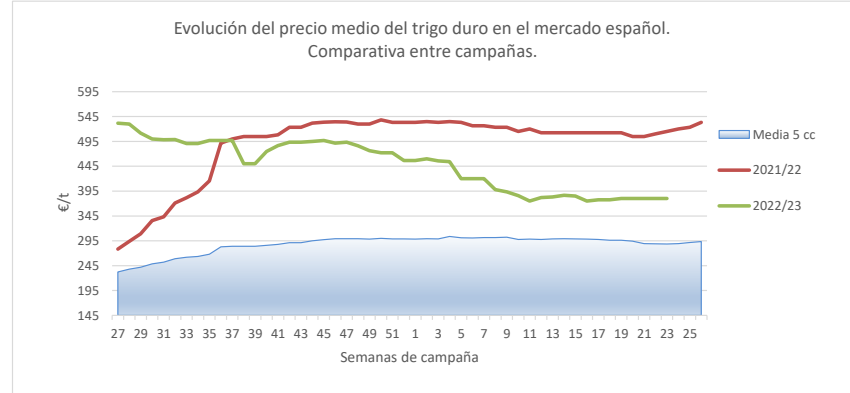
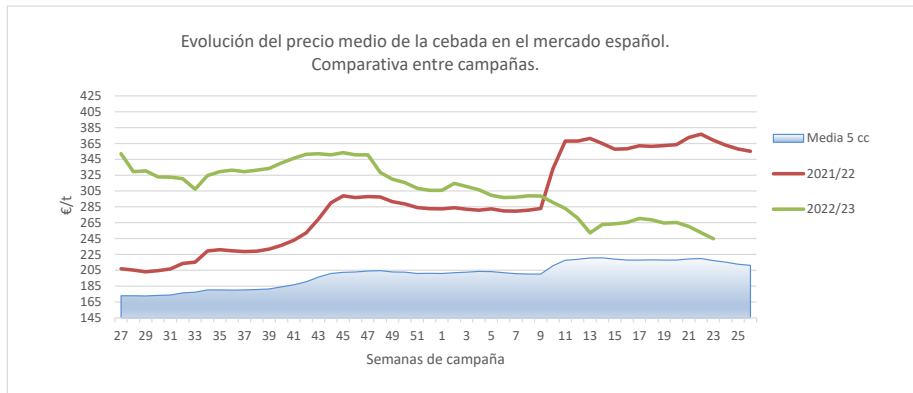
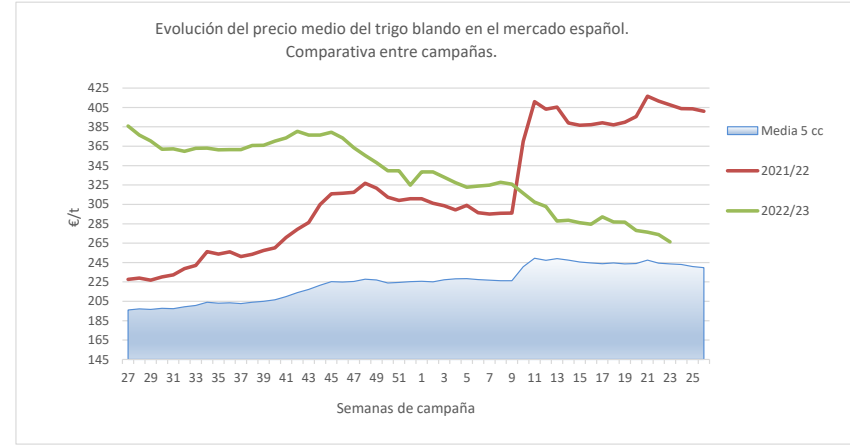


Fuente: Elaboración Subd. Gral. Cultivos Herbáceos e Industriales y Aceite de Oliva con datos de la SGAC y Estadística del MAPA.

**EVOLUCIÓN DEL PRECIO MEDIO DEL MAÍZ, TRIGO BLANDO Y CEBADA. COMPARATIVA ENTRE CAMPAÑAS.**



02/02/2023



Fuente: Elaboración Subd. Gral. Cultivos Herbáceos e Industriales y Aceite de Oliva con datos de la SGAC y Estadística del MAPA.