

SEGUIMIENTO DE LOS MERCADOS DE CEREALES

Campaña 2022/2023

JUNIO 2023

Semana 23

ÍNDICE:

Mercado de cereales. Precios mundiales, comunitarios y nacionales.

Precios medios de los cereales:

Evolución desde la campaña 2010/2011 a 2022/2023

Evolución anual.

Precios del trigo blando:

Evolución desde la campaña 2010/2011 a 2022/2023

Evolución anual.

Precios del trigo duro:

Evolución desde la campaña 2010/2011 a 2022/2023

Evolución anual.

Precios del maíz y el sorgo:

Evolución desde la campaña 2010/2011 a 2022/2023

Evolución anual.

Precios de la cebada:

Evolución desde la campaña 2010/2011 a 2022/2023

Evolución anual.

Evolución del precio medio del trigo blando, trigo duro, cebada y maíz. Comparativa entre campañas.

Nota: Los datos de los precios están referidos a la campaña de comercialización que empieza el 1 de julio y finaliza el 30 de junio del año siguiente.

Entre las informaciones manejadas para elaborar este informe se encuentran las de la Secretaría General Técnica del MAPA, el Consejo Internacional de Cereales, la FAO, el USDA, la Comisión Europea, Mercolleida y diversas publicaciones del ámbito agrario nacional e internacional.

Metodología:

Precio de referencia: Umbrales de referencia para los cereales con medidas de intervención (101,31 €/t), en la fase del comercio al por mayor, mercancía entregada sobre vehículo en posición almacén. Reglamento (UE) nº 1308/2013, art. 7.

PMI (Precio máximo de importación): Precio de intervención incrementado en un 55% (157,03 €/t).

Precios internacionales:

TRIGO:

Argentina (Up River): Trigo panificable.

Canadá CWRS 13,5% (St. Law): Trigo panificable de alta calidad

US DNS 14% (PNW): Trigo panificable de alta calidad con origen en el Pacific North West.

USA HRW2 FOB: Trigo panificable origen golfo.

USA SRW2 FOB: Trigo panificable/pienso, origen golfo.

SORGO:

USA Gulf (Missisipi): Sorgo pienso

Argentina (Up River): Sorgo pienso.

CEBADA:

UE Francia. Rouen: Cebada pienso

Australia (Adelaida): Cebada pienso

Precios medios campaña:

Los precios medios se han calculado como la media aritmética de los mercados estudiados en este informe.

En el caso del trigo blando mundial se han promediado los trigos estadounidenses HRW2 y SRW2

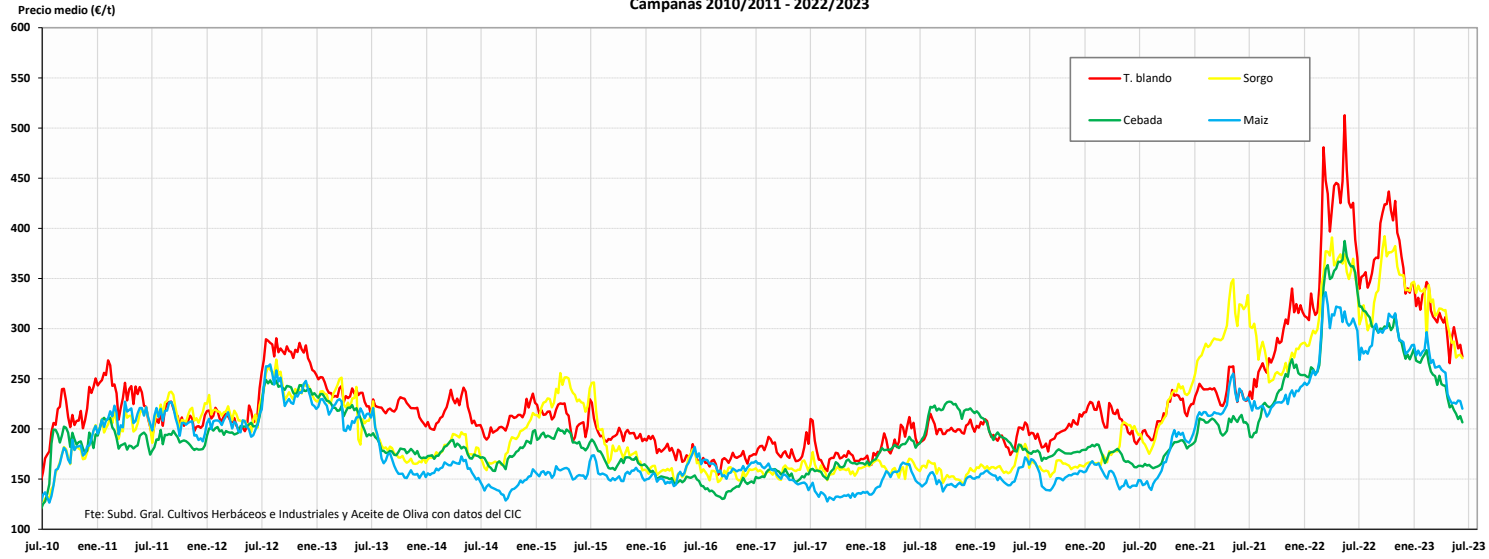
Precios nacionales	Semana 23/2023	(del 5 al 11 de junio)
Precios mundiales y comunitarios	Semana 23/2023	13/06/2023 (mundiales)
		15/06/2023 (comunitarios)

Semana 23. Junio 2023			PRECIOS SEMANALES CEREALES. CAMPAÑA 2022/23										Semana 23. Junio 2023																																																				
			% sobre la cotización			Campaña 2022/23					% sobre la cotización			Campaña 2022/23																																																			
Última cotización	\$/t	Diferencia semanal \$/t	semana anterior	mes anterior	año anterior	Mínimo campaña \$/t	Máximo campaña \$/t	Última cotización €/t	Diferencia semanal €/t	semana anterior	mes anterior	año anterior	Mínimo campaña €/t	Máximo campaña €/t																																																			
TRIGO BLANDO \$/t						Elaboración Subdirección General de Cultivos Herbáceos e Industriales y Aceite de Oliva con fuente del Consejo Internacional de Cereales (CIC)						TRIGO BLANDO €/t						Elaboración Subdirección General de Cultivos Herbáceos e Industriales y Aceite de Oliva con fuente de los Comités de Gestión UE y la SGACE del MAPA																																															
Mundiales												Unión Europea																																																					
USA HRW2 FOB	333	-20	↓ -6	↓ -15	↓ -30	333	447	ALEM. (Hambourg)	s/c	n/c	n/c	n/c	n/c	259	360																																																		
USA SRW2 FOB	254	+0	→ +0	↓ -4	↓ -38	250	405	FRA (Rouen)	s/c	n/c	n/c	n/c	n/c	220	361																																																		
US DNS 14% (PNW)	334	-6	↓ -2	↓ -10	↓ -33	332	445	POL (Kujawsko.) Pienso	s/c	n/c	n/c	n/c	n/c	n/c	n/c																																																		
Canada CWRS 13,5% (St. La	321	-3	↓ -1	↓ -9	↓ -33	306	397																																																										
Argentina (Up River)	357	-21	↓ -6	↓ -4	↓ -26	336	435																																																										
Russia Milling 12,5%	227	+0	→ +0	↓ -11	↓ -47	227	380																																																										
UK (Feed grade)	s/c	n/c	n/c	n/c	n/c	n/c	n/c																																																										
MAÍZ \$/t						Elaboración Subdirección General de Cultivos Herbáceos e Industriales y Aceite de Oliva con fuente del Consejo Internacional de Cereales (CIC)						MAÍZ €/t						Elaboración Subdirección General de Cultivos Herbáceos e Industriales y Aceite de Oliva con fuente de los Comités de Gestión UE y la SGACE del MAPA																																															
						02/02/2023																																																											
USA Gulf 3YC	267	-6	↓ -2	↓ -0	↓ -22	257	369	Unión Europea																																																									
Argentina (Up River)	235	-6	↓ -2	↓ -6	↓ -22	235	325	FRA (Burdeos)	s/c	n/c	n/c	n/c	226	374																																																			
Brasil (Paranagua)	233	-12	↓ -5	↓ -3	↓ -28	233	312	ITALIA (Bolonía)	251	+0	→ +0	↓ -4	↓ -31	251	384																																																		
Ucrania	215	+0	→ +0	↓ -5	n/c	215	268	PORTUGAL (Lisboa)	240	+0	→ +0	n/c	n/c	240	350																																																		
												España																																																					
												Badajoz						280						-10						↓ -3						↓ -10						↓ -28						280						385											
												Lérida						242						-3						↓ -1						↓ -8						↓ -36						242						375											
												León						261						-0						↓ -0						↓ -3						↓ -30						261						371											
CEBADA \$/t						Elaboración Subdirección General de Cultivos Herbáceos e Industriales y Aceite de Oliva con fuente del Consejo Internacional de Cereales (CIC)						CEBADA €/t						Elaboración Subdirección General de Cultivos Herbáceos e Industriales y Aceite de Oliva con fuente de los Comités de Gestión UE y la SGACE del MAPA																																															
Mundiales												Unión Europea																																																					
Australia Feed (Adelaida)	234	+0	→ +0	↓ -8	↓ -39	234	351	ALEM. (Hambourg)	s/c	n/c	n/c	n/c	232	320																																																			
Black Sea	190	-19	↓ -9	↓ -12	↓ -50	190	335	FRA (Rouen)	s/c	n/c	n/c	n/c	215	334																																																			
												España																																																					
												Albacete						249						+0						→ +0						↓ -3						↓ -30						249						344											
												Lérida						230						-10						↓ -4						↓ -15						↓ -36						230						350											
												Valladolid						245						+0						→ +0						↓ -9						↓ -34						245						370											
Tipo de cambio EUR/USD						Elaboración Subdirección General de Cultivos Herbáceos e Industriales y Aceite de Oliva con fuente del Consejo Internacional de Cereales (CIC)						TRIGO DURO €/t						Elaboración Subdirección General de Cultivos Herbáceos e Industriales y Aceite de Oliva con fuente de los Comités de Gestión UE y la SGACE del MAPA																																															
						Dólares USA												Unión Europea																																															
						Última cotización						Diferencia semanal						semana anterior						mes anterior						año anterior						Mínimo campaña						Máximo campaña																							
1 Euro						1,0791						0,0099						→ +0,93						↓ -0,66						↑ +3,61						0,9612						1,0996																							
																		FRA (La Pallice)						s/c						n/c						n/c						n/c						348						450											
																		ITALIA (Bolonía)						343						+0						→ +0						→ +0						↓ -37						343						545					
																		España																																															
																		Sevilla						s/c						n/c						n/c						n/c						365						540											
																		Zaragoza						s/c						n/c						n/c						n/c						396						535											
																		Córdoba						380						+0						→ +0						↓ -26						380						530											

s/d: sin datos; s/c: sin cotización ; n/c: no comparable

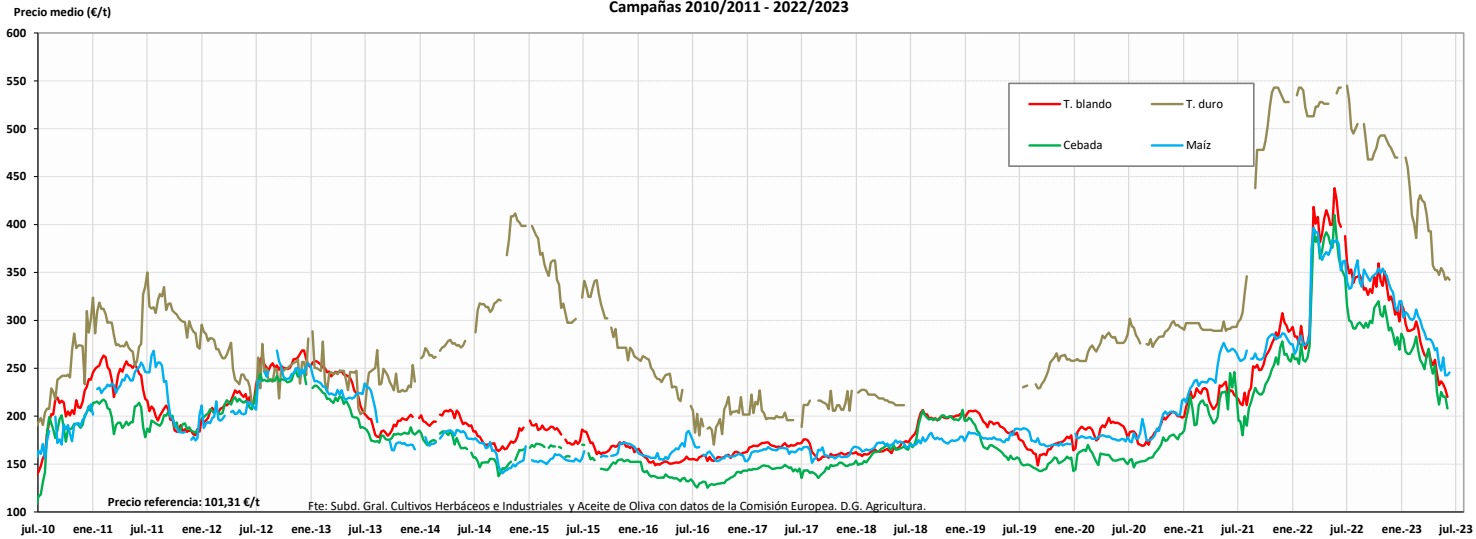
EVOLUCIÓN DE LOS PRECIOS MEDIOS DE LOS CEREALES. CAMPAÑAS 2010/11 A 2022/2023
 MINISTERIO DE AGRICULTURA, PESCA Y ALIMENTACIÓN

Evolución de los precios medios de los cereales en el mundo (€/t)
 Campañas 2010/2011 - 2022/2023



Fuente: Elaboración por la Subdirección General de Cultivos Herbáceos e Industriales y Aceite de Oliva del MAPA con datos del Consejo Internacional de Cereales

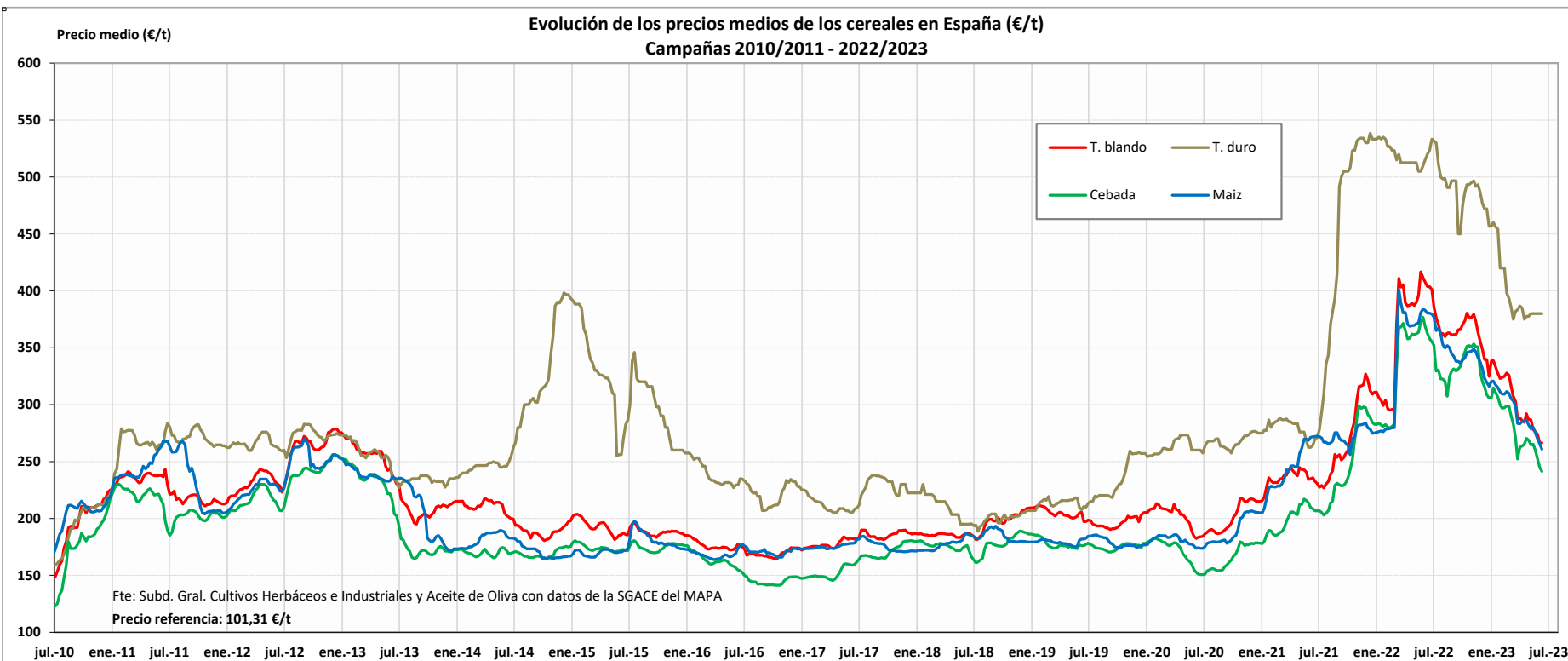
Evolución de los precios medios de los cereales en la UE (€/t)
 Campañas 2010/2011 - 2022/2023



Fuente: Elaboración por la Subdirección General de Cultivos Herbáceos e Industriales y Aceite de Oliva del MAPA con datos de la Comisión Europea. D.G. Agricultura.

MINISTERIO DE AGRICULTURA, PESCA Y ALIMENTACIÓN

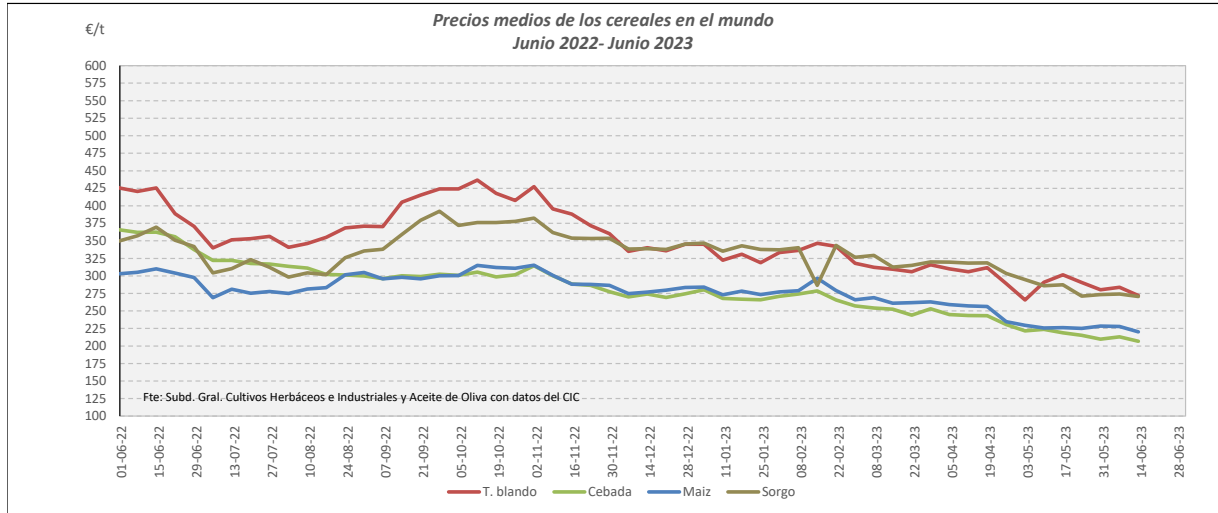
Evolución de los precios medios de los cereales en España (€/t)
Campañas 2010/2011 - 2022/2023



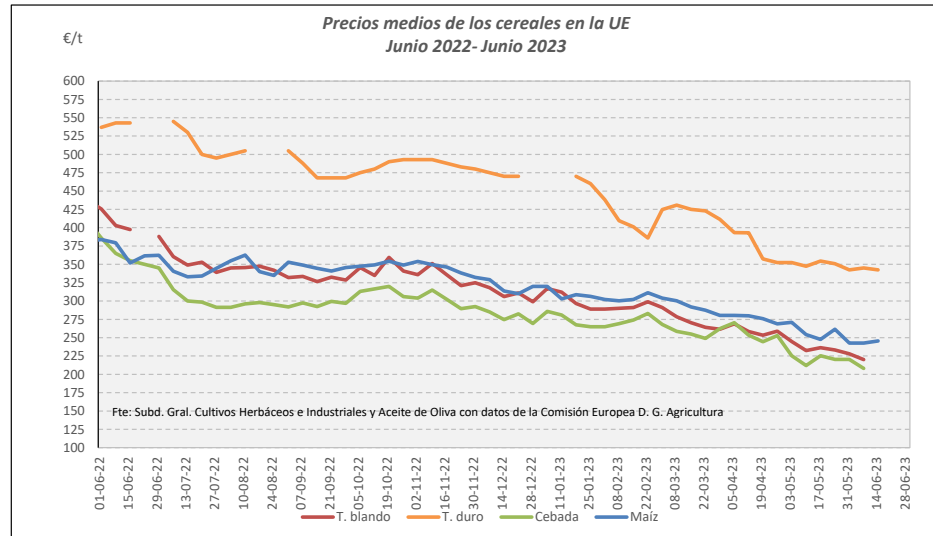
Campaña 2022/23	MUNDIALES				UNION EUROPEA				ESPAÑA			
	Trigo blando	Cebada	Maíz	Sorgo	Trigo blando	Trigo duro	Cebada	Maíz	Trigo blando	Trigo duro	Cebada	Maíz
Media (€/t)	344,43	273,35	274,41	328,84	304,12	441,63	276,55	313,18	334,46	446,33	306,46	320,53
Máximo (€/t)	436,74	322,21	315,39	392,23	360,50	545,00	320,00	362,67	385,87	531,67	353,37	376,87
Mínimo (€/t)	265,54	206,65	220,09	270,60	220,00	342,50	208,00	242,60	266,32	375,00	241,43	260,93

PRECIOS MEDIOS DE LOS CEREALES. EVOLUCIÓN ANUAL

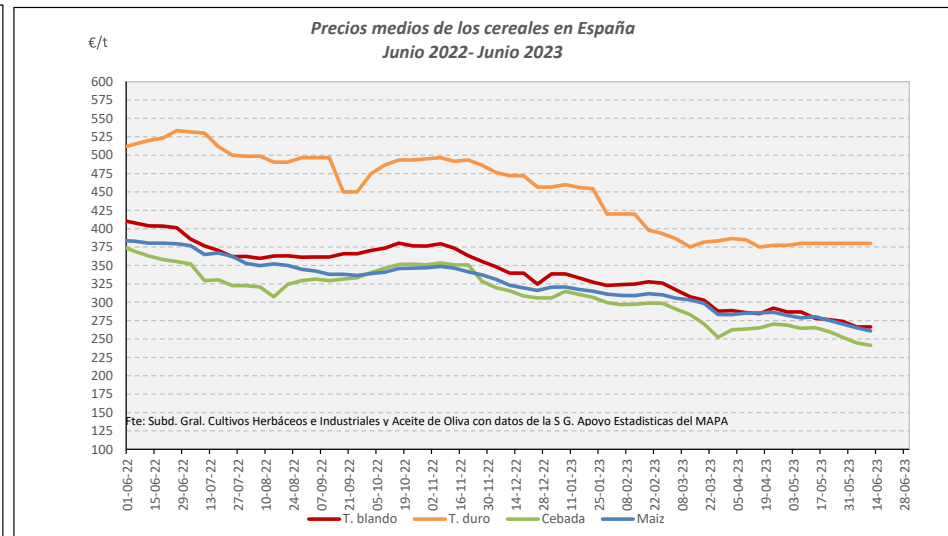
MINISTERIO DE AGRICULTURA, PESCA Y ALIMENTACIÓN



Fuente: Elaboración Subd. Gral. Cultivos Herbáceos e Industriales y Aceite de Oliva con datos del Consejo Internacional de Cereales

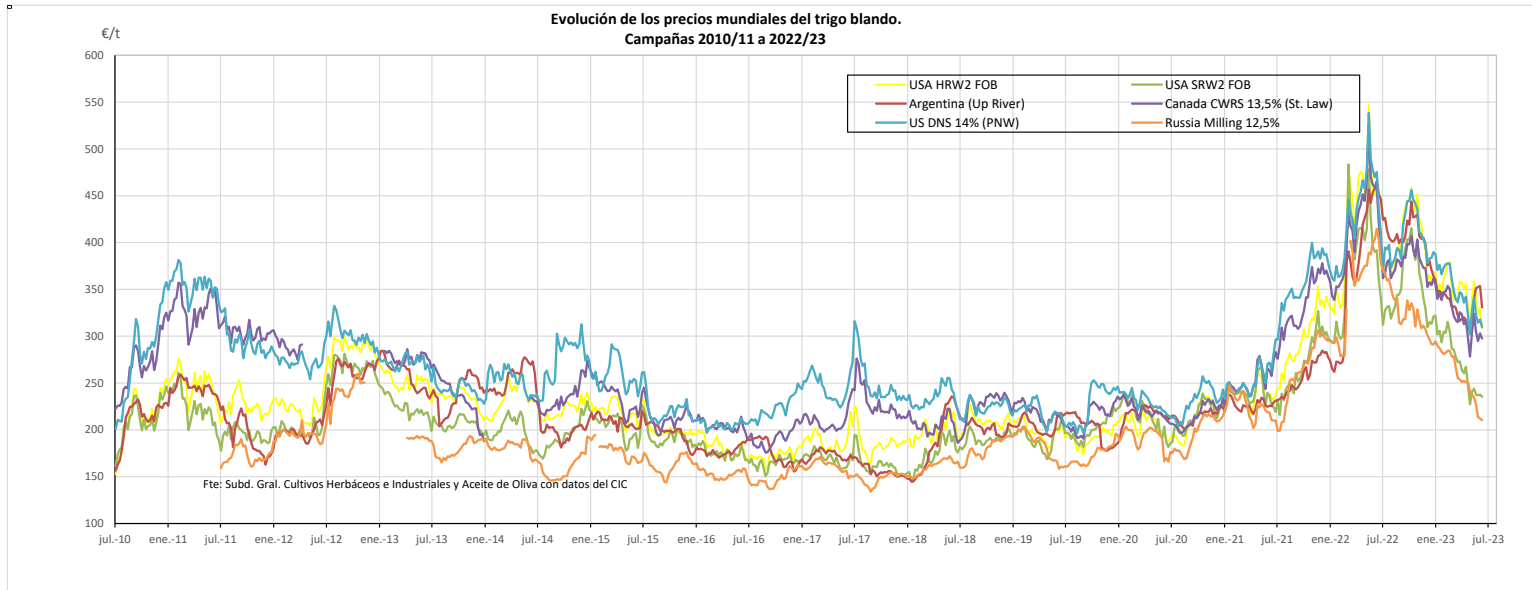


Fuente: Elaboración Subd. Gral. Cultivos Herbáceos e Industriales y Aceite de Oliva con datos de los Comités de Gestión de la UE

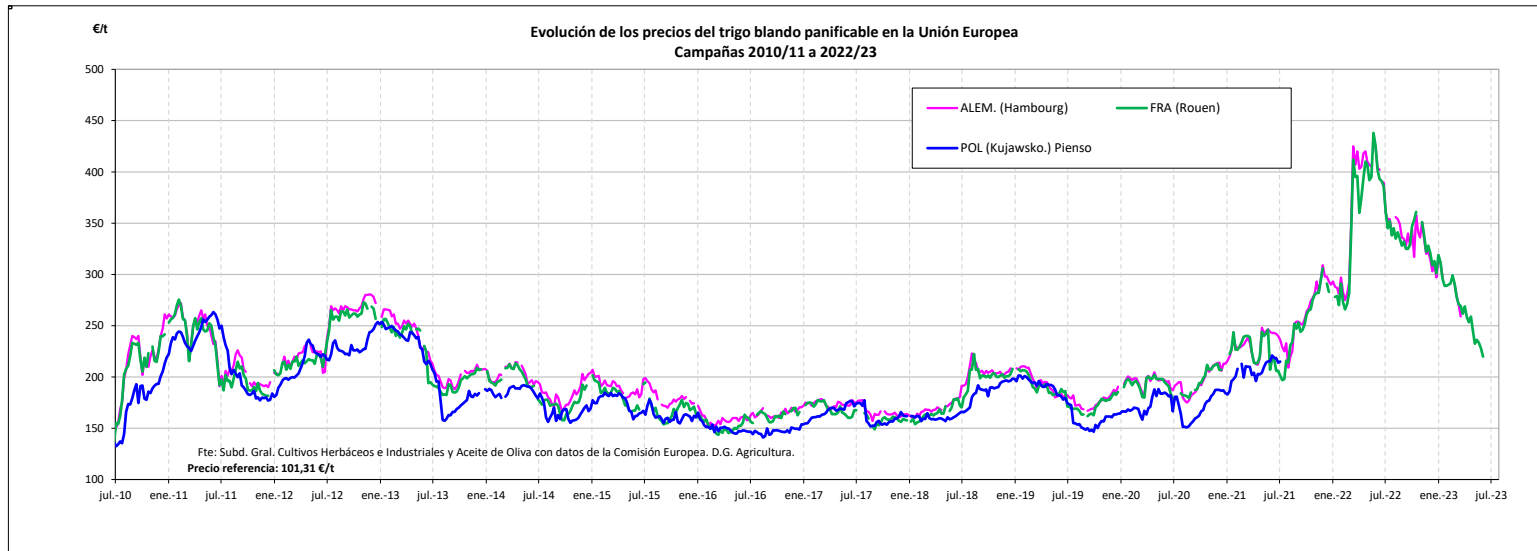


Fuente: Elaboración Subd. Gral. Cultivos Herbáceos e Industriales y Aceite de Oliva con datos de la SGAC y Estadística del MAPA.

EVOLUCIÓN DEL TRIGO BLANDO PANIFICABLE. CAMPAÑAS 2010/11 A 2022/23
MINISTERIO DE AGRICULTURA, PESCA Y ALIMENTACIÓN



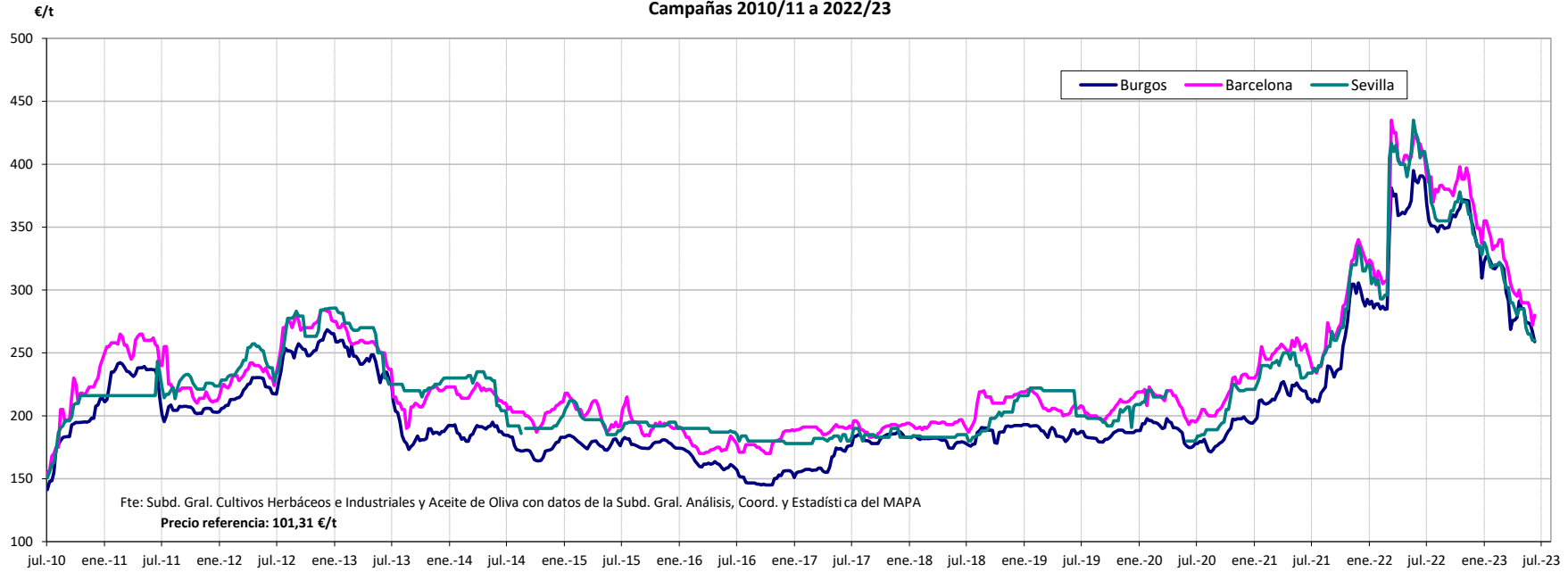
Fuente: Elaboración por la Subdirección General de Cultivos Herbáceos e Industriales y Aceite de Oliva del MAPA con datos del Consejo Internacional de Cereales



Fuente: Elaboración por la Subdirección General de Cultivos Herbáceos e Industriales y Aceite de Oliva del MAPA con datos de la Comisión Europea. D.G. Agricultura.

MINISTERIO DE AGRICULTURA, PESCA Y ALIMENTACIÓN

Evolución de los precios del trigo blando en España
Campañas 2010/11 a 2022/23

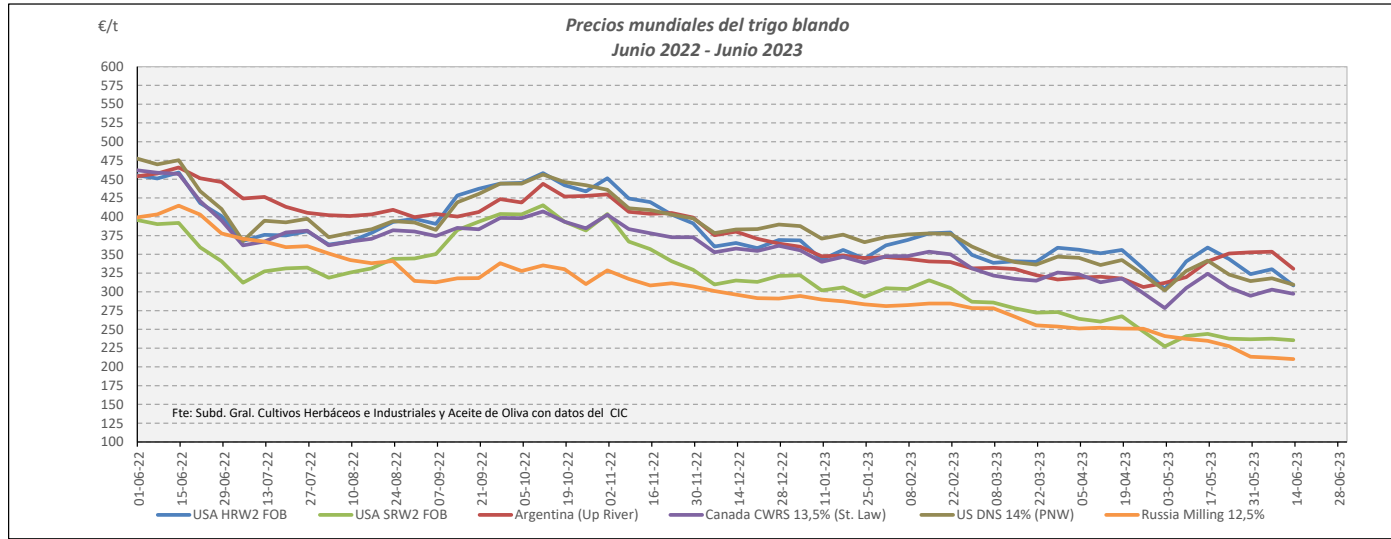


VARIACIONES PORCENTUALES SOBRE LA ÚLTIMA COTIZACIÓN

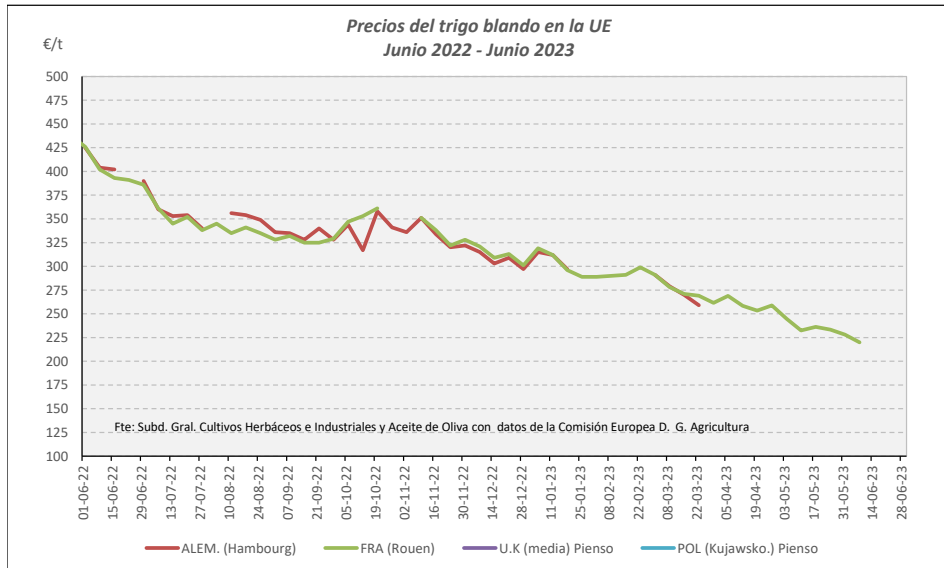
	MUNDIALES						UNIÓN EUROPEA			ESPAÑA		
	USA HRW2 FOB	USA SRW2 FOB	Argentina (Up River)	Canadá CWRS 13,5%	USA DNS 14% (PNW)	Russia Milling 12,5%	Alemania (Hambourg)	Francia (Rouen)	Polonia (Kujawsko-Maz.)	Burgos	Barcelona	Sevilla
Última cotización €/t	308,59	235,38	330,83	297,47	309,52	210,36	s/c	s/c	s/c	258,96	280,00	260,00
% s/inicio campaña	↓ -16	↓ -25	↓ -22	↓ -18	↓ -16	↓ -43	n/c	n/c	n/c	↓ -30	↓ -28	↓ -35
% s/mes anterior	↓ -14	↓ -4	↓ -3	↓ -8	↓ -9	↓ -10	n/c	n/c	n/c	↓ -6	↓ -3	↓ -4
% s/semana anterior	↓ -7	↓ -1	↓ -6	↓ -2	↓ -3	↓ -1	n/c	n/c	n/c	↓ -3	↑ +3	→ +0
% s/año anterior	↓ -33	↓ -40	↓ -29	↓ -35	↓ -35	↓ -49	n/c	n/c	n/c	↓ -34	↓ -33	↓ -36

TRIGO BLANDO. EVOLUCIÓN ANUAL

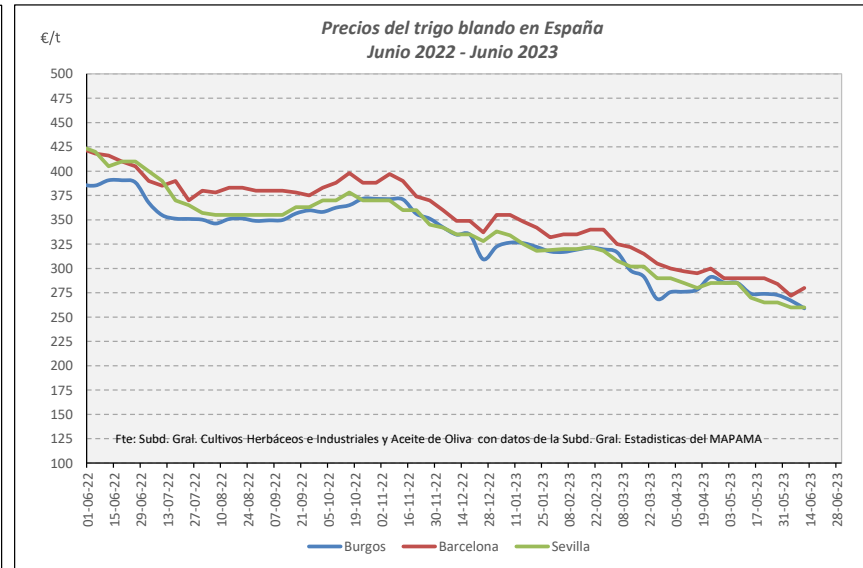
MINISTERIO DE AGRICULTURA, PESCA Y ALIMENTACIÓN



Fuente: Elaboración Subd. Gral. Cultivos Herbáceos e Industriales y Aceite de Oliva con datos del Consejo Internacional de Cereales

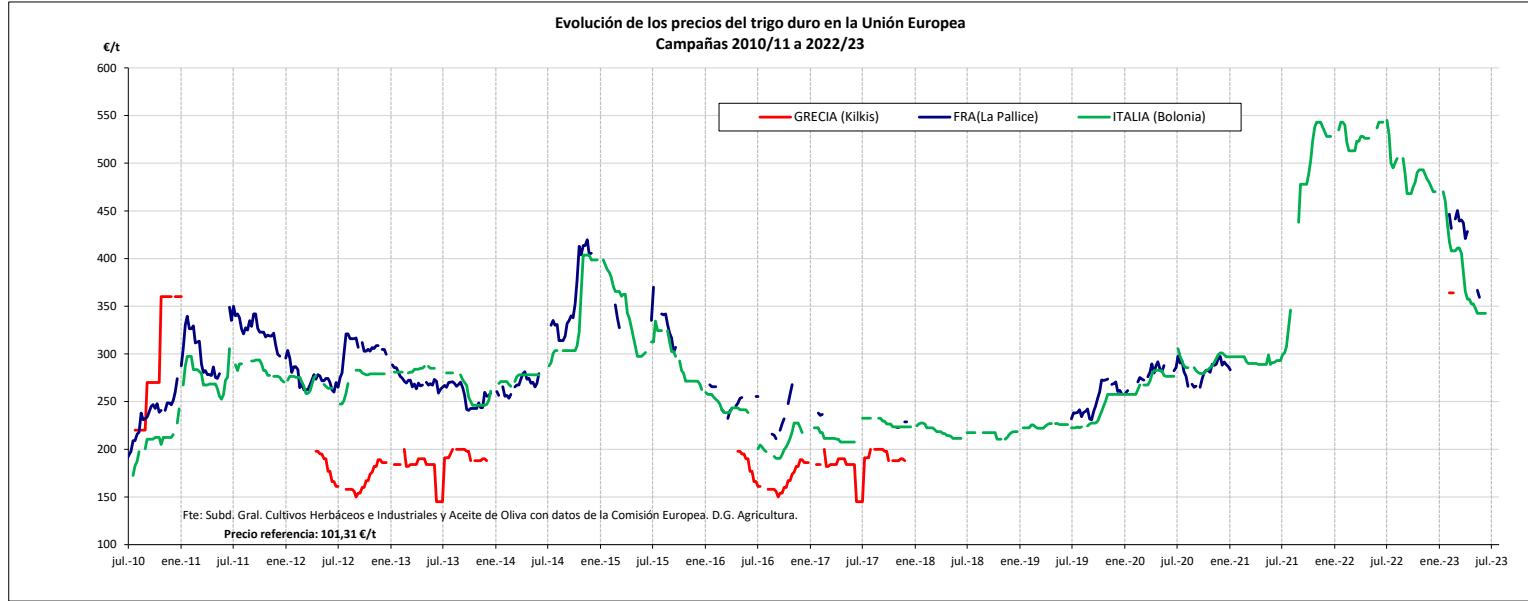


Fuente: Elaboración Subd. Gral. Cultivos Herbáceos e Industriales y Aceite de Oliva con datos de los Comités de Gestión de la UE

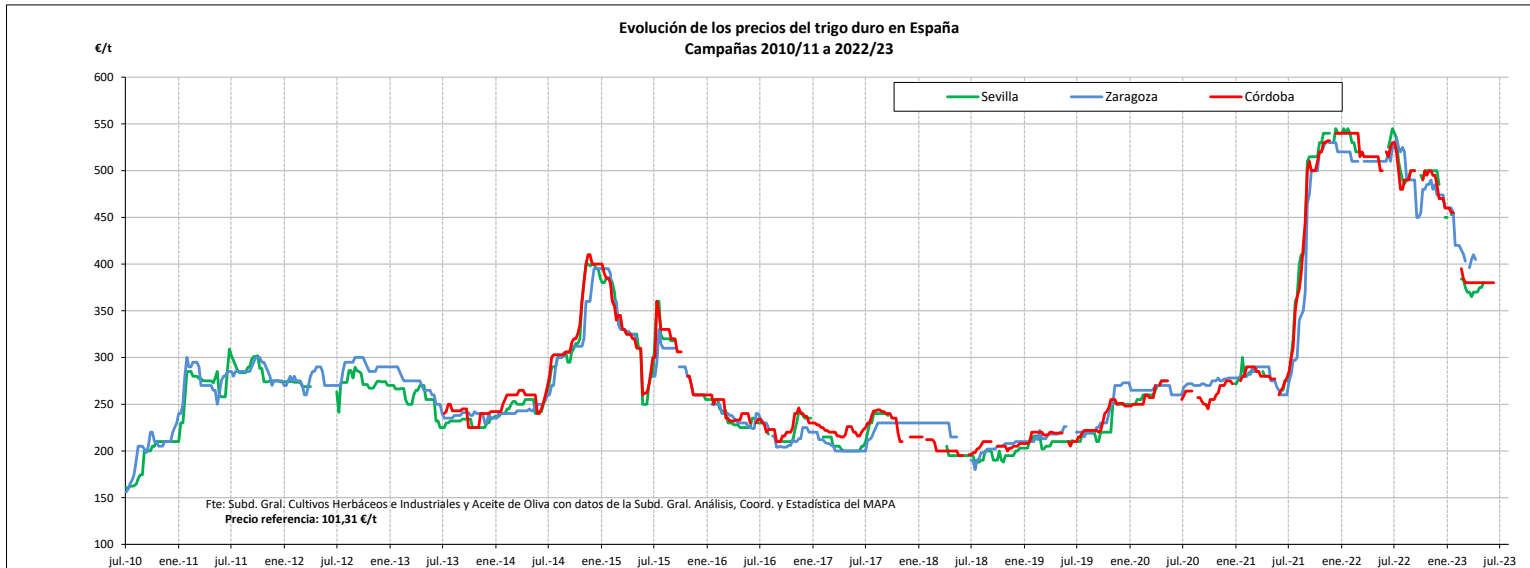


Fuente: Elaboración Subd. Gral. Cultivos Herbáceos e Industriales y Aceite de Oliva con datos de la SGAC y Estadística del MAPA.

EVOLUCIÓN DEL TRIGO DURO. CAMPAÑAS 2010/11 A 2022/23
 MINISTERIO DE AGRICULTURA, PESCA Y ALIMENTACIÓN

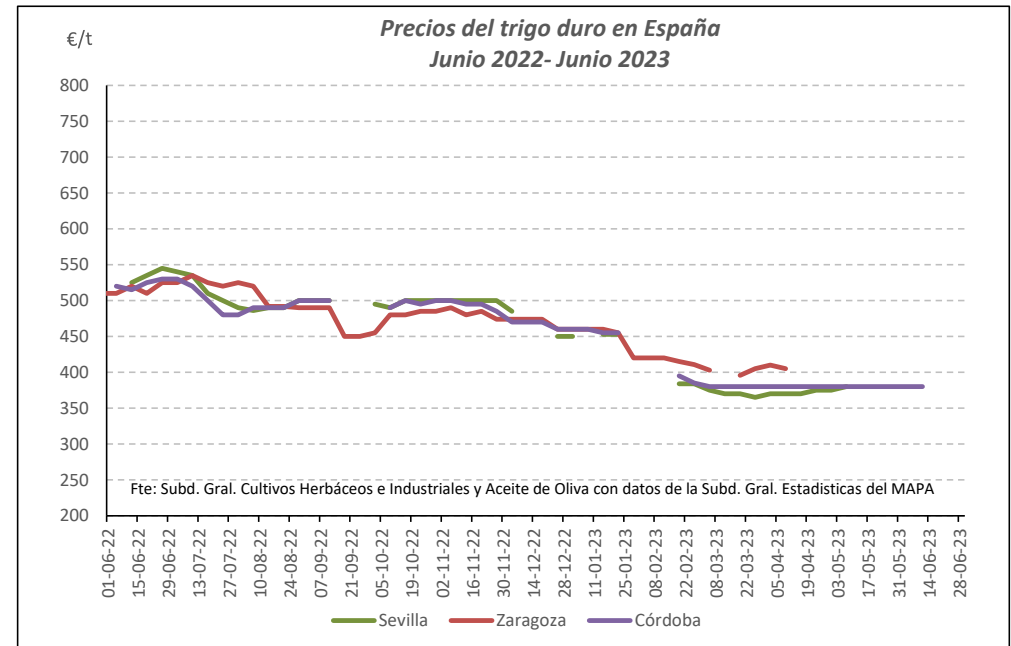
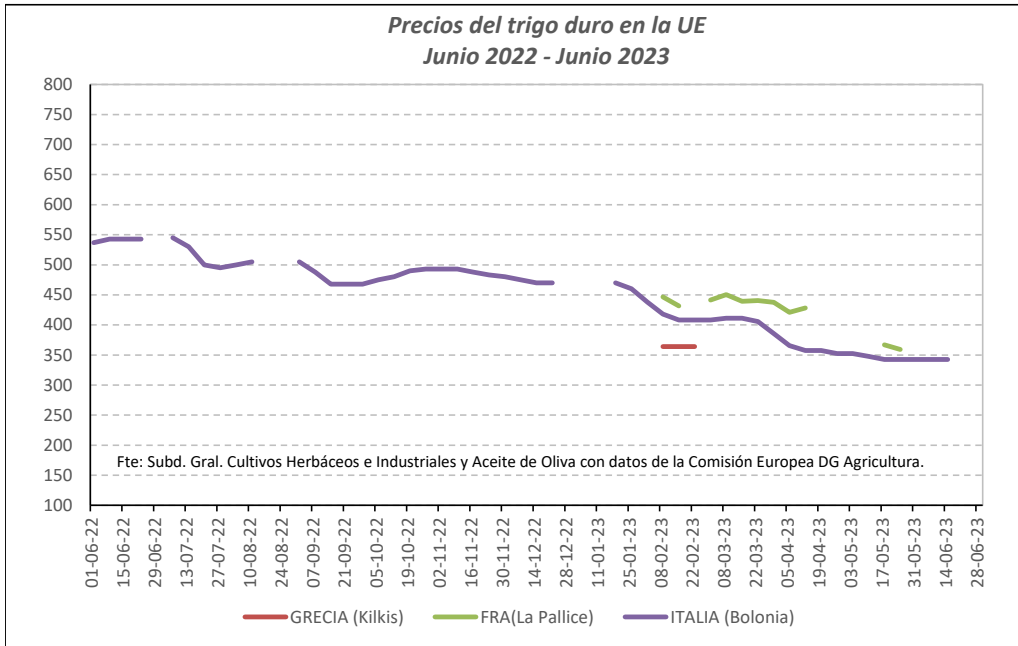


Fuente: Elaboración por la Subdirección General de Cultivos Herbáceos e Industriales y Aceite de Oliva del MAPA con datos de la Comisión Europea. D.G. Agricultura.



Fuente: Elaboración por la Subdirección General de Cultivos Herbáceos e Industriales y Aceite de Oliva del MAPAMA con datos de la S. G. de Análisis, Coordinación y Estadística del MAPA.

TRIGO DURO. EVOLUCIÓN ANUAL

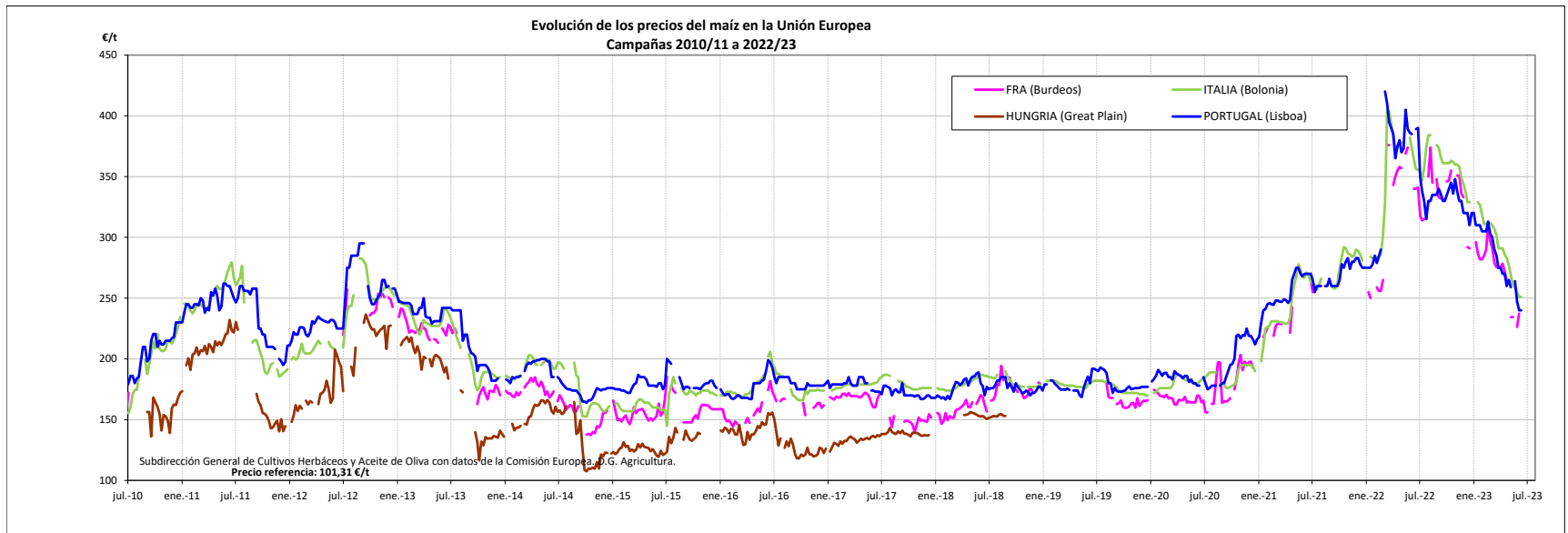
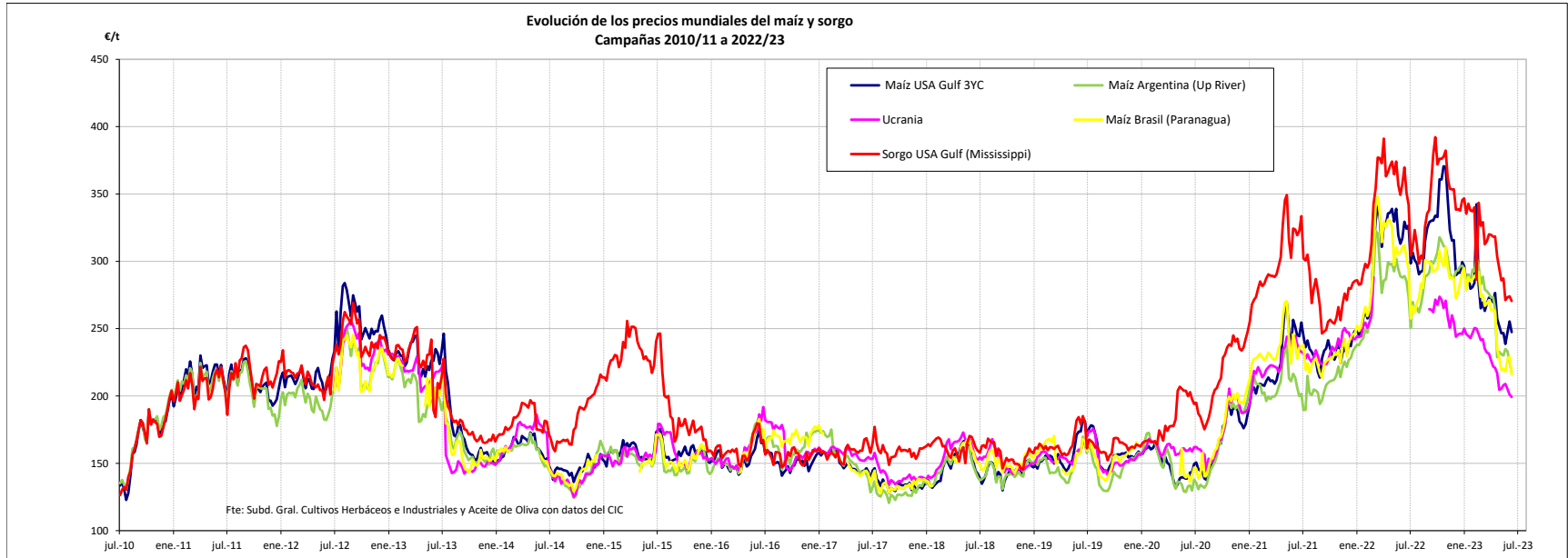


Fuente: Elaboración Subd. Gral. Cultivos Herbáceos e Industriales y Aceite de Oliva con datos de los Comités de Gestión de la UE

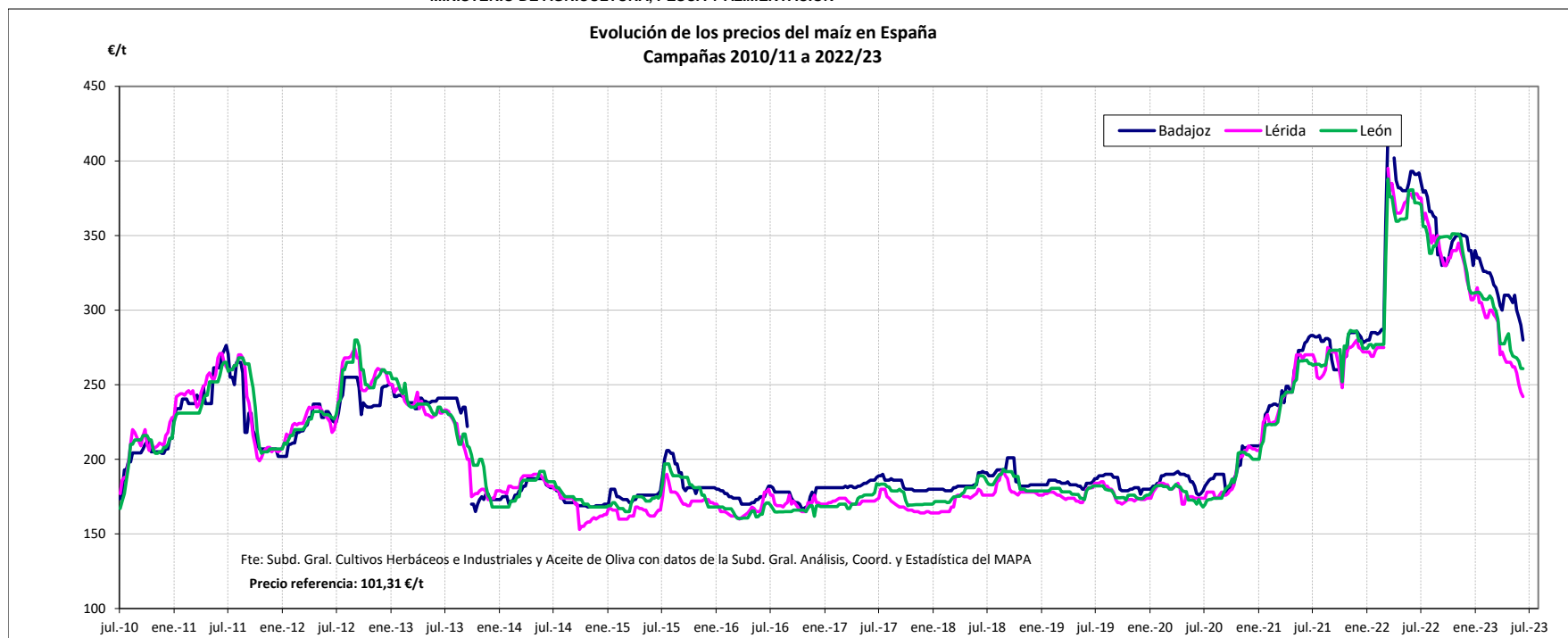
VARIACIONES PORCENTUALES SOBRE LA ÚLTIMA COTIZACIÓN

	UE		ESPANA		
	Francia (La Pallice)	Italia (Bologna)	Sevilla	Zaragoza	Córdoba
Última cotización €/t	s/c	↑ +343	s/c	s/c	380
% s/inicio campaña	n/c	↓ -37	n/c	n/c	↓ -28
% s/mes anterior	n/c	⇒ +0	n/c	n/c	⇒ +0
% s/semana anterior	n/c	⇒ +0	n/c	n/c	⇒ +0
% s/año anterior	n/c	↓ -37	n/c	n/c	↓ -26

MINISTERIO DE AGRICULTURA, PESCA Y ALIMENTACIÓN
EVOLUCIÓN DEL MAÍZ. CAMPAÑAS 2010/11 A 2022/2023



Fuente: Elaboración por la Subdirección General de Cultivos Herbáceos e Industriales y Aceite de Oliva del MAPA con datos de la Comisión Europea. D.G. Agricultura.

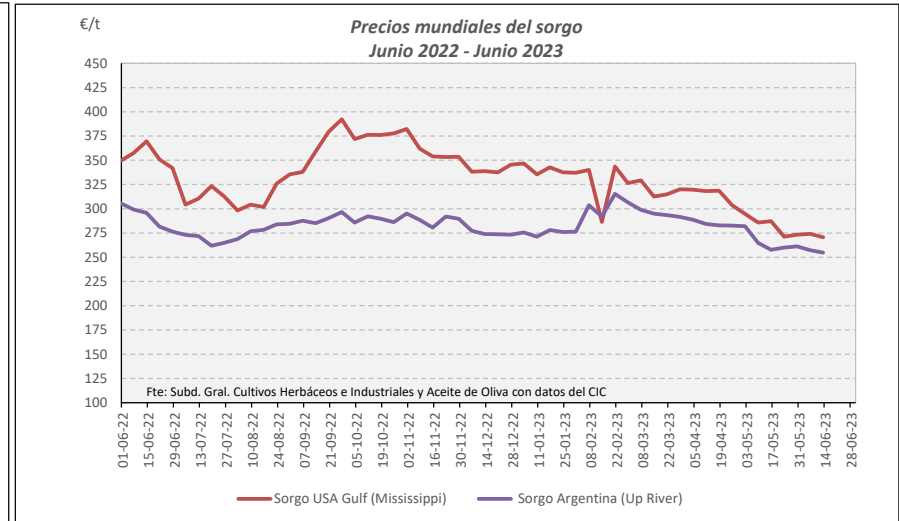
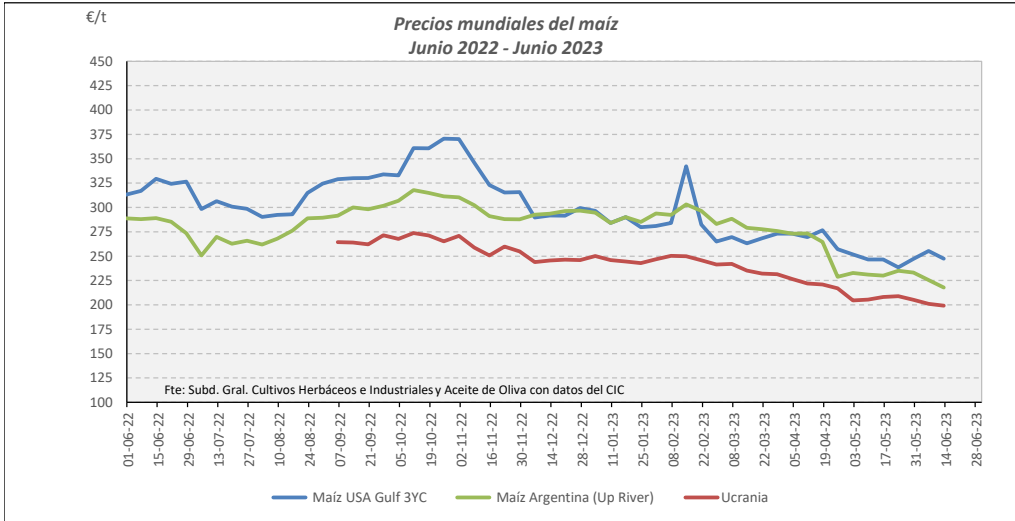


Fuente: Elaboración por la Subdirección General de Cultivos Herbáceos e Industriales y Aceite de Oliva del MAPA con datos de la Subd. Gral. de Análisis, Coord. y Estadística del MAPA.

VARIACIONES PORCENTUALES SOBRE LA ÚLTIMA COTIZACIÓN

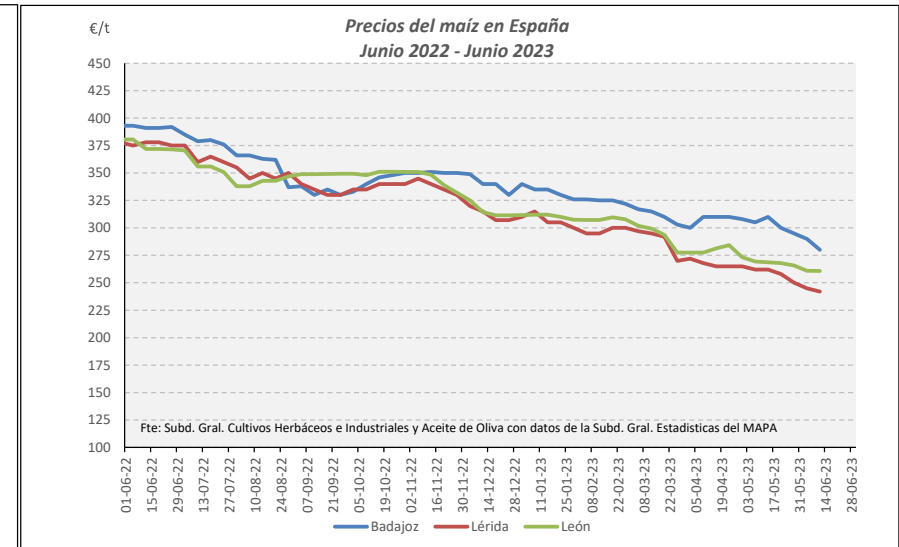
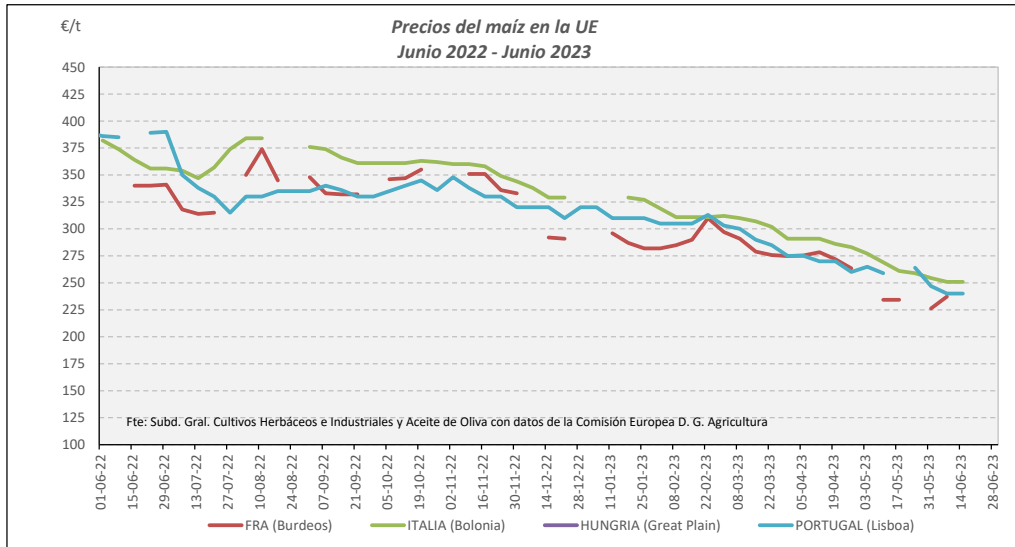
	MUNDIALES						UNIÓN EUROPEA			ESPAÑA		
	Maíz USA Gulf 3YC	Maíz Argentina (Upriver)	Maíz Brasil (Paraná)	Ucrania	Sorgo USA Gulf (Mississippi)	Sorgo Argentina (Up River)	Francia (Burdeos)	Italia (Bolonia)	Portugal (Lisboa)	Badajoz	Lérida	León
Última cotización €/t	247	218	216	199	271	255	s/c	251	240	280	242	261
% s/inicio campaña	↓ -17	↓ -13	↓ -16	n/c	↓ -11	↓ -7	n/c	↓ -29	↓ -31	↓ -27	↓ -35	↓ -30
% s/mes anterior	→ +0	↓ -5	↓ -2	↓ -4	↓ -6	↓ -1	n/c	↓ -4	n/c	↓ -10	↓ -8	↓ -3
% s/semana anterior	↓ -3	↓ -3	↓ -6	↓ -1	↓ -1	↓ -1	n/c	→ +0	→ +0	↓ -3	↓ -1	↓ -0
% s/año anterior	↓ -25	↓ -25	↓ -31	n/c	↓ -27	↓ -14	n/c	↓ -31	n/c	↓ -28	↓ -36	↓ -30

MAÍZ Y SORGO. EVOLUCIÓN ANUAL



Fuente: Elaboración Subd. Gral. Cultivos Herbáceos e Industriales y Aceite de Oliva con datos del Consejo Internacional de Cereales

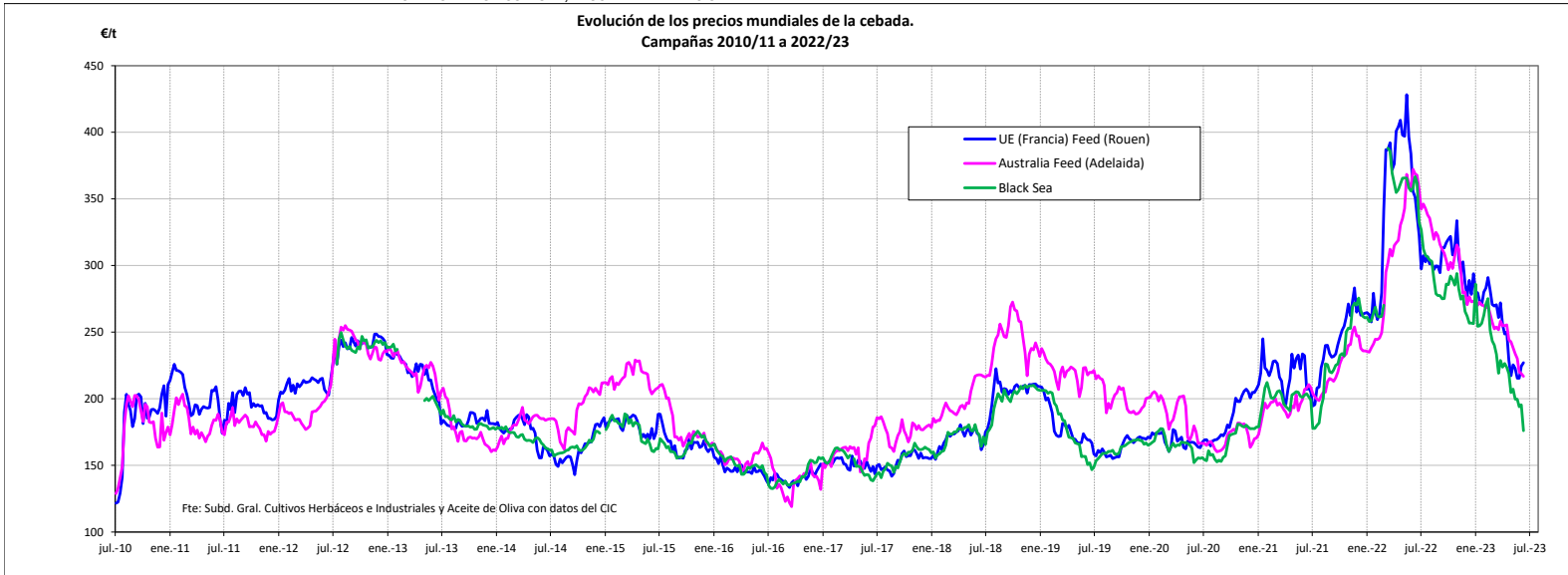
Fuente: Elaboración Subd. Gral. Cultivos Herbáceos e Industriales y Aceite de Oliva con datos del Consejo Internacional de Cereales



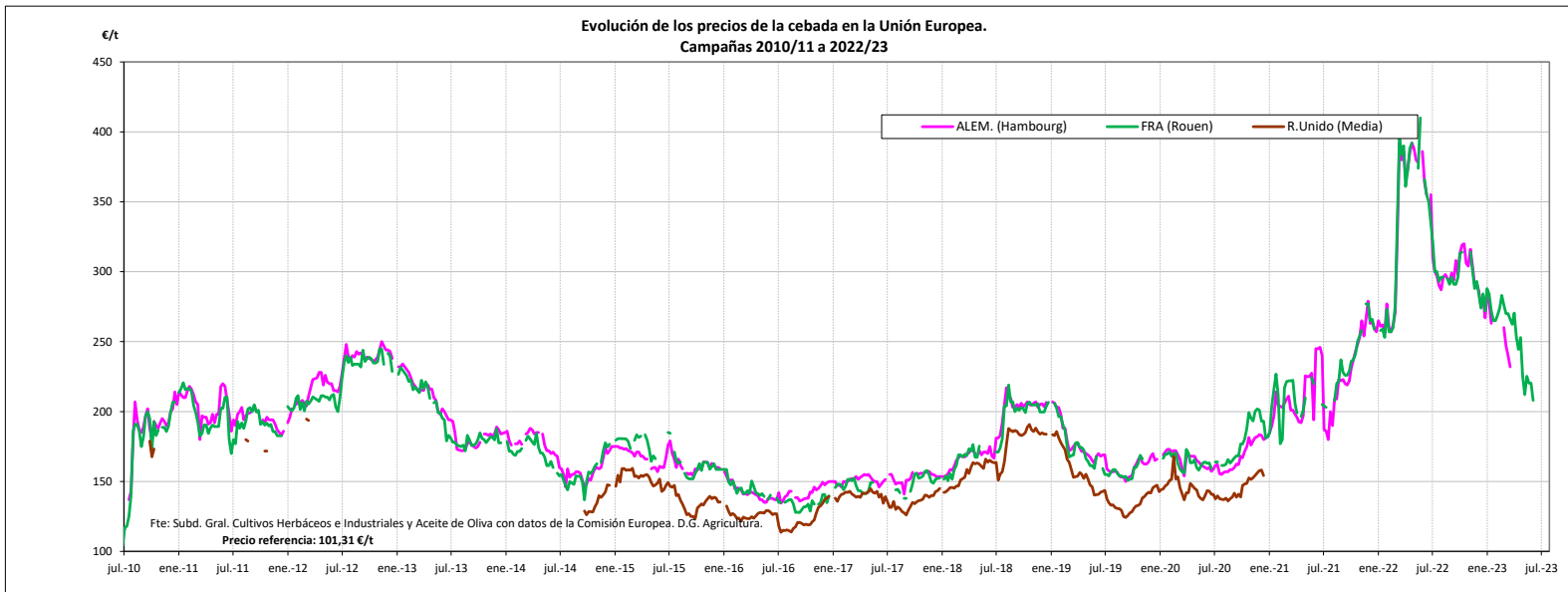
Fuente: Elaboración Subd. Gral. Cultivos Herbáceos e Industriales y Aceite de Oliva con datos de los Comités de Gestión de la UE

Fuente: Elaboración Subd. Gral. Cultivos Herbáceos e Industriales y Aceite de Oliva con datos de la SGAC y Estadística del MAPA.

EVOLUCIÓN PRECIOS CEBADA. CAMPAÑAS 2010/11 A 2022/23
MINISTERIO DE AGRICULTURA, PESCA Y ALIMENTACIÓN

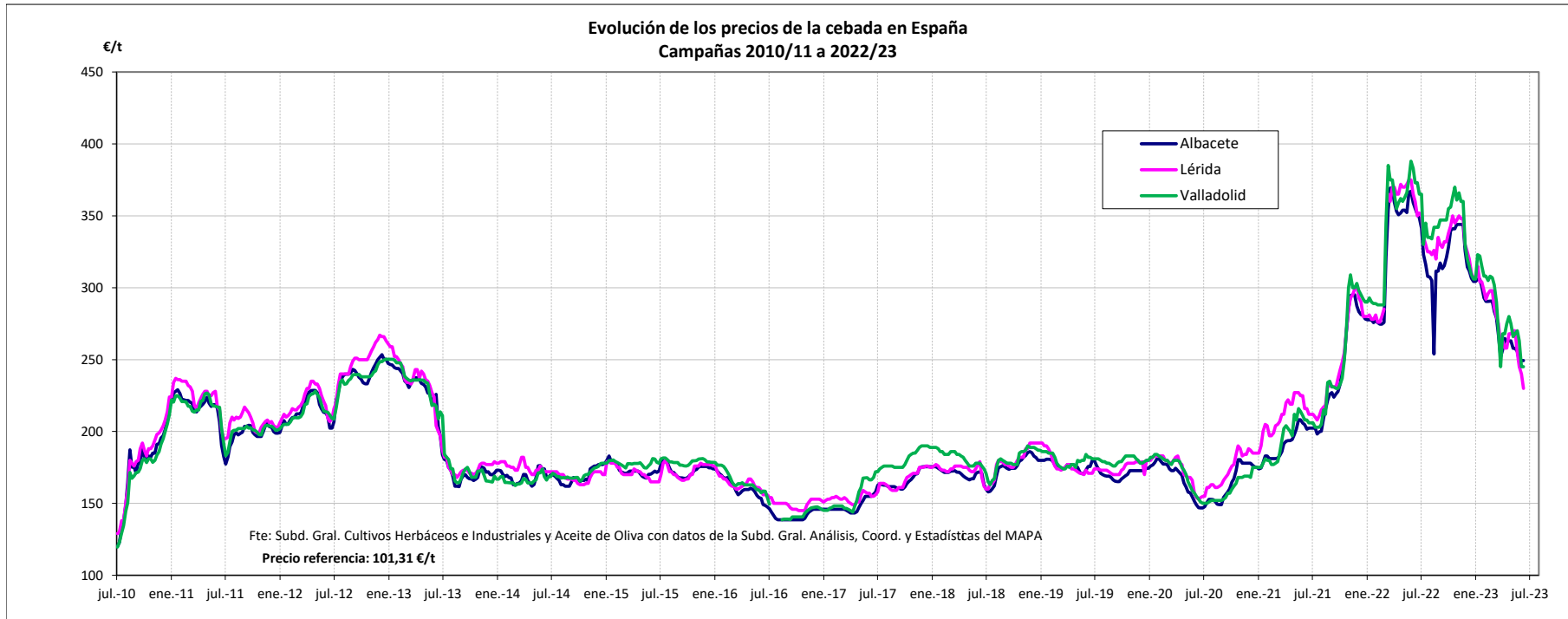


Fuente: Elaboración por la Subdirección General de Cultivos Herbáceos e Industriales y Aceite de Oliva del MAPA con datos del Consejo Internacional de Cereales



Fuente: Elaboración por la Subdirección General de Cultivos Herbáceos e Industriales y Aceite de Oliva del MAPA con datos de la Comisión Europea. D.G. Agricultura.

MINISTERIO DE AGRICULTURA, PESCA Y ALIMENTACIÓN

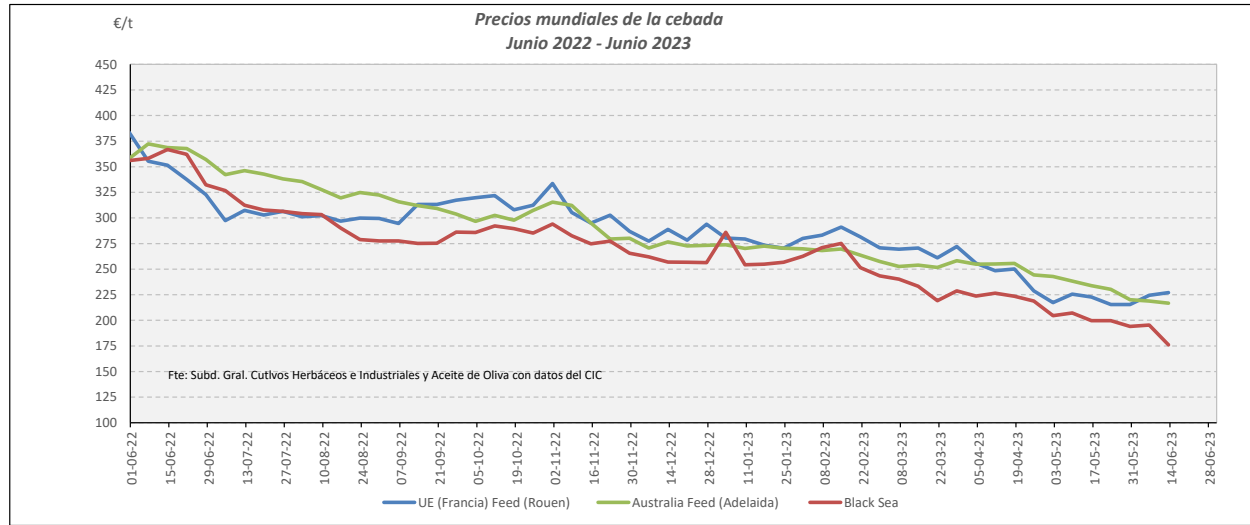


Fuente: Elaboración por la Subdirección General de Cultivos Herbáceos e Industriales y Aceite de Oliva del MAPA con datos de la Subd. Gral. de Análisis, Coord. y Estadística del MAPA.

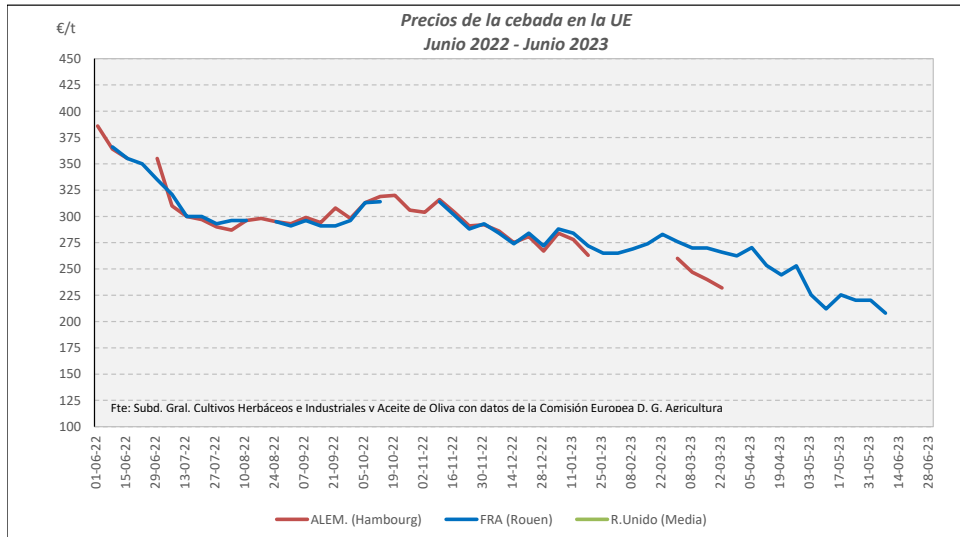
VARIACIONES PORCENTUALES SOBRE LA ÚLTIMA COTIZACIÓN

	MUNDIAL		UNIÓN EUROPEA		ESPAÑA		
	Australia Feed (Adelaida)	Black sea	Alemania (Hambourg)	Francia (Rouen)	Albacete	Lérida	Valladolid
Última cotización €/t	217	176	s/c	s/c	249	230	245
% s/inicio campaña	↓ -37	↓ -46	n/c	n/c	↓ -27	↓ -34	↓ -33
% s/mes anterior	↓ -7	↓ -12	n/c	n/c	↓ -3	↓ -15	↓ -9
% s/semana anterior	↓ -1	↓ -10	n/c	n/c	⇒ +0	↓ -4	⇒ +0
% s/año anterior	↓ -41	↓ -52	n/c	n/c	↓ -30	↓ -36	↓ -34

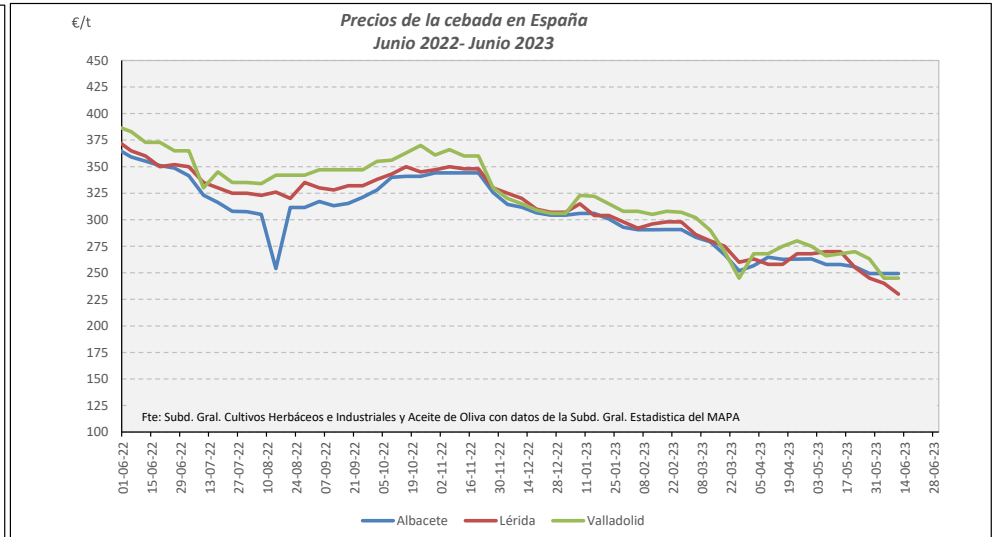
CEBADA. EVOLUCIÓN ANUAL



Fuente: Elaboración Subd. Gral. Cultivos Herbáceos e Industriales y Aceite de Oliva con datos del Consejo Internacional de Cereales

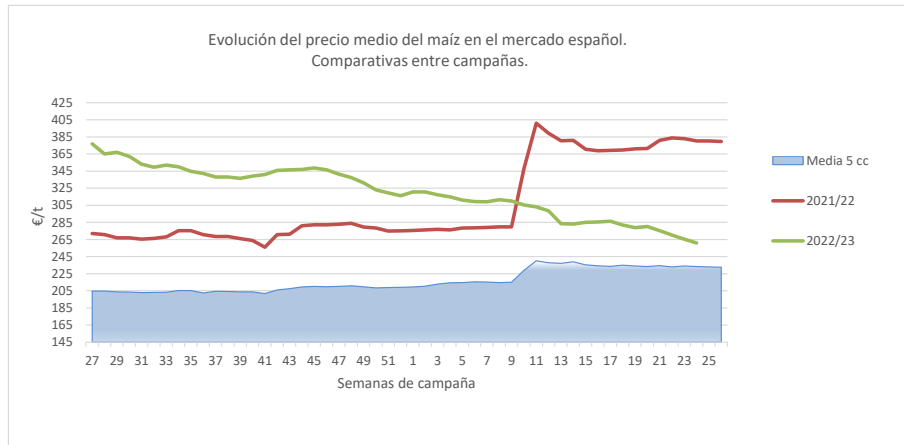


Fuente: Elaboración Subd. Gral. Cultivos Herbáceos e Industriales y Aceite de Oliva con datos de los Comités de Gestión de la UE

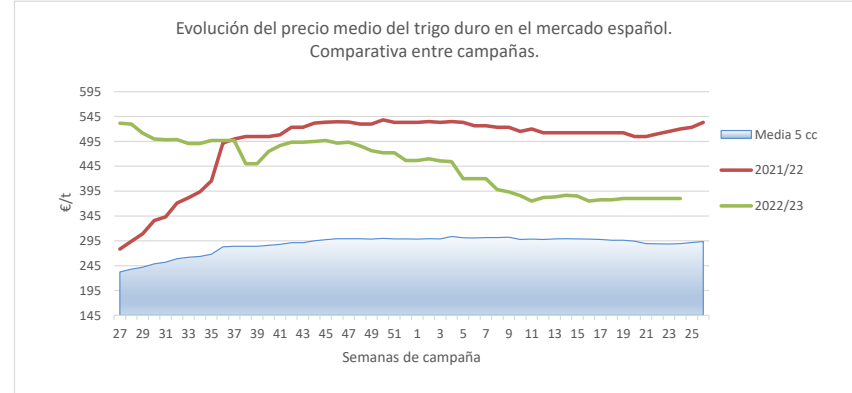
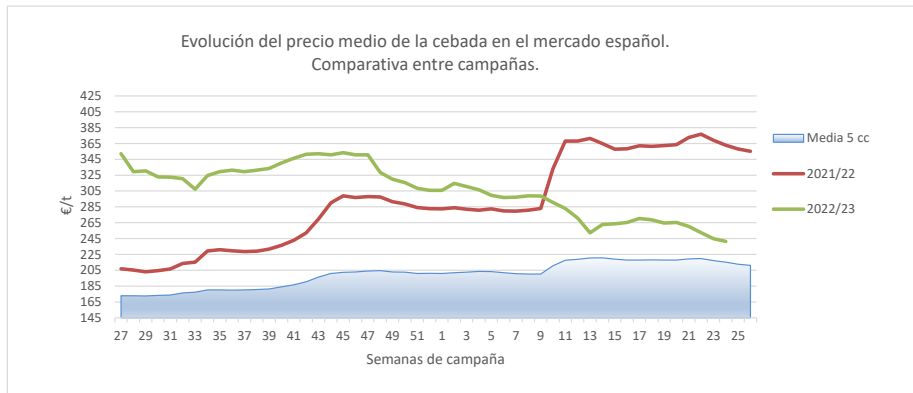
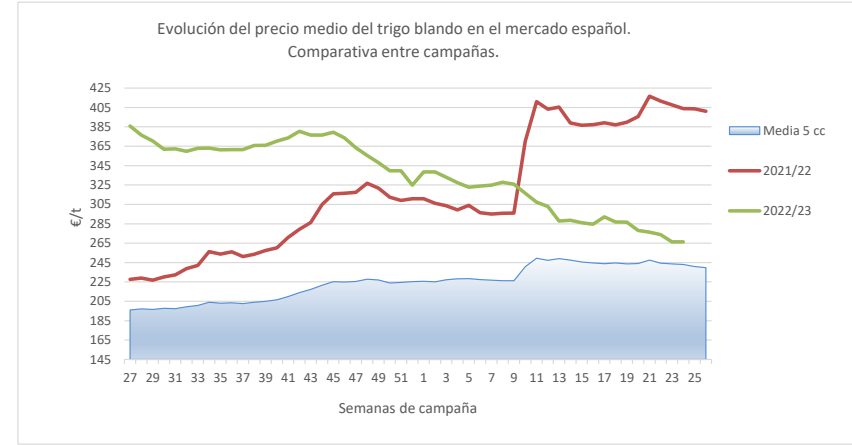


Fuente: Elaboración Subd. Gral. Cultivos Herbáceos e Industriales y Aceite de Oliva con datos de la SGAC y Estadística del MAPA.

EVOLUCIÓN DEL PRECIO MEDIO DEL MAIZ, TRIGO BLANDO Y CEBADA. COMPARATIVA ENTRE CAMPAÑAS.



02/02/2023



Fuente: Elaboración Subd. Gral. Cultivos Herbáceos e Industriales y Aceite de Oliva con datos de la SGAC y Estadística del MAPA.