

SEGUIMIENTO DE LOS MERCADOS DE CEREALES

Campaña 2022/2023

JUNIO 2023

Semana 25

ÍNDICE:

Mercado de cereales. Precios mundiales, comunitarios y nacionales.

Precios medios de los cereales:

Evolución desde la campaña 2010/2011 a 2022/2023

Evolución anual.

Precios del trigo blando:

Evolución desde la campaña 2010/2011 a 2022/2023

Evolución anual.

Precios del trigo duro:

Evolución desde la campaña 2010/2011 a 2022/2023

Evolución anual.

Precios del maíz y el sorgo:

Evolución desde la campaña 2010/2011 a 2022/2023

Evolución anual.

Precios de la cebada:

Evolución desde la campaña 2010/2011 a 2022/2023

Evolución anual.

Evolución del precio medio del trigo blando, trigo duro, cebada y maíz. Comparativa entre campañas.

Nota: Los datos de los precios están referidos a la campaña de comercialización que empieza el 1 de julio y finaliza el 30 de junio del año siguiente.

Entre las informaciones manejadas para elaborar este informe se encuentran las de la Secretaría General Técnica del MAPA, el Consejo Internacional de Cereales, la FAO, el USDA, la Comisión Europea, Mercolleida y diversas publicaciones del ámbito agrario nacional e internacional.

Metodología:

Precio de referencia: Umbrales de referencia para los cereales con medidas de intervención (101,31 €/t), en la fase del comercio al por mayor, mercancía entregada sobre vehículo en posición almacén. Reglamento (UE) nº 1308/2013, art. 7.

PMI (Precio máximo de importación): Precio de intervención incrementado en un 55% (157,03 €/t).

Precios internacionales:

TRIGO:

Argentina (Up River): Trigo panificable.

Canadá CWRS 13,5% (St. Law): Trigo panificable de alta calidad

US DNS 14% (PNW): Trigo panificable de alta calidad con origen en el Pacific North West.

USA HRW2 FOB: Trigo panificable origen golfo.

USA SRW2 FOB: Trigo panificable/pienso, origen golfo.

SORGO:

USA Gulf (Missisipi): Sorgo pienso

Argentina (Up River): Sorgo pienso.

CEBADA:

UE Francia. Rouen: Cebada pienso

Australia (Adelaida): Cebada pienso

Precios medios campaña:

Los precios medios se han calculado como la media aritmética de los mercados estudiados en este informe.

En el caso del trigo blando mundial se han promediado los trigos estadounidenses HRW2 y SRW2

Precios nacionales

Semana 25/2023

(del 19 al 25 de junio)

Precios mundiales y comunitarios

Semana 25/2023

27/06/2023 (mundiales)

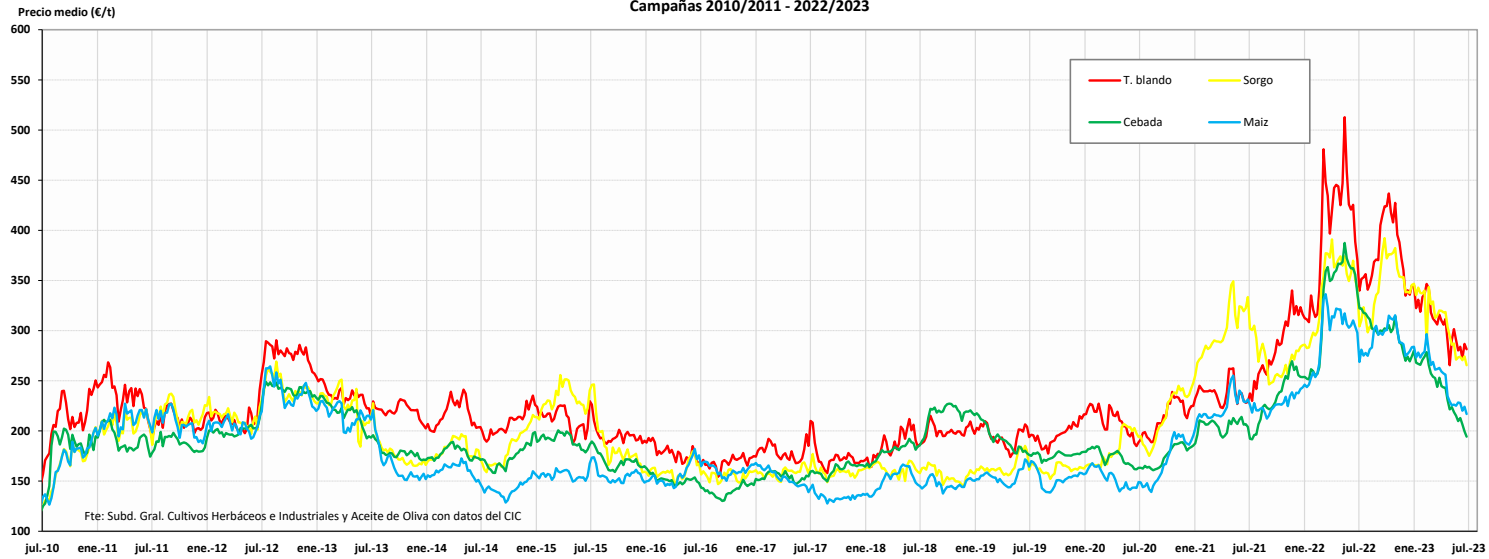
29/06/2023 (comunitarios)

Semana 25. Junio 2023			PRECIOS SEMANALES CEREALES. CAMPAÑA 2022/23										Semana 25. Junio 2023																
			% sobre la cotización			Campaña 2022/23					% sobre la cotización			Campaña 2022/23															
Última cotización	\$/t	Diferencia semanal \$/t	semana anterior	mes anterior	año anterior	Mínimo campaña \$/t	Máximo campaña \$/t	Última cotización €/t	Diferencia semanal €/t	semana anterior	mes anterior	año anterior	Mínimo campaña €/t	Máximo campaña €/t															
TRIGO BLANDO \$/t						Elaboración Subdirección General de Cultivos Herbáceos e Industriales y Aceite de Oliva con fuente del Consejo Internacional de Cereales (CIC)						TRIGO BLANDO €/t						Elaboración Subdirección General de Cultivos Herbáceos e Industriales y Aceite de Oliva con fuente de los Comités de Gestión UE y la SGACE del MAPA											
Mundiales												Unión Europea																	
USA HRW2 FOB	345	-4	↓ -1	↓ -1	↓ -18	333	447	ALEM. (Hambourg)	s/c	n/c	n/c	n/c	n/c	259	360														
USA SRW2 FOB	272	-4	↓ -1	↑ +7	↓ -24	250	405	FRA (Rouen)	230	-4	↓ -2	→ +1	↓ -40	220	361														
US DNS 14% (PNW)	343	-6	↓ -2	↑ +2	↓ -21	332	445	POL (Kujawsko.) Pienso	s/c	n/c	n/c	n/c	n/c	n/c															
Canada CWRS 13,5% (St. La	335	-3	↓ -1	↑ +6	↓ -19	306	397	España																					
Argentina (Up River)	354	+0	→ +0	↓ -6	↓ -25	336	435	Burgos	266	+8	↑ +3	↓ -2	↓ -32	258	372														
Russia Milling 12,5%	235	+5	↑ +2	↑ +3	↓ -41	227	380	Barcelona	274	+2	→ +1	↓ -4	↓ -32	272	398														
UK (Feed grade)	s/c	n/c	n/c	n/c	n/c	n/c	n/c	Sevilla	265	+5	↑ +2	→ +0	↓ -35	260	400														
MAÍZ \$/t						Elaboración Subdirección General de Cultivos Herbáceos e Industriales y Aceite de Oliva con fuente del Consejo Internacional de Cereales (CIC)						MAÍZ €/t						Elaboración Subdirección General de Cultivos Herbáceos e Industriales y Aceite de Oliva con fuente de los Comités de Gestión UE y la SGACE del MAPA											
						02/02/2023						Unión Europea																	
USA Gulf 3YC	267	-9	↓ -3	→ +1	↓ -22	257	369	FRA (Burdeos)	s/c	n/c	n/c	n/c	n/c	226	374														
Argentina (Up River)	234	-4	↓ -2	↓ -6	↓ -19	234	325	ITALIA (Bolonía)	256	+7	↑ +3	→ +1	↓ -28	249	384														
Brasil (Paranagua)	226	-20	↓ -8	↓ -7	↓ -27	226	312	PORTUGAL (Lisboa)	242	+2	→ +1	↓ -2	↓ -38	240	350														
Ucrania	224	+7	↑ +3	↑ +2	n/c	215	268	España																					
												Badajoz						274 +0 → +0 ↓ -7 ↓ -30 274 385											
												Lérida						240 +2 → +1 ↓ -4 ↓ -36 238 375											
												León						265 +4 ↑ +2 ↓ -0 ↓ -29 261 371											
CEBADA \$/t						Elaboración Subdirección General de Cultivos Herbáceos e Industriales y Aceite de Oliva con fuente del Consejo Internacional de Cereales (CIC)						CEBADA €/t						Elaboración Subdirección General de Cultivos Herbáceos e Industriales y Aceite de Oliva con fuente de los Comités de Gestión UE y la SGACE del MAPA											
Mundiales												Unión Europea																	
Australia Feed (Adelaida)	228	-3	↓ -1	↓ -3	↓ -39	228	351	ALEM. (Hambourg)	s/c	n/c	n/c	n/c	n/c	232	320														
Black Sea	180	-5	↓ -3	↓ -13	↓ -49	180	335	FRA (Rouen)	209	-7	↓ -3	↓ -5	↓ -38	211	334														
												España																	
												Albacete						248 +2 → +1 ↓ -1 ↓ -29 245 344											
												Lérida						233 +3 ↑ +1 ↓ -5 ↓ -34 230 350											
												Valladolid						250 +8 ↑ +3 ↓ -5 ↓ -32 242 370											
Tipo de cambio EUR/USD						Elaboración Subdirección General de Cultivos Herbáceos e Industriales y Aceite de Oliva con fuente del Consejo Internacional de Cereales (CIC)						TRIGO DURO €/t						Elaboración Subdirección General de Cultivos Herbáceos e Industriales y Aceite de Oliva con fuente de los Comités de Gestión UE y la SGACE del MAPA											
						Dólares USA						Unión Europea																	
						% sobre la cotización						Dólares USA																	
						última cotización						Mínimo campaña						Máximo campaña											
						Diferencia semanal						Mínimo campaña						Máximo campaña											
						semana anterior						mes anterior						año anterior											
						semana anterior						mes anterior						año anterior											
						mes anterior						año anterior																	
						año anterior																							
1 Euro						1,0958 0,0060 → +0,55 ↑ +2,21 ↑ +4,04						0,9612 1,0996						FRA (La Pallice)						377 n/c n/c n/c 348 450					
												ITALIA (Bolonía)						s/c n/c n/c n/c 343 545											
												España																	
												Sevilla						s/c n/c n/c n/c 365 540											
												Zaragoza						s/c n/c n/c n/c 396 535											
												Córdoba						s/c n/c n/c n/c 380 530											

s/d: sin datos; s/c: sin cotización ; n/c: no comparable

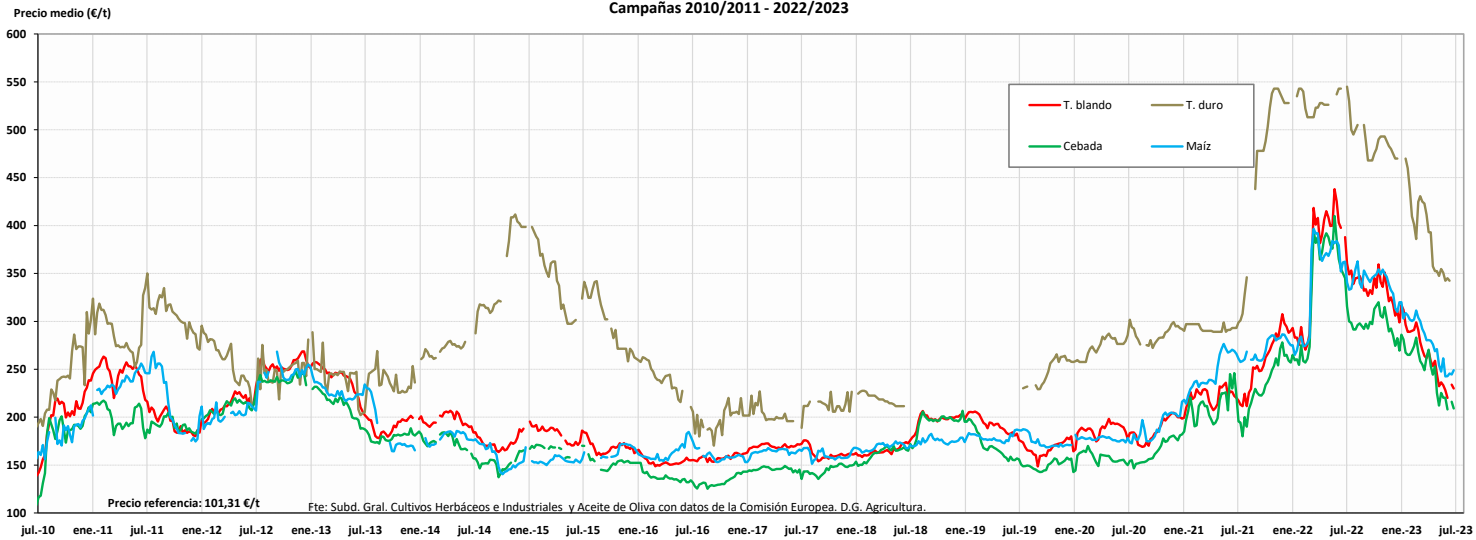
EVOLUCIÓN DE LOS PRECIOS MEDIOS DE LOS CEREALES. CAMPAÑAS 2010/11 A 2022/2023
MINISTERIO DE AGRICULTURA, PESCA Y ALIMENTACIÓN

Evolución de los precios medios de los cereales en el mundo (€/t)
Campañas 2010/2011 - 2022/2023



Fuente: Elaboración por la Subdirección General de Cultivos Herbáceos e Industriales y Aceite de Oliva del MAPA con datos del Consejo Internacional de Cereales

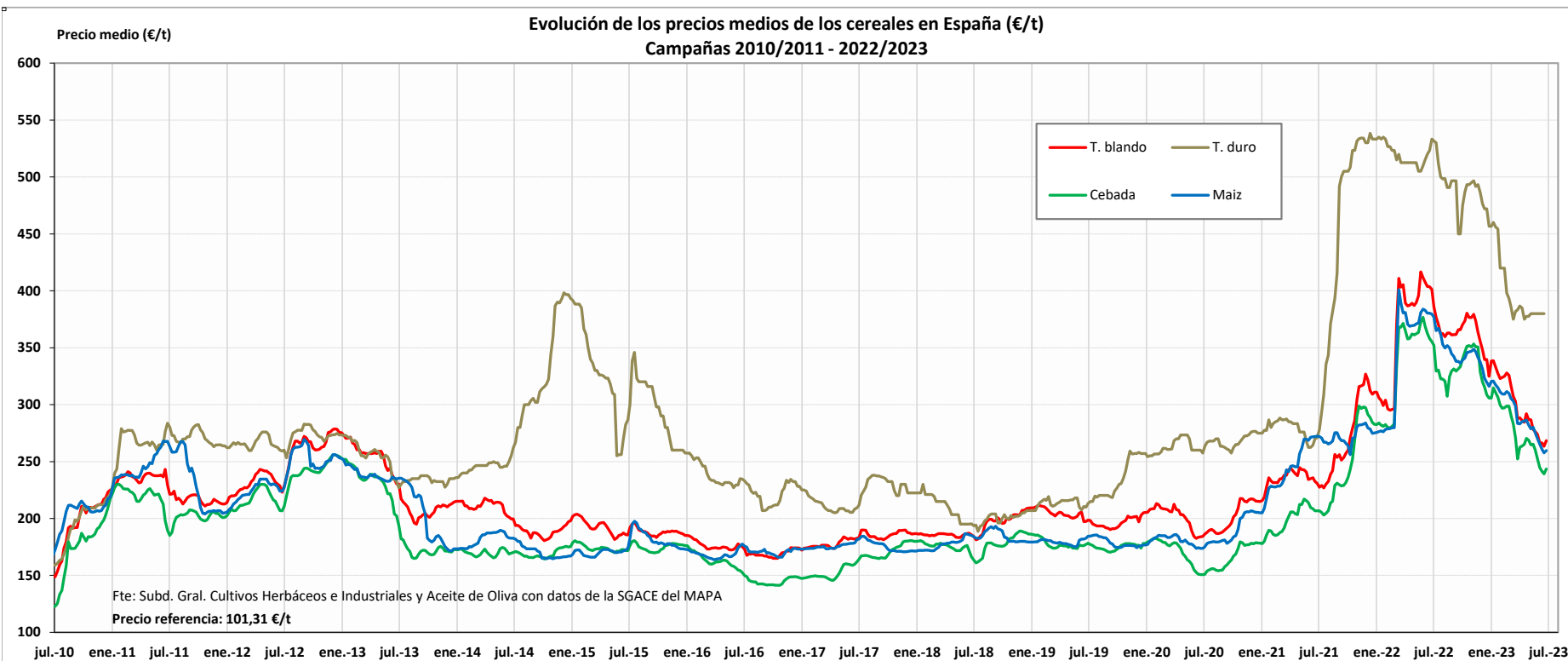
Evolución de los precios medios de los cereales en la UE (€/t)
Campañas 2010/2011 - 2022/2023



Fuente: Elaboración por la Subdirección General de Cultivos Herbáceos e Industriales y Aceite de Oliva del MAPA con datos de la Comisión Europea, D.G. Agricultura.

MINISTERIO DE AGRICULTURA, PESCA Y ALIMENTACIÓN

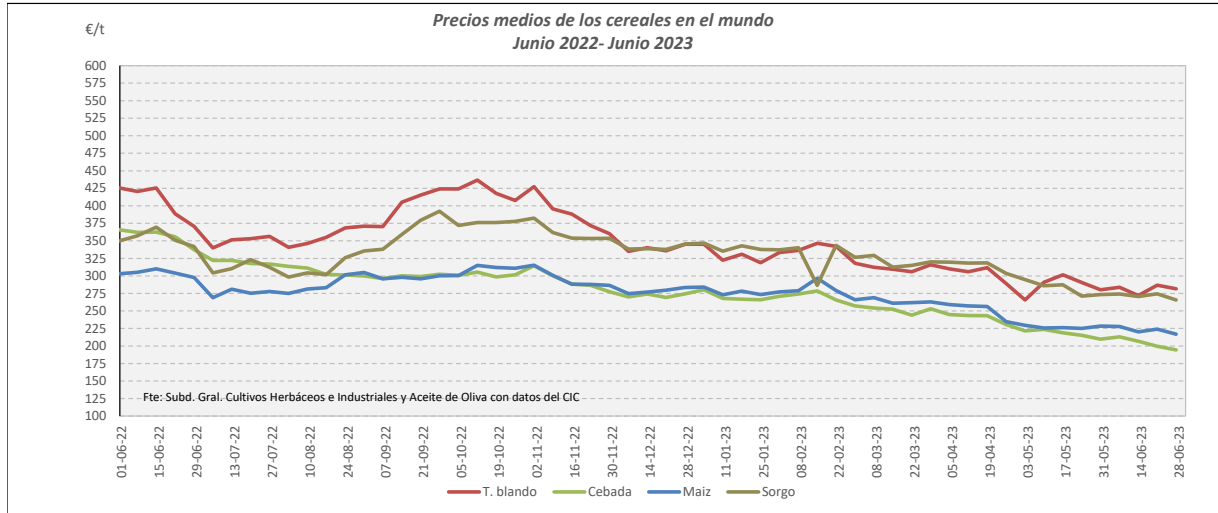
Evolución de los precios medios de los cereales en España (€/t)
Campañas 2010/2011 - 2022/2023



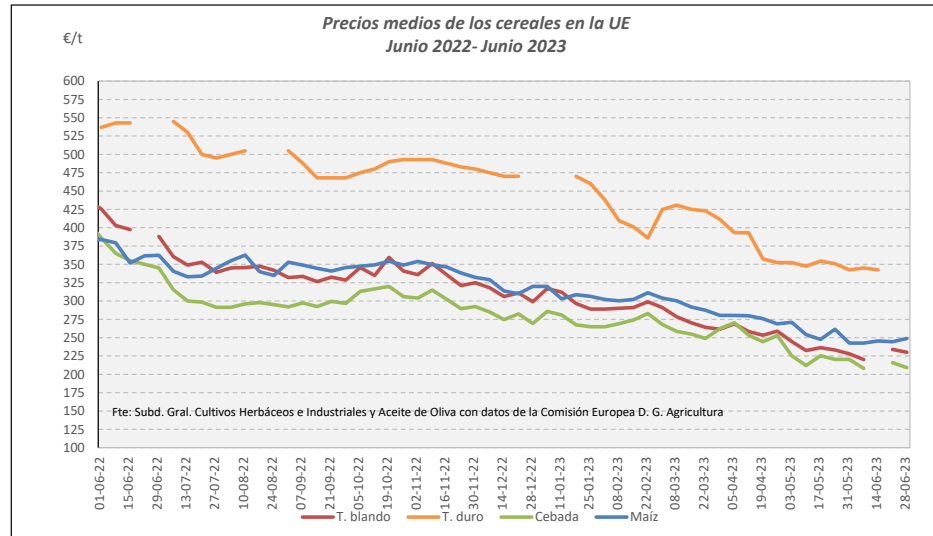
Campaña 2022/23	MUNDIALES				UNION EUROPEA				ESPAÑA			
	Trigo blando	Cebada	Maíz	Sorgo	Trigo blando	Trigo duro	Cebada	Maíz	Trigo blando	Trigo duro	Cebada	Maíz
Media (€/t)	342,11	270,41	272,34	326,57	301,30	440,22	274,04	310,62	331,82	445,03	303,95	318,15
Máximo (€/t)	436,74	322,21	315,39	392,23	360,50	545,00	320,00	362,67	385,87	531,67	353,37	376,87
Mínimo (€/t)	265,54	194,38	216,97	265,57	220,00	342,50	208,00	242,60	263,33	375,00	239,10	257,60

PRECIOS MEDIOS DE LOS CEREALES. EVOLUCIÓN ANUAL

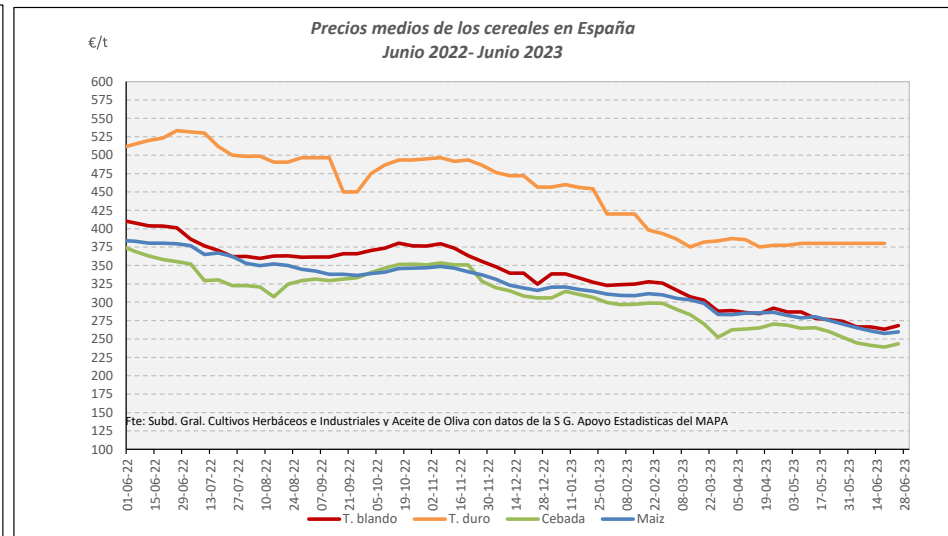
MINISTERIO DE AGRICULTURA, PESCA Y ALIMENTACIÓN



Fuente: Elaboración Subd. Gral. Cultivos Herbáceos e Industriales y Aceite de Oliva con datos del Consejo Internacional de Cereales

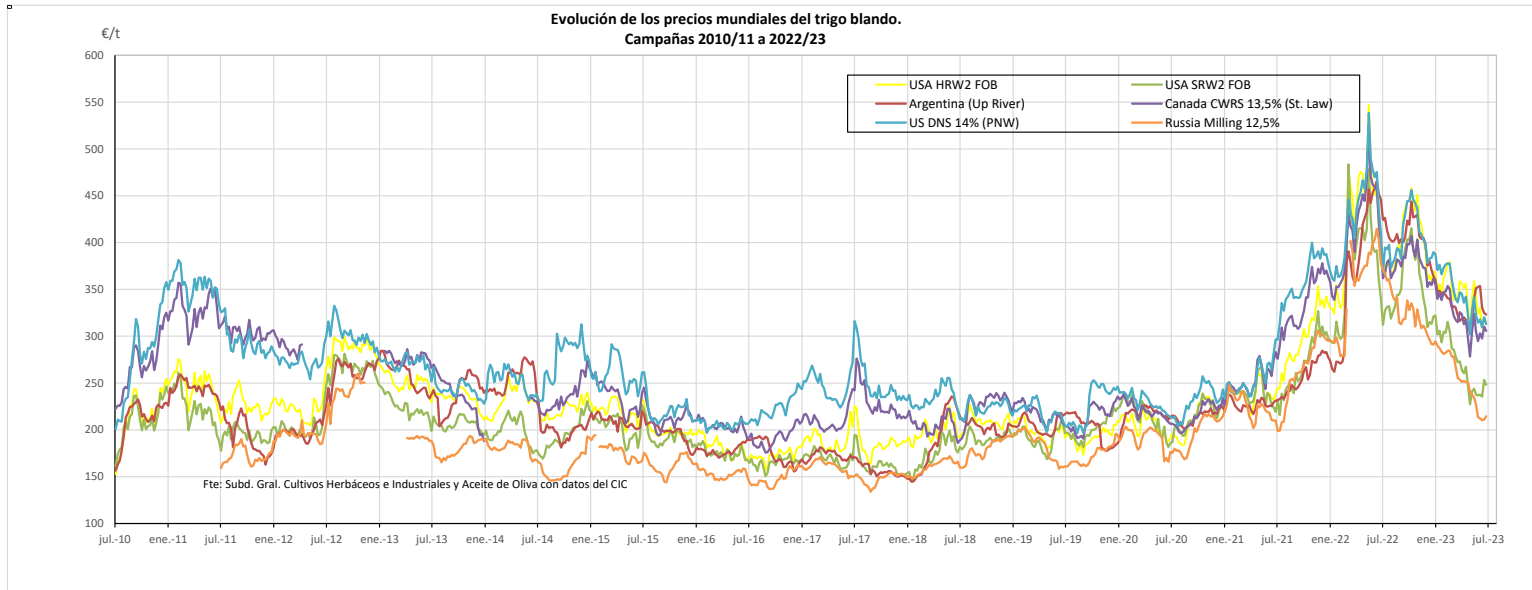


Fuente: Elaboración Subd. Gral. Cultivos Herbáceos e Industriales y Aceite de Oliva con datos de los Comités de Gestión de la UE

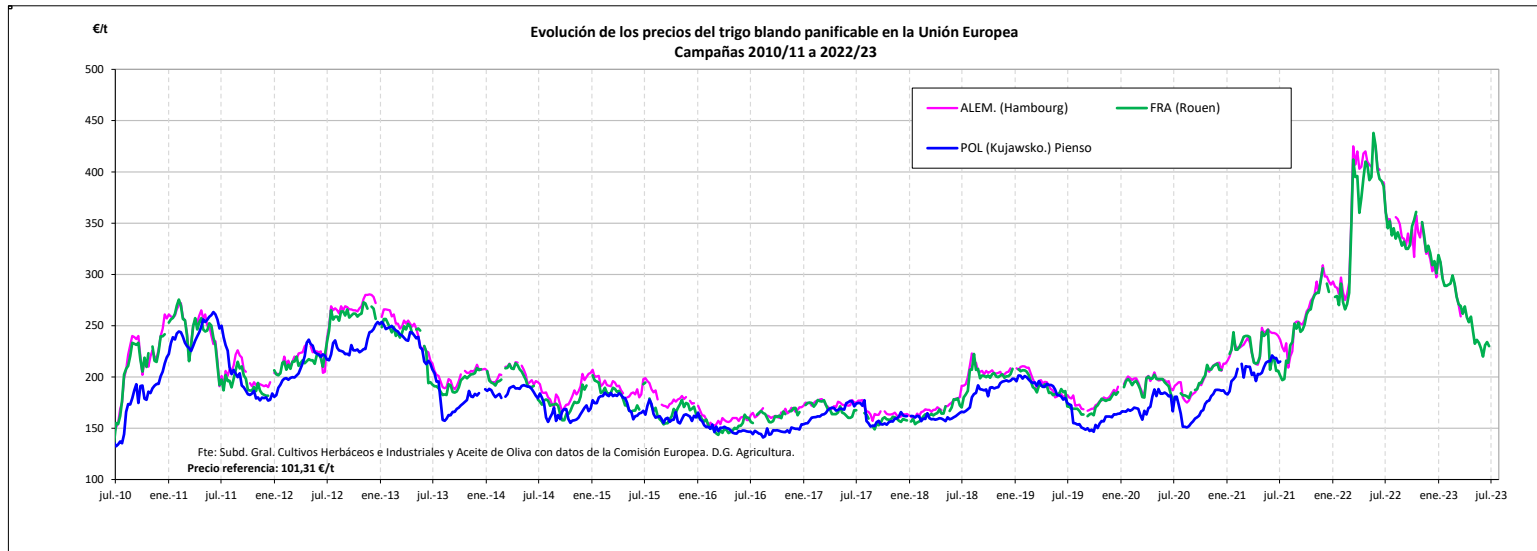


Fuente: Elaboración Subd. Gral. Cultivos Herbáceos e Industriales y Aceite de Oliva con datos de la SGAC y Estadística del MAPA.

EVOLUCIÓN DEL TRIGO BLANDO PANIFICABLE. CAMPAÑAS 2010/11 A 2022/23
MINISTERIO DE AGRICULTURA, PESCA Y ALIMENTACIÓN



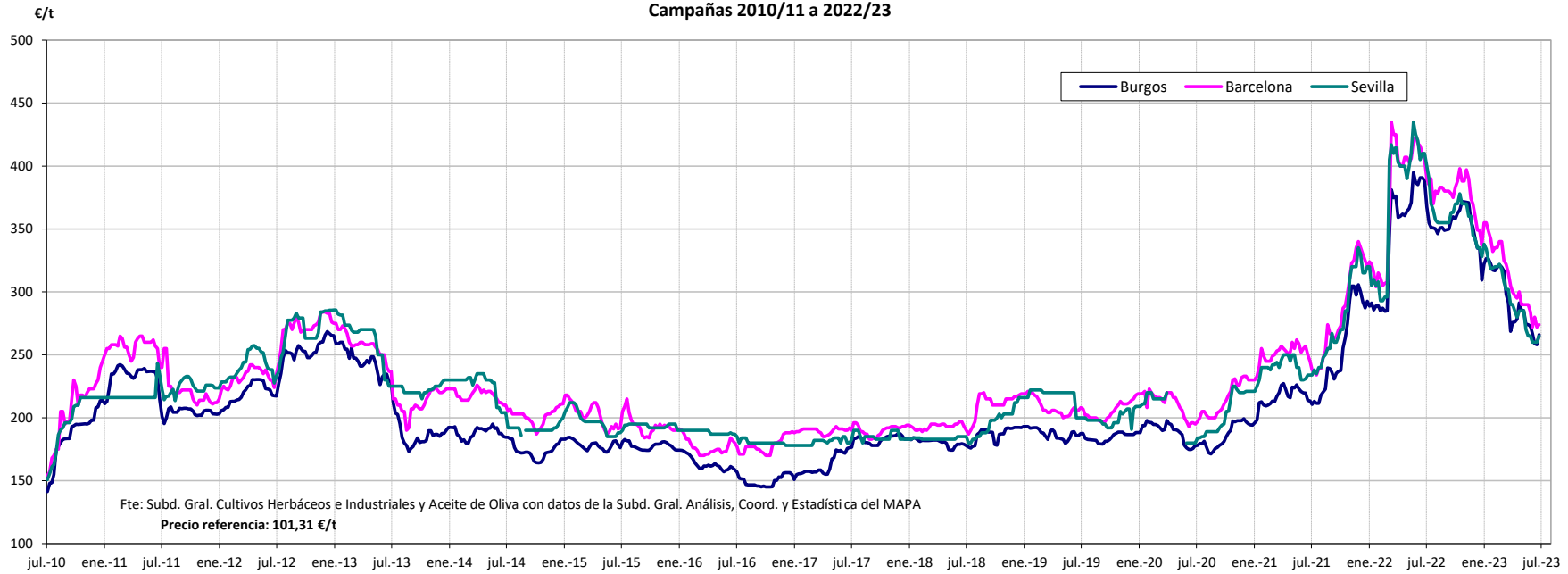
Fuente: Elaboración por la Subdirección General de Cultivos Herbáceos e Industriales y Aceite de Oliva del MAPA con datos del Consejo Internacional de Cereales



Fuente: Elaboración por la Subdirección General de Cultivos Herbáceos e Industriales y Aceite de Oliva del MAPA con datos de la Comisión Europea. D.G. Agricultura.

MINISTERIO DE AGRICULTURA, PESCA Y ALIMENTACIÓN

Evolución de los precios del trigo blando en España
Campañas 2010/11 a 2022/23

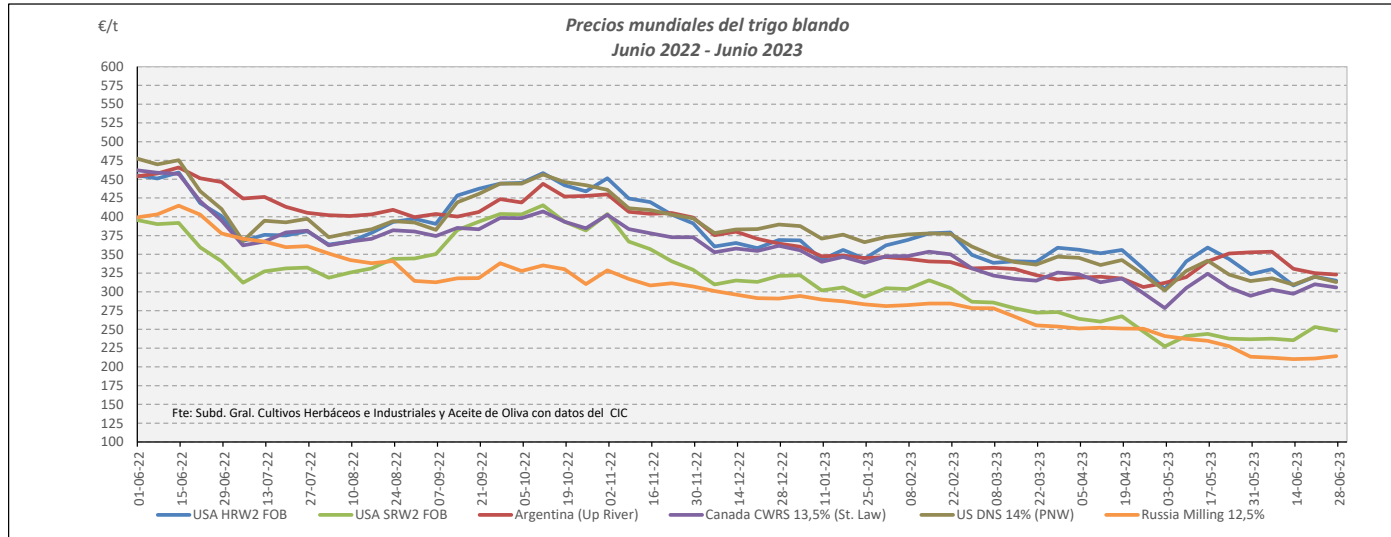


VARIACIONES PORCENTUALES SOBRE LA ÚLTIMA COTIZACIÓN

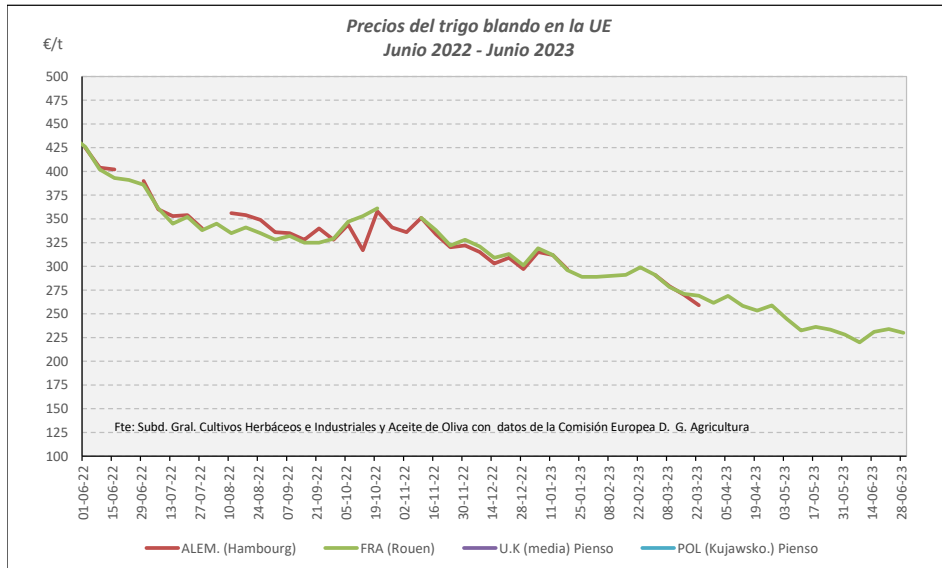
	MUNDIALES						UNIÓN EUROPEA			ESPAÑA		
	USA HRW2 FOB	USA SRW2 FOB	Argentina (Up River)	Canadá CWRS 13,5%	USA DNS 14% (PNW)	Russia Milling 12,5%	Alemania (Hambourg)	Francia (Rouen)	Polonia (Kujawsko-Maz.)	Burgos	Barcelona	Sevilla
Última cotización €/t	314,85	248,23	323,06	305,72	313,02	214,46	s/c	230,00	s/c	266,00	274,00	265,00
% s/inicio campaña	↓ -14	↓ -20	↓ -24	↓ -16	↓ -15	↓ -42	n/c	↓ -36	n/c	↓ -28	↓ -30	↓ -34
% s/mes anterior	↓ -3	↑ +5	↓ -8	↑ +4	↓ -0	⇒ +0	n/c	⇒ +1	n/c	↓ -2	↓ -4	⇒ +0
% s/semana anterior	↓ -2	↓ -2	↓ -1	↓ -1	↓ -2	↑ +2	n/c	↓ -2	n/c	↑ +3	⇒ +1	↑ +2
% s/año anterior	↓ -21	↓ -27	↓ -28	↓ -23	↓ -24	↓ -43	n/c	↓ -40	n/c	↓ -32	↓ -32	↓ -35

TRIGO BLANDO. EVOLUCIÓN ANUAL

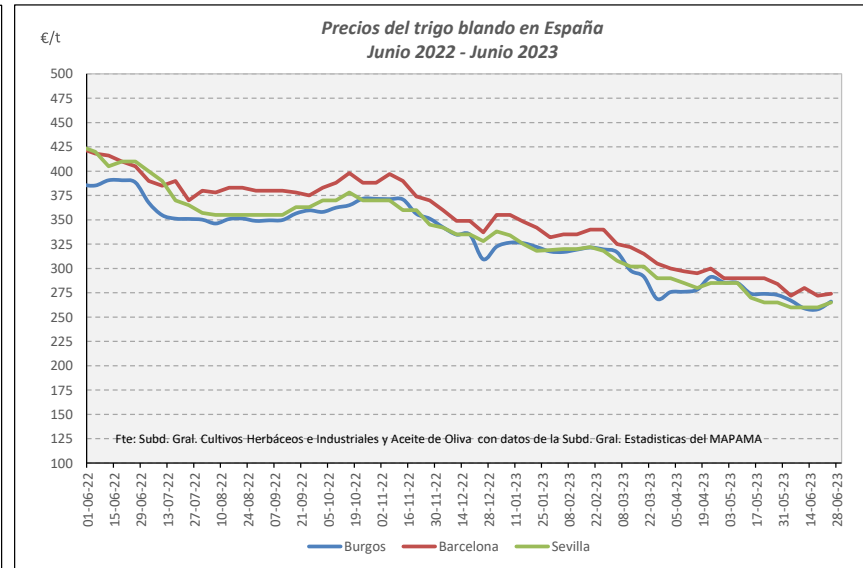
MINISTERIO DE AGRICULTURA, PESCA Y ALIMENTACIÓN



Fuente: Elaboración Subd. Gral. Cultivos Herbáceos e Industriales y Aceite de Oliva con datos del Consejo Internacional de Cereales

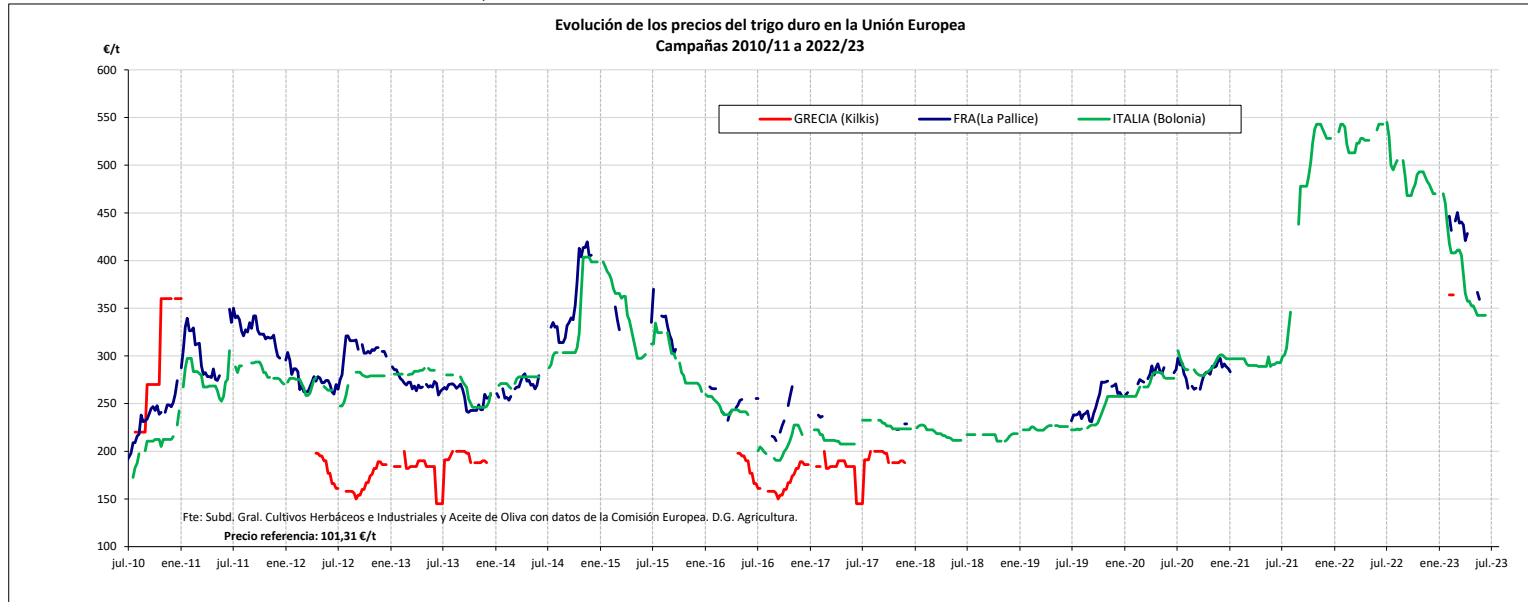


Fuente: Elaboración Subd. Gral. Cultivos Herbáceos e Industriales y Aceite de Oliva con datos de los Comités de Gestión de la UE

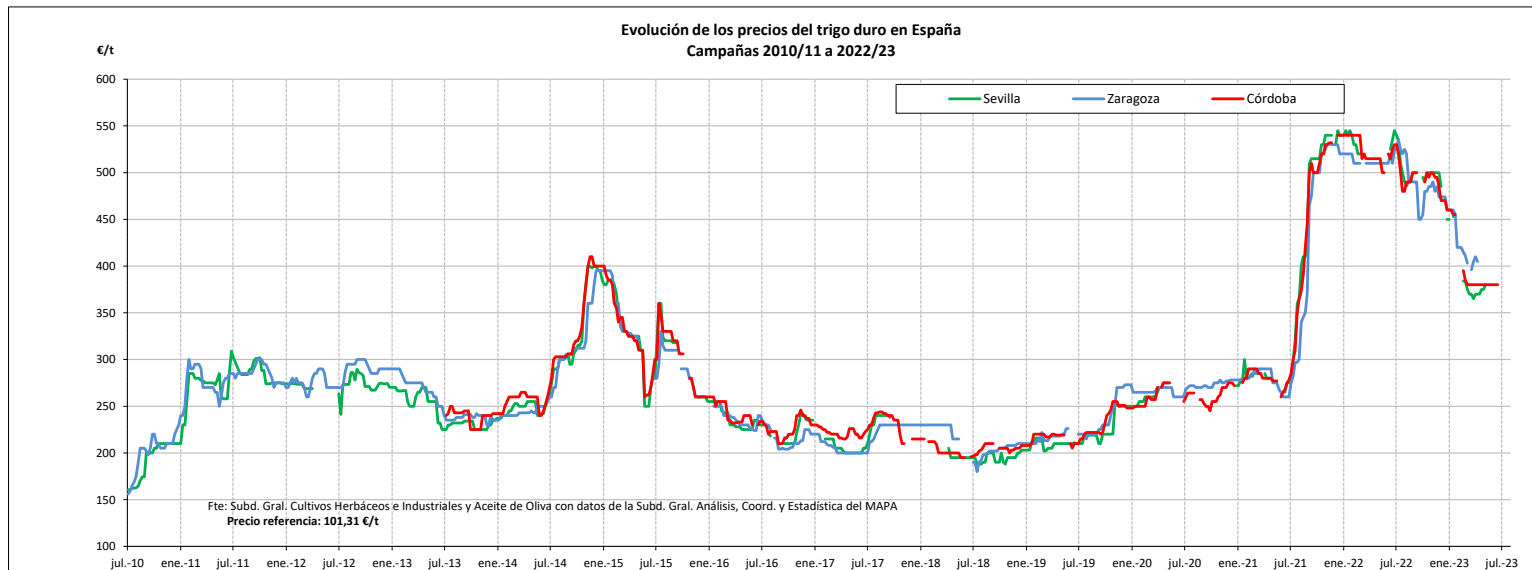


Fuente: Elaboración Subd. Gral. Cultivos Herbáceos e Industriales y Aceite de Oliva con datos de la SGAC y Estadística del MAPA.

EVOLUCIÓN DEL TRIGO DURO. CAMPAÑAS 2010/11 A 2022/23
 MINISTERIO DE AGRICULTURA, PESCA Y ALIMENTACIÓN

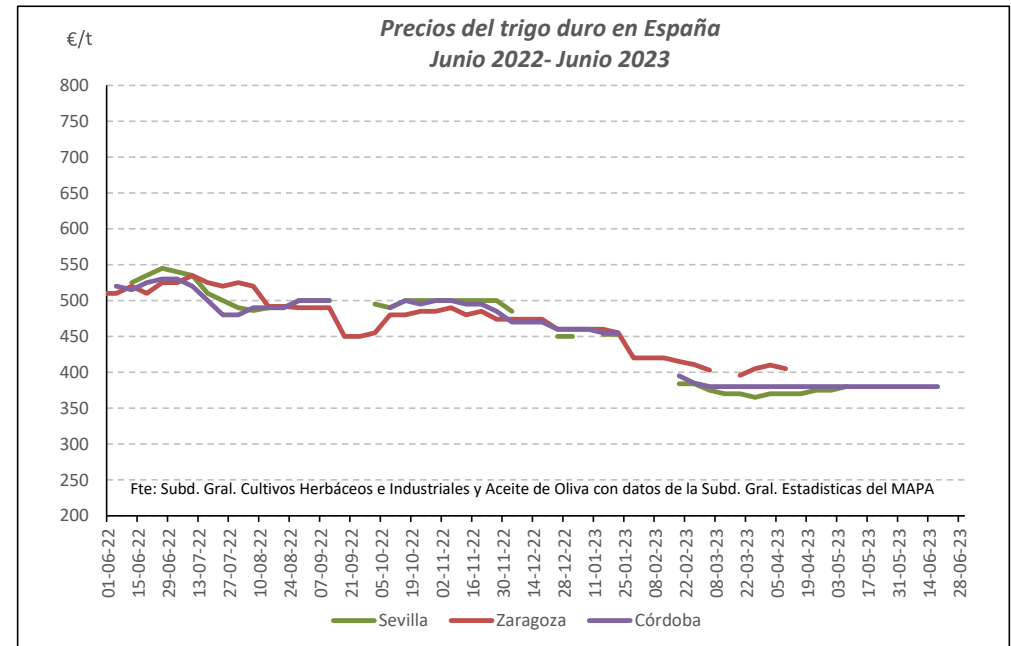
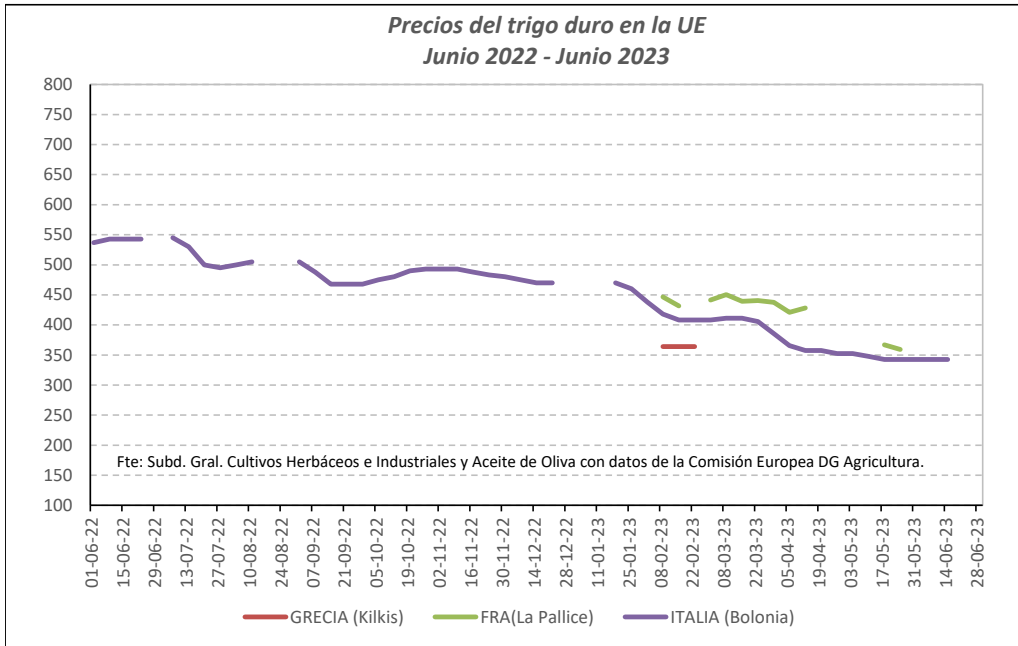


Fuente: Elaboración por la Subdirección General de Cultivos Herbáceos e Industriales y Aceite de Oliva del MAPA con datos de la Comisión Europea. D.G. Agricultura.



Fuente: Elaboración por la Subdirección General de Cultivos Herbáceos e Industriales y Aceite de Oliva del MAPAMA con datos de la S. G. de Análisis, Coordinación y Estadística del MAPA.

TRIGO DURO. EVOLUCIÓN ANUAL



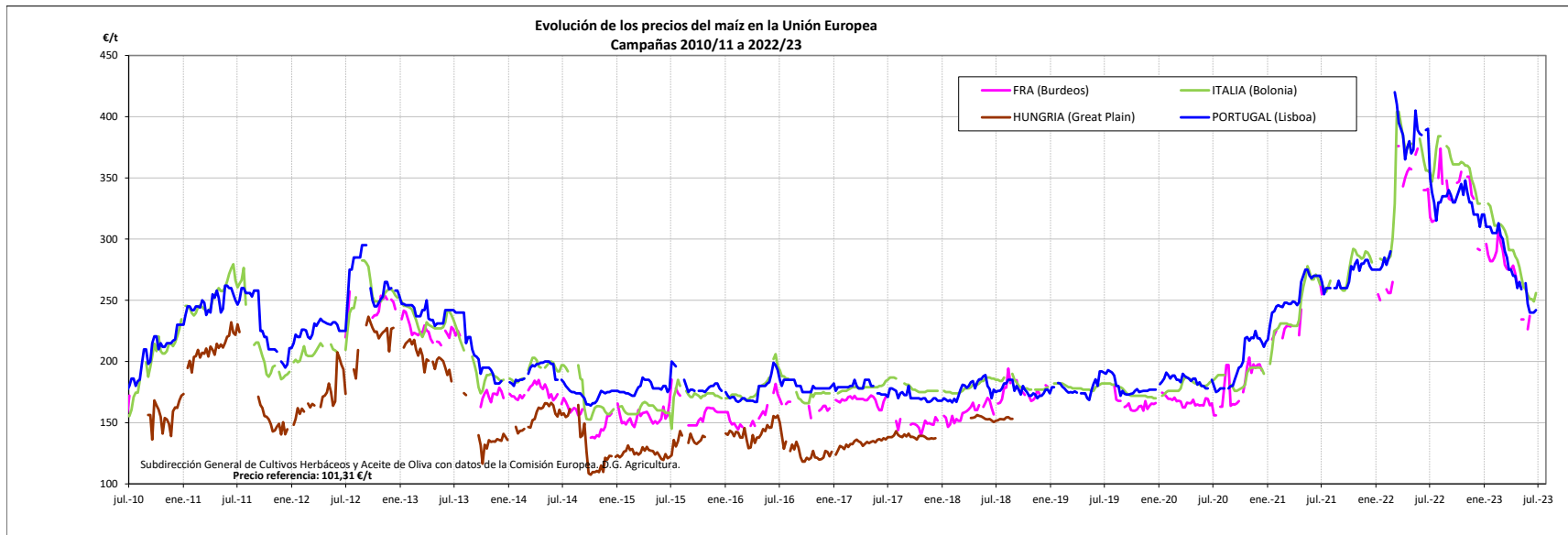
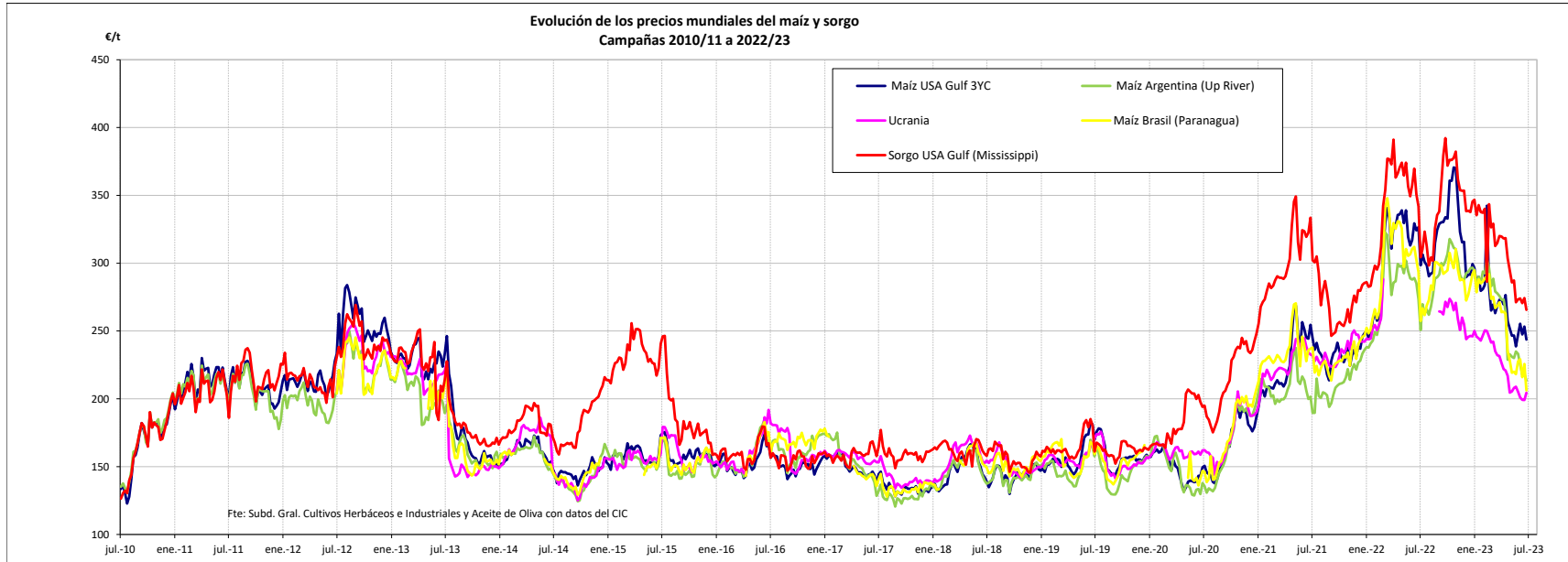
Fuente: Elaboración Subd. Gral. Cultivos Herbáceos e Industriales y Aceite de Oliva con datos de los Comités de Gestión de la UE

VARIACIONES PORCENTUALES SOBRE LA ÚLTIMA COTIZACIÓN

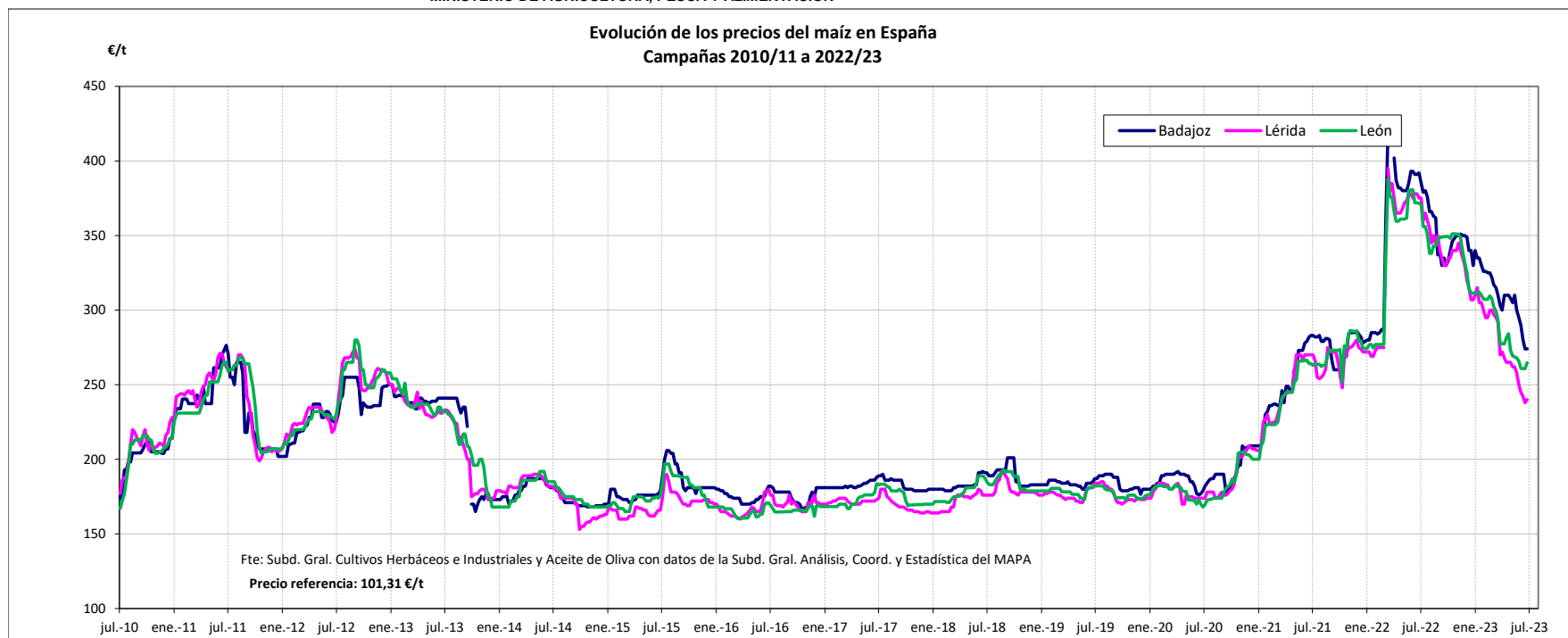
	UE		ESPANA		
	Francia (La Pallice)	Italia (Bologna)	Sevilla	Zaragoza	Córdoba
Última cotización €/t	↑ +377	s/c	s/c	s/c	s/c
% s/inicio campaña	n/c	n/c	n/c	n/c	n/c
% s/mes anterior	n/c	n/c	n/c	n/c	n/c
% s/semana anterior	n/c	n/c	n/c	n/c	n/c
% s/año anterior	n/c	n/c	n/c	n/c	n/c

EVOLUCIÓN DEL MAÍZ. CAMPAÑAS 2010/11 A 2022/2023

MINISTERIO DE AGRICULTURA, PESCA Y ALIMENTACIÓN



Fuente: Elaboración por la Subdirección General de Cultivos Herbáceos e Industriales y Aceite de Oliva del MAPA con datos de la Comisión Europea. D.G. Agricultura.

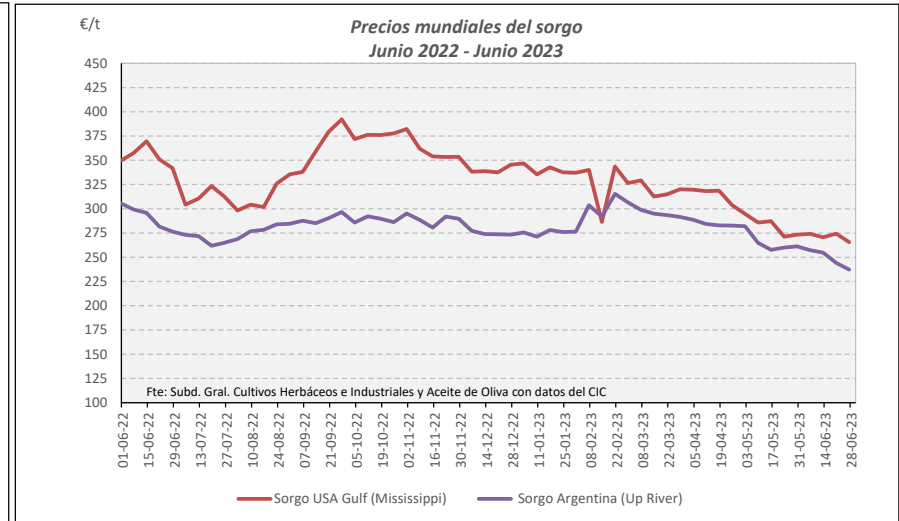
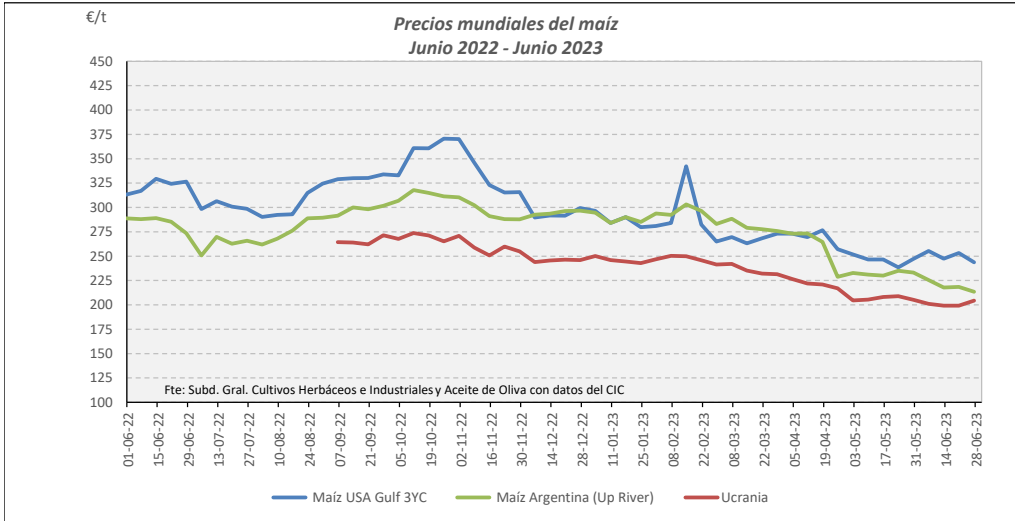


Fuente: Elaboración por la Subdirección General de Cultivos Herbáceos e Industriales y Aceite de Oliva del MAPA con datos de la Subd. Gral. de Análisis, Coord. y Estadística del MAPA.

VARIACIONES PORCENTUALES SOBRE LA ÚLTIMA COTIZACIÓN

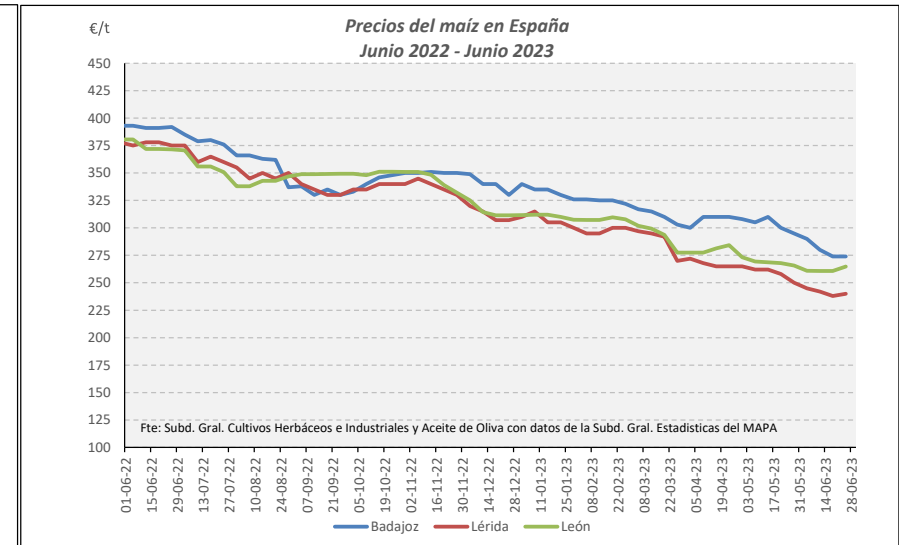
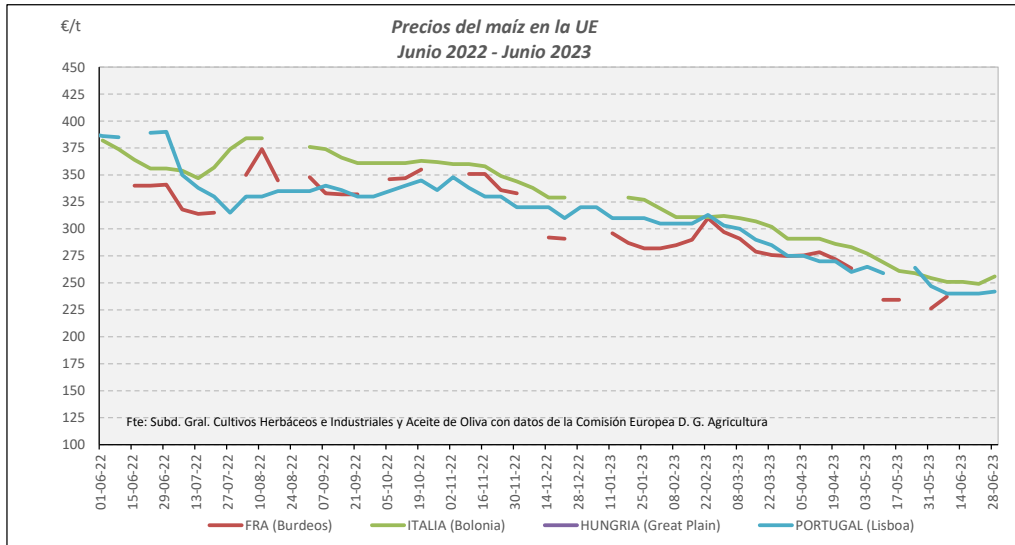
	MUNDIALES						UNIÓN EUROPEA			ESPAÑA		
	Maíz USA Gulf 3YC	Maíz Argentina (Upriver)	Maíz Brasil (Paraná)	Ucrania	Sorgo Gulf (Mississippi)	Sorgo Argentina (Up River)	Francia (Burdeos)	Italia (Bolonia)	Portugal (Lisboa)	Badajoz	Lérida	León
Última cotización €/t	244	214	206	204	266	237	s/c	256	242	274	240	265
% s/inicio campaña	↓ -18	↓ -15	↓ -20	n/c	↓ -13	↓ -13	n/c	↓ -28	↓ -31	↓ -29	↓ -36	↓ -29
% s/mes anterior	↓ -1	↓ -8	↓ -9	↓ -0	↓ -3	↓ -9	n/c	→ +1	↓ -2	↓ -7	↓ -4	↓ -0
% s/semana anterior	↓ -4	↓ -2	↓ -9	↑ +3	↓ -3	↓ -3	n/c	↑ +3	→ +1	→ +0	→ +1	↑ +2
% s/año anterior	↓ -25	↓ -22	↓ -30	n/c	↓ -22	↓ -14	n/c	↓ -28	↓ -38	↓ -30	↓ -36	↓ -29

MAÍZ Y SORGO. EVOLUCIÓN ANUAL



Fuente: Elaboración Subd. Gral. Cultivos Herbáceos e Industriales y Aceite de Oliva con datos del Consejo Internacional de Cereales

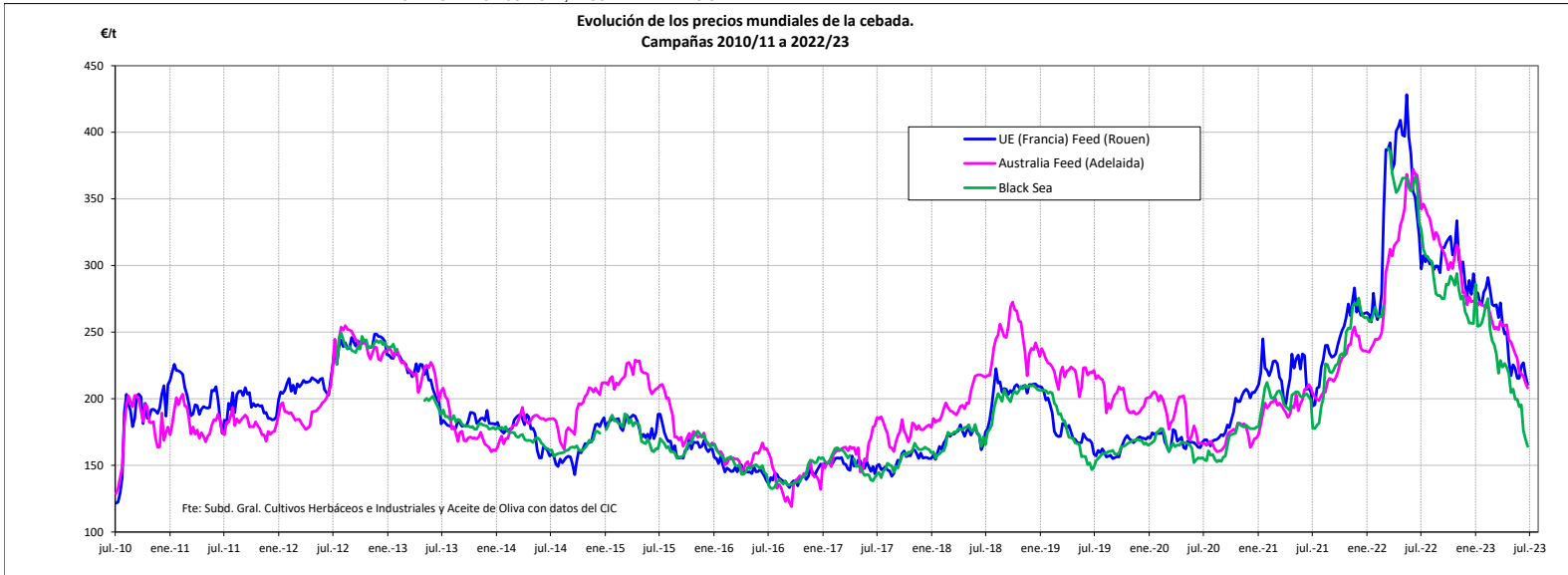
Fuente: Elaboración Subd. Gral. Cultivos Herbáceos e Industriales y Aceite de Oliva con datos del Consejo Internacional de Cereales



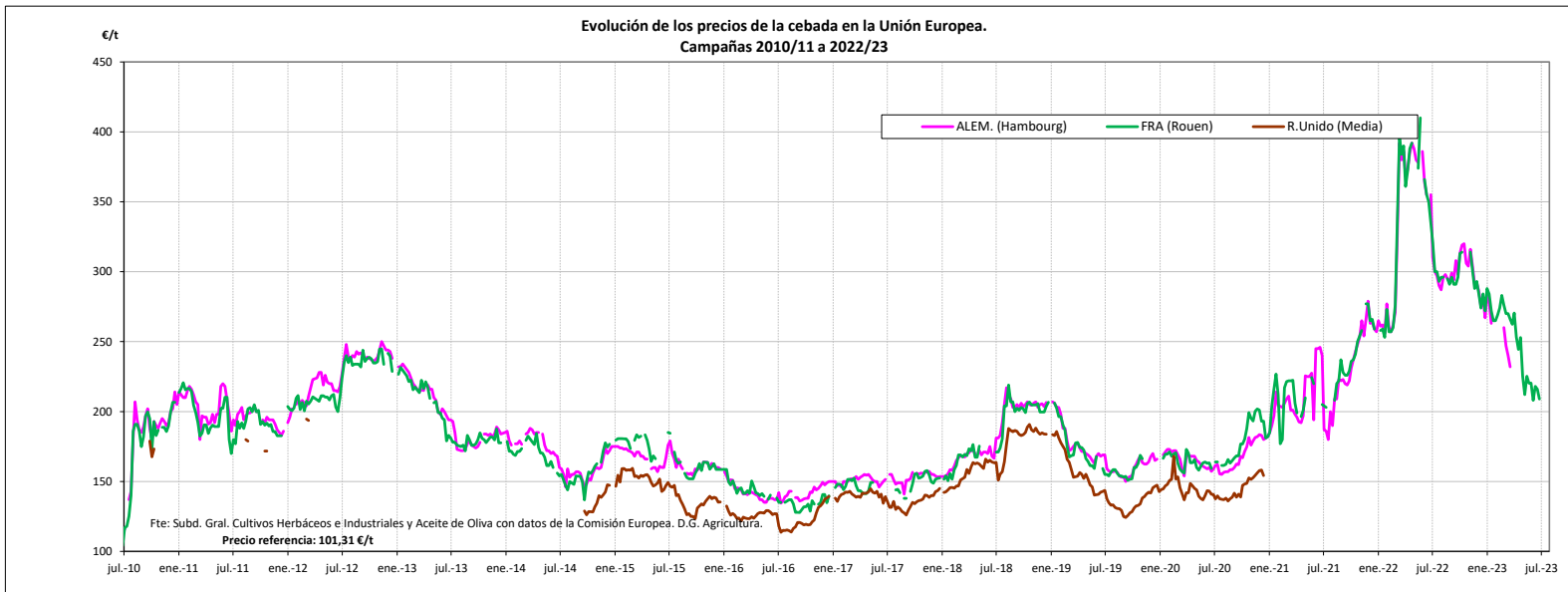
Fuente: Elaboración Subd. Gral. Cultivos Herbáceos e Industriales y Aceite de Oliva con datos de los Comités de Gestión de la UE

Fuente: Elaboración Subd. Gral. Cultivos Herbáceos e Industriales y Aceite de Oliva con datos de la SGAC y Estadística del MAPA.

EVOLUCIÓN PRECIOS CEBADA. CAMPAÑAS 2010/11 A 2022/23
MINISTERIO DE AGRICULTURA, PESCA Y ALIMENTACIÓN

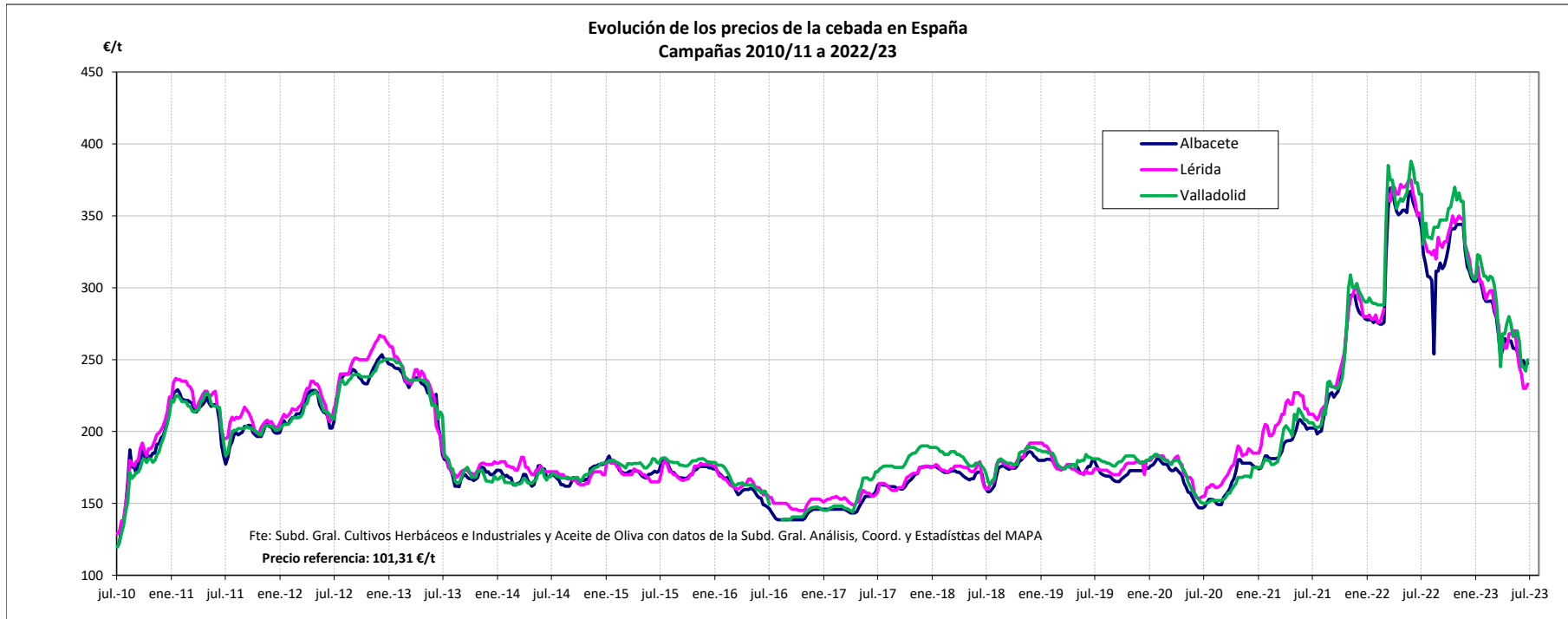


Fuente: Elaboración por la Subdirección General de Cultivos Herbáceos e Industriales y Aceite de Oliva del MAPA con datos del Consejo Internacional de Cereales



Fuente: Elaboración por la Subdirección General de Cultivos Herbáceos e Industriales y Aceite de Oliva del MAPA con datos de la Comisión Europea. D.G. Agricultura.

MINISTERIO DE AGRICULTURA, PESCA Y ALIMENTACIÓN

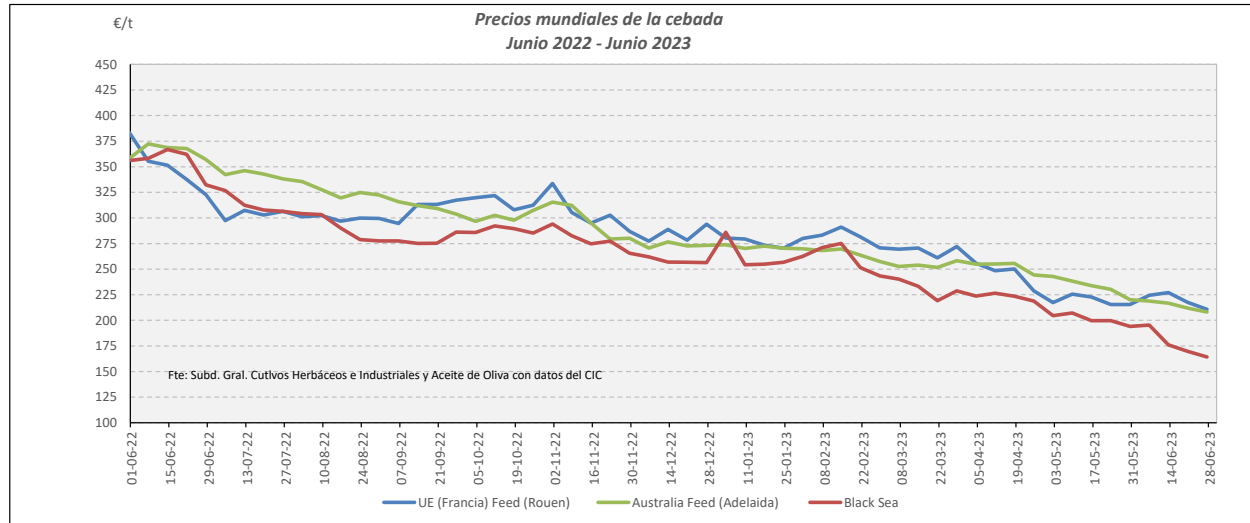


Fuente: Elaboración por la Subdirección General de Cultivos Herbáceos e Industriales y Aceite de Oliva del MAPA con datos de la Subd. Gral. de Análisis, Coord. y Estadística del MAPA.

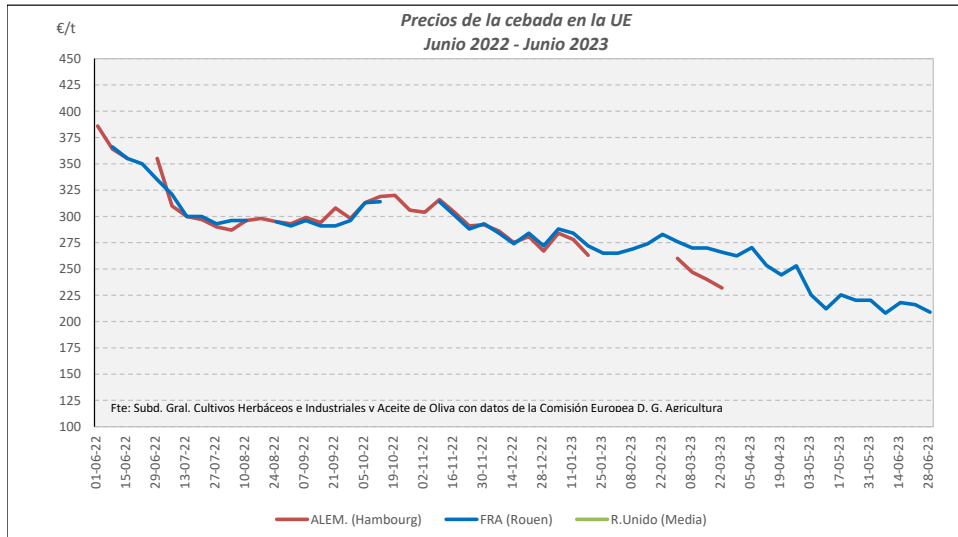
VARIACIONES PORCENTUALES SOBRE LA ÚLTIMA COTIZACIÓN

	MUNDIAL		UNIÓN EUROPEA		ESPAÑA		
	Australia Feed (Adeida)	Black sea	Alemania (Hambourg)	Francia (Rouen)	Albacete	Lérida	Valladolid
Última cotización €/t	208	164	s/c	209	248	233	250
% s/inicio campaña	↓ -39	↓ -50	n/c	↓ -35	↓ -27	↓ -33	↓ -32
% s/mes anterior	↓ -5	↓ -15	n/c	↓ -5	↓ -1	↓ -5	↓ -5
% s/semana anterior	↓ -2	↓ -3	n/c	↓ -3	⇒ +1	↑ +1	↑ +3
% s/año anterior	↓ -42	↓ -51	n/c	↓ -38	↓ -29	↓ -34	↓ -32

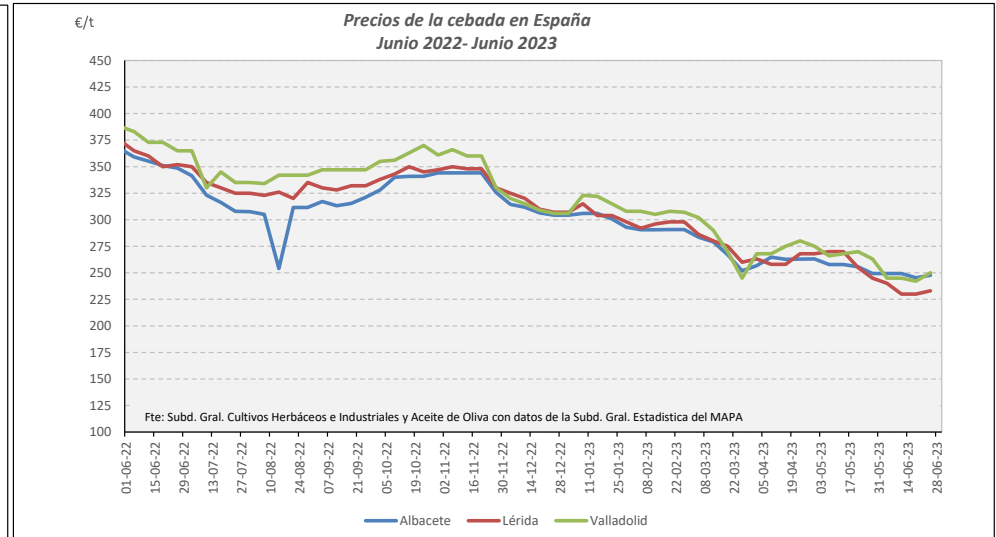
CEBADA. EVOLUCIÓN ANUAL



Fuente: Elaboración Subd. Gral. Cultivos Herbáceos e Industriales y Aceite de Oliva con datos del Consejo Internacional de Cereales

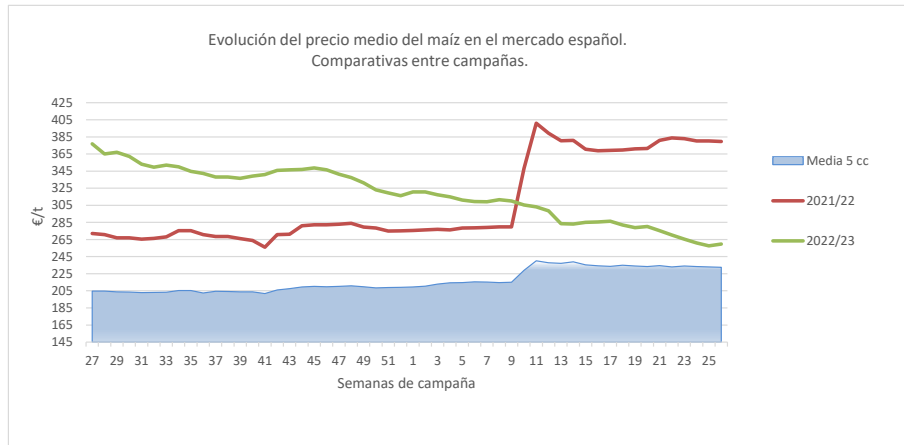


Fuente: Elaboración Subd. Gral. Cultivos Herbáceos e Industriales y Aceite de Oliva con datos de los Comités de Gestión de la UE

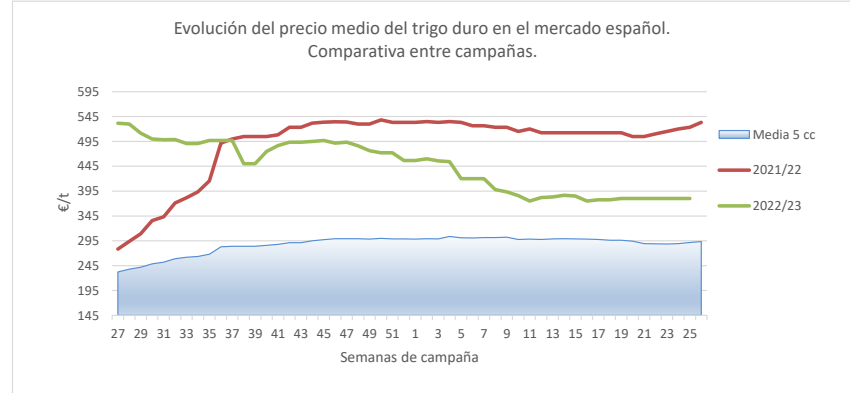
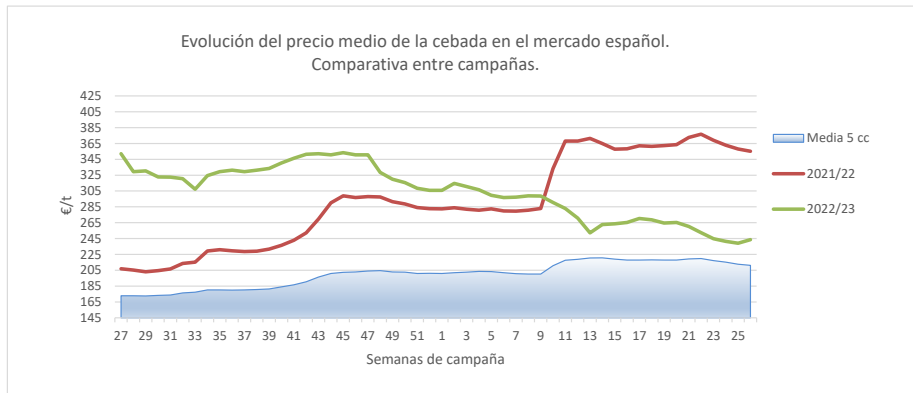
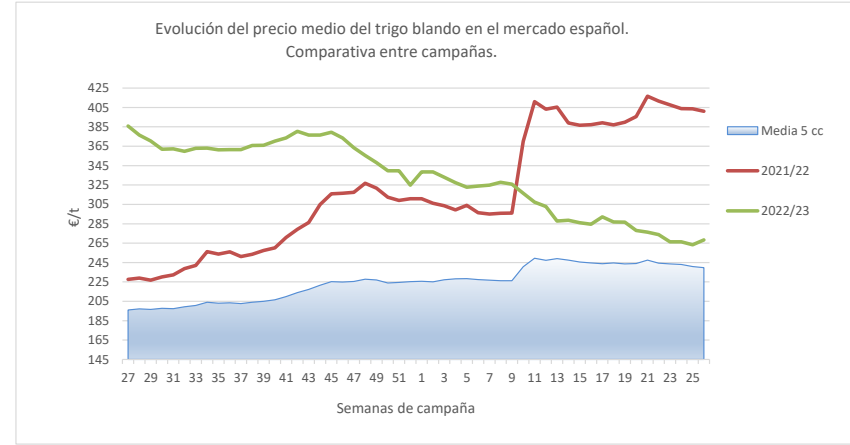


Fuente: Elaboración Subd. Gral. Cultivos Herbáceos e Industriales y Aceite de Oliva con datos de la SGAC y Estadística del MAPA.

EVOLUCIÓN DEL PRECIO MEDIO DEL MAÍZ, TRIGO BLANDO Y CEBADA. COMPARATIVA ENTRE CAMPAÑAS.



02/02/2023



Fuente: Elaboración Subd. Gral. Cultivos Herbáceos e Industriales y Aceite de Oliva con datos de la SGAC y Estadística del MAPA.