



EL VIRUS DE LA COLZA



colza

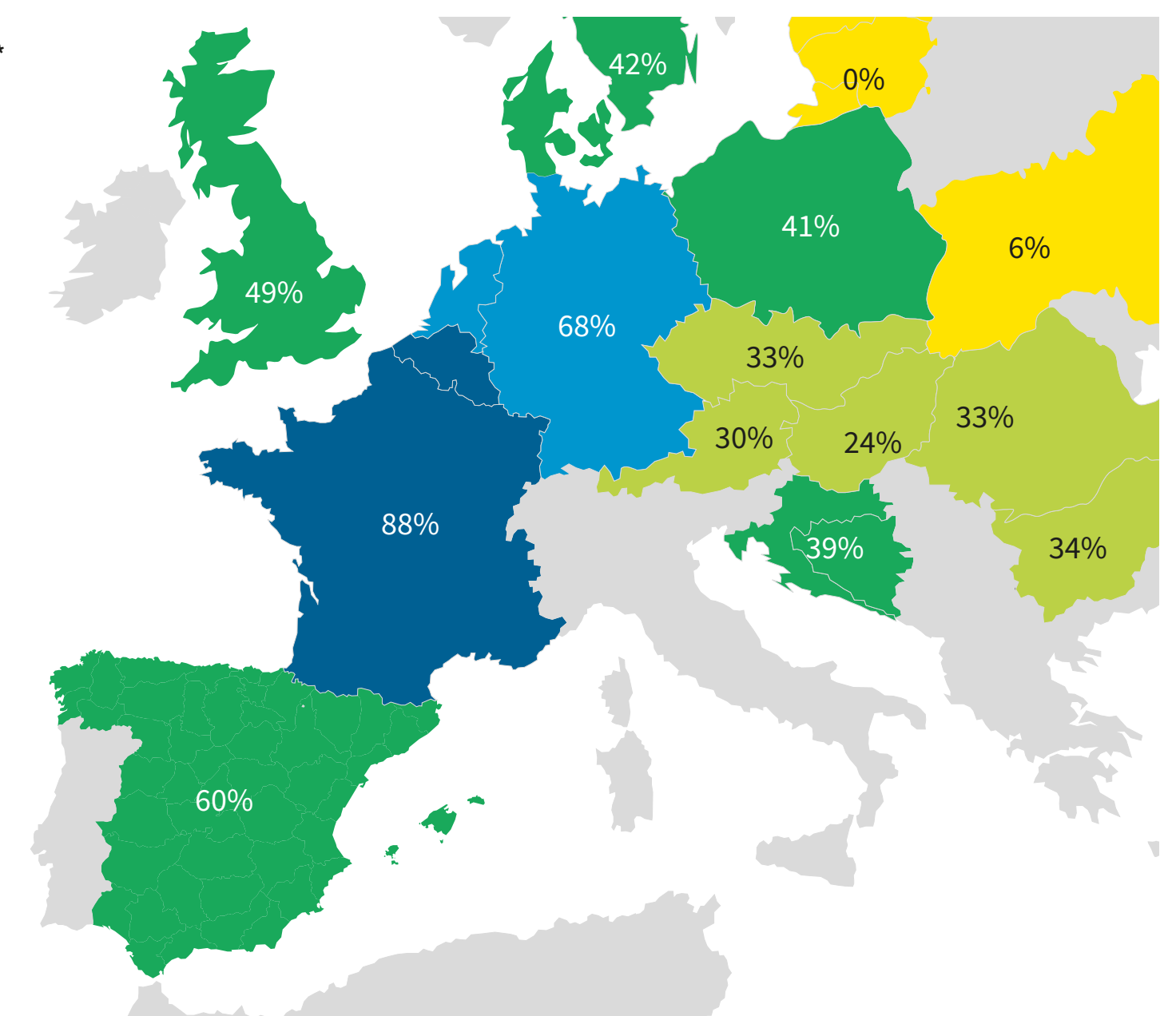
El virus TuYV, ¿Qué efectos tiene?

La **pérdida en el rendimiento potencial:**

- Hasta un **3%** del **contenido de aceite.**
- Hasta el **30%** de **pérdida general de rendimiento**, dependiendo del nivel de infección.

TASA INFECCIÓN TuYV 2018*

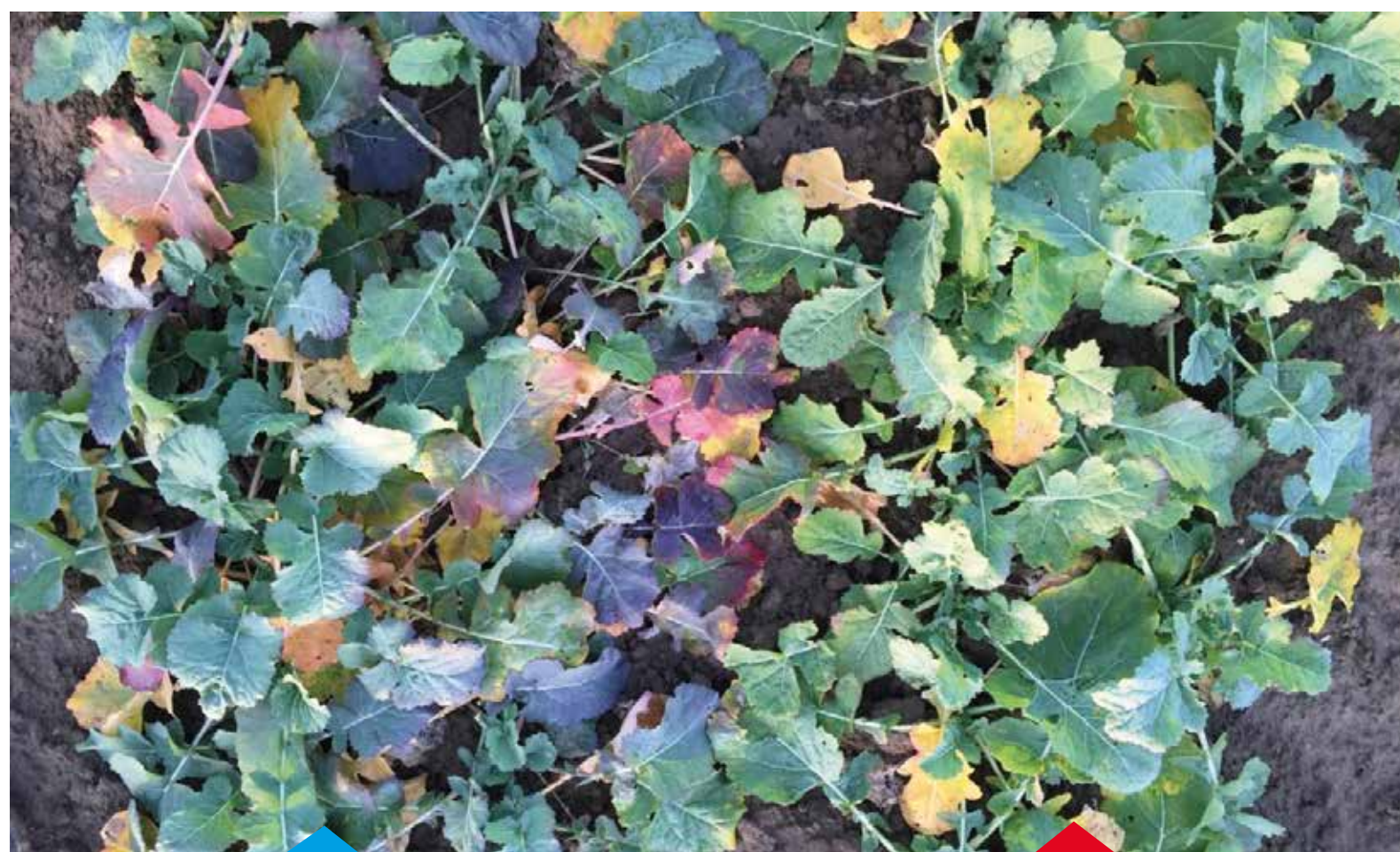
- MUY BAJA (<10%)
- BAJA (>11<35%)
- MEDIA (>36<65%)
- ALTA (>66<80%)
- MUY ALTA (>81<100%)



*Fuente: Dpto. I+D Limagrain Europa

Identificación de la virosis

OTOÑO



Híbrido sensible

Híbrido tolerante a virus TuYV

PRIMAVERA



Hojas moradas en los bordes y pérdida de fotosíntesis



Hojas verdes en los bordes

Ventajas para los agricultores

Beneficio/ha con la genética de LG

	Presencia de virus (TuYV)		
	baja	media	alta
Potencial productivo	Max	Afectado	Muy Afectado
Diferencia de potencial productivo (dt/ha)*	0,3	2,5	4,5
Genética de LG TuYV beneficio/ha	10€	83€	149€ ha

Beneficio al combinar las dos resistencias

	Presencia de virus (TuYV)	Beneficio/ha		
		baja	media	alta
Daño por dehiscencia	baja	10€	83€	149€ ha
	media	92€	165€	231€ ha
	alta	175€	248€	314€ ha

*Cálculos basados en hipótesis, no se garantizan los resultados

Genética LG: La elección más segura